



UNIVERSITE
DE
LAUSANNE

FINANCES - STATISTIQUES

UNIVERSITE DE LAUSANNE

STATISTIQUES 1996

Avril 1997

Commentaires sur l'évolution des données statistiques de l'UNIL

Démographie, bacheliers, étudiants

Les tableaux 1 et 2 mettent en relation ces trois facteurs, respectivement pour l'ensemble de la Suisse et pour le canton de Vaud: Les graphiques correspondants donnent les valeurs relatives, 1960=100.

On voit que la chute du facteur démographique est plus prononcée sur l'ensemble de la Suisse que dans le canton de Vaud. La baisse se poursuivra jusqu'en l'an 2000, et une reprise nette n'interviendra qu'à partir de 2005.

La forte hausse du nombre des maturités décernées dans le Canton de Vaud semble prendre fin. Pour l'ensemble de la Suisse, le nombre des maturités 1995 est également en baisse par rapport à 1994.

La hausse de l'effectif des étudiants UNIL en automne 1996 provient d'un afflux soutenu d'étudiants d'autres cantons.

Étudiants 1er et 2ème cycle depuis 1937

La proportion des femmes continue d'augmenter, alors que celle des étudiants étrangers est en baisse.

A l'UNIL comme partout en Suisse, l'afflux des étudiants étrangers est en régression.

Évolution récente des effectifs d'étudiants

Au 1er et 2ème cycle, la statistique des étudiants débutants, c'est-à-dire des étudiants qui entreprennent pour la première fois des études dans une Haute Ecole suisse est en forte baisse par rapport à 1995.

La tendance à la baisse est perceptible depuis 1993. Le fait que les effectifs globaux augmentent, alors que ceux des débutants diminuent est l'indice d'un allongement de la durée des études.

La hausse des effectifs n'est pas seulement l'apanage des filières de sciences humaines, mais également de certaines orientations des sciences expérimentales, notamment en biologie et en sciences de la Terre.

Comme l'année précédente et contrairement au début des années 90, la hausse des effectifs n'est pas due aux étudiants postgrades, mais aux candidats au premier grade universitaire.

Grades décernés

Le nombre des licences et des diplômes de second cycle est pratiquement le même qu'en 1995, celui des diplômes postgrades et des doctorats est en baisse.

Statistique du personnel

L'effectif moyen des assistants est en hausse par rapport à 1995. L'effectif des enseignants et des assistants à la fin de 1996 est en baisse par rapport à l'année précédente.

Données budgétaires

Les dépenses de fonctionnement globales de l'UNIL en francs courants sont pratiquement identiques à celles de l'exercice 1995. Mêmes les dépenses de personnel ont été maintenues au niveau de celles de l'exercice précédent.

Le montant des dépenses par étudiant est en baisse depuis 1988 en francs constants et depuis 1991 en francs courants.

Le coût par étudiant en francs constants est le plus bas enregistré depuis 1968.

Dépenses d'investissement à Dorigny

Les dépenses d'investissement à Dorigny en 1996 ont été les plus faibles depuis la mise en chantier du Collège propédeutique, aucun nouveau bâtiment n'étant en construction.

Table des matières

Chaque graphique est accompagné d'un tableau statistique sur la page de gauche

No du graphique

1. Démographie, nombre de bacheliers, effectifs d'étudiants

- Ensemble de la Suisse 1
- Canton de Vaud 2

2. Etudiants UNIL

2.1 Evolution à long terme

- Effectif des étudiants 1er et 2ème cycle au semestre d'hiver depuis 1937, selon le sexe 3
- Effectif des étudiants 1er et 2ème cycle au semestre d'hiver depuis 1937, selon la nationalité 4

2.2 Evolution récente

- Effectif des étudiants débutants 1er et 2ème cycle depuis 1980, par groupe de disciplines 5
- Effectif des étudiants depuis 1975, selon le niveau d'études 6
- Effectifs des étudiants des facultés des sciences humaines depuis 1975, selon la Faculté 7
- Effectifs des étudiants des facultés des sciences et de médecine depuis 1975, selon la Faculté 8

3. Grades décernés

- Licences et diplômes décernés dans l'année civile depuis 1975, par groupe de disciplines 9
- Doctorats décernés dans l'année civile depuis 1975, par groupe de disciplines 10

4. Personnel

- Personnel de l'Université en équivalents plein temps depuis 1978, par catégorie de personnel 11
- Personnel de l'Université en équivalents plein temps depuis 1978, par groupe de disciplines 12

5. Données financières

- Dépenses du budget de fonctionnement depuis 1975, en francs courants et en francs constants 13
- Dépenses de fonctionnement par étudiant, en francs courants et en francs constants 14
- Investissements réalisés par le BUD, valeurs cumulées, en francs courants et en francs constants 15

Naissances - Bacheliers - Etudiants

ENSEMBLE DE LA SUISSE							
ANNEE	Etudiants Total UNI-CH	Maturités	Naissances 20 ans auparavant	ANNEE	Etudiants Total UNI-CH	Maturités	Naissances 20 ans auparavant
1960	21'259	3'105	64'115	1990	85'940	12'090	99'216
1961	23'367	3'673	71'926	1991	89'156	12'789	96'261
1962	25'625	4'089	78'875	1992	90'763	11'809	91'342
1963	27'802	4'355	83'049	1993	91'037	12'217	87'518
1964	30'449	4'700	85'627	1994	89'262	13'691	84'507
1965	32'883	4'653	88'522	1995	88'243	12'932	78'464
1966	34'131	5'023	89'126	1996	91'408		74'199
1967	35'972	5'106	87'724	1997			72'829
1968	38'197	5'474	87'763	1998			71'375
1969	40'083	5'648	85'308	1999			71'986
1970	42'178	5'959	84'776	2000			73'661
1971	44'624	6'319	81'903	2001			73'747
1972	47'192	6'367	83'549	2002			74'916
1973	48'428	7'292	83'029	2003			73'659
1974	50'663	7'852	83'741	2004			74'710
1975	52'623	7'868	85'331	2005			74'684
1976	54'198	8'643	87'912	2006			76'320
1977	55'898	8'961	90'823	2007			76'505
1978	57'610	9'420	91'421	2008			80'345
1979	58'953	9'762	92'973	2009			81'180
1980	61'374	10'367	94'372	2010			83'939
1981	63'899	11'085	99'238	2011			86'200
1982	66'206	11'645	104'322	2012			86'910
1983	69'839	12'383	109'993	2013			83'762
1984	72'604	12'874	112'890	2014			
1985	74'806	12'662	111'835	2015			
1986	76'664	12'393	109'738	2016			
1987	78'473	12'576	107'417	2017			
1988	80'629	12'395	105'130	2018			
1989	83'277	12'356	102'520	2019			

Effectif des étudiants, nombre de maturités et démographie

Etudiants : effectif global des étudiants immatriculés au semestre d'hiver dans les hautes écoles suisses.

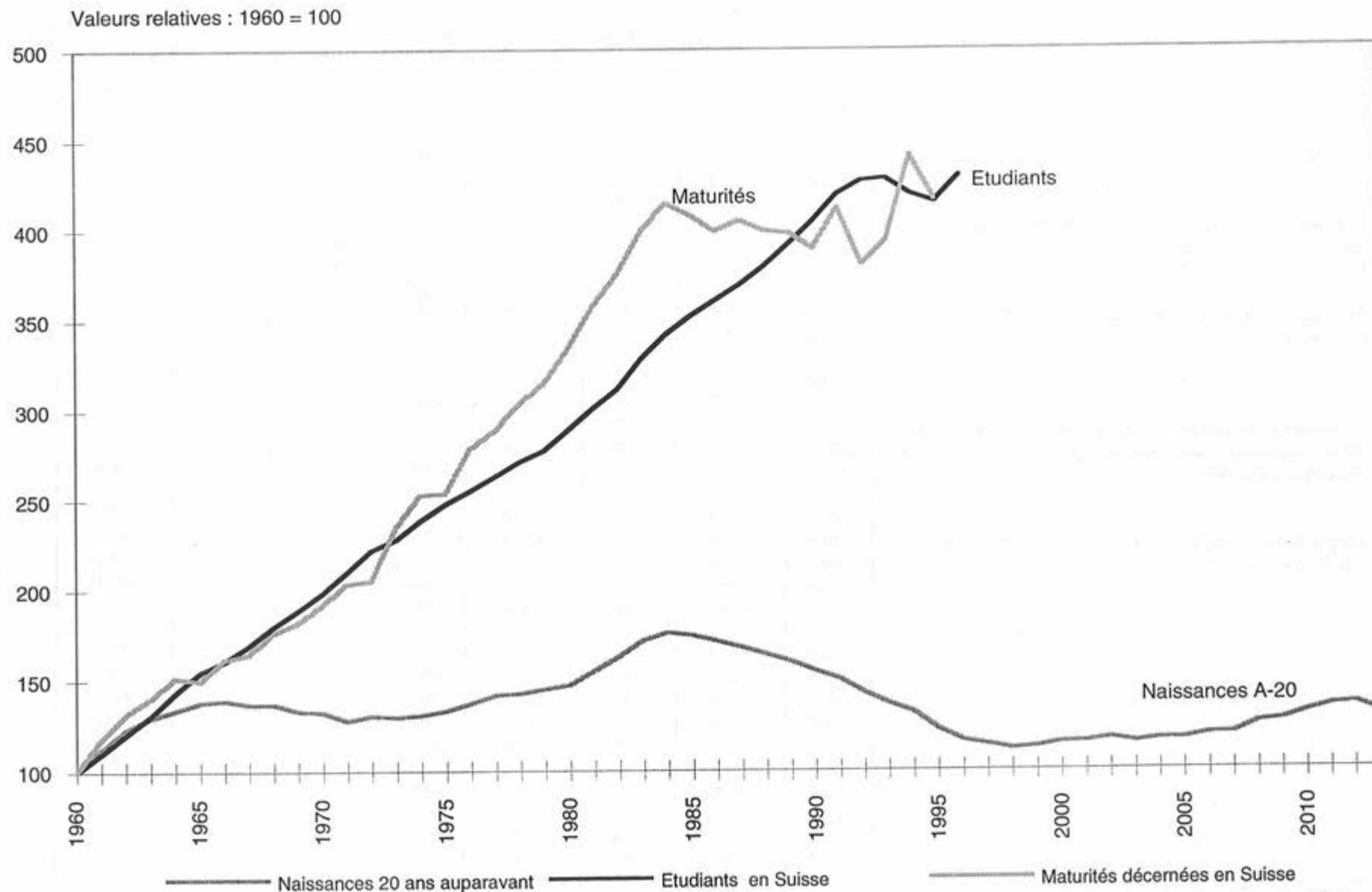
Maturités : nombre de maturités décernées en Suisse par année civile.

Naissances : le nombre de naissances dans l'année civile 20 ans auparavant, donne une idée de la population en âge d'entrer à l'Université.

Le graphique donne les valeurs relatives de ces trois grandeurs : 1960 =100.

Naissances - Bacheliers - Etudiants

Ensemble de la Suisse



D'après l'Annuaire statistique de la Suisse

Naissances - Bacheliers - Etudiants

CANTON DE VAUD							
ANNEE	Etudiants Total UNIL	Maturités	Naissances 20 ans auparavant	ANNEE	Etudiants Total UNIL	Maturités	Naissances 20 ans auparavant
1960	1'701	235	4'216	1990	7'408	961	6'912
1961	1'875	253	4'700	1991	7'921	1'037	7'051
1962	2'166	307	5'396	1992	8'285	1'098	7'015
1963	2'200	313	6'031	1993	8'579	1'171	6'791
1964	2'398	411	6'127	1994	8'789	1'233	6'712
1965	2'606	339	6'120	1995	9'046	1'199	6'134
1966	2'774	348	6'367	1996	9'183		5'611
1967	3'136	490	6'093	1997			5'646
1968	3'321	383	5'871	1998			5'520
1969	3'393	410	5'578	1999			5'429
1970	3'176	404	5'343	2000			5'671
1971	3'632	407	5'090	2001			5'508
1972	4'012	479	5'171	2002			5'553
1973	4'345	610	5'124	2003			5'567
1974	4'424	584	5'101	2004			5'646
1975	4'525	427	5'216	2005			5'779
1976	4'636	668	5'384	2006			6'154
1977	4'796	724	5'617	2007			6'451
1978	5'058	698	5'620	2008			6'969
1979	5'233	761	5'714	2009			7'184
1980	5'493	747	5'658	2010			7'658
1981	5'708	813	6'170	2011			8'186
1982	5'855	762	6'679	2012			8'056
1983	6'086	896	7'158	2013			7'663
1984	6'338	911	7'473	2014			
1985	6'420	835	7'631	2015			
1986	6'451	811	7'286	2016			
1987	6'519	906	7'291	2017			
1988	6'692	756	7'062	2018			
1989	6'985	865	7'066	2019			

Effectif des étudiants, nombre de maturités et démographie

Etudiants : effectif global des étudiants immatriculés au semestre d'hiver à l'UNIL.

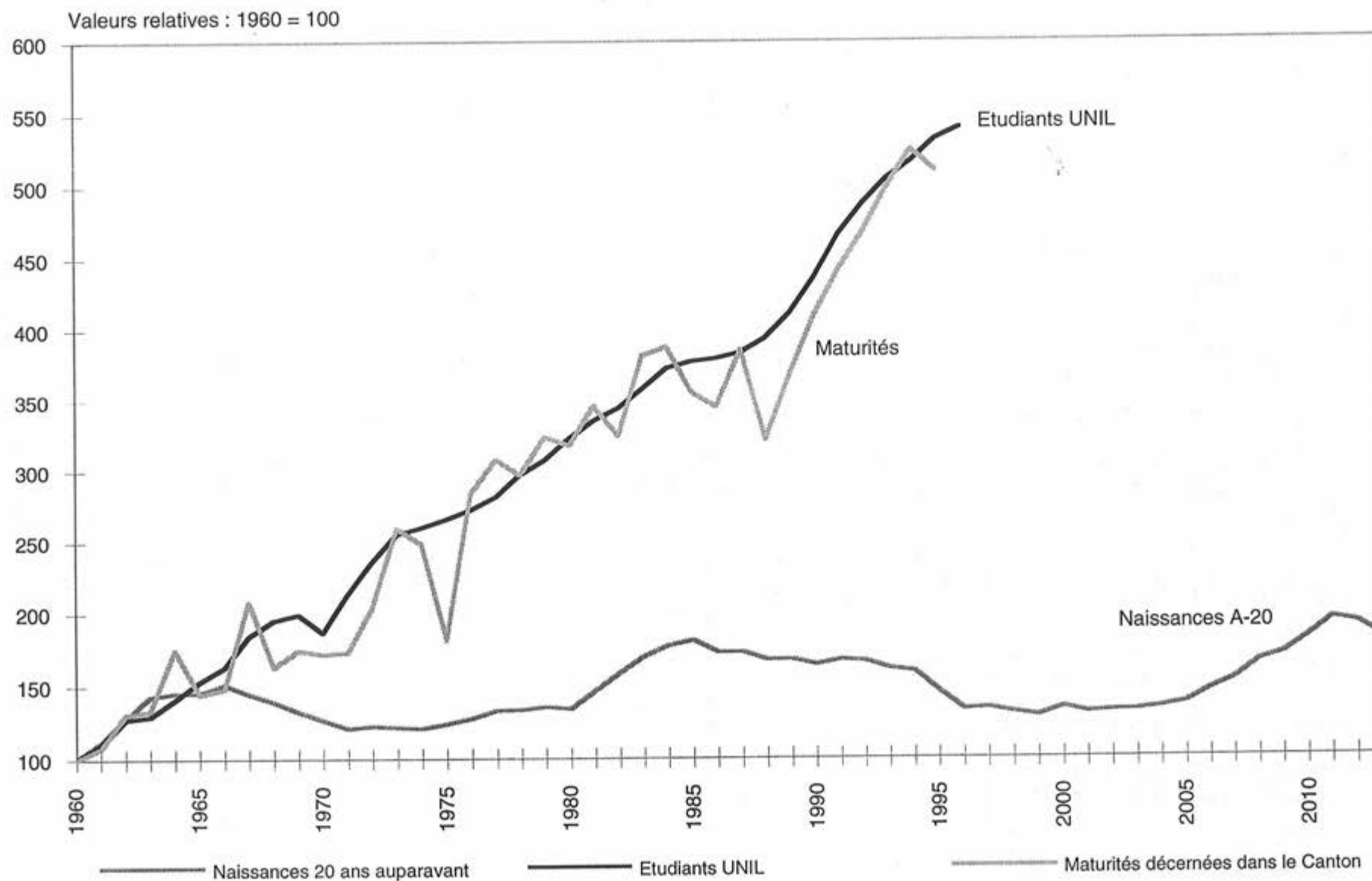
Maturités : nombre de maturités décernées dans le Canton par année civile.

Naissances : le nombre de naissances dans l'année civile 20 ans auparavant donne une idée de la population en âge d'entrer à l'Université.

Le graphique donne les valeurs relatives de ces trois grandeurs : 1960 =100.

Sources : Annuaire statistique de la Suisse et statistiques UNIL

Naissances - Bacheliers - Etudiants Canton de Vaud



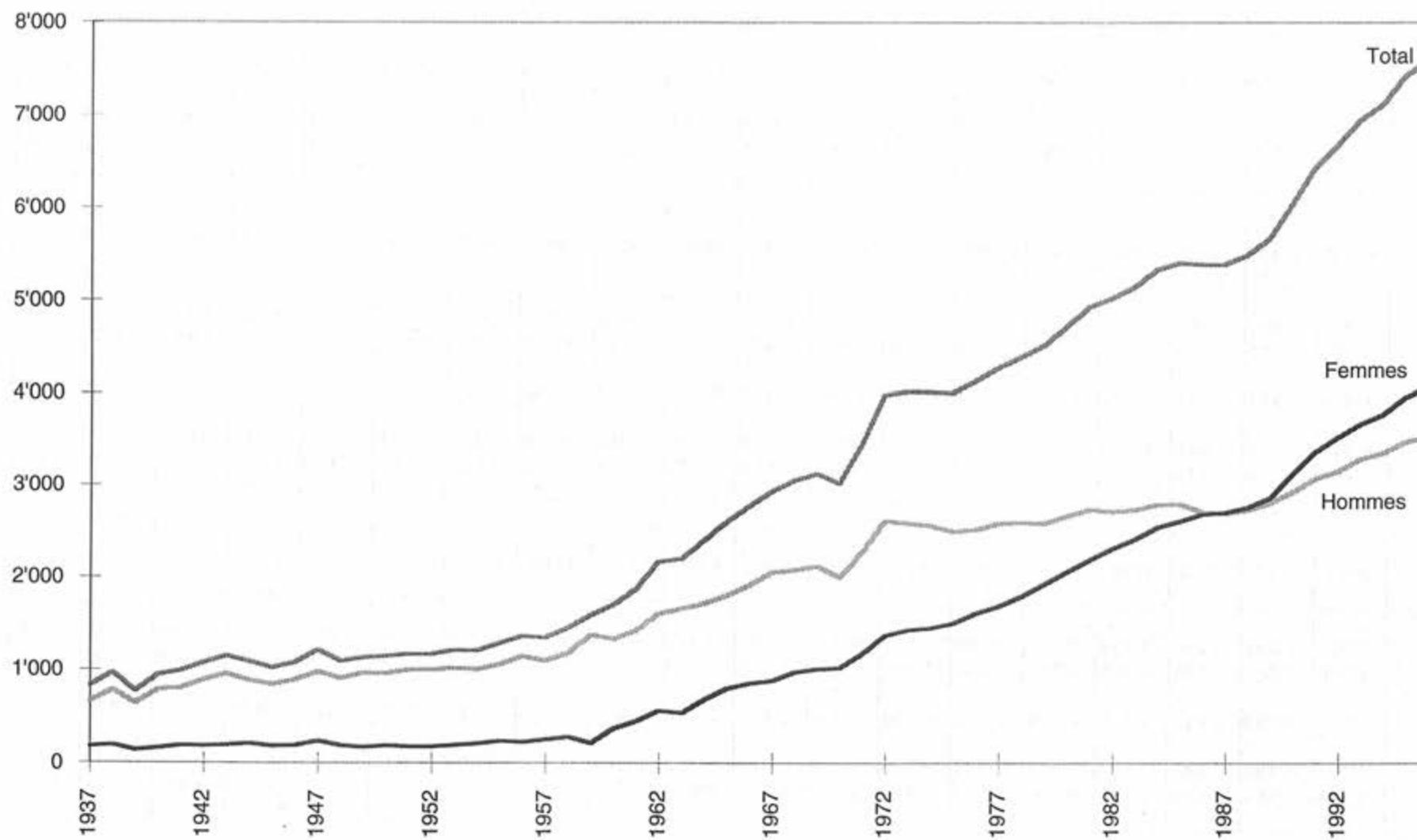
Effectif des étudiants 1er et 2ème cycle au semestre d'hiver depuis 1937

Année	1937	1938	1939	1940	1941	1942	1943	1944	1945	1946	1947	1948	1949	1950	1951	1952	1953	1954	1955	1956
Suisses	549	594	578	694	771	866	857	819	845	788	764	745	752	746	739	754	783	748	767	787
Etrangers	280	373	188	246	215	206	289	269	173	287	445	348	380	400	427	415	429	460	523	580
TOTAL UNIL	829	967	766	940	986	1'072	1'146	1'088	1'018	1'075	1'209	1'093	1'132	1'146	1'166	1'169	1'212	1'208	1'290	1'367
Hommes	655	775	633	782	799	890	955	883	841	889	975	906	964	959	995	996	1'020	1'001	1'058	1'144
Femmes	174	192	133	158	187	182	191	205	177	186	234	187	168	187	171	173	192	207	232	223

Année	1957	1958	1959	1960	1961	1962	1963	1964	1965	1966	1967	1968	1969	1970	1971	1972	1973	1974	1975	1976
Suisses	755	801	867	922	1'024	1'197	1'218	1'427	1'543	1'717	1'820	1'917	2'007	2'005	2'273	2'703	2'837	2'899	2'932	3'106
Etrangers	595	655	725	779	851	969	982	971	1'062	1'057	1'114	1'138	1'119	1'015	1'174	1'279	1'181	1'113	1'071	1'023
TOTAL UNIL	1'350	1'456	1'592	1'701	1'875	2'166	2'200	2'398	2'605	2'774	2'934	3'055	3'126	3'020	3'447	3'982	4'018	4'012	4'003	4'129
Hommes	1'098	1'178	1'377	1'333	1'427	1'610	1'663	1'720	1'805	1'918	2'053	2'079	2'119	1'998	2'272	2'612	2'586	2'557	2'497	2'513
Femmes	252	278	215	368	448	556	537	678	800	856	881	976	1'007	1'022	1'175	1'370	1'432	1'455	1'506	1'616

Année	1977	1978	1979	1980	1981	1982	1983	1984	1985	1986	1987	1988	1989	1990	1991	1992	1993	1994	1995	1996
Suisses	3'207	3'267	3'355	3'412	3'567	3'682	3'843	4'038	4'103	4'130	4'102	4'163	4'311	4'609	5'006	5'306	5'489	5'648	5'890	6'150
Etrangers	1'065	1'121	1'160	1'308	1'362	1'342	1'295	1'294	1'300	1'258	1'288	1'323	1'354	1'424	1'421	1'364	1'455	1'467	1'533	1'437
TOTAL UNIL	4'272	4'388	4'515	4'720	4'929	5'024	5'138	5'332	5'403	5'388	5'390	5'486	5'665	6'033	6'427	6'670	6'944	7'115	7'423	7'587
Hommes	2'584	2'593	2'587	2'661	2'736	2'711	2'728	2'790	2'795	2'705	2'688	2'729	2'803	2'919	3'067	3'150	3'284	3'348	3'469	3'526
Femmes	1'688	1'795	1'928	2'059	2'193	2'313	2'410	2'542	2'608	2'683	2'702	2'757	2'862	3'114	3'360	3'520	3'660	3'767	3'954	4'061

Source : Statistique des étudiants de l'Université de Lausanne

Effectif des étudiants 1er et 2ème cycle au semestre d'hiver
selon le sexe

Source : Statistiques des étudiants de l'Université de Lausanne

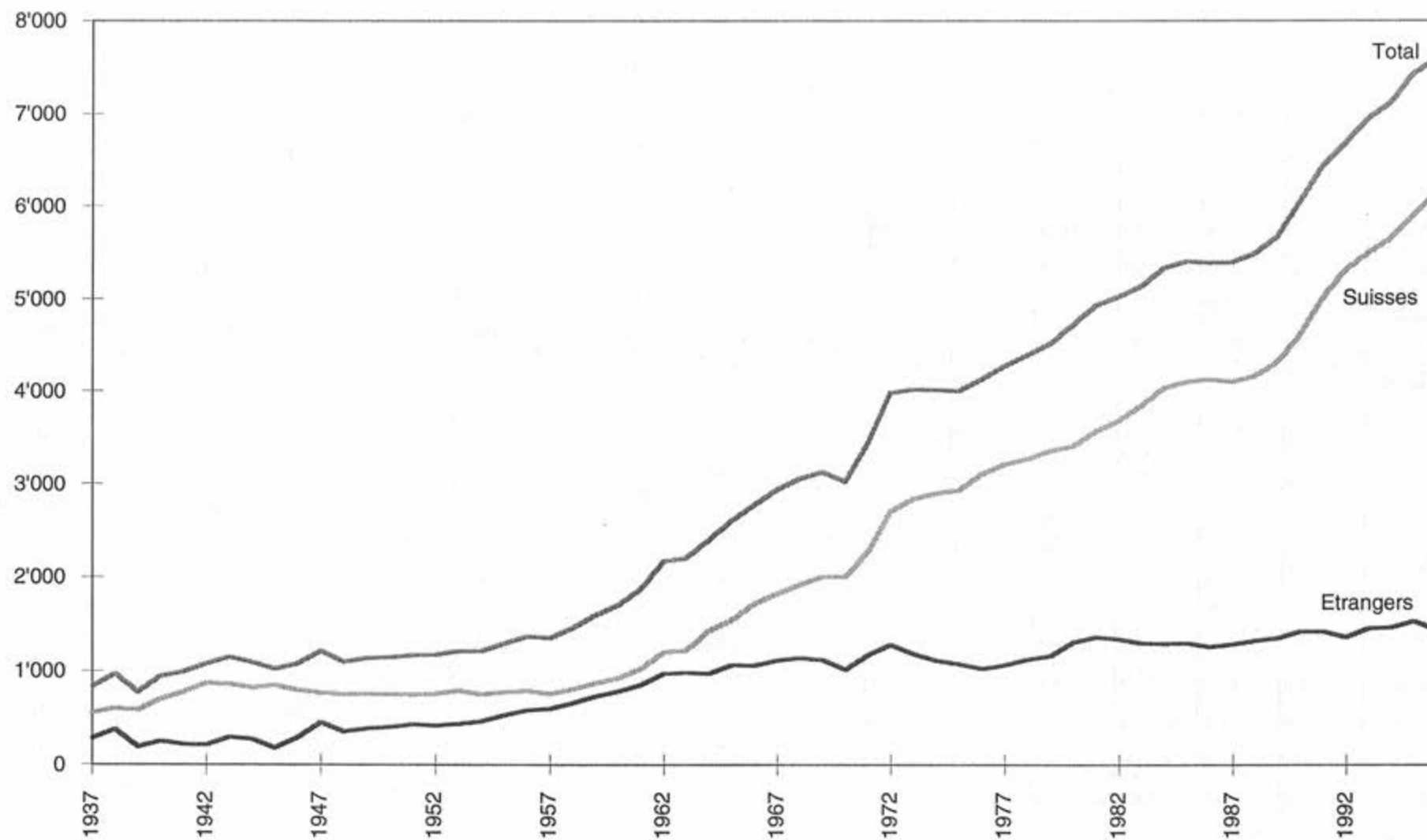
Effectif des étudiants 1er et 2ème cycle au semestre d'hiver depuis 1937

Année	1937	1938	1939	1940	1941	1942	1943	1944	1945	1946	1947	1948	1949	1950	1951	1952	1953	1954	1955	1956
Suisses	549	594	578	694	771	866	857	819	845	788	764	745	752	746	739	754	783	748	767	787
Etrangers	280	373	188	246	215	206	289	269	173	287	445	348	380	400	427	415	429	460	523	580
TOTAL UNIL	829	967	766	940	986	1'072	1'146	1'088	1'018	1'075	1'209	1'093	1'132	1'146	1'166	1'169	1'212	1'208	1'290	1'367
Hommes	655	775	633	782	799	890	955	883	841	889	975	906	964	959	995	996	1'020	1'001	1'058	1'144
Femmes	174	192	133	158	187	182	191	205	177	186	234	187	168	187	171	173	192	207	232	223

Année	1957	1958	1959	1960	1961	1962	1963	1964	1965	1966	1967	1968	1969	1970	1971	1972	1973	1974	1975	1976
Suisses	755	801	867	922	1'024	1'197	1'218	1'427	1'543	1'717	1'820	1'917	2'007	2'005	2'273	2'703	2'837	2'899	2'932	3'106
Etrangers	595	655	725	779	851	969	982	971	1'062	1'057	1'114	1'138	1'119	1'015	1'174	1'279	1'181	1'113	1'071	1'023
TOTAL UNIL	1'350	1'456	1'592	1'701	1'875	2'166	2'200	2'398	2'605	2'774	2'934	3'055	3'126	3'020	3'447	3'982	4'018	4'012	4'003	4'129
Hommes	1'098	1'178	1'377	1'333	1'427	1'610	1'663	1'720	1'805	1'918	2'053	2'079	2'119	1'998	2'272	2'612	2'586	2'557	2'497	2'513
Femmes	252	278	215	368	448	556	537	678	800	856	881	976	1'007	1'022	1'175	1'370	1'432	1'455	1'506	1'616

Année	1977	1978	1979	1980	1981	1982	1983	1984	1985	1986	1987	1988	1989	1990	1991	1992	1993	1994	1995	1996
Suisses	3'207	3'267	3'355	3'412	3'567	3'682	3'843	4'038	4'103	4'130	4'102	4'163	4'311	4'609	5'006	5'306	5'489	5'648	5'890	6'150
Etrangers	1'065	1'121	1'160	1'308	1'362	1'342	1'295	1'294	1'300	1'258	1'288	1'323	1'354	1'424	1'421	1'364	1'455	1'467	1'533	1'437
TOTAL UNIL	4'272	4'388	4'515	4'720	4'929	5'024	5'138	5'332	5'403	5'388	5'390	5'486	5'665	6'033	6'427	6'670	6'944	7'115	7'423	7'587
Hommes	2'584	2'593	2'587	2'661	2'736	2'711	2'728	2'790	2'795	2'705	2'688	2'729	2'803	2'919	3'067	3'150	3'284	3'348	3'469	3'526
Femmes	1'688	1'795	1'928	2'059	2'193	2'313	2'410	2'542	2'608	2'683	2'702	2'757	2'862	3'114	3'360	3'520	3'660	3'767	3'954	4'061

Source : Statistique des étudiants de l'Université de Lausanne

Effectif des étudiants 1er et 2ème cycle au semestre d'hiver
selon la nationalité

Source : Statistiques des étudiants de l'Université de Lausanne

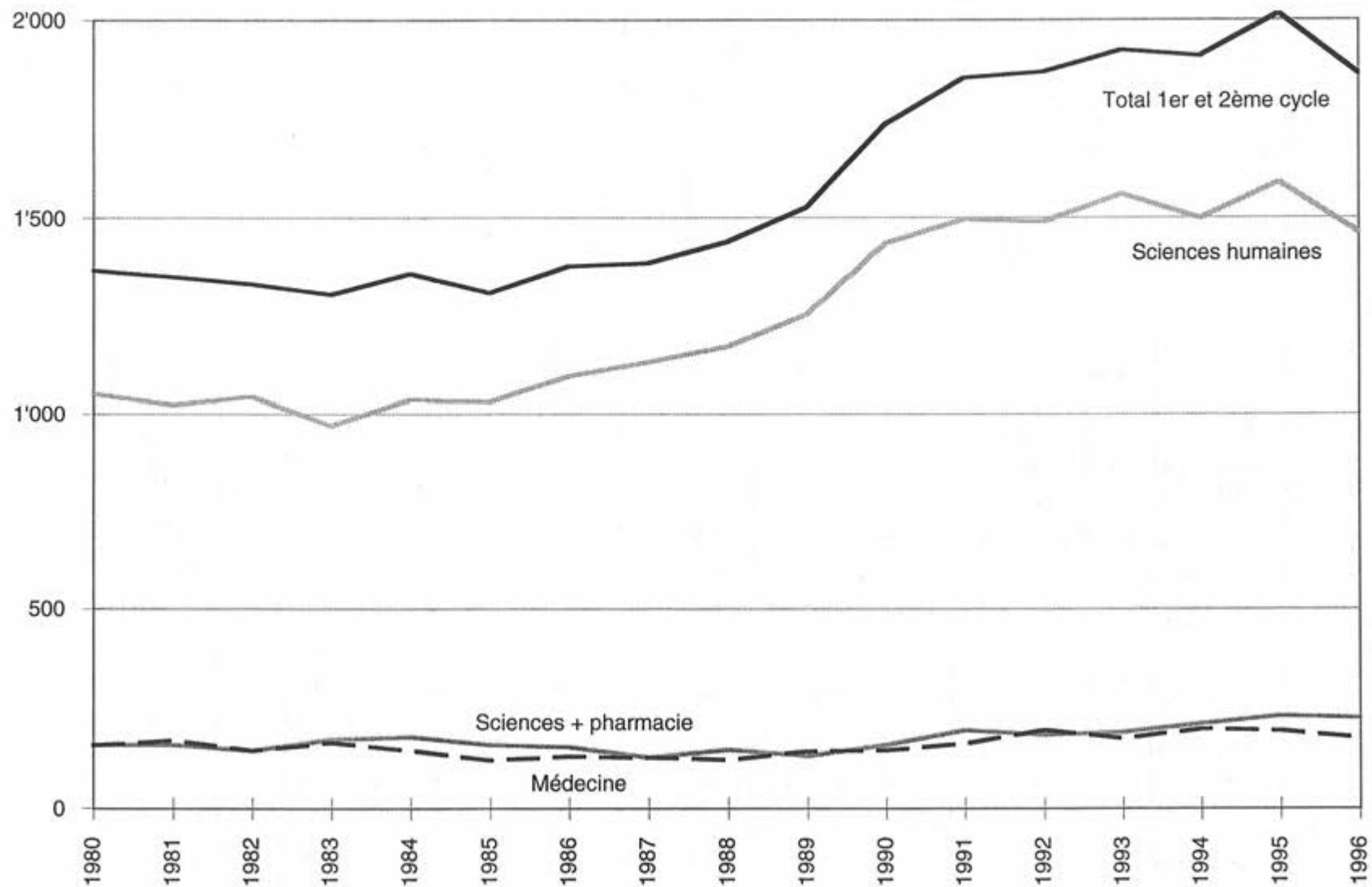
UNIVERSITE DE LAUSANNE --- STATISTIQUE DES ETUDIANTS

ETUDIANTS DEBUTANTS																	
Effectif des étudiants immatriculés pendant l'année civile, et qui n'ont jamais étudié auparavant dans une haute école de Suisse.																	
1er, 2ème, 3ème cycles et candidats au doctorat																	
Subdivision	1980	1981	1982	1983	1984	1985	1986	1987	1988	1989	1990	1991	1992	1993	1994	1995	1996
Théologie	16	18	11	12	13	10	19	17	15	19	25	18	23	16	21	23	14
Droit	324	312	294	231	257	268	285	281	264	295	338	368	311	366	407	475	416
Lettres	227	198	222	210	197	169	177	195	171	201	270	296	329	361	381	373	331
EFM	188	213	206	198	200	210	200	191	184	197	200	163	217	206	128	85	95
SSP	120	119	128	111	102	122	126	175	208	251	281	317	285	349	275	390	345
HEC	211	194	200	239	315	281	313	304	366	340	370	399	399	343	343	292	323
Sciences	122	118	116	154	152	124	135	125	122	124	142	182	165	188	204	220	223
Pharmacie	45	48	36	34	44	49	37	25	41	31	38	39	50	36	54	38	41
Médecine	185	190	157	184	171	148	172	155	162	177	180	189	215	199	219	204	180
Sciences humaines	1'086	1'054	1'061	1'001	1'084	1'060	1'120	1'163	1'208	1'303	1'484	1'561	1'564	1'641	1'555	1'638	1'524
Sciences + Pharm.	167	166	152	188	196	173	172	150	163	155	180	221	215	224	258	258	264
Médecine	185	190	157	184	171	148	172	155	162	177	180	189	215	199	219	204	180
TOTAL UNIL	1'438	1'410	1'370	1'373	1'451	1'381	1'464	1'468	1'533	1'635	1'844	1'971	1'994	2'064	2'032	2'100	1'968
Seulement 1er et 2ème cycle																	
Théologie	13	16	10	10	9	10	18	15	14	12	21	15	20	15	16	17	12
Droit	322	312	293	227	251	265	282	276	257	293	329	356	302	353	393	464	401
Lettres	217	198	219	203	185	164	172	190	164	195	260	281	311	348	372	367	323
EFM	188	213	206	198	200	210	200	191	184	197	200	163	217	206	128	85	95
SSP	118	116	125	107	97	117	123	173	204	243	274	310	279	343	270	384	335
HEC	192	168	191	225	294	265	300	287	348	313	351	372	361	295	320	274	298
Sciences	115	111	110	137	134	109	117	105	108	103	121	157	138	159	164	194	186
Pharmacie	44	47	34	34	44	49	36	22	39	28	37	39	46	31	48	37	40
Médecine	157	169	144	164	144	120	129	126	121	143	145	162	195	174	198	194	176
Sciences humaines	1'050	1'023	1'044	970	1'036	1'031	1'095	1'132	1'171	1'253	1'435	1'497	1'490	1'560	1'499	1'591	1'464
Sciences + Pharm.	159	158	144	171	178	158	153	127	147	131	158	196	184	190	212	231	226
Médecine	157	169	144	164	144	120	129	126	121	143	145	162	195	174	198	194	176
TOTAL UNIL	1'366	1'350	1'332	1'305	1'358	1'309	1'377	1'385	1'439	1'527	1'738	1'855	1'869	1'924	1'909	2'016	1'866

Les données pour l'IPSC sont comprises dans les effectifs de la Faculté de droit

Les chiffres élevés en Faculté de droit proviennent des étudiants en droit allemand qui n'étudient qu'une année à l'UNIL

Source : Office fédéral de la statistique

Effectif des étudiants débutants 1er et 2ème cycle
immatriculés par année civile

Source : Office fédéral de la statistique

UNIVERSITE DE LAUSANNE --- STATISTIQUE DES ETUDIANTS

Effectif de tous les étudiants immatriculés au semestre d'hiver

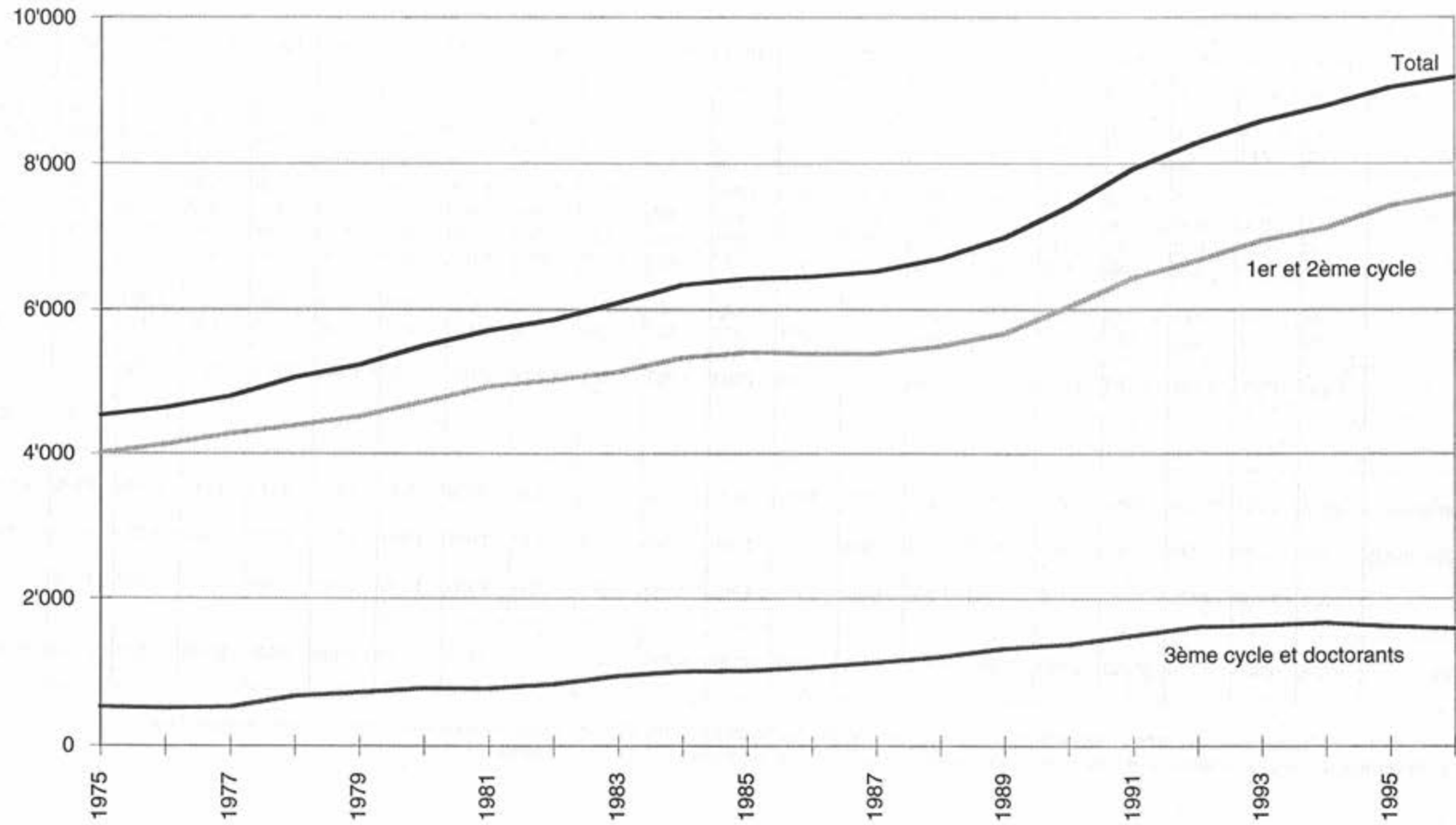
Subdivision	1975	1976	1977	1978	1979	1980	1981	1982	1983	1984	1985	1986	1987	1988	1989	1990	1991	1992	1993	1994	1995	1996
Sciences humaines	2'654	2'717	2'884	3'051	3'215	3'386	3'529	3'635	3'777	3'975	4'130	4'156	4'270	4'456	4'676	5'084	5'513	5'744	5'948	5'979	6'062	6'184
Sciences + Pharmacie	775	780	778	847	853	915	953	979	1'021	1'060	1'027	1'031	1'016	1'041	1'074	1'076	1'128	1'165	1'229	1'340	1'440	1'496
Médecine	1'096	1'139	1'134	1'160	1'165	1'192	1'226	1'241	1'288	1'303	1'263	1'264	1'233	1'195	1'235	1'248	1'280	1'376	1'402	1'470	1'544	1'503
TOTAL UNIL	4'525	4'636	4'796	5'058	5'233	5'493	5'708	5'855	6'086	6'338	6'420	6'451	6'519	6'692	6'985	7'408	7'921	8'285	8'579	8'789	9'046	9'183

Etudiants 1er et 2ème cycle

Sciences humaines	2'385	2'441	2'592	2'681	2'812	2'960	3'088	3'177	3'264	3'452	3'600	3'628	3'724	3'846	4'047	4'399	4'717	4'870	5'073	5'123	5'277	5'408
Sciences + Pharmacie	600	618	632	669	675	737	781	788	796	815	789	785	758	772	751	751	795	809	861	924	1'026	1'054
Médecine	1'018	1'070	1'048	1'038	1'028	1'023	1'060	1'059	1'078	1'065	1'014	975	908	868	867	883	915	991	1'010	1'068	1'120	1'125
TOTAL UNIL	4'003	4'129	4'272	4'388	4'515	4'720	4'929	5'024	5'138	5'332	5'403	5'388	5'390	5'486	5'665	6'033	6'427	6'670	6'944	7'115	7'423	7'587

Etudiants 3ème cycle et candidats au doctorat

Sciences humaines	269	276	292	370	403	426	441	458	513	523	530	528	546	610	629	685	796	874	875	856	785	776
Sciences + Pharmacie	175	162	146	178	178	178	172	191	225	245	238	246	258	269	323	325	333	356	368	416	414	442
Médecine	78	69	86	122	137	169	166	182	210	238	249	289	325	327	368	365	365	385	392	402	424	378
TOTAL UNIL	522	507	524	670	718	773	779	831	948	1'006	1'017	1'063	1'129	1'206	1'320	1'375	1'494	1'615	1'635	1'674	1'623	1'596

Effectif des étudiants immatriculés au semestre d'hiver
selon le niveau d'études

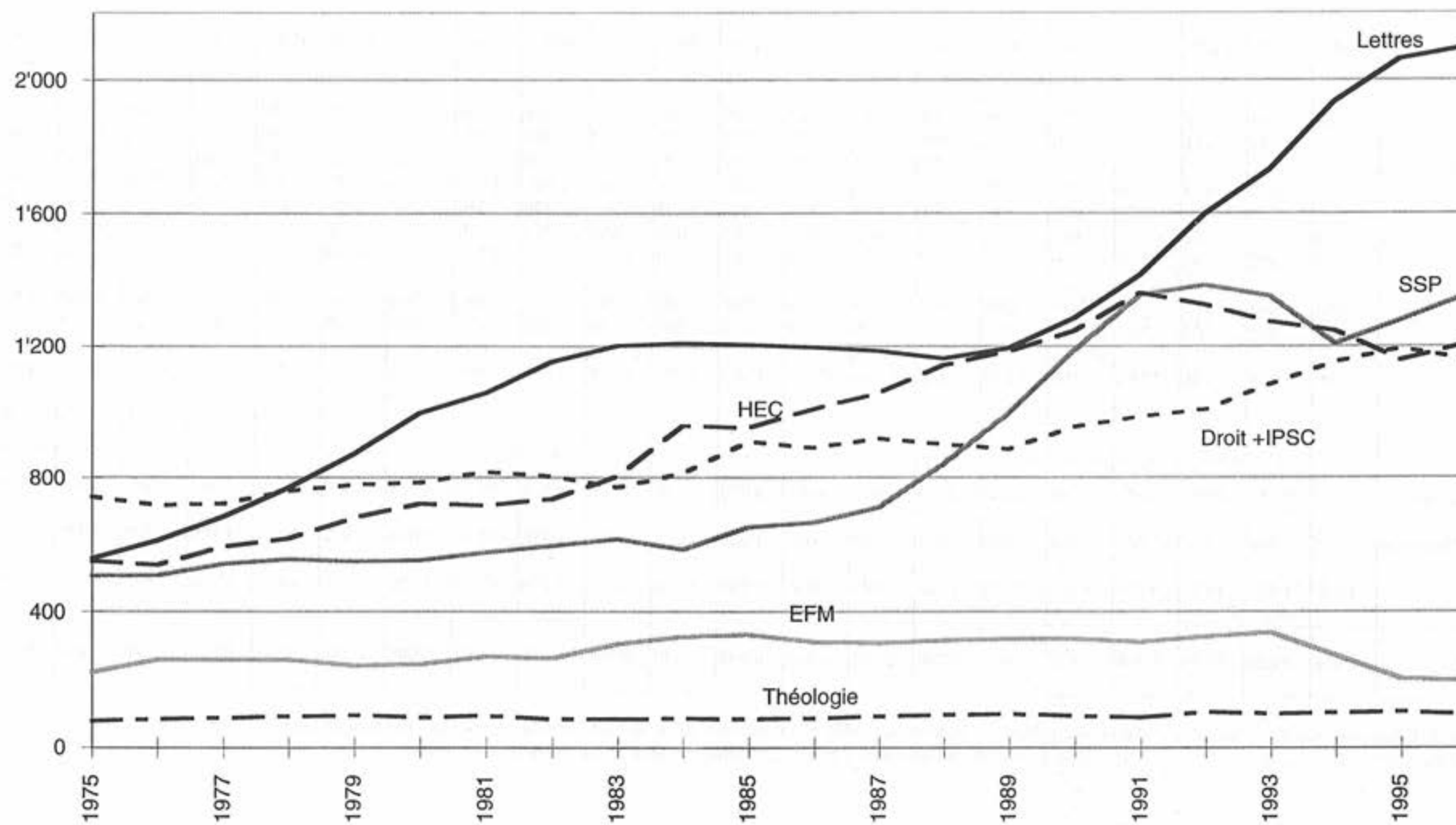
UNIVERSITE DE LAUSANNE -- STATISTIQUE DES ETUDIANTS

ETUDIANTS : Effectifs de tous les étudiants immatriculés au semestre d'hiver. Etudiants des 1er, 2ème et 3ème cycles, des programmes postgrades et candidats au doctorat.																						
Subdivision	1975	1976	1977	1978	1979	1980	1981	1982	1983	1984	1985	1986	1987	1988	1989	1990	1991	1992	1993	1994	1995	1996
Théologie	78	84	87	91	94	88	93	83	83	85	83	85	91	96	98	92	88	104	99	102	105	98
Droit	742	717	721	760	779	785	795	772	730	775	871	833	868	837	822	863	896	916	987	1'039	1'077	1'034
IPSC							23	32	40	37	37	57	50	63	63	90	88	91	97	113	116	127
Lettres	558	612	683	769	872	995	1'057	1'154	1'201	1'209	1'204	1'197	1'186	1'162	1'194	1'285	1'415	1'597	1'730	1'936	2'062	2'096
EFM	221	258	259	258	241	244	268	263	304	327	333	311	308	316	320	320	311	327	339	271	202	196
SSP	506	507	542	555	549	553	576	596	616	585	652	665	710	840	994	1'188	1'354	1'384	1'351	1'207	1'279	1'353
HEC	549	539	592	618	680	721	717	735	803	957	950	1'008	1'057	1'142	1'185	1'246	1'361	1'325	1'274	1'246	1'158	1'206
Sciences	586	583	574	630	615	664	688	709	750	782	760	792	788	810	840	846	905	927	1'004	1'090	1'161	1'216
Pharmacie	189	197	204	217	238	251	265	270	271	278	267	239	228	231	234	230	223	238	225	250	279	280
Médecine	1'096	1'139	1'134	1'160	1'165	1'192	1'226	1'241	1'288	1'303	1'263	1'264	1'233	1'195	1'235	1'248	1'280	1'376	1'402	1'470	1'544	1'503
CFMEP																			71	65	63	74
Sciences humaines	2'654	2'717	2'884	3'051	3'215	3'386	3'529	3'635	3'777	3'975	4'130	4'156	4'270	4'456	4'676	5'084	5'513	5'744	5'948	5'979	6'062	6'184
Sciences + Pharmacie	775	780	778	847	853	915	953	979	1'021	1'060	1'027	1'031	1'016	1'041	1'074	1'076	1'128	1'165	1'229	1'340	1'440	1'496
Médecine	1'096	1'139	1'134	1'160	1'165	1'192	1'226	1'241	1'288	1'303	1'263	1'264	1'233	1'195	1'235	1'248	1'280	1'376	1'402	1'470	1'544	1'503
TOTAL UNIL	4'525	4'636	4'796	5'058	5'233	5'493	5'708	5'855	6'086	6'338	6'420	6'451	6'519	6'692	6'985	7'408	7'921	8'285	8'579	8'789	9'046	9'183

Les effectifs du Centre de formation des maîtres d'éducation physique sont immatriculés dès l'automne 1993. Ils sont considérés comme étudiants en sciences humaines.

Les effectifs de l'Institut de police scientifique et de criminologie sont confondus avec ceux de la Faculté de droit jusqu'en 1980.

Effectif des étudiants immatriculés au semestre d'hiver
Facultés des sciences humaines



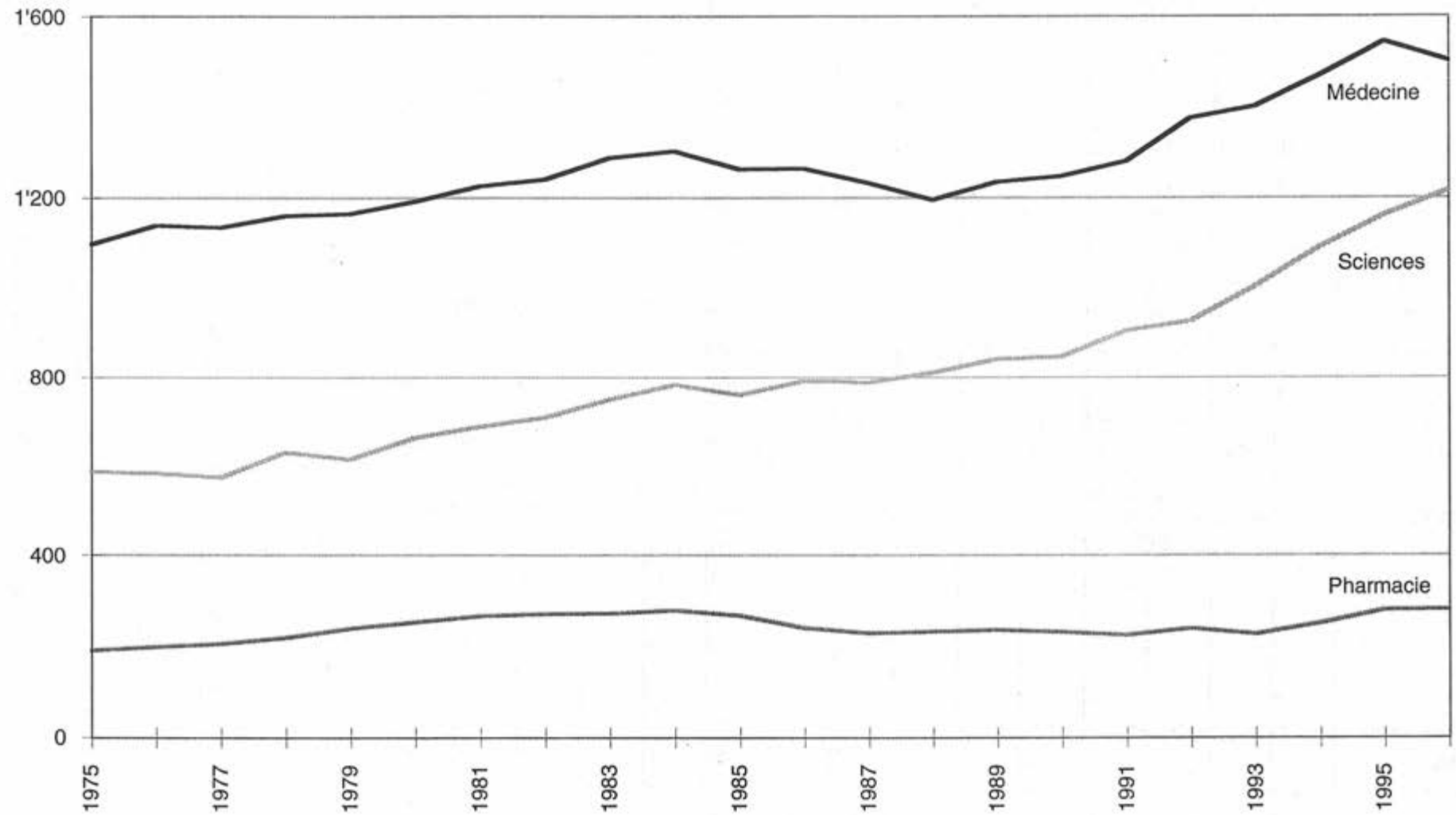
UNIVERSITE DE LAUSANNE --- STATISTIQUE DES ETUDIANTS

ETUDIANTS : Effectifs de tous les étudiants immatriculés au semestre d'hiver. Etudiants des 1er, 2ème et 3ème cycles, des programmes postgrades et candidats au doctorat.																						
Subdivision	1975	1976	1977	1978	1979	1980	1981	1982	1983	1984	1985	1986	1987	1988	1989	1990	1991	1992	1993	1994	1995	1996
Théologie	78	84	87	91	94	88	93	83	83	85	83	85	91	96	98	92	88	104	99	102	105	98
Droit	742	717	721	760	779	785	795	772	730	775	871	833	868	837	822	863	896	916	987	1'039	1'077	1'034
IPSC							23	32	40	37	37	57	50	63	63	90	88	91	97	113	116	127
Lettres	558	612	683	769	872	995	1'057	1'154	1'201	1'209	1'204	1'197	1'186	1'162	1'194	1'285	1'415	1'597	1'730	1'936	2'062	2'096
EFM	221	258	259	258	241	244	268	263	304	327	333	311	308	316	320	320	311	327	339	271	202	196
SSP	506	507	542	555	549	553	576	596	616	585	652	665	710	840	994	1'188	1'354	1'384	1'351	1'207	1'279	1'353
HEC	549	539	592	618	680	721	717	735	803	957	950	1'008	1'057	1'142	1'185	1'246	1'361	1'325	1'274	1'246	1'158	1'206
Sciences	586	583	574	630	615	664	688	709	750	782	760	792	788	810	840	846	905	927	1'004	1'090	1'161	1'216
Pharmacie	189	197	204	217	238	251	265	270	271	278	267	239	228	231	234	230	223	238	225	250	279	280
Médecine	1'096	1'139	1'134	1'160	1'165	1'192	1'226	1'241	1'288	1'303	1'263	1'264	1'233	1'195	1'235	1'248	1'280	1'376	1'402	1'470	1'544	1'503
CFMEP																			71	65	63	74
Sciences humaines	2'654	2'717	2'884	3'051	3'215	3'386	3'529	3'635	3'777	3'975	4'130	4'156	4'270	4'456	4'676	5'084	5'513	5'744	5'948	5'979	6'062	6'184
Sciences + Pharmacie	775	780	778	847	853	915	953	979	1'021	1'060	1'027	1'031	1'016	1'041	1'074	1'076	1'128	1'165	1'229	1'340	1'440	1'496
Médecine	1'096	1'139	1'134	1'160	1'165	1'192	1'226	1'241	1'288	1'303	1'263	1'264	1'233	1'195	1'235	1'248	1'280	1'376	1'402	1'470	1'544	1'503
TOTAL UNIL	4'525	4'636	4'796	5'058	5'233	5'493	5'708	5'855	6'086	6'338	6'420	6'451	6'519	6'692	6'985	7'408	7'921	8'285	8'579	8'789	9'046	9'183

Les effectifs du Centre de formation des maîtres d'éducation physique sont immatriculés dès l'automne 1993. Ils sont considérés comme étudiants en sciences humaines.

Les effectifs de l'Institut de police scientifique et de criminologie sont confondus avec ceux de la Faculté de droit jusqu'en 1980.

Effectif des étudiants immatriculés au semestre d'hiver
Facultés des sciences et de médecine



UNIVERSITE DE LAUSANNE - STATISTIQUE DES TITRES DECERNES

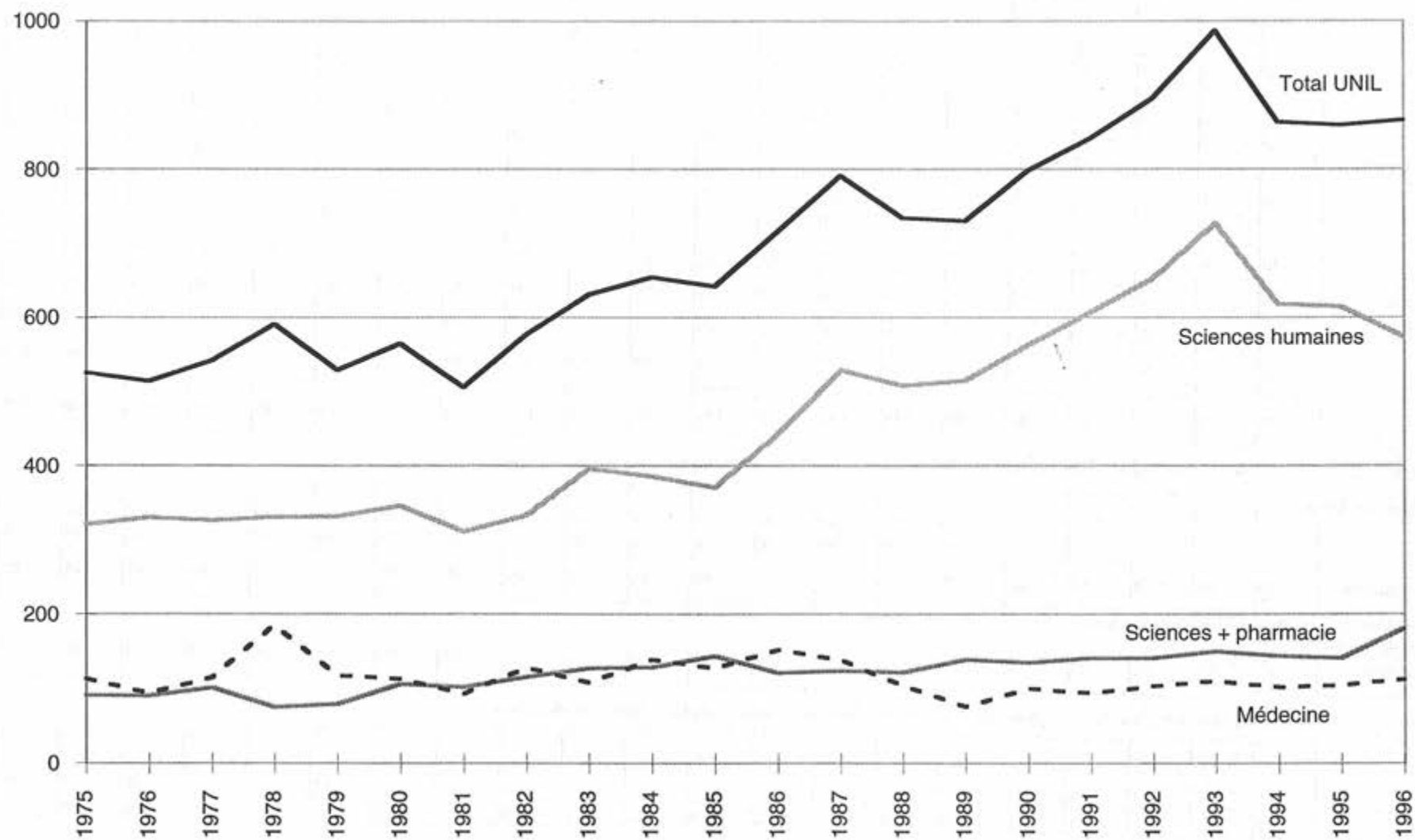
Nombre de titres décernés par année civile

Cette partie du tableau ne prend en compte que les titres de fin d'études de 1er -2ème cycle nécessitant au moins 6 semestres d'études. Y compris les diplômes fédéraux de médecin et de pharmacien. Elle ne prend pas en compte les diplômes de l'Ecole de français moderne qui peuvent être obtenus en moins de 6 semestres.																						
Subdivision	1975	1976	1977	1978	1979	1980	1981	1982	1983	1984	1985	1986	1987	1988	1989	1990	1991	1992	1993	1994	1995	1996
LICENCES ET DIPLOMES : (fin de 2ème cycle)																						
Théologie	13	6	5	10	12	21	8	9	10	13	12	9	16	7	5	23	8	9	4	13	9	11
Droit	56	79	82	88	73	73	68	56	81	72	76	76	88	100	112	108	104	86	96	64	112	116
IPSC	1	2	3	5	8	8	6	3	5	3	8	5	5	4	6	10	6	8	10	10	5	14
Lettres	46	38	45	68	47	57	62	77	97	98	82	114	117	108	97	91	105	122	140	88	124	151
SSP	73	94	78	55	83	80	66	65	71	105	70	112	110	104	120	129	167	198	228	235	169	157
HEC	132	111	113	105	109	107	101	123	132	95	123	127	193	185	175	202	217	229	249	208	195	125
Sciences	72	63	72	55	55	73	72	88	90	101	76	82	89	89	96	88	95	108	104	108	109	149
Pharmacie	19	27	29	20	24	33	30	28	37	28	68	39	35	33	43	47	46	33	46	36	32	32
Médecine	113	94	115	185	118	113	93	128	108	139	127	152	138	104	76	100	94	103	110	102	105	112
Sciences humaines	321	330	326	331	332	346	311	333	396	386	371	443	529	508	515	563	607	652	727	618	614	574
Sciences + Pharmacie	91	90	101	75	79	106	102	116	127	129	144	121	124	122	139	135	141	141	150	144	141	181
Médecine	113	94	115	185	118	113	93	128	108	139	127	152	138	104	76	100	94	103	110	102	105	112
TOTAL UNIL	525	514	542	591	529	565	506	577	631	654	642	716	791	734	730	798	842	896	987	864	860	867
Diplômes de spécialisation et programmes postgrades. Nombre de titres décernés par année civile.																						
Les diplômes de spécialisation de la Faculté de médecine ne comprennent que les titres décernés par l'Université à des candidats étrangers (pas les diplômes de spécialisation de la FMH).																						
Théologie								1	2				1	2		2		4	1	3	3	1
Droit						2	1	1	2	1			2	2	4		4	25	44	22	36	17
Lettres																		1	1	1	3	2
SSP														1	1	10	5	13	31	51	51	49
HEC						22	18	20	23	25	47	32	36	36	48	50	50	79	63	85	64	42
Pharmacie																					3	2
Médecine	9	7	5	4	1	4	3	2	1		2						1		5	1	1	1
TOTAL UNIL	9	7	5	4	1	28	22	24	28	26	49	32	39	39	53	62	60	121	145	163	161	114

Ce tableau ne prend pas en compte les diplômes de l'Ecole de français moderne qui peuvent être obtenus en moins de six semestres d'études.

* Les diplômes de spécialisation de la Faculté de médecine ne comprennent que les titres décernés par l'Université à des candidats étrangers.

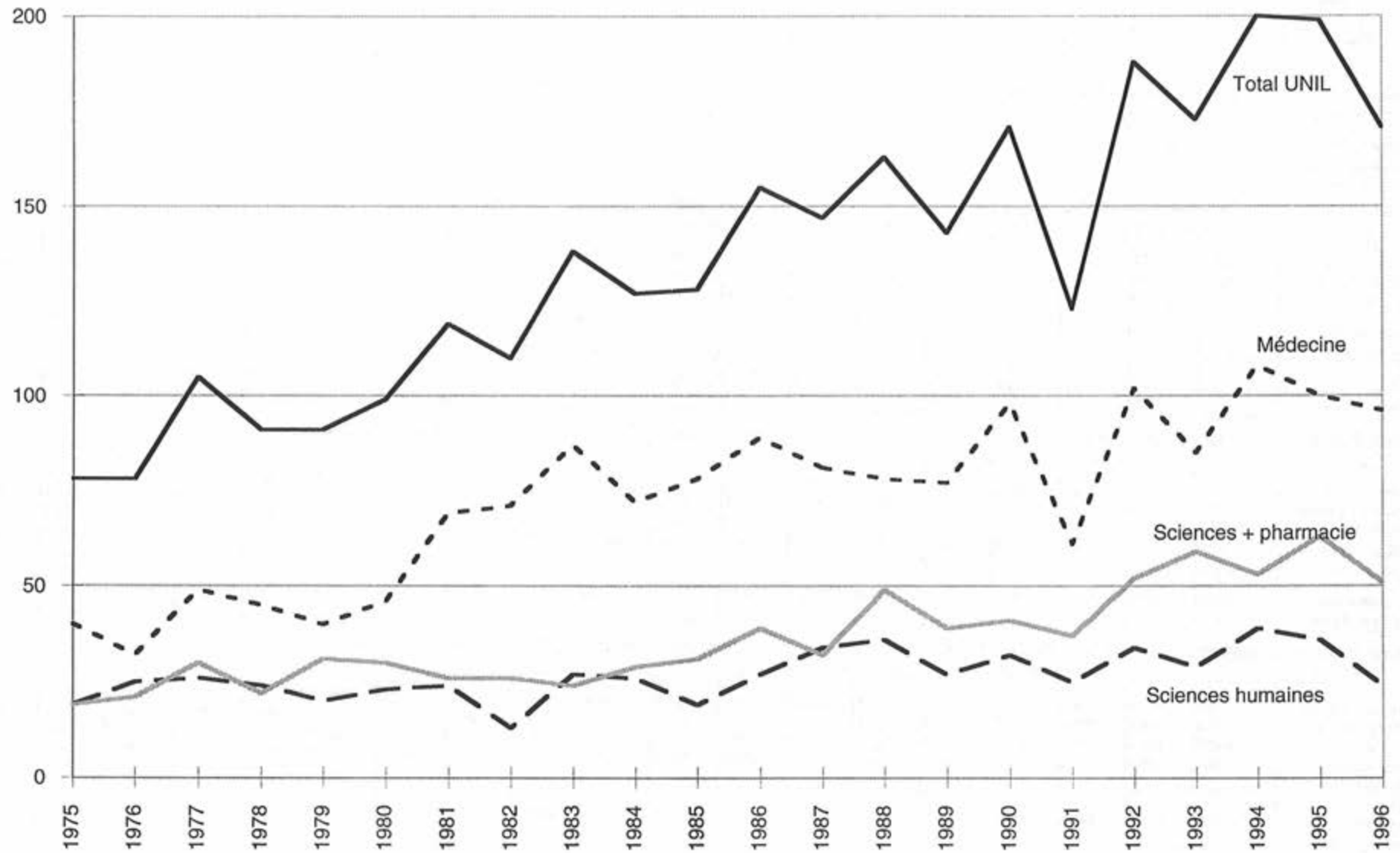
Nombre de diplômes et de licences décernés dans l'année civile
par groupe de disciplines, sans les diplômes postgrades



UNIVERSITE DE LAUSANNE - STATISTIQUE DES TITRES DECERNES

Nombre de titres décernés par année civile

DOCTORATS : Nombres de titres décernés par année civile.																						
Subdivision	1975	1976	1977	1978	1979	1980	1981	1982	1983	1984	1985	1986	1987	1988	1989	1990	1991	1992	1993	1994	1995	1996
Théologie	2		2	2		1	1	1		1		1	1	3	2	2		2	4	1	2	
Droit	6	6	11	9	8	11	12	8	15	7	8	20	12	15	12	15	11	13	9	12	11	9
IPSC										2	1		1	1			1	1	2			1
Lettres	5	6	4	2	3	1	3	3	3		1	1	11	5	6	8	3	8	3	8	5	5
SSP	3	3	3	5	5	4	6	1	8	11	7	4	9	10	2	5	7	7	6	7	6	4
HEC	3	10	6	6	4	6	2		1	5	2	1		2	5	2	3	3	5	11	12	5
Sciences	19	21	28	21	30	28	24	24	22	29	26	34	30	46	37	34	35	47	54	50	54	46
Pharmacie			2	1	1	2	2	2	2		5	5	2	3	2	7	2	5	5	3	9	5
Médecine	40	32	49	45	40	46	69	71	87	72	78	89	81	78	77	98	61	102	85	108	100	96
Sciences humaines	19	25	26	24	20	23	24	13	27	26	19	27	34	36	27	32	25	34	29	39	36	24
Sciences + Pharmacie	19	21	30	22	31	30	26	26	24	29	31	39	32	49	39	41	37	52	59	53	63	51
Médecine	40	32	49	45	40	46	69	71	87	72	78	89	81	78	77	98	61	102	85	108	100	96
TOTAL UNIL	78	78	105	91	91	99	119	110	138	127	128	155	147	163	143	171	123	188	173	200	199	171
DIPLOMES SPECIAUX : Grades ne constituant pas des titres universitaires. Nombres de titres décernés par année civile.																						
Ecole de français moderne																						
Diplômes						22	22	22	24	14	17	18	30	26	38	29	24	25	23	37	45	38
Certificats						48	48	50	40	54	58	62	58	66	51	60	53	62	74	74	38	25
Total Dipl.+certificats	22	39	53	64	57	70	70	72	64	68	75	80	88	92	89	89	77	87	97	111	83	63
Centre de formation des maîtres d'éducation physique																						
Diplôme fédéral de maître d'éducation physique I	16	22	24	21	9	22	16	38	27	17	28	26	31	26	26	31	30	26	24	20	27	31
CERTIFICATS : Certificats décernés pour des compléments d'études ne faisant pas partie d'un plan d'études de deuxième cycle.																						
Théologie																1		3		5	1	1
Droit																						
HEC	1		1	1	2	4	8	1		3	3	7	3	8	7	11	23	24	30	28	19	19
Total certificats	1		1	1	2	4	8	1	0	3	3	7	3	8	7	12	23	27	30	33	20	20

Nombre de doctorats décernés dans l'année civile
par groupe de disciplines

UNIVERSITE DE LAUSANNE - STATISTIQUE DU PERSONNEL

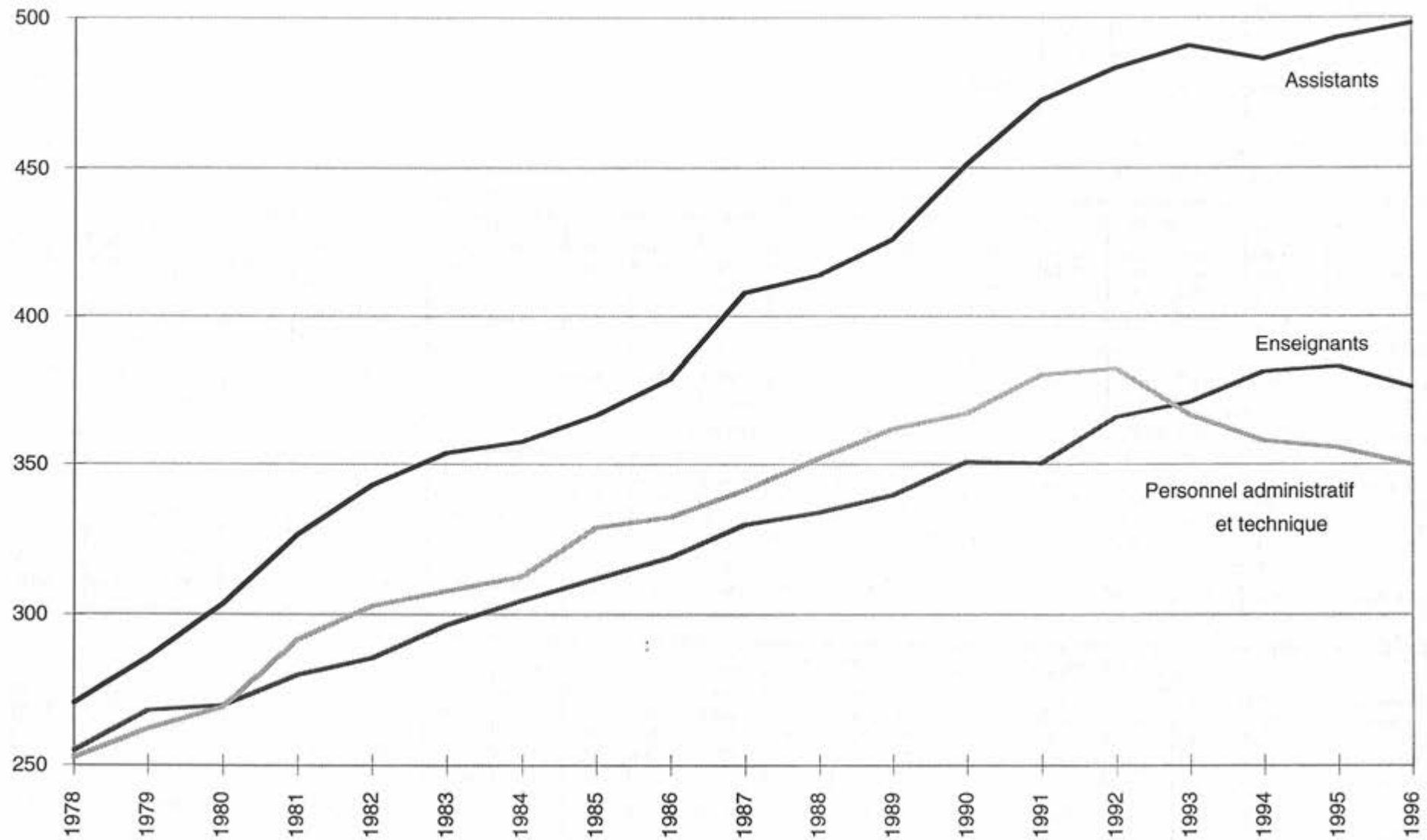
Effectifs en équivalents plein temps

Année	1978	1979	1980	1981	1982	1983	1984	1985	1986	1987	1988	1989	1990	1991	1992	1993	1994	1995	1996			
ENSEIGNANTS :	Corps professoral et corps intermédiaire, sans les assistants.																		Effectifs en fonction au 31 décembre.		Toutes sources de financement confondues	
Sciences humaines	145.6	154.2	158.7	165.5	166.1	169.8	172.5	179.2	183.8	189.3	192.0	196.3	207.5	204.6	215.0	218.6	218.3	221.8	213.1			
Sciences + Pharmacie	73.3	72.8	74.1	77.3	77.1	81.1	82.8	85.3	85.9	92.2	91.9	94.2	96.1	97.1	98.0	97.6	96.9	99.3	100.1			
Médecine I	35.8	41.0	37.0	37.1	42.3	45.7	49.3	47.3	49.2	48.4	50.0	49.1	47.3	48.6	53.0	54.9	61.2	56.4	60.1			
Secteur commun																4.9	5.7	2.8				
Total Enseignants sans les cliniques	254.7	268.0	269.8	279.9	285.5	296.6	304.6	311.8	318.9	329.8	333.8	339.6	350.8	350.3	366.0	371.0	381.3	383.3	376.2			
Médecine clinique*																	151.8	159.3	160.4			
Total enseignants																	533.1	542.5	536.6			
ASSISTANTS :	Premiers assistants, assistants médecins, assistants diplômés, assistants étudiants.																		Budget UNIL uniquement			
	Temps d'assistant utilisé en cours d'année civile, converti en effectif moyen sur l'ensemble de l'année, exprimé en équivalents plein temps (EPT année).																					
Sciences humaines	78.2	87.4	102.8	110.9	117.7	122.7	125.9	129.9	141.5	150.0	158.9	165.8	173.2	189.2	203.5	205.6	202.9	206.9	208.8			
Sciences + Pharmacie	144.4	145.5	145.6	151.8	160.0	165.5	164.0	165.8	166.8	176.0	176.2	176.8	182.8	182.0	182.8	186.2	184.5	184.8	183.5			
Médecine I	45.7	48.3	49.8	57.7	59.1	59.7	62.7	63.9	62.4	67.2	67.7	69.9	72.4	70.5	74.2	75.3	74.1	77.0	77.1			
Secteur commun, projets spéciaux	2.3	4.5	5.3	6.1	6.1	5.8	4.9	6.8	8.1	14.7	11.1	13.4	22.6	30.9	23.0	23.8	24.8	24.7	28.8			
Total Assistants sans les cliniques	270.6	285.7	303.5	326.5	342.9	353.7	357.5	366.4	378.8	407.9	413.9	425.8	451.0	472.6	483.3	490.8	486.3	493.4	498.2			
PERSONNEL ADMINISTRATIF ET TECHNIQUE :	Postes accordés (repourvus ou vacants) au 31 décembre.																		Budget UNIL uniquement			
Sciences humaines	34.2	34.7	36.5	40.8	38.8	39.3	39.8	42.1	42.1	40.2	44.1	47.6	49.6	51.6	52.1	49.6	47.4	49.0	50.5			
Sciences + Pharmacie	96.7	98.3	100.7	103.8	105.3	107.5	108.5	110.2	111.7	110.0	112.0	113.4	114.0	114.5	116.5	111.0	110.7	108.2	103.4			
Médecine I	65.5	67.0	68.0	79.0	76.7	77.7	77.8	79.3	79.3	81.7	81.7	81.7	84.8	85.0	83.9	81.2	78.4	78.5	77.0			
Secteur commun	56.0	62.0	64.0	68.0	82.0	83.3	86.3	97.2	99.2	109.4	114.1	119.1	118.7	129.1	129.8	124.8	121.4	119.8	119.0			
Total Pers. adm.+ techn. sans les cliniques	252.4	262.0	269.2	291.6	302.8	307.8	312.4	328.8	332.3	341.3	352.0	361.8	367.2	380.3	382.3	366.6	357.8	355.6	349.9			
PERSONNEL DE L'UNIVERSITE :	Corps professoral, corps intermédiaire (y compris les assistants), personnel administratif et technique (sans les apprentis).																					
	Personnel rattaché à l'Université (sans la médecine clinique).																					
Sciences humaines	258.0	276.3	298.0	317.2	322.6	331.8	338.2	351.2	367.4	379.4	395.0	409.7	430.3	445.4	470.6	473.8	468.6	477.7	472.5			
Sciences + Pharmacie	314.4	316.6	320.4	332.9	342.4	354.1	355.3	361.3	364.4	378.2	380.1	384.3	392.9	393.6	397.3	394.8	392.1	392.3	387.0			
Médecine I	147.0	156.3	154.8	173.8	178.1	183.1	189.8	190.5	190.9	197.3	199.4	200.7	204.5	204.2	211.0	211.3	213.7	211.9	214.2			
Secteur commun, projets spéciaux	58.3	66.5	69.3	74.1	88.1	89.1	91.2	104.0	107.3	124.1	125.3	132.5	141.3	160.0	152.8	148.6	151.1	150.2	150.6			
Total Personnel sans les cliniques	777.7	815.7	842.5	898.0	931.2	958.1	974.5	1007.0	1030.0	1079.0	1099.7	1127.2	1169.0	1203.1	1231.6	1228.4	1225.4	1232.2	1224.3			

Médecine I désigne les unités rattachées à l'Université : le décanat, le Centre de microscopie électronique et les six instituts du Centre I.

* Sans les médecins assistants des cliniques

Personnel de l'Université en équivalents plein temps
par catégorie de personnel (sans la médecine clinique)



UNIVERSITE DE LAUSANNE - STATISTIQUE DU PERSONNEL

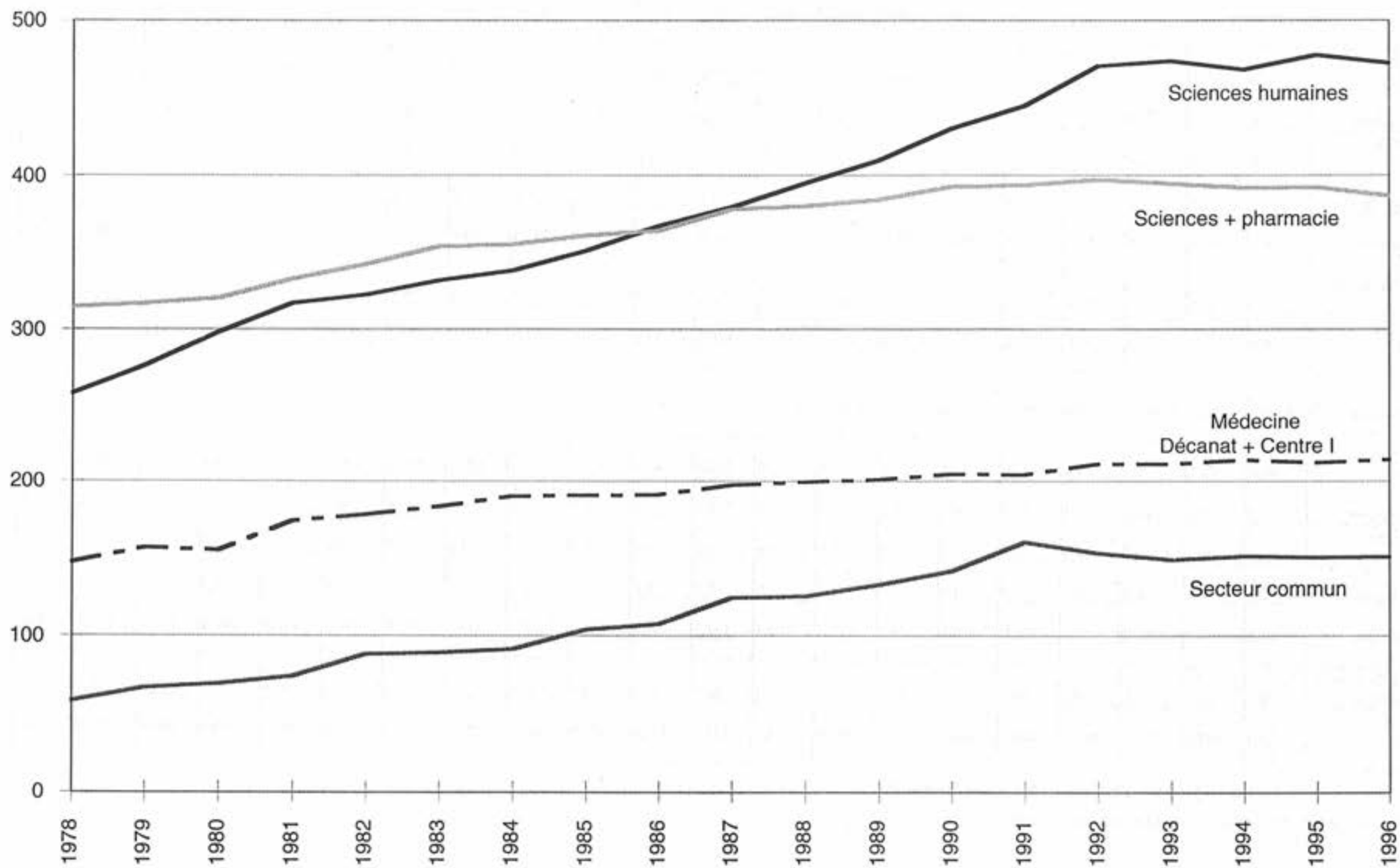
Effectifs en équivalents plein temps

Année	1978	1979	1980	1981	1982	1983	1984	1985	1986	1987	1988	1989	1990	1991	1992	1993	1994	1995	1996
ENSEIGNANTS : Corps professoral et corps intermédiaire, sans les assistants. Effectifs en fonction au 31 décembre. Toutes sources de financement confondues																			
Sciences humaines	145.6	154.2	158.7	165.5	166.1	169.8	172.5	179.2	183.8	189.3	192.0	196.3	207.5	204.6	215.0	218.6	218.3	221.8	213.1
Sciences + Pharmacie	73.3	72.8	74.1	77.3	77.1	81.1	82.8	85.3	85.9	92.2	91.9	94.2	96.1	97.1	98.0	97.6	96.9	99.3	100.1
Médecine I	35.8	41.0	37.0	37.1	42.3	45.7	49.3	47.3	49.2	48.4	50.0	49.1	47.3	48.6	53.0	54.9	61.2	56.4	60.1
Secteur commun																	4.9	5.7	2.8
Total Enseignants sans les cliniques	254.7	268.0	269.8	279.9	285.5	296.6	304.6	311.8	318.9	329.8	333.8	339.6	350.8	350.3	366.0	371.0	381.3	383.3	376.2
Médecine clinique*																	151.8	159.3	160.4
Total enseignants																	533.1	542.5	536.6
ASSISTANTS : Premiers assistants, assistants médecins, assistants diplômés, assistants étudiants. Budget UNIL uniquement																			
Temps d'assistant utilisé en cours d'année civile, converti en effectif moyen sur l'ensemble de l'année, exprimé en équivalents plein temps (EPT année).																			
Sciences humaines	78.2	87.4	102.8	110.9	117.7	122.7	125.9	129.9	141.5	150.0	158.9	165.8	173.2	189.2	203.5	205.6	202.9	206.9	208.8
Sciences + Pharmacie	144.4	145.5	145.6	151.8	160.0	165.5	164.0	165.8	166.8	176.0	176.2	176.8	182.8	182.0	182.8	186.2	184.5	184.8	183.5
Médecine I	45.7	48.3	49.8	57.7	59.1	59.7	62.7	63.9	62.4	67.2	67.7	69.9	72.4	70.5	74.2	75.3	74.1	77.0	77.1
Secteur commun, projets spéciaux	2.3	4.5	5.3	6.1	6.1	5.8	4.9	6.8	8.1	14.7	11.1	13.4	22.6	30.9	23.0	23.8	24.8	24.7	28.8
Total Assistants sans les cliniques	270.6	285.7	303.5	326.5	342.9	353.7	357.5	366.4	378.8	407.9	413.9	425.8	451.0	472.6	483.3	490.8	486.3	493.4	498.2
PERSONNEL ADMINISTRATIF ET TECHNIQUE : Postes accordés (repourvus ou vacants) au 31 décembre. Budget UNIL uniquement																			
Sciences humaines	34.2	34.7	36.5	40.8	38.8	39.3	39.8	42.1	42.1	40.2	44.1	47.6	49.6	51.6	52.1	49.6	47.4	49.0	50.5
Sciences + Pharmacie	96.7	98.3	100.7	103.8	105.3	107.5	108.5	110.2	111.7	110.0	112.0	113.4	114.0	114.5	116.5	111.0	110.7	108.2	103.4
Médecine I	65.5	67.0	68.0	79.0	76.7	77.7	77.8	79.3	79.3	81.7	81.7	81.7	84.8	85.0	83.9	81.2	78.4	78.5	77.0
Secteur commun	56.0	62.0	64.0	68.0	82.0	83.3	86.3	97.2	99.2	109.4	114.1	119.1	118.7	129.1	129.8	124.8	121.4	119.8	119.0
Total Pers. adm.+ techn. sans les cliniques	252.4	262.0	269.2	291.6	302.8	307.8	312.4	328.8	332.3	341.3	352.0	361.8	367.2	380.3	382.3	366.6	357.8	355.6	349.9
PERSONNEL DE L'UNIVERSITE : Corps professoral, corps intermédiaire (y compris les assistants), personnel administratif et technique (sans les apprentis). Personnel rattaché à l'Université (sans la médecine clinique).																			
Sciences humaines	258.0	276.3	298.0	317.2	322.6	331.8	338.2	351.2	367.4	379.4	395.0	409.7	430.3	445.4	470.6	473.8	468.6	477.7	472.5
Sciences + Pharmacie	314.4	316.6	320.4	332.9	342.4	354.1	355.3	361.3	364.4	378.2	380.1	384.3	392.9	393.6	397.3	394.8	392.1	392.3	387.0
Médecine I	147.0	156.3	154.8	173.8	178.1	183.1	189.8	190.5	190.9	197.3	199.4	200.7	204.5	204.2	211.0	211.3	213.7	211.9	214.2
Secteur commun, projets spéciaux	58.3	66.5	69.3	74.1	88.1	89.1	91.2	104.0	107.3	124.1	125.3	132.5	141.3	160.0	152.8	148.6	151.1	150.2	150.6
Total Personnel sans les cliniques	777.7	815.7	842.5	898.0	931.2	958.1	974.5	1007.0	1030.0	1079.0	1099.7	1127.2	1169.0	1203.1	1231.6	1228.4	1225.4	1232.2	1224.3

Médecine I désigne les unités rattachées à l'Université : le décanat, le Centre de microscopie électronique et les six instituts du Centre I.

* Sans les médecins assistants des cliniques

Personnel de l'Université en équivalents plein temps
par groupe de disciplines (sans la médecine clinique)



UNIVERSITE DE LAUSANNE - STATISTIQUE FINANCIERE

DEPENSES DU BUDGET DE FONCTIONNEMENT UNIL EN MILLIONS DE FRANCS COURANTS

Nature de dépenses	1975	1976	1977	1978	1979	1980	1981	1982	1983	1984	1985	1986	1987	1988	1989	1990	1991	1992*	1993*	1994*	1995*	1996*
Traitements et charges sociales du personnel	35.0	39.5	40.8	42.1	45.0	50.5	56.7	66.9	72.5	77.2	83.7	87.3	93.7	101.1	108.5	119.5	131.9	139.8	144.4	145.4	148.1	148.5
Crédits de fonctionnement	6.4	7.5	8.1	8.1	9.4	9.8	10.3	13.0	14.8	15.9	17.2	19.9	22.0	27.0	28.6	33.7	37.6	36.6	34.7	34.4	32.0	31.8
Exploitation et entretien des bâtiments	1.8	2.0	2.4	2.6	2.8	2.8	3.0	4.0	5.0	4.9	5.3	5.5	7.8	8.7	9.8	10.7	12.9	14.6	13.1	13.7	13.6	13.6
Dépenses à caractère social	1.5	1.4	1.2	1.4	1.3	1.1	1.2	1.3	1.6	1.7	1.9	1.8	1.9	2.3	2.3	2.8	3.2	2.6	2.8	2.8	2.7	2.4
Total sans les cliniques	44.7	50.4	52.4	54.1	58.5	64.3	71.2	85.3	93.8	99.7	108.1	114.6	125.4	139.1	149.1	166.7	185.6	193.6	195.0	196.3	196.3	196.4
Subvention aux établissements hospitaliers universitaires	27.1	30.9	30.1	30.4	29.0	29.5	28.6	29.4	29.1	29.1	29.1	29.1	29.1	29.1	29.1	29.1	29.1	29.1	29.1	29.1	29.1	29.1
Total Budget UNIL	71.8	81.3	82.5	84.5	87.5	93.8	99.9	114.6	123.0	128.9	137.2	143.8	154.6	168.3	178.2	195.9	214.8	222.8	224.1	225.5	225.5	225.5

DEPENSES DU BUDGET DE FONCTIONNEMENT UNIL EN MILLIONS DE FRANCS CONSTANTS DE 1996

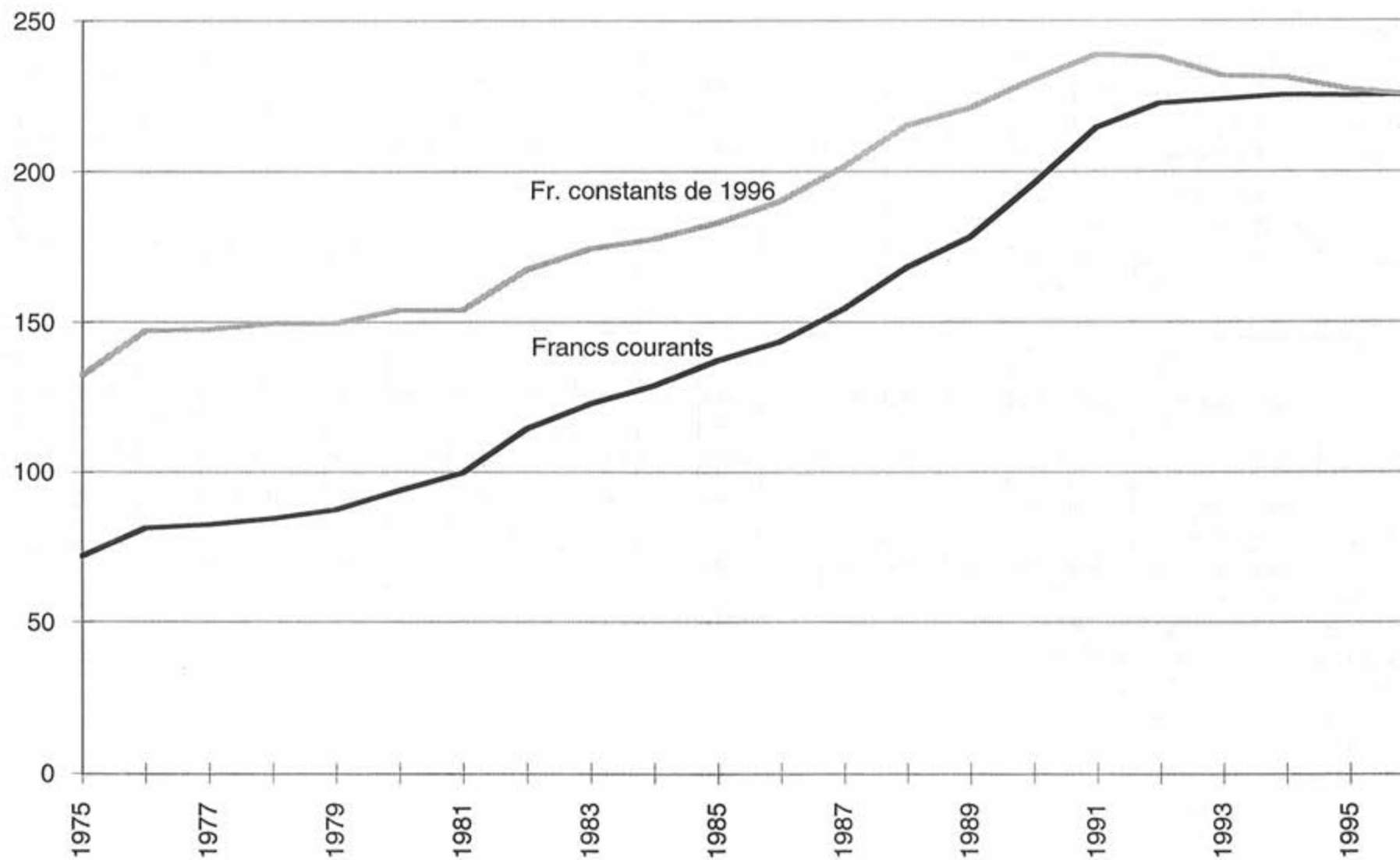
Traitements et charges sociales du personnel	64.5	71.6	73.1	74.5	77.0	83.1	87.5	97.8	102.9	106.4	111.5	115.5	122.2	129.4	134.6	140.7	146.7	149.5	149.4	149.3	149.3	148.5
Crédits de fonctionnement	11.9	13.6	14.4	14.4	16.0	16.1	15.9	19.0	21.0	21.9	23.0	26.3	28.7	34.6	35.4	39.7	41.8	39.1	35.9	35.3	32.2	31.8
Exploitation et entretien des bâtiments	3.3	3.7	4.2	4.5	4.7	4.7	4.7	5.9	7.0	6.8	7.0	7.3	10.1	11.2	12.1	12.6	14.4	15.6	13.6	14.1	13.7	13.6
Dépenses à caractère social	2.8	2.5	2.1	2.5	2.3	1.9	1.9	1.9	2.2	2.3	2.6	2.4	2.5	3.0	2.8	3.4	3.5	2.8	2.9	2.9	2.7	2.4
Total sans les cliniques	82.5	91.4	93.9	95.9	100.0	105.7	109.9	124.6	133.1	137.5	144.1	151.6	163.6	178.1	185.0	196.3	206.4	207.0	201.8	201.5	197.9	196.4
Subvention aux établissements hospitaliers universitaires	49.9	55.9	53.8	53.8	49.6	48.5	44.2	42.9	41.4	40.2	38.8	38.6	38.0	37.3	36.2	34.3	32.4	31.2	30.2	29.9	29.4	29.1
Total Budget UNIL	132.4	147.3	147.7	149.7	149.6	154.2	154.1	167.5	174.5	177.7	182.9	190.2	201.6	215.4	221.2	230.6	238.9	238.2	232.0	231.4	227.3	225.5

* Dès 1992, sans l'incidence de l'Accord intercantonal sur le financement des universités qui n'était pas prise en compte auparavant.

Sources : Comptes de l'Université, Indice des prix à la consommation OFIAMT

Dépenses du budget de fonctionnement

Millions de Fr.



UNIVERSITE DE LAUSANNE - STATISTIQUE FINANCIERE

Dépenses de fonctionnement par étudiant

En milliers de francs courants

	1975	1976	1977	1978	1979	1980	1981	1982	1983	1984	1985	1986	1987	1988	1989	1990	1991	1992*	1993*	1994*	1995*	1996*
Dépenses de fonctionnement	71'808	81'254	82'486	84'492	87'495	93'785	99'870	114'649	122'966	128'885	137'249	143'761	154'569	168'262	178'221	195'850	214'759	222'788	224'145	225'462	225'460	225'510
Effectif des étudiants	4'525	4'636	4'796	5'058	5'233	5'493	5'708	5'855	6'086	6'338	6'420	6'451	6'519	6'692	6'985	7'408	7'921	8'285	8'579	8'789	9'046	9'183
Dépenses par étudiant	15.9	17.5	17.2	16.7	16.7	17.1	17.5	19.6	20.2	20.3	21.4	22.3	23.7	25.1	25.5	26.4	27.1	26.9	26.13	25.65	24.92	24.56

En milliers de francs constants de 1996

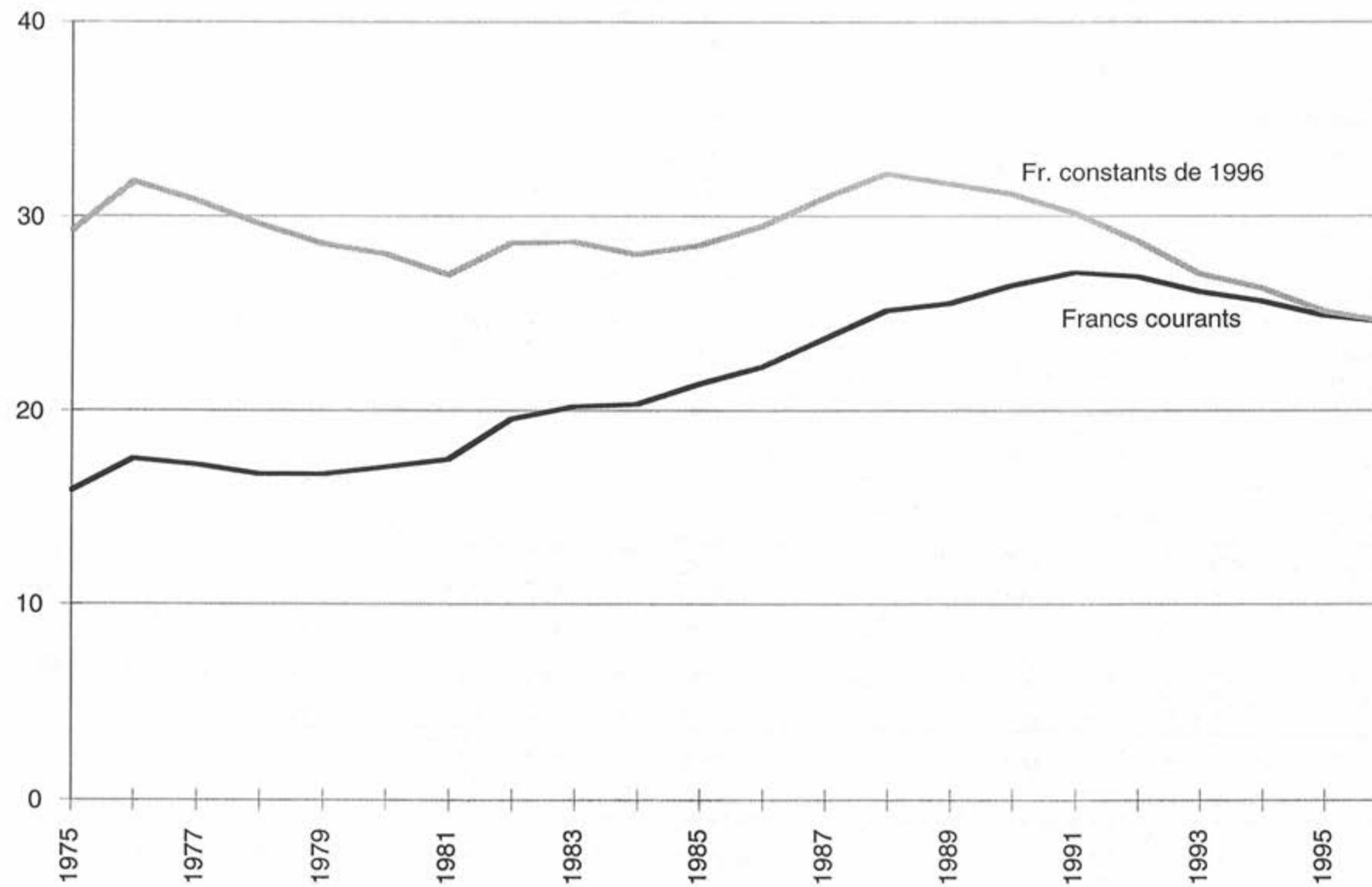
	1975	1976	1977	1978	1979	1980	1981	1982	1983	1984	1985	1986	1987	1988	1989	1990	1991	1992*	1993*	1994*	1995*	1996*
Dépenses de fonctionnement	132'424	147'316	147'681	149'670	149'618	154'155	154'139	167'501	174'485	177'690	182'936	190'184	201'558	215'400	221'187	230'609	238'856	238'192	232'004	231'393	227'285	225'510
Effectif des étudiants	4'525	4'636	4'796	5'058	5'233	5'493	5'708	5'855	6'086	6'338	6'420	6'451	6'519	6'692	6'985	7'408	7'921	8'285	8'579	8'789	9'046	9'183
Coût par étudiants	29.3	31.8	30.8	29.6	28.6	28.1	27.0	28.6	28.7	28.0	28.5	29.5	30.9	32.2	31.7	31.1	30.2	28.7	27.0	26.3	25.1	24.6

* Dès 1992, sans l'incidence de l'Accord intercantonal sur le financement des universités qui n'était pas prise en compte auparavant.

Sources : Comptes de l'Université, Indice des prix à la consommation OFIAMT

Dépenses de fonctionnement par étudiant

Milliers de Fr.



UNIVERSITE DE LAUSANNE - STATISTIQUE FINANCIERE

INVESTISSEMENTS REALISES PAR LE BUREAU DE CONSTRUCTION DE L'UNIVERSITE A DORIGNY*

Montants investis annuellement en millions de francs courants

	Avant 1969	1969	1970	1971	1972	1973	1974	1975	1976	1977	1978	1979	1980	1981	1982	
Etudes et infrastructures	2.057	3.007	3.331	5.872	4.368	2.957	3.164	1.960	2.993	4.356	2.888	1.052	0.144	0.396	0.121	
Zone sportives		0.195	0.135	0.037	0.277	1.922	0.906	-0.001	0.001	0.196	0.470	1.023	0.892	0.020	-0.139	
Sciences		8.831	13.139	9.162	5.519	6.828	5.396	0.280	0.025				5.120	4.800	5.627	
Sciences humaines								10.362	12.130	17.762	9.470	0.454	2.586	2.694	1.025	
Administration, communs, Cité							0.677	0.392	0.456		1.183	8.629	10.297	14.124	16.623	
Total	2.1	12.0	16.6	15.1	10.2	11.7	10.1	13.0	15.6	22.3	14.0	11.2	19.0	22.0	23.3	
Part vaudoise	1.0	5.7	7.8	6.9	4.4	5.2	4.5	5.5	6.4	7.3	6.1	6.0	10.1	11.8	12.2	
	1983	1984	1985	1986	1987	1988	1989	1990	1991	1992	1993	1994	1995	1996	1997	Total
Etudes et infrastructures	0.116	3.468	0.691	0.361	0.221	0.211	0.814	0.457	0.441	0.343	0.378	0.352	0.377	0.189		47.085
Zone sportives	-0.178							2.000	2.021	2.500		0.400				12.677
Sciences	13.422	5.034	1.352	0.180	0.469	4.426	15.175	11.184	19.746	19.867	23.483	25.068	15.938	0.132		220.203
Sciences humaines	3.199	10.314	17.874	20.111	20.522	11.905	1.198	0.545	0.348	0.110	0.110			0.263		142.982
Administration, communs, Cil	10.139	1.967	0.870	0.156	5.212	5.004	0.231	0.061								76.021
Total	26.7	20.8	20.8	20.8	26.4	21.5	17.4	14.2	22.6	22.8	24.0	25.8	16.3	0.6	0.0	499.0
Part vaudoise	13.7	11.5	12.0	11.9	14.5	11.8	9.5	8.4	12.4	13.0	13.8	15.0	9.3	0.4		257.9

Montants investis annuellement en millions de francs constants de 1996

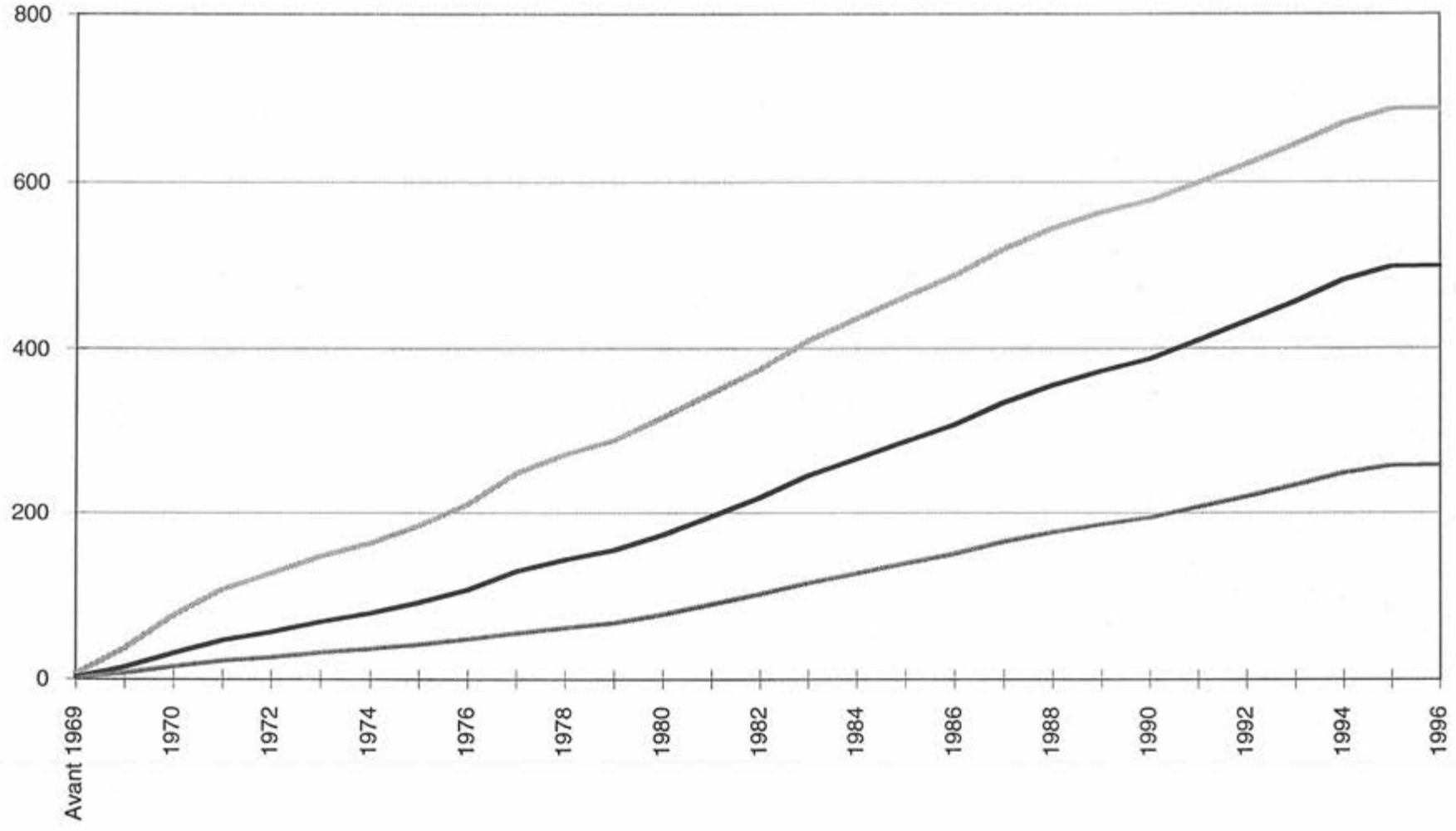
	Avant 1969	1969	1970	1971	1972	1973	1974	1975	1976	1977	1978	1979	1980	1981	1982	
Total	5.4	31.2	38.8	31.5	19.2	20.1	16.1	21.0	26.7	37.4	22.8	17.6	27.8	29.4	29.2	
Part vaudoise	2.7	14.7	18.2	14.3	8.2	9.0	7.2	8.8	10.9	12.2	10.0	9.5	14.7	15.7	15.3	
	1983	1984	1985	1986	1987	1988	1989	1990	1991	1992	1993	1994	1995	1996	1997	Total
Total	34.2	26.8	26.4	25.7	31.7	24.7	18.8	14.2	21.4	22.0	23.9	26.0	16.1	0.6		686.9
Part vaudoise	17.6	14.8	15.3	14.7	17.4	13.5	10.3	8.4	11.7	12.6	13.8	15.0	9.2	0.4		346.2

* Tous les crédits d'investissement émergeant à la tranche de crédit annuelle du BUD, sans les achats de terrains.

Sources : BUD

Actualisation des données selon l'indice Zurichois du coût de la construction

Investissements réalisés par le Bureau de construction de l'Université à Dorigny, valeurs cumulées



— Millions de francs constants de 1996 — Millions de francs courants — Part vaudoise en millions de francs courants