

U N I V E R S I T E D E L A U S A N N E

Statistiques 1974

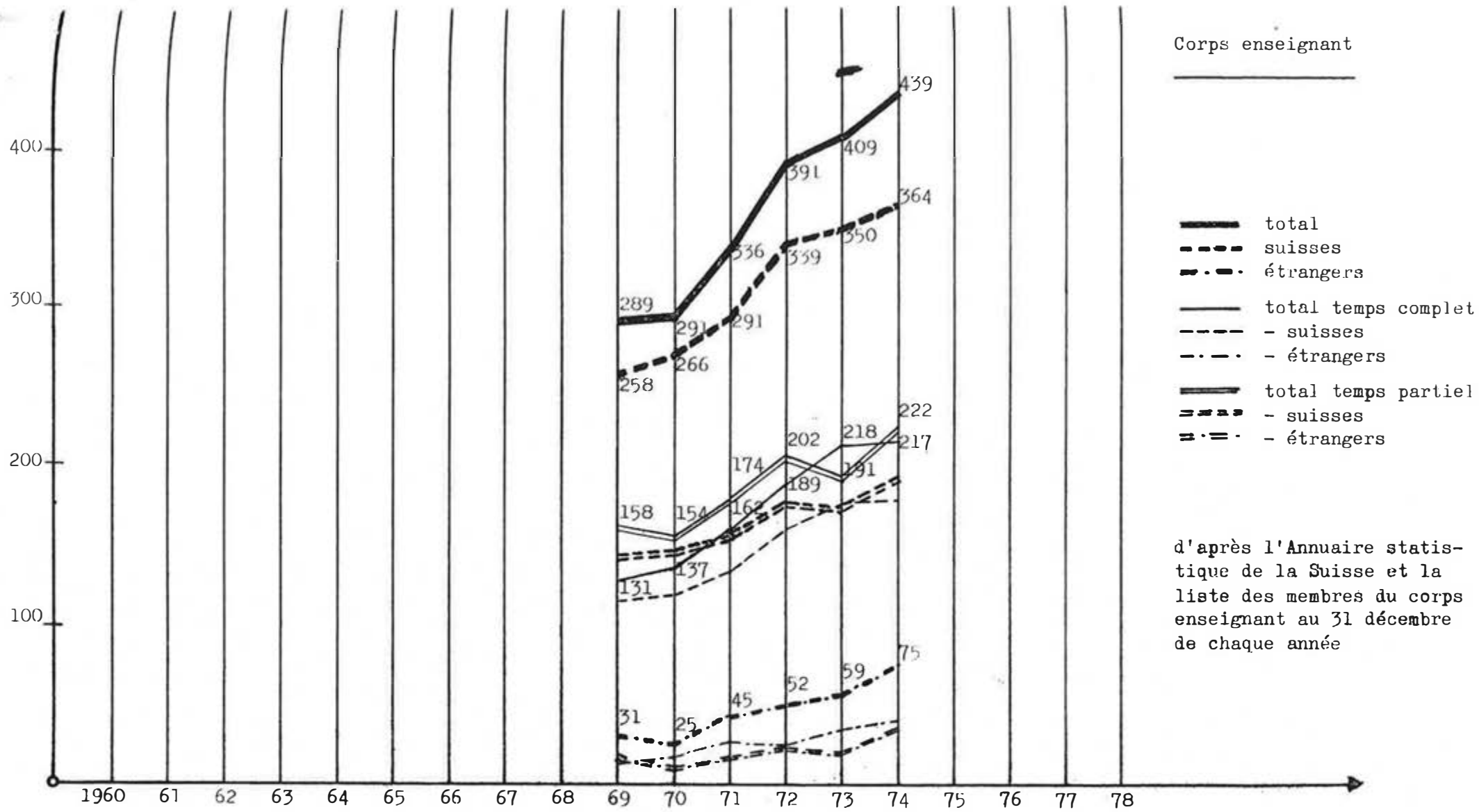
Avril 1975

A v e r t i s s e m e n t

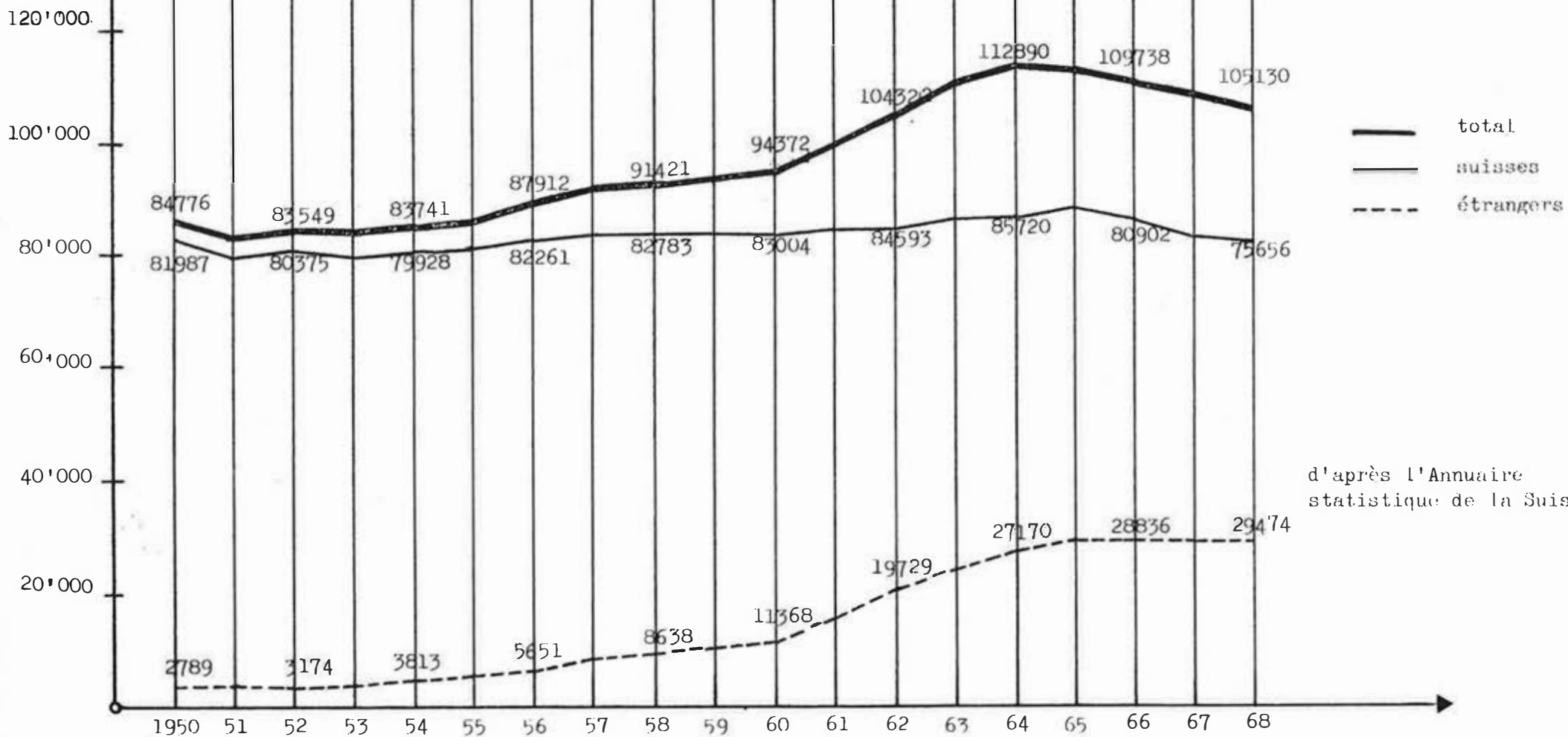
Les présentes statistiques ont été réunies à la demande du Rectorat pour être annexées au "Rapport sur la gestion et les comptes pour l'année 1974".

Les sources utilisées sont diverses et de valeur inégale. Il convient donc d'utiliser les résultats obtenus avec prudence.

Le travail ainsi entrepris sera poursuivi par la publication, année après année, de statistiques améliorées et plus nombreuses.



Naissances en Suisse

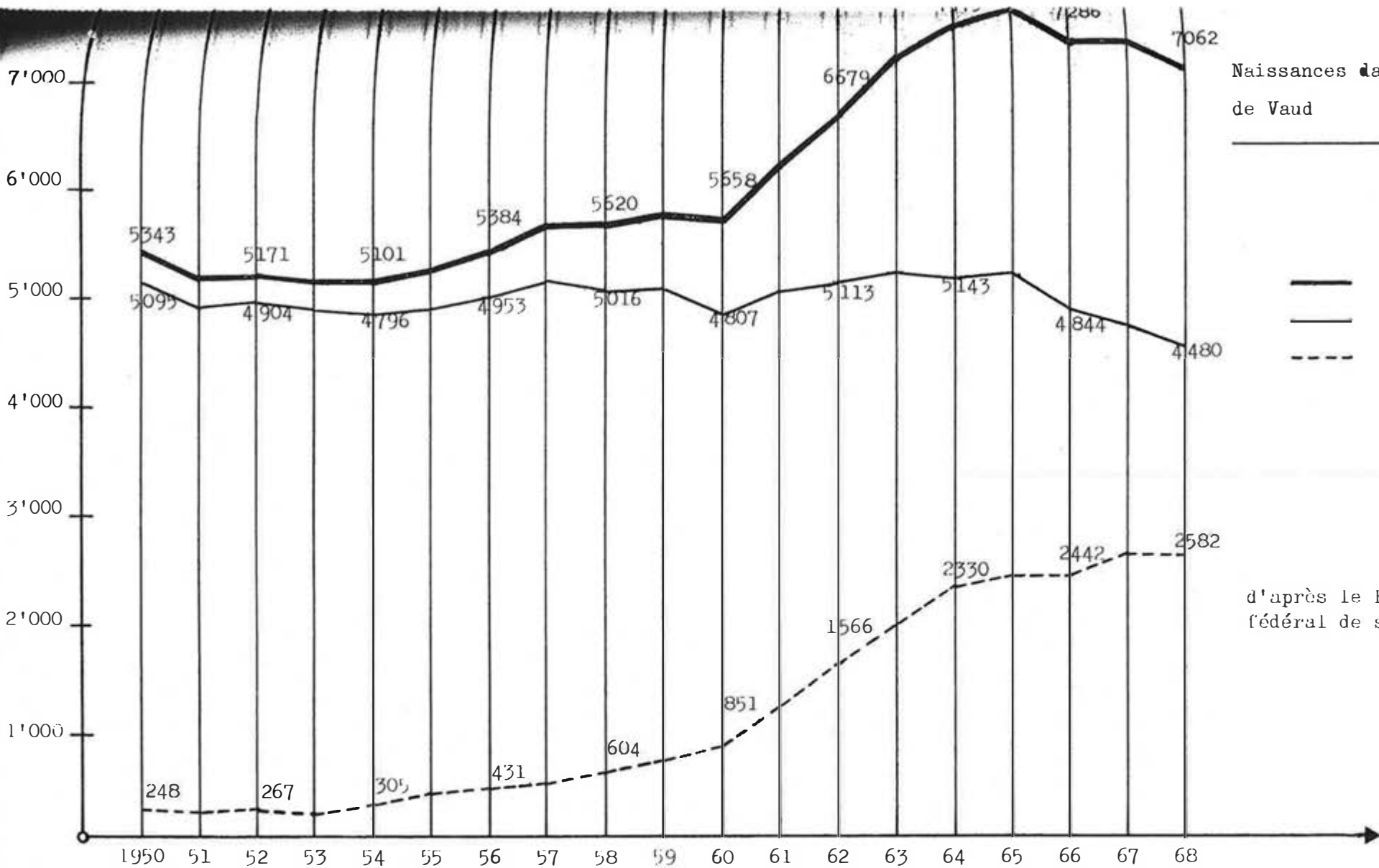


d'après l'Annuaire statistique de la Suisse

Naissances dans le canton de Vaud

- total
- suisses
- - - étrangers

d'après le Bureau fédéral de statistique



7'000

6'000

5'000

4'000

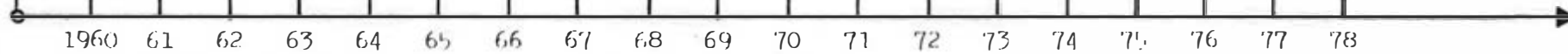
3'000

2'000

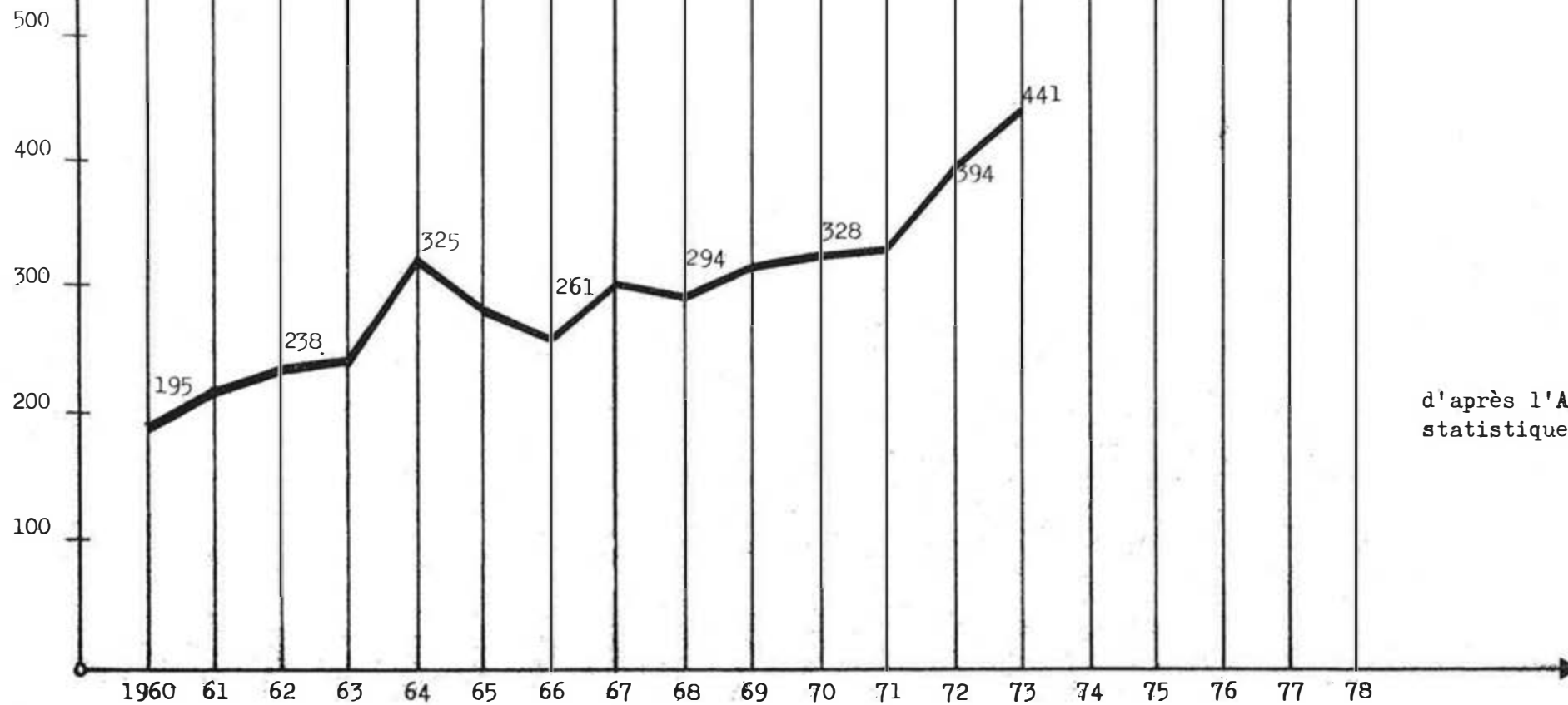
1'000

Certificats de maturité
en Suisse, types A, B et

d'après l'Annuaire
statistique de la Suisse



Certificats de maturité
dans le canton de Vaud,
types A, B et C



d'après l'Annuaire
statistique de la Suisse

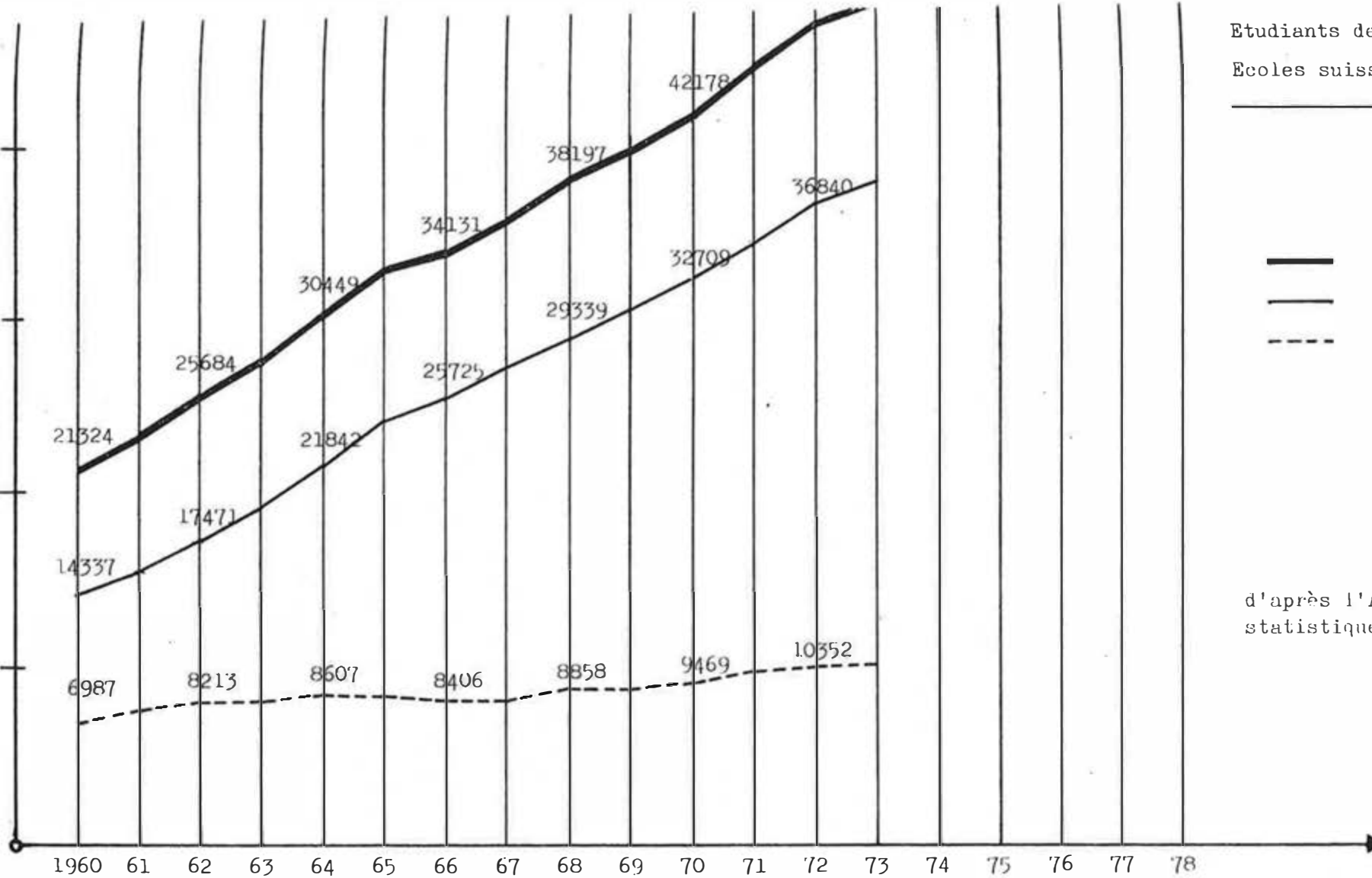
Etudiants des hautes
Ecoles suisses

40'000

30'000

20'000

10'000



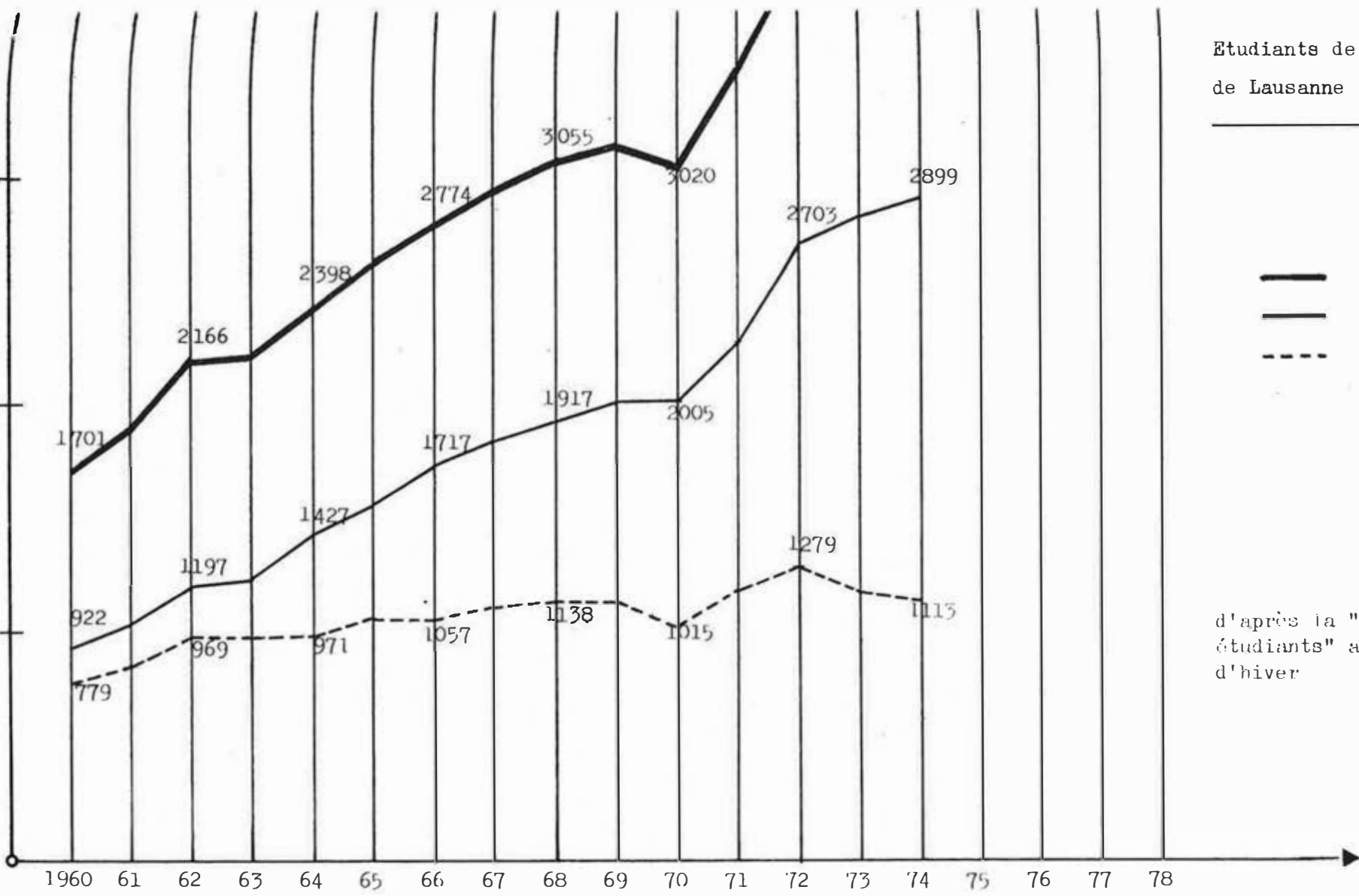
— total
— suisses
- - - étrangers

d'après l'Annuaire
statistique de la Suisse

Etudiants de l'Université
de Lausanne

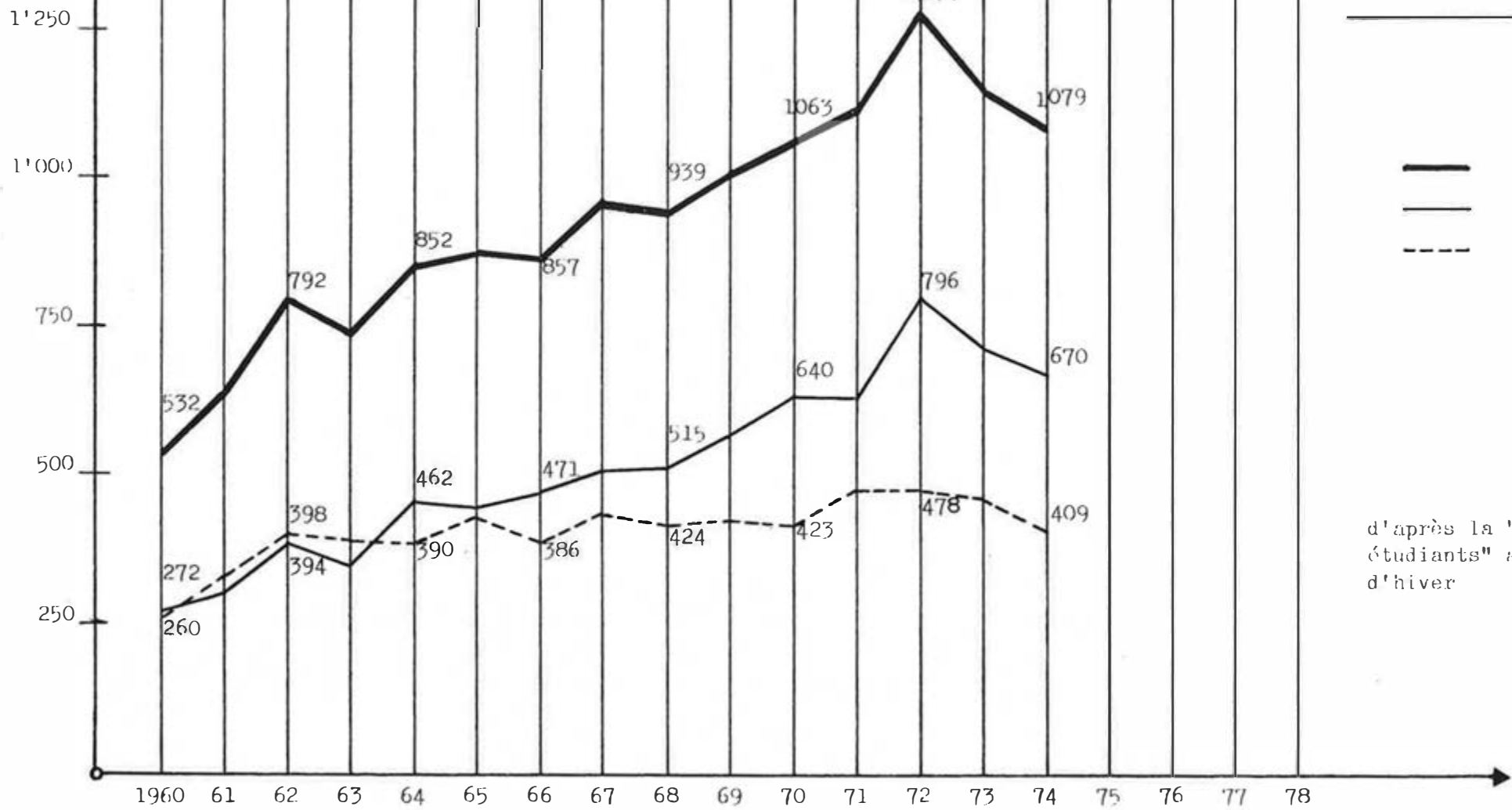
3'000
2'000
1'000

— total
— suisses
- - - étrangers



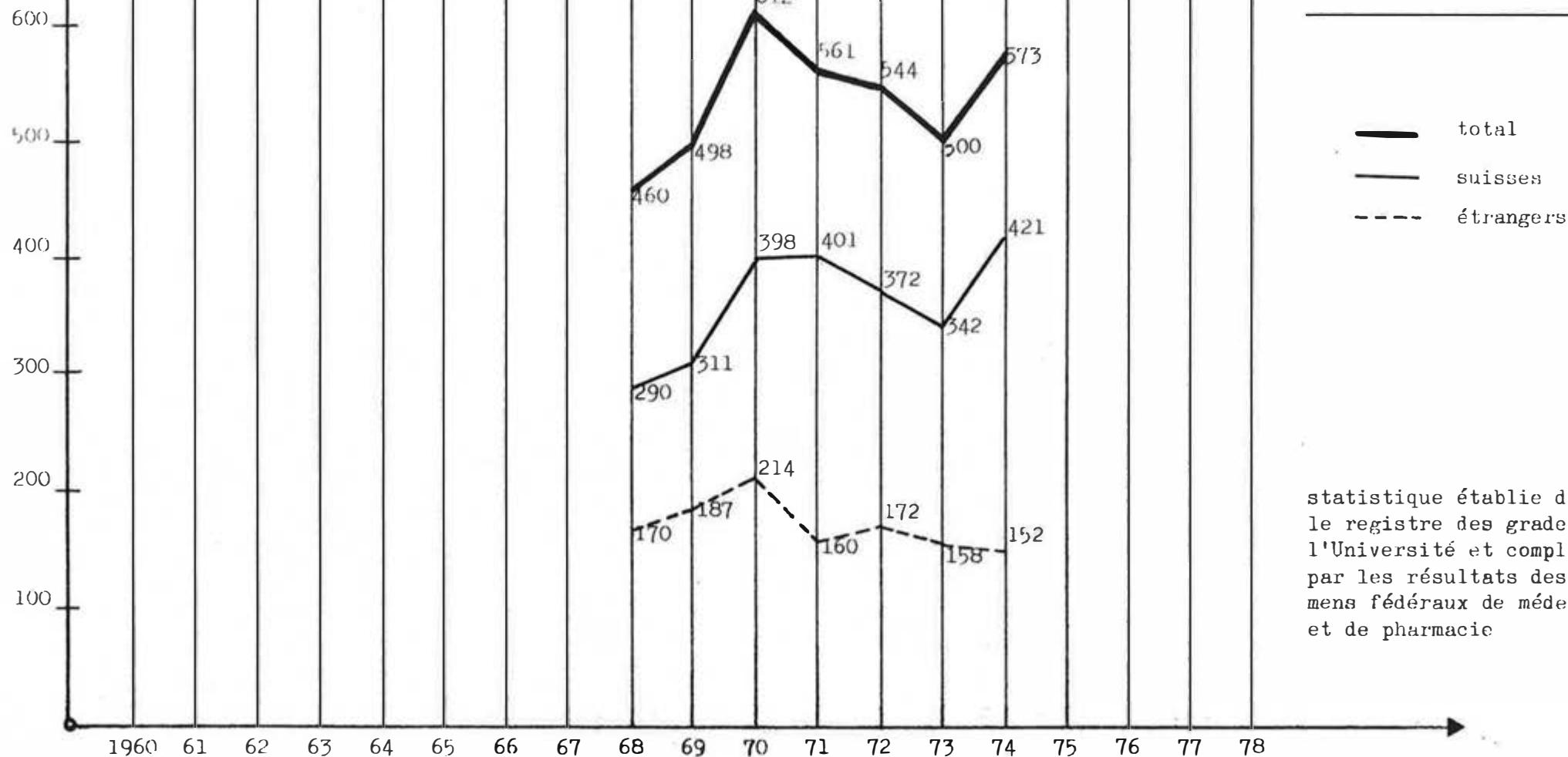
d'après la "Liste des
étudiants" au semestre
d'hiver

Nouveaux étudiants de
l'Université de Lausanne



d'après la "Liste des
étudiants" au semestre
d'hiver

Examens finals
(diplômes et licences)



statistique établie d'après
le registre des grades de
l'Université et complétée
par les résultats des exa-
mens fédéraux de médecine
et de pharmacie

