

## **1. Introduction**



## 1.1. Remarques préliminaires

Il existe une variation des chiffres par rapport aux éditions précédentes de l'annuaire en ce qui concerne les étudiants et les grades. Les données ont en effet été mises à jour. C'est la première fois qu'une telle opération est effectuée depuis que les nouvelles applications Sylvia sont utilisées. Les modifications qui en résultent consistent en des variations d'effectifs mais parfois aussi en des corrections d'orientation d'études.

L'arrivée des programmes Bologne nous conduisent à modifier la présentation des effectifs d'étudiants. En ce qui concerne les Baccalauréats et les Maîtrises universitaires, un nouveau chapitre a été créé. Il détaille par programme et par sexe les effectifs d'étudiants. La classification par Faculté n'apparaît pas, les programmes sont classés par ordre alphabétique. Les étudiants qui suivent des cours dans le cadre d'un préalable à la Maîtrise sont comptabilisés dans le niveau Maîtrise même si la plupart du temps, les enseignements qu'ils suivent sont de niveau Baccalauréat. Les Masters of Advanced Studies apparaissent dans les tableaux d'effectifs habituels.

Le tableau des effectifs d'étudiants tous cursus confondus est plus détaillé. Nous avons choisi de faire apparaître de manière distincte le niveau dit «sans titre». Les étudiants concernés sont inscrits à l'UNIL pour un semestre ou une année mais ne visent pas de grades universitaires. Ce sont par exemples des candidats à un examen préalable, des étudiants inscrits aux cours d'appoint de l'EFLE, les étudiants en droit allemand, ou des étudiants hôtes - qui ne font pas partie d'un programme d'échange. Auparavant, ces étudiants étaient comptabilisés comme des candidats à la Licence/Diplôme.

L'année 2005 est la première depuis 2001 à n'avoir pas connu de réforme de structure. Toutes les données 2005 sont donc agrégées selon les nouvelles facultés, bien qu'il subsiste quelques étudiants immatriculés en mathématiques et qui recevront un grade de la Faculté des Sciences.

La présentation de l'historique reste cependant peu lisible en raison des réformes de structure et des transferts de données d'autres établissements.

Nous rappelons, en ce qui concerne les grades, que les doctorats sont comptabilisés selon leur date de dépôt et non de soutenance.

## 1.2. Commentaire général

Nous constatons une forte augmentation du nombre d'étudiants. Ceci s'explique d'une part par le fait que l'année 2004 n'a pas connu la croissance d'effectif espérée (quasi stagnation du nombre de maturités décernées) et d'autre part par la mise en place du système de Bologne qui gonfle les effectifs. En effet, étant donné que les deux filières - Licence et Baccalauréat - coexistent et que la durée d'études n'est pas identique, il y a superposition des effectifs.

A ces raisons il faut ajouter le succès des programmes de Maîtrises de la Faculté des HEC qui attirent de nouveaux étudiants. Parmi eux nombreux sont ceux qui viennent d'une autre Haute Ecole et donc d'un autre canton, voire de l'étranger.

En ce qui concerne le nombre de grades décernés, l'année 2005 marque un fort contraste avec l'année précédente, où les effectifs étaient spécialement bas. A nouveau, la coexistence des deux types de cursus - Licence et Baccalauréat - peut expliquer en partie cette augmentation. En effet, les premiers titres de Baccalauréat ont été décernés par les Facultés/Ecoles de Théologie, ESC, HEC et Biologie. Quelques Maîtrises ont également été décernés par l'Ecole de Biologie et la FGSE.

2005 est marquée par une forte augmentation des effectifs de personnel et des dépenses de fonctionnement - y compris les dépenses de fonctionnement par étudiant. Ceci est dû au démarrage des projets SVS en FBM, à la consolidation de la Faculté des GSE et à l'augmentation de l'effectif des assistants.

### 1.3. Subdivisions

UNIL	Secteur commun	<ul style="list-style-type: none"> <li>Rectorats et ses services</li> <li>.....</li> <li>Affaires étudiantes</li> <li>.....</li> <li>Centres spécialisés</li> <li>.....</li> <li>Services administratifs</li> <li>.....</li> <li>Bâtiments</li> <li>.....</li> </ul>
	Faculté de Théologie et sciences des religions	
	Faculté de Droit et sciences criminelles	<ul style="list-style-type: none"> <li>Droit, sans ESC</li> <li>.....</li> <li>Ecole des Sciences Criminelles</li> <li>.....</li> </ul>
	Faculté des Lettres	<ul style="list-style-type: none"> <li>Lettres, sans EFLE</li> <li>.....</li> <li>Ecole de Français Langue Etrangère</li> <li>.....</li> </ul>
	Faculté des SSP	<ul style="list-style-type: none"> <li>SSP, Décanat</li> <li>.....</li> <li>Science politique</li> <li>.....</li> <li>Sciences sociales</li> <li>.....</li> <li>Psychologie</li> <li>.....</li> <li>Sciences du sport</li> <li>.....</li> </ul>
	Faculté des HEC	
	Faculté des Sciences	<ul style="list-style-type: none"> <li>Sciences, Décanat (supprimé dès le 1.10.2003)</li> <li>.....</li> <li>Mathématiques (transférées à l'EPFL le 1.10.2003)</li> <li>.....</li> <li>Physique (transféré à l'EPFL le 1.10.2003)</li> <li>.....</li> <li>Chimie (transférée à l'UNIGE le 1.10.2001)</li> <li>.....</li> <li>Biologie (transférée à la FBM le 1.10.2003)</li> <li>Sciences de la terre (transférées à la FGSE le 1.10.2003)</li> <li>.....</li> <li>Pharmacie (transférée à l'UNIGE le 1.1.2004, étudiants le 1.10.2004)</li> <li>.....</li> </ul>
	Faculté des Géosciences et environnement	
	Faculté de Biologie et de médecine	<ul style="list-style-type: none"> <li>Section des sciences fondamentales</li> <li>.....</li> <li>Sections des sciences cliniques</li> <li>.....</li> </ul>
	Service des Hospices cantonaux, Direction du CHUV	

## 1.4. Glossaire

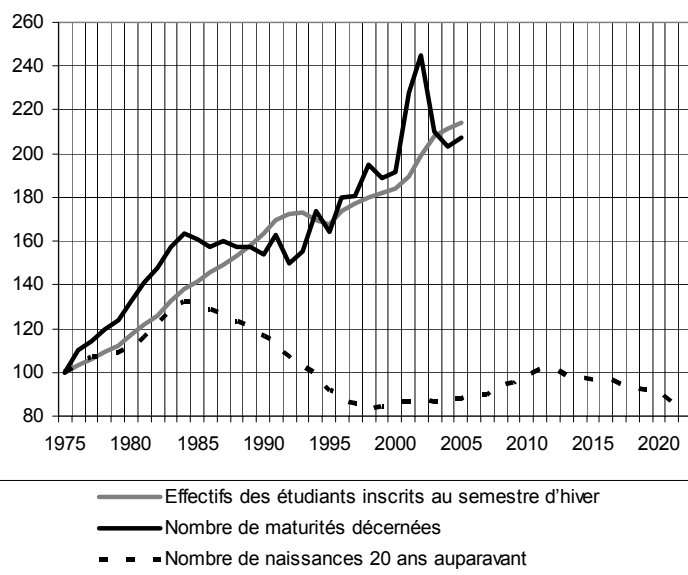
AIU:	Accord intercantonal universitaire
CHUV:	Centre hospitalier universitaire vaudois
CTI:	Commission pour la technologie et l'innovation
DFJ:	Département de la formation et la jeunesse
EFLE:	Ecole de français langue étrangère (Faculté des lettres)
EPFL:	Ecole polytechnique fédérale de Lausanne
EPT:	Equivalent plein temps: mesure de l'effectif du personnel obtenu par addition des taux d'occupation
ERASMUS:	Programme de mobilité estudiantine de la Communauté européenne
ESC:	Ecole des sciences criminelles
FBM:	Faculté de biologie et de médecine
FNRS:	Fonds national de la recherche scientifique
GSE:	Géosciences et environnement (Faculté des)
HEC:	Hautes études commerciales (Faculté des)
LAU:	Loi fédérale sur l'aide aux universités
MAS:	Master of Advanced Studies
OFS:	Office fédéral de la statistique
PAT:	Personnel administratif et technique
SOCRATES:	Programme de mobilité estudiantine de la Communauté européenne
SSP:	Sciences sociales et politiques (Faculté des)
SVS:	Sciences Vie Société
UNIGE:	Université de Genève
UNIL:	Université de Lausanne

## 1.5. Données démographiques

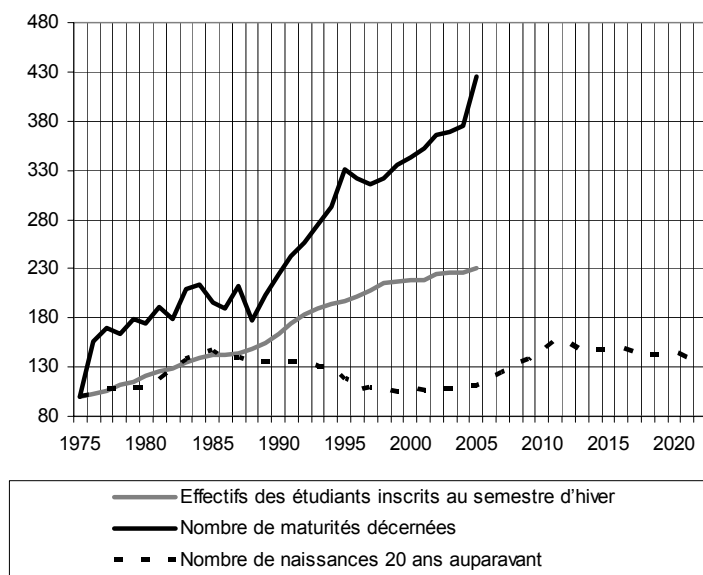
T 1.5: Données démographiques et nombre de maturités en regard des effectifs d'étudiants

		1995	1996	1997	1998	1999	2000	2001	2002	2003	2004	2005
Etudiants	CH	88243	91409	93387	94697	95704	96673	99570	104689	109334	111100	112592
	UNIL	8935	9152	9431	9757	9781	9866	9868	10162	10196	10233	10467
Maturités	CH	12932	14136	14224	15323	14854	15088	17906	19254	16529	15993	16330
	VD	1412	1377	1350	1377	1431	1463	1504	1565	1575	1602	1816
Naissances	CH	78464	74199	72829	71375	71986	73661	73747	74916	73569	74710	74684
	VD	6134	5611	5646	5520	5429	5671	5508	5553	5567	5546	5779

G 1.5.1: Ensemble de la Suisse



G 1.5.2: Canton de Vaud



## **2. Etudiants inscrits au semestre d'hiver 2005**





T 2.1: Etudiants par Faculté selon le sexe et la nationalité

		1995	1996	1997	1998	1999	2000	2001	2002	2003	2004	2005
<b>Théologie et sciences des religions</b>	Tot	101	96	93	91	94	88	84	82	120	120	98
	F	38	39	35	36	39	37	37	44	60	63	41
	H	63	57	58	55	55	51	47	38	60	57	57
	Etr	21	23	18	16	20	21	24	19	36	39	32
	CH	80	73	75	75	74	67	60	63	84	81	66
<b>Droit et sciences criminelles</b>	Tot	1119	1162	1062	1060	1015	984	970	1060	1207	1253	1348
	F	563	575	546	535	524	520	529	593	649	700	781
	H	556	587	516	525	491	464	441	467	558	553	567
	Etr	292	295	216	232	205	189	187	210	303	283	311
	CH	827	867	846	828	810	795	783	850	904	970	1037
<b>Lettres</b>	Tot	2198	2240	2313	2293	2305	2258	2206	2211	2224	2308	2239
	F	1367	1413	1426	1415	1423	1388	1385	1392	1417	1462	1418
	H	831	827	887	878	882	870	821	819	807	846	821
	Etr	438	411	429	463	475	446	470	477	509	542	475
	CH	1760	1829	1884	1830	1830	1812	1736	1734	1715	1766	1764
<b>SSP</b>	Tot	1333	1425	1570	1728	1783	1938	2030	2292	2450	2604	2680
	F	860	917	1007	1101	1135	1226	1269	1451	1542	1651	1686
	H	473	508	563	627	648	712	761	841	908	953	994
	Etr	211	206	205	220	234	229	238	289	296	360	347
	CH	1122	1219	1365	1508	1549	1709	1792	2003	2154	2244	2333
<b>HEC</b>	Tot	1155	1204	1343	1483	1558	1619	1747	1761	1605	1486	1524
	F	323	331	388	437	466	501	524	550	500	472	510
	H	832	873	955	1046	1092	1118	1223	1211	1105	1014	1014
	Etr	329	321	362	406	455	502	557	604	558	504	546
	CH	826	883	981	1077	1103	1117	1190	1157	1047	982	978
<b>Sciences</b>	Tot	1450	1496	1471	1482	1422	1398	1265	1273	322	51	0
	F	670	687	671	660	646	613	581	596	174	17	0
	H	780	809	800	822	776	785	684	677	148	34	0
	Etr	285	287	309	312	315	318	264	291	65	11	0
	CH	1165	1209	1162	1170	1107	1080	1001	982	257	40	0
<b>Biologie et médecine</b>	Tot	1579	1529	1579	1620	1604	1581	1566	1483	2120	2092	2142
	F	722	720	767	797	790	818	821	807	1123	1134	1188
	H	857	809	812	823	814	763	745	676	997	958	954
	Etr	130	106	105	111	129	126	122	123	296	335	359
	CH	1449	1423	1474	1509	1475	1455	1444	1360	1824	1757	1783
<b>Géosciences et environnement</b>	Tot								148	319	436	
	F								49	113	151	
	H								99	206	285	
	Etr								26	56	76	
	CH								122	263	360	
<b>Total</b>	Tot	8935	9152	9431	9757	9781	9866	9868	10162	10196	10233	10467
	F	4543	4682	4840	4981	5023	5103	5146	5433	5514	5612	5775
	H	4392	4470	4591	4776	4758	4763	4722	4729	4682	4621	4692
	Etr	1706	1649	1644	1760	1833	1831	1862	2013	2089	2130	2146
	CH	7229	7503	7787	7997	7948	8035	8006	8149	8107	8103	8321

T 2.2: Etudiants par Faculté selon le lieu de domicile avant les études<sup>a</sup>

		1995	1996	1997	1998	1999	2000	2001	2002	2003	2004	2005
<b>Théologie et sciences des religions</b>	Tot	101	96	93	91	94	88	84	82	120	120	98
	VD	69	66	66	59	61	52	49	48	60	60	46
	CH	7	6	8	12	10	11	10	12	21	18	17
	Etr	25	24	19	20	23	25	25	22	39	42	35
<b>Droit et sciences criminelles</b>	Tot	1119	1162	1062	1060	1015	984	970	1060	1207	1253	1348
	VD	668	697	660	634	606	572	563	588	627	651	702
	CH	205	210	233	227	230	239	246	292	318	364	381
	Etr	246	255	169	199	179	173	161	180	262	238	265
<b>Lettres</b>	Tot	2198	2240	2313	2293	2305	2258	2206	2211	2224	2308	2239
	VD	1251	1262	1263	1216	1179	1163	1107	1121	1163	1228	1218
	CH	618	669	734	731	760	755	743	722	683	682	658
	Etr	329	309	316	346	366	340	356	368	378	398	363
<b>SSP</b>	Tot	1333	1425	1570	1728	1783	1938	2030	2292	2450	2604	2680
	VD	644	700	769	870	878	960	1005	1166	1249	1320	1411
	CH	549	596	669	732	763	842	885	948	1034	1067	1071
	Etr	140	129	132	126	142	136	140	178	167	217	198
<b>HEC</b>	Tot	1155	1204	1343	1483	1558	1619	1747	1761	1605	1486	1524
	VD	503	536	566	636	629	621	639	645	576	542	566
	CH	407	441	490	537	563	595	642	620	559	522	495
	Etr	245	227	287	310	366	403	466	496	470	422	463
<b>Sciences</b>	Tot	1450	1496	1471	1482	1422	1398	1265	1273	322	51	0
	VD	773	787	755	771	748	719	652	625	160	24	0
	CH	445	474	467	468	409	411	389	392	110	16	0
	Etr	232	235	249	243	265	268	224	256	52	11	0
<b>Biologie et médecine</b>	Tot	1579	1529	1579	1620	1604	1581	1566	1483	2120	2092	2142
	VD	907	911	931	946	923	899	895	850	1154	1113	1132
	CH	519	510	533	556	560	561	561	530	712	703	725
	Etr	153	108	115	118	121	121	110	103	254	276	285
<b>Géosciences et environnement</b>	Tot									148	319	436
	VD									67	140	202
	CH									56	126	161
	Etr									25	53	73
<b>Total</b>	Tot	8935	9152	9431	9757	9781	9866	9868	10162	10196	10233	10467
	VD	4815	4959	5010	5132	5024	4986	4910	5043	5056	5078	5277
	CH	2750	2906	3134	3263	3295	3414	3476	3516	3493	3498	3508
	Etr	1370	1287	1287	1362	1462	1466	1482	1603	1647	1657	1682

a. VD=domicile légal dans le canton de Vaud au moment de l'obtention de la maturité; CH=domicile légal dans un autre canton suisse au moment de l'obtention de la maturité; Etr=domicile légal à l'étranger lors de l'obtention de la maturité.

T 2.3: Etudiants par orientation d'études selon le niveau et le sexe

		1995	1996	1997	1998	1999	2000	2001	2002	2003	2004	2005		
<b>Théologie et sciences des religions</b>	Total	Tot	101	96	93	91	94	88	84	82	120	120	98	
		F	38	39	35	36	39	37	37	44	60	63	41	
	Baccalauréat	Tot	0	0	0	0	0	0	0	0	0	39	45	
		F	0	0	0	0	0	0	0	0	0	24	24	
	Licence/ Diplôme	Tot	77	72	65	60	60	52	48	52	56	20	11	
		F	30	31	26	26	28	23	22	29	29	8	2	
	Maîtrise	Tot	0	0	0	0	0	0	0	0	0	0	1	
		F	0	0	0	0	0	0	0	0	0	0	0	
	Postgrade	Tot	15	11	10	12	13	13	19	12	44	40	9	
		F	4	3	2	2	4	5	9	6	19	20	4	
	Formation continue	Tot	0	0	0	0	0	0	0	0	0	0	8	
		F	0	0	0	0	0	0	0	0	0	0	4	
	Doctorat	Tot	9	10	13	14	17	15	14	14	18	20	20	
		F	4	4	6	5	6	5	6	7	10	10	7	
	Sans titre	Tot	0	3	5	5	4	8	3	4	2	1	4	
		F	0	1	1	3	1	4	0	2	2	1	0	
<b>Droit (sans ESC)</b>	Total	Tot	1002	1030	900	877	808	779	751	811	892	904	942	
		F	515	526	479	455	428	422	414	450	483	503	532	
	Baccalauréat	Tot	0	0	0	0	0	0	0	0	0	0	532	
		F	0	0	0	0	0	0	0	0	0	0	326	
	Licence/ Diplôme	Tot	707	698	654	605	559	548	548	577	606	654	141	
		F	371	379	361	335	315	312	327	343	356	393	85	
	Postgrade	Tot	27	49	39	36	48	41	33	71	76	76	67	
		F	14	27	22	24	28	25	17	40	40	39	39	
	Doctorat	Tot	104	108	111	121	116	120	126	121	117	133	148	
		F	40	38	43	46	46	48	50	47	43	53	63	
	Sans titre	Tot	164	175	96	115	85	70	44	42	93	41	54	
		F	90	82	53	50	39	37	20	20	44	18	19	
	<b>ESC</b>	Total	Tot	117	132	162	183	207	205	219	249	315	349	406
			F	48	49	67	80	96	98	115	143	166	197	249
		Baccalauréat	Tot	0	0	0	0	0	0	0	0	0	176	212
			F	0	0	0	0	0	0	0	0	0	106	125
Licence/ Diplôme		Tot	67	91	114	123	134	124	131	151	185	25	1	
		F	27	37	47	58	63	62	74	90	99	15	0	
Maîtrise		Tot	0	0	0	0	0	0	0	0	0	0	91	
		F	0	0	0	0	0	0	0	0	0	0	66	
Postgrade		Tot	30	18	26	32	41	43	44	54	77	85	41	
		F	15	5	15	18	26	26	29	40	52	56	32	
Doctorat		Tot	20	23	22	28	32	38	44	44	53	63	61	
		F	6	7	5	4	7	10	12	13	15	20	26	

T 2.3: Etudiants par orientation d'études selon le niveau et le sexe

			1995	1996	1997	1998	1999	2000	2001	2002	2003	2004	2005	
<b>Lettres (sans EFLE)</b>	Total	Tot	2018	2060	2134	2103	2106	2064	1999	2010	2018	2100	2076	
		F	1236	1268	1288	1270	1263	1223	1214	1218	1250	1298	1296	
	Baccalauréat	Tot	0	0	0	0	0	0	0	0	0	0	0	672
		F	0	0	0	0	0	0	0	0	0	0	0	432
	Licence/ Diplôme	Tot	1843	1871	1930	1869	1857	1808	1726	1688	1690	1797	1096	
		F	1146	1166	1185	1155	1141	1102	1077	1059	1091	1152	718	
	Postgrade	Tot	8	14	12	18	14	20	22	55	33	11	6	
		F	7	11	10	10	8	12	13	30	18	7	5	
	Doctorat	Tot	165	171	187	208	224	230	246	259	289	287	300	
		F	83	88	91	100	108	106	121	125	140	137	139	
	Sans titre	Tot	2	4	5	8	11	6	5	8	6	5	2	
		F	0	3	2	5	6	3	3	4	1	2	2	
	<b>EFLE</b>	Total	Tot	180	185	183	196	204	200	211	205	206	208	160
			F	131	150	142	150	164	169	173	176	167	164	121
Diplôme EFLE		Tot	179	185	183	196	203	200	211	205	206	208	159	
		F	130	150	142	150	163	169	173	176	167	164	121	
Sans titre		Tot	1	0	0	0	1	0	0	0	0	0	1	
		F	1	0	0	0	1	0	0	0	0	0	0	
<b>Science politique</b>	Total	Tot	350	375	366	347	334	363	411	492	543	570	618	
		F	162	176	155	142	147	168	192	215	238	253	284	
	Baccalauréat	Tot	0	0	0	0	0	0	0	0	0	0	290	
		F	0	0	0	0	0	0	0	0	0	0	137	
	Licence/ Diplôme	Tot	327	347	335	309	283	324	380	453	501	530	288	
		F	155	166	143	128	130	157	182	205	229	242	136	
	Postgrade	Tot	1	2	1	13	20	9	8	10	12	6	1	
		F	1	2	1	6	8	2	3	1	1	1	0	
	Doctorat	Tot	22	25	28	21	25	29	22	28	30	34	39	
		F	6	8	9	6	6	8	6	8	8	10	11	
	Sans titre	Tot	0	1	2	4	6	1	1	1	0	0	0	
		F	0	0	2	2	3	1	1	1	0	0	0	
	<b>Sciences sociales</b>	Total	Tot	334	346	376	375	384	439	490	559	599	643	648
			F	220	232	249	249	259	294	329	377	412	437	438
Baccalauréat		Tot	0	0	0	0	0	0	0	0	0	0	221	
		F	0	0	0	0	0	0	0	0	0	0	146	
Licence/ Diplôme		Tot	294	309	333	322	308	360	414	470	506	531	306	
		F	201	212	222	210	208	246	281	322	354	366	216	
Postgrade		Tot	4	6	3	9	25	26	21	30	40	52	57	
		F	3	3	2	7	16	16	14	21	27	37	43	
Doctorat		Tot	36	30	38	42	46	51	54	59	51	55	63	
		F	16	16	23	31	32	31	33	34	30	29	32	
Sans titre		Tot	0	1	2	2	5	2	1	0	2	5	1	
		F	0	1	2	1	3	1	1	0	1	5	1	

T 2.3: Etudiants par orientation d'études selon le niveau et le sexe

			1995	1996	1997	1998	1999	2000	2001	2002	2003	2004	2005	
<b>Psychologie</b>	Total	Tot	586	625	700	808	840	849	828	938	990	1057	1053	
		F	458	480	554	630	649	660	645	750	796	862	862	
	Baccalauréat	Tot	0	0	0	0	0	0	0	0	0	0	0	437
		F	0	0	0	0	0	0	0	0	0	0	0	362
	Licence/ Diplôme	Tot	478	530	588	658	660	687	658	720	765	798	798	345
		F	377	403	458	506	504	536	511	568	614	652	652	281
	Postgrade	Tot	72	63	77	116	147	123	124	167	173	202	202	202
		F	61	56	70	101	121	99	107	151	151	173	173	171
	Doctorat	Tot	34	31	35	34	33	39	45	50	52	57	57	69
		F	20	21	26	23	24	25	26	30	31	37	37	48
	Sans titre	Tot	2	1	0	0	0	0	1	1	0	0	0	0
		F	0	0	0	0	0	0	1	1	0	0	0	0
<b>Sciences du sport</b>	Total	Tot	63	74	124	192	220	281	297	300	319	334	362	
		F	20	24	45	75	76	100	101	107	96	97	100	
	Baccalauréat	Tot	0	0	0	0	0	0	0	0	0	0	0	81
		F	0	0	0	0	0	0	0	0	0	0	0	21
	Licence/ Diplôme	Tot	63	74	124	192	220	280	296	298	317	334	334	280
		F	20	24	45	75	76	100	101	107	96	97	97	79
	Doctorat	Tot	0	0	0	0	0	1	1	1	1	0	0	1
		F	0	0	0	0	0	0	0	0	0	0	0	0
	Sans titre	Tot	0	0	0	0	0	0	0	1	1	0	0	0
		F	0	0	0	0	0	0	0	0	0	0	0	0
	<b>HEC</b>	Total	Tot	1155	1204	1343	1483	1558	1619	1747	1760	1604	1484	1515
			F	323	331	388	437	466	501	524	550	500	472	508
Baccalauréat		Tot	0	0	0	0	0	0	0	0	0	0	813	937
		F	0	0	0	0	0	0	0	0	0	0	269	316
Licence/ Diplôme		Tot	877	931	980	1069	1130	1193	1278	1276	1181	365	365	128
		F	248	258	292	328	335	366	378	402	374	108	108	39
Certificat HEC		Tot	14	11	15	4	5	7	11	4	1	0	0	0
		F	5	7	8	2	2	3	2	1	0	0	0	0
Maîtrise		Tot	0	0	0	0	0	0	0	0	0	0	2	212
		F	0	0	0	0	0	0	0	0	0	0	0	76
Postgrade		Tot	194	190	255	317	319	327	351	357	295	177	177	71
		F	58	49	70	86	102	107	106	106	82	51	51	27
Formation continue	Tot	0	0	0	0	0	0	0	0	0	0	0	14	
	F	0	0	0	0	0	0	0	0	0	0	0	3	
Doctorat	Tot	69	63	87	91	99	87	101	112	124	123	123	151	
	F	12	9	16	21	26	24	35	37	44	42	42	45	
Sans titre	Tot	1	9	6	2	5	5	6	11	3	4	4	2	
	F	0	8	2	0	1	1	3	4	0	2	2	2	
<b>Mathématiques</b>	Total	Tot	102	93	89	87	101	126	115	124	53	24	7	
		F	26	26	23	19	22	30	31	27	15	6	2	
	Licence/ Diplôme	Tot	85	80	77	72	84	106	100	106	45	21	5	
		F	24	24	21	17	21	26	29	26	15	6	2	
	Postgrade	Tot	4	0	0	0	0	0	0	0	0	0	0	
		F	0	0	0	0	0	0	0	0	0	0	0	
	Doctorat	Tot	13	13	12	15	16	19	15	18	8	3	2	
		F	2	2	2	2	1	3	2	1	0	0	0	
	Sans titre	Tot	0	0	0	0	1	1	0	0	0	0	0	
		F	0	0	0	0	0	1	0	0	0	0	0	

T 2.3: Etudiants par orientation d'études selon le niveau et le sexe

			1995	1996	1997	1998	1999	2000	2001	2002	2003	2004	2005	
<b>Physique</b>	Total	Tot	91	92	92	96	93	93	84	90	12	0	0	
		F	13	10	14	15	15	15	16	19	1	0	0	
	Licence/ Diplôme	Tot	68	71	63	60	57	52	38	35	4	0	0	0
		F	8	6	7	7	8	7	4	7	0	0	0	0
	Doctorat	Tot	23	21	29	34	36	40	45	55	8	0	0	0
		F	5	4	7	8	7	8	12	12	1	0	0	0
	Sans titre	Tot	0	0	0	2	0	1	1	0	0	0	0	0
		F	0	0	0	0	0	0	0	0	0	0	0	0
<b>Chimie</b>	Total	Tot	166	137	130	132	136	129	12	1	1	0	0	
		F	51	46	39	50	55	45	3	0	0	1	0	0
	Licence/ Diplôme	Tot	86	68	57	53	54	51	7	0	0	1	0	0
		F	26	19	13	16	18	13	2	0	0	1	0	0
	Postgrade	Tot	3	1	2	5	7	9	1	0	0	0	0	0
		F	2	1	0	3	1	3	1	0	0	0	0	0
	Doctorat	Tot	77	68	71	74	75	68	4	1	0	0	0	0
		F	23	26	26	31	36	28	0	0	0	0	0	0
	Sans titre	Tot	0	0	0	0	0	1	0	0	0	0	0	0
		F	0	0	0	0	0	0	1	0	0	0	0	0
<b>Sciences de la Terre<sup>a</sup></b>	Total	Tot	183	197	199	204	189	158	144	128	88	21	15	
		F	48	51	52	48	46	35	35	38	26	7	5	
	Licence/ Diplôme	Tot	151	169	162	160	136	110	95	83	50	0	0	0
		F	43	47	45	40	34	26	25	25	14	0	0	0
	Postgrade	Tot	4	3	5	1	13	8	8	6	4	3	3	3
		F	0	0	1	0	4	3	2	3	3	1	1	1
	Doctorat	Tot	28	25	32	42	40	39	40	38	34	18	12	12
		F	5	4	6	8	8	6	8	10	9	6	4	4
	Sans titre	Tot	0	0	0	1	0	1	1	1	0	0	0	0
		F	0	0	0	0	0	0	0	0	0	0	0	0
<b>Biologie</b>	Total	Tot	619	687	698	726	684	688	710	750	709	716	745	
		F	320	341	347	358	345	330	344	372	360	368	390	
	Baccalauréat	Tot	0	0	0	0	0	0	0	0	0	267	259	
		F	0	0	0	0	0	0	0	0	0	133	124	
	Licence/ Diplôme	Tot	378	397	395	386	403	402	410	433	398	62	6	
		F	211	213	203	194	211	199	208	224	206	29	6	
	Maîtrise	Tot	0	0	0	0	0	0	0	0	0	49	114	
		F	0	0	0	0	0	0	0	0	0	32	64	
	Postgrade	Tot	60	78	84	87	37	17	16	18	12	1	0	
		F	31	39	44	51	24	6	2	4	3	0	0	
	Doctorat	Tot	181	209	216	249	241	263	283	298	298	337	366	
		F	78	87	98	111	110	121	134	144	151	174	196	
	Sans titre	Tot	0	3	3	4	3	6	1	1	1	0	0	
		F	0	2	2	2	0	4	0	0	0	0	0	

T 2.3: Etudiants par orientation d'études selon le niveau et le sexe

			1995	1996	1997	1998	1999	2000	2001	2002	2003	2004	2005	
<b>Pharmacie</b>	Total	Tot	289	290	263	237	219	204	200	185	168	29	41	
		F	212	213	196	170	163	158	152	142	131	21	28	
	Baccalauréat	Tot	0	0	0	0	0	0	0	0	0	0	0	40
		F	0	0	0	0	0	0	0	0	0	0	0	27
	Licence/ Diplôme	Tot	244	242	219	191	167	159	155	147	134	27	0	0
		F	190	187	168	142	129	126	122	117	109	20	0	0
	Postgrade	Tot	2	0	1	3	4	3	4	3	3	3	0	0
		F	1	0	1	3	2	2	2	1	2	2	0	0
	Doctorat	Tot	43	46	41	43	47	40	41	35	31	2	1	1
		F	21	25	26	25	31	28	28	24	20	1	1	1
	Sans titre	Tot	0	2	2	0	1	2	0	0	0	0	0	0
		F	0	1	1	0	1	2	0	0	0	0	0	0
	<b>Médecine</b>	Total	Tot	1579	1529	1579	1620	1604	1581	1566	1478	1411	1355	1363
			F	722	720	767	797	790	818	821	805	763	751	776
Licence/ Diplôme		Tot	4	2	1	2	3	0	0	0	0	0	0	
		F	3	0	0	2	2	0	0	0	0	0	0	
Pré-clinique		Tot	497	491	517	476	436	413	425	423	447	476	548	
		F	269	279	306	283	256	250	257	275	276	301	337	
Clinique		Tot	618	631	632	660	648	632	610	600	568	569	533	
		F	275	291	280	306	305	315	310	314	302	315	310	
Postgrade		Tot	1	2	1	1	9	5	16	14	16	10	8	
		F	1	1	1	1	7	5	11	10	8	6	5	
Doctorat		Tot	459	402	426	481	506	527	515	441	379	300	274	
		F	174	149	180	205	218	245	243	206	177	129	124	
Sans titre		Tot	0	1	2	0	2	4	0	0	1	0	0	
		F	0	0	0	0	2	3	0	0	0	0	0	
<b>Géosciences et environnement</b>	Total	Tot								148	319	418		
		F								49	113	143		
	Baccalauréat	Tot									110	205	283	
		F									33	67	90	
	Maîtrise	Tot									0	27	45	
		F									0	8	15	
	Postgrade	Tot									24	49	31	
		F									11	23	16	
	Doctorat	Tot									14	36	59	
		F									5	13	22	
	Sans titre	Tot									0	2	0	
		F									0	2	0	

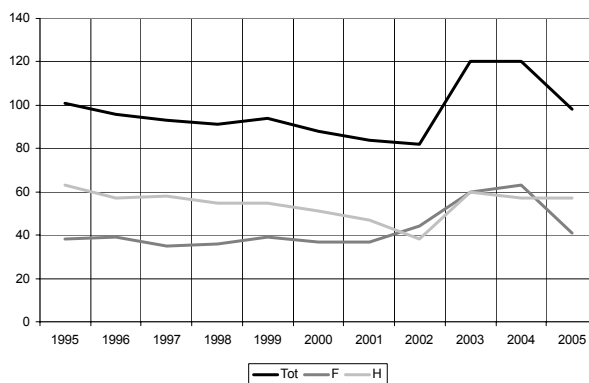
T 2.3: Etudiants par orientation d'études selon le niveau et le sexe

		1995	1996	1997	1998	1999	2000	2001	2002	2003	2004	2005
Total	Tot	8935	9152	9431	9757	9781	9866	9868	10162	10196	10233	10467
	F	4543	4682	4840	4981	5023	5103	5146	5433	5514	5612	5775
Diplôme EFLE	Tot	179	185	183	196	203	200	211	205	206	208	159
	F	130	150	142	150	163	169	173	176	167	164	121
Baccalauréat	Tot	0	0	0	0	0	0	0	0	110	1500	4009
	F	0	0	0	0	0	0	0	0	33	599	2130
Licence/ Diplôme	Tot	5749	5952	6097	6131	6115	6256	6284	6489	6439	5164	2607
	F	3080	3172	3236	3239	3223	3301	3343	3524	3587	3088	1564
Pré-clinique	Tot	497	491	517	476	436	413	425	423	447	476	548
	F	269	279	306	283	256	250	257	275	276	301	337
Certificat HEC	Tot	14	11	15	4	5	7	11	4	1	0	0
	F	5	7	8	2	2	3	2	1	0	0	0
Clinique	Tot	618	631	632	660	648	632	610	600	568	569	533
	F	275	291	280	306	305	315	310	314	302	315	310
Maîtrise	Tot	0	0	0	0	0	0	0	0	0	78	463
	F	0	0	0	0	0	0	0	0	0	40	221
Postgrade	Tot	425	437	516	650	697	644	667	797	809	712	496
	F	198	197	239	312	351	311	316	413	417	414	343
Formation continue	Tot	0	0	0	0	0	0	0	0	0	0	22
	F	0	0	0	0	0	0	0	0	0	0	7
Doctorat	Tot	1283	1245	1348	1497	1553	1606	1596	1574	1507	1468	1566
	F	495	488	564	626	666	696	716	698	684	661	718
Sans titre	Tot	170	200	123	143	124	108	64	70	109	58	64
	F	91	98	65	63	57	58	29	32	48	30	24

a. Etudiants rattachés à la Faculté des Sciences et non à la FGSE.

G 2.3: Evolution des effectifs d'étudiants par Faculté

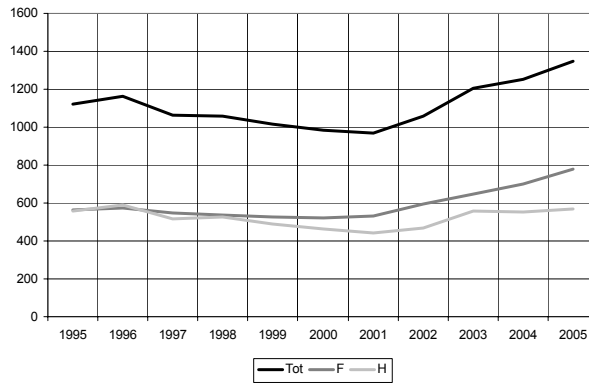
Théologie et sciences des religions



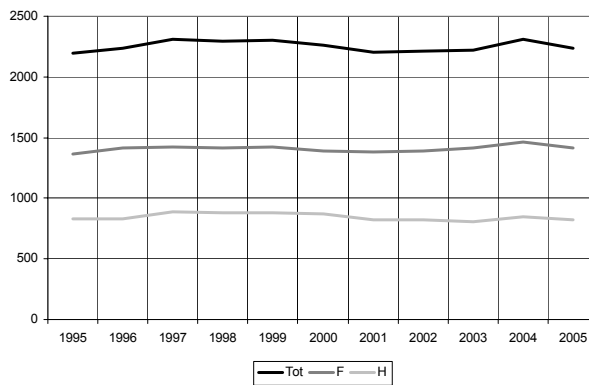


**G 2.3: Evolution des effectifs d'étudiants par Faculté**

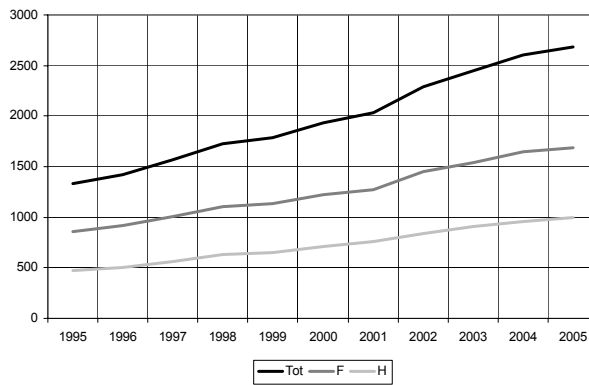
Droit (y compris ESC)



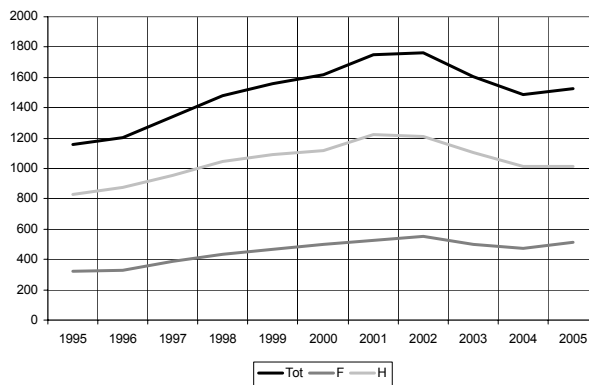
Lettres (y compris EFLE)



SSP

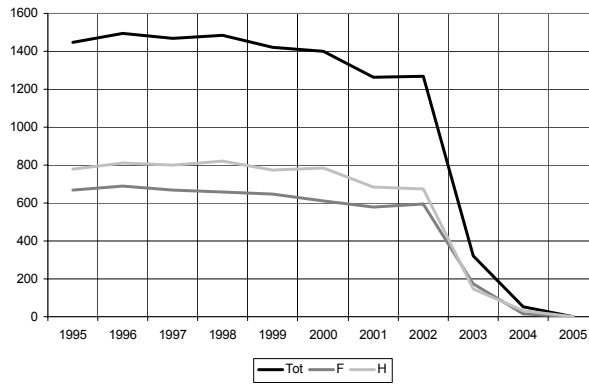


HEC

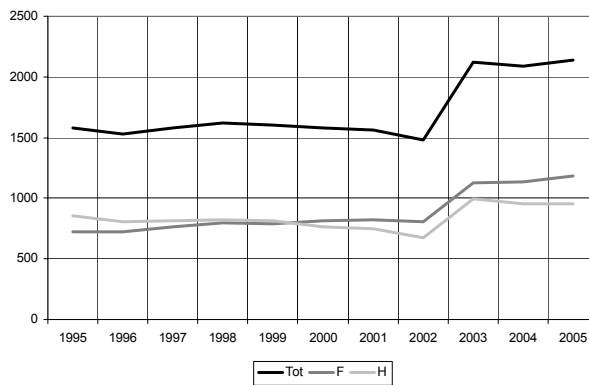


G 2.3: Evolution des effectifs d'étudiants par Faculté

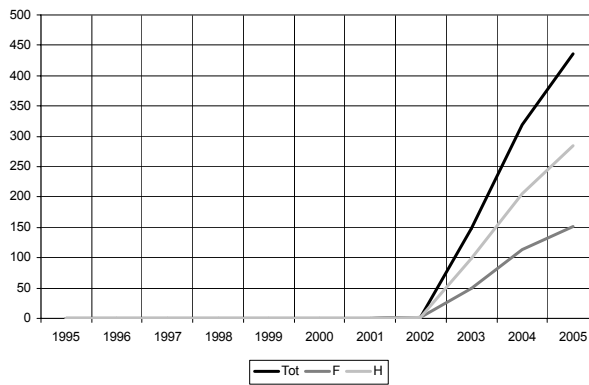
Sciences



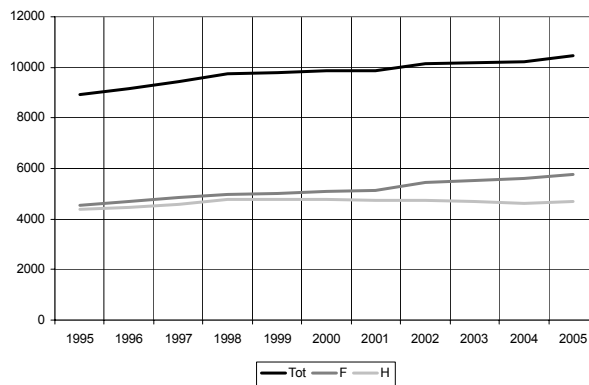
Biologie et médecine



Géosciences et environnement



Total UNIL



### **3. Inscriptions dans les programmes Bologne**



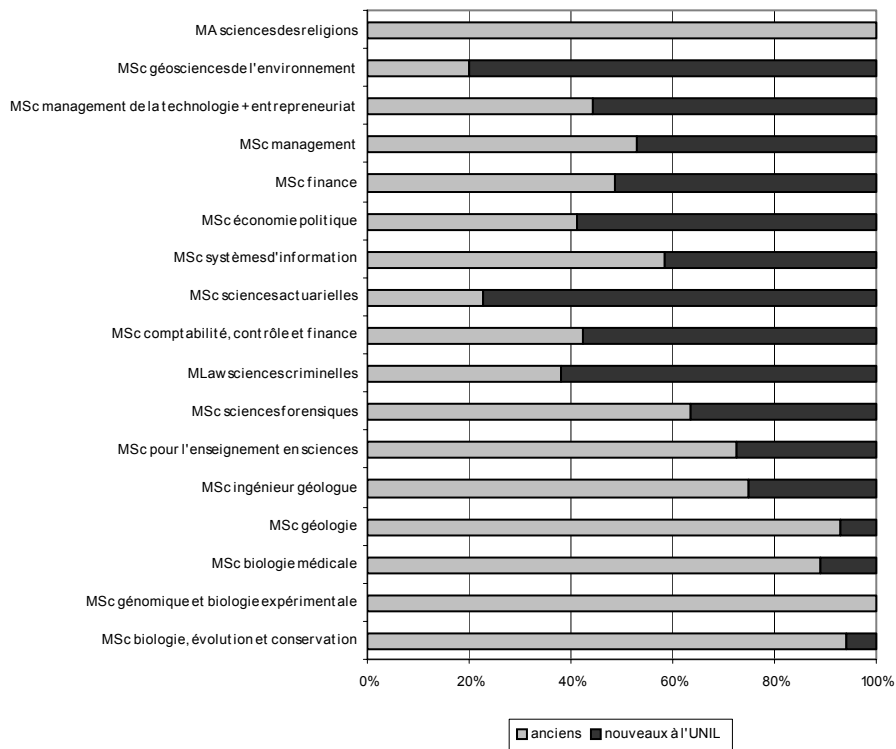
T 3.1: Etudiants du semestre d'hiver 2005 par programme de Baccalauréat selon le sexe

		2003	2004	2005
<b>BA Lettres</b>	Total	0	0	666
	F	0	0	429
<b>BA science politique</b>	Total	0	0	290
	F	0	0	137
<b>BA sciences des religions</b>	Total	0	11	14
	F	0	6	7
<b>BA sciences sociales</b>	Total	0	0	221
	F	0	0	146
<b>BLaw droit suisse</b>	Total	0	0	526
	F	0	0	323
<b>BSc biologie</b>	Total	0	267	259
	F	0	133	124
<b>BSc géosciences et environnement</b>	Total	109	202	288
	F	32	66	93
<b>BSc pharmacie</b>	Total	0	0	40
	F	0	0	27
<b>BSc psychologie</b>	Total	0	0	437
	F	0	0	362
<b>BSc sci. du sport + édu. physique</b>	Total	0	0	81
	F	0	0	21
<b>BSc sciences économiques</b>	Total	0	813	937
	F	0	269	316
<b>BSc sciences forensiques</b>	Total	0	176	218
	F	0	106	128
<b>BTh Théologie</b>	Total	0	28	31
	F	0	18	17
<b>Total</b>	Total	109	1497	4008
	F	32	598	2130

T 3.2: Etudiants du semestre d'hiver 2005 par programme de Maîtrise selon le sexe

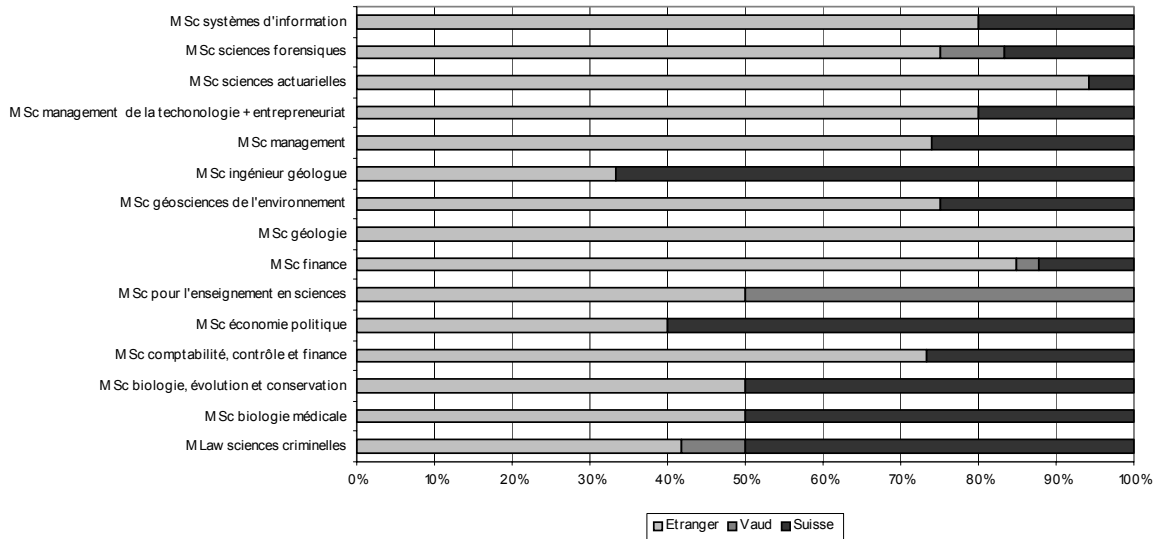
		2004	2005
<b>MA sciences des religions</b>	Total	0	1
	F	0	0
<b>MLaw sciences criminelles</b>	Total	0	58
	F	0	49
<b>MSc biologie médicale</b>	Total	18	55
	F	10	31
<b>MSc biologie, évolution et conservation</b>	Total	17	33
	F	11	19
<b>MSc comptabilité, contrôle et finance</b>	Total	0	26
	F	0	9
<b>MSc économie politique</b>	Total	0	17
	F	0	6
<b>MSc pour l'enseignement en sciences</b>	Total	5	22
	F	1	8
<b>MSc finance</b>	Total	0	64
	F	0	16
<b>MSc génomique et biologie expérimentale</b>	Total	14	22
	F	11	13
<b>MSc géologie</b>	Total	20	14
	F	6	5
<b>MSc géosciences de l'environnement</b>	Total	0	5
	F	0	1
<b>MSc ingénieur géologue</b>	Total	4	12
	F	1	2
<b>MSc management</b>	Total	0	49
	F	0	27
<b>MSc management de la technologie + entrepreneuriat</b>	Total	0	18
	F	0	6
<b>MSc sciences actuarielles</b>	Total	0	22
	F	0	8
<b>MSc sciences forensiques</b>	Total	0	33
	F	0	17
<b>MSc systèmes d'information</b>	Total	0	12
	F	0	4
<b>Total</b>	Total	78	463
	F	40	221

**G 3.2.1: Etudiants du semestre 2005H dans les programmes de Maîtrise selon l'ancienneté<sup>a</sup>**



a. Par «anciens» on entend les étudiants qui étaient déjà à l'UNIL avant de commencer leurs études de Maîtrise. Les nouveaux à l'UNIL sont ceux qui se sont inscrits pour la première fois à l'UNIL en 2005H.

**G 3.2.2: Nouveaux étudiants du semestre 2005H dans les programmes de Maîtrise selon le domicile avant les études**







## **4. Nouveaux étudiants**



T 4.1: Nouveaux étudiants par année civile, Faculté et orientation d'études selon le niveau et le sexe

			1995	1996	1997	1998	1999	2000	2001	2002	2003	2004	2005	
<b>Faculté de Théologie et sciences des religions</b>	Total	Tot	21	14	21	19	17	13	18	17	33	14	24	
		F	7	6	5	8	6	7	6	12	16	6	9	
	Baccalauréat	Tot	0	0	0	0	0	0	0	0	0	0	10	12
		F	0	0	0	0	0	0	0	0	0	0	5	7
	Licence/Diplôme	Tot	14	9	9	8	11	4	6	12	13	1	0	
		F	6	5	3	3	5	2	1	10	6	0	0	
	Postgrade	Tot	7	1	3	2	0	1	8	1	17	0	1	
		F	1	0	0	1	0	1	4	0	7	0	0	
	Formation continue	Tot	0	0	0	0	0	0	0	0	0	0	0	6
		F	0	0	0	0	0	0	0	0	0	0	0	2
	Doctorat	Tot	0	1	4	4	2	0	1	0	2	2	1	
		F	0	0	1	1	0	0	1	0	2	0	0	
	Sans titre	Tot	0	3	5	5	4	8	3	4	1	1	4	
		F	0	1	1	3	1	4	0	2	1	1	0	
<b>Droit (sans ESC)</b>	Total	Tot	371	403	313	338	288	232	239	262	328	290	292	
		F	199	202	183	176	145	135	135	148	173	166	172	
	Baccalauréat	Tot	0	0	0	0	0	0	0	0	0	0	170	
		F	0	0	0	0	0	0	0	0	0	0	122	
	Licence/Diplôme	Tot	183	162	139	143	142	140	155	162	159	163	4	
		F	95	95	86	82	83	88	98	95	96	107	2	
	Postgrade	Tot	9	18	13	18	23	23	18	33	44	44	23	
		F	7	8	9	12	14	12	12	21	22	23	15	
	Doctorat	Tot	2	2	5	4	1	3	4	5	3	10	7	
		F	1	0	3	1	0	2	1	2	2	5	4	
	Sans titre	Tot	177	221	156	173	122	66	62	62	122	73	88	
		F	96	99	85	81	48	33	24	30	53	31	29	
	<b>ESC</b>	Total	Tot	31	48	62	63	72	65	62	81	128	122	168
			F	14	15	26	30	39	39	41	51	69	84	114
Baccalauréat		Tot	0	0	0	0	0	0	0	0	0	97	118	
		F	0	0	0	0	0	0	0	0	0	63	74	
Licence/Diplôme		Tot	22	41	53	54	54	52	47	61	92	0	0	
		F	9	14	22	27	27	31	33	37	46	0	0	
Maîtrise		Tot	0	0	0	0	0	0	0	0	0	0	48	
		F	0	0	0	0	0	0	0	0	0	0	38	
Postgrade		Tot	8	1	8	7	16	10	13	19	33	24	1	
		F	5	0	4	3	11	7	7	13	21	21	1	
Doctorat		Tot	1	6	1	2	2	3	2	1	3	1	1	
		F	0	1	0	0	1	1	1	1	2	0	1	
<b>Total Faculté de Droit et sciences criminelles</b>		Total	Tot	402	451	375	401	360	297	301	343	456	412	460
			F	213	217	209	206	184	174	176	199	242	250	286
	Baccalauréat	Tot	0	0	0	0	0	0	0	0	0	97	288	
		F	0	0	0	0	0	0	0	0	0	63	196	
	Licence/Diplôme	Tot	205	203	192	197	196	192	202	223	251	163	4	
		F	104	109	108	109	110	119	131	132	142	107	2	
	Maîtrise	Tot	0	0	0	0	0	0	0	0	0	0	48	
		F	0	0	0	0	0	0	0	0	0	0	38	
	Postgrade	Tot	17	19	21	25	39	33	31	52	77	68	24	
		F	12	8	13	15	25	19	19	34	43	44	16	
	Doctorat	Tot	3	8	6	6	3	6	6	6	6	11	8	
		F	1	1	3	1	1	3	2	3	4	5	5	
	Sans titre	Tot	177	221	156	173	122	66	62	62	122	73	88	
		F	96	99	85	81	48	33	24	30	53	31	29	

T 4.1: Nouveaux étudiants par année civile, Faculté et orientation d'études selon le niveau et le sexe

		1995	1996	1997	1998	1999	2000	2001	2002	2003	2004	2005		
<b>Lettres</b>	Total	Tot	399	350	346	328	369	384	340	399	350	359	332	
		F	246	225	217	204	214	234	217	260	230	226	214	
	Baccalauréat	Tot	0	0	0	0	0	0	0	0	0	0	287	
		F	0	0	0	0	0	0	0	0	0	0	184	
	Licence/Diplôme	Tot	384	335	332	307	348	363	324	368	330	341	1	
		F	235	214	211	190	204	224	207	245	216	216	1	
	Postgrade	Tot	2	2	1	2	0	6	1	20	2	2	1	
		F	2	1	0	1	0	4	0	11	2	2	1	
	Doctorat	Tot	11	9	8	13	10	11	13	10	18	15	17	
		F	9	7	4	8	4	4	8	3	12	8	10	
	Sans titre	Tot	2	4	5	6	11	4	2	1	0	1	26	
		F	0	3	2	5	6	2	2	1	0	0	18	
	<b>EFLE</b>	Total	Tot	73	99	95	109	106	92	101	104	97	95	82
			F	53	83	73	76	85	75	77	88	73	69	54
Diplôme EFLE		Tot	72	99	95	109	105	92	101	104	97	95	53	
		F	52	83	73	76	84	75	77	88	73	69	41	
Sans titre		Tot	1	0	0	0	1	0	0	0	0	0	29	
		F	1	0	0	0	1	0	0	0	0	0	13	
<b>Total Faculté des Lettres</b>	Total	Tot	472	449	441	437	475	476	441	503	447	454	414	
		F	299	308	290	280	299	309	294	348	303	295	268	
	Diplôme EFLE	Tot	72	99	95	109	105	92	101	104	97	95	53	
		F	52	83	73	76	84	75	77	88	73	69	41	
	Baccalauréat	Tot	0	0	0	0	0	0	0	0	0	0	287	
		F	0	0	0	0	0	0	0	0	0	0	184	
	Licence/Diplôme	Tot	384	335	332	307	348	363	324	368	330	341	1	
		F	235	214	211	190	204	224	207	245	216	216	1	
	Postgrade	Tot	2	2	1	2	0	6	1	20	2	2	1	
		F	2	1	0	1	0	4	0	11	2	2	1	
	Doctorat	Tot	11	9	8	13	10	11	13	10	18	15	17	
		F	9	7	4	8	4	4	8	3	12	8	10	
	Sans titre	Tot	3	4	5	6	12	4	2	1	0	1	55	
		F	1	3	2	5	7	2	2	1	0	0	31	
<b>Science politique</b>	Total	Tot	89	91	89	73	81	73	90	97	119	112	117	
		F	48	52	35	34	38	36	41	37	64	52	56	
	Baccalauréat	Tot	0	0	0	0	0	0	0	0	0	0	113	
		F	0	0	0	0	0	0	0	0	0	0	55	
	Licence/Diplôme	Tot	89	89	86	66	70	69	88	90	115	107	0	
		F	48	52	32	29	32	34	40	35	63	51	0	
	Postgrade	Tot	0	0	0	4	4	0	1	2	1	0	0	
		F	0	0	0	3	3	0	0	0	0	0	0	
	Doctorat	Tot	0	1	1	1	1	3	0	5	3	5	4	
		F	0	0	1	1	0	1	0	2	1	1	1	
	Sans titre	Tot	0	1	2	2	6	1	1	0	0	0	0	
		F	0	0	2	1	3	1	1	0	0	0	0	

T 4.1: Nouveaux étudiants par année civile, Faculté et orientation d'études selon le niveau et le sexe

		1995	1996	1997	1998	1999	2000	2001	2002	2003	2004	2005		
<b>Sciences sociales</b>	Total	Tot	92	75	90	78	94	98	94	109	118	108		
		F	62	56	65	57	65	76	60	74	85	82	72	
	Baccalauréat	Tot	0	0	0	0	0	0	0	0	0	0	80	
		F	0	0	0	0	0	0	0	0	0	0	51	
	Licence/Diplôme	Tot	90	74	89	73	88	93	92	103	106	102	0	
		F	62	55	65	52	62	73	59	70	77	70	0	
	Postgrade	Tot	0	0	0	1	2	3	1	3	9	11	7	
		F	0	0	0	1	1	3	0	2	6	9	7	
	Doctorat	Tot	2	0	1	4	2	2	1	3	3	4	5	
		F	0	0	0	4	1	0	1	2	2	2	3	
	Sans titre	Tot	0	1	0	0	2	0	0	0	0	1	16	
		F	0	1	0	0	1	0	0	0	0	1	11	
	<b>Psychologie</b>	Total	Tot	228	194	214	234	214	238	218	255	248	267	207
			F	175	150	174	183	171	189	179	209	197	223	176
Baccalauréat		Tot	0	0	0	0	0	0	0	0	0	0	171	
		F	0	0	0	0	0	0	0	0	0	0	142	
Licence/Diplôme		Tot	215	181	196	214	195	218	201	230	215	233	7	
		F	166	138	158	167	156	172	164	187	171	196	6	
Postgrade		Tot	10	12	14	19	18	19	14	20	28	31	25	
		F	9	12	13	16	14	17	13	18	22	24	25	
Doctorat		Tot	3	0	4	1	1	1	2	3	4	3	4	
		F	0	0	3	0	1	0	1	3	3	3	3	
Sans titre		Tot	0	1	0	0	0	0	1	2	1	0	0	
		F	0	0	0	0	0	0	1	1	1	0	0	
<b>Sciences du sport</b>		Total	Tot	18	14	55	81	58	75	46	48	64	55	56
			F	8	5	15	36	19	29	13	13	11	20	19
	Baccalauréat	Tot	0	0	0	0	0	0	0	0	0	0	55	
		F	0	0	0	0	0	0	0	0	0	0	18	
	Licence/Diplôme	Tot	18	14	55	81	58	75	46	48	64	55	1	
		F	8	5	15	36	19	29	13	13	11	20	1	
<b>Total Faculté des SSP</b>	Total	Tot	427	374	448	466	447	484	448	509	549	552	488	
		F	293	263	289	310	293	330	293	333	357	377	323	
	Baccalauréat	Tot	0	0	0	0	0	0	0	0	0	0	419	
		F	0	0	0	0	0	0	0	0	0	0	266	
	Licence/Diplôme	Tot	412	358	426	434	411	455	427	471	500	497	8	
		F	284	250	270	284	269	308	276	305	322	337	7	
	Postgrade	Tot	10	12	14	24	24	22	16	25	38	42	32	
		F	9	12	13	20	18	20	13	20	28	33	32	
	Doctorat	Tot	5	1	6	6	4	6	3	11	10	12	13	
		F	0	0	4	5	2	1	2	7	6	6	7	
	Sans titre	Tot	0	3	2	2	8	1	2	2	1	1	16	
		F	0	1	2	1	4	1	2	1	1	1	11	

T 4.1: Nouveaux étudiants par année civile, Faculté et orientation d'études selon le niveau et le sexe

		1995	1996	1997	1998	1999	2000	2001	2002	2003	2004	2005		
<b>Faculté des HEC</b>	Total	Tot	388	408	457	529	531	524	600	542	479	462	565	
		F	103	124	127	153	151	163	185	178	137	156	202	
	Baccalauréat	Tot	0	0	0	0	0	0	0	0	0	360	387	
		F	0	0	0	0	0	0	0	0	0	124	127	
	Licence/Diplôme	Tot	301	315	308	382	407	405	455	388	364	5	0	
		F	82	93	95	120	113	132	137	130	110	2	0	
	Certificat HEC	Tot	11	5	9	2	2	6	10	1	1	0	0	
		F	4	3	4	1	0	2	2	1	0	0	0	
	Maîtrise	Tot	0	0	0	0	0	0	0	0	0	0	113	
		F	0	0	0	0	0	0	0	0	0	0	46	
	Postgrade	Tot	70	76	128	139	108	98	120	135	101	78	8	
		F	17	19	24	30	33	24	38	40	24	21	7	
	Formation continue	Tot	0	0	0	0	0	0	0	0	0	0	13	
		F	0	0	0	0	0	0	0	0	0	0	3	
	Doctorat	Tot	5	3	8	6	10	12	10	12	12	16	15	
		F	0	1	3	2	4	4	5	3	3	7	5	
Sans titre	Tot	1	9	4	0	4	3	5	6	1	3	29		
	F	0	8	1	0	1	1	3	4	0	2	14		
<b>Total Faculté des Sciences (sans la pharmacie)</b>	Total	Tot	279	257	255	272	249	255	216	265	6	0	0	
		F	125	101	100	116	114	99	105	103	2	0	0	
	Licence/Diplôme	Tot	221	206	195	199	183	181	150	184	4	0	0	
		F	95	79	72	81	80	68	77	81	1	0	0	
	Postgrade	Tot	8	5	7	7	7	11	5	6	0	0	0	
		F	6	2	3	5	2	5	2	0	0	0	0	
	Doctorat	Tot	50	44	50	60	57	54	61	74	2	0	0	
		F	24	19	22	28	32	20	26	22	1	0	0	
	Sans titre	Tot	0	2	3	6	2	9	0	1	0	0	0	
		F	0	1	3	2	0	6	0	0	0	0	0	
	<b>Biologie</b>	Total	Tot	148	142	147	154	136	147	158	174	136	171	149
			F	87	71	75	82	74	72	87	80	72	92	75
Baccalauréat		Tot	0	0	0	0	0	0	0	0	0	95	82	
		F	0	0	0	0	0	0	0	0	0	45	37	
Licence/Diplôme		Tot	119	112	119	116	109	103	109	122	96	0	0	
		F	70	58	55	61	59	49	66	64	52	0	0	
Maîtrise		Tot	0	0	0	0	0	0	0	0	0	5	11	
		F	0	0	0	0	0	0	0	0	0	5	7	
Postgrade		Tot	4	3	2	4	0	9	4	6	8	0	0	
		F	4	2	2	3	0	4	2	0	3	0	0	
Doctorat		Tot	25	25	23	31	25	30	45	46	31	71	56	
		F	13	10	15	16	15	15	19	16	17	42	31	
Sans titre	Tot	0	2	3	3	2	5	0	0	1	0	0		
	F	0	1	3	2	0	4	0	0	0	0	0		
<b>Pharmacie</b>	Total	Tot	70	60	53	47	41	38	42	37	29	23	26	
		F	50	48	39	38	33	34	32	32	22	17	17	
	Baccalauréat	Tot	0	0	0	0	0	0	0	0	0	23	26	
		F	0	0	0	0	0	0	0	0	0	17	17	
	Licence/Diplôme	Tot	68	55	47	44	37	34	39	36	27	0	0	
		F	49	45	35	35	30	31	31	31	20	0	0	
	Postgrade	Tot	0	0	0	1	1	0	0	0	0	0	0	
		F	0	0	0	1	0	0	0	0	0	0	0	
	Doctorat	Tot	2	3	5	2	2	2	3	1	2	0	0	
		F	1	2	3	2	2	1	1	1	2	0	0	
	Sans titre	Tot	0	2	1	0	1	2	0	0	0	0	0	
		F	0	1	1	0	1	2	0	0	0	0	0	

T 4.1: Nouveaux étudiants par année civile, Faculté et orientation d'études selon le niveau et le sexe

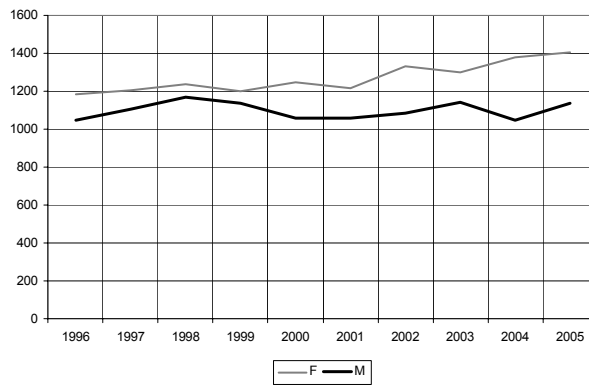
		1995	1996	1997	1998	1999	2000	2001	2002	2003	2004	2005		
<b>Total Faculté des Sciences</b>	Total	Tot	349	317	308	319	290	293	258	302	6	0	0	
		F	175	149	139	154	147	133	137	135	2	0	0	
	Baccalauréat	Tot	0	0	0	0	0	0	0	0	0	0	0	
		F	0	0	0	0	0	0	0	0	0	0	0	
	Licence/Diplôme	Tot	289	261	242	243	220	215	189	220	4	0	0	
		F	144	124	107	116	110	99	108	112	1	0	0	
	Postgrade	Tot	8	5	7	8	8	11	5	6	0	0	0	
		F	6	2	3	6	2	5	2	0	0	0	0	
	Doctorat	Tot	52	47	55	62	59	56	64	75	2	0	0	
		F	25	21	25	30	34	21	27	23	1	0	0	
	Sans titre	Tot	0	4	4	6	3	11	0	1	0	0	0	
		F	0	2	4	2	1	8	0	0	0	0	0	
	<b>Total Faculté des Géosciences et environnement</b>	Total	Tot	0	0	0	0	0	0	0	0	91	121	124
			F	0	0	0	0	0	0	0	0	26	46	42
Baccalauréat		Tot	0	0	0	0	0	0	0	0	75	92	96	
		F	0	0	0	0	0	0	0	0	20	31	33	
Maîtrise		Tot	0	0	0	0	0	0	0	0	0	0	11	
		F	0	0	0	0	0	0	0	0	0	0	3	
Postgrade		Tot	0	0	0	0	0	0	0	0	8	20	1	
		F	0	0	0	0	0	0	0	0	4	11	1	
Doctorat		Tot	0	0	0	0	0	0	0	0	8	9	22	
		F	0	0	0	0	0	0	0	0	2	3	7	
Sans titre		Tot	0	0	0	0	0	0	0	0	0	1	1	
		F	0	0	0	0	0	0	0	0	0	1	0	
<b>Médecine</b>		Total	Tot	253	217	261	237	216	218	210	199	219	215	291
			F	131	118	147	127	121	131	125	126	125	139	184
	Licence/Diplôme	Tot	5	1	1	2	2	0	1	0	0	0	0	
		F	3	0	0	2	1	0	0	0	0	0	0	
	Pré-clinique	Tot	204	184	215	186	169	181	177	177	198	194	262	
		F	112	106	127	106	99	114	111	118	115	128	164	
	Clinique	Tot	13	17	19	17	15	10	14	10	13	11	9	
		F	5	9	7	6	9	4	8	3	7	7	5	
	Postgrade	Tot	1	1	0	0	1	2	1	4	2	3	1	
		F	1	0	0	0	1	2	1	2	1	2	1	
	Doctorat	Tot	30	13	24	32	27	22	17	8	6	7	7	
		F	10	3	13	13	9	9	5	3	2	2	4	
	Sans titre	Tot	0	1	2	0	2	3	0	0	0	0	12	
		F	0	0	0	0	2	2	0	0	0	0	10	

T 4.1: Nouveaux étudiants par année civile, Faculté et orientation d'études selon le niveau et le sexe

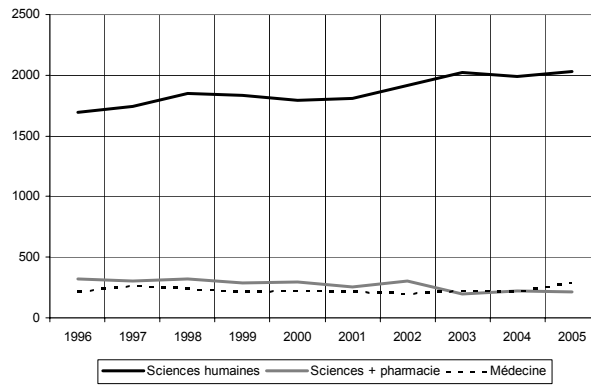
		1995	1996	1997	1998	1999	2000	2001	2002	2003	2004	2005	
<b>Total Faculté de Biologie et de médecine</b>	Total	Tot								384	409	466	
		F								219	248	276	
	Baccalauréat	Tot								0	118	108	
		F								0	62	54	
	Licence/Diplôme	Tot								123	0	0	
		F								72	0	0	
	Pré-clinique	Tot								198	194	262	
		F								115	128	164	
	Clinique	Tot								13	11	9	
		F								7	7	5	
	Maîtrise	Tot								0	5	11	
		F								0	5	7	
	Postgrade	Tot								10	3	1	
		F								4	2	1	
	Doctorat	Tot								39	78	63	
		F								21	44	35	
Sans titre	Tot								1	0	12		
	F								0	0	10		
<b>Total</b>	Total	Tot	2312	2230	2311	2408	2336	2305	2276	2415	2445	2424	2541
		F	1221	1185	1206	1238	1201	1247	1216	1331	1302	1378	1406
	Diplôme EFLE	Tot	72	99	95	109	105	92	101	104	97	95	53
		F	52	83	73	76	84	75	77	88	73	69	41
	Baccalauréat	Tot	0	0	0	0	0	0	0	0	74	653	1597
		F	0	0	0	0	0	0	0	0	19	267	867
	Licence/Diplôme	Tot	1610	1482	1510	1573	1595	1634	1604	1682	1586	1031	13
		F	858	795	794	824	812	884	860	934	870	680	10
	Pré-clinique	Tot	204	184	215	186	169	181	177	177	198	194	262
		F	112	106	127	106	99	114	111	118	115	128	164
	Certificat HEC	Tot	11	5	9	2	2	6	10	1	1	0	0
		F	4	3	4	1	0	2	2	1	0	0	0
	Clinique	Tot	13	17	19	17	15	10	14	10	13	11	9
		F	5	9	7	6	9	4	8	3	7	7	5
	Maîtrise	Tot	0	0	0	0	0	0	0	0	0	5	183
		F	0	0	0	0	0	0	0	0	0	5	94
	Postgrade	Tot	115	116	174	200	180	173	182	243	253	213	68
		F	48	42	53	73	79	75	77	107	112	113	58
	Formation continue	Tot	0	0	0	0	0	0	0	0	0	0	19
		F	0	0	0	0	0	0	0	0	0	0	5
	Doctorat	Tot	106	82	111	129	115	113	114	122	97	142	132
		F	45	33	53	60	54	42	50	42	51	73	67
Sans titre	Tot	181	245	178	192	155	96	74	76	126	80	205	
	F	97	114	95	92	64	51	31	38	55	36	95	



**G 4.1.1: Evolution des effectifs de nouveaux étudiants par sexe**



**G 4.1.2: Evolution des effectifs de nouveaux étudiants par domaine d'études**





## **5. Grades décernés**



T 5.1: Grades décernés par année civile et Faculté/Ecole

			1995	1996	1997	1998	1999	2000	2001	2002	2003	2004	2005	
<b>Faculté de Théologie et sciences des religions</b>	Baccalauréat	Tot											3	
		F												3
	Licence/Diplôme	Tot	9	11	9	9	5	13	7	8	6	7	9	
		F	4	5	4	2	1	6	2	5	3	1	7	
	Postgrade	Tot	2	0	0	2	2	4	1	5	3	4	8	
		F	0	0	0	1	1	0	1	1	1	1	2	3
	Doctorat	Tot	3	0	2	2	0	2	1	0	0	0	7	5
		F	0	0	1	0	0	0	0	0	0	0	1	3
	<b>Droit (sans ESC)</b>	Licence/Diplôme	Tot	111	115	113	117	118	92	91	90	75	86	88
			F	62	61	62	60	66	59	48	50	42	54	58
Postgrade		Tot	30	9	24	23	26	30	34	20	73	70	63	
		F	17	8	14	16	16	16	22	10	40	39	34	
Doctorat		Tot	10	10	6	10	17	13	10	22	9	9	12	
		F	2	3	3	1	4	3	2	11	3	0	4	
<b>ESC</b>		Baccalauréat	Tot											11
			F											
		Licence/Diplôme	Tot	5	14	6	15	9	14	20	12	23	24	24
			F	2	5	3	6	4	6	9	6	10	14	15
	Postgrade	Tot	8	8	5	3	11	7	11	11	4	6	10	
		F	5	5	0	1	6	2	6	6	2	6	3	
	Doctorat	Tot	0	1	4	4	3	0	4	1	4	3	5	
		F	0	0	2	1	0	0	2	0	2	2	0	
	<b>Total Faculté de Droit et sciences criminelles</b>	Baccalauréat	Tot	0	0	0	0	0	0	0	0	0	0	11
			F	0	0	0	0	0	0	0	0	0	0	8
Licence/Diplôme		Tot	116	129	119	132	127	106	111	102	98	110	112	
		F	64	66	65	66	70	65	57	56	52	68	73	
Postgrade		Tot	38	17	29	26	37	37	45	31	77	76	73	
		F	22	13	14	17	22	18	28	16	42	45	37	
Doctorat		Tot	10	11	10	14	20	13	14	23	13	12	17	
		F	2	3	5	2	4	3	4	11	5	2	4	
<b>Lettres</b>		Licence/Diplôme	Tot	124	152	167	210	230	232	285	231	214	184	216
			F	86	101	113	129	137	147	169	147	138	119	133
	Postgrade	Tot	3	2	5	3	2	6	3	1	4	19	5	
		F	1	1	3	2	1	3	3	0	4	11	3	
	Doctorat	Tot	6	5	7	8	11	15	16	11	14	16	18	
		F	1	0	2	2	9	6	7	7	7	9	7	
	<b>EFLE</b>	Diplôme EFLE	Tot	83	63	54	55	55	44	61	71	79	62	58
			F	69	56	46	45	47	39	54	59	68	50	53
	<b>Total Faculté des Lettres</b>	Diplôme EFLE	Tot	83	63	54	55	55	44	61	71	79	62	58
			F	69	56	46	45	47	39	54	59	68	50	53
Licence/Diplôme		Tot	124	152	167	210	230	232	285	231	214	184	216	
		F	86	101	113	129	137	147	169	147	138	119	133	
Postgrade		Tot	3	2	5	3	2	6	3	1	4	19	5	
		F	1	1	3	2	1	3	3	0	4	11	3	
Doctorat		Tot	6	5	7	8	11	15	16	11	14	16	18	
		F	1	0	2	2	9	6	7	7	7	9	7	

T 5.1: Grades décernés par année civile et Faculté/Ecole

			1995	1996	1997	1998	1999	2000	2001	2002	2003	2004	2005	
<b>Science politique</b>	Licence/Diplôme	Tot	85	76	77	83	93	25	30	37	67	54	59	
		F	36	36	37	33	40	15	9	22	30	28	23	
	Postgrade	Tot	0	0	0	0	1	10	6	2	5	5	3	
		F	0	0	0	0	0	6	0	2	1	0	0	
	Doctorat	Tot	0	1	1	4	1	3	3	0	4	2	2	
		F	0	0	0	2	0	0	0	0	0	0	1	
	<b>Sciences sociales</b>	Licence/Diplôme	Tot	68	73	74	82	94	31	25	47	63	58	68
			F	47	55	46	54	62	21	15	31	45	45	51
Postgrade		Tot	0	2	0	1	1	4	13	5	3	13	15	
		F	0	1	0	0	1	2	8	4	3	9	11	
Doctorat		Tot	4	2	4	4	0	0	3	3	9	4	7	
		F	1	2	1	0	0	0	1	1	5	3	6	
<b>Psychologie</b>		Licence/Diplôme	Tot	40	25	48	38	79	48	80	74	74	83	120
			F	29	21	42	25	62	33	72	63	56	67	95
	Postgrade	Tot	27	29	23	15	30	53	38	33	65	49	51	
		F	20	24	19	14	27	45	31	22	60	45	47	
	Doctorat	Tot	2	1	6	1	7	0	0	5	1	4	2	
		F	0	0	2	1	5	0	0	2	1	3	0	
	<b>Sport</b>	Brevets fédéraux	Tot	27	31	25	31	32	12	5	10	15		
			F	7	11	7	9	12	2	1	1	7		
Licence/Diplôme		Tot							22	18	37	43	44	
		F							6	2	15	20	17	
Doctorat		Tot									1	0	0	
		F									0	0	0	
<b>Total Faculté des SSP</b>		Brevets fédéraux	Tot	27	31	25	31	32	12	5	10	15	0	0
			F	7	11	7	9	12	2	1	1	7	0	0
	Licence/Diplôme	Tot	193	174	199	203	266	104	157	176	241	238	291	
		F	112	112	125	112	164	69	102	118	146	160	186	
	Postgrade	Tot	27	31	23	16	32	67	57	40	73	67	69	
		F	20	25	19	14	28	53	39	28	64	54	58	
	Doctorat	Tot	6	4	11	9	8	3	6	8	15	10	11	
		F	1	2	3	3	5	0	1	3	6	6	7	
<b>Faculté des HEC</b>	Baccalauréat	Tot	0	0	0	0	0	0	0	0	0	0	104	
		F	0	0	0	0	0	0	0	0	0	0	36	
	Licence/Diplôme	Tot	195	125	143	174	175	191	169	197	230	210	234	
		F	52	34	33	51	54	65	53	54	63	63	67	
	Certificat HEC	Tot	5	6	5	8	2	1	0	1	2	0	0	
		F	5	2	2	5	1	0	0	1	0	0	0	
	Postgrade	Tot	79	72	52	105	121	111	109	133	137	104	77	
		F	22	17	11	26	28	32	41	45	43	25	32	
Doctorat	Tot	11	5	10	6	13	15	11	11	10	11	9		
	F	2	2	1	0	2	5	1	0	5	2	3		
<b>Mathématiques</b>	Licence/Diplôme	Tot	10	20	23	24	19	12	18	22	15	19	12	
		F	4	6	5	8	3	3	2	9	2	8	5	
	Doctorat	Tot	2	2	4	3	1	5	0	2	2	4	1	
		F	1	0	1	0	0	0	0	0	1	0	0	
<b>Physique</b>	Licence/Diplôme	Tot	9	12	13	7	11	8	11	5	5	0	0	
		F	1	2	2	1	2	1	1	0	2	0	0	
	Doctorat	Tot	6	4	7	9	4	4	9	9	9	6	0	
		F	0	1	0	2	2	1	1	2	2	1	0	

T 5.1: Grades décernés par année civile et Faculté/Ecole

			1995	1996	1997	1998	1999	2000	2001	2002	2003	2004	2005	
<b>Chimie</b>	Licence/Diplôme	Tot	6	9	8	10	7	7	8	6	0	0	0	
		F	4	2	1	2	3	2	2	2	0	0	0	
	Postgrade	Tot	0	0	0	2	5	3	2	1	0	0	0	0
		F	0	0	0	0	3	1	1	1	0	0	0	0
	Doctorat	Tot	11	16	14	16	15	11	21	3	0	0	0	0
		F	4	5	1	7	5	6	8	0	0	0	0	0
	<b>Biologie</b>	Baccalauréat	Tot	0	0	0	0	0	0	0	0	0	0	68
			F	0	0	0	0	0	0	0	0	0	0	34
Licence/Diplôme		Tot	62	84	106	94	67	63	49	64	55	56	58	
		F	29	46	57	53	42	37	30	29	27	31	25	
Maîtrise		Tot	0	0	0	0	0	0	0	0	0	0	0	7
		F	0	0	0	0	0	0	0	0	0	0	0	4
Postgrade		Tot	0	0	0	0	8	1	7	7	7	7	2	0
		F	0	0	0	0	7	0	2	0	1	0	0	0
Doctorat		Tot	28	16	33	32	51	43	38	61	49	53	64	
		F	8	4	13	14	26	19	15	32	24	30	29	
<b>Sciences de la Terre</b>		Licence/Diplôme	Tot	20	30	55	28	37	35	31	19	19	16	0
			F	1	11	16	7	10	12	5	5	6	2	0
	Maîtrise	Tot												12
		F												5
	Postgrade	Tot	0	0	0	0	0	8	5	6	0	4	1	
		F	0	0	0	0	0	2	1	2	0	3	0	
	Doctorat	Tot	6	6	0	4	7	8	6	8	7	5	4	
		F	1	2	0	0	1	2	0	1	1	2	0	
	<b>Pharmacie</b>	Dipl. Unil	Tot	1	0	4	3	4	1	1	1	1	3	
			F	1	0	4	2	3	0	0	1	1	3	
Dipl. féd. pharmacien		Tot	30	31	41	53	41	36	34	33	32	28		
		F	26	27	30	44	31	28	28	27	23	25		
Postgrade		Tot	0	2	0	1	0	0	0	0	0	1	0	
		F	0	1	0	1	0	0	0	0	0	1	0	
Doctorat		Tot	9	6	13	5	10	10	12	9	9	3	0	
		F	2	2	3	4	5	4	10	6	7	2	0	
<b>Total Faculté des Sciences (y compris pharmacie)</b>	Licence/Diplôme	Tot	138	186	250	219	186	162	152	150	74	67	12	
		F	66	94	115	117	94	83	68	73	34	38	5	
	Postgrade	Tot	0	3	7	7	19	16	19	14	3	6	1	
		F	0	2	4	4	11	6	7	3	1	4	0	
	Doctorat	Tot	62	50	71	69	88	81	86	92	76	43	8	
		F	16	14	18	27	39	32	34	41	35	16	1	
<b>Médecine</b>	Dipl. Unil	Tot	1	1	1	0	0	0	0	0	2	2	1	
		F	0	0	0	0	0	0	0	0	2	1	0	
	Dipl. féd. médecin	Tot	104	113	104	124	144	121	118	136	111	127	98	
		F	48	62	39	58	60	60	51	70	52	68	58	
	Postgrade	Tot	0	0	0	0	0	0	0	0	0	8	1	
		F	0	0	0	0	0	0	0	0	0	6	1	
	Doctorat	Tot	100	97	80	93	83	74	98	83	74	57	51	
		F	36	41	29	36	33	31	34	43	35	27	24	

T 5.1: Grades décernés par année civile et Faculté/Ecole

			1995	1996	1997	1998	1999	2000	2001	2002	2003	2004	2005	
<b>Total FBM</b>	Baccalauréat	Tot											68	
		F												34
	Licence/Diplôme	Tot									55	56	58	
		F									27	31	25	
	Clinique	Tot									111	127	98	
		F									52	68	58	
	Maîtrise	Tot												7
		F												4
	Postgrade	Tot									9	12	2	
		F									3	7	1	
	Doctorat	Tot									74	85	112	
		F									35	46	52	
	<b>Total Faculté des géosciences et environnement</b>	Maîtrise	Tot											12
			F											
Postgrade		Tot												16
		F												8
Doctorat		Tot												
		F												
<b>Total</b>	Diplôme EFLE	Tot	83	63	54	55	55	44	61	71	79	62	58	
		F	69	56	46	45	47	39	54	59	68	50	53	
	Baccalauréat	Tot												186
		F												81
	Brevets fédéraux	Tot	27	31	25	31	32	12	5	10	15	0	0	
		F	7	11	7	9	12	2	1	1	7	0	0	
	Licence/Diplôme	Tot	745	746	846	894	948	772	847	831	886	844	932	
		F	358	385	425	433	489	407	423	426	440	455	496	
	Certificat HEC	Tot	5	6	5	8	2	1	0	1	2	0	0	
		F	5	2	2	5	1	0	0	1	0	0	0	
	Dipl. féd. pharmacien	Tot	30	31	41	53	41	36	34	33	32	28		
		F	26	27	30	44	31	28	28	27	23	25		
	Dipl. féd. médecin	Tot	104	113	104	124	144	121	118	136	111	127	98	
		F	48	62	39	58	60	60	51	70	52	68	58	
	Maîtrise	Tot												19
		F												9
	Postgrade	Tot	150	126	117	159	213	241	234	224	306	288	251	
		F	65	58	51	64	91	112	119	93	158	148	142	
	Doctorat	Tot	198	172	191	201	223	203	232	228	202	184	180	
		F	58	62	59	70	92	77	81	105	93	82	77	



## **6. Mobilité**



T 6.1: Etudiants mobiles selon le programme de mobilité et par semestre

	Mobilité entre universités suisses		Echanges avec autres universités		Programmes Socrates-Erasmus		Total	
	arrivée	départ	arrivée	départ	arrivée	départ	arrivée	départ
<b>Tot/année civ.</b>	115	48	53	65	184	101	352	214
<b>1995H</b>	62	48	50	62	147	99	259	209
<b>1996E</b>	53	0	3	3	37	2	93	5
<b>Tot/année civ.</b>	161	71	45	69	145	117	351	257
<b>1996H</b>	85	68	39	64	129	110	253	242
<b>1997E</b>	76	3	6	5	16	7	98	15
<b>Tot/année civ.</b>	108	112	54	72	163	104	325	288
<b>1997H</b>	69	108	45	67	136	98	250	273
<b>1998E</b>	39	4	9	5	27	6	75	15
<b>Tot/année civ.</b>	98	32	51	71	171	122	320	225
<b>1998H</b>	75	31	46	66	148	115	269	212
<b>1999E</b>	23	1	5	5	23	7	51	13
<b>Tot/année civ.</b>	131	73	55	59	202	130	388	262
<b>1999H</b>	63	71	44	53	173	124	280	248
<b>2000E</b>	68	2	11	6	29	6	108	14
<b>Tot/année civ.</b>	110	71	68	70	212	135	390	276
<b>2000H</b>	66	69	54	63	182	128	302	260
<b>2001E</b>	44	2	14	7	30	7	88	16
<b>Tot/année civ.</b>	70	44	58	86	197	135	325	265
<b>2001H</b>	45	40	42	74	169	125	256	239
<b>2002E</b>	25	4	16	12	28	10	69	26
<b>Tot/année civ.</b>	90	53	73	103	234	147	397	303
<b>2002H</b>	70	50	54	91	192	140	316	281
<b>2003E</b>	20	3	19	12	42	7	81	22
<b>Tot/année civ.</b>	107	69	80	96	250	170	437	335
<b>2003H</b>	63	63	50	80	202	158	315	301
<b>2004E</b>	44	6	30	16	48	12	122	34
<b>Tot/année civ.</b>	58	49	88	98	232	170	378	317
<b>2004H</b>	49	43	65	88	178	158	292	289
<b>2005E</b>	9	6	23	10	54	12	86	28
<b>2005H</b>	44	46	56	81	198	132	298	259



## **7. Données du personnel**



T 7.1: Effectifs du personnel de l'UNIL en équivalent plein temps<sup>a</sup>

	1995	1996	1997	1998	1999	2000	2001	2002	2003	2004	2005
<b>Enseignants<sup>b</sup></b>											
Sciences humaines	230.9	221.3	214.7	205.9	209.6	216.3	233	264.3	278.5	296.4	322.2
Sciences + Pharmacie	105.5	101.7	103.4	105.7	108.8	112.8	97.4	103.5	83.9	83.5	80.1
Médecine	58.6	62.3	66.5	60.5	65	57.9	61.2	57.2	63.1	63.7	62.2
Secteur commun	5.5	2.8	3.8	3.7	5.6	3.6	3.8	5.5	6.2	1.3	2.1
Tot. enseignants ss cliniques	400.4	388.1	388.5	375.7	388.9	390.6	395.4	430.5	431.7	444.9	466.6
Médecine clinique <sup>c</sup>	152.3	160.1	160.7	172.1	176.3	194	213.9	236	257.9	272.4	297.7
Tot. enseignants	552.6	548.2	549.1	547.8	565.2	584.6	609.3	666.5	689.6	717.3	764.3
<b>Assistants<sup>d</sup></b>											
Sciences humaines	196.9	197.6	195.2	198.8	200.3	209.8	213	228.8	246.1	301.4	345.1
Sciences + Pharmacie	194.8	194.7	189.5	189.5	190.6	182.4	166	159.6	152.4	112.4	132.3
Médecine	77	77.1	67.6	68.6	79	70.9	68.9	74.9	80.3	80.8	78.8
Secteur commun	24.7	28.8	23.7	24.2	23.6	21.75	21.3	22.5	17.6	19.8	7.69
Tot. assistants ss cliniques	493.4	498.2	476.1	481	493.6	484.9	469.2	485.8	496.4	514.5	563.8
<b>PAT<sup>e</sup></b>											
Sciences humaines	46	47.3	48	46.5	50	55.5	55.8	58.6	64.2	70.6	89.1
Sciences + Pharmacie	112.2	107.4	110.2	111.6	110.3	109.9	94.4	98.9	85.2	75	106.6
Médecine	78.5	77.9	77	77.5	76.8	78.9	75.7	76.5	65	69.4	78.8
Secteur commun	118	119	118.2	126.1	139.4	144.9	155.1	157	189.7	192	200.3
Tot. PAT ss cliniques	354.8	351.5	353.4	361.7	376.5	389.1	380.9	390.9	404.1	407	474.8
<b>Total</b>											
Sciences humaines	473.7	466.2	457.9	451.2	460	481.6	501.8	551.7	588.8	668.4	756.4
Sciences + Pharmacie	412.6	403.8	403.1	406.7	409.7	405	357.8	362	321.5	270.9	318.9
Médecine	214	217.3	211.1	206.6	220.7	207.7	205.8	208.6	208.4	213.9	219.8
Secteur commun	148.3	150.6	145.7	154	168.6	170.3	180.2	185	213.5	213.1	210.1
Tot. personnel ss cliniques	1248.6	1237.8	1217.6	1218.4	1259	1264.6	1245.5	1307.3	1332.2	1366.4	1505.1

- a. Dans ce tableau, les domaines sont agrégés selon les anciennes structures: la géographie en sciences humaines, la biologie et les sciences de la Terre en sciences et pharmacie.
- b. Corps professoral et corps intermédiaires, sans les assistants. Effectifs en fonction au 31.12. Toutes sources de financement confondues.
- c. Seulement les porteurs d'un titre d'enseignement universitaire.
- d. Effectif moyen des assistants sur l'ensemble de l'année civile. Budget UNIL uniquement.
- e. Effectifs en fonction au 31.12 sans les apprentis. Budget UNIL uniquement.

T 7.2: Statistique du personnel par Faculté en nombre de contrat et en EPT au 31.12

Subdivision	Financement	Cat. pers.	2000		2001		2002		2003		2004		2005		
			cont	EPT	cont	EPT	cont	EPT	cont	EPT	cont	EPT	cont	EPT	
Faculté de théologie et sciences des religions	Cantonal	Ens.	Tot	18	10.1	20	11.2	28	13	34	15.7	30	15.9	29	16.8
			F	5	2.3	4	2	5	3	6	2.2	5	2.7	6	2.6
		Assist.	Tot	23	14.2	20	13.2	28	16.7	24	15.2	25	16.3	29	18.1
			F	9	5.2	7	4	11	6.3	9	5.3	10	5.1	17	10
		PAT	Tot	4	2.6	4	2.8	4	2.8	4	2.8	4	2.6	7	4.4
			F	3	2.3	3	2.5	3	2.5	3	2.5	3	2.3	3	2.3
	Appr.	Tot	0	0	0	0	0	0	1	1					
		F	0	0	0	0	0	0	1	1					
	Total	Tot	45	26.9	44	27.1	60	32.5	63	34.6	59	34.8	65	39.3	
		F	17	9.8	14	8.5	19	11.8	19	11	18	10.1	26	14.9	
	Tous confondus	Ens.	Tot	21	10.9	24	12.9	30	13.3	35	15.7	34	16.3	32	17.2
			F	5	2.3	4	2	5	3	6	2.2	5	2.7	6	2.6
Assist.		Tot	25	16	21	13.8	30	17.8	28	17.8	27	17.4	34	21.1	
		F	10	6	7	4	12	6.9	10	5.9	11	5.7	19	11	
PAT		Tot	4	2.6	4	2.8	4	2.8	5	3.3	5	3.1	8	4.9	
		F	3	2.3	3	2.5	3	2.5	4	3	4	2.8	4	2.8	
Appr.	Tot	0	0	0	0	0	0	1	1						
	F	0	0	0	0	0	0	1	1						
Total	Tot	50	29.5	49	29.5	64	33.8	69	37.8	66	36.7	74	43.1		
	F	18	10.6	14	8.5	20	12.4	21	12.1	20	11.2	29	16.4		
Faculté de droit	Cantonal	Ens.	Tot	66	25.1	59	27.1	67	29.5	75	30.9	84	33.4	82	36.2
			F	14	4	11	4	12	4.9	14	4.7	19	6.4	17	7.8
		Assist.	Tot	81	52.7	79	52.6	80	53.2	89	54.3	98	57.9	105	60.3
			F	31	19.8	29	17.9	27	17.2	33	19.8	41	22.8	54	30
		PAT	Tot	17	11.3	15	10.6	14	10.3	18	12.5	17	12.3	18	12.2
			F	13	7.8	12	7.6	10	6.8	14	9	13	8.8	14	8.7
	Appr.	Tot	3	3	4	4	4	4	6	6	6	6	2	2	
		F	2	2	3	3	3	3	4	4	3	3	1	1	
	Total	Tot	167	92	157	94.3	165	96.9	188	103.7	205	109.5	207	110.6	
		F	60	33.5	55	32.5	52	31.8	65	37.4	76	41	86	47.4	
	Tous confondus	Ens.	Tot	75	28.2	72	31	83	33	94	35.3	94	34.4	92	37.4
			F	20	6.1	17	6.1	18	7	20	7	20	6.5	19	8
Assist.		Tot	97	62.8	97	63.2	92	58.9	107	64.6	123	72.6	139	81.1	
		F	37	23.8	37	22.2	33	19.2	41	24.4	55	30.5	73	41.6	
PAT		Tot	17	11.3	16	10.8	19	13.6	24	16.3	27	17.5	25	17.2	
		F	13	7.8	13	7.8	13	8.5	17	11.1	17	10.8	15	8.9	
Appr.	Tot	3	3	4	4	4	4	6	6	6	6	2	2		
	F	2	2	3	3	3	3	4	4	3	3	1	1		
Total	Tot	192	105.3	189	108.9	198	109.5	231	122.2	250	130.4	258	137.7		
	F	72	39.7	70	39.1	67	37.7	82	46.4	95	50.7	108	59.4		
Faculté des lettres	Cantonal	Ens.	Tot	167	89.2	159	90.6	200	107.7	180	103.9	207	114.8	194	114.2
			F	62	28.5	60	30.9	71	34.7	63	31.4	75	36.3	71	36.7
		Assist.	Tot	100	58.4	115	64.2	161	89.3	130	80	139	83.1	149	90.5
			F	41	24.2	57	31.4	84	45.9	62	38.9	72	42.5	76	43.5
		PAT	Tot	23	18.1	26	18.9	27	19.4	27	19.6	26	20.1	26	19.8
			F	16	12.1	18	12.3	18	12.3	18	12.8	19	13.7	20	14.4
	Appr.	Tot	2	2	1	1	1	1	0	0	0	0	0	0	
		F	1	1	0	0	0	0	0	0	0	0	0	0	
	Total	Tot	292	167.7	301	174.6	389	217.3	337	203.5	372	218	369	224.4	
		F	120	65.8	135	74.5	173	92.9	143	83	166	92.4	167	94.5	
	Tous confondus	Ens.	Tot	176	92.9	180	98.4	216	114	195	112.3	217	119.9	204	119
			F	67	31	71	35.9	79	38.5	73	37.6	82	39.3	78	39.4
Assist.		Tot	140	83.2	178	103.8	242	132.2	199	118.3	196	114.8	202	122.7	
		F	58	34.9	86	50	128	70.1	98	58.4	100	58.3	99	57.8	
PAT		Tot	27	19.7	31	21.3	33	22.2	32	21.9	28	20.5	31	21.2	
		F	18	12.9	20	13	21	13.5	21	13.7	21	14.1	24	15.3	
Appr.	Tot	2	2	1	1	1	1	0	0	0	0	0	0		
	F	1	1	0	0	0	0	0	0	0	0	0	0		
Total	Tot	345	197.7	390	224.4	492	269.4	426	252.4	441	255.2	437	262.8		
	F	144	79.8	177	98.9	228	122.1	192	109.7	203	111.7	201	112.4		



T 7.2: Statistique du personnel par Faculté en nombre de contrat et en EPT au 31.12

Subdivision	Financement	Cat. pers.	2000		2001		2002		2003		2004		2005		
			cont	EPT	cont	EPT	cont	EPT	cont	EPT	cont	EPT	cont	EPT	
Faculté des SSP	Cantonal	Ens.	Tot	85	40.3	93	45.5	116	51.7	127	58.1	141	65.9	148	76.7
			F	24	10.8	26	14	30	13.1	35	15.7	40	19.7	51	27.1
		Assist.	Tot	77	48	88	55.9	102	61.9	109	74.1	136	91.6	159	111.1
			F	39	24.5	40	26	51	31.9	54	35.1	76	48	87	58.5
		PAT	Tot	26	17.6	30	17.6	34	19.7	32	20.2	35	22.4	52	30.7
			F	23	15.1	26	14.9	29	16.8	27	17.3	31	19.7	46	27.3
	Appr.	Tot	2	2	3	3	3	3	3	3	2	2	2	2	
		F	2	2	3	3	3	3	3	3	2	2	1	1	
	Total	Tot	190	107.8	214	121.9	255	136.3	271	155.3	314	181.8	361	220.4	
		F	88	52.4	95	57.8	113	64.8	119	71	149	89.4	185	113.9	
	Tous confondus	Ens.	Tot	95	44.8	109	52.4	124	55.7	132	61.2	146	67.8	156	79.6
			F	26	11.5	31	15.9	34	15.4	37	17.7	43	21.1	54	28.6
		Assist.	Tot	101	61.5	117	72.2	138	81.6	146	95.3	156	103.1	201	135.7
			F	48	29.3	52	32.8	72	43.3	75	46.6	86	53.5	107	69.3
		PAT	Tot	26	17.6	36	20	36	20.4	36	22.4	44	26.6	58	34.1
			F	23	15.1	31	16.5	30	17	31	19.5	39	23.2	51	30.2
	Appr.	Tot	2	2	3	3	3	3	3	3	2	2	2	2	
		F	2	2	3	3	3	3	3	3	2	2	1	1	
Total	Tot	224	125.8	265	147.5	301	160.6	317	181.8	348	199.4	417	251.4		
	F	99	57.8	117	68.1	139	78.6	146	86.7	170	99.8	213	129		
Faculté des HEC	Cantonal	Ens.	Tot	62	36.9	61	37.7	75	49	93	58.8	99	62.2	92	65
			F	7	4.8	8	5.7	13	8	17	10.7	15	10.1	16	13.7
		Assist.	Tot	107	57.5	110	57.1	123	63.8	152	83	155	87.9	176	102.3
			F	24	13.8	38	19.5	39	20.9	53	28.1	50	28.6	55	31.3
		PAT	Tot	16	11	17	11.5	21	13.5	25	16.2	27	17.3	25	16.9
			F	12	7.5	12	7.5	15	8.8	18	11	20	11.8	18	11.4
	Appr.	Tot	0	0	0	0	0	0	1	1	2	2	2	2	
		F	0	0	0	0	0	0	0	0	0	0	0	0	
	Total	Tot	185	105.4	188	106.3	219	126.2	271	158.9	283	169.4	295	186.2	
		F	43	26.1	58	32.7	67	37.7	88	49.8	85	50.4	89	56.4	
	Tous confondus	Ens.	Tot	86	46.1	84	45.3	92	56	104	63.8	113	66.6	106	69.2
			F	12	6.7	14	7.9	19	11	21	12.9	20	11.9	21	16.1
		Assist.	Tot	120	64.4	132	68.7	154	80.6	169	92.1	186	104	214	121.4
			F	29	16.5	43	22.9	51	27.2	57	29.7	60	32.3	69	37.3
		PAT	Tot	26	17	33	19.4	38	23	41	24.6	41	25.9	45	28.2
			F	21	13	25	13.9	31	17.5	32	17.9	33	19.4	34	20.3
	Appr.	Tot	0	0	0	0	0	0	1	1	2	2	2	2	
		F	0	0	0	0	0	0	0	0	0	0	0	0	
Total	Tot	232	127.4	249	133.3	284	159.5	315	181.4	342	198.5	367	220.7		
	F	62	36.1	82	44.6	101	55.7	110	60.6	113	63.6	124	73.7		
Faculté des sciences	Cantonal	Ens.	Tot	149	97.7	129	79.5	130	87.8	16	7.6				
			F	10	4.9	8	3.3	10	6.7	1	0.7				
		Assist.	Tot	322	173.7	265	143.4	276	152.6	35	27.7				
			F	96	53	74	41.6	82	47.8	20	15.2				
		PAT	Tot	140	104.8	123	88.9	127	93.7	14	10				
			F	72	44.6	68	41.6	73	45.8	11	7.9				
	Appr.	Tot	21	21	9	9	12	12	1	1					
		F	8	8	4	4	6	6	1	1					
	Total	Tot	632	397.2	526	320.8	545	346.1	66	46.2					
		F	186	110.4	154	90.4	171	106.2	33	24.8					
	Tous confondus	Ens.	Tot	162	106.2	144	90.4	141	95.9	16	7.6				
			F	13	6	12	6.3	11	7.2	1	0.7				
		Assist.	Tot	519	304.6	399	233.3	427	250.5	41	31.7				
			F	169	98.9	118	67.4	132	80.1	23	17				
		PAT	Tot	171	124.1	160	110.7	160	115	18	11.3				
			F	89	54.8	87	52.1	92	56.1	14	8.7				
	Appr.	Tot	21	21	9	9	12	12	1	1					
		F	8	8	4	4	6	6	1	1					
Total	Tot	873	555.9	712	443.3	740	473.4	76	51.6						
	F	279	167.7	221	129.7	241	149.3	39	27.4						

T 7.2: Statistique du personnel par Faculté en nombre de contrat et en EPT au 31.12

Subdivision	Financement	Cat. pers.	2000		2001		2002		2003		2004		2005		
			cont	EPT	cont	EPT	cont	EPT	cont	EPT	cont	EPT	cont	EPT	
Faculté GSE	Cantonal	Ens.	Tot					44	24.3	44	26.9	48	28.4		
			F					5	3.4	5	3.5	4	2.5		
		Assist.	Tot					87	39.7	69	31.3	102	51		
			F					20	7.7	21	8.8	30	15.7		
		PAT	Tot					31	20.3	33	21.5	36	23.1		
			F					12	6.1	16	8.9	19	10.4		
	Appr.	Tot					2	2	2	2	2	2			
		F					2	2	1	1	0	0			
	Total	Tot					164	86.3	148	81.7	188	104.5			
		F					39	19.2	43	22.2	53	28.6			
	Tous confondus	Ens.	Tot					47	25.2	50	28.9	52	28.9		
			F					6	3.6	5	3.5	5	2.7		
Assist.		Tot					119	61.8	95	45.4	140	72.2			
		F					31	15.2	31	13.7	43	23			
PAT		Tot					36	21.5	38	23.5	38	23.8			
		F					15	6.7	20	10.6	20	10.8			
Appr.	Tot					2	2	2	2	2	2				
	F					2	2	1	1	0	0				
Total	Tot					204	110.5	185	99.8	232	126.8				
	F					54	27.5	57	28.8	68	36.4				
Médecine, Décanat et sciences fondamentales	Cantonal	Ens.	Tot	74	48.9	77	49	68	45.8						
			F	16	9.6	17	12.1	14	9.6						
		Assist.	Tot	132	68.8	133	78.4	151	91.8						
			F	66	32.2	64	34.8	72	44.8						
		PAT	Tot	100	78.9	96	75.7	103	78.8						
			F	67	49.8	64	47.5	74	53.3						
	Appr.	Tot	9	9	11	11	13	13							
		F	5	5	6	6	7	7							
	Total	Tot	315	205.6	317	214	335	229.3							
		F	154	96.6	151	100.4	167	114.7							
	Tous confondus	Ens.	Tot	87	57.9	94	61.2	85	57.2						
			F	19	11.6	24	16.6	20	13.6						
Assist.		Tot	224	139.9	200	131.9	208	131.5							
		F	116	70.8	98	61.4	103	66.2							
PAT		Tot	157	117.6	145	106.9	149	108.4							
		F	112	78.3	104	72.3	112	77							
Appr.	Tot	10	10	12	12	13	13								
	F	6	6	7	7	7	7								
Total	Tot	478	325.3	451	311.9	455	310.1								
	F	253	166.7	233	157.3	242	163.8								
Médecine, Section des sciences cliniques	Cantonal	Ens.	Tot	301	187.4	333	206.8	360	227.9	406	252.7	451	267.4	451	267.4
			F	39	21.9	45	25.5	49	28.4	62	35.7	66	37.7	66	37.7
		Assist.	Tot	N/A	N/A	N/A	N/A	N/A	N/A	N/A	N/A	N/A	N/A	N/A	N/A
			F	N/A	N/A	N/A	N/A	N/A	N/A	N/A	N/A	N/A	N/A	N/A	N/A
		PAT	Tot	N/A	N/A	N/A	N/A	N/A	N/A	N/A	N/A	N/A	N/A	N/A	N/A
			F	N/A	N/A	N/A	N/A	N/A	N/A	N/A	N/A	N/A	N/A	N/A	N/A
	Appr.	Tot	N/A	N/A	N/A	N/A	N/A	N/A	N/A	N/A	N/A	N/A	N/A	N/A	
		F	N/A	N/A	N/A	N/A	N/A	N/A	N/A	N/A	N/A	N/A	N/A	N/A	
	Total	Tot	N/A	N/A	N/A	N/A	N/A	N/A	N/A	N/A	N/A	N/A	N/A	N/A	
		F	N/A	N/A	N/A	N/A	N/A	N/A	N/A	N/A	N/A	N/A	N/A	N/A	
	Tous confondus	Ens.	Tot	312	194	347	213.9	374	236	415	257.9	459	272.4	459	272.4
			F	39	21.9	46	26.5	51	30.4	62	35.7	68	38.7	68	38.7
Assist.		Tot	N/A	N/A	N/A	N/A	N/A	N/A	N/A	N/A	N/A	N/A	N/A	N/A	
		F	N/A	N/A	N/A	N/A	N/A	N/A	N/A	N/A	N/A	N/A	N/A	N/A	
PAT		Tot	N/A	N/A	N/A	N/A	N/A	N/A	N/A	N/A	N/A	N/A	N/A	N/A	
		F	N/A	N/A	N/A	N/A	N/A	N/A	N/A	N/A	N/A	N/A	N/A	N/A	
Appr.	Tot	N/A	N/A	N/A	N/A	N/A	N/A	N/A	N/A	N/A	N/A	N/A	N/A		
	F	N/A	N/A	N/A	N/A	N/A	N/A	N/A	N/A	N/A	N/A	N/A	N/A		
Total	Tot	N/A	N/A	N/A	N/A	N/A	N/A	N/A	N/A	N/A	N/A	N/A	N/A		
	F	N/A	N/A	N/A	N/A	N/A	N/A	N/A	N/A	N/A	N/A	N/A	N/A		

T 7.2: Statistique du personnel par Faculté en nombre de contrat et en EPT au 31.12

Subdivision	Financement	Cat. pers.	2000		2001		2002		2003		2004		2005		
			cont	EPT	cont	EPT	cont	EPT	cont	EPT	cont	EPT	cont	EPT	
FBM, Décanat et Section des sciences fondamentales	Cantonal	Ens.	Tot					132	92.1	139	95.6	142	99		
			F					25	16.8	31	18.5	34	20.3		
		Assist.	Tot					246	151.3	260	154.4	299	200.2		
			F					121	73.1	124	71.3	160	105.5		
		PAT	Tot					155	117.9	159	118.9	192	147.8		
			F					108	76.5	108	75.6	128	93.6		
	Appr.	Tot					18	18	18	18	14	14			
		F					10	10	12	12	10	10			
	Total	Tot					551	379.2	576	386.9	647	461			
		F					264	176.4	275	177.3	332	228.9			
	Tous confondus	Ens.	Tot					148	104.4	158	109.7	166	113.4		
			F					27	17.9	35	21.3	40	23.9		
Assist.		Tot					353	226.4	366	229.9	400	275.3			
		F					172	108.9	179	110.5	221	150.3			
PAT		Tot					229	171.6	237	175.1	263	195.1			
		F					165	116.9	167	115.7	184	129.3			
Appr.	Tot					18	18	18	18	14	14				
	F					10	10	12	12	10	10				
Total	Tot					748	520.3	779	532.6	843	597.8				
	F					374	253.6	393	259.4	455	313.5				
Total FBM	Cantonal	Ens.	Tot					538	344.7	590	363	593	366.4		
			F					87	52.5	97	56.2	100	58		
		Assist.	Tot					N/A	N/A	N/A	N/A	N/A	N/A		
			F					N/A	N/A	N/A	N/A	N/A	N/A		
		PAT	Tot					N/A	N/A	N/A	N/A	N/A	N/A		
			F					N/A	N/A	N/A	N/A	N/A	N/A		
	Appr.	Tot					N/A	N/A	N/A	N/A	N/A	N/A			
		F					N/A	N/A	N/A	N/A	N/A	N/A			
	Total	Tot					N/A	N/A	N/A	N/A	N/A	N/A			
		F					N/A	N/A	N/A	N/A	N/A	N/A			
	Tous confondus	Ens.	Tot					563	362.3	617	382.1	625	385.8		
			F					89	53.6	103	59.9	108	62.6		
Assist.		Tot					N/A	N/A	N/A	N/A	N/A	N/A			
		F					N/A	N/A	N/A	N/A	N/A	N/A			
PAT		Tot					N/A	N/A	N/A	N/A	N/A	N/A			
		F					N/A	N/A	N/A	N/A	N/A	N/A			
Appr.	Tot					N/A	N/A	N/A	N/A	N/A	N/A				
	F					N/A	N/A	N/A	N/A	N/A	N/A				
Total	Tot					N/A	N/A	N/A	N/A	N/A	N/A				
	F					N/A	N/A	N/A	N/A	N/A	N/A				
Secteur commun	Cantonal	Ens.	Tot	7	3.6	6	3.3	8	5.5	12	6.2	3	1.3	4	2.1
			F	5	2.9	3	1.7	4	2.1	8	3	0	0	2	1.1
		Assist.	Tot	25	13.4	21	10.5	23	11.3	40	17.3	35	17.5	13	7.3
			F	16	8.8	8	3.8	8	3.6	22	9.7	23	11.4	8	4.9
		PAT	Tot	167	144.9	182	155.1	198	169.9	224	192	226	192	225	192.2
			F	75	58	85	65.3	96	73.1	103	76.9	110	80.9	109	82.2
	Appr.	Tot	2	2	2	2	3	3	6	6	6	6	10	10	
		F	0	0	0	0	0	0	1	1	1	1	5	5	
	Total	Tot	201	163.9	211	170.9	232	189.7	282	221.4	270	216.7	252	211.6	
		F	96	69.7	96	70.8	108	78.8	134	90.6	134	93.3	124	93.2	
	Tous confondus	Ens.	Tot	7	3.6	7	3.8	8	5.5	12	6.2	3	1.3	4	2.1
			F	5	2.9	4	2.2	4	2.1	8	3	0	0	2	1.1
Assist.		Tot	29	15.6	24	12	30	15.7	49	21.2	40	21.2	17	9.4	
		F	17	9.3	10	4.9	13	6.2	30	12.8	24	12	10	5.7	
PAT		Tot	217	174.3	232	184.7	258	206.1	272	212.2	276	214.6	280	224.8	
		F	113	81	128	90.5	141	100.2	141	91.8	148	95	154	106.8	
Appr.	Tot	2	2	2	2	3	3	6	6	6	6	10	10		
	F	0	0	0	0	0	0	1	1	1	1	5	5		
Total	Tot	255	195.5	265	202.4	299	230.3	339	245.6	325	243	311	246.3		
	F	135	93.3	142	97.5	158	108.4	180	108.6	173	108	171	118.6		

T 7.2: Statistique du personnel par Faculté en nombre de contrat et en EPT au 31.12

Subdivision	Financement	Cat. pers.	2000		2001		2002		2003		2004		2005		
			cont	EPT	cont	EPT	cont	EPT	cont	EPT	cont	EPT	cont	EPT	
Total UNIL, sans les sciences cliniques	Cantonal	Ens.	Tot	628	351.9	604	343.8	692	390	713	397.4	747	416	739	438.3
			F	143	67.8	137	73.6	159	82.1	174	88.5	190	97.2	201	111.9
		Assist.	Tot	867	486.6	831	475.2	944	540.4	912	542.5	917	539.9	1032	640.6
			F	322	181.4	317	179	374	218.3	394	232.9	417	238.4	487	298.8
		PAT	Tot	493	389.1	493	380.9	528	407.9	530	411.2	527	406.9	581	447
			F	281	197	288	199	318	219.3	314	219.8	320	221.5	357	250.1
	Appr.	Tot	39	39	30	30	36	36	38	38	36	36	32	32	
		F	18	18	16	16	19	19	22	22	19	19	17	17	
	Total	Tot	2027	1266.6	1958	1229.9	2200	1374.3	2193	1389.1	2227	1398.8	2384	1557.8	
		F	764	464.2	758	467.6	870	538.6	904	563.2	946	576.1	1062	677.7	
	Tous confondus	Ens.	Tot	709	390.6	714	395.4	779	430.6	783	431.7	815	444.8	812	466.6
			F	167	78.1	177	92.9	190	97.7	199	102.6	210	106.3	225	122.2
Assist.		Tot	1255	747.9	1168	698.7	1321	768.7	1211	728.9	1189	708	1347	838.7	
		F	484	289.5	451	265.3	544	319.1	537	318.8	546	316.2	641	395.8	
PAT		Tot	645	483.9	657	476.3	697	511.3	693	504.9	696	506.7	748	549.2	
		F	392	265	411	268.3	443	292.1	440	289.1	449	291.5	486	324.3	
Appr.	Tot	40	40	31	31	36	36	38	38	36	36	32	32		
	F	19	19	17	17	19	19	22	22	19	19	17	17		
Total	Tot	2649	1662.5	2570	1601.3	2833	1746.6	2725	1703.5	2736	1695.5	2939	1886.5		
	F	1062	651.6	1056	643.6	1196	727.9	1198	732.6	1224	733.1	1369	859.2		
Total UNIL	Cantonal	Ens.	Tot	929	539.3	937	550.6	1052	617.9	1119	650.1	1198	683.4	1190	705.6
			F	182	89.7	182	99.1	208	110.4	236	124.2	256	134.9	267	149.6
		Assist.	Tot	N/A	N/A	N/A	N/A	N/A	N/A	N/A	N/A	N/A	N/A	N/A	N/A
			F	N/A	N/A	N/A	N/A	N/A	N/A	N/A	N/A	N/A	N/A	N/A	N/A
		PAT	Tot	N/A	N/A	N/A	N/A	N/A	N/A	N/A	N/A	N/A	N/A	N/A	N/A
			F	N/A	N/A	N/A	N/A	N/A	N/A	N/A	N/A	N/A	N/A	N/A	N/A
	Appr.	Tot	N/A	N/A	N/A	N/A	N/A	N/A	N/A	N/A	N/A	N/A	N/A	N/A	
		F	N/A	N/A	N/A	N/A	N/A	N/A	N/A	N/A	N/A	N/A	N/A	N/A	
	Total	Tot	N/A	N/A	N/A	N/A	N/A	N/A	N/A	N/A	N/A	N/A	N/A	N/A	
		F	N/A	N/A	N/A	N/A	N/A	N/A	N/A	N/A	N/A	N/A	N/A	N/A	
	Tous confondus	Ens.	Tot	1021	584.6	1061	609.3	1153	666.6	1198	689.6	1274	717.3	1271	739
			F	206	100	223	119.4	241	128	261	138.3	278	145	293	160.9
Assist.		Tot	N/A	N/A	N/A	N/A	N/A	N/A	N/A	N/A	N/A	N/A	N/A	N/A	
		F	N/A	N/A	N/A	N/A	N/A	N/A	N/A	N/A	N/A	N/A	N/A	N/A	
PAT		Tot	N/A	N/A	N/A	N/A	N/A	N/A	N/A	N/A	N/A	N/A	N/A	N/A	
		F	N/A	N/A	N/A	N/A	N/A	N/A	N/A	N/A	N/A	N/A	N/A	N/A	
Appr.	Tot	N/A	N/A	N/A	N/A	N/A	N/A	N/A	N/A	N/A	N/A	N/A	N/A		
	F	N/A	N/A	N/A	N/A	N/A	N/A	N/A	N/A	N/A	N/A	N/A	N/A		
Total	Tot	N/A	N/A	N/A	N/A	N/A	N/A	N/A	N/A	N/A	N/A	N/A	N/A		
	F	N/A	N/A	N/A	N/A	N/A	N/A	N/A	N/A	N/A	N/A	N/A	N/A		

T 7.3: Statistique du personnel par domaine scientifique en nombre de contrats et en EPT au 31.12

Subdivision	Financement	Cat. pers.	2000		2001		2002		2003		2004		2005		
			Cont.	EPT	Cont.	EPT	Cont.	EPT	Cont.	EPT	Cont.	EPT	Cont.	EPT	
Théologie et sciences des religions	Cantonal	Ens.	Tot	18	10.1	20	11.2	28	13	34	15.7	30	15.9	29	16.8
			F	5	2.3	4	2	5	3	6	2.2	5	2.7	6	2.6
		Assist.	Tot	23	14.2	20	13.2	28	16.7	24	15.2	25	16.3	29	18.1
			F	9	5.2	7	4	11	6.3	9	5.3	10	5.1	17	10
		PAT	Tot	4	2.6	4	2.8	4	2.8	4	2.8	4	2.6	7	4.4
			F	3	2.3	3	2.5	3	2.5	3	2.5	3	2.3	3	2.3
	Appr.	Tot	0	0	0	0	0	0	1	1					
		F	0	0	0	0	0	0	1	1					
	Total	Tot	45	26.9	44	27.1	60	32.5	63	34.6	59	34.8	65	39.3	
		F	17	9.8	14	8.5	19	11.8	19	11	18	10.1	26	14.9	
	Tous confondus	Ens.	Tot	21	10.9	24	12.9	30	13.3	35	15.7	34	16.3	32	17.2
			F	5	2.3	4	2	5	3	6	2.2	5	2.7	6	2.6
		Assist.	Tot	25	16	21	13.8	30	17.8	28	17.8	27	17.4	34	21.1
			F	10	6	7	4	12	6.9	10	5.9	11	5.7	19	11
		PAT	Tot	4	2.6	4	2.8	4	2.8	5	3.3	5	3.1	8	4.9
			F	3	2.3	3	2.5	3	2.5	4	3	4	2.8	4	2.8
	Appr.	Tot	0	0	0	0	0	0	1	1					
		F	0	0	0	0	0	0	1	1					
Total	Tot	50	29.5	49	29.5	64	33.8	69	37.8	66	36.7	74	43.1		
	F	18	10.6	14	8.5	20	12.4	21	12.1	20	11.2	29	16.4		
Droit, sans ESC	Cantonal	Ens.	Tot	55	19.2	48	21.3	52	23	55	22.6	63	25.3	60	25.1
			F	13	3.4	10	3.4	9	3.5	11	3.8	16	5.5	14	6.2
		Assist.	Tot	63	40.6	57	38.2	53	35.8	55	35.7	65	41	67	40
			F	26	16.3	21	12.8	18	11	19	12.1	23	14.7	29	17.5
		PAT	Tot	14	8.3	12	7.6	10	6.8	13	8.5	12	8.3	12	7.9
			F	12	6.8	11	6.6	9	5.8	12	7.5	11	7.3	11	6.9
	Appr.	Tot	2	2	2	2	2	2	2	2	2	2	1	1	
		F	2	2	2	2	2	2	2	2	1	1			
	Total	Tot	134	70	119	69.1	117	67.5	125	68.8	142	76.5	140	74	
		F	53	28.4	44	24.8	38	22.3	44	25.3	51	28.5	54	30.6	
	Tous confondus	Ens.	Tot	61	21.7	56	24	60	25.4	64	25.6	66	25.8	63	25.4
			F	16	4.9	13	4.9	12	5	14	5	16	5.5	14	6.2
		Assist.	Tot	65	41.4	61	39.7	55	36.5	60	38.8	69	43.6	71	42.5
			F	27	16.6	24	13.8	19	11.2	22	13.9	26	16.5	30	18.1
		PAT	Tot	14	8.3	13	7.8	12	7.6	15	8.9	13	8.5	13	8.1
			F	12	6.8	12	6.8	11	6.6	13	7.7	12	7.5	12	7.1
	Appr.	Tot	2	2	2	2	2	2	2	2	2	2	1	1	
		F	2	2	2	2	2	2	2	2	1	1			
Total	Tot	142	73.3	132	73.5	129	71.5	141	75.2	150	79.8	148	77		
	F	57	30.2	51	27.4	44	24.8	51	28.5	55	30.4	56	31.3		
ESC	Cantonal	Ens.	Tot	11	5.9	11	5.9	15	6.5	20	8.3	21	8.1	22	11.1
			F	1	0.6	1	0.6	3	1.4	3	0.9	3	0.9	3	1.7
		Assist.	Tot	18	12.1	22	14.4	27	17.4	34	18.6	33	16.9	38	20.3
			F	5	3.5	8	5.1	9	6.2	14	7.7	18	8.1	25	12.5
		PAT	Tot	3	3	3	3	4	3.5	5	4	5	4	6	4.3
			F	1	1	1	1	1	1	2	1.5	2	1.5	3	1.8
	Appr.	Tot	1	1	2	2	2	2	4	4	4	4	1	1	
		F	0	0	1	1	1	1	2	2	2	2	1	1	
	Total	Tot	33	22	38	25.3	48	29.4	63	34.9	63	33	67	36.6	
		F	7	5.1	11	7.7	14	9.6	21	12.1	25	12.5	32	16.9	
	Tous confondus	Ens.	Tot	14	6.6	16	7	23	7.6	30	9.8	28	8.6	29	12
			F	4	1.3	4	1.3	6	2	6	2	4	1	5	1.8
		Assist.	Tot	32	21.4	36	23.5	37	22.4	47	25.8	54	29	68	38.7
			F	10	7.2	13	8.4	14	8	19	10.5	29	14	43	23.6
		PAT	Tot	3	3	3	3	7	6	9	7.4	14	9.1	12	9.1
			F	1	1	1	1	2	1.9	4	3.4	5	3.3	3	1.8
	Appr.	Tot	1	1	2	2	2	2	4	4	4	4	1	1	
		F	0	0	1	1	1	1	2	2	2	2	1	1	
Total	Tot	50	32	57	35.5	69	38	90	47	100	50.6	110	60.7		
	F	15	9.5	19	11.7	23	12.9	31	17.9	40	20.3	52	28.1		

T 7.3: Statistique du personnel par domaine scientifique en nombre de contrats et en EPT au 31.12

Subdivision	Financement	Cat. pers.	2000		2001		2002		2003		2004		2005				
			Cont.	EPT	Cont.	EPT	Cont.	EPT	Cont.	EPT	Cont.	EPT	Cont.	EPT			
Lettres, sans l'EFLE	Cantonal	Ens.	Tot	134	75.8	129	76.8	168	93.4	150	90.4	175	100.2	164	98.7		
			F	35	18.6	37	21.5	47	25.1	45	23.1	52	26.6	50	26		
		Assist.	Tot	96	56.1	109	59.8	155	85.9	126	77.8	138	82.7	145	88.9		
			F	38	22.6	53	28.7	79	43.5	59	37.1	72	42.5	72	41.9		
		PAT	Tot	20	16.1	24	17.5	24	17.5	24	17.6	22	17.5	22	17.2		
			F	13	10.1	16	10.9	16	10.9	15	10.8	15	11.1	16	11.8		
		Appr.	Tot	2	2	1	1	1	1								
			F	1	1	0	0	0	0								
		Total	Tot	252	150	263	155.1	348	197.7	300	185.8	335	200.4	331	204.7		
			F	87	52.3	106	61.1	142	79.4	119	70.9	139	80.1	138	79.6		
		Lettres, sans l'EFLE	Tous confondus	Ens.	Tot	142	79.4	150	84.6	184	99.7	165	98.8	185	105.4	174	103.5
					F	40	21.1	48	26.6	55	28.8	55	29.3	59	29.5	57	28.7
				Assist.	Tot	136	80.9	172	99.4	236	128.8	195	116.1	195	114.4	197	120.7
					F	55	33.3	82	47.3	123	67.7	95	56.6	100	58.3	94	55.8
PAT	Tot			24	17.7	28	19.4	29	20.1	28	19.7	23	17.7	26	18.4		
	F			15	10.9	17	11.1	19	12.1	17	11.5	16	11.3	19	12.5		
Appr.	Tot			2	2	1	1	1	1								
	F			1	1	0	0	0	0								
Total	Tot			304	179.9	351	204.4	450	249.6	388	234.6	403	237.4	397	242.5		
	F			111	66.3	147	84.9	197	108.6	167	97.4	175	99.1	170	96.9		
EFLE	Cantonal			Ens.	Tot	33	13.4	30	13.8	32	14.3	30	13.5	32	14.6	30	15.5
					F	27	9.9	23	9.3	24	9.7	18	8.3	23	9.8	21	10.7
				Assist.	Tot	4	2.3	6	4.4	6	3.4	4	2.2	1	0.4	4	1.6
					F	3	1.6	4	2.7	5	2.4	3	1.8	0	0	4	1.6
		PAT	Tot	3	2	2	1.4	3	1.9	3	2	4	2.6	4	2.6		
			F	3	2	2	1.4	2	1.4	3	2	4	2.6	4	2.6		
		Appr.	Tot														
			F														
		Total	Tot	40	17.7	38	19.6	41	19.6	37	17.7	37	17.6	38	19.7		
			F	33	13.5	29	13.4	31	13.5	24	12.1	27	12.4	29	14.9		
		EFLE	Tous confondus	Ens.	Tot	34	13.5	30	13.8	32	14.3	30	13.5	32	14.6	30	15.5
					F	27	9.9	23	9.3	24	9.7	18	8.3	23	9.8	21	10.7
				Assist.	Tot	4	2.3	6	4.4	6	3.4	4	2.2	1	0.4	5	2
					F	3	1.6	4	2.7	5	2.4	3	1.8	0	0	5	2
PAT	Tot			3	2	3	1.9	4	2.1	4	2.2	5	2.8	5	2.8		
	F			3	2	3	1.9	2	1.4	4	2.2	5	2.8	5	2.8		
Appr.	Tot																
	F																
Total	Tot			41	17.8	39	20.1	42	19.8	38	17.9	38	17.8	40	20.3		
	F			33	13.5	30	13.9	31	13.5	25	12.3	28	12.6	31	15.5		
SSP, Décanat	Cantonal			Ens.	Tot	6	2.7	6	3	8	3.9	7	3.4	8	3.9	7	4.2
					F	2	0.1	0	0	0	0	2	0.3	2	0.3		
				Assist.	Tot	6	3.3	6	2.9	6	2.9	4	2.5	13	9.9	15	11.7
					F	4	1.8	1	0.2	1	0.2	0	0	8	5.6	9	6.4
		PAT	Tot	12	8.5	12	8	13	8.5	14	8.2	15	9.7	30	17.8		
			F	11	7.5	10	6.8	11	7.3	11	6.8	13	8.5	26	15.4		
		Appr.	Tot	0	0	1	1	1	1	1	1	1	1	1	1		
			F	0	0	1	1	1	1	1	1	1	1	1	1		
		Total	Tot	24	14.5	25	14.9	28	16.2	26	15.1	37	24.5	53	34.7		
			F	17	9.4	12	8	13	8.5	14	8.1	24	15.4	35	21.8		
		SSP, Décanat	Tous confondus	Ens.	Tot	6	2.7	9	3.9	8	3.9	7	3.4	8	3.9	7	4.2
					F	2	0.1	0	0	0	0	2	0.3	2	0.3		
				Assist.	Tot	6	3.3	7	3.6	8	4.4	11	7.7	15	10.5	23	15.1
					F	4	1.8	1	0.2	1	0.2	3	2.1	10	6.2	12	7.2
PAT	Tot			12	8.5	16	9.4	14	8.7	16	8.9	22	12.4	34	19.7		
	F			11	7.5	13	7.4	12	7.5	13	7.5	19	10.5	29	16.8		
Appr.	Tot			0	0	1	1	1	1	1	1	1	1	1	1		
	F			0	0	1	1	1	1	1	1	1	1	0	0		
Total	Tot			24	14.5	33	17.8	31	17.9	35	21	46	27.8	65	40		
	F			17	9.4	15	8.6	14	8.7	19	10.9	32	18	41	24		

T 7.3: Statistique du personnel par domaine scientifique en nombre de contrats et en EPT au 31.12

Subdivision	Financement	Cat. pers.	2000		2001		2002		2003		2004		2005				
			Cont.	EPT	Cont.	EPT	Cont.	EPT	Cont.	EPT	Cont.	EPT	Cont.	EPT			
Science politique	Cantonal	Ens.	Tot	29	9.5	32	12.8	37	15.9	43	17.4	43	18.9	41	22.1		
			F	5	1.3	5	3	6	3	6	3	7	4.3	10	5.2		
		Assist.	Tot	23	14.1	21	12.6	28	15.1	30	20.8	32	21	37	25.3		
			F	7	3.7	4	2.1	10	5.9	11	6.9	9	6	9	5.7		
		PAT	Tot	3	2	4	2.3	4	2.3	4	2.5	4	2.5	5	2.8		
			F	3	2	4	2.3	4	2.3	4	2.5	4	2.5	5	2.8		
		Appr.	Tot														
			F														
		Total	Tot	55	25.5	57	27.6	69	33.2	77	40.6	79	42.3	83	50.1		
			F	15	6.9	13	7.4	20	11.2	21	12.4	20	12.7	24	13.6		
		Tous confondus		Ens.	Tot	31	10.5	35	14.6	39	17.4	45	18.9	45	20.1	43	23.2
					F	5	1.3	5	3	7	4	7	4	8	5.3	11	6.2
				Assist.	Tot	34	20.4	34	18.9	38	20.5	40	26.7	41	26.6	50	33.5
					F	10	5.3	8	4	16	9.5	15	9.7	11	7.5	12	7.6
PAT	Tot			3	2	4	2.3	4	2.3	4	2.5	4	2.5	5	2.8		
	F			3	2	4	2.3	4	2.3	4	2.5	4	2.5	5	2.8		
Appr.	Tot																
	F																
Total	Tot			68	32.8	73	35.7	81	40.1	89	48.1	90	49.1	98	59.4		
	F			18	8.5	17	9.3	27	15.8	26	16.1	23	15.2	28	16.5		
Sciences sociales	Cantonal			Ens.	Tot	18	12.9	22	15.4	28	16.5	29	18.6	32	21.5	44	24.6
					F	6	4.1	7	4.6	9	5.1	10	5	11	5.7	18	9.2
				Assist.	Tot	26	17.6	35	24.7	34	23.1	38	27	41	28.4	45	33
					F	16	11.1	20	14.9	20	14.3	22	15.8	27	18.4	30	22.1
		PAT	Tot	4	2.5	4	2.5	4	2.5	5	3.1	7	4.1	7	4.1		
			F	4	2.5	4	2.5	4	2.5	5	3.1	7	4.1	7	4.1		
		Appr.	Tot														
			F														
		Total	Tot	48	33	61	42.6	66	42.1	72	48.7	80	54	96	61.7		
			F	26	17.7	31	22	33	21.9	37	23.9	45	28.2	55	35.4		
		Tous confondus		Ens.	Tot	23	15.3	26	17.7	30	17.2	31	19.2	32	21.5	44	24.6
					F	6	4.1	7	4.6	9	5.1	10	5	11	5.7	18	9.2
				Assist.	Tot	39	24.9	47	31.7	50	32.1	48	32.3	50	33.7	60	41.9
					F	22	14.4	26	18.4	29	19.4	28	19.1	33	21.8	41	28.1
PAT	Tot			4	2.5	4	2.5	4	2.5	7	4.6	9	5.6	9	5.6		
	F			4	2.5	4	2.5	4	2.5	7	4.6	9	5.6	9	5.6		
Appr.	Tot																
	F																
Total	Tot			66	42.6	77	51.8	84	51.8	86	56	91	60.7	113	72.1		
	F			32	21	37	25.5	42	27	45	28.7	53	33	68	42.9		
Psychologie	Cantonal			Ens.	Tot	26	12.5	30	12.5	38	13.7	37	15	44	17.4	43	20.6
					F	10	4.6	12	5.1	14	4.3	14	5.6	17	7.9	21	11.7
				Assist.	Tot	21	12.5	25	14.7	32	19.3	33	21.1	43	28.4	54	35
					F	12	7.9	15	8.8	20	11.5	21	12.4	30	17.6	37	22.9
		PAT	Tot	4	2.7	7	2.9	9	4.1	6	4.3	5	3.3	7	4		
			F	4	2.7	7	2.9	9	4.1	6	4.3	5	3.3	6	3.5		
		Appr.	Tot	1	1	1	1	1	1	1	1	1	1	1	1		
			F	1	1	1	1	1	1	1	1	1	1	1	1		
		Total	Tot	52	28.7	63	31	80	38	77	41.4	93	50	105	60.6		
			F	27	16.1	35	17.8	44	20.9	42	23.2	53	29.7	65	39.1		
		Tous confondus		Ens.	Tot	29	13.7	36	14.6	42	15.4	38	16	47	18	49	22.4
					F	12	5.2	17	7	17	5.6	15	6.6	19	8.3	23	12.2
				Assist.	Tot	21	12.5	28	17	40	23.2	43	25.9	43	28.4	60	39.1
					F	12	7.9	17	10.2	26	14.2	29	15.8	30	17.6	40	25
PAT	Tot			4	2.7	9	3.9	10	4.6	6	4.3	5	3.3	7	4		
	F			4	2.7	9	3.9	9	4.1	6	4.3	5	3.3	6	3.5		
Appr.	Tot			1	1	1	1	1	1	1	1	1	1	1	1		
	F			1	1	1	1	1	1	1	1	1	1	1	1		
Total	Tot			55	29.8	74	36.4	93	44.1	88	47.2	96	50.7	117	66.4		
	F			29	16.8	44	22.1	53	24.8	51	27.6	55	30.2	70	41.6		

T 7.3: Statistique du personnel par domaine scientifique en nombre de contrats et en EPT au 31.12

Subdivision	Financement	Cat. pers.	2000		2001		2002		2003		2004		2005		
			Cont.	EPT	Cont.	EPT	Cont.	EPT	Cont.	EPT	Cont.	EPT	Cont.	EPT	
Sciences du sports	Cantonal	Ens.	Tot	6	2.7	3	1.8	5	1.9	11	3.6	14	4.2	13	5.2
			F	1	0.8	2	1.3	1	0.8	3	1.8	3	1.6	2	1.1
		Assist.	Tot	1	0.5	1	1	2	1.5	4	2.7	7	3.9	8	6.1
			F	0	0	0	0	0	0	0	0	2	0.4	2	1.4
		PAT	Tot	3	2	3	2	4	2.4	3	2.2	4	2.9	3	2.1
			F	1	0.5	1	0.5	1	0.7	1	0.7	2	1.4	2	1.6
	Appr.	Tot	1	1	1	1	1	1	1	1	0	0			
		F	1	1	1	1	1	1	1	1	0	0			
	Total	Tot	11	6.2	8	5.8	12	6.8	19	9.5	25	11	24	13.4	
		F	3	2.3	4	2.8	3	2.5	5	3.5	7	3.4	6	4.1	
	Tous confondus	Ens.	Tot	6	2.7	3	1.8	5	1.9	11	3.6	14	4.2	13	5.2
			F	1	0.8	2	1.3	1	0.8	3	1.8	3	1.6	2	1.1
		Assist.	Tot	1	0.5	1	1	2	1.5	4	2.7	7	3.9	8	6.1
			F	0	0	0	0	0	0	0	0	2	0.4	2	1.4
		PAT	Tot	3	2	3	2	4	2.4	3	2.2	4	2.9	3	2.1
			F	1	0.5	1	0.5	1	0.7	1	0.7	2	1.4	2	1.6
	Appr.	Tot	1	1	1	1	1	1	1	1	0	0			
		F	1	1	1	1	1	1	1	1	0	0			
Total	Tot	11	6.2	8	5.8	12	6.8	19	9.5	25	11	24	13.4		
	F	3	2.3	4	2.8	3	2.5	5	3.5	7	3.4	6	4.1		
Faculté des HEC	Cantonal	Ens.	Tot	62	36.9	61	37.7	75	49	93	58.8	99	62.2	92	65
			F	7	4.8	8	5.7	13	8	17	10.7	15	10.1	16	13.7
		Assist.	Tot	107	57.5	110	57.1	123	63.8	152	83	155	87.9	176	102.3
			F	24	13.8	38	19.5	39	20.9	53	28.1	50	28.6	55	31.3
		PAT	Tot	16	11	17	11.5	21	13.5	25	16.2	27	17.3	25	16.9
			F	12	7.5	12	7.5	15	8.8	18	11	20	11.8	18	11.4
	Appr.	Tot	0	0	0	0	0	0	1	1	2	2	2	2	
		F	0	0	0	0	0	0	0	0	0	0			
	Total	Tot	185	105.4	188	106.3	219	126.2	271	158.9	283	169.4	295	186.2	
		F	43	26.1	58	32.7	67	37.7	88	49.8	85	50.4	89	56.4	
	Tous confondus	Ens.	Tot	86	46.1	84	45.3	92	56	104	63.8	113	66.6	106	69.2
			F	12	6.7	14	7.9	19	11	21	12.9	20	11.9	21	16.1
		Assist.	Tot	120	64.4	132	68.7	154	80.6	169	92.1	186	104	214	121.4
			F	29	16.5	43	22.9	51	27.2	57	29.7	60	32.3	69	37.3
		PAT	Tot	26	17	33	19.4	38	23	41	24.6	41	25.9	45	28.2
			F	21	13	25	13.9	31	17.5	32	17.9	33	19.4	34	20.3
	Appr.	Tot	0	0	0	0	0	0	1	1	2	2	2	2	
		F	0	0	0	0	0	0	0	0	0	0			
Total	Tot	232	127.4	249	133.3	284	159.5	315	181.4	342	198.5	367	220.7		
	F	62	36.1	82	44.6	101	55.7	110	60.6	113	63.6	124	73.7		
Sciences, Décanat	Cantonal	Ens.	Tot	2	1.1	1	0.5	3	2						
			F	0	0	0	0	0	0						
		Assist.	Tot	11	5.1	6	5.3	8	2.9						
			F	4	1.8	1	1	2	0.4						
		PAT	Tot	12	9.5	10	7.6	10	7.6						
			F	6	3.7	5	3	5	3						
	Appr.	Tot	0	0	0	0	0	0							
		F	0	0	0	0	0	0							
	Total	Tot	25	15.7	17	13.4	21	12.5							
		F	10	5.5	6	4	7	3.4							
	Tous confondus	Ens.	Tot	2	1.1	2	1.5	3	2						
			F	0	0	1	1	0	0						
		Assist.	Tot	11	5.1	6	5.3	9	3.9						
			F	4	1.8	1	1	2	0.4						
		PAT	Tot	12	9.5	10	7.6	11	8.4						
			F	6	3.7	5	3	5	3						
	Appr.	Tot	0	0	0	0	0	0							
		F	0	0	0	0	0	0							
Total	Tot	25	15.7	18	14.4	23	14.3								
	F	10	5.5	7	5	7	3.4								



T 7.3: Statistique du personnel par domaine scientifique en nombre de contrats et en EPT au 31.12

Subdivision	Financement	Cat. pers.	2000		2001		2002		2003		2004		2005	
			Cont.	EPT	Cont.	EPT	Cont.	EPT	Cont.	EPT	Cont.	EPT	Cont.	EPT
Section des mathématiques	Cantonal	Ens.	Tot	12	8.9	11	10	14	11.3					
			F	0	0	0	0	1	1					
		Assist.	Tot	30	18.3	32	18.7	34	21.4					
			F	1	0.8	4	1.7	3	1.7					
		PAT	Tot	3	1.6	2	1.6	2	1.6					
			F	3	1.6	2	1.6	2	1.6					
	Appr.	Tot	0	0	0	0	1	1						
		F	0	0	0	0	0	0						
	Total	Tot	45	28.8	45	30.3	51	35.3						
		F	4	2.4	6	3.3	6	4.3						
	Tous confondus	Ens.	Tot	13	9.9	13	12	16	13.3					
			F	0	0	0	0	1	1					
		Assist.	Tot	33	20.3	34	20.2	40	25.5					
			F	2	1.8	4	1.7	4	2.3					
PAT		Tot	3	1.6	2	1.6	2	1.6						
		F	3	1.6	2	1.6	2	1.6						
Appr.	Tot	0	0	0	0	1	1							
	F	0	0	0	0	0	0							
Total	Tot	49	31.8	49	33.8	59	41.4							
	F	5	3.4	6	3.3	7	4.9							
Section de physique	Cantonal	Ens.	Tot	26	23.1	24	21.1	25	18.3					
			F	0	0	0	0	0	0					
		Assist.	Tot	76	36.6	83	42.3	91	43.4					
			F	12	6.2	16	7.6	16	6.5					
		PAT	Tot	29	24.1	33	26.3	33	26.8					
			F	9	5.1	12	6.8	12	6.8					
	Appr.	Tot	3	3	3	3	2	2						
		F	0	0	0	0	0	0						
	Total	Tot	134	86.8	143	92.7	151	90.5						
		F	21	11.3	28	14.4	28	13.3						
	Tous confondus	Ens.	Tot	28	25.1	27	23	29	21.2					
			F	0	0	1	0.5	1	0.5					
		Assist.	Tot	101	53.4	120	66.5	141	75.3					
			F	21	11.3	28	14.9	31	16.9					
PAT		Tot	34	27.7	39	30.6	37	29.9						
		F	12	6.7	14	7.9	13	6.9						
Appr.	Tot	3	3	3	3	2	2							
	F	0	0	0	0	0	0							
Total	Tot	166	109.1	189	123.1	209	128.4							
	F	33	18	43	23.3	45	24.3							
Section de chimie	Cantonal	Ens.	Tot	31	18	10	1.1							
			F	4	2.1	1	0.1							
		Assist.	Tot	65	36.3	0	0							
			F	25	13.2	0	0							
		PAT	Tot	26	21.2	2	2							
			F	10	6.1	0	0							
	Appr.	Tot	13	13	0	0								
		F	6	6	0	0								
	Total	Tot	135	88.5	12	3.1								
		F	45	27.3	1	0.1								
	Tous confondus	Ens.	Tot	33	19	10	1.1							
			F	6	3.2	1	0.1							
		Assist.	Tot	132	82.7	0	0							
			F	52	31.4	0	0							
PAT		Tot	30	24.6	4	3.3								
		F	13	8.4	1	0.5								
Appr.	Tot	13	13	0	0									
	F	6	6	0	0									
Total	Tot	208	139.3	14	4.4									
	F	77	49	2	0.6									

T 7.3: Statistique du personnel par domaine scientifique en nombre de contrats et en EPT au 31.12

Subdivision	Financement	Cat. pers.	2000		2001		2002		2003		2004		2005				
			Cont.	EPT	Cont.	EPT	Cont.	EPT	Cont.	EPT	Cont.	EPT	Cont.	EPT			
Section de biologie	Cantonal	Ens.	Tot	43	24.6	46	26	52	33.6								
			F	5	1.8	4	1.6	7	4.2								
		Assist.	Tot	74	47.2	76	44.6	79	51.9								
			F	30	18.8	26	16.3	33	22.2								
		PAT	Tot	38	26.5	42	28.8	48	35								
			F	28	18	32	20	35	22.7								
		Appr.	Tot	4	4	2	2	5	5								
			F	1	1	0	0	2	2								
		Total	Tot	159	102.2	166	101.3	184	125.5								
			F	64	39.6	62	37.9	77	51.1								
		Section des sciences de la Terre	Tous confondus	Ens.	Tot	49	27.9	53	30.9	56	36.8						
					F	6	1.9	6	3.1	7	4.2						
				Assist.	Tot	114	74.1	118	75.9	128	83.8						
					F	44	27.5	42	26.3	49	31.7						
PAT	Tot			52	35.6	60	40.9	66	47.6								
	F			37	23.9	45	28.6	49	32.2								
Appr.	Tot			4	4	2	2	5	5								
	F			1	1	0	0	2	2								
Total	Tot			219	141.5	233	149.7	255	173.2								
	F			88	54.3	93	58	107	70.1								
Section de pharmacie	Cantonal			Ens.	Tot	20	13.5	19	13.4	20	13.5						
					F	1	1	1	1	1	1						
				Assist.	Tot	42	14.4	42	13.7	38	13.3						
					F	8	2.6	12	4.1	12	5.1						
		PAT	Tot	19	12	21	13.5	21	13.2								
			F	7	3.6	8	3.6	9	4.1								
		Appr.	Tot	0	0	2	2	2	2								
			F	0	0	2	2	2	2								
		Total	Tot	81	39.9	84	42.6	81	41.9								
			F	16	7.2	23	10.7	24	12.2								
		Section de pharmacie	Tous confondus	Ens.	Tot	22	14.6	21	14.4	21	13.6						
					F	1	1	1	1	1	1						
				Assist.	Tot	76	36.3	69	31.3	61	27.8						
					F	12	4.9	16	6.6	18	9						
PAT	Tot			25	14.3	29	16.4	28	17								
	F			8	3.7	10	3.8	11	4.5								
Appr.	Tot			0	0	2	2	2	2								
	F			0	0	2	2	2	2								
Total	Tot			123	65.1	121	64.1	112	60.4								
	F			21	9.6	29	13.4	32	16.5								
Section de pharmacie	Cantonal			Ens.	Tot	15	8.7	18	7.5	16	9.1	16	7.6				
					F	0	0	2	0.6	1	0.5	1	0.7				
				Assist.	Tot	24	15.8	26	18.8	26	19.7	35	27.7				
					F	16	9.6	15	10.9	16	11.9	20	15.2				
		PAT	Tot	13	9.9	13	9.1	13	9.6	14	10						
			F	9	6.6	9	6.6	10	7.6	11	7.9						
		Appr.	Tot	1	1	2	2	2	2	1	1						
			F	1	1	2	2	2	2	1	1						
		Total	Tot	53	35.4	59	37.4	57	40.4	66	46.2						
			F	26	17.2	28	20	29	22	33	24.8						
		Section de pharmacie	Tous confondus	Ens.	Tot	15	8.7	18	7.5	16	9.1	16	7.6				
					F	0	0	2	0.6	1	0.5	1	0.7				
				Assist.	Tot	52	32.8	52	34.1	48	34.2	41	31.7				
					F	34	20.2	27	16.9	28	19.8	23	17				
PAT	Tot			15	10.9	16	10.3	16	10.5	18	11.3						
	F			10	6.8	10	6.7	12	7.9	14	8.7						
Appr.	Tot			1	1	2	2	2	2	1	1						
	F			1	1	2	2	2	2	1	1						
Total	Tot			83	53.4	88	53.8	82	55.8	76	51.6						
	F			45	28	41	26.1	43	30.2	39	27.4						

T 7.3: Statistique du personnel par domaine scientifique en nombre de contrats et en EPT au 31.12

Subdivision	Financement	Cat. pers.	2000		2001		2002		2003		2004		2005		
			Cont.	EPT	Cont.	EPT	Cont.	EPT	Cont.	EPT	Cont.	EPT	Cont.	EPT	
Domaine médecine, partie UNIL	Cantonal	Ens.	Tot	74	48.9	77	49	68	45.8	74	52.7	78	54.1	80	55.1
			F	16	9.6	17	12.1	14	9.6	18	11.7	22	13.4	24	14.9
		Assist.	Tot	132	68.8	133	78.4	151	91.8	147	88.9	145	80.3	153	93
			F	66	32.2	64	34.8	72	44.8	80	46.8	76	39.5	91	55
		PAT	Tot	100	78.9	96	75.7	103	78.8	89	70.1	91	69.4	99	78.1
			F	67	49.8	64	47.5	74	53.3	66	49.5	63	46	67	50.6
	Appr.	Tot	9	9	11	11	13	13	13	13	12	12	9	9	
		F	5	5	6	6	7	7	6	6	6	6	5	5	
	Total	Tot	315	205.6	317	214	335	229.3	323	224.7	326	215.8	341	235.1	
		F	154	96.6	151	100.4	167	114.7	170	114	167	104.9	187	125.5	
	Tous confondus	Ens.	Tot	87	57.9	94	61.2	85	57.2	88	63.1	91	63.7	97	65.8
			F	19	11.6	24	16.6	20	13.6	20	12.8	24	14.9	28	17.2
		Assist.	Tot	224	139.9	200	131.9	208	131.5	200	126.2	194	116.2	200	128.4
			F	116	70.8	98	61.4	103	66.2	107	66	103	58.8	120	77.3
		PAT	Tot	157	117.6	145	106.9	149	108.4	147	113.1	147	109.3	151	113.5
			F	112	78.3	104	72.3	112	77	112	83	110	77.9	111	79.2
	Appr.	Tot	10	10	12	12	13	13	13	13	12	12	9	9	
		F	6	6	7	7	7	7	6	6	6	6	5	5	
Total	Tot	478	325.3	451	311.9	455	310.1	448	315.3	444	301.1	457	316.6		
	F	253	166.7	233	157.3	242	163.8	245	167.8	243	157.6	264	178.7		
Domaine Biologie	Cantonal	Ens.	Tot	43	24.6	46	26	52	33.6	58	39.4	61	41.5	62	43.9
			F	5	1.8	4	1.6	7	4.2	7	5.1	9	5.1	10	5.4
		Assist.	Tot	74	47.2	76	44.6	79	51.9	99	62.4	115	74.1	146	107.3
			F	30	18.8	26	16.3	33	22.2	41	26.3	48	31.8	69	50.1
		PAT	Tot	38	26.5	42	28.8	48	35	66	47.8	68	49.5	93	69.8
			F	28	18	32	20	35	22.7	42	27	45	29.6	61	43
	Appr.	Tot	4	4	2	2	5	5	5	5	6	6	5	5	
		F	1	1	0	0	2	2	4	4	6	6	5	5	
	Total	Tot	159	102.2	166	101.3	184	125.5	228	154.5	250	171.1	306	225.9	
		F	64	39.6	62	37.9	77	51.1	94	62.4	108	72.4	145	103.5	
	Tous confondus	Ens.	Tot	49	27.9	53	30.9	56	36.8	60	41.4	67	46	69	47.7
			F	6	1.9	6	3.1	7	4.2	7	5.1	11	6.4	12	6.7
		Assist.	Tot	114	74.1	118	75.9	128	83.8	153	100.2	172	113.7	200	146.9
			F	44	27.5	42	26.3	49	31.7	65	42.9	76	51.7	101	73
		PAT	Tot	52	35.6	60	40.9	66	47.6	82	58.5	90	65.8	112	81.6
			F	37	23.9	45	28.6	49	32.2	53	33.9	57	37.9	73	50.2
	Appr.	Tot	4	4	2	2	5	5	5	5	6	6	5	5	
		F	1	1	0	0	2	2	4	4	6	6	5	5	
Total	Tot	219	141.5	233	149.7	255	173.2	300	205.1	335	231.5	386	281.2		
	F	88	54.3	93	58	107	70.1	129	85.9	150	101.9	191	134.8		
Sciences cliniques, Médecine et santé communautaires	Cantonal	Ens.	Tot	50	29.3	56	31.1	61	34.8	79	39.1	78	40.2	79	44.1
			F	6	3.5	6	3	8	4.1	14	6.3	11	5.9	14	7.8
		Assist.	Tot	N/A	N/A	N/A	N/A	N/A	N/A	N/A	N/A	N/A	N/A	N/A	N/A
			F	N/A	N/A	N/A	N/A	N/A	N/A	N/A	N/A	N/A	N/A	N/A	N/A
		PAT	Tot	N/A	N/A	N/A	N/A	N/A	N/A	N/A	N/A	N/A	N/A	N/A	N/A
			F	N/A	N/A	N/A	N/A	N/A	N/A	N/A	N/A	N/A	N/A	N/A	N/A
	Appr.	Tot	N/A	N/A	N/A	N/A	N/A	N/A	N/A	N/A	N/A	N/A	N/A	N/A	
		F	N/A	N/A	N/A	N/A	N/A	N/A	N/A	N/A	N/A	N/A	N/A	N/A	
	Total	Tot	N/A	N/A	N/A	N/A	N/A	N/A	N/A	N/A	N/A	N/A	N/A	N/A	
		F	N/A	N/A	N/A	N/A	N/A	N/A	N/A	N/A	N/A	N/A	N/A	N/A	
	Tous confondus	Ens.	Tot	55	33.4	62	35.3	66	39	82	41.1	81	41.2	90	45.9
			F	6	3.5	6	3	8	4.1	14	6.3	12	6	16	7.9
		Assist.	Tot	N/A	N/A	N/A	N/A	N/A	N/A	N/A	N/A	N/A	N/A	N/A	N/A
			F	N/A	N/A	N/A	N/A	N/A	N/A	N/A	N/A	N/A	N/A	N/A	N/A
		PAT	Tot	N/A	N/A	N/A	N/A	N/A	N/A	N/A	N/A	N/A	N/A	N/A	N/A
			F	N/A	N/A	N/A	N/A	N/A	N/A	N/A	N/A	N/A	N/A	N/A	N/A
	Appr.	Tot	N/A	N/A	N/A	N/A	N/A	N/A	N/A	N/A	N/A	N/A	N/A	N/A	
		F	N/A	N/A	N/A	N/A	N/A	N/A	N/A	N/A	N/A	N/A	N/A	N/A	
Total	Tot	N/A	N/A	N/A	N/A	N/A	N/A	N/A	N/A	N/A	N/A	N/A	N/A		
	F	N/A	N/A	N/A	N/A	N/A	N/A	N/A	N/A	N/A	N/A	N/A	N/A		

T 7.3: Statistique du personnel par domaine scientifique en nombre de contrats et en EPT au 31.12

Subdivision	Financement	Cat. pers.	2000		2001		2002		2003		2004		2005					
			Cont.	EPT	Cont.	EPT	Cont.	EPT	Cont.	EPT	Cont.	EPT	Cont.	EPT				
Sciences cliniques, CHUV	Cantonal	Ens.	Tot	209	130.4	238	150.1	259	164.5	282	182.6	309	187.7	321	208.3			
			F	28	16.1	34	20.2	36	22	42	26.2	48	28.6	57	35.4			
		Assist.	Tot	N/A	N/A	N/A	N/A	N/A	N/A	N/A	N/A	N/A	N/A	N/A	N/A	N/A		
			F	N/A	N/A	N/A	N/A	N/A	N/A	N/A	N/A	N/A	N/A	N/A	N/A	N/A		
		PAT	Tot	N/A	N/A	N/A	N/A	N/A	N/A	N/A	N/A	N/A	N/A	N/A	N/A	N/A		
			F	N/A	N/A	N/A	N/A	N/A	N/A	N/A	N/A	N/A	N/A	N/A	N/A	N/A		
		Appr.	Tot	N/A	N/A	N/A	N/A	N/A	N/A	N/A	N/A	N/A	N/A	N/A	N/A	N/A		
			F	N/A	N/A	N/A	N/A	N/A	N/A	N/A	N/A	N/A	N/A	N/A	N/A	N/A		
		Total	Tot	N/A	N/A	N/A	N/A	N/A	N/A	N/A	N/A	N/A	N/A	N/A	N/A	N/A		
			F	N/A	N/A	N/A	N/A	N/A	N/A	N/A	N/A	N/A	N/A	N/A	N/A	N/A		
		Sciences cliniques, Département et services universitaires de psychiatrie	Tous confondus	Ens.	Tot	214	132.7	244	152.9	267	168.3	287	185.7	314	191.7	342	214.6	
					F	28	16.1	35	21.2	38	24	43	27.2	49	29.5	59	36.5	
				Assist.	Tot	N/A	N/A	N/A	N/A	N/A	N/A	N/A	N/A	N/A	N/A	N/A	N/A	N/A
					F	N/A	N/A	N/A	N/A	N/A	N/A	N/A	N/A	N/A	N/A	N/A	N/A	N/A
PAT	Tot			N/A	N/A	N/A	N/A	N/A	N/A	N/A	N/A	N/A	N/A	N/A	N/A	N/A		
	F			N/A	N/A	N/A	N/A	N/A	N/A	N/A	N/A	N/A	N/A	N/A	N/A	N/A		
Appr.	Tot			N/A	N/A	N/A	N/A	N/A	N/A	N/A	N/A	N/A	N/A	N/A	N/A	N/A		
	F			N/A	N/A	N/A	N/A	N/A	N/A	N/A	N/A	N/A	N/A	N/A	N/A	N/A		
Total	Tot			N/A	N/A	N/A	N/A	N/A	N/A	N/A	N/A	N/A	N/A	N/A	N/A	N/A		
	F			N/A	N/A	N/A	N/A	N/A	N/A	N/A	N/A	N/A	N/A	N/A	N/A	N/A		
Géosciences et environnement, Décanat	Cantonal			Ens.	Tot	42	27.8	39	25.7	40	28.6	45	31	64	39.5	55	36.9	
					F	5	2.3	5	2.3	5	2.3	6	3.3	7	3.2	6	3.3	
				Assist.	Tot	N/A	N/A	N/A	N/A	N/A	N/A	N/A	N/A	N/A	N/A	N/A	N/A	N/A
					F	N/A	N/A	N/A	N/A	N/A	N/A	N/A	N/A	N/A	N/A	N/A	N/A	N/A
		PAT	Tot	N/A	N/A	N/A	N/A	N/A	N/A	N/A	N/A	N/A	N/A	N/A	N/A	N/A		
			F	N/A	N/A	N/A	N/A	N/A	N/A	N/A	N/A	N/A	N/A	N/A	N/A	N/A		
		Appr.	Tot	N/A	N/A	N/A	N/A	N/A	N/A	N/A	N/A	N/A	N/A	N/A	N/A	N/A		
			F	N/A	N/A	N/A	N/A	N/A	N/A	N/A	N/A	N/A	N/A	N/A	N/A	N/A		
		Total	Tot	N/A	N/A	N/A	N/A	N/A	N/A	N/A	N/A	N/A	N/A	N/A	N/A	N/A		
			F	N/A	N/A	N/A	N/A	N/A	N/A	N/A	N/A	N/A	N/A	N/A	N/A	N/A		
		Géosciences et environnement, Décanat	Tous confondus	Ens.	Tot	43	28	41	25.8	41	28.7	46	31.1	64	39.5	59	37.3	
					F	5	2.3	5	2.3	5	2.3	5	2.3	7	3.2	6	3.3	
				Assist.	Tot	N/A	N/A	N/A	N/A	N/A	N/A	N/A	N/A	N/A	N/A	N/A	N/A	N/A
					F	N/A	N/A	N/A	N/A	N/A	N/A	N/A	N/A	N/A	N/A	N/A	N/A	N/A
PAT	Tot			N/A	N/A	N/A	N/A	N/A	N/A	N/A	N/A	N/A	N/A	N/A	N/A	N/A		
	F			N/A	N/A	N/A	N/A	N/A	N/A	N/A	N/A	N/A	N/A	N/A	N/A	N/A		
Appr.	Tot			N/A	N/A	N/A	N/A	N/A	N/A	N/A	N/A	N/A	N/A	N/A	N/A	N/A		
	F			N/A	N/A	N/A	N/A	N/A	N/A	N/A	N/A	N/A	N/A	N/A	N/A	N/A		
Total	Tot			N/A	N/A	N/A	N/A	N/A	N/A	N/A	N/A	N/A	N/A	N/A	N/A	N/A		
	F			N/A	N/A	N/A	N/A	N/A	N/A	N/A	N/A	N/A	N/A	N/A	N/A	N/A		
Géosciences et environnement, Décanat	Cantonal			Ens.	Tot							4	1.4	5	2.6	5	2.5	
					F							1	0.1	0	0			
				Assist.	Tot								19	9.3	7	4.8	9	6.2
					F								3	1.2	1	0.5	3	1.7
		PAT	Tot								7	4.7	8	5.5	8	5.5		
			F								3	1.6	3	1.6	4	2.1		
		Appr.	Tot															
			F															
		Total	Tot	0	0	0	0	0	0	0	30	15.4	20	12.9	22	14.2		
			F	0	0	0	0	0	0	0	7	2.9	4	2.1	7	3.8		
		Géosciences et environnement, Décanat	Tous confondus	Ens.	Tot							4	1.4	6	3.6	6	2.7	
					F							1	0.1	0	0	1	0.2	
				Assist.	Tot								23	12.6	7	4.8	9	6.2
					F								4	2.2	1	0.5	3	1.7
PAT	Tot										7	4.7	8	5.5	8	5.5		
	F										3	1.6	3	1.6	4	2.1		
Appr.	Tot																	
	F																	
Total	Tot			0	0	0	0	0	0	0	34	18.7	21	13.9	23	14.3		
	F			0	0	0	0	0	0	0	8	3.9	4	2.1	8	4		

T 7.3: Statistique du personnel par domaine scientifique en nombre de contrats et en EPT au 31.12

Subdivision	Financement	Cat. pers.	2000		2001		2002		2003		2004		2005		
			Cont.	EPT	Cont.	EPT	Cont.	EPT	Cont.	EPT	Cont.	EPT	Cont.	EPT	
Sciences de la Terre	Cantonal	Ens.	Tot	20	13.5	19	13.4	20	13.5	24	14.6	22	15.2	25	16.2
			F	1	1	1	1	1	1	1	1	1	1	1	
		Assist.	Tot	42	14.4	42	13.7	38	13.3	51	22.9	42	15.9	64	28
			F	8	2.6	12	4.1	12	5.1	14	5.4	16	5.8	16	7.2
		PAT	Tot	19	12	21	13.5	21	13.2	21	13.1	21	13.2	23	14.3
			F	7	3.6	8	3.6	9	4.1	8	4	10	5.4	11	5.9
	Appr.	Tot	0	0	2	2	2	2	2	2	2	2	2	2	
		F	0	0	2	2	2	2	2	2	1	1			
	Total	Tot	81	39.9	84	42.6	81	41.9	98	52.6	87	46.2	114	60.5	
		F	16	7.2	23	10.7	24	12.2	25	12.4	28	13.2	27	13.1	
	Tous confondus	Ens.	Tot	22	14.6	21	14.4	21	13.6	26	14.7	25	15.4	27	16.3
			F	1	1	1	1	1	1	1	1	1	1		
		Assist.	Tot	76	36.3	69	31.3	61	27.8	77	40.5	65	28.8	97	46.9
			F	12	4.9	16	6.6	18	9	22	10.6	24	9.9	27	13.7
		PAT	Tot	25	14.3	29	16.4	28	17	24	13.8	23	13.9	25	15
			F	8	3.7	10	3.8	11	4.5	9	4.1	11	5.8	12	6.3
	Appr.	Tot	0	0	2	2	2	2	2	2	2	2	2	2	
		F	0	0	2	2	2	2	2	2	1	1			
Total	Tot	123	65.1	121	64.1	112	60.4	129	71	115	60.1	151	80.2		
	F	21	9.6	29	13.4	32	16.5	34	17.7	37	17.7	39	20		
Géosciences et environnement, Géographie	Cantonal	Ens.	Tot					16	8.3	17	9.1	18	9.6		
			F					3	2.3	4	2.5	4	2.5		
		Assist.	Tot					17	7.5	20	10.6	29	16.8		
			F					3	1.1	4	2.5	11	6.8		
		PAT	Tot					3	2.5	4	2.9	5	3.4		
			F					1	0.5	3	1.9	4	2.4		
	Appr.	Tot													
		F													
	Total	Tot					36	18.3	41	22.6	52	29.8			
		F					7	3.9	11	6.9	19	11.7			
	Tous confondus	Ens.	Tot						17	9.1	19	9.9	19	9.9	
			F							4	2.5	4	2.5		
		Assist.	Tot							19	8.8	23	11.8	34	19.1
			F							5	2.4	6	3.3	13	7.6
		PAT	Tot							5	3	7	4.2	5	3.4
			F							3	1	6	3.2	4	2.4
	Appr.	Tot													
		F													
Total	Tot							41	20.9	49	25.9	58	32.4		
	F							12	5.9	16	9	21	12.5		
Rectorat et ses services	Cantonal	Ens.	Tot	7	3.6	6	3.3	6	3.5	12	6.2	2	0.8	1	0.5
			F	5	2.9	3	1.7	3	1.1	8	3	0	0		
		Assist.	Tot	20	10.7	11	4.7	9	4	36	14.9	31	15.2	10	5
			F	13	6.9	5	2	3	0.9	19	7.7	20	9.4	6	3.4
		PAT	Tot	24	20.7	29	22.6	25	20.4	37	28.3	36	27.6	41	29.7
			F	17	14.7	22	17.2	20	15.7	27	19.9	29	21.8	30	21.1
	Appr.	Tot	0	0	0	0	0	0	0	0	0	0	1	1	
		F	0	0	0	0	0	0	0	0	0	0			
	Total	Tot	51	35	46	30.6	40	27.9	85	49.3	69	43.5	53	36.2	
		F	35	24.5	30	20.9	26	17.7	54	30.6	49	31.2	36	24.5	
	Tous confondus	Ens.	Tot	7	3.6	7	3.8	6	3.5	12	6.2	2	0.8	1	0.5
			F	5	2.9	4	2.2	3	1.1	8	3	0	0		
		Assist.	Tot	24	12.8	13	5.8	14	6.9	43	17.8	35	18.1	14	7.1
			F	14	7.5	7	3.1	7	3	25	9.8	21	10	8	4.2
		PAT	Tot	28	23.7	33	26.1	30	24.5	41	31.2	38	28.9	46	32.8
			F	21	17.7	26	20.7	23	18.3	30	22.3	30	22.6	34	23.7
	Appr.	Tot	0	0	0	0	0	0					1	1	
		F	0	0	0	0	0	0							
Total	Tot	59	40.1	53	35.7	50	34.9	96	55.1	75	47.7	62	41.4		
	F	40	28.1	37	26	33	22.4	63	35.1	51	32.6	42	27.8		

T 7.3: Statistique du personnel par domaine scientifique en nombre de contrats et en EPT au 31.12

Subdivision	Financement	Cat. pers.	2000		2001		2002		2003		2004		2005					
			Cont.	EPT	Cont.	EPT	Cont.	EPT	Cont.	EPT	Cont.	EPT	Cont.	EPT				
Affaires étudiantes	Cantonal	Ens.	Tot	0	0	0	0	0	0	0	0	0	0					
			F	0	0	0	0	0	0	0	0	0	0	0				
		Assist.	Tot	2	1.3	1	0.5	2	0.8	1	0.5	2	0.8	1	0.8			
			F	1	0.8	0	0	0	0	1	0.5	1	0.5	1	0.8			
		PAT	Tot	25	18.6	23	18.9	24	18.6	29	22.8	30	22.3	27	21.2			
			F	19	13.6	17	13.7	18	13.4	20	15.3	19	13.8	17	12.7			
		Appr.	Tot	0	0	0	0	0	0	0	0	0	0	1	1			
			F	0	0	0	0	0	0	0	0	0	0	1	1			
		Total	Tot	27	19.9	24	19.4	26	19.4	30	23.3	32	23.1	29	22.9			
			F	20	14.4	17	13.7	18	13.4	21	15.8	20	14.3	19	14.5			
		Centres spécialisés	Tous confondus	Ens.	Tot	0	0	0	0	0	0	0	0	0	0			
					F	0	0	0	0	0	0	0	0	0	0	0		
				Assist.	Tot	2	1.3	1	0.5	3	1.3	2	1	3	1.6	1	0.8	
					F	1	0.8	0	0	1	0.5	2	1	1	0.5	1	0.8	
PAT	Tot			42	31.8	37	29.6	40	31.8	29	22.8	35	25.4	44	34.4			
	F			32	24	30	24.1	31	24.3	20	15.3	21	15	32	24.7			
Appr.	Tot			0	0	0	0	0	0	0	0	0	0	1	1			
	F			0	0	0	0	0	0	0	0	0	0	1	1			
Total	Tot			44	33.1	38	30.1	43	33.1	31	23.8	38	26.9	46	36.1			
	F			33	24.8	30	24.1	32	24.8	22	16.3	22	15.5	34	26.4			
Services administratifs	Cantonal			Ens.	Tot	0	0	0	0	0	0	0	0	1	0.5	3	1.6	
					F	0	0	0	0	0	0	0	0	0	0	2	1.1	
				Assist.	Tot	2	1.2	9	5.3	12	6.5	3	1.9	2	1.5	2	1.5	
					F	1	0.8	3	1.8	5	2.7	2	1.5	2	1.5	1	0.8	
		PAT	Tot	44	38.4	52	43.1	71	59.5	76	65.6	74	64.1	67	60.6			
			F	14	10.7	18	12.4	30	22.3	25	17.3	28	19.1	23	17.5			
		Appr.	Tot	2	2	2	2	3	3	6	6	6	6	7	7			
			F	0	0	0	0	0	0	1	1	1	1	3	3			
		Total	Tot	48	41.6	63	50.4	86	69	85	73.5	83	72.1	79	70.7			
			F	15	11.5	21	14.2	35	25	28	19.8	31	21.6	29	22.4			
		Services administratifs	Tous confondus	Ens.	Tot	0	0	0	0	0	0	0	0	1	0.5	3	1.6	
					F	0	0	0	0	0	0	0	0	0	0	2	1.1	
				Assist.	Tot	2	1.2	10	5.7	12	6.5	3	1.9	2	1.5	2	1.5	
					F	1	0.8	3	1.8	5	2.7	2	1.5	2	1.5	1	0.8	
PAT	Tot			71	49.5	83	57.4	107	75.9	118	81.6	117	82.3	99	76.5			
	F			33	18.3	43	22.6	57	34.4	58	28.4	63	31.2	48	27.1			
Appr.	Tot			2	2	2	2	3	3	6	6	6	6	7	7			
	F			0	0	0	0	0	0	1	1	1	1	3	3			
Total	Tot			75	52.7	95	65.1	122	85.4	127	89.5	126	90.3	111	86.6			
	F			34	19.1	46	24.4	62	37	61	30.9	66	33.7	54	32			
Services administratifs	Cantonal			Ens.	Tot	0	0	0	0	0	0	0	0	0	0			
					F	0	0	0	0	0	0	0	0	0	0	0		
				Assist.	Tot	1	0.3	0	0	0	0	0	0	0	0	0		
					F	1	0.3	0	0	0	0	0	0	0	0	0	0	
		PAT	Tot	25	21.7	30	26.7	29	26.1	31	28.5	32	28.6	35	31.1			
			F	15	12.4	18	15.4	16	13.4	18	15.6	19	15.8	23	19.7			
		Appr.	Tot	0	0	0	0	0	0	0	0	0	0	1	1			
			F	0	0	0	0	0	0	0	0	0	0	1	1			
		Total	Tot	26	22	30	26.7	29	26.1	31	28.5	32	28.6	36	32.1			
			F	16	12.7	18	15.4	16	13.4	18	15.6	19	15.8	24	20.7			
		Services administratifs	Tous confondus	Ens.	Tot	0	0	0	0	0	0	0	0	0	0			
					F	0	0	0	0	0	0	0	0	0	0	0		
				Assist.	Tot	1	0.3	0	0	0	0	1	0.5	0	0	0		
					F	1	0.3	0	0	0	0	1	0.5	0	0	0		
PAT	Tot			27	23.7	31	27.7	31	27.5	32	28.9	32	28.6	36	31.5			
	F			17	14.4	19	16.4	18	14.8	19	16	19	15.8	24	20.1			
Appr.	Tot			0	0	0	0	0	0	0	0	0	0	1	1			
	F			0	0	0	0	0	0	0	0	0	0	1	1			
Total	Tot			28	24	31	27.7	31	27.5	33	29.4	32	28.6	37	32.5			
	F			18	14.7	19	16.4	18	14.8	20	16.5	19	15.8	25	21.1			

T 7.3: Statistique du personnel par domaine scientifique en nombre de contrats et en EPT au 31.12

Subdivision	Financement	Cat. pers.	2000		2001		2002		2003		2004		2005					
			Cont.	EPT	Cont.	EPT	Cont.	EPT	Cont.	EPT	Cont.	EPT	Cont.	EPT				
Bâtiments	Cantonal	Ens.	Tot	0	0	0	0	0	0	0	0	0	0					
			F	0	0	0	0	0	0	0	0	0	0	0				
		Assist.	Tot	0	0	0	0	0	0	0	0	0	0	0				
			F	0	0	0	0	0	0	0	0	0	0	0	0			
		PAT	Tot	49	45.6	48	43.9	47	43.6	49	45.1	50	45.8	51	46			
			F	10	6.6	10	6.6	10	6.6	11	7.1	12	7.8	13	8.5			
		Appr.	Tot	0	0	0	0	0	0	0	0	0	0	0				
			F	0	0	0	0	0	0	0	0	0	0	0				
		Total	Tot	49	45.6	48	43.9	47	43.6	49	45.1	50	45.8	51	46			
			F	10	6.6	10	6.6	10	6.6	11	7.1	12	7.8	13	8.5			
		SVS	Tous confondu	Ens.	Tot	0	0	0	0	0	0	0	0	0	0			
					F	0	0	0	0	0	0	0	0	0	0	0		
				Assist.	Tot	0	0	0	0	0	0	0	0	0	0	0		
					F	0	0	0	0	0	0	0	0	0	0	0		
PAT	Tot			49	45.6	48	43.9	47	43.6	49	45.1	50	45.8	51	46			
	F			10	6.6	10	6.6	10	6.6	11	7.1	12	7.8	13	8.5			
Appr.	Tot			0	0	0	0	0	0	0	0	0	0	0				
	F			0	0	0	0	0	0	0	0	0	0	0				
Total	Tot			49	45.6	48	43.9	47	43.6	49	45.1	50	45.8	51	46			
	F			10	6.6	10	6.6	10	6.6	11	7.1	12	7.8	13	8.5			
SVS	Cantonal			Ens.	Tot					2	2							
					F					1	1							
				Assist.	Tot					0	0							
					F					0	0							
		PAT	Tot					2	1.7	2	1.7	4	3.7	4	3.7			
			F					2	1.7	2	1.7	3	2.7	3	2.7			
		Appr.	Tot					0	0	0	0	0	0	0				
			F					0	0	0	0	0	0	0				
		Total	Tot					4	3.7	2	1.7	4	3.7	4	3.7			
			F					3	2.7	2	1.7	3	2.7	3	2.7			
		SVS	Tous confondus	Ens.	Tot					2	2							
					F					1	1							
				Assist.	Tot					1	1							
					F					0	0							
PAT	Tot							3	2.7	3	2.7	4	3.7	4	3.7			
	F							2	1.7	3	2.7	3	2.7	3	2.7			
Appr.	Tot							0	0			0	0					
	F							0	0			0	0					
Total	Tot							6	5.7	3	2.7	4	3.7	4	3.7			
	F							3	2.7	3	2.7	3	2.7	3	2.7			
Total Sciences Humaines	Cantonal			Ens.	Tot	387	195.7	381	206.2	471	244.4	489	259.1	540	284.2	523	297.7	
					F	111	49.8	108	55.9	128	62.4	132	63.8	151	74.3	158	86.3	
				Assist.	Tot	370	218.7	390	228.5	467	267.4	470	287.9	520	319.8	580	361.9	
					F	139	84	163	93.7	203	116	197	119.5	231	138.8	264	160.7	
		PAT	Tot	83	57.5	89	58.3	96	62.1	101	67.1	104	70.6	122	79.7			
			F	66	43.6	70	43.7	74	46.1	78	51	84	54.7	98	62.3			
		Appr.	Tot	6	6	6	6	6	6	7	7	6	6	5	5			
			F	5	5	5	5	5	5	6	6	3	3	1	1			
		Total	Tot	846	477.8	866	499	1'040	579.8	1'067	621.1	1'170	680.5	1'230	744.2			
			F	321	182.4	346	198.3	410	229.4	413	240.2	469	270.7	521	310.2			
		Total Sciences Humaines	Tous confondus	Ens.	Tot	439	216.3	453	233	522	264.3	530	278.5	576	296.4	561	310.3	
					F	126	56.3	133	66.6	149	72.8	151	75.5	166	80.6	173	92.7	
				Assist.	Tot	451	266.5	509	298.1	619	348.6	602	362.1	634	382.7	722	443.2	
					F	172	103.3	212	123.4	282	158.7	262	154.5	283	166.1	324	193.3	
PAT	Tot			97	65	117	71.1	123	75.9	129	81	131	84.5	155	96.5			
	F			77	49.9	91	52.5	96	57	101	61.7	109	66.9	125	75.7			
Appr.	Tot			6	6	6	6	6	6	7	7	6	6	5	5			
	F			5	5	5	5	5	5	6	6	3	3	1	1			
Total	Tot			993	553.8	1'085	608.2	1'270	694.8	1'268	728.6	1'347	769.5	1'443	854.9			
	F			380	214.5	441	247.4	532	293.5	520	297.6	561	316.6	623	362.7			

T 7.3: Statistique du personnel par domaine scientifique en nombre de contrats et en EPT au 31.12

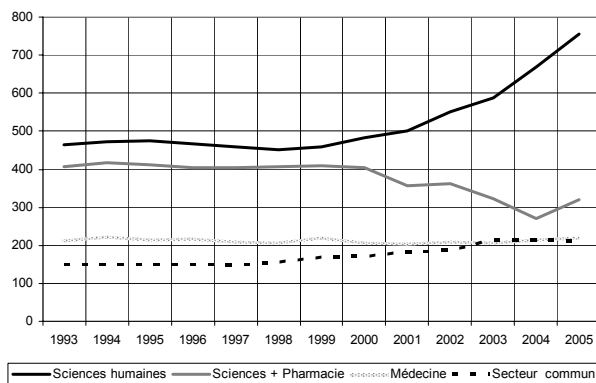
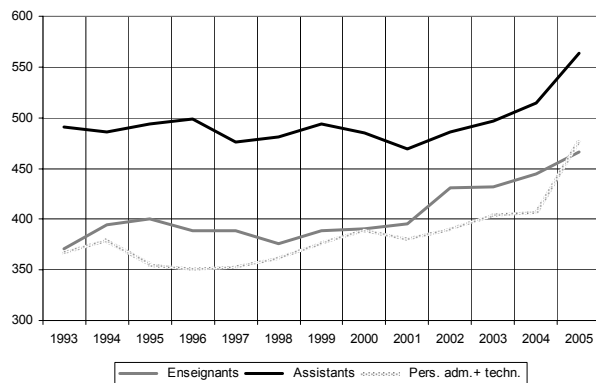
Subdivision	Financement	Cat. pers.	2000		2001		2002		2003		2004		2005				
			Cont.	EPT	Cont.	EPT	Cont.	EPT	Cont.	EPT	Cont.	EPT	Cont.	EPT			
Total Sciences exactes et naturelles + Pharmacie	Cantonal	Ens.	Tot	160	103.7	140	85.4	145	94.3	138	79.5	126	76.5	132	83.3		
			F	11	5.5	9	3.9	13	8	16	10.1	17	9.5	17	9.6		
		Assist.	Tot	340	185.8	287	157.8	303	170	255	148.4	217	122.3	286	178.5		
			F	101	56.5	82	46.7	91	54	95	56.9	87	48.7	124	78.2		
		PAT	Tot	143	107.8	126	91.9	131	97.2	116	82	106	75	135	97.1		
			F	73	45.6	69	42.6	74	46.8	67	42.5	63	40	83	55.2		
		Appr.	Tot	22	22	11	11	14	14	12	12	12	12	8	8		
			F	8	8	5	5	7	7	9	9	9	9	6	6		
		Total	Tot	665	419.2	564	346.1	593	375.5	521	321.9	461	285.8	561	366.9		
			F	193	115.5	165	98.1	185	115.8	187	118.4	176	107.1	230	148.9		
		Tous confondus		Ens.	Tot	176	112.8	160	97.4	164	103.5	153	83.9	145	83.5	150	88.5
					F	17	7.3	16	7.5	17	9.2	20	11.4	20	10.9	22	11.2
				Assist.	Tot	551	326	435	256.8	464	272.9	360	219.5	321	188.1	408	257.7
					F	179	106.1	131	75.8	146	88.1	138	85.5	136	79.3	187	119.5
PAT	Tot			174	127.1	163	113.7	167	121	145	98.7	142	98.4	162	114.5		
	F			90	55.8	88	53.1	94	58	86	52.7	82	51.8	96	62.7		
Appr.	Tot			22	22	11	11	14	14	12	12	12	12	8	8		
	F			8	8	5	5	7	7	9	9	9	9	6	6		
Total	Tot			923	587.9	769	478.8	809	511.4	670	414.1	620	381.9	728	468.7		
	F			294	177.1	240	141.3	264	162.2	253	158.6	247	150.9	311	199.3		
Médecine, partie UNIL	Cantonal			Ens.	Tot	74	48.9	77	49	68	45.8	74	52.7	78	54.1	80	55.1
					F	16	9.6	17	12.1	14	9.6	18	11.7	22	13.4	24	14.9
				Assist.	Tot	132	68.8	133	78.4	151	91.8	147	88.9	145	80.3	153	93
					F	66	32.2	64	34.8	72	44.8	80	46.8	76	39.5	91	55
		PAT	Tot	100	78.9	96	75.7	103	78.8	89	70.1	91	69.4	99	78.1		
			F	67	49.8	64	47.5	74	53.3	66	49.5	63	46	67	50.6		
		Appr.	Tot	9	9	11	11	13	13	13	13	12	12	9	9		
			F	5	5	6	6	7	7	6	6	6	6	5	5		
		Total	Tot	315	205.6	317	214	335	229.3	323	224.7	326	215.8	341	235.1		
			F	154	96.6	151	100.4	167	114.7	170	114	167	104.9	187	125.5		
		Tous confondus		Ens.	Tot	87	57.9	94	61.2	85	57.2	88	63.1	91	63.7	97	65.8
					F	19	11.6	24	16.6	20	13.6	20	12.8	24	14.9	28	17.2
				Assist.	Tot	224	139.9	200	131.9	208	131.5	200	126.2	194	116.2	200	128.4
					F	116	70.8	98	61.4	103	66.2	107	66	103	58.8	120	77.3
PAT	Tot			157	117.6	145	106.9	149	108.4	147	113.1	147	109.3	151	113.5		
	F			112	78.3	104	72.3	112	77	112	83	110	77.9	111	79.2		
Appr.	Tot			10	10	12	12	13	13	13	13	12	12	9	9		
	F			6	6	7	7	7	7	6	6	6	6	5	5		
Total	Tot			478	325.3	451	311.9	455	310.1	448	315.3	444	301.1	457	316.6		
	F			253	166.7	233	157.3	242	163.8	245	167.8	243	157.6	264	178.7		
Secteur commun	Cantonal			Ens.	Tot	7	3.6	6	3.3	8	5.5	12	6.2	3	1.3	4	2.1
					F	5	2.9	3	1.7	4	2.1	8	3	0	0	2	1.1
				Assist.	Tot	25	13.4	21	10.5	23	11.3	40	17.3	35	17.5	13	7.3
					F	16	8.8	8	3.8	8	3.6	22	9.7	23	11.4	8	4.9
		PAT	Tot	167	144.9	182	155.1	198	169.9	224	192	226	192	225	192.2		
			F	75	58	85	65.3	96	73.1	103	76.9	110	80.9	109	82.2		
		Appr.	Tot	2	2	2	2	3	3	6	6	6	6	10	10		
			F	0	0	0	0	0	0	1	1	1	1	5	5		
		Total	Tot	201	163.9	211	170.9	232	189.7	282	221.4	270	216.7	252	211.6		
			F	96	69.7	96	70.8	108	78.8	134	90.6	134	93.3	124	93.2		
		Tous confondus		Ens.	Tot	7	3.6	7	3.8	8	5.5	12	6.2	3	1.3	4	2.1
					F	5	2.9	4	2.2	4	2.1	8	3	0	0	2	1.1
				Assist.	Tot	29	15.6	24	12	30	15.7	49	21.2	40	21.2	17	9.4
					F	17	9.3	10	4.9	13	6.2	30	12.8	24	12	10	5.7
PAT	Tot			217	174.3	232	184.7	258	206.1	272	212.2	276	214.6	280	224.8		
	F			113	81	128	90.5	141	100.2	141	91.8	148	95	154	106.8		
Appr.	Tot			2	2	2	2	3	3	6	6	6	6	10	10		
	F			0	0	0	0	0	0	1	1	1	1	5	5		
Total	Tot			255	195.5	265	202.4	299	230.3	339	245.6	325	243	311	246.3		
	F			135	93.3	142	97.5	158	108.4	180	108.6	173	108	171	118.6		



T 7.3: Statistique du personnel par domaine scientifique en nombre de contrats et en EPT au 31.12

Subdivision	Financement	Cat. pers.	2000		2001		2002		2003		2004		2005				
			Cont.	EPT	Cont.	EPT	Cont.	EPT	Cont.	EPT	Cont.	EPT	Cont.	EPT			
Total UNIL, sans les sciences cliniques	Cantonal	Ens.	Tot	628	351.9	604	343.8	692	390	713	397.4	747	416	739	438.3		
			F	143	67.8	137	73.6	159	82.1	174	88.5	190	97.2	201	111.9		
		Assist.	Tot	867	486.6	831	475.2	944	540.4	912	542.5	917	539.9	1'032	640.6		
			F	322	181.4	317	179	374	218.3	394	232.9	417	238.4	487	298.8		
		PAT	Tot	493	389.1	493	380.9	528	407.9	530	411.2	527	406.9	581	447		
			F	281	197	288	199	318	219.3	314	219.8	320	221.5	357	250.1		
		Appr.	Tot	39	39	30	30	36	36	38	38	36	36	32	32		
			F	18	18	16	16	19	19	22	22	19	19	17	17		
		Total	Tot	2'027	1'266.6	1'958	1'229.9	2'200	1'374.3	2'193	1'389.1	2'227	1'398.8	2'384	1'557.8		
			F	764	464.2	758	467.6	870	538.6	904	563.2	946	576.1	1'062	677.7		
		Total UNIL, sans les sciences cliniques	Tous confondus	Ens.	Tot	709	390.6	714	395.4	779	430.6	783	431.7	815	444.8	812	466.6
					F	167	78.1	177	92.9	190	97.7	199	102.6	210	106.3	225	122.2
				Assist.	Tot	1'255	747.9	1'168	698.7	1'321	768.7	1'211	728.9	1'189	708	1'347	838.7
					F	484	289.5	451	265.3	544	319.1	537	318.8	546	316.2	641	395.8
PAT	Tot			645	483.9	657	476.3	697	511.3	693	504.9	696	506.7	748	549.2		
	F			392	265	411	268.3	443	292.1	440	289.1	449	291.5	486	324.3		
Appr.	Tot			40	40	31	31	36	36	38	38	36	36	32	32		
	F			19	19	17	17	19	19	22	22	19	19	17	17		
Total	Tot			2'649	1'662.5	2'570	1'601.3	2'833	1'746.6	2'725	1'703.5	2'736	1'695.5	2'939	1'886.5		
	F			1'062	651.6	1'056	643.6	1'196	727.9	1'198	732.6	1'224	733.1	1'369	859.2		

G 7.3.1: Evolution de l'effectif du personnel de l'UNIL depuis 1993





## **8. Données budgétaires**



T 8.1: Dépenses du budget de fonctionnement UNIL<sup>a</sup>

Nature de dépenses		1995	1996	1997	1998	1999	2000	2001	2002	2003	2004	2005
<b>Traitements et charges sociales du personnel</b>	mio francs courants	148.1	148.5	145.0	139.8	141.6	146.1	149.3	150.9	159.1	155.3	167.1
	mio francs constants 2005	160.3	159.5	154.9	149.3	150.0	152.4	154.2	154.9	162.3	157.2	167.1
<b>Crédits de fonctionnement</b>	mio francs courants	32.0	31.8	27.2	28.9	30.1	23.5	25.3	27.4	31.6	33.2	56.3
	mio francs constants 2005	34.6	34.2	29.1	30.8	31.9	24.5	26.2	28.1	32.3	33.6	56.3
<b>Exploitation et entretien des bâtiments</b>	mio francs courants	13.6	13.6	12.5	13.1	13.3	13.3	12.9	12.3	13.3	13.5	14.9
	mio francs constants 2005	14.7	14.6	13.4	14.0	14.1	13.9	13.4	12.6	13.5	13.6	14.9
<b>Dépenses à caractère social</b>	mio francs courants	2.7	2.4	2.1	2.2	2.1	2.1	2.0	2.1	2.0	2.1	2.2
	mio francs constants 2005	2.9	2.6	2.3	2.4	2.2	2.2	2.1	2.2	2.0	2.1	2.2
<b>Total sans les cliniques</b>	mio francs courants	196.3	196.4	186.9	184.0	187.1	184.9	189.6	192.6	206.0	204.0	240.5
	mio francs constants 2005	212.5	210.8	199.7	196.5	198.2	192.9	195.8	197.7	210.1	206.5	240.5
<b>Subvention aux établissements hospitaliers universitaires</b>	mio francs courants	29.1	29.1	29.1	29.1	29.1	29.1	29.1	29.1	29.1	30.3	31.1
	mio francs constants 2005	31.5	31.3	31.1	31.1	30.9	30.4	30.1	29.9	29.7	30.7	31.1
<b>Total Budget UNIL</b>	mio francs courants	225.5	225.5	216.1	213.2	216.2	214.1	218.7	221.8	235.2	234.3	271.5
	mio francs constants 2005	244.0	242.1	230.8	227.7	229.1	223.3	225.9	227.6	239.8	237.2	271.5

a. Montants inscrits dans les caisses de l'Etat de Vaud.

Source: Comptes de l'Etat de Vaud, Indice des prix à la consommation OFS.

T 8.2: Dépenses de fonctionnement par étudiant<sup>a</sup>

		1995	1996	1997 <sup>b</sup>	1998	1999	2000	2001	2002	2003	2004	2005
<b>Effectif étudiants</b>	millier francs courants	9'046	9'183	9'461	9'746	9'758	9'896	9'836	10'136	10'190	10'206	10'467
<b>Dépenses de fonctionnement</b>	millier francs courants	225'460	225'510	216'053	213'174	216'245	214'089	218'721	221'792	235'170	234'342	271'533
	millier francs constants 2005	244'042	242'136	230'789	227'666	229'100	223'321	225'924	227'635	239'836	237'183	271'533
<b>Coûts par étudiant</b>	millier francs courants	24.9	24.6	22.8	21.9	22.2	21.6	22.2	21.9	23.1	23.0	25.9
	millier francs constants 2005	27.0	26.4	24.4	23.4	23.5	22.6	23.0	22.5	23.5	23.2	25.9

a. Montants inscrits dans les caisses de l'Etat de Vaud.

b. En 1997, un montant de Fr. 1'972'200.- a été transféré du budget de l'UNIL à celui du DFJ.

Source: Comptes de l'Etat de Vaud, Indice des prix à la consommation OFS.

T 8.3: Données de l'Accord intercantonal sur le financement des universités<sup>a</sup>

Année de décompte	Montant/étudiant	Effectif étudiants extracantonaux <sup>b</sup>	Effectif étudiants hors canton <sup>b</sup>	Recettes pour étudiants extracantonaux	Dépenses pour étudiants hors canton	Solde financier
1981	3'000	1'242	870	3'726'000	2'610'000	1'116'000
1982	3'000	1'281	964	3'841'500	2'890'500	951'000
1983	3'000	1'310	992	3'930'780	2'976'750	954'030
1984	4'000	1'380	1'019	5'519'360	4'076'800	1'442'560
1985	4'000	1'493	1'039	5'972'120	4'157'160	1'814'960
1986	5'000	1'523	1'055	7'617'050	5'274'850	2'342'200
1987	5'000	1'625	1'070	8'125'000	5'350'000	2'775'000
1988	6'000	1'656	1'107	9'696'000	6'567'498	3'128'502
1989	6'000	1'779	1'117	10'676'250	6'704'250	3'972'000
1990	7'000	1'894	1'272	13'257'125	8'905'750	4'351'375
1991	7'000	2'062	1'257	14'433'125	8'799'875	5'633'250
1992	8'000	2'249	1'298	17'994'000	10'380'000	7'614'000
1993	8'500	2'256	1'248	19'171'750	10'608'000	8'563'750
1994	8'713	2'288	1'411	19'934'200	12'288'981	7'645'219
1995	8'747	2'391	1'469	20'910'540	12'845'484	8'065'057
1996	8'914	2'498	1'546	22'266'048	13'780'348	8'485'700
1997	8'985	2'608	1'555	23'432'489	13'966'949	9'465'540
1998	9'030	2'797	1'561	25'256'211	14'095'440	11'160'771
1999 <sup>c</sup>		2'535	1'439	30'537'947	16'011'550	14'526'397
2000		2'529	1'476	32'954'969	17'428'066	15'526'903
2001		2'712	1'508	37'631'370	18'668'969	18'962'401
2002		2'749	1'520	39'793'961	19'856'250	19'937'711
2003		2'762	1'562	39'590'358	20'193'750	19'396'608
2004		2'726	1'564	38'060'345	20'260'500	17'799'845
2005		2'774	1'524	39'389'772	19'476'000	19'913'772

a. Données pour le Canton de Vaud, depuis l'entrée en vigueur de l'Accord, en francs courants.

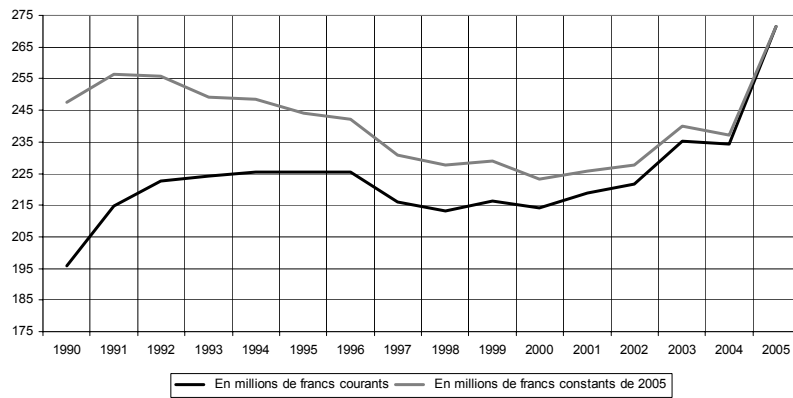
b. Moyenne des effectifs des semestres d'hiver et d'été, après déduction des étudiants dont la durée des études excède 16 semestres (médecine) ou 12 semestres (autres domaines).

c. Dès 1999, Nouvel accord avec traitement différencié de trois groupes de Facultés.

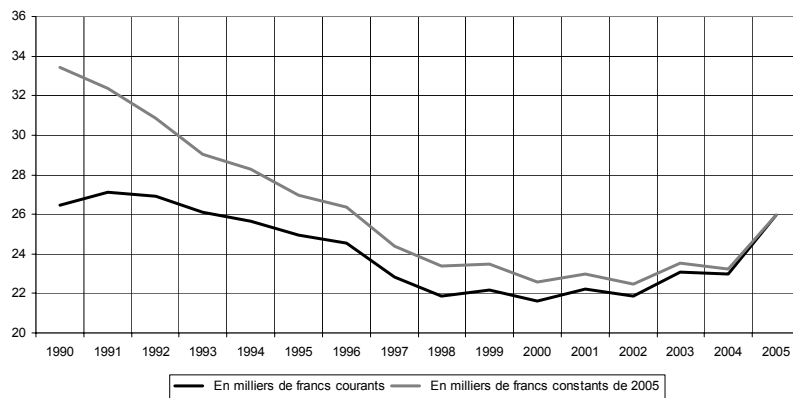
T 8.4: Couverture des dépenses par source de financement (en francs courants)

	2000		2001		2002		2003		2004		2005	
<b>Budget UNIL</b>												
Etat de Vaud	125'988'049	58.9%	120'348'780	55.0%	122'395'188	55.2%	133'841'778	56.9%	132'363'010	56.5%	167'821'546	61.8%
Subventions base LAU	45'014'304	21.0%	46'901'060	21.4%	4'948'743	22.3%	51'812'955	22.0%	53'675'634	22.9%	53'953'242	19.9%
Subventions LAU investissements	1'679'888	0.8%	4'657'522	2.1%	1'155'569	0.5%	583'599	0.2%	1'349'666	0.6%	200'000	0.1%
Total LAU	46'694'192	21.8%	51'558'582	23.6%	50'638'312	22.8%	52'396'554	22.3%	55'025'300	23.5%	54'153'242	19.9%
Accord intercantonal	32'958'364	15.4%	37'631'370	17.2%	39'793'961	17.9%	39'590'358	16.8%	38'060'345	16.2%	39'425'929	14.5%
Taxes de cours	5'463'279	2.6%	6'238'739	2.9%	6'182'299	2.8%	6'230'144	2.6%	6'025'608	2.6%	6'543'211	2.4%
Autres recettes	2'946'184	1.4%	2'943'218	1.3%	2'781'891	1.3%	31'109'758	1.3%	2'867'261	1.2%	3'589'559	1.3%
Total Budget UNIL	214'050'068	100.0%	218'720'689	100.0%	221'791'651	100.0%	235'169'809	100.0%	234'341'525	100.0%	271'533'487	100.0%
<b>Hors budget UNIL, sans cliniques</b>												
Confédération	5'061'322	7.5%	6'101'086	8.7%	7'212'264	9.2%	8'139'300	9.7%	8'357'221	10.8%	6'100'042	9.0%
Canton de Vaud	2'262'417	3.4%	7'115'055	10.1%	17'220'411	21.9%	20'249'563	24.2%	16'576'314	21.4%	7'998'927	11.8%
FNRS	21'578'749	32.1%	20'040'386	28.5%	19'202'021	24.4%	18'609'240	22.2%	16'849'992	21.8%	18'635'561	27.6%
CTI	857'549	1.3%	885'919	1.3%	871'698	1.1%	728'452	0.9%	1'455'676	1.9%	1'236'598	1.8%
Recherche EU	1'617'467	2.4%	1'539'481	2.2%	2'203'867	2.8%	2'107'649	2.5%	2'783'485	3.6%	2'614'984	3.9%
Autres Tiers	31'298'367	46.6%	28'916'670	41.2%	25'897'877	32.9%	26'152'291	31.2%	23'166'439	30.0%	23'396'579	34.6%
Etudiants, formation continue, congrès	4'484'415	6.7%	5'639'004	8.0%	6'037'541	7.7%	7'850'011	9.4%	8'132'371	10.5%	7'594'327	11.2%
Total	67'160'286	100.0%	70'237'601	100.0%	78'645'679	100.0%	83'836'504	100.0%	77'321'498	100.0%	67'577'018	100.0%
<b>Total UNIL, tous les financements, y compris l'Institut Ludwig, sans la médecine clinique</b>												
Canton	128'250'466	45.6%	1'274'638'345	44.1%	13'9615'599	46.5%	154'091'341	48.3%	148'939'324	47.8%	175'820'474	51.8%
Confédération	51'755'514	18.4%	57'659'668	20.0%	57'8505'756	19.3%	60'535'854	19.0%	63'382'521	20.3%	60'253'284	17.8%
Autres cantons	32'958'364	11.7%	37'631'370	13.0%	39'793'961	13.2%	39'590'358	12.4%	38'060'345	12.2%	39'425'929	11.6%
FNRS	21'578'749	7.7%	20'040'386	6.9%	19'202'021	6.4%	18'609'240	5.8%	16'849'992	5.4%	18'635'561	5.5%
CTI	857'549	0.3%	885'919	0.3%	871'698	0.3%	728'452	0.2%	1'455'676	0.5%	1'236'598	0.4%
Recherche EU	1'617'467	0.6%	1'539'481	0.5%	2'203'867	0.7%	2'107'649	0.7%	2'783'485	0.9%	2'614'984	0.8%
Autres Tiers	31'298'367	11.1%	28'916'670	10.0%	25'897'877	8.6%	26'152'291	8.2%	23'166'439	7.4%	23'396'579	6.9%
Etudiants, formation continue, congrès	9'947'694	3.5%	11'877'743	4.1%	12'219'840	4.1%	14'080'155	4.4%	14'157'979	4.5%	14'137'538	4.2%
Recettes diverses	2'946'184	1.0%	2'943'218	1.0%	2'781'891	0.9%	3'110'975	1.0%	2'867'261	0.9%	3'589'559	1.1%
Total	281'210'354	100.0%	288'958'290	100.0%	300'437'330	100.0%	31'9006'313	100.0%	311'663'023	100.0%	339'110'505	100.0%
<b>Recherche financée par des tiers, domaine des Hospices cantonaux (cliniques)</b>												
FNRS	10'665'997	27.9%	10'649'089	25.5%	10'623'247	25.0%	11'683'213	27.0%	10'771'469	25.4%	10'351'744	26.2%
CTI	349'317	0.9%	213'114	0.5%	287'841	0.7%	315'712	0.7%	462'670	1.1%	427'224	1.1%
Recherche EU	310'194	0.8%	915'237	2.2%	865'429	2.0%	1'719'386	4.0%	1'866'535	4.4%	1'762'084	4.5%
Autres tiers (y compris CH)	26'898'294	70.4%	29'932'006	71.8%	30'644'875	72.2%	29'591'858	68.3%	29'315'877	69.1%	27'028'171	68.3%
Total	38'223'802	100.0%	41'709'446	100.0%	42'421'392	100.0%	43'310'169	100.0%	42'416'551	100.0%	39'569'223	100.0%

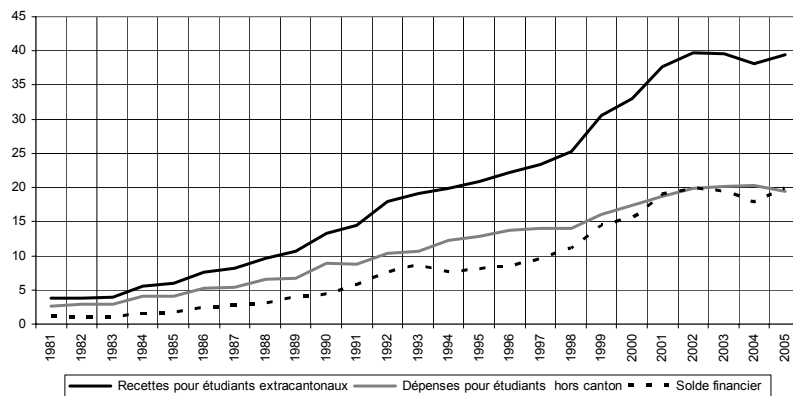
G 8.1: Dépenses du budget de fonctionnement de l'UNIL



G 8.2: Dépenses du budget de fonctionnement par étudiant



G 8.3: Données financières de l'Accord intercantonal sur le financement des universités





## **9. Formation continue**



**T 9.1: Cours organisés sous l'égide du Service de formation continue**

	1995-96	1996-97	1997-98	1999	2000	2001	2002	2003	2004	2005
<b>Participants</b>	620	817	790	1932	1535	1607	2019	2197	2174	2308
<b>Jours de cours</b>	160	123	105	132	203	222	196	331	237	529
<b>Cours (total)</b>	22	31	27	52	52	57	46	55	60	55
<b>Jours/participants</b>				4548	5552	5957	7066	10892	7186	12629
<b>Cours autofinancés</b>	15	27	26	52	52	57	46	55	60	55
<b>Cours subventionnés</b>	7	4	1	0	0	0	0	0	0	0
<b>Cours de 1 jour</b>	7	4	9	22	13	16	15	17	19	14
<b>Cours de 2 à 5 jours</b>	8	22	14	26	32	34	26	27	28	25
<b>Cours de 6 à 10 jours</b>	5	5	3	4	5	3	3	2	7	5
<b>Cours de plus de 10 jours</b>	2	0	1	0	2	2	2	9	6	11
<b>Certificats (nbre de participants)</b>	45	0	12		12	85	82	247	372	358



## **10. Bibliothèque universitaire**



## Présentation de la Bibliothèque cantonale et universitaire (BCU)

LA BCU est une institution cantonale indépendante de l'Université, rattachée au Service des affaires culturelles du Département de la formation et de la jeunesse. Sa mission est double: en tant que Bibliothèque cantonale, elle est appelée à remplir le rôle d'une bibliothèque de type national; en tant que Bibliothèque universitaire, elle sert de ressource documentaire à l'enseignement et la recherche de l'UNIL avec laquelle elle collabore étroitement.

La BCU exploite quatre sites, chacun d'eux ayant sa propre mission:

**La Bibliothèque de la Riponne (BCU/R)**, logée au Palais de Rumine, qui incarne la fonction proprement cantonale de la BCU: Dépôt légal, Documentation vaudoise et tout ce qui touche le patrimoine culturel vaudois. Orientée vers un public cultivé et les élèves des gymnases, la BCU/R acquiert des ouvrages d'intérêt général. Elle est aussi active dans le domaine musical: archives musicales, édition de catalogues, collection importante de partitions, ouvrages de musicologie, phonothèque.

**La Bibliothèque des Cèdres (BCU/C)** est constituée de l'ancienne bibliothèque de la Faculté de théologie de l'Eglise évangélique libre du Canton de Vaud, dite Bibliothèque des Pasteurs, rattachée à la BCU depuis 1965.

**La Bibliothèque de Dorigny (BCU/D)**, ouverte en 1982 dans le Bâtiment Unithèque. Elle fonctionne comme bibliothèque centrale de l'Université pour les sciences humaines et abrite en ses murs trois instituts de l'Université : l'Institut Benjamin Constant, le Centre de recherche sur les lettres romandes et l'Institut des sciences bibliques. Une partie importante de ses fonds - plus de 400'000 volumes - est en libre-accès.

**La Bibliothèque de Droit et des Sciences Economiques (BDSE)**, située dans le bâtiment Internef à Dorigny, constitue une annexe de la Bibliothèque de l'Unithèque et offre un libre accès d'environ 50'000 volumes.

## Le Réseau romand des bibliothèques

Une collaboration étroite s'est établie entre les bibliothèques universitaires de Fribourg, Genève, Lausanne et Neuchâtel, la Bibliothèque cantonale du Valais et la Bibliothèque de l'Institut suisse de droit comparé (Lausanne), qui constituent ensemble le Réseau romand, fondé sur une convention intercantonale placée sous les auspices de la Conférence universitaire de Suisse occidentale (CUSO) et qui sont rattachées directement à une base de données unique.

## T 10.1: Effectif du personnel de la BCU en 2005 en équivalents plein temps

Personnel permanent	95.2
dont personnel de formation universitaire	28.3
dont personnel avec autre formation	66.9
Personnel temporaire	10.0
Stagiaires, apprentis	16.0
Total	121. 2

## T 10.2: Etat des collections en 2005

Incunables	0
Imprimés (volumes)	1'945'084
Périodiques vivants (titres)	7'026
Microcopies (microfiches)	71'200
Enregistrements sonores	25'000
Manuscripts (fonds)	688
Partitions musicales	30'000
Archives musicales (fonds)	136
Enregistrements audio-visuels (cassettes)	9'500
CD-Rom	900

## T 10.3: Prestations aux lecteurs en 2005

	BCU/R + BCU/C	BCU/D+BDSE	BCU
Prêt à domicile (volumes)	136'856	249'140	385'996
Prêt à domicile (disques)	62'137	0	62'137
Prêt par poste (volumes)	0	0	0
Photocopies faites par lecteurs	262'884	1'918'402	2'260'982

T 10.4: Catalogue courant<sup>a</sup>

	2000	2001	2003	2004	2005
BCU/R & BCU/C	6'638	7'333	6'055	8'021	8'253
BCU/D & BDSE	11'628	13'043	13'177	10'557	10'287
Total notices nouvelles BCU	18'266	20'376	19'232	18'578	18'540
Notices récupérées	10'902	12'648	12'683	15'206	14'217
Total BCU	29'168	33'024	32'095	33'784	32'757
Total Réseau romand	140'839	158'612	168'922	197'379	197'074
BCU en % du Réseau	12.90%	12.84%	11.38%	9.40%	9.40%

a. Le nombre de notices bibliographiques du fichier catalogue du Réseau romand s'élève environ 3'422'923 (2002: 3'254'001). Ce nombre de références correspond à plus de 6 mio de volumes localisés dans le réseau romand. Environ 70% du budget d'acquisition de la BCU provient du budget de fonctionnement de l'UNIL.

## T 10.5: Acquisitions en 2005 en francs suisses

	BCU/R + BCU/C	BCU/D+BDSE	BCU
Monographies	260'377	889'765	1'267'656
Suites	36'764	238'542	331'409
Périodiques	32'251	1'358'864	1'470'826
Licences pour documentations électroniques		1'091'033	1'091'033
Sous-total	329'392	3'578'204	3'907'596
Microfiches			
Manuscrits		25'982	25'982
Enregistrements audio-visuels		33'376	33'376
Total	329'392	3'637'562	3'966'954
Enregistrements sonores	37'578		37'578



## T 10.6: Acquisitions en 2005 en volumes

	BCU/R + BCU/C	BCU/D+BDSE	BCU
<b>Monographies</b>	5'990	13'465	19'455
<b>Suites</b>	717	1'911	2'628
<b>Périodiques</b>	266	2'910	3'176
<b>Sous-total</b>	6'973	18'286	25'259
<b>Microfiches</b>			
<b>Manuscrits</b>	0	27	27
<b>Enregistrements sonores</b>	1'126	0	1'126
<b>MAV + CD-Rom et DVD</b>	0	740	740
<b>Total</b>	8'099	19'053	27'152

## T 10.7: Dépenses d'acquisition en 2005 par disciplines regroupées (pour l'ensemble de la BCU)

	Monographies	m.a.v	Suites	Périodiques	Total
<b>Généralités</b>	223'444	14'431	49'179	1'247'086	1'534'141
<b>Théologie</b>	52'832	382	60'165	28'181	141'559
<b>Lettres</b>	522'411	13'040	131'845	194'701	861'997
<b>Sciences sociales</b>	184'404	5'387	3'162	173'180	366'133
<b>Sciences économiques</b>	44'507	40	3'690	186'738	234'975
<b>Droit</b>	69'824	0	16'006	78'712	163'542
<b>Géographie</b>	40'598	97	3'035	65'183	108'912
<b>Sport</b>	11'820	0	109	2'664	14'593
<b>Sciences</b>	19'858	0	6'438	234'245	260'541
<b>Médecine</b>	6'332	0	2'676	271'458	280'466
<b>Pharmacie</b>	93	0	0	0	93
<b>Total</b>	1'176'123	33'377	276'305	2'482'148	3'966'952