



Annuaire statistique

2004-2005

Rectorat UNIL
Bureau des statistiques
valerie.braun@unil.ch
pierre.mingard@unil.ch
Téléphone 021 692 20 38/36
Fax 021 692 20 15

Table des matières

1. Introduction	5
1.1. Remarques préliminaires.....	7
1.2. Glossaire.....	8
1.3. Subdivisions.....	9
1.4. Données démographiques.....	10
Tableau 1.4.1: Données démographiques et nombre de maturités en regard des effectifs d'étudiants.....	10
<i>Graphique 1.4.1a Ensemble de la Suisse</i>	10
<i>Graphique 1.4.1b Canton de Vaud</i>	10
2. Etudiants inscrits au semestre d'hiver	11
Tableau 2.1: Etudiants par Faculté selon le sexe et la nationalité.....	13
Tableau 2.2: Etudiants par Faculté selon le lieu de domicile avant les études.....	15
Tableau 2.3: Etudiants par orientation d'études selon le niveau et le sexe.....	17
<i>Graphique 2.1.a: Evolution des effectifs d'étudiants par Faculté</i>	21
3. Nouveaux étudiants	23
Tableau 3.1: Nouveaux étudiants par Faculté et orientation d'études selon le niveau et le sexe.....	25
<i>Graphique 3.1.a: Nouveaux étudiants par année civile selon le sexe</i>	28
<i>Graphique 3.1.b: Nouveaux étudiants par année civile selon les groupes de disciplines</i>	28
4. Certificats et grades décernés	29
Tableau 4.1: Certificats et grades décernés par année civile.....	31
5. Echanges d'étudiants	37
Tableau 5.1: Programmes de mobilité entre les universités suisses.....	39
Tableau 5.2: Convention d'échanges avec d'autres universités.....	39
Tableau 5.3: Programmes de mobilité Socrates-Erasmus.....	40
Tableau 5.4: Total des conventions d'échanges et programmes de mobilité.....	40
6. Données du personnel	41
Tableau 6.1: Effectifs du personnel de l'UNIL en équivalent plein temps.....	43
Tableau 6.2: Statistique du personnel par Faculté en nombre de contrat et en EPT au 31 déc.....	44
Tableau 6.3: Statistique du personnel par domaine scientifique en nbre de contrats et en EPT au 31 déc.....	52
<i>Graphique 6.3.a: Evolution de l'effectif du personnel de l'UNIL depuis 1993</i>	70
7. Données budgétaires	71
Tableau 7.1: Dépenses du budget de fonctionnement UNIL.....	73
Tableau 7.2: Dépenses de fonctionnement par étudiant.....	73
Tableau 7.3: Données de l'Accord intercantonal sur le financement des universités.....	74
Tableau 7.4: Couverture des dépenses par source de financement (en francs courants).....	75
<i>Graphique 7.1.a: Dépenses du budget de fonctionnement de l'UNIL</i>	77
<i>Graphique 7.2.a: Dépenses du budget de fonctionnement par étudiant</i>	77
<i>Graphique 7.4.a: Données financières de l'Accord intercantonal sur le financement des universités</i>	77
8. Formation continue	79
Tableau 8.1: Cours organisés sous l'égide du Service de formation continue.....	81
9. Bibliothèque universitaire	83
9.1. Présentation de la Bibliothèque cantonale et universitaire (BCU).....	85
Tableau 9.1.1: Effectif du personnel de la BCU en 2004 en équivalents plein temps.....	86
Tableau 9.1.2: Etat des collections en 2004.....	86

Tableau 9.1.3: Prestations aux lecteurs en 2004	86
Tableau 9.1.4: Catalogue courant	86
Tableau 9.1.5: Acquisitions en 2004 en francs suisses	87
Tableau 9.1.6: Acquisitions en 2004 en volumes	87
Tableau 9.1.7: Dépenses d'acquisition en 2004 par disciplines regroupées (pour l'ensemble de la BCU) ...	87

1. Introduction

1.1. Remarques préliminaires

Les statistiques 2004-2005 de l'UNIL montrent l'Université au terme des transferts de domaines vers l'EPFL et l'Université de Genève, effectués dans le cadre du projet Science, Vie et Société.

Après le transfert de la Section de chimie à l'EPFL en octobre 2001, suivi de celui des Sections de mathématiques et de physique en octobre 2003, c'est la Section de pharmacie qui a été transférée à l'Université de Genève en 2004. L'UNIL continue d'offrir la première année d'études en pharmacie, sous la responsabilité de la Faculté de biologie et de médecine.

Il ne subsiste au semestre d'hiver 2004-2005 que 50 étudiants en Facultés des sciences ; ce sont des étudiants qui terminent des cursus qui ne sont pas repris par l'EPFL ou des doctorants qui ont choisi de défendre leur thèse à l'Université.

Les statistiques 2004 attestent du succès de la Faculté des géosciences et de l'environnement qui comptait 318 étudiants en hiver 2004-2005.

Les séries statistiques sont évidemment affectées par ces réformes de structures. Les tables présentant les données par Faculté montrent la discontinuité, en particulier la disparition des Facultés des sciences et de médecine et l'émergence des Facultés de biologie et de médecine et des géosciences et de l'environnement. D'autres tables, par domaine scientifique, tentent de donner l'évolution des grandes disciplines indépendamment de la structure organisationnelle.

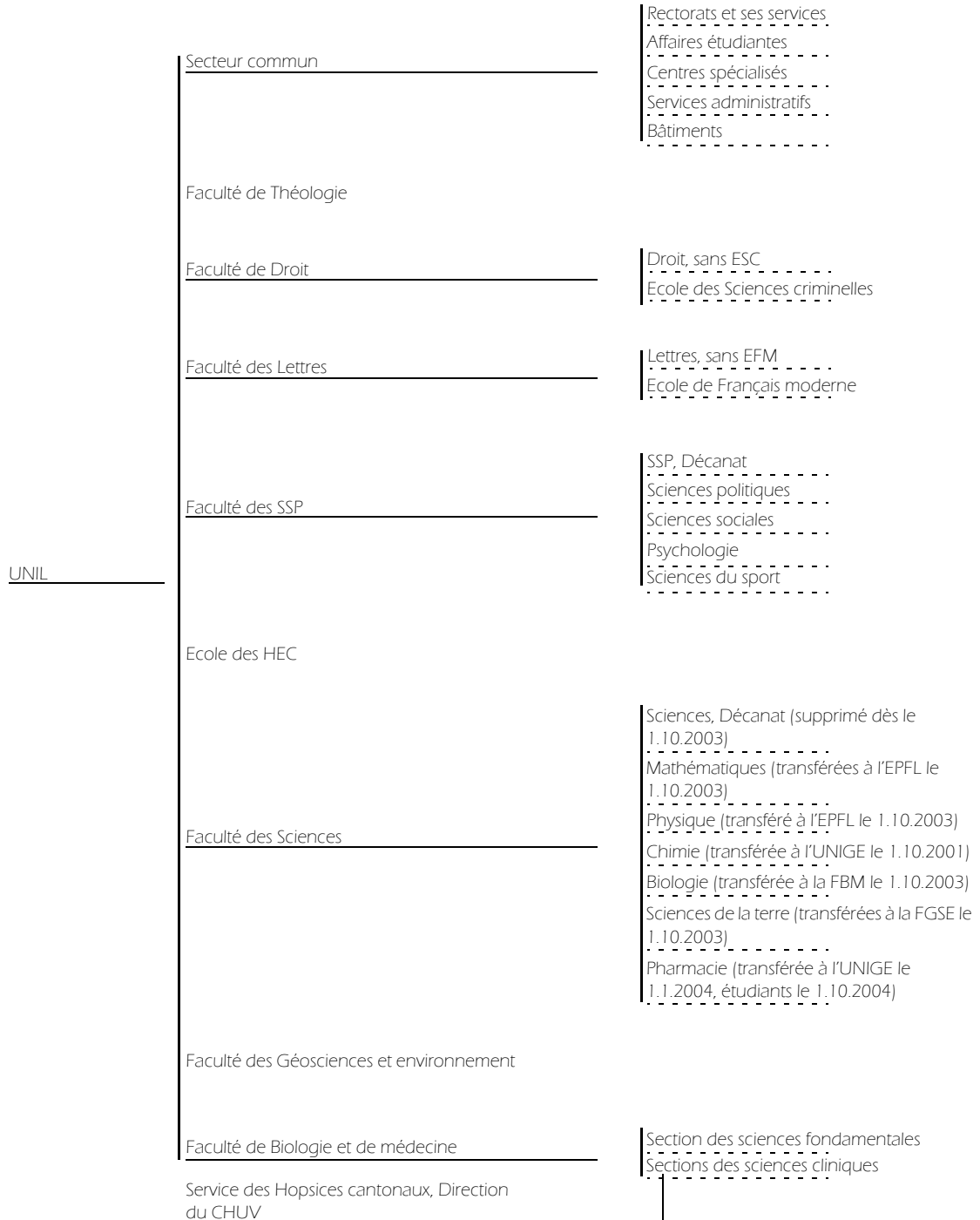
La hausse des effectifs d'étudiants, attendue sur la base du facteur démographique n'a pas été aussi importante que prévue, en raison d'une baisse du nombre des maturités décernées. Cette baisse est due à l'introduction de la nouvelle Ordonnance fédérale sur les maturités et son application dans les différents cantons.

Pierre Mingard

1.2. Glossaire

AIU	: Accord intercantonal universitaire
CHUV	: Centre hospitalier universitaire vaudois
CTI	: Commission pour la technologie et l'innovation
DFJ	: Département de la formation et la jeunesse
EFM	: Ecole de français moderne (Faculté des lettres)
EPFL	: Ecole polytechnique fédérale de Lausanne
EPT	: Equivalent plein temps : mesure de l'effectif du personnel obtenu par addition des taux d'occupation
ERASMUS	: Programme de mobilité estudiantine de la Communauté européenne
ESC	: Ecole des sciences criminelles
FBM	: Faculté de biologie et de médecine
FNRS	: Fonds national de la recherche scientifique
GSE	: Géosciences et environnement (Faculté des)
HEC	: Hautes études commerciales (Ecole des)
IPSC	: Institut de police scientifique et de criminologie (ESC)
LAU	: Loi fédérale sur l'aide aux universités
OFS	: Office fédéral de la statistique
PAT	: Personnel administratif et technique
Prégradué	: Partie du cursus universitaire situé avant l'obtention du premier grade
Postgrade	: Partie du cursus universitaire situé après l'obtention du premier grade
SOCRATES	: Programme de mobilité estudiantine de la Communauté européenne
SSP	: Sciences sociales et politiques (Faculté des)
UERAPS	: Unité d'enseignement et de recherche en activités physiques et sportives (Faculté des SSP)
UNIGE	: Université de Genève
UNIL	: Université de Lausanne

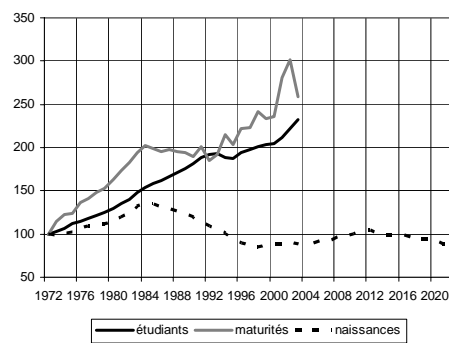
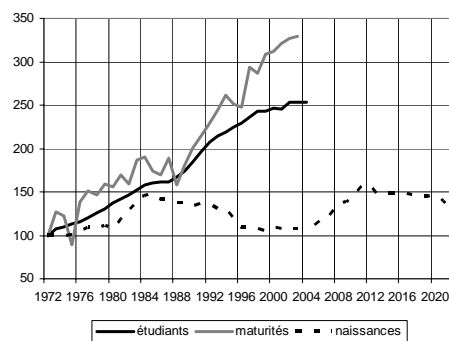
1.3. Subdivisions



1.4. Données démographiques

Tableau 1.4.1: Données démographiques et nombre de maturités en regard des effectifs d'étudiants

	1994	1995	1996	1997	1998	1999	2000	2001	2002	2003	2004
EFFECTIFS DES ÉTUDIANTS INSCRITS AU SEMESTRE D'HIVER											
Ensemble de la Suisse	89'262	88'243	91'408	93'387	94'697	95'703	96'672	99'569	104'687	109'333	111'100
UNIL	8'789	9'046	9'183	9'461	9'746	9'758	9'896	9'836	10'136	10'190	10'206
NOMBRE DE MATURITÉS DÉCERNÉES											
Ensemble de la Suisse	13'691	12'932	14'136	14'224	15'323	14'869	15'024	17'909	19'176	16'497	
Canton de Vaud	1'251	1'200	1'186	1'409	1'377	1'479	1'493	1'537	1'565	1'575	
NOMBRE DE NAISSANCES 20 ANS AUPARAVANT											
Ensemble de la Suisse	84'507	78'464	74'199	72'829	71'375	71'986	73'661	73'747	74'916	73'659	74'710
Canton de Vaud	6'712	6'134	5'611	5'646	5'520	5'429	5'671	5'508	5'553	5'567	5'646

 Graphique 1.4.1a Ensemble de la Suisse^a

 Graphique 1.4.1b Canton de Vaud^b


- a. Effectifs indexés depuis 1972 (1972=100)
 b. Effectifs indexés depuis 1972 (1972=100)

2. Etudiants inscrits au semestre d'hiver

Tableau 2.1: Etudiants par Faculté selon le sexe et la nationalité

	1994	1995	1996	1997	1998	1999	2000	2001	2002	2003	2004
FACULTÉ DE THÉOLOGIE											
Total	102	105	98	94	93	100	91	85	87	121	120
Hommes	65	64	59	58	57	58	53	48	42	60	57
Femmes	37	41	39	36	36	42	38	37	45	61	63
Suisses	78	81	73	75	74	74	66	60	64	83	81
Etrangers	24	24	25	19	19	26	25	25	23	38	39
FACULTÉ DE DROIT											
Total	1'152	1'198	1'164	1'061	1'072	1'017	982	971	1'063	1'200	1'253
Hommes	579	594	594	516	531	494	466	443	471	555	552
Femmes	573	604	570	545	541	523	516	528	592	645	701
Suisses	847	823	853	827	802	792	774	767	839	893	967
Etrangers	305	375	311	234	270	225	208	204	224	307	286
FACULTÉ DES LETTRES											
Total	2'208	2'273	2'292	2'372	2'358	2'352	2'326	2'252	2'252	2'250	2'308
Hommes	834	861	849	907	899	905	893	840	835	816	845
Femmes	1'374	1'412	1'443	1'465	1'459	1'447	1'433	1'412	1'417	1'434	1'463
Suisses	1'678	1'764	1'809	1'869	1'811	1'811	1'801	1'730	1'730	1'717	1'762
Etrangers	530	509	483	503	547	541	525	512	522	533	546
FACULTÉ DES SSP											
Total	1'272	1'351	1'430	1'568	1'742	1'780	1'960	2'045	2'301	2'447	2'605
Hommes	450	477	512	565	636	654	725	765	840	910	956
Femmes	822	874	918	1'003	1'106	1'126	1'235	1'280	1'461	1'537	1'649
Suisses	1'049	1'122	1'208	1'344	1'496	1'521	1'695	1'778	2'003	2'142	2'241
Etrangers	223	229	222	224	246	259	265	267	298	305	364
ECOLE DES HEC											
Total	1'246	1'167	1'211	1'349	1'449	1'548	1'607	1'729	1'735	1'593	1'467
Hommes	883	838	880	955	1'011	1'079	1'110	1'207	1'195	1'092	994
Femmes	363	329	331	394	438	469	497	522	540	501	473
Suisses	872	817	868	959	1'016	1'063	1'080	1'150	1'129	1'027	976
Etrangers	374	350	343	390	433	485	527	579	606	566	491
FACULTÉ DES SCIENCES											
Total	1'341	1'457	1'500	1'472	1'466	1'417	1'405	1'253	1'263	234	50
Hommes	745	791	813	800	811	774	783	670	673	87	34
Femmes	596	666	687	672	655	643	622	583	590	147	16
Suisses	1'043	1'148	1'189	1'140	1'131	1'082	1'061	975	963	184	40
Etrangers	298	309	311	332	335	335	344	278	300	50	10
FACULTÉ DE MÉDECINE											
Total	1'470	1'563	1'510	1'545	1'566	1'544	1'525	1'501	1'435		
Hommes	797	847	794	789	792	778	738	709	653		
Femmes	673	716	716	756	774	766	787	792	782		
Suisses	1'323	1'416	1'383	1'417	1'420	1'383	1'367	1'353	1'298		
Etrangers	147	147	127	128	146	161	158	148	137		

Tableau 2.1: Etudiants par Faculté selon le sexe et la nationalité

	1994	1995	1996	1997	1998	1999	2000	2001	2002	2003	2004
FACULTÉ DE BIOLOGIE ET DE MÉDECINE Y COMPRIS PHARMACIE											
Total										2'082	2'085
Hommes										986	956
Femmes										1'096	1'129
Suisses										1'774	1'751
Etrangers										308	334
FACULTÉ DES GÉOSCIENCES ET DE L'ENVIRONNEMENT											
Total										263	318
Hommes										179	206
Femmes										84	112
Suisses										211	262
Etrangers										52	56
TOTAL UNIL											
Total	8'791	9'114	9'205	9'461	9'746	9'758	9'896	9'836	10'136	10'190	10'206
Hommes	4'353	4'472	4'501	4'590	4'737	4'742	4'768	4'682	4'709	4'685	4'600
Femmes	4'438	4'642	4'704	4'871	5'009	5'016	5'128	5'154	5'427	5'505	5'606
Suisses	6'890	7'171	7'383	7'631	7'750	7'726	7'844	7'813	8'026	8'031	8'060
Etrangers	1'901	1'943	1'822	1'830	1'996	2'032	2'052	2'013	2'110	2'159	2'126

Tableau 2.2: Etudiants par Faculté selon le lieu de domicile avant les études^a

	1994	1995	1996	1997	1998	1999	2000	2001	2002	2003	2004
FACULTÉ DE THÉOLOGIE											
Total	102	105	98	94	93	100	91	85	87	121	120
Canton de Vaud	68	70	66	66	59	63	53	50	50	59	60
en Suisse	9	8	7	8	13	11	11	10	13	21	18
à l'étranger	25	27	25	20	21	26	27	25	24	41	42
FACULTÉ DE DROIT											
Total	1'152	1'198	1'164	1'061	1'072	1'017	982	971	1'063	1'200	1'253
Canton de Vaud	659	671	693	657	626	600	560	555	582	626	644
en Suisse	223	208	211	232	231	239	248	255	303	315	370
à l'étranger	270	319	260	172	215	178	174	161	178	259	239
FACULTÉ DES LETTRES											
Total	2'208	2'273	2'292	2'372	2'358	2'352	2'326	2'252	2'252	2'250	2'308
Canton de Vaud	1'186	1'255	1'255	1'265	1'222	1'178	1'167	1'104	1'118	1'157	1'210
en Suisse	622	649	701	760	758	788	783	773	748	699	701
à l'étranger	400	369	336	347	378	386	376	375	386	394	397
FACULTÉ DES SSP											
Total	1'272	1'351	1'430	1'568	1'742	1'780	1'960	2'045	2'301	2'447	2'605
Canton de Vaud	611	643	690	747	852	862	958	992	1'157	1'220	1'304
en Suisse	508	561	609	681	753	772	857	910	973	1'059	1'087
à l'étranger	153	147	131	140	137	146	145	143	171	168	214
ECOLE DES HEC											
Total	1'246	1'167	1'211	1'349	1'449	1'548	1'607	1'729	1'735	1'593	1'467
Canton de Vaud	541	498	535	558	618	625	617	623	633	566	530
en Suisse	434	417	447	493	525	559	593	644	618	561	528
à l'étranger	271	252	229	298	306	364	397	462	484	466	409
FACULTÉ DES SCIENCES											
Total	1'341	1'457	1'500	1'472	1'466	1'417	1'405	1'253	1'263	234	50
Canton de Vaud	693	761	770	743	747	730	703	639	610	107	24
en Suisse	419	458	486	477	472	416	423	386	398	90	16
à l'étranger	229	238	244	252	247	271	279	228	255	37	10
FACULTÉ DE MÉDECINE											
Total	1'470	1'563	1'510	1'545	1'566	1'544	1'525	1'501	1'435		
Canton de Vaud	804	885	890	901	902	884	849	844	806		
en Suisse	514	528	511	529	544	542	555	551	533		
à l'étranger	152	150	109	115	120	118	121	106	96		
FACULTÉ DE BIOLOGIE ET DE MÉDECINE Y COMPRIS PHARMACIE											
Total										2'082	2'085
Canton de Vaud										1'113	1'094
en Suisse										718	721
à l'étranger										251	270
FACULTÉ DES GÉOSCIENCES ET DE L'ENVIRONNEMENT											
Total										263	318
Canton de Vaud										124	138
en Suisse										90	127
à l'étranger										49	53

Tableau 2.2: Etudiants par Faculté selon le lieu de domicile avant les études^a

	1994	1995	1996	1997	1998	1999	2000	2001	2002	2003	2004
TOTAL UNIL											
Total	8'791	9'114	9'205	9'461	9'746	9'758	9'896	9'836	8'701	10'190	10'206
Canton de Vaud	4'562	4'783	4'899	4'937	5'026	4'942	4'907	4'807	4'150	4'972	5'004
en Suisse	2'729	2'829	2'972	3'180	3'296	3'327	3'470	3'529	3'053	3'553	3'568
à l'étranger	1'500	1'502	1'334	1'344	1'424	1'489	1'519	1'500	1'498	1'665	1'634

a. Critères de l'Accord Intercantonal Universitaire

Tableau 2.3: Etudiants par orientation d'études selon le niveau et le sexe

		1994	1995	1996	1997	1998	1999	2000	2001	2002	2003	2004
THÉOLOGIE												
	Total	102	105	98	94	93	100	91	85	87	121	120
	dont femmes	37	41	39	36	36	42	38	37	45	61	63
cycle 1+2	Licence, diplôme	82	80	77	73	67	69	63	51	57	58	60
	dont femmes	32	32	32	30	30	31	28	22	31	31	33
cycle 3	Etudes postgrades	9	15	11	10	10	12	13	19	16	45	40
	dont femmes	1	4	3	1	1	5	5	9	7	20	20
	Doctorants	11	10	10	11	16	19	15	15	14	18	20
	dont femmes	4	5	4	5	5	6	5	6	7	10	10
DROIT (SANS ESC)												
	Total	1'039	1'081	1'036	902	887	810	777	750	813	887	905
	dont femmes	525	556	523	477	459	431	420	413	448	484	505
cycle 1+2	Licence, diplôme	894	957	888	759	736	656	625	594	621	700	695
	dont femmes	463	505	467	416	392	361	352	346	361	403	411
cycle 3	Etudes postgrades	51	21	38	33	38	50	41	33	80	84	76
	dont femmes	28	13	19	18	24	30	24	17	47	45	39
	Doctorants	94	103	110	110	113	104	111	123	112	103	134
	dont femmes	34	38	37	43	43	40	44	50	40	36	55
SCIENCES CRIMINELLES												
	Total	113	117	128	159	185	207	205	221	250	313	350
	dont femmes	48	48	47	68	82	92	96	115	144	161	198
cycle 1+2	Licence, diplôme	62	67	87	113	125	135	124	134	154	186	201
	dont femmes	27	27	35	48	60	62	61	74	90	97	121
cycle 3	Etudes postgrades	29	30	18	26	33	39	42	44	51	76	86
	dont femmes	15	15	5	15	18	23	25	29	40	50	57
	Doctorants	22	20	23	20	27	33	39	43	45	51	63
	dont femmes	6	6	7	5	4	7	10	12	14	14	20
LETTRES (SANS EFM)												
	Total	1'937	2'071	2'096	2'176	2'145	2'142	2'111	2'034	2'041	2'033	2'099
	dont femmes	1'181	1'268	1'286	1'311	1'294	1'281	1'250	1'235	1'236	1'258	1'298
cycle 1+2	Licence, diplôme	1'774	1'903	1'918	1'982	1'933	1'912	1'871	1'772	1'732	1'730	1'805
	dont femmes	1'104	1'181	1'194	1'215	1'193	1'171	1'136	1'105	1'086	1'108	1'155
cycle 3	Etudes postgrades	1	9	9	8	13	9	15	18	52	20	11
	dont femmes	1	8	6	6	6	4	9	11	28	13	7
	Doctorants	162	159	169	186	199	221	225	244	257	283	283
	dont femmes	76	79	86	90	95	106	105	119	122	137	136
FRANÇAIS MODERNE												
	Total	271	202	196	196	213	210	215	218	211	217	209
	dont femmes	193	144	157	154	165	166	183	177	181	176	165
cycle 1+2	Licence, diplôme	271	202	196	196	213	210	215	218	211	217	209
	dont femmes	193	144	157	154	165	166	183	177	181	176	165
cycle 3	Etudes postgrades											
	dont femmes											
	Doctorants											
	dont femmes											

Tableau 2.3: Etudiants par orientation d'études selon le niveau et le sexe

		1994	1995	1996	1997	1998	1999	2000	2001	2002	2003	2004
SCIENCES POLITIQUES												
cycle 1+2	Total	360	361	383	366	354	337	373	412	491	546	570
	dont femmes	170	169	179	156	143	148	171	194	218	238	252
	Licence, diplôme	346	337	358	338	320	294	335	381	459	510	532
	dont femmes	166	162	172	147	131	135	160	184	210	230	241
cycle 3	Etudes postgrades	0	0	0	0	13	19	9	9	10	13	6
	dont femmes	0	0	0	0	6	7	2	3	1	1	1
	Doctorants	14	24	25	28	21	24	29	22	22	23	32
	dont femmes	4	7	7	9	6	6	9	7	7	7	10
SCIENCES SOCIALES												
	Total	325	339	346	383	383	378	445	496	564	600	642
	dont femmes	215	225	234	254	253	253	298	330	380	414	437
cycle 1+2	Licence, diplôme	288	303	314	341	331	310	364	418	468	506	536
	dont femmes	200	208	215	228	216	209	250	285	322	354	371
cycle 3	Etudes postgrades	0	0	5	4	11	23	29	22	33	42	51
	dont femmes	0	0	5	4	9	15	19	13	23	31	37
	Doctorants	37	36	27	38	41	45	52	56	63	52	55
	dont femmes	15	17	14	22	28	29	29	32	35	29	29
PSYCHOLOGIE												
	Total	522	588	627	693	815	851	860	841	945	980	1'055
	dont femmes	420	460	481	548	635	654	666	655	756	789	860
cycle 1+2	Licence, diplôme	418	482	532	581	662	671	692	665	744	754	797
	dont femmes	342	379	404	453	508	511	536	515	588	606	651
cycle 3	Etudes postgrades	75	73	65	78	118	146	127	131	153	176	201
	dont femmes	59	61	57	70	103	118	102	113	139	152	172
	Doctorants	29	33	30	34	35	34	41	45	48	50	57
	dont femmes	19	20	20	25	24	25	28	27	29	31	37
SCIENCES DU SPORT												
cycle 1+2	Total	65	63	74	126	190	214	282	296	301	321	336
	dont femmes	17	20	24	45	75	71	100	101	107	96	98
	Licence, diplôme	65	63	74	126	190	214	281	295	300	320	336
	dont femmes	17	20	24	45	75	71	100	101	107	96	98
cycle 3	Etudes postgrades											
	dont femmes											
	Doctorants							1	1	1	1	0
	dont femmes							0	0	0	0	0
HAUTES ÉTUDES COMMERCIALES												
cycle 1+2	Total	1'246	1'167	1'211	1'349	1'449	1'548	1'607	1'729	1'735	1'593	1'467
	dont femmes	363	329	331	394	438	469	497	522	540	501	473
	Licence, diplôme	963	916	970	1'015	1'085	1'154	1'206	1'298	1'289	1'180	1'185
	dont femmes	282	264	280	307	337	348	370	387	405	374	379
cycle 3	Etudes postgrades	210	183	177	248	275	302	319	334	353	318	160
	dont femmes	68	53	42	71	80	97	104	100	104	91	52
	Doctorants	73	68	64	86	89	92	82	97	93	95	122
	dont femmes	13	12	9	16	21	24	23	35	31	36	42

Tableau 2.3: Etudiants par orientation d'études selon le niveau et le sexe

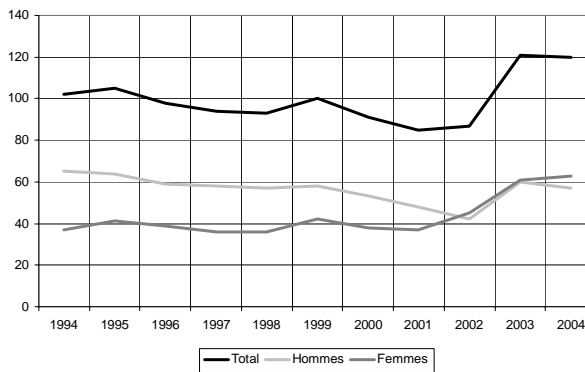
		1994	1995	1996	1997	1998	1999	2000	2001	2002	2003	2004
MATHÉMATIQUES												
cycle 1+2	Total	105	104	95	101	86	100	124	109	109	38	24
	dont femmes	33	27	26	31	19	22	29	28	24	8	6
	Licence, diplôme	87	87	82	79	71	84	105	94	91	30	21
	dont femmes	30	25	24	21	17	21	26	26	23	8	6
cycle 3	Etudes postgrades	1	4	0	0	0	0	0	0	0	0	0
	dont femmes	0	0	0	0	0	0	0	0	0	0	0
	Doctorants	17	13	13	22	15	16	19	15	18	8	3
	dont femmes	3	2	2	10	2	1	3	2	1	0	0
PHYSIQUE												
cycle 1+2	Total	100	96	91	92	98	92	93	86	88	13	
	dont femmes	15	13	10	13	17	17	16	18	19	1	
	Licence, diplôme	77	73	70	64	65	55	53	43	34	5	
	dont femmes	10	8	6	7	8	8	7	6	6	0	
cycle 3	Etudes postgrades	1	0	0	0	0	0	0	0	2	1	
	dont femmes	1	0	0	0	0	0	0	0	0	0	
	Doctorants	22	23	21	28	33	37	40	43	52	7	
	dont femmes	4	5	4	6	9	9	9	12	13	1	
CHIMIE												
cycle 1+2	Total	152	171	140	131	130	141	139	10	1		
	dont femmes	50	52	47	41	47	56	53	2	0		
	Licence, diplôme	79	90	70	60	56	56	60	6	0		
	dont femmes	29	27	20	14	17	18	19	1	0		
cycle 3	Etudes postgrades	2	3	1	0	0	6	8	1	0		
	dont femmes	1	2	1	0	0	1	3	1	0		
	Doctorants	71	78	69	71	74	79	71	3	1		
	dont femmes	20	23	26	27	30	37	31	0	0		
BIOLOGIE												
cycle 1+2	Total	561	612	682	697	710	680	690	712	755	712	709
	dont femmes	270	313	337	345	353	340	332	350	369	360	361
	Licence, diplôme	336	381	411	409	394	408	417	422	441	406	377
	dont femmes	176	209	218	208	201	210	208	216	221	210	192
cycle 3	Etudes postgrades	45	51	64	73	74	30	17	35	44	40	1
	dont femmes	21	26	32	40	44	19	6	6	14	15	0
	Doctorants	180	180	207	215	242	242	256	255	270	266	331
	dont femmes	73	78	87	97	108	111	118	128	134	135	169
PHARMACIE												
cycle 1+2	Total	258	290	294	257	240	216	202	196	183	167	28
	dont femmes	189	211	216	192	172	161	157	150	141	130	20
	Licence, diplôme	214	242	248	225	195	167	163	155	146	133	27
	dont femmes	174	188	191	172	145	129	129	121	117	108	20
cycle 3	Etudes postgrades	3	4	0	1	3	3	1	3	4	3	0
	dont femmes	0	2	0	1	3	2	1	1	2	2	0
	Doctorants	41	44	46	31	42	46	38	38	33	31	1
	dont femmes	15	21	25	19	24	30	27	28	22	20	0

Tableau 2.3: Etudiants par orientation d'études selon le niveau et le sexe

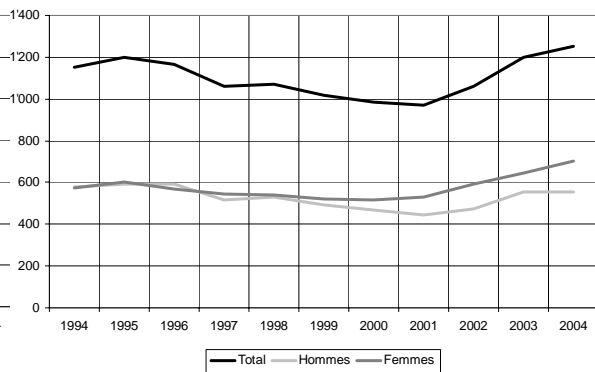
		1994	1995	1996	1997	1998	1999	2000	2001	2002	2003	2004
MÉDECINE												
	Total	1'470	1'583	1'510	1'545	1'566	1'544	1'525	1'501	1'435	1'386	1'349
	dont femmes	673	716	716	756	774	766	787	732	782	744	748
cycle 1	Médecine propédeutique	493	504	493	521	478	440	416	425	425	449	475
	dont femmes	255	273	281	307	286	862	250	259	276	276	301
cycle 2	Médecine clinique	575	6019	635	631	658	646	633	611	601	569	571
	dont femmes	256	275	292	280	304	303	315	311	316	303	315
cycle 3	Etudes postgrades	6	6	5	2	4	13	12	16	13	16	9
	dont femmes	2	4	2	1	3	10	9	11	10	8	6
	Doctorants	396	434	377	391	426	445	464	449	396	352	294
	dont femmes	160	164	141	168	181	191	213	211	180	157	126
SCIENCES DE LA TERRE												
	Total	165	184	198	194	202	188	157	140	127	126	115
	dont femmes	39	50	51	50	47	47	35	35	37	37	41
cycle 1+2	Licence, diplôme	132	152	172	158	158	136	112	93	85	77	72
	dont femmes	34	44	47	44	40	36	27	26	26	21	25
cycle 3	Etudes postgrades	4	4	1	4	2	14	8	12	6	7	4
	dont femmes	0	0	0	0	0	4	3	3	2	4	1
	Doctorants	29	28	25	32	42	38	37	35	36	42	39
	dont femmes	5	6	4	6	7	7	5	6	9	12	15
GÉOGRAPHIE GSE												
	Total										137	197
	dont femmes										47	66
cycle 1+2	Licence, diplôme										92	136
	dont femmes										29	40
cycle 3	Etudes postgrades										42	47
	dont femmes										17	23
	Doctorants										3	14
	dont femmes										1	3
SCIENCES DE L'ENVIRONNEMENT												
	Total											31
	dont femmes											15
cycle 1+2	Licence, diplôme											31
	dont femmes											15
cycle 3	Etudes postgrades											0
	dont femmes											0
	Doctorants											0
	dont femmes											0
TOTAL UNIL												
	Total	8'791	9'114	9'205	9'461	9'746	9'758	9'896	9'836	10'136	10'190	10'206
	dont femmes	4'438	4'642	4'704	4'871	5'009	5'016	5'128	5'154	5'427	5'505	5'606
cycle 1+2	Licence, diplôme	7'156	7'458	7'595	7'671	7'737	6'971	7'102	7'064	7'257	7'922	8'066
	dont femmes	3'790	3'971	4'059	4'096	4'125	3'749	3'842	3'851	4'050	4'430	4'539
cycle 3	Etudes postgrades	437	403	394	487	594	1'299	1'262	1'272	1'405	883	692
	dont femmes	197	188	172	227	297	628	618	617	723	449	415
	Doctorants	1'198	1'253	1'216	1'303	1'415	1'043	1'068	1'051	1'078	1'385	1'448
	dont femmes	451	483	473	548	587	448	455	475	474	626	652

Graphique 2.1.a: Evolution des effectifs d'étudiants par Faculté

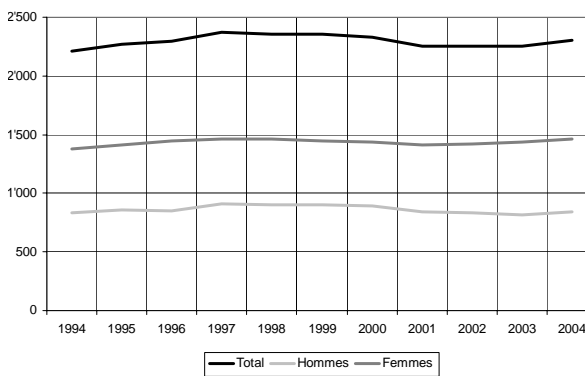
Théologie



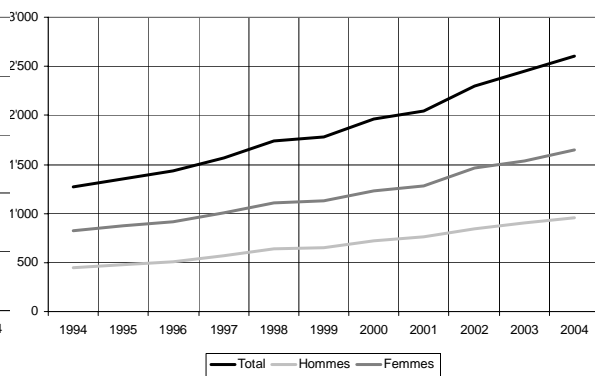
Droit (y compris ESC)



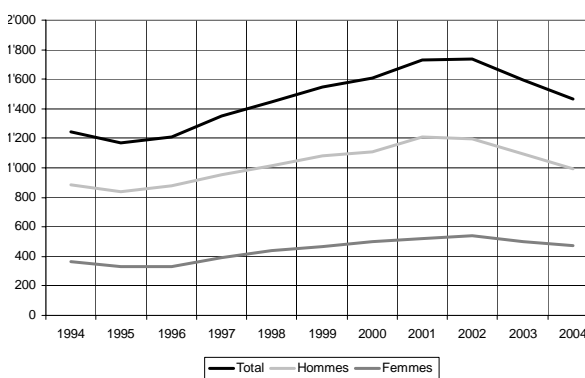
Lettres (y compris EFM)



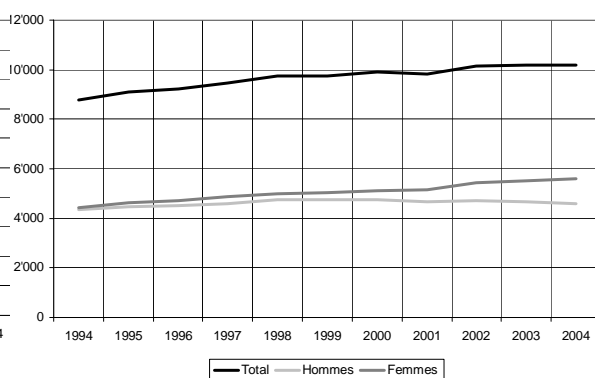
SSP



HEC



Total UNIL



3. Nouveaux étudiants

Tableau 3.1: Nouveaux étudiants^a par Faculté et orientation d'études selon le niveau et le sexe

		1994	1995	1996	1997	1998	1999	2000	2001	2002	2003	2004
FACULTÉ DE THÉOLOGIE												
	Total	22	23	15	22	21	20	15	19	18	33	14
	dont femmes	7	8	6	5	8	8	7	7	11	17	6
cycle 1+2	Licence, diplôme	17	15	13	16	13	18	14	10	17	14	12
	dont femmes	7	6	6	4	6	8	6	2	11	7	6
cycle 3	Etudes postgrades	4	7	1	3	4	0	1	8	1	17	
	dont femmes	0	1	0	0	1	0	1	4	0	9	
	Doctorants	1	1	1	3	4	2	0	1	0	2	2
	dont femmes	0	1	0	1	1	0	0	1	0	2	0
FACULTÉ DE DROIT (SANS ESC)												
	Total	404	465	404	309	350	293	260	236	241	335	254
	dont femmes	212	252	198	177	183	149	148	131	135	177	151
cycle 1+2	Licence, diplôme	387	457	385	295	329	267	232	213	204	287	206
	dont femmes	203	245	190	168	170	133	134	118	111	152	126
cycle 3	Etudes postgrades	17	8	18	10	19	25	24	18	34	46	44
	dont femmes	9	7	8	6	12	16	12	12	22	23	23
	Doctorants	0	0	1	4	2	1	4	5	3	2	4
	dont femmes	0	0	0	3	1	0	2	1	2	2	2
ÉCOLE DES SCIENCES CRIMINELLES												
	Total	23	31	41	60	66	68	64	62	78	124	120
	dont femmes	14	14	13	26	33	34	37	42	51	64	96
cycle 1+2	Licence, diplôme	20	22	36	52	56	52	51	49	64	92	63
	dont femmes	12	9	12	23	29	24	30	34	39	45	24
cycle 3	Etudes postgrades	3	8	1	7	8	14	10	12	14	30	21
	dont femmes	2	5	0	3	4	9	6	7	12	18	
	Doctorants	0	1	4	1	2	2	3	1	0	2	
	dont femmes	0	0	1	0	0	1	1	1	0	1	
TOTAL FACULTÉ DE DROIT												
	Total	427	496	445	369	416	361	324	298	319	459	374
	dont femmes	226	266	211	203	216	183	185	173	186	241	247
cycle 1+2	Licence, diplôme	407	479	421	347	385	319	283	262	268	379	269
	dont femmes	215	254	202	191	199	157	164	152	150	197	150
cycle 3	Etudes postgrades	20	16	19	17	27	39	34	30	48	76	65
	dont femmes	11	12	8	9	16	25	18	19	34	41	23
	Doctorants	0	1	5	5	4	3	7	6	3	4	4
	dont femmes	0	0	1	3	1	1	3	2	2	3	2
FACULTÉ DES LETTRES (SANS L'EFM)												
	Total	424	418	363	355	342	380	401	356	407	352	353
	dont femmes	264	263	233	223	209	219	242	230	265	231	222
cycle 1+2	Licence, diplôme	411	405	353	347	328	368	387	342	381	332	341
	dont femmes	257	252	226	219	201	214	235	224	254	217	215
cycle 3	Etudes postgrades	0	3	1	1	1	0	3	1	19	3	2
	dont femmes	0	3	0	0	0	0	3	0	9	2	2
	Doctorants	13	10	9	7	13	12	11	13	7	17	10
	dont femmes	7	8	7	4	8	5	4	6	2	12	5

Tableau 3.1: Nouveaux étudiants^a par Faculté et orientation d'études selon le niveau et le sexe

		1994	1995	1996	1997	1998	1999	2000	2001	2002	2003	2004
ECOLE DE FRANÇAIS MODERNE												
	Total	137	89	99	105	126	106	104	106	108	103	94
	dont femmes	107	66	82	83	90	84	88	80	91	78	68
cycle 1+2	Licence, diplôme	137	89	99	105	126	106	104	106	108	103	94
	dont femmes	107	66	82	83	90	84	88	80	91	78	68
cycle 3	Etudes postgrades									0	0	
	dont femmes									0	0	
	Doctorants									0	0	
	dont femmes									0	0	
TOTAL FACULTÉ DES LETTRES												
	Total	561	507	462	460	468	486	505	462	515	455	447
	dont femmes	371	329	315	306	299	303	330	310	356	309	290
cycle 1+2	Licence, diplôme	548	494	452	452	454	474	491	448	489	435	435
	dont femmes	364	318	308	302	291	298	323	304	345	295	283
cycle 3	Etudes postgrades	0	3	1	1	1	0	3	1	19	3	2
	dont femmes	0	3	0	0	0	0	3	0	9	2	2
	Doctorants	13	10	9	7	13	12	11	13	7	17	10
	dont femmes	7	8	7	4	8	5	4	6	2	12	5
TOTAL FACULTÉ DES SSP												
	Total	329	453	396	458	496	458	518	496	550	593	543
	dont femmes	232	311	273	294	321	293	352	321	364	379	372
cycle 1+2	Licence, diplôme	317	440	382	437	468	434	491	474	527	544	496
	dont femmes	223	302	260	277	298	276	331	304	345	343	335
cycle 3	Etudes postgrades	10	10	13	15	22	20	22	17	18	41	41
	dont femmes	8	9	13	13	18	15	20	14	15	30	33
	Doctorants	2	3	1	6	6	4	5	5	5	8	6
	dont femmes	1	0	0	4	5	2	1	3	4	6	4
TOTAL ECOLE DES HEC												
	Total	457	388	405	462	530	543	542	586	532	475	441
	dont femmes	144	105	120	129	157	161	166	184	172	135	153
cycle 1+2	Licence, diplôme	383	323	339	333	394	434	429	484	405	368	366
	dont femmes	122	90	106	102	127	126	139	145	137	109	127
cycle 3	Etudes postgrades	71	60	64	122	130	100	103	92	118	101	61
	dont femmes	22	15	14	24	28	32	23	34	34	23	20
	Doctorants	3	5	2	7	6	9	10	10	9	6	14
	dont femmes	0	0	0	3	2	3	4	5	1	3	6
FACULTÉ DES SCIENCES SANS PHARMACIE^B												
	Total	271	286	268	263	271	254	262	218	235	6	
	dont femmes	101	125	105	104	117	118	104	108	92	2	
cycle 1+2	Licence, diplôme	209	229	218	204	205	184	201	157	184	4	
	dont femmes	77	95	82	76	85	80	80	83	79	1	
cycle 3	Etudes postgrades	10	9	5	6	5	9	11	7	6	0	
	dont femmes	5	7	2	3	3	2	5	2	0	0	
	Doctorants	52	48	45	53	61	61	50	54	45	2	
	dont femmes	19	23	21	25	29	36	19	23	13	1	

Tableau 3.1: Nouveaux étudiants^a par Faculté et orientation d'études selon le niveau et le sexe

		1994	1995	1996	1997	1998	1999	2000	2001	2002	2003	2004
SECTION DE PHARMACIE												
	Total	72	69	59	52	48	38	38	39	35	28	23
	dont femmes	51	49	48	38	38	30	34	30	31	21	17
cycle 1+2	Licence, diplôme	65	66	57	51	45	37	37	39	35	26	23
	dont femmes	49	47	47	38	36	30	33	30	31	19	17
cycle 3	Etudes postgrades	3	1	0	0	1	1	0	0	0	0	
	dont femmes	0	1	0	0	1	0	0	0	0	0	
	Doctorants	4	2	2	1	2	0	1	0	0	2	
	dont femmes	2	1	1	0	1	0	1	0	0	2	
TOTAL FACULTÉ DES SCIENCES^b												
	Total	343	355	327	315	319	292	300	257	270	34	23
	dont femmes	152	174	153	142	155	148	138	138	123	23	17
cycle 1+2	Licence, diplôme	274	295	275	255	250	221	238	196	219	30	23
	dont femmes	126	142	129	114	121	110	113	113	110	20	17
cycle 3	Etudes postgrades	13	10	5	6	6	10	11	7	6	0	0
	dont femmes	5	8	2	3	4	2	5	2	0	0	0
	Doctorants	56	50	47	54	63	61	51	54	45	4	0
	dont femmes	21	24	22	25	30	36	20	23	13	3	0
TOTAL FACULTÉ GSE												
	Total										93	114
	dont femmes										26	44
	Licence, diplôme										74	93
	dont femmes										20	32
cycle 3	Etudes postgrades										13	18
	dont femmes										5	11
	Doctorants										6	3
	dont femmes										1	1
TOTAL FACULTÉ DE MÉDECINE ET BIOLOGIE												
	Total										354	349
	dont femmes										199	214
cycle 1+2	Médecine propéd.										198	11
	dont femmes										116	7
	Licence, diplôme										92	100
	dont femmes										51	50
	Médecine clinique										12	11
	dont femmes										7	7
cycle 3	Etudes postgrades										14	3
	dont femmes										5	1
	Doctorants										38	42
	dont femmes										17	27

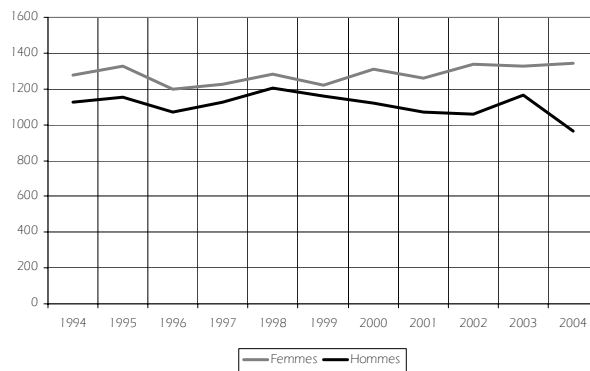
Tableau 3.1: Nouveaux étudiants^a par Faculté et orientation d'études selon le niveau et le sexe

		1994	1995	1996	1997	1998	1999	2000	2001	2002	2003	2004
TOTAL UNIL												
	Total	2'402	2'479	2'267	2'351	2'489	2'80	2'431	2'335	2'401	2'496	2'305
	dont femmes	1'276	1'327	1'199	1'227	1'285	1'220	1'311	1'262	1'340	1'329	1'343
cycle 1+2	Licence, diplôme	2'186	2'267	2'086	2'077	2'165	2'086	2'139	2'067	2'114	2'146	1'816
	dont femmes	1'193	1'232	1'129	1'123	1'152	1'085	1'193	1'142	1'221	1'165	1'014
cycle 3	Etudes postgrades	122	112	105	165	192	173	182	157	213	265	190
	dont femmes	47	52	37	49	69	77	75	74	94	115	90
	Doctorants	94	100	76	109	132	121	110	111	74	85	81
	dont femmes	36	43	33	55	64	58	43	46	25	47	45

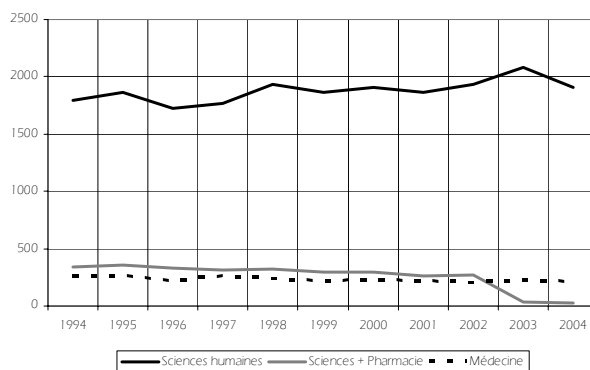
a. Effectifs du semestre d'été 2004 et d'hiver 2004.

b. Dès 2003, Biologie et Sciences de la Terre ne sont plus comptabilisés dans la Faculté des Sciences.

Graphique 3.1.a: Nouveaux étudiants par année civile selon le sexe



Graphique 3.1.b: Nouveaux étudiants par année civile selon les groupes de disciplines



4. Certificats et grades décernés

Tableau 4.1: Certificats et grades décernés par année civile

		1994	1995	1996	1997	1998	1999	2000	2001	2002	2003	2004
FACULTÉ DE THÉOLOGIE												
	Certificats	5	1	1	6	1	0	0	2	4	1	3
	dont femmes	4	0	0	5	1	0	0	1	2	1	2
cycle 2	Licences / Diplômes	13	9	11	9	9	5	13	7	7	7	7
	dont femmes	5	4	5	4	2	1	6	2	5	3	1
cycle 3	Diplômes postgrades	3	3	1	0	2	2	4	1	5	3	3
	dont femmes	1	1	0	0	1	1	0	1	1	1	2
	Doctorats	1	3	0	2	2	0	2	1	0	0	4
	dont femmes	0	0	0	1	0	0	0	0	0	0	0
FACULTÉ DE DROIT (SANS L'ESC)												
	Certificats	-	-	-	-	-	-	-	-	-	-	-
	dont femmes	-	-	-	-	-	-	-	-	-	-	-
cycle 2	Licences / Diplômes	64	112	116	115	118	117	95	92	91	76	86
	dont femmes	24	62	61	63	60	65	60	49	50	43	54
cycle 3	Diplômes postgrades	22	29	9	24	33	48	34	55	27	43	67
	dont femmes	15	16	8	14	25	28	20	34	17	25	37
	Doctorats	12	11	9	5	11	13	12	10	20	11	7
	dont femmes	4	4	3	3	1	4	3	1	10	5	0
ECOLE DES SCIENCES CRIMINELLES												
	Certificats	-	-	-	-	-	-	-	-	-	-	-
	dont femmes	-	-	-	-	-	-	-	-	-	-	-
cycle 2	Licences / Diplômes	10	5	14	6	15	9	14	19	13	23	24
	dont femmes	4	2	5	3	6	4	6	9	6	10	14
cycle 3	Diplômes postgrades	0	7	8	5	3	12	7	11	14	35	23
	dont femmes	0	4	5	1	1	6	2	6	8	19	21
	Doctorats	0	0	1	4	4	3	0	4	1	4	2
	dont femmes	0	0	0	2	1	0	0	2	0	2	2
TOTAL FACULTÉ DE DROIT												
	Certificats	-	-	-	-	-	-	-	-	-	-	-
	dont femmes	-	-	-	-	-	-	-	-	-	-	-
cycle 2	Licences / Diplômes	74	117	130	121	133	126	109	111	104	99	110
	dont femmes	28	64	66	66	66	69	66	58	56	53	68
cycle 3	Diplômes postgrades	22	36	17	29	36	60	41	66	41	78	90
	dont femmes	15	20	13	15	26	34	22	40	25	44	58
	Doctorats	12	11	10	9	15	16	12	14	21	15	9
	dont femmes	4	4	3	5	2	4	3	3	10	7	2
FACULTÉ DES LETTRES (SANS L'EFM)												
	Certificats	-	-	-	-	-	-	-	-	-	-	-
	dont femmes	-	-	-	-	-	-	-	-	-	-	-
cycle 2	Licences / Diplômes	88	124	151	161	210	230	233	283	226	215	180
	dont femmes	58	86	101	108	128	137	147	169	143	139	117
cycle 3	Diplômes postgrades	1	3	2	5	1	2	1	1	0	8	13
	dont femmes	1	1	1	3	0	1	0	0	0	5	6
	Doctorats	8	5	5	7	12	8	14	16	11	14	15
	dont femmes	4	1	0	2	5	5	6	8	7	7	8

Tableau 4.1: Certificats et grades décernés par année civile

		1994	1995	1996	1997	1998	1999	2000	2001	2002	2003	2004
ECOLE DE FRANÇAIS MODERNE												
	Certificats	74	38	25	25	21	16	12	26	26	19	16
	dont femmes	59	34	21	20	19	13	9	22	22	17	13
	Diplômes spéciaux	37	45	38	29	34	39	32	35	45	61	46
	dont femmes	32	35	34	26	26	34	30	32	37	52	37
TOTAL FACULTÉ DES LETTRES												
	Certificats	74	38	25	25	21	16	12	26	26	19	16
	dont femmes	59	34	21	20	19	13	9	22	22	17	13
	Diplômes spéciaux	37	45	38	29	34	39	32	35	45	61	46
	dont femmes	32	35	34	26	26	34	30	32	37	52	37
cycle 2	Licences / Diplômes	88	124	151	161	210	230	233	283	226	215	180
	dont femmes	58	86	101	108	128	137	147	169	143	139	117
cycle 3	Diplômes postgrades	1	3	2	5	1	2	1	1	0	8	13
	dont femmes	1	1	1	3	0	1	0	0	0	5	6
	Doctorats	8	5	5	7	12	8	14	16	11	14	15
	dont femmes	4	1	0	2	5	5	6	8	7	7	8
SCIENCES POLITIQUES												
	Certificats	-	-	-	-	-	-	-	-	-	-	-
	dont femmes	-	-	-	-	-	-	-	-	-	-	-
cycle 2	Licences / Diplômes	92	74	70	69	78	86	22	29	36	65	54
	dont femmes	42	32	35	37	33	37	15	8	22	30	28
cycle 3	Diplômes postgrades	17	11	6	8	5	8	13	7	4	7	3
	dont femmes	6	4	1	0	0	3	6	1	3	1	0
	Doctorats	3	0	1	1	4	0	2	3	0	3	2
	dont femmes	1	0	0	0	2	0	0	0	0	0	0
SCIENCES SOCIALES												
	Certificats	-	-	-	-	-						
	dont femmes	-	-	-	-	-						
cycle 2	Licences / Diplômes	94	55	62	60	69	77	21	12	46	63	58
	dont femmes	72	39	52	35	45	55	15	7	31	45	45
cycle 3	Diplômes postgrades	21	13	12	14	13	17	10	14	4	3	12
	dont femmes	16	8	4	11	9	7	6	9	3	3	9
	Doctorats	1	4	2	5	4	0	0	3	2	10	4
	dont femmes	0	1	2	1	0	0	0	1	1	4	3
PSYCHOLOGIE												
	Certificats	-	-	-	-	-						
	dont femmes	-	-	-	-	-						
cycle 2	Licences / Diplômes	49	40	25	48	38	79	48	80	75	74	83
	dont femmes	40	29	21	42	25	62	33	72	63	56	67
cycle 3	Diplômes postgrades	13	27	31	23	16	30	54	39	34	66	50
	dont femmes	12	20	25	19	14	27	46	31	23	61	45
	Doctorats	3	2	1	6	1	7	0	0	5	1	4
	dont femmes	2	0	0	2	1	5	0	0	2	1	3

Tableau 4.1: Certificats et grades décernés par année civile

		1994	1995	1996	1997	1998	1999	2000	2001	2002	2003	2004
SCIENCE DU SPORT												
	Brevets fédéraux	20	27	31	25	31	31	12	4	10	15	2
	dont femmes	6	7	11	7	9	12	2	1	1	7	1
cycle 2	Licences / Diplômes								21	27	37	43
	dont femmes								5	7	15	20
3e cycle	Doctorats										1	0
	dont femmes										0	0
TOTAL FACULTÉ DES SSP												
	Certificats	-	-	-	-	-	-	-	-	-	-	-
	dont femmes	-	-	-	-	-	-	-	-	-	-	-
	Brevets fédéraux	20	27	31	25	31	31	12	4	10	15	2
	dont femmes	6	7	11	7	9	12	2	1	1	7	1
cycle 2	Licences / Diplômes	235	169	157	177	185	242	91	142	184	239	238
	dont femmes	154	100	108	114	103	154	63	92	123	146	160
cycle 3	Diplômes postgrades	51	51	49	45	34	55	77	60	42	76	65
	dont femmes	34	32	30	30	23	37	58	41	29	65	54
	Doctorats	7	6	4	12	9	7	2	6	7	15	10
	dont femmes	3	1	2	3	3	5	0	1	3	5	6
ECOLE DES HEC												
	Certificats	28	19	19	11	14	18	17	10	7	6	3
	dont femmes	5	10	9	2	8	6	3	8	5	1	2
cycle 2	Licences / Diplômes	208	195	125	143	175	175	191	169	197	230	210
	dont femmes	63	52	34	33	51	54	65	53	54	63	63
cycle 3	Diplômes postgrades	85	64	42	60	89	117	103	91	129	133	99
	dont femmes	11	16	6	15	18	28	33	29	38	42	22
	Doctorats	11	12	5	10	7	12	13	13	10	10	11
	dont femmes	2	2	2	1	0	3	3	3	0	5	2
SECTION DES MATHÉMATIQUES												
	Certificats	-	-	-	-	-	-	-	-	-	-	-
	dont femmes	-	-	-	-	-	-	-	-	-	-	-
cycle 2	Licences / Diplômes	16	10	18	22	20	16	11	9	19	13	18
	dont femmes	2	4	5	5	8	3	1	1	7	3	8
cycle 3	Diplômes postgrades	-	-	-	-	-	-	-	-	-	-	-
	dont femmes	-	-	-	-	-	-	-	-	-	-	-
	Doctorats	4	0	2	4	3	1	5	0	2	2	3
	dont femmes	0	0	0	1	0	0	0	0	0	1	0
SECTION DE PHYSIQUE												
cycle 2	Licences / Diplômes	9	9	12	13	7	10	11	15	5	9	0
	dont femmes	1	1	2	2	1	2	2	2	0	2	0
cycle 3	Diplômes postgrades	-	-	-	-	-	-	-	-	-	-	-
	dont femmes	-	-	-	-	-	-	-	-	-	-	-
	Doctorats	5	6	4	7	10	2	4	8	10	10	5
	dont femmes	0	0	1	0	2	2	1	1	3	2	1

Tableau 4.1: Certificats et grades décernés par année civile

		1994	1995	1996	1997	1998	1999	2000	2001	2002	2003	2004
SECTION DE CHIMIE												
cycle 2	Licences / Diplômes	7	6	9	8	12	7	7	13	5	1	0
	dont femmes	4	4	2	1	2	3	2	3	1	0	0
cycle 3	Diplômes postgrades	-	-	-	-	-	2	5	2	3		
	dont femmes	-	-	-	-	-	0	3	0	2		
	Doctorats	11	11	16	14	20	13	8	21	4		
	dont femmes	3	4	5	1	7	6	4	9	0		
SECTION DE BIOLOGIE												
cycle 2	Licences / Diplômes	65	67	80	106	110	56	74	51	68	72	55
	dont femmes	37	29	45	56	58	36	43	32	30	34	30
cycle 3	Diplômes postgrades	0	0	0	4	8	6	4	11	5	9	1
	dont femmes	0	0	0	2	6	1	2	4	0	1	0
	Doctorats	24	28	17	32	38	48	40	35	62	44	44
	dont femmes	12	8	4	13	16	25	18	12	30	24	28
SECTION DES SCIENCES DE LA TERRE												
cycle 2	Licences / Diplômes	11	17	30	57	27	35	39	33	19	21	16
	dont femmes	3	0	11	17	5	12	12	5	5	6	2
cycle 3	Diplômes postgrades	-	-	-	-	-	-	7	6	5	2	4
	dont femmes	-	-	-	-	-	-	1	2	1	1	3
	Doctorats	7	6	6	0	5	6	8	5	8	5	5
	dont femmes	2	1	2	0	1	0	2	0	1	1	2
SECTION DE PHARMACIE												
cycle 2	Diplômes UNIL	0	2	1	4	4	4	1	1	1	1	3
	dont femmes	0	2	1	4	2	2	0	0	1	1	3
	Diplômes fédéraux	36	30	31	41	53	41	36	34	33	32	28
	dont femmes	29	26	27	30	44	31	28	28	27	23	25
cycle 3	Diplômes postgrades	0	3	2	0	1	0	0		1		1
	dont femmes	0	2	1	0	1	0	0		1		1
	Doctorats	5	9	6	4	5	11	8	12	10	11	5
	dont femmes	3	2	2	0	4	5	3	10	7	7	4
TOTAL FACULTÉ DES SCIENCES												
	Certificats	-	-	-	-	-	-	-	-	-	-	-
	dont femmes	-	-	-	-	-	-	-	-	-	-	-
cycle 2	Licences / Diplômes	108	111	150	210	180	128	143	122	117	117	92
	dont femmes	47	40	66	85	76	58	60	43	44	46	43
	Diplômes fédéraux	36	30	31	41	53	41	36	34	33	32	28
	dont femmes	29	26	27	30	44	31	28	28	27	23	25
cycle 3	Diplômes postgrades	0	3	2	4	9	8	16	19	14	11	6
	dont femmes	0	2	1	2	7	1	6	6	4	2	4
	Doctorats	56	60	51	61	81	81	73	81	96	72	62
	dont femmes	20	15	14	15	30	38	28	32	41	35	35

Tableau 4.1: Certificats et grades décernés par année civile

		1994	1995	1996	1997	1998	1999	2000	2001	2002	2003	2004
FACULTÉ DE MÉDECINE												
cycle 2	Diplômes UNIL	1	7	5	1	2	0	1	0	0	4	2
	dont femmes	0	4	1	1	1	0	1	0	0	2	1
	Diplômes fédéraux	101	98	107	103	123	150	114	118	127	108	119
	dont femmes	44	45	61	38	58	61	58	51	67	52	62
cycle 3	Diplômes postgrades	1	1	1	1	1	0	0	0	0	2	6
	dont femmes	0	0	0	0	0	0	0	0	0	2	5
	Doctorats	108	100	96	80	112	67	69	100	79	78	58
	dont femmes	33	36	41	29	44	26	28	36	41	37	24
TOTAL UNIL												
	Certificats	107	58	45	42	36	34	29	38	37	26	22
	dont femmes	68	44	30	27	28	19	12	31	29	19	17
	Diplômes spéciaux	37	45	38	29	34	39	32	35	45	61	46
	dont femmes	32	35	34	26	26	34	30	32	37	52	37
	Brevets fédéraux de maîtres de sport	20	27	31	25	31	31	12	4	10	15	2
	dont femmes	6	7	11	7	9	12	2	1	1	7	1
cycle 2	Licences / Diplômes	727	732	729	822	894	906	781	834	835	911	839
	dont femmes	355	350	381	411	427	473	408	417	425	452	453
	Diplômes fédéraux de médecin	101	98	107	103	123	150	114	118	127	108	119
	dont femmes	44	45	61	38	58	61	58	51	67	52	62
	Diplômes fédéraux de pharmacien	36	30	31	41	53	41	36	34	33	32	28
	dont femmes	29	26	27	30	44	31	28	28	27	23	25
cycle 3	Diplômes postgrades	163	161	114	144	172	244	242	238	231	311	282
	dont femmes	62	72	51	65	75	102	119	117	97	161	151
	Doctorats	203	197	171	181	238	191	185	231	224	204	169
	dont femmes	66	59	62	56	84	81	68	83	102	96	77

5. Echanges d'étudiants

Tableau 5.1: Programmes de mobilité entre les universités suisses

Semestre	Arrivées	Départs	Année académique	Arrivées	Départs
1994H	93	45	1994/1995	128	47
1995E	35	2			
1995H	62	48	1995/1996	115	48
1996E	53	0			
1996H	85	68	1996/1997	161	71
1997E	76	3			
1997H	69	108	1997/1998	108	112
1998E	39	4			
1998H	75	61	1998/1999	98	62
1999E	23	1			
1999H	63	71	1999/2000	131	73
2000E	68	2			
2000H	66	69	2000/2001	110	71
2001E	44	2			
2001H	45	40	2001/2002	70	44
2002E	25	4			
2002H	70	50	2002/2003	90	53
2003E	20	3			
2003H	63	63	2003/2004	107	69
2004E	44	6			
2004H	49	43			

Tableau 5.2: Convention d'échanges avec d'autres universités

Semestre	Arrivées	Départs	Année académique	Arrivées	Départs
1994H	40	67	1994/1995	45	69
1995E	5	2			
1995H	50	62	1995/1996	53	65
1996E	3	3			
1996H	39	64	1996/1997	45	69
1997E	6	5			
1997H	45	67	1997/1998	54	72
1998E	9	5			
1998H	46	66	1998/1999	51	71
1999E	5	5			
1999H	44	53	1999/2000	55	59
2000E	11	6			
2000H	54	63	2000/2001	68	70
2001E	14	7			
2001H	42	74	2001/2002	58	86
2002E	16	12			
2002H	54	91	2002/2003	73	103
2003E	19	12			
2003H	50	80	2003/2004	80	96
2004E	30	16			
2004H	65	88			

Tableau 5.3: Programmes de mobilité Socrates-Erasmus^a

Semestre	Arrivées	Départs	Année académique	Arrivées	Départs
1994H	102	73	1994/1995	131	85
1995E	29	12			
1995H	147	99	1995/1996	184	101
1996E	37	2			
1996H	129	110	1996/1997	145	117
1997E	16	7			
1997H	136	98	1997/1998	163	104
1998E	27	6			
1998H	148	115	1998/1999	171	122
1999E	23	7			
1999H	173	124	1999/2000	202	130
2000E	29	6			
2000H	182	128	2000/2001	212	135
2001E	30	7			
2001H	169	125	2001/2002	197	135
2002E	28	10			
2002H	192	140	2002/2003	234	147
2003E	42	7			
2003H	202	158	2003/2004	250	170
2004E	48	12			
2004H	178	158			

a. Programmes de mobilité estudiantine de la Communauté européenne

Tableau 5.4: Total des conventions d'échanges et programmes de mobilité

Semestre	Arrivées	Départs	Année académique	Arrivées	Départs
1994H	235	185	1994/1995	304	201
1995E	69	16			
1995H	259	209	1995/1996	352	214
1996E	93	5			
1996H	253	242	1996/1997	351	257
1997E	98	15			
1997H	250	273	1997/1998	325	288
1998E	75	15			
1998H	269	242	1998/1999	320	255
1999E	51	13			
1999H	280	248	1999/2000	388	262
2000E	108	14			
2000H	302	260	2000/2001	390	276
2001E	88	16			
2001H	256	239	2001/2002	325	265
2002E	69	26			
2002H	316	281	2002/2003	397	303
2003E	81	22			
2003H	315	301	2003/2004	437	335
2004E	122	34			
2004H	292	289			

6. Données du personnel

Tableau 6.1: Effectifs du personnel de l'UNIL en équivalent plein temps^a

	1994	1995	1996	1997	1998	1999	2000	2001	2002	2003	2004
ENSEIGNANTS:											
Corps professoral et corps intermédiaires, sans les assistants ^b /Effectifs en fonction au 31.12											
Sciences humaines	229.69	230.87	221.31	214.72	205.88	209.6	216.3	233	264.3	278.5	296.4
Sciences + Pharmacie	100.51	105.53	101.68	103.39	105.65	108.8	112.8	97.4	103.5	83.9	83.5
Médecine	61.75	58.45	62.3	66.5	60.5	64.95	57.9	61.2	57.2	63.1	63.7
Secteur commun	2.76	5.54	2.84	3.84	3.7	5.55	3.6	3.8	5.5	6.2	1.3
Total enseign. sans cliniques	394.71	400.39	388.13	388.45	375.73	388.9	390.6	395.4	430.5	431.7	444.9
Médecine clinique ^c		152.25	160.1	160.65	172.05	176.27	193.95	213.88	236.01	257.9	272.42
Total enseignants		552.64	548.23	549.1	547.78	565.17	584.55	609.28	666.51	689.6	717.32
ASSISTANTS:											
Effectif moyen des assistants sur l'ensemble de l'année civile ^d											
Sciences humaines	193.92	196.85	197.63	195.19	198.76	200.33	209.8	212.97	228.77	246.13	301.42
Sciences + Pharmacie	193.46	194.79	194.7	189.52	189.45	190.61	182.43	166.03	159.6	152.37	112.43
Médecine	74.13	77.03	77.1	67.64	68.55	78.99	70.93	68.9	74.92	80.3	80.77
Secteur commun	24.78	24.72	28.77	23.7	24.2	23.63	21.75	21.3	22.52	17.6	19.83
Total assist. sans les cliniques	486.29	493.39	498.2	476.05	480.97	493.56	484.9	469.2	485.81	496.4	514.45
PERSONNEL ADMINISTRATIF ET TECHNIQUE											
Effectifs en fonction au 31.12 sans les apprentis ^e											
Sciences humaines	49.37	46.02	47.27	48.02	46.52	50.02	55.45	55.8	58.6	64.15	70.6
Sciences + Pharmacie	121.93	112.23	107.38	110.23	111.63	110.28	109.78	94.39	98.91	85.2	75
Médecine	86.36	78.5	77.85	76.95	77.5	76.8	78.9	75.65	76.45	65.01	69.4
Secteur commun	121.73	118.03	119	118.16	126.06	139.43	144.93	155.08	156.98	189.73	192
Total PAT sans les cliniques	379.39	354.78	351.5	353.36	361.71	376.53	389.06	380.92	390.94	404.09	407
PERSONNEL DE L'UNIVERSITE:											
Total des effectifs ci-dessus											
Sciences humaines	472.98	473.74	466.21	457.93	451.16	459.95	481.55	501.77	551.67	588.78	668.42
Sciences + Pharmacie	415.9	412.55	403.76	403.14	406.73	409.69	405.01	357.82	362.01	321.47	270.93
Médecine	222.24	213.98	217.25	211.09	206.55	220.74	207.73	205.75	208.57	208.41	213.87
Secteur commun	149.26	148.29	150.61	145.7	153.96	168.61	170.28	180.18	185	213.53	213.13
Total personnel sans cliniques	1'260.38	1'248.56	1'237.83	1'217.86	1'218.41	1'258.99	1'264.56	1'245.52	1'307.25	1'332.19	1'366.35

a. Dans ce tableau, les domaines sont agrégés selon les anciennes structures: la géographie en sciences humaines, la biologie et les sciences de la Terre en sciences et pharmacie

b. Toutes sources de financement confondues

c. Seulement les porteurs d'un titre d'enseignement universitaire

d. Budget UNIL uniquement

e. Budget UNIL uniquement

Tableau 6.2: Statistique du personnel par Faculté en nombre de contrat et en EPT au 31 déc.

Financement	Cat. personnel	Sexe ^a	1999		2000		2001		2002		2003		2004		
			Nb contrats	EPT	Nb contrats	EPT	Nb contrats	EPT	Nb contrats	EPT	Nb contrats	EPT	Nb contrats	EPT	
FACULTÉ DE THÉOLOGIE															
Cantonal	Ens.	Tot	21	9.37	18	10.12	20	11.15	28	13.02	34	15.69	30	15.93	
		F	6	2.38	5	2.33	4	2	5	3	6	2.22	5	2.7	
	Assist.	Tot	22	12.8	23	14.2	20	13.15	28	16.65	24	15.15	25	16.25	
		F	10	5.9	9	5.2	7	3.95	11	6.3	9	5.3	10	5.05	
	PAT	Tot	4	2.57	4	2.6	4	2.8	4	2.8	4	2.8	4	2.6	
		F	3	2.27	3	2.27	3	2.5	3	2.5	3	2.5	3	2.3	
	Appr.	Tot	0	0	0	0	0	0	0	0	1	1			
		F	0	0	0	0	0	0	0	0	1	1			
	Total	Tot	47	24.74	45	26.92	44	27.1	60	32.47	63	34.64	59	34.78	
		F	19	10.55	17	9.8	14	8.45	19	11.8	19	11.02	18	10.05	
	Tous confondus	Ens.	Tot	24	10.14	21	10.89	24	12.92	30	13.29	35	15.74	34	16.28
			F	7	2.6	5	2.33	4	2	5	3	6	2.22	5	2.7
Assist.		Tot	24	14.1	25	16	21	13.75	30	17.75	28	17.75	27	17.35	
		F	12	7.2	10	6	7	3.95	12	6.9	10	5.9	11	5.65	
PAT		Tot	4	2.57	4	2.6	4	2.8	4	2.8	5	3.3	5	3.1	
		F	3	2.27	3	2.3	3	2.5	3	2.5	4	3	4	2.8	
Appr.		Tot	0	0	0	0	0	0	0	0	1	1			
		F	0	0	0	0	0	0	0	0	1	1			
Total		Tot	52	26.81	50	29.49	49	29.47	64	33.84	69	37.79	66	36.73	
		F	22	12.07	18	10.63	14	8.45	20	12.4	21	12.12	20	11.15	
FACULTÉ DE DROIT															
Cantonal		Ens.	Tot	67	27.55	66	25.08	59	27.13	67	29.45	75	30.91	84	33.38
	F		14	4.6	14	3.96	11	3.98	12	4.85	14	4.67	19	6.42	
	Assist.	Tot	69	44.8	81	52.7	79	52.6	80	53.15	89	54.3	98	57.9	
		F	23	14.6	31	19.8	29	17.9	27	17.15	33	19.8	41	22.8	
	PAT	Tot	13	10	17	11.25	15	10.6	14	10.3	18	12.45	17	12.25	
		F	10	7	13	7.75	12	7.6	10	6.8	14	8.95	13	8.75	
	Appr.	Tot	3	3	3	3	4	4	4	4	6	6	6	6	
		F	2	2	2	2	3	3	3	3	4	4	3	3	
	Total	Tot	152	85.35	167	92.03	157	94.33	165	96.9	188	103.66	205	109.53	
		F	49	28.2	60	33.51	55	32.48	52	31.8	65	37.42	76	40.97	
	Tous confondus	Ens.	Tot	77	30.75	75	28.23	72	31.03	83	33.04	94	35.33	94	34.38
			F	20	6.75	20	6.11	17	6.13	18	7	20	7.02	20	6.52
Assist.		Tot	86	53.7	97	62.8	97	63.15	92	58.85	107	64.55	123	72.55	
		F	29	17.2	37	23.8	37	22.2	33	19.15	41	24.35	55	30.45	
PAT		Tot	14	10.3	17	11.25	16	10.75	19	13.6	24	16.3	27	17.5	
		F	11	7.3	13	7.75	13	7.75	13	8.5	17	11.05	17	10.75	
Appr.		Tot	3	3	3	3	4	4	4	4	6	6	6	6	
		F	2	2	2	2	3	3	3	3	4	4	3	3	
Total		Tot	180	97.75	192	105.28	189	108.93	198	109.49	231	122.18	250	130.43	
		F	62	33.25	72	39.66	70	39.08	67	37.65	82	46.42	95	50.72	

Tableau 6.2: Statistique du personnel par Faculté en nombre de contrat et en EPT au 31 déc.

Financement	Cat. personnel	Sexe ^a	1999		2000		2001		2002		2003		2004		
			Nb contrats	EPT	Nb contrats	EPT	Nb contrats	EPT	Nb contrats	EPT	Nb contrats	EPT	Nb contrats	EPT	
FACULTÉ DES LETTRES															
Cantonal	Ens.	Tot	156	85.44	167	89.22	159	90.59	200	107.72	180	103.9	207	114.8	
		F	55	25.16	62	28.53	60	30.88	71	34.74	63	31.37	75	36.34	
	Assist.	Tot	93	55.3	100	58.4	115	64.2	161	89.25	130	80	139	83.1	
		F	38	23.8	41	24.2	57	31.4	84	45.9	62	38.9	72	42.45	
	PAT	Tot	22	17	23	18.05	26	18.85	27	19.35	27	19.55	26	20.05	
		F	16	12	16	12.05	18	12.25	18	12.25	18	12.75	19	13.65	
	Appr.	Tot	1	1	2	2	1	1	1	1	0	0	0	0	
		F	1	1	1	1	0	0	0	0	0	0	0	0	
	Total	Tot	272	158.74	292	167.67	301	174.64	389	217.32	337	203.45	372	217.95	
		F	110	61.96	120	65.78	135	74.53	173	92.89	143	83.02	166	92.44	
	Tous confondus	Ens.	Tot	166	90.57	176	92.88	180	98.38	216	113.97	195	112.3	217	119.93
			F	59	27.57	67	31	71	35.9	79	38.51	73	37.62	82	39.32
Assist.		Tot	134	81.02	140	83.21	178	103.8	242	132.24	199	118.28	196	114.77	
		F	57	35.26	58	34.9	86	50	128	70.13	98	58.44	100	58.29	
PAT		Tot	26	18.8	27	19.65	31	21.25	33	22.15	32	21.85	28	20.45	
		F	19	13.3	18	12.85	20	12.95	21	13.45	21	13.65	21	14.05	
Appr.		Tot	1	1	2	2	1	1	1	1	0	0	0	0	
		F	1	1	1	1	0	0	0	0	0	0	0	0	
Total		Tot	327	191.39	345	197.74	390	224.43	492	269.36	426	252.43	441	255.15	
		F	136	77.13	144	79.75	177	98.85	228	122.09	192	109.71	203	111.66	
FACULTÉ DES SSP															
Cantonal		Ens.	Tot	76	37.32	85	40.32	93	45.5	116	51.74	127	58.08	141	65.89
	F		21	9.31	24	10.8	26	13.99	30	13.11	35	15.68	40	19.7	
	Assist.	Tot	79	51.45	77	47.95	88	55.85	102	61.9	109	74.05	136	91.57	
		F	42	27.1	39	24.5	40	26	51	31.9	54	35.1	76	48	
	PAT	Tot	25	15.45	26	17.55	30	17.55	34	19.65	32	20.15	35	22.35	
		F	22	12.95	23	15.05	26	14.85	29	16.75	27	17.25	31	19.65	
	Appr.	Tot	2	2	2	2	3	3	3	3	3	3	2	2	
		F	2	2	2	2	3	3	3	3	3	3	2	2	
	Total	Tot	182	106.22	190	107.82	214	121.9	255	136.29	271	155.28	314	181.81	
		F	87	51.36	88	52.35	95	57.84	113	64.76	119	71.03	149	89.35	
	Tous confondus	Ens.	Tot	84	40.52	95	44.79	109	52.42	124	55.69	132	61.18	146	67.75
			F	23	10.06	26	11.45	31	15.9	34	15.35	37	17.67	43	21.14
Assist.		Tot	102	67.85	101	61.5	117	72.15	138	81.59	146	95.25	156	103.05	
		F	50	34.1	48	29.3	52	32.75	72	43.25	75	46.6	86	53.48	
PAT		Tot	28	16.55	26	17.55	36	19.95	36	20.35	36	22.35	44	26.55	
		F	25	14.05	23	15.05	31	16.45	30	16.95	31	19.45	39	23.15	
Appr.		Tot	2	2	2	2	3	3	3	3	3	3	2	2	
		F	2	2	2	2	3	3	3	3	3	3	2	2	
Total		Tot	216	126.92	224	125.84	265	147.52	301	160.63	317	181.78	348	199.35	
		F	100	60.21	99	57.8	117	68.1	139	78.55	146	86.72	170	99.77	

Tableau 6.2: Statistique du personnel par Faculté en nombre de contrat et en EPT au 31 déc.

Financement	Cat. personnel	Sexe ^a	1999		2000		2001		2002		2003		2004		
			Nb contrats	EPT	Nb contrats	EPT	Nb contrats	EPT	Nb contrats	EPT	Nb contrats	EPT	Nb contrats	EPT	
ECOLE DES HEC															
Cantonal	Ens.	Tot	63	38.94	62	36.88	61	37.7	75	48.99	93	58.76	99	62.24	
		F	9	6.37	7	4.78	8	5.66	13	8.01	17	10.73	15	10.06	
	Assist.	Tot	94	52.6	107	57.5	110	57.1	123	63.8	152	83	155	87.85	
		F	30	14.3	24	13.8	38	19.5	39	20.9	53	28.1	50	28.55	
	PAT	Tot	14	10	16	11	17	11.5	21	13.45	25	16.15	27	17.3	
		F	11	7	12	7.5	12	7.5	15	8.8	18	11	20	11.8	
	Appr.	Tot	0	0	0	0	0	0	0	0	1	1	2	2	
		F	0	0	0	0	0	0	0	0	0	0	0	0	
	Total	Tot	171	101.54	185	105.38	188	106.3	219	126.24	271	158.91	283	169.39	
		F	50	27.67	43	26.08	58	32.66	67	37.71	88	49.83	85	50.41	
	Tous confondus	Ens.	Tot	84	45.25	86	46.08	84	45.29	92	55.95	104	63.76	113	66.63
			F	14	7.16	12	6.66	14	7.89	19	10.96	21	12.93	20	11.91
Assist.		Tot	117	65.63	120	64.37	132	68.67	154	80.58	169	92.1	186	103.95	
		F	35	16.63	29	16.47	43	22.87	51	27.23	57	29.7	60	32.25	
PAT		Tot	23	15.45	26	16.95	33	19.35	38	22.97	41	24.57	41	25.92	
		F	20	12.45	21	12.95	25	13.85	31	17.52	32	17.92	33	19.42	
Appr.		Tot	0	0	0	0	0	0	0	0	1	1	2	2	
		F	0	0	0	0	0	0	0	0	0	0	0	0	
Total		Tot	224	126.33	232	127.4	249	133.31	284	159.5	315	181.43	342	198.5	
		F	69	36.24	62	36.08	82	44.61	101	55.71	110	60.55	113	63.58	
FACULTÉ DES SCIENCES															
Cantonal		Ens.	Tot	158	92.24	149	97.74	129	79.51	130	87.75	16	7.58		
	F		11	5.75	10	4.85	8	3.29	10	6.65	1	0.7			
	Assist.	Tot	324	180.27	322	173.69	265	143.38	276	152.6	35	27.7			
		F	103	59.1	96	52.95	74	41.6	82	47.8	20	15.2			
	PAT	Tot	139	105.28	140	104.78	123	88.89	127	93.71	14	9.95			
		F	71	43.84	72	44.64	68	41.55	73	45.75	11	7.9			
	Appr.	Tot	21	21	21	21	9	9	12	12	1	1			
		F	7	7	8	8	4	4	6	6	1	1			
	Total	Tot	642	398.79	632	397.21	526	320.78	545	346.06	66	46.23			
		F	192	115.69	186	110.44	154	90.44	171	106.2	33	24.8			
	Tous confondus	Ens.	Tot	170	101.09	162	106.24	144	90.36	141	95.9	16	7.58		
			F	14	7.8	13	6	12	6.29	11	7.15	1	0.7		
Assist.		Tot	501	303.32	519	304.59	399	233.32	427	250.54	41	31.7			
		F	161	97.15	169	98.9	118	67.35	132	80.1	23	17			
PAT		Tot	170	130.97	171	124.05	160	110.66	160	114.96	18	11.3			
		F	90	59.84	89	54.79	87	52.05	92	56.05	14	8.7			
Appr.		Tot	21	21	21	21	9	9	12	12	1	1			
		F	7	7	8	8	4	4	6	6	1	1			
Total		Tot	862	556.38	873	555.88	712	443.34	740	473.4	76	51.58			
		F	272	171.79	279	167.69	221	129.69	241	149.3	39	27.4			

Tableau 6.2: Statistique du personnel par Faculté en nombre de contrat et en EPT au 31 déc.

Financement	Cat. personnel	Sexe ^a	1999		2000		2001		2002		2003		2004	
			Nb contrats	EPT	Nb contrats	EPT	Nb contrats	EPT	Nb contrats	EPT	Nb contrats	EPT	Nb contrats	EPT
FACULTÉ GSE														
Cantonal	Ens.	Tot									44	24.29	44	26.9
		F									5	3.35	5	3.5
	Assist.	Tot									87	39.7	69	31.3
		F									20	7.7	21	8.8
	PAT	Tot									31	20.31	33	21.5
		F									12	6.1	16	8.9
	Appr.	Tot									2	2	2	2
		F									2	2	1	1
	Total	Tot									164	86.3	148	81.7
		F									39	19.15	43	22.2
Tous confondus	Ens.	Tot									47	25.24	50	28.91
		F									6	3.6	5	3.5
	Assist.	Tot									119	61.8	95	45.35
		F									31	15.15	31	13.65
	PAT	Tot									36	21.46	38	23.5
		F									15	6.7	20	10.6
	Appr.	Tot									2	2	2	2
		F									2	2	1	1
	Total	Tot									204	110.5	185	99.76
		F									54	27.45	57	28.75
MÉDECINE, DÉCANAT ET SCIENCES FONDAMENTALES														
Cantonal	Ens.	Tot	78	52.4	74	48.9	77	48.95	68	45.75				
		F	16	10.2	16	9.6	17	12.1	14	9.6				
	Assist.	Tot	135	79.9	132	68.8	133	78.4	151	91.83				
		F	65	33.7	66	32.2	64	34.8	72	44.8				
	PAT	Tot	97	76.8	100	78.9	96	75.65	103	78.75				
		F	65	48.25	67	49.75	64	47.5	74	53.3				
	Appr.	Tot	8	8	9	9	11	11	13	13				
		F	1	1	5	5	6	6	7	7				
	Total	Tot	318	217.1	315	205.6	317	214	335	229.33				
		F	147	93.15	154	96.55	151	100.4	167	114.7				
Tous confondus	Ens.	Tot	96	64.95	87	57.9	94	61.2	85	57.2				
		F	20	13.1	19	11.6	24	16.6	20	13.6				
	Assist.	Tot	220	144.7	224	139.88	200	131.86	208	131.54				
		F	111	68.58	116	70.78	98	61.36	103	66.2				
	PAT	Tot	158	119.75	157	117.55	145	106.85	149	108.4				
		F	117	82.6	112	78.3	104	72.3	112	76.95				
	Appr.	Tot	8	8	10	10	12	12	13	13				
		F	1	1	6	6	7	7	7	7				
	Total	Tot	482	337.4	478	325.33	451	311.91	455	310.14				
		F	249	165.28	253	166.68	233	157.26	242	163.75				

Tableau 6.2: Statistique du personnel par Faculté en nombre de contrat et en EPT au 31 déc.

Financement	Cat. personnel	Sexe ^a	1999		2000		2001		2002		2003		2004		
			Nb contrats	EPT	Nb contrats	EPT	Nb contrats	EPT	Nb contrats	EPT	Nb contrats	EPT	Nb contrats	EPT	
MÉDECINE, SECTION DES SCIENCES CLINIQUES															
Cantonal	Ens.	Tot	290	172.82	301	187.4	333	206.78	360	227.91	406	252.65	451	267.39	
		F	30	15.5	39	21.9	45	25.5	49	28.35	62	35.7	66	37.71	
	Assist.	Tot	N/A	N/A	N/A	N/A	N/A	N/A	N/A	N/A	N/A	N/A	N/A	N/A	
		F	N/A	N/A	N/A	N/A	N/A	N/A	N/A	N/A	N/A	N/A	N/A	N/A	
	PAT	Tot	N/A	N/A	N/A	N/A	N/A	N/A	N/A	N/A	N/A	N/A	N/A	N/A	
		F	N/A	N/A	N/A	N/A	N/A	N/A	N/A	N/A	N/A	N/A	N/A	N/A	
	Appr.	Tot	N/A	N/A	N/A	N/A	N/A	N/A	N/A	N/A	N/A	N/A	N/A	N/A	
		F	N/A	N/A	N/A	N/A	N/A	N/A	N/A	N/A	N/A	N/A	N/A	N/A	
	Total	Tot	N/A	N/A	N/A	N/A	N/A	N/A	N/A	N/A	N/A	N/A	N/A	N/A	
		F	N/A	N/A	N/A	N/A	N/A	N/A	N/A	N/A	N/A	N/A	N/A	N/A	
	Tous confondus	Ens.	Tot	297	176.27	312	193.95	347	213.88	374	236.01	415	257.9	459	272.42
			F	30	15.5	39	21.9	46	26.5	51	30.35	62	35.7	68	38.66
Assist.		Tot	N/A	N/A	N/A	N/A	N/A	N/A	N/A	N/A	N/A	N/A	N/A	N/A	
		F	N/A	N/A	N/A	N/A	N/A	N/A	N/A	N/A	N/A	N/A	N/A	N/A	
PAT		Tot	N/A	N/A	N/A	N/A	N/A	N/A	N/A	N/A	N/A	N/A	N/A	N/A	
		F	N/A	N/A	N/A	N/A	N/A	N/A	N/A	N/A	N/A	N/A	N/A	N/A	
Appr.		Tot	N/A	N/A	N/A	N/A	N/A	N/A	N/A	N/A	N/A	N/A	N/A	N/A	
		F	N/A	N/A	N/A	N/A	N/A	N/A	N/A	N/A	N/A	N/A	N/A	N/A	
Total		Tot	N/A	N/A	N/A	N/A	N/A	N/A	N/A	N/A	N/A	N/A	N/A	N/A	
		F	N/A	N/A	N/A	N/A	N/A	N/A	N/A	N/A	N/A	N/A	N/A	N/A	
FBM, DÉCANAT ET SECTION DES SCIENCES FONDAMENTALES															
Cantonal		Ens.	Tot									132	92.05	139	95.6
	F										25	16.8	31	18.45	
	Assist.	Tot									246	151.3	260	154.4	
		F									121	73.1	124	71.3	
	PAT	Tot									155	117.85	159	118.9	
		F									108	76.45	108	75.55	
	Appr.	Tot									18	18	18	18	
		F									10	10	12	12	
	Total	Tot									551	379.2	576	386.9	
		F									264	176.35	275	177.3	
Tous confondus	Ens.	Tot									148	104.4	158	109.7	
		F									27	17.9	35	21.25	
	Assist.	Tot									353	226.35	366	229.85	
		F									172	108.85	179	110.45	
	PAT	Tot									229	171.55	237	175.05	
		F									165	116.85	167	115.7	
	Appr.	Tot									18	18	18	18	
		F									10	10	12	12	
	Total	Tot									748	520.3	779	532.6	
		F									374	253.6	393	259.4	

Tableau 6.2: Statistique du personnel par Faculté en nombre de contrat et en EPT au 31 déc.

Financement	Cat. personnel	Sexe ^a	1999		2000		2001		2002		2003		2004		
			Nb contrats	EPT	Nb contrats	EPT	Nb contrats	EPT	Nb contrats	EPT	Nb contrats	EPT	Nb contrats	EPT	
FBM, SECTION DES SCIENCES CLINIQUES															
Cantonal	Ens.	Tot									406	252.65	451	267.39	
		F									62	35.7	66	37.71	
	Assist.	Tot									N/A	N/A	N/A	N/A	
		F									N/A	N/A	N/A	N/A	
	PAT	Tot									N/A	N/A	N/A	N/A	
		F									N/A	N/A	N/A	N/A	
	Appr.	Tot									N/A	N/A	N/A	N/A	
		F									N/A	N/A	N/A	N/A	
	Total	Tot									N/A	N/A	N/A	N/A	
		F									N/A	N/A	N/A	N/A	
	Tous confondus	Ens.	Tot									415	257.9	459	272.42
			F									62	35.7	68	38.66
Assist.		Tot									N/A	N/A	N/A	N/A	
		F									N/A	N/A	N/A	N/A	
PAT		Tot									N/A	N/A	N/A	N/A	
		F									N/A	N/A	N/A	N/A	
Appr.		Tot									N/A	N/A	N/A	N/A	
		F									N/A	N/A	N/A	N/A	
Total		Tot									N/A	N/A	N/A	N/A	
		F									N/A	N/A	N/A	N/A	
TOTAL FBM															
Cantonal		Ens.	Tot									538	344.7	590	362.99
	F										87	52.5	97	56.16	
	Assist.	Tot									N/A	N/A	N/A	N/A	
		F									N/A	N/A	N/A	N/A	
	PAT	Tot									N/A	N/A	N/A	N/A	
		F									N/A	N/A	N/A	N/A	
	Appr.	Tot									N/A	N/A	N/A	N/A	
		F									N/A	N/A	N/A	N/A	
	Total	Tot									N/A	N/A	N/A	N/A	
		F									N/A	N/A	N/A	N/A	
	Tous confondus	Ens.	Tot									563	362.3	617	382.12
			F									89	53.6	103	59.91
Assist.		Tot									N/A	N/A	N/A	N/A	
		F									N/A	N/A	N/A	N/A	
PAT		Tot									N/A	N/A	N/A	N/A	
		F									N/A	N/A	N/A	N/A	
Appr.		Tot									N/A	N/A	N/A	N/A	
		F									N/A	N/A	N/A	N/A	
Total		Tot									N/A	N/A	N/A	N/A	
		F									N/A	N/A	N/A	N/A	

Tableau 6.2: Statistique du personnel par Faculté en nombre de contrat et en EPT au 31 déc.

Financement	Cat. personnel	Sexe ^a	1999		2000		2001		2002		2003		2004		
			Nb contrats	EPT	Nb contrats	EPT	Nb contrats	EPT	Nb contrats	EPT	Nb contrats	EPT	Nb contrats	EPT	
SECTEUR COMMUN															
Cantonal	Ens.	Tot	10	5.45	7	3.6	6	3.3	8	5.53	12	6.16	3	1.25	
		F	4	2.35	5	2.92	3	1.72	4	2.1	8	2.98	0	0	
	Assist.	Tot	54	24	25	13.4	21	10.5	23	11.25	40	17.25	35	17.5	
		F	24	10.6	16	8.75	8	3.8	8	3.55	22	9.7	23	11.4	
	PAT	Tot	160	139.43	167	144.93	182	155.08	198	169.88	224	191.98	226	191.98	
		F	72	57.03	75	58.03	85	65.28	96	73.13	103	76.88	110	80.93	
	Appr.	Tot	3	3	2	2	2	2	3	3	6	6	6	6	
		F	2	2	0	0	0	0	0	0	1	1	1	1	
	Total	Tot	227	171.88	201	163.93	211	170.88	232	189.66	282	221.39	270	216.73	
		F	102	71.98	96	69.7	96	70.8	108	78.78	134	90.56	134	93.33	
	Tous confondus	Ens.	Tot	11	5.55	7	3.6	7	3.8	8	5.53	12	6.16	3	1.25
			F	4	2.35	5	2.92	4	2.22	4	2.1	8	2.98	0	0
Assist.		Tot	56	25.2	29	15.55	24	11.95	30	15.65	49	21.15	40	21.15	
		F	25	11.6	17	9.3	10	4.85	13	6.15	30	12.8	24	12	
PAT		Tot	205	167.87	217	174.34	232	184.66	258	206.1	272	212.24	276	214.6	
		F	107	82.22	113	81.04	128	90.46	141	100.16	141	91.82	148	95.03	
Appr.		Tot	3	3	2	2	2	2	3	3	6	6	6	6	
		F	2	2	0	0	0	0	0	0	1	1	1	1	
Total		Tot	275	201.62	255	195.49	265	202.41	299	230.28	339	245.55	325	243	
		F	138	98.17	135	93.26	142	97.53	158	108.41	180	108.6	173	108.03	
TOTAL UNIL, SANS LES SCIENCES CLINIQUES															
Cantonal		Ens.	Tot	629	348.71	628	351.86	604	343.83	692	389.95	713	397.42	747	415.99
	F		136	66.12	143	67.77	137	73.62	159	82.06	174	88.5	190	97.17	
	Assist.	Tot	870	501.12	867	486.64	831	475.18	944	540.43	912	542.45	917	539.87	
		F	335	189.1	322	181.4	317	178.95	374	218.3	394	232.9	417	238.35	
	PAT	Tot	474	376.53	493	389.06	493	380.92	528	407.89	530	411.19	527	406.93	
		F	270	190.34	281	197.04	288	199.03	318	219.28	314	219.78	320	221.53	
	Appr.	Tot	38	38	39	39	30	30	36	36	38	38	36	36	
		F	15	15	18	18	16	16	19	19	22	22	19	19	
	Total	Tot	2011	1264.36	2027	1266.56	1958	1229.93	2200	1374.27	2193	1389.06	2227	1398.79	
		F	756	460.56	764	464.21	758	467.6	870	538.64	904	563.18	946	576.05	
	Tous confondus	Ens.	Tot	712	388.82	709	390.61	714	395.4	779	430.57	783	431.69	815	444.83
			F	161	77.39	167	78.07	177	92.93	190	97.67	199	102.64	210	106.34
Assist.		Tot	1240	755.52	1255	747.9	1168	698.65	1321	768.74	1211	728.93	1189	708.02	
		F	480	287.72	484	289.45	451	265.33	544	319.11	537	318.79	546	316.22	
PAT		Tot	628	482.26	645	483.94	657	476.27	697	511.33	693	504.92	696	506.67	
		F	392	274.03	392	265.03	411	268.31	443	292.08	440	289.14	449	291.5	
Appr.		Tot	38	38	40	40	31	31	36	36	38	38	36	36	
		F	15	15	19	19	17	17	19	19	22	22	19	19	
Total		Tot	2618	1664.6	2649	1662.45	2570	1601.32	2833	1746.64	2725	1703.54	2736	1695.52	
		F	1048	654.14	1062	651.55	1056	643.57	1196	727.86	1198	732.57	1224	733.06	

Tableau 6.2: Statistique du personnel par Faculté en nombre de contrat et en EPT au 31 déc.

Financement	Cat. personnel	Sexe ^a	1999		2000		2001		2002		2003		2004		
			Nb contrats	EPT	Nb contrats	EPT	Nb contrats	EPT	Nb contrats	EPT	Nb contrats	EPT	Nb contrats	EPT	
TOTAL UNIL															
Cantonal	Ens.	Tot	919	521.53	929	539.26	937	550.61	1052	617.86	1119	650.07	1198	683.38	
		F	166	81.62	182	89.67	182	99.12	208	110.41	236	124.2	256	134.88	
	Assist.	Tot	N/A	N/A	N/A	N/A	N/A	N/A	N/A	N/A	N/A	N/A	N/A	N/A	
		F	N/A	N/A	N/A	N/A	N/A	N/A	N/A	N/A	N/A	N/A	N/A	N/A	
	PAT	Tot	N/A	N/A	N/A	N/A	N/A	N/A	N/A	N/A	N/A	N/A	N/A	N/A	
		F	N/A	N/A	N/A	N/A	N/A	N/A	N/A	N/A	N/A	N/A	N/A	N/A	
	Appr.	Tot	N/A	N/A	N/A	N/A	N/A	N/A	N/A	N/A	N/A	N/A	N/A	N/A	
		F	N/A	N/A	N/A	N/A	N/A	N/A	N/A	N/A	N/A	N/A	N/A	N/A	
	Total	Tot	N/A	N/A	N/A	N/A	N/A	N/A	N/A	N/A	N/A	N/A	N/A	N/A	
		F	N/A	N/A	N/A	N/A	N/A	N/A	N/A	N/A	N/A	N/A	N/A	N/A	
	Tous confondus	Ens.	Tot	1009	565.09	1021	584.56	1061	609.28	1153	666.58	1198	689.59	1274	717.25
			F	191	92.89	206	99.97	223	119.43	241	128.02	261	138.34	278	145
Assist.		Tot	N/A	N/A	N/A	N/A	N/A	N/A	N/A	N/A	N/A	N/A	N/A	N/A	
		F	N/A	N/A	N/A	N/A	N/A	N/A	N/A	N/A	N/A	N/A	N/A	N/A	
PAT		Tot	N/A	N/A	N/A	N/A	N/A	N/A	N/A	N/A	N/A	N/A	N/A	N/A	
		F	N/A	N/A	N/A	N/A	N/A	N/A	N/A	N/A	N/A	N/A	N/A	N/A	
Appr.		Tot	N/A	N/A	N/A	N/A	N/A	N/A	N/A	N/A	N/A	N/A	N/A	N/A	
		F	N/A	N/A	N/A	N/A	N/A	N/A	N/A	N/A	N/A	N/A	N/A	N/A	
Total		Tot	N/A	N/A	N/A	N/A	N/A	N/A	N/A	N/A	N/A	N/A	N/A	N/A	
		F	N/A	N/A	N/A	N/A	N/A	N/A	N/A	N/A	N/A	N/A	N/A	N/A	

a. Tot= total; F=nombre de femmes

Tableau 6.3: Statistique du personnel par domaine scientifique en nbre de contrats et en EPT au 31 déc.

Financement	Cat. personnel	Sexe	1999		2000		2001		2002		2003		2004		
			Nb contrats	EPT	Nb contrats	EPT	Nb contrats	EPT	Nb contrats	EPT	Nb contrats	EPT	Nb contrats	EPT	
THÉOLOGIE															
Cantonal	Ens.	Tot	21	9.37	18	10.12	20	11.15	28	13.02	34	15.69	30	15.93	
		F	6	2.38	5	2.33	4	2.00	5	3.00	6	2.22	5	2.70	
	Assist.	Tot	22	12.80	23	14.20	20	13.15	28	16.65	24	15.15	25	16.25	
		F	10	5.90	9	5.20	7	3.95	11	6.30	9	5.30	10	5.05	
	PAT	Tot	4	2.57	4	2.60	4	2.80	4	2.80	4	2.80	4	2.60	
		F	3	2.27	3	2.27	3	2.50	3	2.50	3	2.50	3	2.30	
	Appr.	Tot	0	0.00	0	0.00	0	0.00	0	0.00	1	1.00			
		F	0	0.00	0	0.00	0	0.00	0	0.00	1	1.00			
	Total	Tot	47	24.74	45	26.92	44	27.10	60	32.47	63	34.64	59	34.78	
		F	19	10.55	17	9.80	14	8.45	19	11.80	19	11.02	18	10.05	
	Tous confondus	Ens.	Tot	24	10.14	21	10.89	24	12.92	30	13.29	35	15.74	34	16.28
			F	7	2.60	5	2.33	4	2.00	5	3.00	6	2.22	5	2.70
Assist.		Tot	24	14.10	25	16.00	21	13.75	30	17.75	28	17.75	27	17.35	
		F	12	7.20	10	6.00	7	3.95	12	6.90	10	5.90	11	5.65	
PAT		Tot	4	2.57	4	2.60	4	2.80	4	2.80	5	3.30	5	3.10	
		F	3	2.27	3	2.30	3	2.50	3	2.50	4	3.00	4	2.80	
Appr.		Tot	0	0.00	0	0.00	0	0.00	0	0.00	1	1.00			
		F	0	0.00	0	0.00	0	0.00	0	0.00	1	1.00			
Total		Tot	52	26.81	50	29.49	49	29.47	64	33.84	69	37.79	66	36.73	
		F	22	12.07	18	10.63	14	8.45	20	12.40	21	12.12	20	11.15	
DROIT, SANS ESC															
Cantonal		Ens.	Tot	52	20.53	55	19.16	48	21.26	52	22.95	55	22.64	63	25.29
	F		11	3.00	13	3.36	10	3.38	9	3.50	11	3.77	16	5.52	
	Assist.	Tot	54	34.80	63	40.60	57	38.20	53	35.75	55	35.70	65	41.00	
		F	22	13.80	26	16.30	21	12.80	18	10.95	19	12.10	23	14.70	
	PAT	Tot	10	7.00	14	8.25	12	7.60	10	6.80	13	8.45	12	8.25	
		F	9	6.00	12	6.75	11	6.60	9	5.80	12	7.45	11	7.25	
	Appr.	Tot	2	2.00	2	2.00	2	2.00	2	2.00	2	2.00	2	2.00	
		F	2	2.00	2	2.00	2	2.00	2	2.00	2	2.00	1	1.00	
	Total	Tot	118	64.33	134	70.01	119	69.06	117	67.50	125	68.79	142	76.54	
		F	44	24.80	53	28.41	44	24.78	38	22.25	44	25.32	51	28.47	
	Tous confondus	Ens.	Tot	59	23.08	61	21.66	56	24.01	60	25.42	64	25.56	66	25.81
			F	14	4.50	16	4.86	13	4.88	12	5.00	14	5.02	16	5.52
Assist.		Tot	57	35.60	65	41.40	61	39.70	55	36.45	60	38.75	69	43.55	
		F	25	14.60	27	16.60	24	13.80	19	11.15	22	13.85	26	16.45	
PAT		Tot	11	7.30	14	8.25	13	7.75	12	7.60	15	8.90	13	8.45	
		F	10	6.30	12	6.75	12	6.75	11	6.60	13	7.65	12	7.45	
Appr.		Tot	2	2.00	2	2.00	2	2.00	2	2.00	2	2.00	2	2.00	
		F	2	2.00	2	2.00	2	2.00	2	2.00	2	2.00	1	1.00	
Total		Tot	129	67.98	142	73.31	132	73.46	129	71.47	141	75.21	150	79.81	
		F	51	27.40	57	30.21	51	27.43	44	24.75	51	28.52	55	30.42	

Tableau 6.3: Statistique du personnel par domaine scientifique en nbre de contrats et en EPT au 31 déc.

Financement	Cat. personnel	Sexe	1999		2000		2001		2002		2003		2004	
			Nb contrats	EPT	Nb contrats	EPT	Nb contrats	EPT	Nb contrats	EPT	Nb contrats	EPT	Nb contrats	EPT
ECOLE DES SCIENCES CRIMINELLES														
Cantonal	Ens.	Tot	15	7.02	11	5.92	11	5.87	15	6.50	20	8.27	21	8.09
		F	3	1.60	1	0.60	1	0.60	3	1.35	3	0.90	3	0.90
	Assist.	Tot	15	10.00	18	12.10	22	14.40	27	17.40	34	18.60	33	16.90
		F	1	0.80	5	3.50	8	5.10	9	6.20	14	7.70	18	8.10
	PAT	Tot	3	3.00	3	3.00	3	3.00	4	3.50	5	4.00	5	4.00
		F	1	1.00	1	1.00	1	1.00	1	1.00	2	1.50	2	1.50
	Appr.	Tot	1	1.00	1	1.00	2	2.00	2	2.00	4	4.00	4	4.00
		F	0	0.00	0	0.00	1	1.00	1	1.00	2	2.00	2	2.00
	Total	Tot	34	21.02	33	22.02	38	25.27	48	29.40	63	34.87	63	32.99
		F	5	3.40	7	5.10	11	7.70	14	9.55	21	12.10	25	12.50
Tous confondus	Ens.	Tot	18	7.67	14	6.57	16	7.02	23	7.62	30	9.77	28	8.57
		F	6	2.25	4	1.25	4	1.25	6	2.00	6	2.00	4	1.00
	Assist.	Tot	29	18.10	32	21.40	36	23.45	37	22.40	47	25.80	54	29.00
		F	4	2.60	10	7.20	13	8.40	14	8.00	19	10.50	29	14.00
	PAT	Tot	3	3.00	3	3.00	3	3.00	7	6.00	9	7.40	14	9.05
		F	1	1.00	1	1.00	1	1.00	2	1.90	4	3.40	5	3.30
	Appr.	Tot	1	1.00	1	1.00	2	2.00	2	2.00	4	4.00	4	4.00
		F	0	0.00	0	0.00	1	1.00	1	1.00	2	2.00	2	2.00
	Total	Tot	51	29.77	50	31.97	57	35.47	69	38.02	90	46.97	100	50.62
		F	11	5.85	15	9.45	19	11.65	23	12.90	31	17.90	40	20.30
LETTRES, SANS L'EFM														
Cantonal	Ens.	Tot	127	72.02	134	75.81	129	76.82	168	93.42	150	90.43	175	100.23
		F	32	15.95	35	18.63	37	21.54	47	25.06	45	23.08	52	26.56
	Assist.	Tot	90	53.40	96	56.10	109	59.80	155	85.85	126	77.80	138	82.70
		F	36	22.60	38	22.60	53	28.70	79	43.50	59	37.10	72	42.45
	PAT	Tot	19	15.00	20	16.05	24	17.45	24	17.45	24	17.55	22	17.45
		F	13	10.00	13	10.05	16	10.85	16	10.85	15	10.75	15	11.05
	Appr.	Tot	1	1.00	2	2.00	1	1.00	1	1.00				
		F	1	1.00	1	1.00	0	0.00	0	0.00				
	Total	Tot	237	141.42	252	149.96	263	155.07	348	197.72	300	185.78	335	200.38
		F	82	49.55	87	52.28	106	61.09	142	79.41	119	70.93	139	80.06
Tous confondus	Ens.	Tot	135	76.04	142	79.38	150	84.61	184	99.67	165	98.83	185	105.36
		F	35	17.36	40	21.10	48	26.56	55	28.83	55	29.33	59	29.54
	Assist.	Tot	131	79.12	136	80.91	172	99.40	236	128.84	195	116.08	195	114.37
		F	55	34.06	55	33.30	82	47.30	123	67.73	95	56.64	100	58.29
	PAT	Tot	23	16.80	24	17.65	28	19.35	29	20.05	28	19.65	23	17.65
		F	16	11.30	15	10.85	17	11.05	19	12.05	17	11.45	16	11.25
	Appr.	Tot	1	1.00	2	2.00	1	1.00	1	1.00				
		F	1	1.00	1	1.00	0	0.00	0	0.00				
	Total	Tot	290	172.96	304	179.94	351	204.36	450	249.56	388	234.56	403	237.38
		F	107	63.72	111	66.25	147	84.91	197	108.61	167	97.42	175	99.08

Tableau 6.3: Statistique du personnel par domaine scientifique en nbre de contrats et en EPT au 31 déc.

Financement	Cat. personnel	Sexe	1999		2000		2001		2002		2003		2004		
			Nb contrats	EPT	Nb contrats	EPT	Nb contrats	EPT	Nb contrats	EPT	Nb contrats	EPT	Nb contrats	EPT	
ECOLE DE FRANÇAIS MODERNE															
Cantonal	Ens.	Tot	29	13.42	33	13.41	30	13.77	32	14.30	30	13.47	32	14.57	
		F	23	9.21	27	9.90	23	9.34	24	9.68	18	8.29	23	9.78	
	Assist.	Tot	3	1.90	4	2.30	6	4.40	6	3.40	4	2.20	1	0.40	
		F	2	1.20	3	1.60	4	2.70	5	2.40	3	1.80	0	0.00	
	PAT	Tot	3	2.00	3	2.00	2	1.40	3	1.90	3	2.00	4	2.60	
		F	3	2.00	3	2.00	2	1.40	2	1.40	3	2.00	4	2.60	
	Appr.	Tot													
		F													
	Total	Tot	35	17.32	40	17.71	38	19.57	41	19.60	37	17.67	37	17.57	
		F	28	12.41	33	13.50	29	13.44	31	13.48	24	12.09	27	12.38	
	Tous confondus	Ens.	Tot	31	14.53	34	13.50	30	13.77	32	14.30	30	13.47	32	14.57
			F	24	10.21	27	9.90	23	9.34	24	9.68	18	8.29	23	9.78
Assist.		Tot	3	1.90	4	2.30	6	4.40	6	3.40	4	2.20	1	0.40	
		F	2	1.20	3	1.60	4	2.70	5	2.40	3	1.80	0	0.00	
PAT		Tot	3	2.00	3	2.00	3	1.90	4	2.10	4	2.20	5	2.80	
		F	3	2.00	3	2.00	3	1.90	2	1.40	4	2.20	5	2.80	
Appr.		Tot	0	0.00	0	0.00	0	0.00	0	0.00	0	0.00	0	0.00	
		F	0	0.00	0	0.00	0	0.00	0	0.00	0	0.00	0	0.00	
Total		Tot	37	18.43	41	17.80	39	20.07	42	19.80	38	17.87	38	17.77	
		F	29	13.41	33	13.50	30	13.94	31	13.48	25	12.29	28	12.58	
SSP, DÉCANAT															
Cantonal		Ens.	Tot	6	2.92	6	2.70	6	3.04	8	3.87	7	3.42	8	3.92
	F		1	0.10	2	0.10	0	0.00	0	0.00	2	0.32	2	0.32	
	Assist.	Tot	5	3.30	6	3.30	6	2.90	6	2.90	4	2.50	13	9.90	
		F	2	1.30	4	1.80	1	0.20	1	0.20	0	0.00	8	5.60	
	PAT	Tot	10	6.65	12	8.45	12	7.95	13	8.45	14	8.15	15	9.65	
		F	9	5.65	11	7.45	10	6.75	11	7.25	11	6.75	13	8.45	
	Appr.	Tot	0	0.00	0	0.00	1	1.00	1	1.00	1	1.00	1	1.00	
		F	0	0.00	0	0.00	1	1.00	1	1.00	1	1.00	1	1.00	
	Total	Tot	21	12.87	24	14.45	25	14.89	28	16.22	26	15.07	37	24.47	
		F	12	7.05	17	9.35	12	7.95	13	8.45	14	8.07	24	15.37	
	Tous confondus	Ens.	Tot	6	2.92	6	2.70	9	3.86	8	3.87	7	3.42	8	3.92
			F	1	0.10	2	0.10	0	0.00	0	0.00	2	0.32	2	0.32
Assist.		Tot	5	3.30	6	3.30	7	3.60	8	4.40	11	7.70	15	10.50	
		F	2	1.30	4	1.80	1	0.20	1	0.20	3	2.10	10	6.20	
PAT		Tot	10	6.65	12	8.45	16	9.35	14	8.65	16	8.85	22	12.35	
		F	9	5.65	11	7.45	13	7.35	12	7.45	13	7.45	19	10.45	
Appr.		Tot	0	0.00	0	0.00	1	1.00	1	1.00	1	1.00	1	1.00	
		F	0	0.00	0	0.00	1	1.00	1	1.00	1	1.00	1	1.00	
Total		Tot	21	12.87	24	14.45	33	17.81	31	17.92	35	20.97	46	27.77	
		F	12	7.05	17	9.35	15	8.55	14	8.65	19	10.87	32	17.97	

Tableau 6.3: Statistique du personnel par domaine scientifique en nbre de contrats et en EPT au 31 déc.

Financement	Cat. personnel	Sexe	1999		2000		2001		2002		2003		2004		
			Nb contrats	EPT	Nb contrats	EPT	Nb contrats	EPT	Nb contrats	EPT	Nb contrats	EPT	Nb contrats	EPT	
SCIENCES POLITIQUES															
Cantonal	Ens.	Tot	19	9.35	29	9.48	32	12.83	37	15.87	43	17.42	43	18.90	
		F	4	1.78	5	1.28	5	3.01	6	3.01	6	3.01	7	4.26	
	Assist.	Tot	22	15.85	23	14.05	21	12.55	28	15.10	30	20.75	32	20.97	
		F	6	3.40	7	3.70	4	2.10	10	5.90	11	6.90	9	6.00	
	PAT	Tot	4	2.25	3	1.95	4	2.25	4	2.25	4	2.45	4	2.45	
		F	4	2.25	3	1.95	4	2.25	4	2.25	4	2.45	4	2.45	
	Appr.	Tot	0	0.00	0	0.00	0	0.00	0	0.00	0	0.00	0	0.00	
		F	0	0.00	0	0.00	0	0.00	0	0.00	0	0.00	0	0.00	
	Total	Tot	45	27.45	55	25.48	57	27.63	69	33.22	77	40.62	79	42.32	
		F	14	7.43	15	6.93	13	7.36	20	11.16	21	12.36	20	12.71	
	Tous confondus	Ens.	Tot	21	10.35	31	10.48	35	14.58	39	17.37	45	18.92	45	20.12
			F	4	1.78	5	1.28	5	3.01	7	4.00	7	4.00	8	5.26
Assist.		Tot	28	20.35	34	20.35	34	18.90	38	20.45	40	26.70	41	26.57	
		F	8	4.90	10	5.25	8	4.00	16	9.50	15	9.65	11	7.50	
PAT		Tot	5	2.35	3	1.95	4	2.25	4	2.25	4	2.45	4	2.45	
		F	5	2.35	3	1.95	4	2.25	4	2.25	4	2.45	4	2.45	
Appr.		Tot	0	0.00	0	0.00	0	0.00	0	0.00	0	0.00	0	0.00	
		F	0	0.00	0	0.00	0	0.00	0	0.00	0	0.00	0	0.00	
Total		Tot	54	33.05	68	32.78	73	35.73	81	40.07	89	48.07	90	49.14	
		F	17	9.03	18	8.48	17	9.26	27	15.75	26	16.10	23	15.21	
SCIENCES SOCIALES															
Cantonal		Ens.	Tot	21	13.53	18	12.93	22	15.43	28	16.46	29	18.57	32	21.46
	F		7	3.70	6	4.10	7	4.60	9	5.05	10	5.01	11	5.65	
	Assist.	Tot	28	17.80	26	17.60	35	24.70	34	23.10	38	27.00	41	28.40	
		F	17	11.70	16	11.10	20	14.90	20	14.30	22	15.80	27	18.40	
	PAT	Tot	4	2.40	4	2.50	4	2.50	4	2.50	5	3.10	7	4.10	
		F	4	2.40	4	2.50	4	2.50	4	2.50	5	3.10	7	4.10	
	Appr.	Tot	0	0.00	0	0.00	0	0.00	0	0.00	0	0.00	0	0.00	
		F	0	0.00	0	0.00	0	0.00	0	0.00	0	0.00	0	0.00	
	Total	Tot	53	33.73	48	33.03	61	42.63	66	42.06	72	48.67	80	53.96	
		F	28	17.80	26	17.70	31	22.00	33	21.85	37	23.91	45	28.15	
	Tous confondus	Ens.	Tot	22	14.03	23	15.25	26	17.65	30	17.16	31	19.17	32	21.46
			F	7	3.70	6	4.10	7	4.60	9	5.05	10	5.01	11	5.65
Assist.		Tot	38	23.70	39	24.85	47	31.65	50	32.09	48	32.25	50	33.68	
		F	17	11.70	22	14.35	26	18.35	29	19.40	28	19.05	33	21.78	
PAT		Tot	4	2.40	4	2.50	4	2.50	4	2.50	7	4.60	9	5.60	
		F	4	2.40	4	2.50	4	2.50	4	2.50	7	4.60	9	5.60	
Appr.		Tot	0	0.00	0	0.00	0	0.00	0	0.00	0	0.00	0	0.00	
		F	0	0.00	0	0.00	0	0.00	0	0.00	0	0.00	0	0.00	
Total		Tot	64	40.13	66	42.60	77	51.80	84	51.75	86	56.02	91	60.74	
		F	28	17.80	32	20.95	37	25.45	42	26.95	45	28.66	53	33.03	

Tableau 6.3: Statistique du personnel par domaine scientifique en nbre de contrats et en EPT au 31 déc.

Financement	Cat. personnel	Sexe	1999		2000		2001		2002		2003		2004		
			Nb contrats	EPT	Nb contrats	EPT	Nb contrats	EPT	Nb contrats	EPT	Nb contrats	EPT	Nb contrats	EPT	
PSYCHOLOGIE															
Cantonal	Ens.	Tot	25	9.70	26	12.54	30	12.45	38	13.69	37	15.03	44	17.38	
		F	8	3.23	10	4.57	12	5.13	14	4.30	14	5.59	17	7.87	
	Assist.	Tot	23	14.00	21	12.50	25	14.70	32	19.30	33	21.10	43	28.40	
		F	16	10.20	12	7.90	15	8.80	20	11.50	21	12.40	30	17.60	
	PAT	Tot	4	2.15	4	2.65	7	2.85	9	4.05	6	4.25	5	3.25	
		F	4	2.15	4	2.65	7	2.85	9	4.05	6	4.25	5	3.25	
	Appr.	Tot	1	1.00	1	1.00	1	1.00	1	1.00	1	1.00	1	1.00	
		F	1	1.00	1	1.00	1	1.00	1	1.00	1	1.00	1	1.00	
	Total	Tot	53	26.85	52	28.69	63	31.00	80	38.04	77	41.38	93	50.03	
		F	29	16.58	27	16.12	35	17.78	44	20.85	42	23.24	53	29.72	
	Tous confondus	Ens.	Tot	30	11.40	29	13.69	36	14.58	42	15.44	38	16.03	47	18.02
			F	10	3.98	12	5.22	17	7.04	17	5.55	15	6.59	19	8.31
Assist.		Tot	30	20.00	21	12.50	28	17.00	40	23.15	43	25.90	43	28.40	
		F	22	15.70	12	7.90	17	10.20	26	14.15	29	15.80	30	17.60	
PAT		Tot	6	3.15	4	2.65	9	3.85	10	4.55	6	4.25	5	3.25	
		F	6	3.15	4	2.65	9	3.85	9	4.05	6	4.25	5	3.25	
Appr.		Tot	1	1.00	1	1.00	1	1.00	1	1.00	1	1.00	1	1.00	
		F	1	1.00	1	1.00	1	1.00	1	1.00	1	1.00	1	1.00	
Total		Tot	67	35.55	55	29.84	74	36.43	93	44.14	88	47.18	96	50.67	
		F	39	23.83	29	16.77	44	22.09	53	24.75	51	27.64	55	30.16	
SCIENCES DU SPORT															
Cantonal		Ens.	Tot	5	1.82	6	2.67	3	1.75	5	1.85	11	3.64	14	4.23
	F		1	0.50	1	0.75	2	1.25	1	0.75	3	1.75	3	1.60	
	Assist.	Tot	1	0.50	1	0.50	1	1.00	2	1.50	4	2.70	7	3.90	
		F	1	0.50	0	0.00	0	0.00	0	0.00	0	0.00	2	0.40	
	PAT	Tot	3	2.00	3	2.00	3	2.00	4	2.40	3	2.20	4	2.90	
		F	1	0.50	1	0.50	1	0.50	1	0.70	1	0.70	2	1.40	
	Appr.	Tot	1	1.00	1	1.00	1	1.00	1	1.00	1	1.00	0	0.00	
		F	1	1.00	1	1.00	1	1.00	1	1.00	1	1.00	0	0.00	
	Total	Tot	10	5.32	11	6.17	8	5.75	12	6.75	19	9.54	25	11.03	
		F	4	2.50	3	2.25	4	2.75	3	2.45	5	3.45	7	3.40	
	Tous confondus	Ens.	Tot	5	1.82	6	2.67	3	1.75	5	1.85	11	3.64	14	4.23
			F	1	0.50	1	0.75	2	1.25	1	0.75	3	1.75	3	1.60
Assist.		Tot	1	0.50	1	0.50	1	1.00	2	1.50	4	2.70	7	3.90	
		F	1	0.50	0	0.00	0	0.00	0	0.00	0	0.00	2	0.40	
PAT		Tot	3	2.00	3	2.00	3	2.00	4	2.40	3	2.20	4	2.90	
		F	1	0.50	1	0.50	1	0.50	1	0.70	1	0.70	2	1.40	
Appr.		Tot	1	1.00	1	1.00	1	1.00	1	1.00	1	1.00	0	0.00	
		F	1	1.00	1	1.00	1	1.00	1	1.00	1	1.00	0	0.00	
Total		Tot	10	5.32	11	6.17	8	5.75	12	6.75	19	9.54	25	11.03	
		F	4	2.50	3	2.25	4	2.75	3	2.45	5	3.45	7	3.40	

Tableau 6.3: Statistique du personnel par domaine scientifique en nbre de contrats et en EPT au 31 déc.

Financement	Cat. personnel	Sexe	1999		2000		2001		2002		2003		2004		
			Nb contrats	EPT	Nb contrats	EPT	Nb contrats	EPT	Nb contrats	EPT	Nb contrats	EPT	Nb contrats	EPT	
ECOLE DES HEC															
Cantonal	Ens.	Tot	63	38.94	62	36.88	61	37.70	75	48.99	93	58.76	99	62.24	
		F	9	6.37	7	4.78	8	5.66	13	8.01	17	10.73	15	10.06	
	Assist.	Tot	94	52.60	107	57.50	110	57.10	123	63.80	152	83.00	155	87.85	
		F	30	14.30	24	13.80	38	19.50	39	20.90	53	28.10	50	28.55	
	PAT	Tot	14	10.00	16	11.00	17	11.50	21	13.45	25	16.15	27	17.30	
		F	11	7.00	12	7.50	12	7.50	15	8.80	18	11.00	20	11.80	
	Appr.	Tot	0	0.00	0	0.00	0	0.00	0	0.00	1	1.00	2	2.00	
		F	0	0.00	0	0.00	0	0.00	0	0.00	0	0.00	0	0.00	
	Total	Tot	171	101.54	185	105.38	188	106.30	219	126.24	271	158.91	283	169.39	
		F	50	27.67	43	26.08	58	32.66	67	37.71	88	49.83	85	50.41	
	Tous confondus	Ens.	Tot	84	45.25	86	46.08	84	45.29	92	55.95	104	63.76	113	66.63
			F	14	7.16	12	6.66	14	7.89	19	10.96	21	12.93	20	11.91
Assist.		Tot	117	65.63	120	64.37	132	68.67	154	80.58	169	92.10	186	103.95	
		F	35	16.63	29	16.47	43	22.87	51	27.23	57	29.70	60	32.25	
PAT		Tot	23	15.45	26	16.95	33	19.35	38	22.97	41	24.57	41	25.92	
		F	20	12.45	21	12.95	25	13.85	31	17.52	32	17.92	33	19.42	
Appr.		Tot	0	0.00	0	0.00	0	0.00	0	0.00	1	1.00	2	2.00	
		F	0	0.00	0	0.00	0	0.00	0	0.00	0	0.00	0	0.00	
Total		Tot	224	126.33	232	127.40	249	133.31	284	159.50	315	181.43	342	198.50	
		F	69	36.24	62	36.08	82	44.61	101	55.71	110	60.55	113	63.58	
SCIENCES, DÉCANAT															
Cantonal		Ens.	Tot	1	0.50	2	1.08	1	0.50	3	2.00				
	F		0	0.00	0	0.00	0	0.00	0	0.00					
	Assist.	Tot	6	3.60	11	5.10	6	5.30	8	2.90					
		F	1	0.30	4	1.80	1	1.00	2	0.40					
	PAT	Tot	10	8.60	12	9.50	10	7.60	10	7.60					
		F	4	2.80	6	3.70	5	3.00	5	3.00					
	Appr.	Tot	0	0.00	0	0.00	0	0.00	0	0.00					
		F	0	0.00	0	0.00	0	0.00	0	0.00					
	Total	Tot	17	12.70	25	15.68	17	13.40	21	12.50					
		F	5	3.10	10	5.50	6	4.00	7	3.40					
Tous confondus	Ens.	Tot	1	0.50	2	1.08	2	1.50	3	2.00					
		F	0	0.00	0	0.00	1	1.00	0	0.00					
	Assist.	Tot	6	3.60	11	5.10	6	5.30	9	3.90					
		F	1	0.30	4	1.80	1	1.00	2	0.40					
	PAT	Tot	10	8.60	12	9.50	10	7.60	11	8.40					
		F	4	2.80	6	3.70	5	3.00	5	3.00					
	Appr.	Tot	0	0.00	0	0.00	0	0.00	0	0.00					
		F	0	0.00	0	0.00	0	0.00	0	0.00					
	Total	Tot	17	12.70	25	15.68	18	14.40	23	14.30					
		F	5	3.10	10	5.50	7	5.00	7	3.40					

Tableau 6.3: Statistique du personnel par domaine scientifique en nbre de contrats et en EPT au 31 déc.

Financement	Cat. personnel	Sexe	1999		2000		2001		2002		2003		2004		
			Nb contrats	EPT	Nb contrats	EPT	Nb contrats	EPT	Nb contrats	EPT	Nb contrats	EPT	Nb contrats	EPT	
SECTION DES MATHÉMATIQUES															
Cantonal	Ens.	Tot	11	8.75	12	8.90	11	10.00	14	11.30					
		F	0	0.00	0	0.00	0	0.00	1	1.00					
	Assist.	Tot	31	19.70	30	18.30	32	18.70	34	21.40					
		F	3	1.90	1	0.80	4	1.70	3	1.70					
	PAT	Tot	3	1.60	3	1.60	2	1.60	2	1.60					
		F	3	1.60	3	1.60	2	1.60	2	1.60					
	Appr.	Tot	1	1.00	0	0.00	0	0.00	1	1.00					
		F	0	0.00	0	0.00	0	0.00	0	0.00					
	Total	Tot	46	31.05	45	28.80	45	30.30	51	35.30					
		F	6	3.50	4	2.40	6	3.30	6	4.30					
	Tous confondus	Ens.	Tot	12	9.75	13	9.90	13	12.00	16	13.30				
			F	0	0.00	0	0.00	0	0.00	1	1.00				
Assist.		Tot	34	22.20	33	20.30	34	20.20	40	25.50					
		F	3	1.90	2	1.80	4	1.70	4	2.30					
PAT		Tot	3	1.60	3	1.60	2	1.60	2	1.60					
		F	3	1.60	3	1.60	2	1.60	2	1.60					
Appr.		Tot	1	1.00	0	0.00	0	0.00	1	1.00					
		F	0	0.00	0	0.00	0	0.00	0	0.00					
Total		Tot	50	34.55	49	31.80	49	33.80	59	41.40					
		F	6	3.50	5	3.40	6	3.30	7	4.90					
SECTION DE PHYSIQUE															
Cantonal		Ens.	Tot	26	20.21	26	23.05	24	21.12	25	18.27				
	F		0	0.00	0	0.00	0	0.00	0	0.00					
	Assist.	Tot	79	42.60	76	36.60	83	42.30	91	43.40					
		F	14	8.60	12	6.20	16	7.60	16	6.50					
	PAT	Tot	30	25.10	29	24.10	33	26.30	33	26.80					
		F	10	5.60	9	5.10	12	6.80	12	6.80					
	Appr.	Tot	3	3.00	3	3.00	3	3.00	2	2.00					
		F	0	0.00	0	0.00	0	0.00	0	0.00					
	Total	Tot	138	90.91	134	86.75	143	92.72	151	90.47					
		F	24	14.20	21	11.30	28	14.40	28	13.30					
	Tous confondus	Ens.	Tot	29	22.36	28	25.05	27	23.02	29	21.17				
			F	0	0.00	0	0.00	1	0.50	1	0.50				
Assist.		Tot	103	58.25	101	53.35	120	66.50	141	75.30					
		F	19	11.60	21	11.30	28	14.90	31	16.90					
PAT		Tot	36	31.05	34	27.70	39	30.60	37	29.90					
		F	13	8.55	12	6.70	14	7.90	13	6.90					
Appr.		Tot	3	3.00	3	3.00	3	3.00	2	2.00					
		F	0	0.00	0	0.00	0	0.00	0	0.00					
Total		Tot	171	114.66	166	109.10	189	123.12	209	128.37					
		F	32	20.15	33	18.00	43	23.30	45	24.30					

Tableau 6.3: Statistique du personnel par domaine scientifique en nbre de contrats et en EPT au 31 déc.

Financement	Cat. personnel	Sexe	1999		2000		2001		2002		2003		2004		
			Nb contrats	EPT	Nb contrats	EPT	Nb contrats	EPT	Nb contrats	EPT	Nb contrats	EPT	Nb contrats	EPT	
SECTION DE CHIMIE															
Cantonal	Ens.	Tot	33	18.12	31	17.98	10	1.05							
		F	3	2.00	4	2.10	1	0.10							
	Assist.	Tot	83	43.30	65	36.25	0	0.00							
		F	34	19.50	25	13.15	0	0.00							
	PAT	Tot	26	21.09	26	21.24	2	2.00							
		F	11	6.59	10	6.09	0	0.00							
	Appr.	Tot	11	11.00	13	13.00	0	0.00							
		F	4	4.00	6	6.00	0	0.00							
	Total	Tot	153	93.51	135	88.47	12	3.05							
		F	52	32.09	45	27.34	1	0.10							
	Tous confondus	Ens.	Tot	36	20.17	33	19.03	10	1.05						
			F	5	3.05	6	3.15	1	0.10						
Assist.		Tot	148	89.20	132	82.70	0	0.00							
		F	55	33.30	52	31.40	0	0.00							
PAT		Tot	33	26.44	30	24.59	4	3.30							
		F	16	9.94	13	8.44	1	0.50							
Appr.		Tot	11	11.00	13	13.00	0	0.00							
		F	4	4.00	6	6.00	0	0.00							
Total		Tot	228	146.81	208	139.32	14	4.35							
		F	80	50.29	77	48.99	2	0.60							
SECTION DE BIOLOGIE															
Cantonal		Ens.	Tot	47	24.21	43	24.55	46	25.97	52	33.60				
	F		6	2.70	5	1.75	4	1.62	7	4.15					
	Assist.	Tot	67	44.34	74	47.24	76	44.58	79	51.90					
		F	26	17.10	30	18.80	26	16.30	33	22.20					
	PAT	Tot	38	27.35	38	26.45	42	28.75	48	34.95					
		F	28	18.10	28	18.00	32	20.00	35	22.70					
	Appr.	Tot	4	4.00	4	4.00	2	2.00	5	5.00					
		F	2	2.00	1	1.00	0	0.00	2	2.00					
	Total	Tot	156	99.90	159	102.24	166	101.30	184	125.45					
		F	62	39.90	64	39.55	62	37.92	77	51.05					
	Tous confondus	Ens.	Tot	51	26.86	49	27.90	53	30.87	56	36.75				
			F	7	3.70	6	1.85	6	3.12	7	4.15				
Assist.		Tot	98	66.68	114	74.08	118	75.92	128	83.84					
		F	37	24.65	44	27.50	42	26.25	49	31.70					
PAT		Tot	51	39.32	52	35.55	60	40.90	66	47.60					
		F	37	26.60	37	23.90	45	28.60	49	32.20					
Appr.		Tot	4	4.00	4	4.00	2	2.00	5	5.00					
		F	2	2.00	1	1.00	0	0.00	2	2.00					
Total		Tot	204	136.86	219	141.53	233	149.69	255	173.19					
		F	83	56.95	88	54.25	93	57.97	107	70.05					

Tableau 6.3: Statistique du personnel par domaine scientifique en nbre de contrats et en EPT au 31 déc.

Financement	Cat. personnel	Sexe	1999		2000		2001		2002		2003		2004		
			Nb contrats	EPT	Nb contrats	EPT	Nb contrats	EPT	Nb contrats	EPT	Nb contrats	EPT	Nb contrats	EPT	
SECTION DES SCIENCES DE LA TERRE															
Cantonal	Ens.	Tot	22	11.77	20	13.45	19	13.35	20	13.45					
		F	2	1.05	1	1.00	1	1.00	1	1.00					
	Assist.	Tot	33	10.83	42	14.40	42	13.70	38	13.30					
		F	9	2.30	8	2.60	12	4.10	12	5.10					
	PAT	Tot	19	11.69	19	12.04	21	13.54	21	13.16					
		F	7	3.60	7	3.60	8	3.60	9	4.10					
	Appr.	Tot	0	0.00	0	0.00	2	2.00	2	2.00					
		F	0	0.00	0	0.00	2	2.00	2	2.00					
	Total	Tot	74	34.29	81	39.89	84	42.59	81	41.91					
		F	18	6.95	16	7.20	23	10.70	24	12.20					
	Tous confondus	Ens.	Tot	22	11.77	22	14.55	21	14.40	21	13.55				
			F	2	1.05	1	1.00	1	1.00	1	1.00				
Assist.		Tot	65	33.29	76	36.26	69	31.33	61	27.80					
		F	15	6.10	12	4.90	16	6.60	18	9.00					
PAT		Tot	22	13.11	25	14.26	29	16.41	28	17.01					
		F	8	4.60	8	3.70	10	3.80	11	4.50					
Appr.		Tot	0	0.00	0	0.00	2	2.00	2	2.00					
		F	0	0.00	0	0.00	2	2.00	2	2.00					
Total		Tot	109	58.17	123	65.07	121	64.14	112	60.36					
		F	25	11.75	21	9.60	29	13.40	32	16.50					
SECTION DE PHARMACIE															
Cantonal		Ens.	Tot	18	8.68	15	8.73	18	7.52	16	9.13	16	7.58		
	F		0	0.00	0	0.00	2	0.57	1	0.50	1	0.70			
	Assist.	Tot	25	15.90	24	15.80	26	18.80	26	19.70	35	27.70			
		F	16	9.40	16	9.60	15	10.90	16	11.90	20	15.20			
	PAT	Tot	13	9.85	13	9.85	13	9.10	13	9.60	14	9.95			
		F	8	5.55	9	6.55	9	6.55	10	7.55	11	7.90			
	Appr.	Tot	2	2.00	1	1.00	2	2.00	2	2.00	1	1.00			
		F	1	1.00	1	1.00	2	2.00	2	2.00	1	1.00			
	Total	Tot	58	36.43	53	35.38	59	37.42	57	40.43	66	46.23			
		F	25	15.95	26	17.15	28	20.02	29	21.95	33	24.80			
	Tous confondus	Ens.	Tot	19	9.68	15	8.73	18	7.52	16	9.13	16	7.58		
			F	0	0.00	0	0.00	2	0.57	1	0.50	1	0.70		
Assist.		Tot	47	30.10	52	32.80	52	34.07	48	34.20	41	31.70			
		F	31	19.30	34	20.20	27	16.90	28	19.80	23	17.00			
PAT		Tot	15	10.85	15	10.85	16	10.25	16	10.45	18	11.30			
		F	9	5.75	10	6.75	10	6.65	12	7.85	14	8.70			
Appr.		Tot	2	2.00	1	1.00	2	2.00	2	2.00	1	1.00			
		F	1	1.00	1	1.00	2	2.00	2	2.00	1	1.00			
Total		Tot	83	52.63	83	53.38	88	53.84	82	55.78	76	51.58			
		F	41	26.05	45	27.95	41	26.12	43	30.15	39	27.40			

Tableau 6.3: Statistique du personnel par domaine scientifique en nbre de contrats et en EPT au 31 déc.

Financement	Cat. personnel	Sexe	1999		2000		2001		2002		2003		2004		
			Nb contrats	EPT	Nb contrats	EPT	Nb contrats	EPT	Nb contrats	EPT	Nb contrats	EPT	Nb contrats	EPT	
DOMAINE MÉDECINE, PARTIE UNIL															
Cantonal	Ens.	Tot	78	52.40	74	48.90	77	48.95	68	45.75	74	52.70	78	54.10	
		F	16	10.20	16	9.60	17	12.10	14	9.60	18	11.70	22	13.40	
	Assist.	Tot	135	79.90	132	68.80	133	78.40	151	91.83	147	88.90	145	80.30	
		F	65	33.70	66	32.20	64	34.80	72	44.80	80	46.80	76	39.50	
	PAT	Tot	97	76.80	100	78.90	96	75.65	103	78.75	89	70.10	91	69.40	
		F	65	48.25	67	49.75	64	47.50	74	53.30	66	49.50	63	46.00	
	Appr.	Tot	8	8.00	9	9.00	11	11.00	13	13.00	13	13.00	12	12.00	
		F	1	1.00	5	5.00	6	6.00	7	7.00	6	6.00	6	6.00	
	Total	Tot	318	217.10	315	205.60	317	214.00	335	229.33	323	224.70	326	215.80	
		F	147	93.15	154	96.55	151	100.40	167	114.70	170	114.00	167	104.90	
	Tous confondus	Ens.	Tot	96	64.95	87	57.90	94	61.20	85	57.20	88	63.05	91	63.70
			F	20	13.10	19	11.60	24	16.60	20	13.60	20	12.80	24	14.90
Assist.		Tot	220	144.70	224	139.88	200	131.86	208	131.54	200	126.15	194	116.15	
		F	111	68.58	116	70.78	98	61.36	103	66.20	107	66.00	103	58.80	
PAT		Tot	158	119.75	157	117.55	145	106.85	149	108.40	147	113.05	147	109.25	
		F	117	82.60	112	78.30	104	72.30	112	76.95	112	82.95	110	77.85	
Appr.		Tot	8	8.00	10	10.00	12	12.00	13	13.00	13	13.00	12	12.00	
		F	1	1.00	6	6.00	7	7.00	7	7.00	6	6.00	6	6.00	
Total		Tot	482	337.40	478	325.33	451	311.91	455	310.14	448	315.25	444	301.10	
		F	249	165.28	253	166.68	233	157.26	242	163.75	245	167.75	243	157.55	
DOMAINE BIOLOGIE															
Cantonal		Ens.	Tot	47	24.21	43	24.55	46	25.97	52	33.60	58	39.35	61	41.50
	F		6	2.70	5	1.75	4	1.62	7	4.15	7	5.10	9	5.05	
	Assist.	Tot	67	44.34	74	47.24	76	44.58	79	51.90	99	62.40	115	74.10	
		F	26	17.10	30	18.80	26	16.30	33	22.20	41	26.30	48	31.80	
	PAT	Tot	38	27.35	38	26.45	42	28.75	48	34.95	66	47.75	68	49.50	
		F	28	18.10	28	18.00	32	20.00	35	22.70	42	26.95	45	29.55	
	Appr.	Tot	4	4.00	4	4.00	2	2.00	5	5.00	5	5.00	6	6.00	
		F	2	2.00	1	1.00	0	0.00	2	2.00	4	4.00	6	6.00	
	Total	Tot	156	99.90	159	102.24	166	101.30	184	125.45	228	154.50	250	171.10	
		F	62	39.90	64	39.55	62	37.92	77	51.05	94	62.35	108	72.40	
	Tous confondus	Ens.	Tot	51	26.86	49	27.90	53	30.87	56	36.75	60	41.35	67	46.00
			F	7	3.70	6	1.85	6	3.12	7	4.15	7	5.10	11	6.35
Assist.		Tot	98	66.68	114	74.08	118	75.92	128	83.84	153	100.20	172	113.70	
		F	37	24.65	44	27.50	42	26.25	49	31.70	65	42.85	76	51.65	
PAT		Tot	51	39.32	52	35.55	60	40.90	66	47.60	82	58.50	90	65.80	
		F	37	26.60	37	23.90	45	28.60	49	32.20	53	33.90	57	37.85	
Appr.		Tot	4	4.00	4	4.00	2	2.00	5	5.00	5	5.00	6	6.00	
		F	2	2.00	1	1.00	0	0.00	2	2.00	4	4.00	6	6.00	
Total		Tot	204	136.86	219	141.53	233	149.69	255	173.19	300	205.05	335	231.50	
		F	83	56.95	88	54.25	93	57.97	107	70.05	129	85.85	150	101.85	

Tableau 6.3: Statistique du personnel par domaine scientifique en nbre de contrats et en EPT au 31 déc.

Financement	Cat. personnel	Sexe	1999		2000		2001		2002		2003		2004		
			Nb contrats	EPT	Nb contrats	EPT	Nb contrats	EPT	Nb contrats	EPT	Nb contrats	EPT	Nb contrats	EPT	
SCIENCES CLINIQUES, MÉDECINE ET SANTÉ COMMUNAUTAIRES															
Cantonal	Ens.	Tot	45	25.35	50	29.25	56	31.05	61	34.83	79	39.05	78	40.15	
		F	1	1.00	6	3.50	6	3.00	8	4.10	14	6.25	11	5.90	
	Assist.	Tot	N/A	N/A	N/A	N/A	N/A	N/A	N/A	N/A	N/A	N/A	N/A	N/A	
		F	N/A	N/A	N/A	N/A	N/A	N/A	N/A	N/A	N/A	N/A	N/A	N/A	
	PAT	Tot	N/A	N/A	N/A	N/A	N/A	N/A	N/A	N/A	N/A	N/A	N/A	N/A	
		F	N/A	N/A	N/A	N/A	N/A	N/A	N/A	N/A	N/A	N/A	N/A	N/A	
	Appr.	Tot	N/A	N/A	N/A	N/A	N/A	N/A	N/A	N/A	N/A	N/A	N/A	N/A	
		F	N/A	N/A	N/A	N/A	N/A	N/A	N/A	N/A	N/A	N/A	N/A	N/A	
	Total	Tot	N/A	N/A	N/A	N/A	N/A	N/A	N/A	N/A	N/A	N/A	N/A	N/A	
		F	N/A	N/A	N/A	N/A	N/A	N/A	N/A	N/A	N/A	N/A	N/A	N/A	
	Tous confondus	Ens.	Tot	49	28.35	55	33.35	62	35.25	66	38.98	82	41.10	81	41.23
			F	1	1.00	6	3.50	6	3.00	8	4.10	14	6.25	12	5.95
Assist.		Tot	N/A	N/A	N/A	N/A	N/A	N/A	N/A	N/A	N/A	N/A	N/A	N/A	
		F	N/A	N/A	N/A	N/A	N/A	N/A	N/A	N/A	N/A	N/A	N/A	N/A	
PAT		Tot	N/A	N/A	N/A	N/A	N/A	N/A	N/A	N/A	N/A	N/A	N/A	N/A	
		F	N/A	N/A	N/A	N/A	N/A	N/A	N/A	N/A	N/A	N/A	N/A	N/A	
Appr.		Tot	N/A	N/A	N/A	N/A	N/A	N/A	N/A	N/A	N/A	N/A	N/A	N/A	
		F	N/A	N/A	N/A	N/A	N/A	N/A	N/A	N/A	N/A	N/A	N/A	N/A	
Total		Tot	N/A	N/A	N/A	N/A	N/A	N/A	N/A	N/A	N/A	N/A	N/A	N/A	
		F	N/A	N/A	N/A	N/A	N/A	N/A	N/A	N/A	N/A	N/A	N/A	N/A	
SCIENCES CLINIQUES, CHUV															
Cantonal		Ens.	Tot	207	120.72	209	130.35	238	150.08	259	164.48	282	182.60	309	187.74
	F		25	12.50	28	16.10	34	20.20	36	21.95	42	26.15	48	28.61	
	Assist.	Tot	N/A	N/A	N/A	N/A	N/A	N/A	N/A	N/A	N/A	N/A	N/A	N/A	
		F	N/A	N/A	N/A	N/A	N/A	N/A	N/A	N/A	N/A	N/A	N/A	N/A	
	PAT	Tot	N/A	N/A	N/A	N/A	N/A	N/A	N/A	N/A	N/A	N/A	N/A	N/A	
		F	N/A	N/A	N/A	N/A	N/A	N/A	N/A	N/A	N/A	N/A	N/A	N/A	
	Appr.	Tot	N/A	N/A	N/A	N/A	N/A	N/A	N/A	N/A	N/A	N/A	N/A	N/A	
		F	N/A	N/A	N/A	N/A	N/A	N/A	N/A	N/A	N/A	N/A	N/A	N/A	
	Total	Tot	N/A	N/A	N/A	N/A	N/A	N/A	N/A	N/A	N/A	N/A	N/A	N/A	
		F	N/A	N/A	N/A	N/A	N/A	N/A	N/A	N/A	N/A	N/A	N/A	N/A	
	Tous confondus	Ens.	Tot	209	121.07	214	132.65	244	152.88	267	168.33	287	185.70	314	191.69
			F	25	12.50	28	16.10	35	21.20	38	23.95	43	27.15	49	29.51
Assist.		Tot	N/A	N/A	N/A	N/A	N/A	N/A	N/A	N/A	N/A	N/A	N/A	N/A	
		F	N/A	N/A	N/A	N/A	N/A	N/A	N/A	N/A	N/A	N/A	N/A	N/A	
PAT		Tot	N/A	N/A	N/A	N/A	N/A	N/A	N/A	N/A	N/A	N/A	N/A	N/A	
		F	N/A	N/A	N/A	N/A	N/A	N/A	N/A	N/A	N/A	N/A	N/A	N/A	
Appr.		Tot	N/A	N/A	N/A	N/A	N/A	N/A	N/A	N/A	N/A	N/A	N/A	N/A	
		F	N/A	N/A	N/A	N/A	N/A	N/A	N/A	N/A	N/A	N/A	N/A	N/A	
Total		Tot	N/A	N/A	N/A	N/A	N/A	N/A	N/A	N/A	N/A	N/A	N/A	N/A	
		F	N/A	N/A	N/A	N/A	N/A	N/A	N/A	N/A	N/A	N/A	N/A	N/A	

Tableau 6.3: Statistique du personnel par domaine scientifique en nbre de contrats et en EPT au 31 déc.

Financement	Cat. personnel	Sexe	1999		2000		2001		2002		2003		2004		
			Nb contrats	EPT	Nb contrats	EPT	Nb contrats	EPT	Nb contrats	EPT	Nb contrats	EPT	Nb contrats	EPT	
SCIENCES CLINIQUES, DÉPARTEMENT ET SERVICES UNIVERSITAIRES DE PSYCHIATRIE															
Cantonal	Ens.	Tot	38	26.75	42	27.80	39	25.65	40	28.60	45	31.00	64	39.50	
		F	4	2.00	5	2.30	5	2.30	5	2.30	6	3.30	7	3.20	
	Assist.	Tot	N/A	N/A	N/A	N/A	N/A	N/A	N/A	N/A	N/A	N/A	N/A	N/A	
		F	N/A	N/A	N/A	N/A	N/A	N/A	N/A	N/A	N/A	N/A	N/A	N/A	
	PAT	Tot	N/A	N/A	N/A	N/A	N/A	N/A	N/A	N/A	N/A	N/A	N/A	N/A	
		F	N/A	N/A	N/A	N/A	N/A	N/A	N/A	N/A	N/A	N/A	N/A	N/A	
	Appr.	Tot	N/A	N/A	N/A	N/A	N/A	N/A	N/A	N/A	N/A	N/A	N/A	N/A	
		F	N/A	N/A	N/A	N/A	N/A	N/A	N/A	N/A	N/A	N/A	N/A	N/A	
	Total	Tot	N/A	N/A	N/A	N/A	N/A	N/A	N/A	N/A	N/A	N/A	N/A	N/A	
		F	N/A	N/A	N/A	N/A	N/A	N/A	N/A	N/A	N/A	N/A	N/A	N/A	
	Tous confondus	Ens.	Tot	39	26.85	43	27.95	41	25.75	41	28.70	46	31.10	64	39.50
			F	4	2.00	5	2.30	5	2.30	5	2.30	5	2.30	7	3.20
Assist.		Tot	N/A	N/A	N/A	N/A	N/A	N/A	N/A	N/A	N/A	N/A	N/A	N/A	
		F	N/A	N/A	N/A	N/A	N/A	N/A	N/A	N/A	N/A	N/A	N/A	N/A	
PAT		Tot	N/A	N/A	N/A	N/A	N/A	N/A	N/A	N/A	N/A	N/A	N/A	N/A	
		F	N/A	N/A	N/A	N/A	N/A	N/A	N/A	N/A	N/A	N/A	N/A	N/A	
Appr.		Tot	N/A	N/A	N/A	N/A	N/A	N/A	N/A	N/A	N/A	N/A	N/A	N/A	
		F	N/A	N/A	N/A	N/A	N/A	N/A	N/A	N/A	N/A	N/A	N/A	N/A	
Total		Tot	N/A	N/A	N/A	N/A	N/A	N/A	N/A	N/A	N/A	N/A	N/A	N/A	
		F	N/A	N/A	N/A	N/A	N/A	N/A	N/A	N/A	N/A	N/A	N/A	N/A	
GÉOSCIENCES ET ENVIRONNEMENT, DÉCANAT															
Cantonal		Ens.	Tot									4	1.44	5	2.61
	F										1	0.10	0	0.00	
	Assist.	Tot									19	9.30	7	4.80	
		F									3	1.20	1	0.50	
	PAT	Tot									7	4.70	8	5.45	
		F									3	1.60	3	1.60	
	Appr.	Tot													
		F													
	Total	Tot	0	0.00	0	0.00	0	0.00	0	0.00	30	15.44	20	12.86	
		F	0	0.00	0	0.00	0	0.00	0	0.00	7	2.90	4	2.10	
	Tous confondus	Ens.	Tot									4	1.44	6	3.61
			F									1	0.10	0	0.00
Assist.		Tot									23	12.55	7	4.80	
		F									4	2.20	1	0.50	
PAT		Tot									7	4.70	8	5.45	
		F									3	1.60	3	1.60	
Appr.		Tot													
		F													
Total		Tot	0	0.00	0	0.00	0	0.00	0	0.00	34	18.69	21	13.86	
		F	0	0.00	0	0.00	0	0.00	0	0.00	8	3.90	4	2.10	

Tableau 6.3: Statistique du personnel par domaine scientifique en nbre de contrats et en EPT au 31 déc.

Financement	Cat. personnel	Sexe	1999		2000		2001		2002		2003		2004		
			Nb contrats	EPT	Nb contrats	EPT	Nb contrats	EPT	Nb contrats	EPT	Nb contrats	EPT	Nb contrats	EPT	
SCIENCES DE LA TERRE															
Cantonal	Ens.	Tot									24	14.60	24	14.60	
		F									1	1.00	1	1.00	
	Assist.	Tot									51	22.90	51	22.90	
		F									14	5.40	14	5.40	
	PAT	Tot									21	13.11	21	13.11	
		F									8	4.00	8	4.00	
	Appr.	Tot									2	2.00	2	2.00	
		F									2	2.00	2	2.00	
	Total	Tot									98	52.61	98	52.61	
		F									25	12.40	25	12.40	
	Tous confondus	Ens.	Tot									26	14.70	26	14.70
			F									1	1.00	1	1.00
Assist.		Tot									77	40.50	77	40.50	
		F									22	10.60	22	10.60	
PAT		Tot									24	13.76	24	13.76	
		F									9	4.10	9	4.10	
Appr.		Tot									2	2.00	2	2.00	
		F									2	2.00	2	2.00	
Total		Tot									129	70.96	129	70.96	
		F									34	17.70	34	17.70	
GÉOSCIENCES ET ENVIRONNEMENT, GÉOGRAPHIE															
Cantonal		Ens.	Tot									16	8.25	17	9.10
	F										3	2.25	4	2.50	
	Assist.	Tot									17	7.50	20	10.60	
		F									3	1.10	4	2.50	
	PAT	Tot									3	2.50	4	2.90	
		F									1	0.50	3	1.90	
	Appr.	Tot													
		F													
	Total	Tot									36	18.25	41	22.60	
		F									7	3.85	11	6.90	
	Tous confondus	Ens.	Tot									17	9.10	19	9.90
			F									4	2.50	4	2.50
Assist.		Tot									19	8.75	23	11.75	
		F									5	2.35	6	3.25	
PAT		Tot									5	3.00	7	4.20	
		F									3	1.00	6	3.20	
Appr.		Tot													
		F													
Total		Tot									41	20.85	49	25.85	
		F									12	5.85	16	8.95	

Tableau 6.3: Statistique du personnel par domaine scientifique en nbre de contrats et en EPT au 31 déc.

Financement	Cat. personnel	Sexe	1999		2000		2001		2002		2003		2004		
			Nb contrats	EPT	Nb contrats	EPT	Nb contrats	EPT	Nb contrats	EPT	Nb contrats	EPT	Nb contrats	EPT	
RECTORAT ET SES SERVICES															
Cantonal	Ens.	Tot	10	5.45	7	3.60	6	3.30	6	3.53	12	6.16	2	0.75	
		F	4	2.35	5	2.92	3	1.72	3	1.10	8	2.98	0	0.00	
	Assist.	Tot	49	20.80	20	10.65	11	4.70	9	4.00	36	14.85	31	15.20	
		F	22	9.40	13	6.90	5	2.00	3	0.90	19	7.70	20	9.40	
	PAT	Tot	22	18.10	24	20.70	29	22.60	25	20.40	37	28.30	36	27.55	
		F	16	13.70	17	14.70	22	17.20	20	15.70	27	19.90	29	21.75	
	Appr.	Tot	0	0.00	0	0.00	0	0.00	0	0.00	0	0.00	0	0.00	
		F	0	0.00	0	0.00	0	0.00	0	0.00	0	0.00	0	0.00	
	Total	Tot	81	44.35	51	34.95	46	30.60	40	27.93	85	49.31	69	43.50	
		F	42	25.45	35	24.52	30	20.92	26	17.70	54	30.58	49	31.15	
	Tous confondus	Ens.	Tot	11	5.55	7	3.60	7	3.80	6	3.53	12	6.16	2	0.75
			F	4	2.35	5	2.92	4	2.22	3	1.10	8	2.98	0	0.00
Assist.		Tot	50	21.00	24	12.80	13	5.75	14	6.90	43	17.75	35	18.10	
		F	22	9.40	14	7.45	7	3.05	7	3.00	25	9.80	21	10.00	
PAT		Tot	24	19.20	28	23.70	33	26.10	30	24.50	41	31.20	38	28.85	
		F	17	14.70	21	17.70	26	20.70	23	18.30	30	22.30	30	22.55	
Appr.		Tot	0	0.00	0	0.00	0	0.00	0	0.00					
		F	0	0.00	0	0.00	0	0.00	0	0.00					
Total		Tot	85	45.75	59	40.10	53	35.65	50	34.93	96	55.11	75	47.70	
		F	43	26.45	40	28.07	37	25.97	33	22.40	63	35.08	51	32.55	
AFFAIRES ÉTUDIANTES															
Cantonal		Ens.	Tot	0	0.00	0	0.00	0	0.00	0	0.00	0	0.00	0	0.00
	F		0	0.00	0	0.00	0	0.00	0	0.00	0	0.00	0	0.00	
	Assist.	Tot	3	2.00	2	1.30	1	0.50	2	0.80	1	0.50	2	0.80	
		F	1	0.50	1	0.80	0	0.00	0	0.00	1	0.50	1	0.50	
	PAT	Tot	23	17.85	25	18.55	23	18.85	24	18.55	29	22.75	30	22.25	
		F	16	12.60	19	13.60	17	13.70	18	13.40	20	15.30	19	13.80	
	Appr.	Tot	1	1.00	0	0.00	0	0.00	0	0.00	0	0.00	0	0.00	
		F	1	1.00	0	0.00	0	0.00	0	0.00	0	0.00	0	0.00	
	Total	Tot	27	20.85	27	19.85	24	19.35	26	19.35	30	23.25	32	23.05	
		F	18	14.10	20	14.40	17	13.70	18	13.40	21	15.80	20	14.30	
	Tous confondus	Ens.	Tot	0	0.00	0	0.00	0	0.00	0	0.00	0	0.00	0	0.00
			F	0	0.00	0	0.00	0	0.00	0	0.00	0	0.00	0	0.00
Assist.		Tot	3	2.00	2	1.30	1	0.50	3	1.30	2	1.00	3	1.55	
		F	1	0.50	1	0.80	0	0.00	1	0.50	2	1.00	1	0.50	
PAT		Tot	35	26.47	42	31.83	37	29.63	40	31.84	29	22.75	35	25.35	
		F	26	20.77	32	24.03	30	24.13	31	24.34	20	15.30	21	15.00	
Appr.		Tot	1	1.00	0	0.00	0	0.00	0	0.00	0	0.00	0	0.00	
		F	1	1.00	0	0.00	0	0.00	0	0.00	0	0.00	0	0.00	
Total		Tot	39	29.47	44	33.13	38	30.13	43	33.14	31	23.75	38	26.90	
		F	28	22.27	33	24.83	30	24.13	32	24.84	22	16.30	22	15.50	

Tableau 6.3: Statistique du personnel par domaine scientifique en nbre de contrats et en EPT au 31 déc.

Financement	Cat. personnel	Sexe	1999		2000		2001		2002		2003		2004		
			Nb contrats	EPT	Nb contrats	EPT	Nb contrats	EPT	Nb contrats	EPT	Nb contrats	EPT	Nb contrats	EPT	
CENTRES SPÉCIALISÉS															
Cantonal	Ens.	Tot	0	0.00	0	0.00	0	0.00	0	0.00	0	0.00	1	0.50	
		F	0	0.00	0	0.00	0	0.00	0	0.00	0	0.00	0	0.00	
	Assist.	Tot	2	1.20	2	1.20	9	5.30	12	6.45	3	1.90	2	1.50	
		F	1	0.70	1	0.80	3	1.80	5	2.65	2	1.50	2	1.50	
	PAT	Tot	40	36.15	44	38.35	52	43.05	71	59.50	76	65.60	74	64.05	
		F	12	9.90	14	10.70	18	12.35	30	22.30	25	17.25	28	19.05	
	Appr.	Tot	1	1.00	2	2.00	2	2.00	3	3.00	6	6.00	6	6.00	
		F	0	0.00	0	0.00	0	0.00	0	0.00	1	1.00	1	1.00	
	Total	Tot	43	38.35	48	41.55	63	50.35	86	68.95	85	73.50	83	72.05	
		F	13	10.60	15	11.50	21	14.15	35	24.95	28	19.75	31	21.55	
	Tous confondus	Ens.	Tot	0	0.00	0	0.00	0	0.00	0	0.00			1	0.50
			F	0	0.00	0	0.00	0	0.00	0	0.00			0	0.00
Assist.		Tot	2	1.20	2	1.20	10	5.70	12	6.45	3	1.90	2	1.50	
		F	1	0.70	1	0.80	3	1.80	5	2.65	2	1.50	2	1.50	
PAT		Tot	66	50.57	71	49.48	83	57.35	107	75.93	118	81.56	117	82.27	
		F	31	21.62	33	18.28	43	22.60	57	34.39	58	28.39	63	31.15	
Appr.		Tot	1	1.00	2	2.00	2	2.00	3	3.00	6	6.00	6	6.00	
		F	0	0.00	0	0.00	0	0.00	0	0.00	1	1.00	1	1.00	
Total		Tot	69	52.77	75	52.68	95	65.05	122	85.38	127	89.46	126	90.27	
		F	32	22.32	34	19.08	46	24.40	62	37.04	61	30.89	66	33.65	
SERVICES ADMINISTRATIFS															
Cantonal		Ens.	Tot	0	0.00	0	0.00	0	0.00	0	0.00	0	0.00	0	0.00
	F		0	0.00	0	0.00	0	0.00	0	0.00	0	0.00	0	0.00	
	Assist.	Tot	0	0.00	1	0.25	0	0.00	0	0.00	0	0.00	0	0.00	
		F	0	0.00	1	0.25	0	0.00	0	0.00	0	0.00	0	0.00	
	PAT	Tot	27	22.95	25	21.70	30	26.70	29	26.10	31	28.50	32	28.60	
		F	17	13.45	15	12.40	18	15.40	16	13.40	18	15.60	19	15.80	
	Appr.	Tot	1	1.00	0	0.00	0	0.00	0	0.00	0	0.00	0	0.00	
		F	1	1.00	0	0.00	0	0.00	0	0.00	0	0.00	0	0.00	
	Total	Tot	28	23.95	26	21.95	30	26.70	29	26.10	31	28.50	32	28.60	
		F	18	14.45	16	12.65	18	15.40	16	13.40	18	15.60	19	15.80	
	Tous confondus	Ens.	Tot	0	0.00	0	0.00	0	0.00	0	0.00	0	0.00	0	0.00
			F	0	0.00	0	0.00	0	0.00	0	0.00	0	0.00	0	0.00
Assist.		Tot	1	1.00	1	0.25	0	0.00	0	0.00	1	0.50	0	0.00	
		F	1	1.00	1	0.25	0	0.00	0	0.00	1	0.50	0	0.00	
PAT		Tot	32	27.25	27	23.70	31	27.70	31	27.50	32	28.90	32	28.60	
		F	22	17.75	17	14.40	19	16.40	18	14.80	19	16.00	19	15.80	
Appr.		Tot	1	1.00	0	0.00	0	0.00	0	0.00			0	0.00	
		F	1	1.00	0	0.00	0	0.00	0	0.00			0	0.00	
Total		Tot	34	29.25	28	23.95	31	27.70	31	27.50	33	29.40	32	28.60	
		F	24	19.75	18	14.65	19	16.40	18	14.80	20	16.50	19	15.80	

Tableau 6.3: Statistique du personnel par domaine scientifique en nbre de contrats et en EPT au 31 déc.

Financement	Cat. personnel	Sexe	1999		2000		2001		2002		2003		2004		
			Nb contrats	EPT	Nb contrats	EPT	Nb contrats	EPT	Nb contrats	EPT	Nb contrats	EPT	Nb contrats	EPT	
BÂTIMENTS															
Cantonal	Ens.	Tot	0	0.00	0	0.00	0	0.00	0	0.00	0	0.00	0	0.00	
		F	0	0.00	0	0.00	0	0.00	0	0.00	0	0.00	0	0.00	
	Assist.	Tot	0	0.00	0	0.00	0	0.00	0	0.00	0	0.00	0	0.00	
		F	0	0.00	0	0.00	0	0.00	0	0.00	0	0.00	0	0.00	
	PAT	Tot	48	44.38	49	45.63	48	43.88	47	43.63	49	45.13	50	45.83	
		F	11	7.38	10	6.63	10	6.63	10	6.63	11	7.13	12	7.83	
	Appr.	Tot	0	0.00	0	0.00	0	0.00	0	0.00	0	0.00	0	0.00	
		F	0	0.00	0	0.00	0	0.00	0	0.00	0	0.00	0	0.00	
	Total	Tot	48	44.38	49	45.63	48	43.88	47	43.63	49	45.13	50	45.83	
		F	11	7.38	10	6.63	10	6.63	10	6.63	11	7.13	12	7.83	
	Tous confondus	Ens.	Tot	0	0.00	0	0.00	0	0.00	0	0.00	0	0.00	0	0.00
			F	0	0.00	0	0.00	0	0.00	0	0.00	0	0.00	0	0.00
Assist.		Tot	0	0.00	0	0.00	0	0.00	0	0.00	0	0.00	0	0.00	
		F	0	0.00	0	0.00	0	0.00	0	0.00	0	0.00	0	0.00	
PAT		Tot	48	44.38	49	45.63	48	43.88	47	43.63	49	45.13	50	45.83	
		F	11	7.38	10	6.63	10	6.63	10	6.63	11	7.13	12	7.83	
Appr.		Tot	0	0.00	0	0.00	0	0.00	0	0.00	0	0.00	0	0.00	
		F	0	0.00	0	0.00	0	0.00	0	0.00	0	0.00	0	0.00	
Total		Tot	48	44.38	49	45.63	48	43.88	47	43.63	49	45.13	50	45.83	
		F	11	7.38	10	6.63	10	6.63	10	6.63	11	7.13	12	7.83	
SVS															
Cantonal		Ens.	Tot							2	2.00				
	F								1	1.00					
	Assist.	Tot							0	0.00					
		F							0	0.00					
	PAT	Tot							2	1.70	2	1.70	4	3.70	
		F							2	1.70	2	1.70	3	2.70	
	Appr.	Tot							0	0.00	0	0.00	0	0.00	
		F							0	0.00	0	0.00	0	0.00	
	Total	Tot							4	3.70	2	1.70	4	3.70	
		F							3	2.70	2	1.70	3	2.70	
	Tous confondus	Ens.	Tot							2	2.00				
			F							1	1.00				
Assist.		Tot							1	1.00					
		F							0	0.00					
PAT		Tot							3	2.70	3	2.70	4	3.70	
		F							2	1.70	3	2.70	3	2.70	
Appr.		Tot							0	0.00			0	0.00	
		F							0	0.00			0	0.00	
Total		Tot							6	5.70	3	2.70	4	3.70	
		F							3	2.70	3	2.70	3	2.70	

Tableau 6.3: Statistique du personnel par domaine scientifique en nbre de contrats et en EPT au 31 déc.

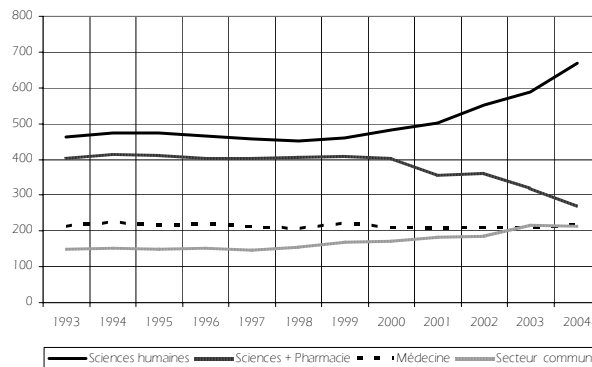
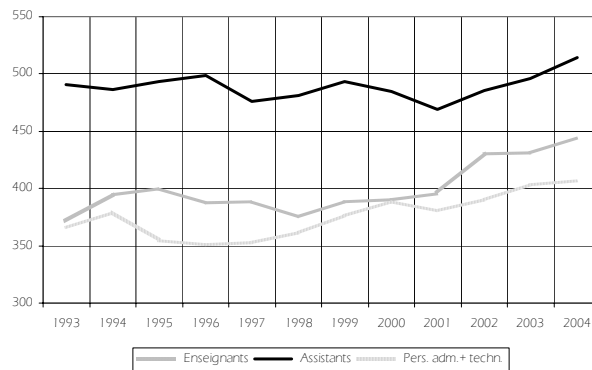
Financement	Cat. personnel	Sexe	1999		2000		2001		2002		2003		2004		
			Nb contrats	EPT	Nb contrats	EPT	Nb contrats	EPT	Nb contrats	EPT	Nb contrats	EPT	Nb contrats	EPT	
Total Sciences Humaines															
Cantonal	Ens.	Tot	368	191.60	387	195.70	381	206.20	471	244.42	489	259.07	540	284.15	
		F	102	46.22	111	49.80	108	55.91	128	62.36	132	63.77	151	74.32	
	Assist.	Tot	342	206.95	370	218.65	390	228.50	467	267.35	470	287.90	520	319.77	
		F	142	84.90	139	84.00	163	93.65	203	115.95	197	119.50	231	138.75	
	PAT	Tot	75	52.02	83	57.45	89	58.30	96	62.05	101	67.10	104	70.55	
		F	61	40.22	66	43.62	70	43.70	74	46.10	78	50.95	84	54.65	
	Appr.	Tot	5	5.00	6	6.00	6	6.00	6	6.00	7	7.00	6	6.00	
		F	5	5.00	5	5.00	5	5.00	5	5.00	6	6.00	3	3.00	
	Total	Tot	790	455.57	846	477.80	866	499.00	1'040	579.82	1'067	621.07	1'170	680.47	
		F	310	176.34	321	182.42	346	198.26	410	229.41	413	240.22	469	270.72	
	Tous confondus	Ens.	Tot	417	209.56	439	216.30	453	233.02	522	264.32	530	278.54	576	296.40
			F	117	51.89	126	56.30	133	66.57	149	72.82	151	75.46	166	80.59
Assist.		Tot	434	264.20	451	266.48	509	298.07	619	348.61	602	362.13	634	382.67	
		F	179	107.79	172	103.27	212	123.37	282	158.66	262	154.49	283	166.12	
PAT		Tot	92	60.67	97	65.00	117	71.10	123	75.87	129	80.97	131	84.47	
		F	77	48.37	77	49.90	91	52.50	96	57.02	101	61.67	109	66.87	
Appr.		Tot	5	5.00	6	6.00	6	6.00	6	6.00	7	7.00	6	6.00	
		F	5	5.00	5	5.00	5	5.00	5	5.00	6	6.00	3	3.00	
Total		Tot	948	539.43	993	553.78	1'085	608.19	1'270	694.80	1'268	728.64	1'347	769.54	
		F	378	213.05	380	214.47	441	247.44	532	293.50	520	297.62	561	316.58	
TOTAL SCIENCES EXACTES ET NATURELLES + PHARMACIE															
Cantonal		Ens.	Tot	173	99.26	160	103.66	140	85.38	145	94.25	138	79.49	126	76.49
	F		14	7.35	11	5.45	9	3.89	13	8.00	16	10.05	17	9.45	
	Assist.	Tot	339	190.27	340	185.79	287	157.78	303	170.00	255	148.40	217	122.30	
		F	104	59.90	101	56.45	82	46.70	91	54.00	95	56.90	87	48.70	
	PAT	Tot	142	108.28	143	107.78	126	91.89	131	97.21	116	82.01	106	75.00	
		F	72	44.84	73	45.64	69	42.55	74	46.75	67	42.45	63	39.95	
	Appr.	Tot	22	22.00	22	22.00	11	11.00	14	14.00	12	12.00	12	12.00	
		F	7	7.00	8	8.00	5	5.00	7	7.00	9	9.00	9	9.00	
	Total	Tot	676	419.81	665	419.23	564	346.05	593	375.46	521	321.90	461	285.79	
		F	197	119.09	193	115.54	165	98.14	185	115.75	187	118.40	176	107.10	
	Tous confondus	Ens.	Tot	188	108.76	176	112.81	160	97.38	164	103.52	153	83.94	145	83.48
			F	20	10.05	17	7.25	16	7.54	17	9.15	20	11.40	20	10.85
Assist.		Tot	530	321.42	551	325.99	435	256.77	464	272.94	360	219.50	321	188.05	
		F	165	99.75	179	106.10	131	75.75	146	88.10	138	85.50	136	79.30	
PAT		Tot	173	133.97	174	127.05	163	113.66	167	120.96	145	98.66	142	98.35	
		F	91	60.84	90	55.79	88	53.05	94	57.95	86	52.70	82	51.75	
Appr.		Tot	22	22.00	22	22.00	11	11.00	14	14.00	12	12.00	12	12.00	
		F	7	7.00	8	8.00	5	5.00	7	7.00	9	9.00	9	9.00	
Total		Tot	913	586.15	923	587.85	769	478.81	809	511.42	670	414.10	620	381.88	
		F	283	177.64	294	177.14	240	141.34	264	162.20	253	158.60	247	150.90	

Tableau 6.3: Statistique du personnel par domaine scientifique en nbre de contrats et en EPT au 31 déc.

Financement	Cat. personnel	Sexe	1999		2000		2001		2002		2003		2004		
			Nb contrats	EPT	Nb contrats	EPT	Nb contrats	EPT	Nb contrats	EPT	Nb contrats	EPT	Nb contrats	EPT	
MÉDECINE, PARTIE UNIL															
Cantonal	Ens.	Tot	78	52.40	74	48.90	77	48.95	68	45.75	74	52.70	78	54.10	
		F	16	10.20	16	9.60	17	12.10	14	9.60	18	11.70	22	13.40	
	Assist.	Tot	135	79.90	132	68.80	133	78.40	151	91.83	147	88.90	145	80.30	
		F	65	33.70	66	32.20	64	34.80	72	44.80	80	46.80	76	39.50	
	PAT	Tot	97	76.80	100	78.90	96	75.65	103	78.75	89	70.10	91	69.40	
		F	65	48.25	67	49.75	64	47.50	74	53.30	66	49.50	63	46.00	
	Appr.	Tot	8	8.00	9	9.00	11	11.00	13	13.00	13	13.00	12	12.00	
		F	1	1.00	5	5.00	6	6.00	7	7.00	6	6.00	6	6.00	
	Total	Tot	318	217.10	315	205.60	317	214.00	335	229.33	323	224.70	326	215.80	
		F	147	93.15	154	96.55	151	100.40	167	114.70	170	114.00	167	104.90	
	Tous confondus	Ens.	Tot	96	64.95	87	57.90	94	61.20	85	57.20	88	63.05	91	63.70
			F	20	13.10	19	11.60	24	16.60	20	13.60	20	12.80	24	14.90
Assist.		Tot	220	144.70	224	139.88	200	131.86	208	131.54	200	126.15	194	116.15	
		F	111	68.58	116	70.78	98	61.36	103	66.20	107	66.00	103	58.80	
PAT		Tot	158	119.75	157	117.55	145	106.85	149	108.40	147	113.05	147	109.25	
		F	117	82.60	112	78.30	104	72.30	112	76.95	112	82.95	110	77.85	
Appr.		Tot	8	8.00	10	10.00	12	12.00	13	13.00	13	13.00	12	12.00	
		F	1	1.00	6	6.00	7	7.00	7	7.00	6	6.00	6	6.00	
Total		Tot	482	337.40	478	325.33	451	311.91	455	310.14	448	315.25	444	301.10	
		F	249	165.28	253	166.68	233	157.26	242	163.75	245	167.75	243	157.55	
SECTEUR COMMUN															
Cantonal		Ens.	Tot	10	5.45	7	3.60	6	3.30	8	5.53	12	6.16	3	1.25
	F		4	2.35	5	2.92	3	1.72	4	2.10	8	2.98	0	0.00	
	Assist.	Tot	54	24.00	25	13.40	21	10.50	23	11.25	40	17.25	35	17.50	
		F	24	10.60	16	8.75	8	3.80	8	3.55	22	9.70	23	11.40	
	PAT	Tot	160	139.43	167	144.93	182	155.08	198	169.88	224	191.98	226	191.98	
		F	72	57.03	75	58.03	85	65.28	96	73.13	103	76.88	110	80.93	
	Appr.	Tot	3	3.00	2	2.00	2	2.00	3	3.00	6	6.00	6	6.00	
		F	2	2.00	0	0.00	0	0.00	0	0.00	1	1.00	1	1.00	
	Total	Tot	227	171.88	201	163.93	211	170.88	232	189.66	282	221.39	270	216.73	
		F	102	71.98	96	69.70	96	70.80	108	78.78	134	90.56	134	93.33	
	Tous confondus	Ens.	Tot	11	5.55	7	3.60	7	3.80	8	5.53	12	6.16	3	1.25
			F	4	2.35	5	2.92	4	2.22	4	2.10	8	2.98	0	0.00
Assist.		Tot	56	25.20	29	15.55	24	11.95	30	15.65	49	21.15	40	21.15	
		F	25	11.60	17	9.30	10	4.85	13	6.15	30	12.80	24	12.00	
PAT		Tot	205	167.87	217	174.34	232	184.66	258	206.10	272	212.24	276	214.60	
		F	107	82.22	113	81.04	128	90.46	141	100.16	141	91.82	148	95.03	
Appr.		Tot	3	3.00	2	2.00	2	2.00	3	3.00	6	6.00	6	6.00	
		F	2	2.00	0	0.00	0	0.00	0	0.00	1	1.00	1	1.00	
Total		Tot	275	201.62	255	195.49	265	202.41	299	230.28	339	245.55	325	243.00	
		F	138	98.17	135	93.26	142	97.53	158	108.41	180	108.60	173	108.03	

Tableau 6.3: Statistique du personnel par domaine scientifique en nbre de contrats et en EPT au 31 déc.

Financement	Cat. personnel	Sexe	1999		2000		2001		2002		2003		2004		
			Nb contrats	EPT	Nb contrats	EPT	Nb contrats	EPT	Nb contrats	EPT	Nb contrats	EPT	Nb contrats	EPT	
TOTAL UNIL, SANS LES SCIENCES CLINIQUES															
Cantonal	Ens.	Tot	629	348.71	628	351.86	604	343.83	692	389.95	713	397.42	747	415.99	
		F	136	66.12	143	67.77	137	73.62	159	82.06	174	88.50	190	97.17	
	Assist.	Tot	870	501.12	867	486.64	831	475.18	944	540.43	912	542.45	917	539.87	
		F	335	189.10	322	181.40	317	178.95	374	218.30	394	232.90	417	238.35	
	PAT	Tot	474	376.53	493	389.06	493	380.92	528	407.89	530	411.19	527	406.93	
		F	270	190.34	281	197.04	288	199.03	318	219.28	314	219.78	320	221.53	
	Appr.	Tot	38	38.00	39	39.00	30	30.00	36	36.00	38	38.00	36	36.00	
		F	15	15.00	18	18.00	16	16.00	19	19.00	22	22.00	19	19.00	
	Total	Tot	2'011	1'264.36	2'027	1'266.56	1'958	1'229.93	2'200	1'374.27	2'193	1'389.06	2'227	1'398.79	
		F	756	460.56	764	464.21	758	467.60	870	538.64	904	563.18	946	576.05	
	Tous confondus	Ens.	Tot	712	388.82	709	390.61	714	395.40	779	430.57	783	431.69	815	444.83
			F	161	77.39	167	78.07	177	92.93	190	97.67	199	102.64	210	106.34
Assist.		Tot	1'240	755.52	1'255	747.90	1'168	698.65	1'321	768.74	1'211	728.93	1'189	708.02	
		F	480	287.72	484	289.45	451	265.33	544	319.11	537	318.79	546	316.22	
PAT		Tot	628	482.26	645	483.94	657	476.27	697	511.33	693	504.92	696	506.67	
		F	392	274.03	392	265.03	411	268.31	443	292.08	440	289.14	449	291.50	
Appr.		Tot	38	38.00	40	40.00	31	31.00	36	36.00	38	38.00	36	36.00	
		F	15	15.00	19	19.00	17	17.00	19	19.00	22	22.00	19	19.00	
Total		Tot	2'618	1'664.60	2'649	1'662.45	2'570	1'601.32	2'833	1'746.64	2'725	1'703.54	2'736	1'695.52	
		F	1'048	654.14	1'062	651.55	1'056	643.57	1'196	727.86	1'198	732.57	1'224	733.06	

Graphique 6.3.a: Evolution de l'effectif du personnel de l'UNIL depuis 1993^a

a. En Equivalent plein temps, sans la médecine clinique

7. Données budgétaires

Tableau 7.1: Dépenses du budget de fonctionnement UNIL^a

Nature de dépenses	1993	1994	1995	1996	1997 ^b	1998	1999	2000	2001	2002	2003	2004
EN MILLION DE FRANCS COURANTS												
Traitements et charges sociales du personnel	144.4	145.4	148.1	148.5	145.0	139.8	141.6	146.1	149.3	150.9	159.1	155.3
Crédits de fonctionnement	34.7	34.4	32.0	31.8	27.2	28.9	30.1	23.5	25.3	27.4	31.6	33.2
Exploitation et entretien des bâtiments	13.1	13.7	13.6	13.6	12.5	13.1	13.3	13.3	12.9	12.3	13.3	13.5
Dépenses à caractère social	2.8	2.8	2.7	2.4	2.1	2.2	2.1	2.1	2.0	2.1	2.0	2.1
Total sans les cliniques	195.0	196.3	196.3	196.4	186.9	184.0	187.1	184.9	189.6	192.6	206.0	204.0
Subvention aux établissements hospitaliers universitaires	29.1	29.1	29.1	29.1	29.1	29.1	29.1	29.1	29.1	29.1	29.1	30.3
Total Budget UNIL	224.1	225.5	225.5	225.5	216.1	213.2	216.2	214.1	218.7	221.8	235.2	234.3
EN MILLION DE FRANCS CONSTANTS DE 2004												
Traitements et charges sociales du personnel	158.6	158.4	158.4	157.6	153.1	147.6	148.3	150.6	152.4	153.1	160.4	155.3
Crédits de fonctionnement	38.1	37.4	34.2	33.8	28.7	30.5	31.5	24.2	25.9	27.8	31.9	33.2
Exploitation et entretien des bâtiments	14.4	14.9	14.5	14.4	13.2	13.8	13.9	13.7	13.2	12.4	13.4	13.5
Dépenses à caractère social	3.1	3.1	2.9	2.5	2.3	2.4	2.2	2.2	2.1	2.1	2.0	2.1
Total sans les cliniques	214.2	213.8	210.0	208.4	197.3	194.3	195.9	190.7	193.5	195.4	207.7	204.0
Subvention aux établissements hospitaliers universitaires	32.0	31.7	31.2	30.9	30.8	30.8	30.5	30.0	29.8	29.6	29.4	30.3
Total Budget UNIL	246.2	245.6	241.2	239.3	228.1	225.0	226.4	220.7	223.3	225.0	237.1	234.3

a. Montants inscrits dans les caisses de l'Etat de Vaud.

Source: Comptes de l'Etat de Vaud, Indice des prix à la consommation OFS.

Tableau 7.2: Dépenses de fonctionnement par étudiant^a

	1993	1994	1995	1996	1997 ^b	1998	1999	2000	2001	2002	2003	2004
EN MILLIERS DE FRANCS COURANTS												
Dépenses de fonctionnement	224145	225462	225460	225510	216053	213174	216245	214089	218721	221792	235170	234342
Effectif des étudiants	8579	8789	9046	9183	9461	9746	9758	9896	9836	10136	10190	10206
Dépenses par étudiant	26.13	25.65	24.92	24.56	22.84	21.87	22.16	21.63	22.24	21.88	23.08	22.96
EN MILLIERS DE FRANCS CONSTANTS DE 2004												
Dépenses de fonctionnement	246216	245568	241209	239325	228110	225023	226440	220728	223301	224992	237051	234342
Effectif des étudiants	8579	8789	9046	9183	9461	9746	9758	9896	9836	10136	10190	10206
Coût par étudiants	28.70	27.94	26.66	26.06	24.11	23.09	23.21	22.30	22.70	22.20	23.26	22.96

a. Montants inscrits dans les caisses de l'Etat de Vaud.

b. En 1997, un montant de Fr. 1'972'200.- a été transféré du budget de l'UNIL à celui du DFJ.

Source: Comptes de l'Etat de Vaud, Indice des prix à la consommation OFS.

Tableau 7.3: Données de l'Accord intercantonal sur le financement des universités^a

Année de décompte	1981	1982	1983	1984	1985	1986	1987	1988	1989	1990	1991	1992
Montant/étudiant	3'000	3'000	3'000	4'000	4'000	5'000	5'000	6'000	6'000	7'000	7'000	8'000
Effectif étudiants extracantonaux*	1'242	1'281	1'310	1'380	1'493	1'523	1'625	1'656	1'779	1'894	2'062	2'249
Effectif étudiants hors canton ^b	870	964	992	1'019	1'039	1'055	1'070	1'107	1'117	1'272	1'257	1'298
Recettes pour étudiants extracantonaux	3'726'000	3'841'500	3'930'780	5'519'360	5'972'120	7'617'050	8'125'000	9'696'000	10'676'250	13'257'125	14'433'125	17'994'000
Dépenses pour étudiants hors canton	2'610'000	2'890'500	2'976'750	4'076'800	4'157'160	5'274'850	5'350'000	6'567'498	6'704'250	8'905'750	8'799'875	10'380'000
Solde financier	1'116'000	951'000	954'030	1'442'560	1'814'960	2'342'200	2'775'000	3'128'502	3'972'000	4'351'375	5'633'250	7'614'000

Année de décompte	1993	1994	1995	1996	1997	1998	1999 ^c	2000 ^c	2001 ^c	2002 ^c	2003 ^c	2004 ^c
Montant/étudiant	8'500	8'713	8'747	8'914	8'985	9'030						
Effectif étudiants extracantonaux*	2'256	2'288	2'391	2'498	2'608	2'797	2'536	2'530	2'712	2'749	2'762	2'726
Effectif étudiants hors canton ^b	1'248	1'411	1'469	1'546	1'555	1'561	1'439	1'476	1'508	1'520	1'562	1'564
Recettes pour étudiants extracantonaux	19'171'750	19'934'200	20'910'540	22'266'048	23'432'489	25'256'211	30'537'947	32'954'969	37'631'370	39'793'961	39'590'358	38'060'345
Dépenses pour étudiants hors canton	10'60'8000	12'288'981	12'845'484	13'780'348	13'966'949	14'095'440	16'011'550	17'428'066	18'668'969	19'856'250	20'193'750	20'260'500
Solde financier	8'563'750	7'645'219	8'065'057	8'485'700	9'465'540	11'160'771	14'526'397	15'526'903	18'962'401	19'937'711	19'396'608	17'799'845

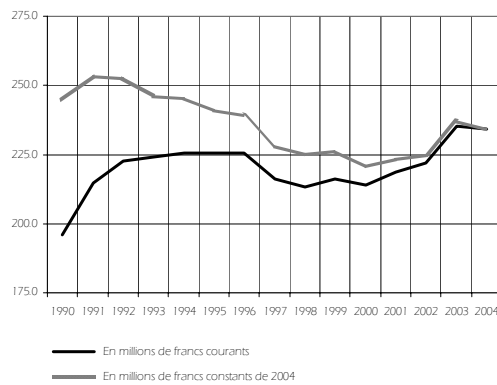
- a. Données pour le Canton de Vaud, depuis l'entrée en vigueur de l'Accord, en francs courants.
- b. Moyenne des effectifs des semestres d'hiver et d'été, après déduction des étudiants dont la durée des études excède 16 semestres (médecine) ou 12 semestres (autres domaines).
- c. Nouvel accord avec traitement différencié de trois groupes de Facultés.

Tableau 7.4: Couverture des dépenses par source de financement (en francs courants)

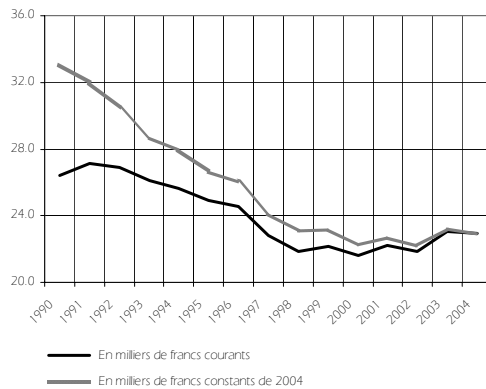
Source de financement	1999	2000	2001	2002	2003	2004
BUDGET UNIL, COMPTES DE L'ÉTAT DE VAUD						
Etat de Vaud	142'352'558	143'419'510	138'909'629	142'115'158	154'172'958	152'623'510
	65.8%	67.0%	63.5%	64.1%	65.6%	65.1%
Subventions base LAU	47'070'010	45'014'304	46'901'060	49'482'743	51'812'955	53'675'634
	21.8%	21.0%	21.4%	22.3%	22.0%	22.9%
Subventions LAU investissements	3'630'052	1'679'888	4'657'522	1'155'569	583'599	1'349'666
	1.7%	0.8%	2.1%	0.5%	0.2%	0.6%
Total LAU	50'700'062	46'694'192	51'558'582	50'638'312	52'396'554	55'025'300
	23.4%	21.8%	23.6%	22.8%	22.3%	23.5%
Solde Accord intercantonal	14'526'398	15'526'903	19'070'520	20'073'991	19'259'177	17'799'845
	6.7%	7.3%		9.1%	8.2%	7.6%
Taxes de cours	6'160'858	5'463'279	6'238'739	6'182'299	6'230'144	6'025'608
	2.8%	2.6%	2.9%	2.8%	2.6%	2.6%
Autres recettes	2'480'927	2'946'184	2'943'218	2'781'891	3'110'975	2'867'261
	1.1%	1.4%	1.3%	1.3%	1.3%	1.2%
Total Budget UNIL	216'220'803	214'050'068	218'720'689	221'791'651	235'169'809	234'341'525
	100.0%	100.0%	100.0%	100.0%	100.0%	100.0%
HORS BUDGET UNIL, SANS CLINIQUES, Y COMPRIS LES FONDS HORS BUDGET ÉTAT						
Confédération	5'717'359	5'061'322	6'101'086	7'212'264	8'139'300	8'357'221
	9.6%	7.5%	8.7%	9.2%	9.7%	10.8%
Canton de Vaud	366'747	2'262'417	7'115'055	17'220'411	20'249'563	16'576'314
	0.6%	3.4%	10.1%	21.9%	24.2%	21.4%
FNRS	19'572'948	21'578'749	20'040'386	19'202'021	18'609'240	16'849'992
	32.7%	32.1%	28.5%	24.4%	22.2%	21.8%
CTI	619'143	857'549	885'919	871'698	728'452	1'455'676
	1.0%	1.3%	1.3%	1.1%	0.9%	1.9%
Recherche EU	2'703'814	1'617'467	1'539'481	2'203'867	2'107'649	2'783'485
	4.5%	2.4%	2.2%	2.8%	2.5%	3.6%
Autres Tiers	26'959'433	31'298'367	28'916'670	25'897'877	26'152'291	23'166'439
	45.1%	46.6%	41.2%	32.9%	31.2%	30.0%
Etudiants, formation continue, congrès	3'872'654	4'484'415	5'639'004	6'037'541	7'850'011	8'132'371
	6.5%	6.7%	8.0%	7.7%	9.4%	10.5%
Total	59'812'098	67'160'286	70'237'601	78'645'679	83'836'504	77'321'498
	100.0%	100.0%	100.0%	100.0%	100.0%	100.0%

Tableau 7.4: Couverture des dépenses par source de financement (en francs courants)

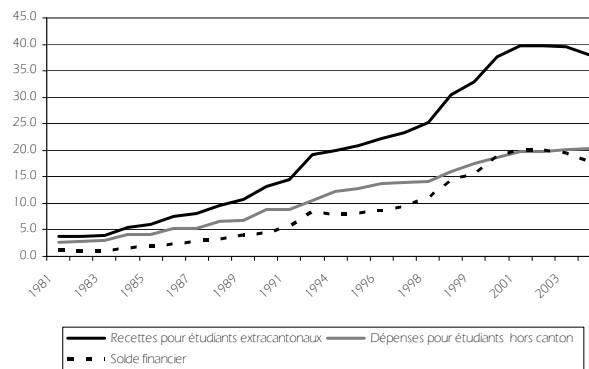
Source de financement	1999	2000	2001	2002	2003	2004
TOTAL UNIL, TOUS LES FINANCEMENTS, Y COMPRIS L'INSTITUT LUDWIG, SANS LA MÉDECINE CLINIQUE						
Canton	142'719'305	145'681'927	146'024'684	159'335'569	174'422'521	169'199'824
	51.7%	51.8%	50.5%	53.0%	54.7%	54.3%
Confédération	56'417'421	51'755'514	57'659'668	57'850'576	60'535'854	63'382'521
	20.4%	18.4%	20.0%	19.3%	19.0%	20.3%
Autres cantons	14'526'398	15'526'903	19'070'520	20'073'991	19'259'177	17'799'845
	5.3%	5.5%	6.6%	6.7%	6.0%	5.7%
FNRS	19'572'948	21'578'749	20'040'386	19'202'021	18'609'240	16'849'992
	7.1%	7.7%	6.9%	6.4%	5.8%	5.4%
CTI	619'143	857'549	885'919	871'698	728'452	1'455'676
	0.2%	0.3%	0.3%	0.3%	0.2%	0.5%
Recherche EU	2'703'814	1'617'467	1'539'481	2'203'867	2'107'649	2'783'485
	1.0%	0.6%	0.5%	0.7%	0.7%	0.9%
Autres Tiers	26'959'433	31'298'367	28'916'670	25'897'877	26'152'291	23'166'439
	9.8%	11.1%	10.0%	8.6%	8.2%	7.4%
Etudiants, formation continue, congrès	10'033'512	9'947'694	11'877'743	12'219'840	14'080'155	14'157'979
	3.6%	3.5%	4.1%	4.1%	4.4%	4.5%
Recettes diverses	2'480'927	2'946'184	2'943'218	2'781'891	3'110'975	2'867'261
	0.9%	1.0%	1.0%	0.9%	1.0%	0.9%
Total	276'032'901	281'210'354	288'958'290	300'437'330	319'006'313	311'663'023
	100.0%	100.0%			100.0%	100.0%
RECHERCHE FINANÇÉE PAR DES TIERS, DOMAINE DES HOSPICES CANTONAUX (CLINIQUES)						
FNRS	10'436'140	10'665'997	10'649'089	10'623'247	11'683'213	10'771'469
	30.7%	27.9%	25.5%	25.0%	27.0%	25.4%
CTI	313'297	349'317	213'114	287'841	315'712	462'670
	0.9%	0.9%	0.5%	0.7%	0.7%	1.1%
Recherche EU	398'135	310'194	915'237	865'429	1'719'386	1'866'535
	1.2%	0.8%	2.2%	2.0%	4.0%	4.4%
Autres tiers (y compris CH)	22'889'013	26'898'294	29'932'006	30'644'875	29'591'858	29'315'877
	67.2%	70.4%	71.8%	72.2%	68.3%	
Total	34'036'585	38'223'802	41'709'446	42'421'392	43'310'169	42'416'551
	100.0%	100.0%	100.0%	100.0%	100.0%	100.0%

Graphique 7.1.a: Dépenses du budget de fonctionnement de l'UNIL^a

Sources: Comptes de l'Etat de Vaud

Graphique 7.2.a: Dépenses du budget de fonctionnement par étudiant^b

Source: Statistiques UNIL, comptes de l'Etat de Vaud

Graphique 7.4.a: Données financières de l'Accord intercantonal sur le financement des universités^c

- a. Montants figurant au compte de l'Etat uniquement
 b. Montants figurant au compte de l'Etat uniquement
 c. Recettes et dépenses pour le Canton de Vaud en millions de francs courants

8. Formation continue

Tableau 8.1: Cours organisés sous l'égide du Service de formation continue^a

	1991 1992	1992 1993	1993 1994	1994 1995	1995 1996	1996 1997	1997 1998	1999 ^b	2000 ^b	2001 ^b	2002 ^b	2003 ^b	2004 ^b	Totaux
Participants	99	320	511	252	620	817	790	1'932	1'535	1'607	2'019	2'197	2'174	12'699
Jours de cours	57	155	277	47	160	123	105	132	203	222	196	331	237	2'008
Cours (total)	3	11	16	8	22	31	27	52	52	57	46	55	60	380
Jours/participants								4'548	5'552	5'957	7'066	10'892	7'185.5	34'015
Cours autofinancés	0	1	1	3	15	27	26	52	52	57	46	55	60	335
Cours subventionnés	3	10	15	5	7	4	1	0	0	0	0	0	0	45
Cours de 1 jour	0	1	1	3	7	4	9	22	13	16	15	17	19	108
Cours de 2 à 5 jours	1	2	5	2	8	22	14	26	32	34	26	27	28	199
Cours de 6 à 10 jours	0	3	4	2	5	5	3	4	5	3	3	2	7	39
Cours de plus de 10 j.	2	5	6	1	2	0	1	0	2	2	2	9	6	32
Certificats (nb participants)	33	40	126	17	45	0	12		12	85	82	247	372	699

a. Du 1er octobre 1991 au 31 décembre 2004.

b. Année civile

9. Bibliothèque universitaire

9.1. Présentation de la Bibliothèque cantonale et universitaire (BCU)

LA BCU est une institution cantonale indépendante de l'Université, rattachée au Service des affaires culturelles du Département des institutions et des relations extérieures. Sa mission est double: en tant que Bibliothèque cantonale, elle est appelée à remplir le rôle d'une bibliothèque de type national; en tant que Bibliothèque universitaire, elle sert de ressource documentaire à l'enseignement et la recherche de l'UNIL avec laquelle elle collabore étroitement. La BCU exploite quatre sites, chacun d'eux ayant sa propre mission:

La Bibliothèque de la Riponne (BCU/R), logée au Palais de Rumine, qui incarne la fonction proprement cantonale de la BCU: Dépôt légal, Documentation vaudoise et tout ce qui touche le patrimoine culturel vaudois. Orientée vers un public cultivé et les élèves des gymnases, la BCU/R acquiert des ouvrages d'intérêt général. Elle est aussi active dans le domaine musical: archives musicales, édition de catalogues, collection importante de partitions, ouvrages de musicologie, phonothèque.

La Bibliothèque des Cèdres (BCU/C) est constituée de l'ancienne bibliothèque de la Faculté de théologie de l'Eglise évangélique libre du Canton de Vaud, dite Bibliothèque des Pasteurs, rattachée à la BCU depuis 1965.

La Bibliothèque de Dorigny (BCU/D), ouverte en 1982 dans le Bâtiment central de l'Université. Elle fonctionne comme bibliothèque centrale de l'Université pour les sciences humaines et abrite en ses murs trois instituts de l'Université: l'Institut Benjamin Constant, le Centre de recherche sur les lettres romandes et l'Institut des sciences bibliques. Une partie importante de ses fonds - plus de 400'000 volumes - est en libre-accès.

La Bibliothèque de Droit et des Sciences Economiques (BDSE), située dans le premier bâtiment des Facultés des sciences humaines (BFSH1) à Dorigny, constitue une annexe de la Bibliothèque du Bâtiment central et offre un libre accès d'environ 50'000 volumes. Le Réseau romand des bibliothèques Une collaboration étroite s'est établie entre les bibliothèques universitaires de Fribourg, Genève, Lausanne et Neuchâtel, la Bibliothèque cantonale du Valais et la Bibliothèque de l'Institut suisse de droit comparé (Lausanne), qui constituent ensemble le Réseau romand, fondé sur une convention intercantonale placée sous les auspices de la Conférence universitaire de Suisse occidentale (CUSO) et qui sont rattachées directement à une base de données unique. Les partenaires du Réseau romand alimentent une base de données catalographiques commune recensant plus de 6 millions d'ouvrages.

Tableau 9.1.1: Effectif du personnel de la BCU en 2004 en équivalents plein temps

Personnel permanent	100.1
dont personnel de formation universitaire	30.2
dont personnel avec autre formation	69.9
Personnel temporaire	8.0
Stagiaires, apprentis	13.0
Total	121.1

Tableau 9.1.2: Etat des collections en 2004

Incunables	0
Imprimés (volumes)	1'910'102
Périodiques vivants (titres)	6'644
Microcopies (microfiches)	71'200
Enregistrements sonores	22'673
Manuscripts (fonds)	685
Partitions musicales	30'000
Archives musicales (fonds)	133
Enregistrements audio-visuels (cassettes)	8'760
CD-Rom	1'200

Tableau 9.1.3: Prestations aux lecteurs en 2004

	BCU/R + BCU/C	BCU/D+BDSE	BCU
Prêt à domicile (volumes)	122'215	247'551	369'766
Prêt à domicile (disques)	63'425		63'425
Prêt par poste (volumes)	120		120
Photocopies faites par lecteurs	271'123	1'989'859	2'260'982

 Tableau 9.1.4: Catalogue courant^a

	2000	2001	2003	2004
BCU/R & BCU/C	6'638	7'333	6'055	8'021
BCU/D & BDSE	11'628	13'043	13'177	10'557
Total notices nouvelles BCU	18'266	20'376	19'232	18'578
Notices récupérées	10'902	12'648	12'683	15'206
Total BCU	29'168	33'024	32'095	33'784
Total Réseau romand	140'839	158'612	168'922	197'379
BCU en % du Réseau	12.90%	12.84%	11.38%	9.40%

- a. Le nombre de notices bibliographiques du fichier catalogue du Réseau romand s'élève à environ 3'422'923 (2002: 3'254'001). Ce nombre de référence correspond à plus de 6 millions de volumes localisés dans le réseau romand.
 Environ 70% du budget d'acquisition de la BCU provient du budget de fonctionnement de l'UNIL.

Tableau 9.1.5: Acquisitions en 2004 en francs suisses

	BCU/R + BCU/C	BCU/D+BDSE	BCU
Monographies	318'482	949'174	1'267'656
Suites	39'023	292'386	331'409
Périodiques	60'212	1'410'614	1'470'826
Licences pour documentations électroniques		676'761	676'761
Sous-total	417'717	3'328'935	3'746'652
Microfiches			
Manuscrits		129'591	129'591
Enregistrements audio-visuels	7'964	34'837	42'801
Total	425'681	3'493'363	3'919'044
Enregistrements sonores	42'503		42'503

Tableau 9.1.6: Acquisitions en 2004 en volumes

	BCU/R + BCU/C	BCU/D+BDSE	BCU
Monographies	6'023	13'675	19'698
Suites	464	2'210	2'674
Périodiques	348	3'254	3'602
Sous-total	6'835	19'139	25'974
Microfiches			
Manuscrits	1	31	32
Enregistrements	1'180		1'180
MAV + CD-Rom et DVD	137	604	741
Total	8'153	19'774	27'927

Tableau 9.1.7: Dépenses d'acquisition en 2004 par disciplines regroupées (pour l'ensemble de la BCU)

	Monographies	m.a.v	Suites	Préiodiques	Total
Généralités	338'925	175	50'086	866'236	125'5422
Théologie	61'461	123	73'401	35'422	170'407
Lettres	575'023	30'162	178'642	218'188	1'002'015
Sciences sociales	201'052	4'167	3'389	163'642	372'250
Sciences économiques	64'557	0	1'778	190'880	257'215
Droit	70'694	62	20'109	76'392	167'257
Géographie	43'126	149	2'915	61'028	107'218
Sport	14'758	0	191	3'038	17'987
Sciences	25'717	0	616	26'4523	290'856
Médecine	9'548	0	281	268'240	278'069
Pharmacie	354	0	0	0	354
Total	1'405'215	34'838	331'408	2'147'589	3'919'050