

Le les rendez-vous de l'uniscope mémento du campus

DU CÔTÉ DES ÉTUDIANTS

L'auditoire



Prix de la Sorge 2013

Concours littéraire universitaire
Envoie ton texte jusqu'au 4 octobre

Un jury professionnel
Prix à gagner
Publication à la clef
Précisions sur www.auditoire.ch



A VOS PLUMES!

Début du semestre rime avec nouvelles publications pour *L'auditoire*. Désireux d'élargir son cercle de collaborateurs, le journal des étudiants et des étudiantes de l'UNIL recherche activement rédacteurs, photographes et dessinateurs. Si l'envie vous prend d'œuvrer au sein de notre collectif, vous pouvez nous retrouver chaque mercredi à 12h15 au bureau 1190 de l'Anthropole pour

nos séances de rédaction hebdomadaires ou nous contacter à auditoire@gmail.com. A savoir encore que le 4 octobre 2013 marque l'ultime délai d'envoi de vos textes pour le Prix littéraire de la Sorge.

Retrouvez toutes les conditions de participation sur notre site www.auditoire.ch.

UN ÉTÉ ET ÇA REPART!

La rentrée pointe le bout de son nez et votre radio est fin prête à reprendre ses émissions hebdomadaires et à accueillir de nouveaux étudiants dans ses locaux. Si la radio vous intéresse, ne manquez pas les journées portes ouvertes dès le 16 septembre durant les pauses de midi et en fin de journée à partir de 17h aux studios de Fréquence

Banane (salle CE 0 335 au sous-sol de l'EPFL). Vous pourrez profiter de votre visite pour vous inscrire à notre formation qui commencera début octobre. Une formation sur une année – avec diplôme à la clef – qui vous révélera les différentes facettes du métier, entre animation, journalisme et technique. Au plaisir de vous rencontrer!

Pour en savoir plus:
www.frequencebanane.ch



UNIL | Université de Lausanne



À VOS AGENDAS

LUNDI 9 SEPTEMBRE

GÉOSCIENCES ET ENVIRONNEMENT 15H

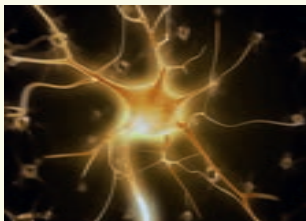
Analyse systématique et prospective des usages de l'eau dans la région de Crans-Montana-Sierre (Suisse).
Soutenance de thèse,
M. Mariano Bonriposi.
Géopolis

MARDI 10 SEPTEMBRE

BIOLOGIE ET MÉDECINE 12H15

Beatriz Rico, Ph.D., Institute of Neuroscience, CSIC-University Miguel Hernández 03550 Sant Joan d'Alacant/Alicante, Spain. *On the assembly of neural circuits: from axon development to synapse formation.* Séminaire.
DNF, rue du Bugnon 9, petit auditorio

© Sebastian Kaulitzki - Fotolia.com



MERCREDI 11 SEPTEMBRE

SOCIÉTÉ FRANCOPHONE DE NUTRITION 9H

Journée de développement professionnel continu de la SFNEP. Congrès. Pauline Coti Bertrand, Esther Guex.
Paris, amphithéâtre de l'Hôpital Georges Pompidou

JEUDI 12 SEPTEMBRE

MÉDECINE INTENSIVE ADULTE (SMIA) 7H25

Ventilation «protectrice» pour tous? Colloque, Philippe Jolliet.
Séminaire 4, CHUV

HÔPITAL OPHTALMIQUE JULES-GONIN 14H

A minima ou a maxima: où sont les limites de la chirurgie vitréo-rétinienne? Dr Bill Aylward, Moorfields Eye Hospital.
Auditoire de l'Hôpital ophtalmique Jules-Gonin

VENDREDI 13 SEPTEMBRE

SCIENCES SOCIALES ET POLITIQUES 8H30

Accueil nouveaux étudiants de Master SSP, séance d'information.

SCIENCES SOCIALES ET POLITIQUES 10 H

Accueil nouveaux étudiants de Bachelor SSP.
Plus d'infos sur <http://www.unil.ch/getactu/>
wwwssp/1374597230606/

MARDI 17 SEPTEMBRE

GÉOSCIENCES ET ENVIRONNEMENT 11H

Cérémonie d'ouverture des cours, leçon inaugurale.
Géopolis

CEPO 12H15

Title to be advised. Séminaire, Dr Owen Sansom, Glasgow University.

Biochimie, B305

JEUDI 19 SEPTEMBRE

MÉDECINE INTENSIVE ADULTE 7H25

Antibiothérapie chez le patient brûlé. Colloque, Dr F. Ravat, Centre des brûlés.

Séminaire 4, CHUV

LLM PROGRAMME 17H15

Otto-Riese-lecture/O opening and Diploma Award ceremony. Conférence.
Internef

VENDREDI 20 SEPTEMBRE

LLM PROGRAMME 9H

Annual Academic LLM. Conférence. Alumni Seminar.
Internef

DRIT ET SCIENCES CRIMINELLES – ISDC 9H

Reconnaissance de jugements, actes publics et documents. Colloque, Prof. Paul Lagarde, Université de Paris.
Institut suisse de droit comparé, salle von Overbeck



© AfricaStudio - Fotolia.com

LABORATOIRE DE CULTURES ET HUMANITÉS DIGITALES DE L'UNIVERSITÉ DE LAUSANNE 11H

Ateliers doctorants.
EPFL, GCA 1416

BIOLOGIE ET MÉDECINE 12H15

Secretion at the immunological synapse. Séminaire. Prof. Claire Hivroz, Inserm U93, Institut Curie, Paris, France.
Biochimie, Epalinges, B301

LETTRES - CENTRE D'ÉTUDES MÉDIÉVALES ET POST-MÉDIÉVALES 12H45

Séance d'information du programme de spécialisation.
Grange de Dorigny

SCIENCES SOCIALES ET POLITIQUES 14H

Soutenance de la thèse de M. Vincent Pillaud.
Géopolis, 2137

LUNDI 23 SEPTEMBRE

DROIT 17H30

Soutenance de thèse de doctorat de Mme Sylvie Mutzenberg.
Internef, auditorio 122

AUMÔNERIE 18H15

Raclette d'accueil. Fromage, pommes de terre... Un plat typiquement suisse pour faire connaissance, ou se retrouver après la pause estivale!
Grange de Dorigny, aumônerie

MARDI 24 SEPTEMBRE

SCIENCES SOCIALES ET POLITIQUES 9H30

Soutenance de la thèse de Mme Héloïse Dürler.
Extranef, 110

LETTRES - FDI 17H15

Cinéma, littérature et culture de masse: la réception des œuvres. Conférence, Prof. Jean-Pierre Esquenazi, Université de Lyon, Faculté des lettres et des civilisations. Sociologue de la culture, J.-P. Esquenazi étudie le processus de la création et de la réception des œuvres par le biais d'exemples issus de champs artistiques variés.
Extranef, 110

MERCREDI 25 SEPTEMBRE

AUMÔNERIE 18H15

Tous les mercredis, répétition du chœur Lep's go d! Sortez ce que vous avez dans les tripes, chantez du gospel...
Grange de Dorigny,
Christian Vez, 0795658189

GRAAP-FONDATION 20H

Vieillir: un art de vivre. Conférence.
Hôpital de Cery, salle Christian-Müller

JEUDI 26 SEPTEMBRE

MÉDECINE INTENSIVE ADULTE (SMIA) 7H25

Interaction médicamenteuse en soins intensifs: banal ou vital?
Colloque, Pierre Voirol.
Séminaire 4, CHUV

SCIENCES SOCIALES ET POLITIQUES 17H

Leçon d'adieu du professeur Mondher Kilani.
Anthropole, 1129

AUTRE 18H

Soirée Charlie Chaplin. Conférence.
Institut suisse de droit comparé,
Salle von Overbeck



© DR

VENDREDI 27 SEPTEMBRE

SUPEA CHUV 8H

Le bébé, les familles à risque et l'urgence des rencontres.
Colloque.
CHUV



© olesiabliker - Fotolia.com.jpg

SCIENCES SOCIALES ET POLITIQUES 9H30

Long Life Working... Le genre du vieillissement actif en Suisse.
Colloque.
Idheap, aula

CHUV 12H15

Title to be advised. Séminaire, Prof. Joseph C. Sun, Memorial Sloan-Kettering Cancer Center, Weill Cornell Medical College, New York.
Biochimie, B301

LUNDI 30 SEPTEMBRE

CHUV 12H15

Title to be advised. Séminaire, Prof. Darius Moradpour, CHUV - Division of Gastroenterology and Hepatology, Lausanne.
Biochimie, B301

ECOLE DES SCIENCES CRIMINELLES 13H

Doctoral Program ESC 2013,
3^e cycle.
Zermatt

MARDI 1^{ER} OCTOBRE

THÉOLOGIE ET SCIENCES DES RELIGIONS - SCIENCES SOCIALES ET POLITIQUES LETTRES 9H

Les Humanités délivrées. Cultures parlées, visuelles et écrites, réinventées hors du livre. Colloque
Amphimax, 414
voir article page 13

JEUDI 3 OCTOBRE

MÉDECINE INTENSIVE ADULTE (SMIA) 7H25

Prise en charge de l'infarctus myocardique aigu en 2013.
Colloque,
Dr J. Iglesias, Service de cardiologie, Prof. P. Vogt, Service de cardiologie.
Séminaire 4, CHUV

À VOS AGENDAS

VENDREDI 4 OCTOBRE

FONDATION JEAN MONNET POUR L'EUROPE 9H

Colloque. *Quelles solidarités euro-américaines dans un monde multipolaire?* Avec la participation de M. Pierre Vimont, secrétaire général du Service européen pour l'action extérieure, qui délivrera une conférence sur le thème *La relation transatlantique face aux défis du monde global*. Avec la collaboration de la George C. Marshall Foundation.

Vendredi 4 octobre de 9h à 18h15 et samedi 5 octobre de 9h à 13h15
Internef, auditoire 263

ANDREAS R. ZIEGLER 9H30

Equality and non-discrimination in international and European Law. Séminaire.
Fribourg

CENTRE D'ÉTUDES MÉDIÉVALES ET POST-MÉDIÉVALES 9H30



© alessia.malatini - Fotolia.com

Introduction à la bande dessinée. Ateliers. Alain Corbellari (français, UNIL): Introduction avec survol, Cuno Affolter (Bibliothèque municipale de Lausanne): Comment lire la BD? Alexander Schwarz (allemand, UNIL), la Narration et dialogue dans la BD; Ballade Corto Maltese: Lutry - Savuit - Grandvaux (avec la collaboration de Martine Ostorero)

Château, 106
voir article page 19

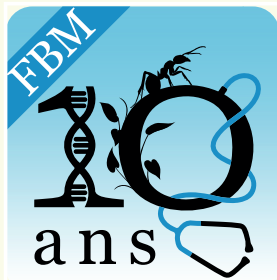
SAMEDI 5 OCTOBRE

LETTRES 8H30

Jornada de formación continua. Colloque.
Anthropole, 3021

SPÉCIAL DIX ANS DE LA FACULTÉ DE BIOLOGIE ET MÉDECINE

JOURNÉE ANNIVERSAIRE LE 20 SEPTEMBRE : VENEZ NOMBREUX!



La cérémonie d'ouverture des cours marquera la journée anniversaire des 10 ans de la FBM, qui a vu le jour en octobre 2003. Le recteur de l'UNIL, Dominique Arlettaz, et le directeur général du CHUV, Pierre-François Leyvraz, prononceront une allocution pour l'occasion.

Vendredi 20 septembre 2013, 17h15, CHUV, auditoire César Roux

Des étudiants de biologie et de médecine seront ensuite invités à dialoguer

sur leur co-appartenance à une même Faculté. Placé « sous le signe du lien entre biologie et médecine », ce débat sera modéré par le Dr Bertrand Kiefer, rédacteur en chef de la *Revue médicale suisse*.

Les projections d'un film sur la genèse de la faculté et d'un clip sont également au programme.

www.unil.ch/fbm/10ans
voir article page 16



© Petair - Fotolia.com

du 17 au 20 septembre sont prévues :

le 18 septembre, une conférence sur la mobilité innovante avec trois intervenants (Tooxme, Mobility carsharing et Sharoo) suivie d'une exposition de véhicules électriques en collaboration avec l'association d'étudiants Oikos,

le 19 septembre, une bourse aux vélos en collaboration avec l'atelier vélo, la projection d'un film sur la mobilité douce en collaboration avec Unipoly, l'animation/démonstration des stations de vélos en libre service Publibike.

Plus d'infos sur
unil.ch/mobilite

INFOS POUR TOUS

APPEL AUX PROPOSITIONS

Le Centre Stefano Franscini, centre de congrès de l'École polytechnique fédérale de Zurich, offre la possibilité d'organiser des conférences de recherche au Monte Verità, colline située au-dessus d'Ascona et du lac Majeur.

Tous les chercheurs et professeurs universitaires employés en Suisse sont invités à soumettre leur candidature pour l'organisation d'une conférence qui aura lieu en 2015; les collaborations internationales sont bienvenues.

Les propositions seront évaluées par un comité scientifique interdisciplinaire.



© DR

Le formulaire de candidature ("Application form") se trouve sur notre plateforme en ligne à l'adresse www.csf.ethz.ch

Délai pour la soumission des candidatures 2015: 15 janvier 2014



© corepics - Fotolia.com

SERVICE D'ORIENTATION ET CONSEIL

Mardi 10 septembre 8h30

A VOS MARQUES!
séance d'information
Amphimax, auditoire Erna Hamburger (350)

JOURNÉE D'ACCUEIL DES NOUVEAUX ÉTUDIANTS

Pour marquer le début de l'année académique, la Direction de l'UNIL et les facultés invitent les nouveaux étudiants à la Journée d'accueil

**le vendredi 13 septembre 2013
de 10h à 16h**

Amphimax,
auditoire Erna Hamburger (350)
Plus d'infos sur
www.unil.ch/soc/page7306.html



© yanlev - Fotolia.com

THÉÂTRE LA GRANGE DE DORIGNY – SAISON 2013-2014

Cette année, le Théâtre la Grange de Dorigny vous invite à nouveau à abandonner vos écrans pour venir voir sur scène des comédiens qui donneront chair à des textes choisis autant dans le répertoire des classiques que parmi ceux d'auteurs contemporains. La plupart seront commentés par des enseignants ou des étudiants de l'UNIL, dans une ambiance ouverte et conviviale.

Au vu de leur succès, toutes les nouveautés de la saison dernière sont reconduites: l'abonnement «Grande faim», le mini festival Point.Virgule, la plage d'improvisation théâtrale en décembre, les Banquets des Maîtres de la Caverne.

Et il y aura cette année beaucoup d'artistes présents à l'UNIL, en recherche, en création et en balade sur le site de Dorigny.

DU 15 AU 17 OCTOBRE POINT.VIRGULE

Mini festival étudiant en ouverture de la saison culturelle.

Reprises de projets du Fécule et de spectacles du réseau de théâtres universitaires (Montpellier, Aix-en-Provence, Metz, Nantes). C'est la tradition depuis longtemps, le plateau professionnel de la Grange s'ouvre en fin de saison aux productions artistiques des étudiants, dans une structure professionnelle. C'est le Fécule: une période riche et dynamique qui conclut la saison culturelle de Dorigny!

Un deuxième festival universitaire a été créé en 2012: le Point.Virgule, préambule à l'ouverture de la saison professionnelle, ponctuation d'un Fécule à l'autre. On y revoit quelques-uns des meilleurs projets du Fécule précédent ou un projet «coup de cœur» invité de l'étranger.

L'entrée est au prix unique de 5fr. Offre spéciale pour la communauté universitaire UNIL-EPFL durant les trois soirs du Point.Virgule: l'abonnement «Grande Faim» au prix spécial de 25 fr. (au lieu de 30fr./étudiant) et 4 fr. (au lieu de 50fr./collaborateur).

Programme disponible sur www.grangededorigny.ch

DU 25 OCTOBRE AU 2 NOVEMBRE _ LA RONDE

d'Arthur Schnitzler (traduction Henri Christophe)

par l'Helvetic Shakespeare Company mise en scène de Valentin Rossier

Dix couples s'affrontent dans dix décors différents, sur le thème de la séduction et du désir. A partir de variations et combinaisons sur le duo amoureux et sur l'origine sociale des amants, Schnitzler se joue de ce qu'hommes et femmes veulent (se) cacher et embarque le spectateur dans un théâtre de boulevard un peu fou, explorant le comportement humain post coïtum...

Production: Théâtre de l'Orangerie, Helvetic Shakespeare Company.

Mardi 29 octobre

A l'issue de la représentation: «soirée théâtre-traduction». Le Centre de traduction littéraire de Lausanne (CTL) invite le traducteur Henri Christophe pour une rencontre avec le metteur en scène Valentin Rossier, les comédiens de *La Ronde* et Peter Utz, professeur à la section d'allemand de l'UNIL.



La Ronde ©Marc Vanapppe/ghem

MAISON D'AILLEURS

STALKER – EXPÉRIMENTER LA ZONE

15.09.2012 – 02.03.2014

A l'occasion du huitantième anniversaire de la naissance d'Andreï Tarkovski, une exposition originale et ambitieuse est organisée par la Maison d'Ailleurs. Le scénographe du film, Rashid Safiullin, viendra en personne transformer tout un étage du musée en une Zone étrange et fascinante: les visiteurs n'auront alors plus qu'à s'y plonger et devenir les acteurs d'une exposition située dans le prolongement d'un roman (celui des frères Strougatski), d'un film (celui de Tarkovski) et d'un des événements les plus terrifiants du siècle passé (l'explosion de Tchernobyl).

L'exposition Stalker – Expérimenter la Zone se propose de mettre en scène un voyage dans un univers où la science est confrontée à ses propres frontières, et l'esprit humain à l'inconnu absolu. Un des objectifs de cette manifestation d'envergure est de rappeler qu'une Zone est avant tout un lieu auquel nous nous confrontons – et non seulement auquel on se réfère in abstracto.



©MDA_mosfilm

BCU MANIFESTATIONS CULTURELLES

LA MOUSTACHE D'EMMANUEL CARRÈRE

me 18 septembre – 19h lecture par la Cie La Bocca della Luna

ALOÏSE ET LAURE PIGEON. DE L'ÉCRITURE À L'IMAGE

je 3 octobre – 19h conférence par Pascale Marini & Lise Maurer
En collaboration avec la Collection de l'Art Brut

RAPHAËL AUBERT. UNE ÉCRITURE DU MONDE

je 10 octobre – 18h
vernissage de l'exposition

EMERENTIA 1713 DE CORINNA BILLE

je 7 novembre – 19h lecture en musique par la Cie Le Bal des Mots



PETITES ANNONCES

APPARTEMENTS

Studio à louer à Lausanne

A louer, à deux pas de l'UNIL et de l'EPFL, studio de 20 m² situé au dernier étage.

Libre: dès le 1^{er} septembre

Lieu: ch. du Martinet

Prix: 690 fr./mois sans les charges
Charges: 60 fr./mois

Chambre à louer à Lausanne

A louer en plein centre ville, une chambre non meublée, dans un grand appartement de 100 m². Nous sommes un jeune couple (25 et 27 ans) non fumeurs, à la recherche d'un(e) colocataire. Nous avons deux chats, donc obligation pour notre futur(e) colocataire d'aimer les animaux. Deux chambres, cuisine agencée, buanderie privée, accès internet haut débit, une salle de bain.

Libre: dès le 20 août

Prix: 850 fr./mois charges comprises

Lieu: rue Haldimand

Chambre à louer à Epalinges

A louer une chambre avec salle de bain privée et équipée dans l'attique d'une villa, à cinq minutes des stations de métro Vennes et Croisettes, près d'une rue commerçante. Une cuisine entièrement équipée est à partager avec la famille qui vit sur place. Buanderie privée, accès internet à haut débit.

Libre: dès le 1^{er} septembre

Prix: 970 fr./mois

Lieu: ch. du Petit-Vennes

> WWW.UNIL.CH/LOGEMENT

EMPLOIS

Telefonist, Telefonistin (D)

Zur Vorbereitung einer Befragung von Schulkassen sucht die Forschungsabteilung von Addiction Suisse / Schweiz temporär Angestellte (m./w.) für die Kontaktaufnahme per Telefon und E-Mail mit den Schulen und Schulbehörden der betroffenen Klassen in der Deutschschweiz. Minimal 26 Stunden pro Woche, flexibel innerhalb der normalen Bürozeiten, Anfang September bis ca Ende November.

Qualifikation: Personen, die effizient und äusserst zuverlässig arbeiten, gerne telefonieren, sich sowohl mündlich (Schweizerdeutsch) als auch schriftlich (Hochdeutsch) gewandt und korrekt ausdrücken und im Umgang mit dem Computer vertraut sind. Französischkenntnisse nicht zwingend, aber von Vorteil.

Bezahlung: 27 Fr./die Stunde

Vente, commerce, marketing

Marketing téléphonique six à neuf heures par semaine (heures de bureau). Durée souhaitée: au moins trois semestres. Lausanne, place Saint-François.

Qualification nécessaire: très bonne maîtrise de la langue française et, si possible, de la langue allemande ou anglaise. Personnalité communicative, organisée, persévérante et à l'aise au téléphone.

Rémunération: 20 fr./heure + bonus attractif selon les résultats.

Quand: jusqu'au 26 juin 2015

A la recherche d'un petit job? Devenez répétitrice, répétiteur

Tarif garanti: 16 fr./heure (gymnasiens), 20 fr./heure (titulaires d'une maturité ou d'un CFC) + éventuel forfait pour frais de déplacements.

Activité de une à quelques heures par semaine pendant tout l'année scolaire.

Appuis scolaires individuels dans votre région.

Appuis aux écoliers et/ou apprentis.

Service d'appuis scolaires, prenez contact avec nous au 021/ 613 40 40, Centre vaudois d'aide à la jeunesse.

> WWW.UNIL.CH/EMPLOI

Le les rendez-vous de l'uniscope mémemento du campus

DU CÔTÉ DES ÉTUDIANTS



PRIX DE LA SORGE



Prix de la Sorge 2013

Concours littéraire universitaire
Envoie ton texte jusqu'au 4 octobre

Un jury professionnel
Prix à gagner
Publication à la clef
Précisions sur www.auditoire.ch



Comme chaque année, *L'auditoire* et *Archipel* organisent ensemble le fameux Prix de la Sorge. Ce concours littéraire exclusivement réservé aux étudiants de l'UNIL et de l'EPFL permet à ces derniers de confronter leurs écrits à l'œil expert de professionnels du milieu. Le jury de l'édition 2013 sera en effet composé de Quentin Mouron (écrivain), Laurence

Gudin (directrice des éditions La Baconnière) et Vincent Capt (maître-assistant en littérature à l'UNIL), ainsi que d'un membre de *L'auditoire* et d'*Archipel*. Vous avez jusqu'au 4 octobre pour envoyer vos textes! Toutes les conditions de participation sont disponibles sur la page d'accueil du site de *L'auditoire*: www.auditoire.ch.

FREQUENCE BANANE FÊTE SES 20 ANS!

Alors que les « petits nouveaux » se familiarisent avec les micros et les tables de mix, le reste de l'association se réjouit de bientôt pouvoir fêter les vingt ans de la radio. Eh oui! Cela fait vingt ans que *Fréquence Banane* égaie le morne quotidien de milliers d'étudiants, de professeurs et de collaborateurs de l'UNIL et de l'EPFL. Même si les célébrations du mois d'octobre ne se feront qu'en interne, la radio du campus n'en a pas pour autant oublié ses auditeurs. De grandes festivités sont prévues lors de son mois FM parallèlement au désormais traditionnel Banane Comedy Club. Le recrutement des humoristes pour ce dernier se fera

d'ailleurs très bientôt. N'hésitez donc pas à aller zyeuter le site web de l'événement (<http://ptdr.ch/>) ou celui de *Fréquence Banane* (www.frequencebanane.ch) pour ne rater aucune information!



À VOS AGENDAS

LUNDI 7 OCTOBRE

BIOCHIMIE 12H15

Title to be advised. Séminaire, Prof. Fabio Martinon, Faculté de biologie et de médecine, Département de biochimie. Biochimie, B301

ACCUEIL SANTÉ 13H30

Relaxation. Atelier gratuit. Géopolis, 1881

ACCUEIL SANTÉ 15H

Relaxation. Atelier gratuit. Géopolis, 1881

MARDI 8 OCTOBRE

ACCUEIL SANTÉ 13H30

Massages assis gratuits. Géopolis, couloir 2^e étage



© JPC/PROD - Fotolia.com

SCIENCES SOCIALES ET POLITIQUES 14H

Soutenance de la thèse de Mme Cornelia Pocnet. Amphimax, 414

CENTRE WALRAS-PARETO 17H15

Histoire des idées et philosophies économiques. Antoine Missemer (CWP Unil et Triangle Université Lyon 2). Lieu à venir

MERCREDI 9 OCTOBRE

CENTRE LINES ET PRN LIVES - ISS - SS 11H

Parcours de vie et inégalités/Life course and inequality. Colloque, Mme Helga De Valk, Free University, Brussels. Géopolis, 5799

BIOCHIMIE 12H15

Toscana virus: a new emergent virus of the Mediterranean area. Séminaire, Prof. Maria Grazia Cusi, UOC microbiologia e virologia, Siena, Italy. Biochimie, B301

LETTRES 18H

Séances Tandem, séance d'information, Mme Myriam Moraz, EFLE, M. Thomas Breyman. Anthropole, 1129



© Alice Moraz

JEUDI 10 OCTOBRE

MÉDECINE INTENSIVE ADULTE (SMIA) 7H25

Recherche de base en médecine intensive: mécanismes de l'inflammation chez le patient critique. Colloque, Lucas Liaudet. CHUV, séminaire 4

BIOLOGIE ET MÉDECINE 8H45

Retreat MD-PhD 2013. Conférence. EPFL, Bâtiment communication - BC 420

IEPI - CRII, SSP - SCIENCES SOCIALES ET POLITIQUES 12H05

Les groupes d'intérêt en Suisse: perspectives d'analyse et transfor-

mations récentes des stratégies des groupes d'intérêt. Conférence, M. André Mach, IEPI. Géopolis, 2114

BIOLOGIE ET MÉDECINE - GÉOSCIENCES ET ENVIRONNEMENT 18H

Endocrine disruption, a global public health threat: The scientific basis for concern, and a path forward to reducing the disease burden. Conférence. Géopolis, 1620

BCU LAUSANNE 18H

Raphaël Aubert. *Une écriture du monde.* Exposition. Palais de Rumine, salle du Sénat

VENDREDI 11 OCTOBRE

BIOLOGIE ET MÉDECINE 12H15

Pr. Marcos Frank, Department of Neuroscience, Perelman School of Medicine, University of Pennsylvania, Philadelphia, USA: *Sleep to weaken, sleep to strengthen: An integrative view of sleep and synaptic plasticity.* Séminaire. DNF, rue du Bugnon 9, petit auditoire

CENTRE DE TRADUCTION LITTÉRAIRE 18H30

Walser en toutes lettres. Conférence. Le Crêt, Château-d'Œx.

DIMANCHE 13 OCTOBRE

AUMÔNERIE UNIL-EPFL 8H

Excursion à La Dôle. 20 fr.

LUNDI 14 OCTOBRE

AUMÔNERIE UNIL-EPFL 18H

Sur les traces de saint François d'Assise. Grange de Dorigny, aumônerie

MARDI 15 OCTOBRE

LICR 12H15

Title to be advised. Séminaire, Prof. David Masopust, University of Minnesota, Center for Immunology.
Biochimie, B301

LETTRES 17H

Cycle de projections: Imaginaires comparés de l'exil.
Ciné-club

JEUDI 17 OCTOBRE



© Fotolia.com

MÉDECINE INTENSIVE ADULTE (SMIA) 7H25

Quelles mesures pour optimiser le don d'organes? Colloque, Philippe Eckert.

CHUV, séminaire 4

PROGRAMME DOCTORAL EN ÉTUDES MÉDIÉVALES (CUSO) 9H

L'expérimentation du geste en sciences humaines: méthode d'investigation des arts médiévaux et modernes. 3^e cycle.

Université de Genève

ÉCOLE DES SCIENCES CRIMINELLES 16H

Le capital virtuel. Conférence, Dr David Décarry-Héty, Ecole de criminologie de l'Université de Montréal.

Géopode, auditorio C

LLM PROGRAMME 17H15

Carlos Braga, Director of the Evian Group, will speak at UNIL.
Conférence.
Internef

VENDREDI 18 OCTOBRE

AUTRE 10H

SMPA General Assembly 2013.
Symposium.
EPFL, Life science seminar room

MARDI 22 OCTOBRE

LICR 12H15

Title to be advised. Séminaire, Prof. Sylvain Fleury, Mymetics Co, Lausanne.
Biochimie, B301

MERCREDI 23 OCTOBRE

CENTRE LINES ET PRN LIVES - ISS - SSP 11H

Parcours de vie et inégalités/Life course and inequality. Colloque, M. Jules Naudet, Centre Maurice Halbwachs, Paris.
Géopolis, 5799



© Fotolia.com

JEUDI 24 OCTOBRE

MÉDECINE INTENSIVE ADULTE (SMIA) 7H25

Cédème cérébral et érythropoïétine. Colloque, Dr P. Bouzat, Service de médecine intensive adulte.
CHUV, séminaire 4

SCIENCES SOCIALES ET POLITIQUES 8H30

CHIPi-colloque: *Intelligence collective et tirage au sort en démocratie.* M. Antoine Chollet, IEPI.
Géopolis

LICR 12H

Therapeutic targeting of vascular growth factor pathways. Lecture, Prof. Kari Alitalo, University of

Helsinki, Biomedicum, Haartman Institute, Finland.
Biochimie, B301

IEPI - CRII 12H05

Le lobbying à rebours. Conférence, Mme Cornelia Woll, Institut d'études politiques, Paris.
Géopolis, 2130

BIOLOGIE ET MÉDECINE 12H15

Dr Stephane Ciochi, Laboratory of Thomas Klausberger, University of Vienna, Center for Brain Research: *Behaviour-dependent information routing in ventral hippocampal CA1 projection neurons.* Séminaire.
DNF, rue du Bugnon 9, petit auditorio

HISTOIRE DE LA MÉDECINE (IUHMSP), MÉDECINE SOCIALE ET PRÉVENTIVE - ÉVALUATION DES SOINS, COCHRANE SUISSE - OMS 16H

La Collaboration Cochrane a 20 ans. Séminaire, Bernard Burnand, M Gülmezoglu, OMS.
Auditoire Alexandre Yersin, CHUV, BH08 1

SCIENCES SOCIALES ET POLITIQUES 16H

Assemblée générale de la Faculté des SSP, séance d'information.
Géopolis, 1612

LUNDI 28 OCTOBRE

INSTITUT UNIVERSITAIRE ROMAND DE SANTÉ AU TRAVAIL 9H15

Histoire de la santé au travail (hygiène et médecine).
Prof. Brigitta Danuser.
Salle de colloque IST



© shekate - Fotolia.com

À VOS AGENDAS

INSTITUT UNIVERSITAIRE ROMAND DE SANTÉ AU TRAVAIL - EPFL 10H05

Principes et perspectives de la médecine du travail. Brigitta Danuser.

Salle de colloque IS

LICR 12H15

Title to be advised. Séminaire, Prof. George Coukos, Faculté de biologie et de médecine, Ludwig Center for Cancer Research of the UNIL.

Biochimie, B301



© E. Deroze, CEMCAV

INSTITUT UNIVERSITAIRE ROMAND DE SANTÉ AU TRAVAIL ETHZ 13H15

Contexte légal de la santé au travail en Suisse, examens d'embauche, examens périodiques travail de nuit. Brigitta Danuser.

Salle de colloque IST

MARDI 29 OCTOBRE

INSTITUT UNIVERSITAIRE ROMAND DE SANTÉ AU TRAVAIL - EPFZ 10H10

Maladies respiratoires et professions à risque. Brigitta Danuser.

Salle de colloque IST

ACCUEIL SANTÉ 12H

Yoga du rire, gratuit. Ateliers. Anthropole, 1018

ACCUEIL SANTÉ 14H30

Atelier de gestion du stress et préparation aux examens niveau I. BCU, salle 511

CENTRE DE TRADUCTION LITTÉRAIRE 19H

La Ronde. Table ronde. La Grange

MERCREDI 30 OCTOBRE CENTRE LINES ET PRN LIVES - ISS - SSP 11H

Parcours de vie et inégalités/Life course and inequality. Colloque, Mme Anette Fasang, WZB and Humboldt University, Berlin. Géopolis, 5799

JEUDI 31 OCTOBRE

MÉDECINE INTENSIVE ADULTE (SMIA) 7H25

La qualité: comment la faire et la suivre en soins intensifs. Colloque, Dr Pierre Turini, soins intensifs.

CHUV, séminaire 4

UNITÉ PÉDAGOGIQUE 9H

Formation de quatre jours. *Enseigner en milieu universitaire.* Ateliers. Cité hospitalière.

SCIENCES SOCIALES ET POLITIQUES 13H15

Journée de la recherche SSP. Conférence, Prof. Philippe Moreillon, vice-recteur de l'UNIL, Prof. Fabien Ohl, doyen de la Faculté des SSP, Prof. Dominique Vinck, Institut des sciences sociales.

Géopolis, 1612

ÉCOLE DES SCIENCES CRIMINELLES 16H

Présentation des travaux de master 2012-2013. Conférence, diplômé-e-s de master 2013, Institut de police scientifique. Génopode, auditoire C

BCU LAUSANNE 19H

Coups de cœur, *Lettres frontière.* Atelier. Palais de Rumine, atelier 6°

VENDREDI 1^{ER} NOVEMBRE

BIOLOGIE ET MÉDECINE 9H

Enfance et famille. CHUV, salle de séminaire

SAMEDI 2 NOVEMBRE

MUSÉE DE LA MAIN 15H

Les salines suisses au Musée de la main. Conférence. Musée de la main



INFOS POUR TOUS

NOUVEAUTÉS AU SOC

DES ATELIERS POUR VISER LA RÉUSSITE

Plus de liberté, plus d'autonomie, mais aussi plus de responsabilités : être étudiant, c'est un métier.

Pour mettre toutes les chances de réussite de votre côté, le Service d'orientation et conseil propose aux étudiants inscrits en première année de Bachelor une série d'ateliers du 30 octobre au 12 décembre.

Prendre des notes, mémoriser, gérer son emploi du temps ou se préparer aux examens, les ateliers réussite vous permettront d'élaborer des stratégies d'apprentissage efficaces et d'adapter vos méthodes de travail aux exigences des études universitaires.

Inscriptions dès le 18 octobre auprès du secrétariat du SOC (bâtiment Unicentre). Programme complet : www.unil.ch/reussir.

Vous trouverez également sur ce site des conseils sur les méthodes de travail, des liens vers les ressources existantes sur le campus, ainsi qu'une sélection d'applications pour smartphones et tablettes.



©Fotolia.com

JOURNÉE DIVERSITÉ

La FAE, en collaboration avec le Service de la diversité et l'aumônerie, **organise le 16 octobre 2013** à l'Amphimax une journée de la diversité culturelle.

Le but de cette journée est de faire connaître à la communauté universitaire les nombreuses nationalités qui sont présentes à l'UNIL, par le biais de stands et animations culturelles (entre 11h et 13h à l'Amphimax) et de discussions-repas (18h-20h).

PRIX DE FRANÇAIS 2013

La Société académique vaudoise va attribuer pour la huitième fois un prix destiné à couronner une thèse de doctorat, un mémoire de maîtrise universitaire ou de diplôme subséquent, se distinguant par la qualité de son écriture et la maîtrise de notre langue. Ce prix est de 5000 francs. Le règlement du concours est consultable sur www.s-a-v.org.

Les textes destinés au concours sont à adresser **jusqu'au 31 mars 2014 au plus tard** à :
Société académique vaudoise
Case postale 7490
1002 Lausanne
secretariat@s-a-v.org

COURS PUBLIC

POURQUOI LA GUERRE?

Au semestre d'automne 2013, trois conférences publiques sur le thème de la guerre auront lieu à l'UNIL, avec des experts internationaux de plusieurs disciplines qui exploreront les causes pulsionnelles, identitaires, politiques et économiques des conflits armés, et les conditions susceptibles d'instaurer la paix.

Les conférences sont ouvertes au public.

Amphimax, salle 410, 6 et 13 novembre
Amphimax, salle 351, 9 octobre
Horaire: mercredi 17h15-19h

LA GUERRE À PARTIR DES FEMMES ET DU GENRE.

9 octobre: Pierre de Senarclens, professeur honoraire de relations internationales à l'UNIL. *Pourquoi l'ethnicité est-elle mobilisée dans les guerres contemporaines?*

6 novembre: Sophie de Mijolla-Mellor, professeur en psychopathologie et psychanalyse à l'Université Paris VII-Denis Diderot: *La guerre, pour quoi faire?*

13 novembre: Jean-Paul Azam, professeur de sciences économiques à l'Université Toulouse I: *L'oléoduc et le choc des civilisations: renversements d'alliance au Soudan et au Tchad.*

Ce cycle de conférences publiques est coorganisé par le Centre de recherche interdisciplinaire sur l'international et la section d'archéologie et des sciences de l'Antiquité de l'UNIL, avec le soutien de la fondation Anthropolos.

THÉÂTRE LA GRANGE DE DORIGNY – SAISON 2013-2014

LE 6^E JOUR
DU 7 AU 9 NOVEMBRE

Par la Cie L'entreprise
Texte d'après la Genèse

Ecriture, mise en scène et scénographie François Cervantes et Catherine Germain

Construction du décor et effets spéciaux Bertrand Boulanger

Régie générale Jean-Louis Floro

Jeu Catherine Germain

Arletti souhaite entrer en contact avec les hommes. Elle rôde autour des lieux publics et s'approche des pelouses d'une université car elle aime l'atmosphère qui s'en dégage.

Elle vole le cartable à un conférencier qui s'est endormi au pied d'un arbre en attendant l'heure de sa conférence et elle entre dans la salle à sa place...



© RdeLage

Le clown entre dans la lumière. Mais que vient-il y exposer? Maintenant qu'il y est, perturbé, il ne sait plus ce qu'il doit faire. Il venait s'exprimer sur la Genèse, mais à cause du public et de la pesanteur, il nous montre la difficulté d'exister dans la lumière... Une façon de comprendre comment, en ce sixième jour, l'aventure de l'homme a commencé.

L'entreprise est une compagnie de théâtre conventionnée et subventionnée par le Ministère de la culture et de la communication-DRAC PACA, le Conseil régional Provence-Alpes-Côte d'Azur, le Conseil général des Bouches-du-Rhône et la Ville de Marseille.

Pour tout savoir sur la compagnie: www.compagnie-entreprise.fr

POINT.VIRGULE,

DU 15 AU 17 OCTOBRE 2013

Préambule à l'ouverture de la saison professionnelle, le Festival POINT.VIRGULE, vous propose de (re)découvrir quelques-uns des meilleurs projets du Festival Féculé 2013.

Mardi 15 octobre

10h – 18h | Marché UniPoly (> 16h) & stands d'informations des troupes théâtrales et des associations culturelles du campus.

19h | BIEN! | Théâtre&multimédia | 1h30

Variations sur la République de Platon. Ces réalisations sont mises en série en utilisant un liant traditionnel, celui du jeu théâtral.

Mercredi 16 octobre

18h | DIMANCHE | Moyen métrage documentaire | 30 min.
Dans ce documentaire intimiste,

Adrien Bordone filme cinq de ses amis d'enfance chez eux, le dimanche, au réveil.
19h | FUTUR DE LA GUERRE | Performance rhétorique | 30 min.
Un débat télévisé du futur. Deux rhéteurs, l'un plutôt sanguin, l'autre calme, défendent leurs positions quant à une possible fin de la guerre.

Jeudi 17 octobre

19h | NUMÉRO 1 | Composition pour orchestre symphonique virtuel | 30 min.

Étudiant en philosophie et en informatique à l'UNIL, Jamil Alioui présente une composition musicale inédite, «jouée» par un orchestre informatique entièrement virtuel.

20h | DIE BLAUE STUNDE | Théâtre en allemand | 30 min.
Le jeune Nemo, célibataire obsédé par le travail et l'argent, voit sa journée bouleversée par des passants extravagants.

LE CABANON

IF NOT YET DONE (PHASE 2)

Une exposition de Vincent Kohler et Davide Cascio proposée par Emilie Bruchez et Natacha Isoz

DU 3 OCTOBRE AU 20 DÉCEMBRE 2013

«If Not Yet Done (Phase 2)» est le fruit d'une collaboration entre Vincent Kohler, artiste lausannois, et Davide Cascio, artiste tessinois. Cette exposition constitue la seconde phase d'un projet prévu en trois volets et initié par les deux artistes à la Kunsthalle de Lugano en 2012, sous le nom d'«Acefalo». Bien que «If Not Yet Done (Phase 2)» soit intégrée dans un plus large projet, elle a été conçue spécialement pour l'espace du Cabanon.

«Acefalo» consiste en une série d'estampes qui seront exposées à nouveau sur le site du Cabanon. A partir de six formes prédéfinies, les artistes ont cherché à démultiplier les possibilités de composition, superposant ces motifs de manière aléatoire sur chacune des affiches. Pour «If Not Yet Done (Phase 2)», ils ont créé une quinzaine de sculptures sur le même principe, se limitant au nombre de six matériaux et de six formes qu'ils ont assemblés selon les lois du hasard.

Bien que les mêmes matériaux et les mêmes formes soient à la base de chaque œuvre, la configuration finale de chacune est éminemment singulière. Le spectateur se trouvera ainsi confronté à la question de la sérialité.

De plus, cette exposition porte sur la méthode de travail que les deux artistes, de par l'éloignement de leur lieu d'habitation, ont été amenés à élaborer: une conception à distance et une réalisation dans l'urgence, laissant dans le flou, jusqu'à l'ultime moment, la forme finale de l'objet et donnant au hasard une place importante. L'œuvre, virtuelle jusqu'au dernier instant, est ainsi désacralisée. Plus que dans son aspect final, elle trouve son statut, s'incarne dans son développement, dans le processus de sa réalisation.

«IF NOT YET DONE (PHASE 2)»

se donne pour but de permettre au spectateur de mieux comprendre ce processus de création.

Le spectateur découvrira ainsi, dans un premier temps, les matériaux bruts déposés dans le Cabanon (étape 1 de la création); il se servira ensuite d'un fanzine illustrant la méthode de travail des artistes (étape 2 de la création); finalement, il pourra admirer les sculptures sur le site du Cabanon (étape 3 de la création). Ainsi, au lieu que la méthode de travail lui soit cachée, comme c'est habituellement le cas, elle lui sera révélée. Les œuvres, quant à elles, seront dissimulées, ceci grâce à une ingénieuse scénographie...



PETITES ANNONCES

APPARTEMENTS

COLOCATION À RENENS

A Renens, dans un petit immeuble, un étudiant propose de partager un duplex de quatre chambres de grande taille avec deux salles de bain, un salon, une cuisine, un hall d'entrée et un petit jardin. Cet étudiant en première année à l'EPFL cherche des colocataires sympathiques. Surface habitable: 90 m². Télé-réseau (fibre optique), TV, internet, assurance ménage, assurance incendie, redevance TV compris dans le prix. Seule l'électricité est en plus.

Prix: 750 fr./mois y compris charges

Quand: du 1^{er} octobre au 31 juillet 2019

Où: av. Prefaully

Appartement à Lausanne

A louer sympathique 2,5 pièces au centre de Lausanne. Surface habitable: 70 m²

Prix: 1680 fr./mois charges incluses

Quand: dès le 1^{er} novembre

Où: place du Tunnel

Chambre à louer à Lausanne

A louer chambre pour étudiant dans un quartier proche des bus et métro. Cette chambre fait partie d'un grand appartement en duplex et dispose d'une salle de bain. Surface habitable: 10 m².

Prix: 620 fr./mois charges incluses

Quand: dès le 1^{er} octobre

Où: ch. Vermot

> WWW.UNIL.CH/LOGEMENT

EMPLOIS

Moniteurs, monitrices

L'Ecole à la montagne de la ville de Renens située à Ondallaz-sur-Blonay (Pléiades) cherche quatre moniteurs/trices pour ses camps d'automne. Le camp se déroule dans un chalet situé à 1120 m. Ambiance sympathique assurée.

Qualifications requises: 18 ans révolus, au bénéfice d'une formation CEMEA ou équivalente ou première expérience dans l'animation d'un camp.

Tarif: 60 fr./jour, nourri, logé

Quand: du 13.10 au 18.10.2013

Quatre accompagnant-e-s pour les repas

Encadrer des élèves de 5-6 Har-mos durant le repas de midi et la période précédant la reprise des cours au réfectoire du collège de la Planta, à Chavannes-près-Renens.

Qualification requise: étudiant-e UNIL-EPFL, casier judiciaire vierge, parlant français.

Tarif: 25 fr./heure

Quand: du 28.10.2013 au 4.07.2014

> WWW.UNIL.CH/EMPLOI

Le les rendez-vous de l'uniscope mémento du campus

DU CÔTÉ DES ÉTUDIANTS

L'auditoire

UNIVERSITÉ DE LAUSANNE

PRIX DE LA SORGE, SOIRÉE DES RÉSULTATS



©DR

Cette année, le Prix de la Sorge a rencontré un succès réjouissant. Pas moins de cinquante candidats nous ont fait parvenir leur prose ou leur poésie afin que nous le soumettions au jury du concours littéraire que L'auditoire co-organise avec Archipel. Les résultats seront révélés lors de la soirée qui aura lieu à cette occasion le mardi 3 décembre au Théâtre du Lapin Vert, à Lausanne.

Votre journal a l'immense plaisir d'annoncer la présence du chanteur **Marc Aymon** lors de cet événement. Outre l'interprétation musicale de ce dernier, la soirée sera également agrémentée d'une lecture de passages des textes primés et d'un apéritif dînatoire. Tout cela à partager évidemment autour d'un verre. Entrée gratuite et apéritif offert.

FRÉQUENCE BANANE S'ASSOCIE À L'UNISCOPE

Comme tous les étudiants de l'UNIL et de l'EPFL, Fréquence Banane a fait sa rentrée ! Aux anciennes émissions s'ajoutent maintenant quelques nouvelles et notre directeur d'antenne continue à vous faire part de ses dernières découvertes musicales. Parallèlement à cette effervescence radiophonique interne, la rédaction de Fréquence Banane a décidé de reconduire son partenariat avec l'uniscope. La collaboration entre nos deux médias vise principalement la mise en place d'un cycle de tables rondes, dont la première aura lieu le 26 novembre. On y abordera une thématique qui concerne un grand

nombre d'étudiants, à savoir la place et l'utilisation des nouvelles technologies dans l'enseignement. Ne ratez donc sous aucun prétexte ce débat qui sera diffusé en live et publié sur notre site web (www.frequencebanane.ch) en podcast.



©DR



UNIL | Université de Lausanne

À VOS AGENDAS

MARDI 5 NOVEMBRE

SERVICE D'ORIENTATION ET CONSEIL 8H30

Réussir l'entretien d'embauche. Ateliers.

Château, 106

ACCUEIL SANTÉ 12H

Yoga du rire, gratuit. Ateliers. Anthropole, 1018

LICR 12H15

Title to be advised. Séminaire, Prof. Stipand Jonjic, University of Rijeka, Croatia.

Biochimie, Epalinges, B301

ACCUEIL SANTÉ 13H30 ET 15H

Relaxation, atelier gratuit. Géopolis, 1881

SCIENCES SOCIALES ET POLITIQUES 15H15

Chutes et personnes âgées. Conférence. Dr Pierre Guillemain, CTR H, Hôpitaux Riviera et Chablais.

Amphipôle, 319

CENTRE WALRAS-PARETO 17H15

Histoire des idées et philosophies économiques. Séminaire, Pascal Bridel, CWP, UNIL.

Internef, 401

MERCREDI 6 NOVEMBRE

HISTOIRE DE LA MÉDECINE (IUHMSP) 13H15

Séminaire de recherche en histoire et études sociales de la médecine.

Patricia Rosselet, M. Dario Gamboni, Université de Genève.

IUHMSP, salle de séminaire, Provence 82, Lausanne

GÉOSCIENCES ET ENVIRONNEMENT 15H15

Crete versus Cascadia. Séminaire, Prof. Mark Brandon, Yale University, USA.

Géopolis, 2130

HISTOIRE DE LA MÉDECINE (IUHMSP) 17H

Séminaire médecine, santé publique, société. M. Dave Lüthi, section d'histoire de l'art.

IUHMSP, salle de séminaire, Provence 82

IEPI - CHIPI 17H15

CR11 - La guerre, pour quoi faire? Conférence. Prof. Sophie de Mijolla-Mellor, Université Paris 7 Denis Diderot.

Amphimax, 410

JEUDI 7 NOVEMBRE

CEDIDAC 9H

Quatrième journée du droit de la concurrence. Colloque.

Centre patronal (Paudex)

LETTRES 9H

Journée de la recherche en lettres 2013. Table ronde.

Château, 106

INSTITUT UNIVERSITAIRE ROMAND DE SANTÉ AU TRAVAIL, EPFZ 9H50

Diagnostic et prise en charge.

Jacques Pralong.

Salle de colloque IST

LICR 12H

Title to be advised. Lecture, Prof. Ruslan Medzhitov, Yale School of Medicine, New Haven, USA.

Biochimie, B301

IEPI - CR11 12H05

CR11 - Une histoire à succès? La prise d'influence politique de la droite populiste en Europe.

Conférence, Prof. Damir Skenderovic, Université de Fribourg.

Géopolis, 2130

BIOLOGIE ET MÉDECINE 12H15

Quelle médiation pour les familles musulmanes qui connaissent des problèmes de relation parents-adolescents? Colloque, M. A. Kort, Centre islamique.

Lausanne, Av. de Beaumont 48, UMSA, salle de colloque

DROIT ET SCIENCES CRIMINELLES 16H15

Do you speak Mareva? Une institution anglaise à l'aune du droit suisse. Conférence.

Anthropole, 2064

LETTRES 17H15

Cérémonie de fin d'études de la Faculté des lettres. Musique.

Anthropole, 1031

AUMÔNERIE 18H

Soirée de dialogue interreligieux. Grange, aumônerie

BCU LAUSANNE 19H

Emerentia 1713 de Corinna Bille. Lecture.

Palais de Rumine, salle du Sénat

VENDREDI 8 NOVEMBRE

LETTRES - SECTION D'HISTOIRE MODERNE 9H

Réseaux sociaux et politiques: nouvelles approches aux stratégies familiales et sociales. Table ronde.

Anthropole, 2106

SSSR 14H

La réanimation de la mort. Colloque.

Université de Berne

ÉCOLE DES SCIENCES CRIMINELLES 15H

Par bonheur, tout va pour le pire dans le meilleur des mondes.

Conférence, Dr Jean-Luc Gremaud, chef de la Police judiciaire lausannoise.

Amphimax, 350, Erna Hamburger

AUMÔNERIE 16H

Retraite à Taizé.

80 fr.

L'ÉPROUVETTE, LABORATOIRE PUBLIC DE L'UNIL 18H30

Sur les traces de la police scientifique. Ateliers.

Amphipôle, l'Eprouvette, salle 303.1, 10 fr./participant, dès 10 ans



LUNDI 11 NOVEMBRE

LICR 12H15

Prof. Held Werner, séminaire, Faculté de biologie et de médecine, Ludwig Center for Cancer Research of the UNIL.
Biochimie, Epalinges, B301

DROIT ET SCIENCES CRIMINELLES 16H

Conférence CEDIDAC. Prof. Pierre-Marie Glauser.
Internef, 129

LETTRES – SECTION D'HISTOIRE CONTEMPORAINE 17H

La mise en place et la municipalisation des réseaux d'eau et d'égoûts dans l'arc lémanique 1865–1901. Séminaire, M. Ian, Gilles Chiarelli Bourquin.
Anthropole

GÉOSCIENCES ET ENVIRONNEMENT 17H15

Bubbly magmas. The effect of bubbles on the rheology and eruption dynamics of silicic magmas. Séminaire, Prof. Peter Ulmer, ETHZ.
Géopolis, 1620

MARDI 12 NOVEMBRE

LIVES IP6 9H

Vulnérabilités sexuées à l'interface de la vie familiale et professionnelle. Séminaire, IP6 LIVES.
Géopolis, 5799

UNISEP – ACCUEIL SANTÉ 10H

Don du sang, collecte.
Géopolis

MÉDECINE SOCIALE ET PRÉVENTIVE, DIRECTION 11H

Late-onset dementias. Colloque, Delachaux.
Biopôle 2, Corniche 10, 1010 Lausanne

IEPI – CRII – LIEGE 12H05

CRII – Gender in neoliberal and. Conférence, Prof. Amy Lind, Université de Cincinnati.
Géopolis, 2129

LICR 12H15

Title to be advised. Séminaire. Prof. Yvette van Kooyk, VU Medical Center, Amsterdam.
Biochimie, Epalinges, B301

SCIENCES SOCIALES ET POLITIQUES – CEG LIEG – IEPI 12H15

Gender, neoliberalism and post-neoliberalism. Conférence, Prof. Amy Lind, Université de Cincinnati.
Géopolis, 2216

SCIENCES SOCIALES ET POLITIQUES – INSTITUT DE PSYCHOLOGIE 13H15

Maltraitance envers les personnes âgées: quelle réalité en Suisse romande? Conférence, Dr Delphine Roulet Schwab, Institut et Haute école de la santé La Source.
Amphipôle, 319

SERVICE D'ORIENTATION ET CONSEIL 13H15

Découvrir sa personnalité. Ateliers.
Château, 106

ACCUEIL SANTÉ 13H30

Massages assis gratuits. Ateliers.
Anthropole, devant auditoire 1031

ACCUEIL SANTÉ 14H

Atelier de gestion du stress et préparation aux examens niveau II.
BCU, Unitèque, salle 511



MUSÉE DE LA MAIN 18H30

Soirée Paroles et saveurs: Sel et santé. Table ronde.
Musée de la main

MERCREDI 13 NOVEMBRE

CENTRE LINES ET PRN LIVES – ISS – SSP 11H

Parcours de vie et inégalités/Life course and inequality. Colloque. Mme Monika Mynarska, Cardinal Stefan Wyszyński University, Warsaw.
Géopolis, 5799

IEPI – LAGAPE – SCIENCES SOCIALES ET POLITIQUES 12H

LAGAPE – La Police aux frontières face à la création de l'espace Schengen. Des transformations administratives et professionnelles qui reconfigurent la politique d'immigration en France. Conférence, Mme Sara Casella-Colombeau, Science Po Paris, CEE.
Géopolis, 4313

IEPI – CHIPI 17H15

CRII – L'oléoduc et le choc des civilisations: renversements d'alliance au Soudan et au Tchad. Conférence, Prof. Jean-Paul Azam, Université de Toulouse I.
Amphimax, 410

À VOS AGENDAS

LETTRES 17H15

Is gender (un)translatable?
Conférence, Prof. Judith Butler,
University of California, Berkeley.
Anthropole, 2024

Voir article page 4 de l'uniscope

CHUV 19H

Le corps en médecine: une interprétation culturelle?
Conférence.
CHUV, auditorio César Roux

JEUDI 14 NOVEMBRE

BUREAU DE L'ÉGALITÉ 8H

Journée « Oser tous les métiers » (JOM). Dixième édition, ateliers.
Sur le campus

SCIENCES SOCIALES ET POLITIQUES 8H

Transformations des disciplines académiques: entre innovation et résistance. Colloque, Prof. Catherine Paradeise, ENPC-IFRIS, France.
Amphipôle

INSTITUT UNIVERSITAIRE ROMAND DE SANTÉ AU TRAVAIL, EPFZ 9H15

Définition et épidémiologie.
Dr Jacques Pralong.
Salle de colloque IST

UNISEP – ACCUEIL SANTÉ 10H

Don du sang, collecte.
Amphipôle

DOUGLAS HANAHAN 12H

Studying therapy response and resistance in mouse models of breast cancer. Séminaire, Prof. Jos Jonkers, Netherlands Cancer Institute, Amsterdam.
EPFL, SV 1717A

AAEIPS 16H

Voyous de cités et mafias internationales. Conférence, M. Jérôme Pierrat, journaliste d'investigation, France.
Génopode, auditorio C

DROIT ET SCIENCES CRIMINELLES 16H15

Les usages du trust en Suisse.
Conférence.
Anthropole, 2064

IEPI – CRAPUL 17H15

Ce que le mouvement des femmes fait à la sociologie des mouvements sociaux.
Conférence, Anne Revillard.
Géopolis, 2238

BCU LAUSANNE 19H

Les Ecrits bruts: quand l'écriture est folle. Conférence.
Palais de Rumine, salle du Sénat

VENDREDI 15 NOVEMBRE

SCIENCES SOCIALES ET POLITIQUES – UNIGE 8H30

Santé mentale et sociétés plurielles. Colloque.
Anthropole, 3174

PROGRAMME DOCTORAL EN ÉTUDES MÉDIÉVALES (CUSO) 9H

Les sciences du manuscrit, 3^e cycle.
Prof. Martine Ostorero.
UNIL

BIOCHIMIE 12H15

Title to be advised. Séminaire.
Prof. Salomé LeibundGut, ETHZ, Institute of Microbiology, Department of Biology.
Biochimie, B301

AUMÔNERIE UNIL-EPFL 18H

Visite de la communauté bouddhiste.

LUNDI 18 NOVEMBRE LETTRES 9H

Écritures en exil. Perspectives comparatistes. Colloque.
Internef, 110

INSTITUT UNIVERSITAIRE ROMAND DE SANTÉ AU TRAVAIL, EPFZ 9H15

DAS Work+Health – Bases en sécurité au travail. Dr David Vernez.
Salle de colloque IST

LICR 12H15

Séminaire, Prof. Donda Alena, Faculté de biologie et médecine, Ludwig Center for Cancer Research of the University of Lausanne (LICR).
Biochimie, Epalinges, B301

ACCUEIL SANTÉ 13H30 ET 15H

Relaxation. Atelier gratuit.
BCU, Unithèque, salle 511

CENTRE D'ÉTUDES MÉDIÉVALES ET POSTMÉDIÉVALES, SECTION DE FRANÇAIS 14H

Exprimer la vision spirituelle (XIV^e-XVII^e siècles). Colloque.
Château, 106

LETTRES 14H

Colloque international: Exprimer la vision spirituelle (XIV^e-XVII^e siècles).
Château, 106

LETTRES, SECTION D'HISTOIRE MODERNE, PROF. BELA KAPOSSY, MME DANIELLE TOSATO-RIGO 17H

Reassembling the Republic of letters: An Introduction to early modern letters online. Conférence, M. Howard Hotson, Université d'Oxford.
Anthropole, 5157

GÉOSCIENCES ET ENVIRONNEMENT 17H15

Une vue d'ensemble de l'orogénèse alpine en Corse. Séminaire, Dr Alberto Brovarone, Université Pierre et Marie Curie, Paris.
Géopolis

MARDI 19 NOVEMBRE

INSTITUT UNIVERSITAIRE ROMAND DE SANTÉ AU TRAVAIL, EPFZ 9H15

Domaines de compétence des organes de contrôle en sécurité au travail. Dr David Vernez.
Salle de colloque IST

À VOS AGENDAS

ACCUEIL SANTÉ 12H

Yoga du rire, gratuit. Ateliers.
Anthropole, 1018



© Artfamily - Fotolia.com

INSTITUT UNIVERSITAIRE DE FORMATION ET DE RECHERCHE EN SOINS (IUFRS) 12H15

Evaluation d'une nouvelle intervention découlant de la TCC destinée aux proches des individus vivant un premier épisode de psychose. Conférence, Prof. Claude Leclerc, inf. PhD, professeur titulaire Département des sciences infirmières, Université du Québec à Trois-Rivières.

CHUV, auditoire Charlotte Olivier
BH 08 3

LICR 12H15

Title to be advised. Séminaire, Prof. Robert Thimme, University of Freiburg in Bresgau.
Biochimie, B301

MERCREDI 20 NOVEMBRE

SCIENCES SOCIALES ET POLITIQUES 11H

Parcours de vie et inégalités/Life course and inequality. Colloque, M. Christian Albrekt Larsen, Aalborg University, Aalborg.
Géopolis, 5799

GÉOSCIENCES ET ENVIRONNEMENT 15H15

What Corsica tells us about HP/LT. Séminaire, Dr Alberto Brovarone, Université Pierre et Marie Curie, Paris.
Géopolis, 2130

JEUDI 21 NOVEMBRE

SECTION D'HISTOIRE 9H

Féminité et masculinité altérées: Transgression et inversion des genres au Moyen Age. Colloque.
Amphipôle, 189 et 189.1

Voir article page 4 de l'uniscope

SERVICE D'ORIENTATION ET CONSEIL 10H15

Expérimenter un test de recrutement.

Amphipôle, Anthropos

DROIT ET SCIENCES CRIMINELLES 13H30

Vidéosurveillance et protection des données. Limites légales et enjeux pratiques. Colloque.

Internef, 123



© Tibertus Gracchus - Fotolia.com

SCIENCES SOCIALES ET POLITIQUES 14H

Soutenance de la thèse de M. Alexandre Dubuis, ISS.
Géopolis, 2129

VENDREDI 22 NOVEMBRE

LETTRES 9H

Colloque dans le cadre du programme doctoral en philosophie de la CUSO. Table ronde.

Crêt-Bérard (Puidoux)

LUNDI 25 NOVEMBRE

CHUV 12H15

Séminaire. Prof. Michael Gilliet, Faculté de biologie et de médecine de l'UNIL et Service de dermatologie et vénéréologie du CHUV.
Biochimie, Epalinges, B301

ACCUEIL SANTÉ 14H

Atelier de gestion du stress et préparation aux examens niveau I.
BCU, Unitéque, 511

GÉOSCIENCES ET ENVIRONNEMENT 17H15

Title to be defined. Séminaire, Dr Guillaume Caro, CRPG, Vandœuvre-les-Nancy (France).
Géopolis

LETTRES, SECTION D'HISTOIRE CONTEMPORAINE, PROF. SÉBASTIEN GUEx, MME ISABELLE LUCAS 17H

La mission suisse en Grèce, 1942-1945. Séminaire, Mme Anastasia Koukouna, UNIL.
Anthropole, 4165

MARDI 26 NOVEMBRE

SSSR 9H

Journée de la Société suisse pour la science des religions. Colloque.
Université de Fribourg, Péroilles, bâtiment 21, salle E120

ACCUEIL SANTÉ 12H

Yoga du rire, gratuit.
Anthropole, 1018

SCIENCES SOCIALES ET POLITIQUES 13H15

Vieillesse et maladie d'Alzheimer. Conférence, Dr Geneviève Leuba, Département de psychiatrie, CHUV.
Amphipôle, 319

CENTRE DE TRADUCTION LITTÉRAIRE 18H30

L'Aborigène de Riga. Lecture.
Bibliothèque médiathèque municipale de Vevey, quai Perdonnet 33, 1800 Vevey

A VOS AGENDAS

MERCREDI 27 NOVEMBRE

SCIENCES SOCIALES ET POLITIQUES 14H

Soutenance de la thèse de M. Fabien Resenterra, IEPI. Extranef, 110

JEUDI 28 NOVEMBRE

ASSH 9H

Digital Humanities: Neue Herausforderungen für den Forschungsplatz Schweiz. Colloque. Kornhausforum, Bern

DIHSR, IRCM 9H

Processus de légitimation entre politique et religion. Colloque. Géopolis, 2114

MUSÉE DE LA MAIN 14H

Conférence à l'occasion des 20 ans de la Collaboration Cochrane. Musée de la main

DROIT ET SCIENCES CRIMINELLES 16H15

Les «class actions» en droit américain et leur réception en Europe. Conférence. Anthropole, 2064

PRN LIVES 17H15

Why so slow? Conférence, Dr Virginia Valian, Hunter College, NY. IDHEAP

VENDREDI 29 NOVEMBRE

CENTRE D'ÉTUDES MÉDIÉVALES ET POSTMÉDIÉVALES 9H30

L'invention de l'heroic fantasy, Ateliers. Amphimax, 414

LETTRES 13H15

La civilisation du rire. Conférence. Prof. Alain Vaillant, Université de Paris Ouest. Anthropole, 174

GÉOSCIENCES ET ENVIRONNEMENT 17H15

Cérémonie de remise des grades et des prix. Internef, 263

CULTURE

THÉÂTRE LA GRANGE DE DORIGNY

LA MOUETTE DU 14 AU 16 NOVEMBRE

je-sa 19h / ve 20h30

Texte: Anton Tchekhov
Mise en scène: Jean-Michel Potiron

Réunis dans une maison de campagne au bord d'un lac, des proches luttent pour échapper à la morosité de leur destin. Chacun a ses obsessions, ses craintes, ses ambitions et ses coups de cœur dont les élans se brisent contre les obstacles de la vie quotidienne. Toute la pièce témoigne de l'absurdité de la destinée humaine, de la défaite en amour et en art. Ils souhaitent réussir à vivre intensément et rêvent leur passion. Mais ce qui fait leur drame, c'est qu'ils échouent et ne parviennent pas à se réaliser.

CHUV

Mercredi 13 novembre 2013 à 19h Auditorio César-Roux. Entrée libre.

Dans le cadre des Rencontres arts et sciences sur le thème «**OBJECTIF/SUBJECTIF: INTERPRÉTATIONS**»

Conférence

Le corps en médecine: une interprétation culturelle?
Prof. Vincent Barras, histoire de la médecine

Concert de la Haute école de musique de Lausanne

A Tribute to Astor Piazzolla
Adam Taubitz, violon
Thomas Dobler, vibrapone
Denis Croissonnier, accordéon
Rätus Flisch, contrebasse



INFOS POUR TOUS

10 ANS FGSE

DU 2 AU 4 DÉCEMBRE 2013, GÉOPOLIS WORKSHOP

Prof. Michel Jaboyedoff.

Autour du développement durable, des migrations globales, de l'adaptation au changement climatique et de la réduction des risques de catastrophes: identifier les nouveaux enjeux et les questions émergentes.

La journée du 4 décembre sera celle d'un débat de clôture public nommé « Perspectives sur la réduction des risques sociétaux », animé par un journaliste local.

Le site du workshop:
www.unil.ch/10fgsew



CELEBRATING 10 YEARS OF THE UNIVERSITY OF LAUSANNE
FACULTY OF GEOSCIENCES AND ENVIRONMENT (UNIL-FGSE)

WORKSHOP

LINKING SUSTAINABLE DEVELOPMENT, GLOBAL MIGRATION, CLIMATE CHANGE ADAPTATION AND DISASTER RISK REDUCTION
IDENTIFYING EMERGING ISSUES

INFORMATION
2 - 4 December, 2013
09h00 - 17h30
Bâtiment Géopolis, quartier Mouline,
Université de Lausanne, Switzerland

Abstract submission deadline:
1st October 2013

Registration deadline
15 November 2013

Please register by sending us an e-mail, with your name, affiliation, and title clearly indicated:
manuela.fernandez@unil.ch
karen.sudmeier@unil.ch
ivanna.penna@unil.ch

Abstract submission:
www3.unil.ch/wpmu/10fgsew/abstract-submission

www3.unil.ch/wpmu/dixansfgse/workshop/

10 ANS

unil Université de Lausanne
Faculté des géosciences
et de l'environnement

LES RÉCIFS CORALLIENS DE L'ANTHROPOCÈNE – ENVIRONNEMENTS MENACÉS

Dans le cadre de ses Dix ans et du thème de l'Anthropocène, la FGSE vous invite à venir découvrir ou redécouvrir l'exposition « Les récifs coralliens de l'Anthropocène – Environnements menacés ».

Déclinée sur vingt-trois panneaux richement illustrés, l'exposition vous invite à la découverte de la biologie des coraux, de leur beauté et de leur diversité d'un océan à l'autre. Au fil d'un parcours qui se veut pédagogique, le visiteur pourra également prendre conscience des menaces pesant sur ces écosystèmes qui abritent un quart de la biodiversité des océans.

Jusqu'au 30 novembre 2013 dans le passage vitré entre l'Amphimax et l'Amphipôle.



© Vitas - Fotolia.com

PETITES ANNONCES

APPARTEMENTS

Grande chambre à Lausanne

Grande et confortable chambre à louer, avec vue sur la vieille ville et le lac, dans un appartement de deux pièces avec cuisine et terrasse, à partager avec un jeune couple italien. A deux minutes du centre et du CHUV.

Prix: 775 fr.

Disponible: dès le 1^{er} novembre

Adresse: av. de la Dôle

Une chambre à Chavannes-près-Renens

Pour étudiant parlant français, restant à long terme (un an), à louer chambre dans appartement refait à neuf, avec deux étudiants de l'EPFL (un garçon, une fille), avec salon et balcon, à côté d'Ali-gro, bus 31 et m1. «Je ne présenterai qu'un nombre réduit de personnes à mes coloc, donc donnez-moi le plus d'infos possibles. N'oubliez pas qu'on s'apprête à vivre ensemble plusieurs mois, donc on aimerait savoir si on est sur la même longueur d'onde niveau habitudes de vie. La meilleure façon de procéder, c'est d'être honnête. Vous êtes peut-être la personne idéale telle que vous êtes!»

Prix: 770 fr./charges comprises

Disponible: dès le 1^{er} novembre

Adresse: avenue de la Concorde
Surface habitable: 11 m²

Chambre en colocation à louer à Malley

Je suis une étudiante en soins infirmiers. Je vais partir pendant deux mois pour un voyage d'études. Je cherche ainsi une sous-locataire pour ma chambre (mi-décembre, mi-février). La chambre est spacieuse et tout confort.

Prix: 600 fr./mois + 40 fr. de charges/mois

Adresse: chemin de Rionza

Studio à louer à PULLY

Studio non meublé à louer au rez-de-chaussée. Proche de toutes commodités. Accès à l'UNIL et à l'EPFL en 45 minutes via les tl et en 35 minutes en train. La place de parc est sur un contrat indépendant mais est réservée pour l'appartement. La kitchenette comprend des plaques vitrocéramiques, un évier et deux frigos.

Prix: 920 fr. charges incluses

Adresse: chemin du Liaudot

Surface habitable: 25 m²

> WWW.UNIL.CH/LOGEMENT

EMPLOIS

Cherchons moniteurs/monitrices

Camps de langues à Pâques. En été et en automne pour jeunes de 10 à 16 ans. Enseignement du français à des non-francophones, accompagnement des activités, supervision. Nous cherchons également des moniteurs et monitrices de tennis et de langues pendant les dates des camps. Dates en 2014: du 12 avril au 3 mai, du 5 juillet au 9 août, du 27 septembre au 18 octobre. Merci d'indiquer vos dates de disponibilité lors de la postulation.

Salaire: 550 fr.

Remarque: rémunération par semaine. Deux à cinq semaines possibles. Un forfait obligatoire pour le logement et la nourriture est déjà déduit.

Travail: dès le 12.04.2014

Cherchons enquêteurs/enquêtrices

Pour le recensement du trafic de marchandises transalpin et transfrontalier prévu en 2014, nous recherchons un groupe de six enquêteurs et enquêtrices pour mener des enquêtes auprès des chauffeurs de véhicules transportant des marchandises aux passages de frontière et aux cols alpins les plus importants de Suisse romande. L'enquête se déroulera à travers des interviews standardisées au moyen de miniordinateurs. L'occupation par personne est de 15-25 jours répartis sur toute l'année 2014.

Salaire: 23,50 fr./heure

Remarque: gratification de 15% en cas de collaboration pour toute l'année.

Travail: du 1.1.2014 au 31.12.2014

Enseignement (dans divers établissements scolaires)

Faire faire les devoirs à des élèves de 7^e et 11^e, maths, français, allemand, anglais. Du lundi au jeudi.

Salaire: 25 fr/heure

Travail: du 8.12.2013 au 12.6.2014

> WWW.UNIL.CH/EMPLOI

Le les rendez-vous de l'uniscope mémemento du campus

DU CÔTÉ DES ÉTUDIANTS

L'auditoire

RENCONTRE DES ÉTUDIANTS DE L'UNIVERSITÉ DE LAUSANNE



©DR

DÉTENTE À ZÉLIG

Une fois achevée la lecture de notre dernier numéro, venez rencontrer la rédaction à l'occasion de la soirée qu'elle organise à Zélig, le 11 décembre! Ce sera l'occasion de nous faire part de vos remarques et réclamations en face à face, mais aussi et surtout de boire des verres. Vous pourrez également y entendre Jeer, groupe au style proche des Red Hot Chili Peppers

et qui alternera compos et reprises. Parmi celles-ci, des morceaux de Black Lion Genocide, des Beatles, de Jimi Hendrix, de Maroon 5 ou de vieux rock 60's.

On se réjouit de vous y croiser! En attendant, nous vous souhaitons une bonne lecture. Le dossier du n° 218 porte sur les modifications corporelles. De quoi se mettre en appétit pour les fêtes de fin d'année...
Apéritif offert.

BCC 2014 : VIENS NOUS FAIRE RIRE!

Tu veux faire rire le campus? Devenir le nouveau Thomas Wiesel ou la nouvelle Marina Rollman? Toi aussi, un jour, fouler les planches du Montreux Comedy Festival ou du Morges Sous Rire? Rejoins le Banane Comedy Club!

Montreux Comedy Festival! Pour t'inscrire, rien de plus simple! Il te suffit d'envoyer un mail à inscriptions@frequencebanane.ch avant le 15 janvier 2014. Tu seras alors contacté par nos équipes pour finaliser ton inscription.



Pour la troisième année consécutive, 16 humoristes en herbe seront présentés au campus en mars 2014 pour tenter de gagner le tremplin d'humoristes de Fréquence Banane. A la clé, plusieurs scènes de la région et une prise en main par le

Durant les deux mois précédant la première demi-finale, nous t'apprendrons les bases qui te permettront de devenir un jour peut-être le nouvel humoriste que tout le monde s'arrache!
Infos: www.frequencebanane.ch ou sur www.ptdr.ch.



À VOS AGENDAS

LUNDI 2 DÉCEMBRE

ACCUEIL SANTÉ 14H

Atelier de gestion du stress et préparation aux examens niveau II. BCU, Unitèque, 511

LETTRE, SECTION D'HISTOIRE MÉDIÉVALE 17H

Etre « franciscain » à l'âge des réformes sub observantia (fin XIV^e - début XVI^e siècle). Réflexions et pistes de recherche. Conférence, M. Ludovic Viallet, Université de Clermont-Ferrand. Anthropole, 5081

LETTRES, SECTION D'HISTOIRE CONTEMPORAINE 17H

L'histoire suisse vue par un cinéaste. Conférence de Daniel Künzi et projection de son dernier film, « C'était la guerre », sur les 7000 légionnaires helvétiques engagés dans les guerres d'Indochine (1946-1954) et d'Algérie (1954-1962). Conférence. Anthropole, 4165

LETTRES, SECTION D'HISTOIRE MODERNE 17H

La Respublica Hebraeorum: interprétations d'un modèle politique dans l'Europe moderne. Conférence, Mme Iolanda Richichi, Université de Florence, UNIL. Anthropole, 5157

GÉOSCIENCES ET ENVIRONNEMENT 17H15

Evolution des écosystèmes marins au Trias supérieur. Séminaire, Dr Sylvain Richoz, Académie autrichienne des sciences, Graz. Géopolis, 1620

AUMÔNERIE UNIL-EPFL, 17H15

Aum'art: atelier d'expression créative. Grange de Dorigny, aumônerie

LETTRES 17H15

On the applicability of mathematics, philosophical and historical perspectives. Soutenance de thèse. Anthropole, 2024

MARDI 3 DÉCEMBRE

ACCUEIL SANTÉ 12H

Yoga du rire. Gratuit. Ateliers. Anthropole, 1018

RENCONTRES MÉTHODES ET RECHERCHE 12H15

Principes et analyses du signal électroencéphalographique (EEG): les relations entre les changements des rythmes corticaux et les comportements perceptivo-moteurs. Conférence, Dr Jérôme Barra, UNIL. Géopolis, 5799

LICR 12H15

Title to be advised. Séminaire, Dr Stephen L. Hoffman, Sanaria Inc, USA. Biochimie, B301

ACCUEIL SANTÉ 13H30

Massages assis gratuits. Ateliers. Internef, entrée principale

IEPI-CRAPUL 17H15

Ce que le mouvement des femmes fait à la sociologie des mouvements sociaux. Conférence, M. Alexandre Lambelet, UNIL. Géopolis, 2238

CHIPI 17H15

L'amour en Chine en tant qu'enjeu social et politique. Conférence, Prof. Jean-Baptiste Pettier, EHESS, Paris. Géopolis, 2137



© Sergey Nivens - Fotolia.com

MERCREDI 4 DÉCEMBRE

ANGLAIS 13H15

Guest Lecture by Simon Horobin. Conférence. Anthropole, 5136

AUTREMENT DIT 18H

Risques climatiques: sommes-nous prêts? Conférence. Anthropole, 1031

**AUTREMENT DIT...
LES COURS PUBLICS DE L'UNIL**

NADIA BENANI
EXPERT EN POLITIQUES DE RÉDUCTION DES RISQUES DE SÉISMICITÉ (GRC)

MICHEL JABOYEDOFF
PROFESSEUR DE LA FACULTÉ DE GÉOSCIENCES ET DE GÉOINGÉNIERIE (GRC)

ERIC LEROU
EXPERT EN RISQUES, DIRECTEUR DE RISQUE ET DÉVELOPPEMENT

CORNELIUS NEET
DIRECTEUR GÉNÉRAL DE L'ENVIRONNEMENT

ALAIN PAPALUX
JURISTE ET PHÉNOLOGUE, PROFESSEUR (GRC)

PASCAL PEDEZZI
RESPONSABLE DE L'UNITÉ CHANGEMENT CLIMATIQUE ET VULNÉRABILITÉ (GRC)

SILVIO DOLZAN
JOURNALISTE (GRC)

MERCREDI 4 DÉCEMBRE 2013 À 18 H

UNIL | UNIVERSITÉ DE LAUSANNE
BÂTIMENT UNIVERSITAIRE - HALLSUD 1002
METRO A1 - ARRÊT UNIL-DORIGNY
DISCUTÉZ-VOUS! PRÉPARÉZ-VOUS! PRÉCHÉSEZ-VOUS!
WWW.UNIL.CH/AUTREMENTDIT

ENTRÉE LIBRE

JEUDI 5 DÉCEMBRE

LABORATOIRE D'ANTHROPOLOGIE CULTURELLE ET SOCIALE (LACS) 9H

Journée d'étude organisée par le Laboratoire d'anthropologie culturelle et sociale. Ateliers. HEP, C33-723

IEPI-LAGAPE 12H

Lobbying the EU. Conférence, M. David Coen. Géopolis, 4313

BIOLOGIE ET MÉDECINE 12H15

Urgences psychiatriques et prise en charge de crise: font-elles bon ménage? Le point au CHUV. Colloque, Dr L. Michaud. Département de psychiatrie, CHUV, Lausanne, av. de Beaumont 48, UMSA, salle de colloque, 1^{er} étage

DROIT ET SCIENCES CRIMINELLES 16H15

Le droit de la famille dans les pays arabes. Conférence.

Anthropole, 2064

IHES 17H15

Premier bilan des révolutions qui ébranlent la région arabe. Conférence, Prof. Gilbert Achcar, School of Oriental and African Studies, Londres.

Géopolis, 2227

JULES GONIN 17H15

L'œil, regards multidisciplinaires. Leçon inaugurale de Francine Behar-Cohen, professeure ordinaire de l'UNIL, directrice médicale de l'Hôpital ophtalmique Jules-Gonin et cheffe du Service universitaire d'ophtalmologie.

CHUV, auditoire César Roux
(voir article page 16)

IP/LERB 18H

Lemanic workshop on schizotypy. Conférence.

Université de Genève, Boulevard du Pont-d'Arve

BCU LAUSANNE 19H

La folle en costume de folie, de C.F. Ramuz. Lecture.

Palais de Rumine, salle du Sénat

CENTRE DE TRADUCTION LITTÉRAIRE 19H30

Le mineur et le canari. Lecture.

Cercle littéraire de Lausanne, place Saint-François 7

VENDREDI 6 DÉCEMBRE

SCIENCES SOCIALES ET POLITIQUES 8H

Soutenance de la thèse de Mme Claire Taisson-Perdicakis, SIP.

Géopolis, 1620

PLATFORME INTERFACULTAIRE EN ÉTUDES GENRE PLAGE 10H

Transgenre: regards pluriels. Colloque.

Amhipôle, 189.1

LABORATOIRE D'ANTHROPOLOGIE CULTURELLE ET SOCIALE 14H30

International workshop disorder: Action and the 'public good' in China. Colloque.

Château de Dorigny, 106 CD1

ORG. C. CHALAMET ET C. CLIVAZ, AVEC H.-A. ASKANI, A. DETWILER ET L. DEVILLERS 14H30

Kénose et divinisation. Colloque.

Notre-Dame de la Route, Fribourg

DROIT ET SCIENCES CRIMINELLES 17H15

La prescription extinctive. Etude de droit romain et de droit suisse. Soutenance de thèse.

Internef, 125



SAMEDI 7 DÉCEMBRE

CENTRE DE RECHERCHES SUR LES LETTRES ROMANDES 13H30

Henri Roorda à l'honneur. Lecture.

Grange de Dorigny

LUNDI 9 DÉCEMBRE

DROIT ET SCIENCES CRIMINELLE, HAUTES ÉTUDES COMMERCIALES 8H30

Rethinking corporate tax policy OECD/EU perspectives and Swiss corporate tax reform III. Colloque. Hôtel Mövenpick

PRN LIVES ET HETS 9H30

L'insertion des jeunes vulnérables: l'expérience FORJAD à la lumière des capacités. Conférence, Prof. Jean-Michel Bonvin, HETS. Haute école de travail social et de la santé (EESP), Lausanne, auditoire B232-233

CHUV 12H15

Title to be advised. Séminaire, Prof. Thierry Calandra, CHUV, MIN. Biochimie, B301

LETTRES, SECTION D'HISTOIRE CONTEMPORAINE 17H

L'affaire Giacometti (1960-1967): un scandale autour de la création d'une fondation. Séminaire, Mme Charlotte Dichy, UNIL.

Anthropole, 4165

GÉOSCIENCES ET ENVIRONNEMENT 17H15

Géomorphologie dynamique en Himalaya. Séminaire, Prof. Monique Fort, Université Paris-Diderot, France.

Géopolis, 1620

MARDI 10 DÉCEMBRE

SERVICE D'ORIENTATION ET CONSEIL 9H15

Illustrez ses compétences, ateliers.

Amhipôle, Anthropos

ACCUEIL SANTÉ 12H

Yoga du rire. Gratuit. Ateliers.

Anthropole, 1018

LICR 12H15

À VOS AGENDAS

Title to be advised. Séminaire, Prof. Steffen Stenger, University of Ulm. Biochimie, B301

ACCUEIL SANTÉ 13H30 ET 15H

Relaxation. Atelier gratuit, BCU. Unithèque, salle 511

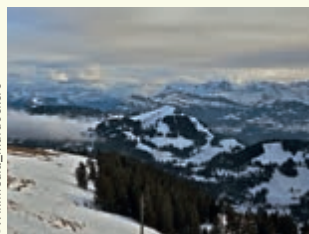
MERCREDI 11 DÉCEMBRE

CENTRE LINES ET PRN LIVES, ISS, SSP 11H

Parcours de vie et inégalités/Life course and inequality. Colloque, M. Ben Jann, University of Bern, Suisse. Géopolis, 5799

GÉOSCIENCES ET ENVIRONNEMENT 15H15

Les Alpes centrales, nouvelles interprétations stratigraphiques et tectoniques. Séminaire, Prof. Henri Masson, UNIL. Géopolis, 2130



©Wikimedia_Murdockrcr

©WavebreakMediaMicro_Fotolia.com

The desired death... of the cancer cell. Lecture. Prof. Guido Kroemer, Institut Gustave Roussy, Paris, France. Biochimie, B301

BIOLOGIE ET MÉDECINE 12H15

Préparer et maîtriser une présentation scientifique illustrée. Colloque, Dr R. Bonvin, unité pédagogique FBM. Lausanne, av. de Beaumont 48, UMSA, salle de colloque, 1^{er} étage

SERVICE D'ORIENTATION ET CONSEIL 15H15

Préparer ses examens. Ateliers. Amphipôle, Anthropos

LETTRES 17H



Rencontre avec Pascale Kramer. Conférence. Anthropole, 4021

BCU LAUSANNE 19H

Folie dans l'opéra. Conférence. Palais de Rumine, aula

VENDREDI 13 DÉCEMBRE

SCIENCES SOCIALES ET POLITIQUES 10H

Soutenance de la thèse de Mme Swetha Rao Dhananka. IEPI. Géopolis, 1620

LETTRES 15H15

Ghosts in contemporary African diasporic literature: Re-visionin-history, memory and identity. Soutenance de thèse. Anthropole, salle 2106

INTERFACE SCIENCES-SOCIÉTÉ 18H30

Un cerveau, ça trompe énormément, atelier de l'Éprouvette. Ateliers. Amphipôle, L'Éprouvette, 303.1 10 fr. par participant, dès 10 ans

LUNDI 16 DÉCEMBRE

BIOCHIMIE 12H15

Title to be advised. Séminaire, Prof. Greta Guarda, Faculté de biologie et médecine, Département de biochimie. Biochimie, B301

LETTRES, SECTION D'HISTOIRE CONTEMPORAINE 17H

Analyse du journal d'un soldat allemand: la littérature de mémoire. Séminaire, M. Jeanloup Epiney, UNIL. Anthropole, 165

LETTRES, SECTION D'HISTOIRE MÉDIÉVALE 17H

La croisade d'Amédée VI de Savoie au travers des sources comptables. Séminaire, M. Florian Chamorel, UNIL. Anthropole, 5081

LETTRES, SECTION D'HISTOIRE MODERNE 17H

Conférence du séminaire de recherche en histoire moderne. M. Giovanni Levi, Université Ca' Foscari Venezia. Anthropole, 5157

GÉOSCIENCES ET ENVIRONNEMENT 17H15

P.B. Wignall: End-Permian mass extinction - death by fire. Séminaire, Prof. Paul Wignall, Leeds (UK). Géopolis, 1620

AUMÔNERIE 18H15

Ethnoël. Grange de Dorigny, foyer du Théâtre

À VOS AGENDAS

MARDI 17 DÉCEMBRE

ACCUEIL SANTÉ 12H

Yoga du rire. Ateliers.
Anthropole, salle 1018

CENTRE WALRAS-PARETO 17H15

Histoire des idées et philosophies économiques. Bela Kapossy, Faculté des lettres, UNIL. Séminaire.
Internef, 401

MERCREDI 18 DÉCEMBRE

GÉOSCIENCES ET ENVIRONNEMENT 15H15

Title to be defined. Séminaire, Prof. Philippe Agard. Université Pierre et Marie Curie, Paris, France. Géopolis, 2130

JEUDI 19 DÉCEMBRE

HÔPITAL OPHTALMIQUE JULES-GONIN 14H

Jeudis de Jules Gonin, neuro-ophtalmologie. Prof. François-Xavier Borruat, Hôpital ophtalmique Jules Gonin. Auditoire de l'Hôpital ophtalmique Jules Gonin

LETTRES 17H15

L'indice et la pertinence: un point de vue pragmatique. Conférence, M. Gilles Merminod. Anthropole, 3120

VENDREDI 20 DÉCEMBRE

LETTRES 17H15

Autorité du discours - discours d'autorité: les manuels d'histoire vaudois (1938-1998). Soutenance de thèse. Anthropole, 2024

VENDREDI 3 JANVIER

BIOCHIMIE 12H15

The vaccine formulation laboratory. Séminaire,

Prof. Nicolas Collin, Faculté de biologie et médecine, Département de biochimie. Biochimie, B301

MARDI 7 JANVIER

THÉOLOGIE ET SCIENCES DES RELIGIONS 17H

IV^e Colloque international sur les littératures apocryphes juive et chrétienne. La Vie d'Adam et Eve et les traditions adamiques. Colloque. Anthropole

VENDREDI 10 JANVIER

BIOCHIMIE 12H15

Title to be advised. Séminaire, Prof. Daniel Legler, Biotechnology Institute Thurgau (BITg) at the University of Konstanz. Biochimie, B301

SCIENCES SOCIALES ET POLITIQUES 14H

Soutenance de la thèse de Mme Tiina Likki, ISS. Amphipôle, 340.1

MARDI 14 JANVIER

ACCUEIL SANTÉ 13H30

Massages assis gratuits. Ateliers. BCU

VENDREDI 17 JANVIER

BIOCHIMIE 12H15

Title to be advised. Séminaire, Prof. Javier Moreno. Biochimie, B301

LUNDI 20 JANVIER

DROIT ET SCIENCES CRIMINELLES 17H30

Théorie de l'évasion fiscale et interprétation économique. Limites imposées par les principes généraux du droit. Soutenance de thèse. Internef, 126

JEUDI 23 JANVIER

INSTITUT UNIVERSITAIRE ROMAND DE SANTÉ AU TRAVAIL 14H

Réseau romand de médecins du travail (RRMdT). Congrès, Prof. Roger Darioli, Mme Anne-Lise Delaloye, Mme Shirin Hatam. Auditoire Mathias Mayor

LUNDI 27 JANVIER

PROF. LUC PELLERIN, DÉPARTEMENT DE PHYSIOLOGIE 12H15

NMR spectroscopy «for dummies» and its application to decipher metabolism. Séminaire, Dr Anne-Karine Bouzier-Sore, Université de Bordeaux. Département de physiologie, rue du Bugnon 7, 1005 Lausanne, salle de séminaire, niveau 6

MARDI 28 JANVIER

ACCUEIL SANTÉ 13H30

Massages assis gratuits.

Couloir Amphimax-Amphipôle



©JPCProd_Fotolia.com

VENDREDI 31 JANVIER

BIOCHIMIE 12H15

Title to be advised. Séminaire, Dr Federica Sallusto, IRBM, Bellinzona. Biochimie, B301



THÉÂTRE LA GRANGE DE DORIGNY

DU 12 AU 14 DÉCEMBRE

Comme l'an dernier, les compagnies d'impro du site universitaire occupent la Grange en décembre. Des stages débutants et avancés sont proposés les journées des 14 et 15 décembre, et les soirs des 12, 13 et 14 décembre. Laissez-vous emporter par les performances du PIP (Pool d'impro du Poly), de la Compagnie Slalom et de la Comédie musicale improvisée (tarifs variables selon les spectacles).

Judi 12 décembre à 20h **« MARCHÉ OU RÊVE » (PIP)**

N'avez-vous jamais eu envie d'assister aux rêves des autres et d'accéder ainsi à leurs fantasmes, leurs peines et leurs craintes? Entre rêve et réalité, les comédiens vous laissent vous installer aux premières loges de l'intimité de leurs personnages. « Marche ou rêve » est un concept d'improvisation théâtrale où l'étrangeté et la poésie du monde onirique vous feront frissonner!

Vendredi 13 décembre à 20h **« LE MOLIÈRE IMPROVISÉ »**

« Saint patron » des comédiens francophones, Molière a laissé au répertoire théâtral quelques-unes de ses plus grandes scènes, quelques-unes de ses plus brillantes répliques. Et si, à l'occasion d'un hommage décalé (mais respectueux!), la Compagnie Slalom osait provoquer ex nihilo la rencontre inopinée et inédite d'Arnolphe et d'Armande, du Misanthrope et du Tartuffe?

Samedi 14 décembre à 20h **« LA COMÉDIE MUSICALE IMPROVISÉE »**

Six comédiens et un pianiste vous présentent une performance collective et poétique : à partir d'une suggestion, ils vous embarquent pour nonante minutes de chant, de sueur et de larmes. Du blanc d'ouverture au noir de fin, des doubles sens aux doubles-croches, tout est improvisé!

Tarif plein 10.- / réduit 6.- / abonné « Grande Faim » gratuit



Fecule 2013 © Aline Kohler

INFOS POUR TOUS



© Web Buttons Inc - Fotolia.com

CENTRE DE LANGUES

**ALLEMAND – ANGLAIS
– CHINOIS MANDARIN
– ESPAGNOL – ITALIEN –
RUSSE – SUISSE ALLEMAND**

Inscrivez-vous à un module
de langue pendant
l'intersemestre d'hiver 2014

Inscriptions:
jusqu'au 13 décembre 2013

Inscription en ligne depuis le site
www.unil.ch/cdl

Modules spéciaux

Conference and seminar
skills in English
mardis 14 et 21 janvier 2014
(9h-16h)

Modules intensifs

Durée: 1 semaine, 6 périodes/jour

Allemand	3 – 7 février 2014
Anglais	3 – 7 février 2014
Chinois	13 – 17 janvier 2014
Espagnol	3 – 7 février 2014
Italien	20 – 24 janvier 2014
Russe	20 – 24 janvier 2014

Suisse allemand 27 – 31 janvier 2014

Important: dès le 15 janvier 2014,
il sera possible de s'inscrire pour
les modules du semestre de
printemps.

Centre de langues UNIL
Anthropole (salle 2118)
021 692 29 20
CentreDeLangues@unil.ch

Cette formation est réservée
à la communauté universitaire.

FONDATION LEENAARDS

APPEL À PROJETS DE RECHERCHE CONCERNANT LA QUALITÉ DE VIE DES PERSONNES ÂGÉES

Cet appel vise à financer des projets de
recherche, des études exploratoires ou des
évaluations.

Dans le domaine social, conformément à
la volonté de ses fondateurs, la Fondation
Leenaards soutient en priorité des projets
visant à l'amélioration de la qualité de vie
des personnes âgées. Pour favoriser une
réflexion centrée sur la façon dont celles-ci
et leurs proches immédiats comprennent,
perçoivent et agissent sur leur bien-être,
la Fondation Leenaards lance, pour la
troisième année consécutive, cet appel à
projets de recherche. Le montant qu'elle
réserve à cette action est de l'ordre de 500'000 francs suisses par année
pour des projets originaux, novateurs et de grande qualité scientifique.



© Robert Kneschke - Fotolia.com

Délai de soumission: 1^{er} février 2014.

Plus d'infos:
www.leenaards.ch/multimedia/docs/2013/09/Appel_a_projets_2014.pdf

CONNAISSANCES 3

9 DÉCEMBRE 2013

*La Suisse romande, une histoire
méconnue.*

Georges Andrey, historien,
enseignant à UniFR.
14h30 à Lausanne

La religion se transmet-elle?

Roland Campiche, Prof. hon.
sociologie religieuse, UNIL
14h30 à La Tour-de-Peilz

Donner de la vie aux années et comment vieillir en bonne santé.

Roger Darioli, Prof. hon.
de médecine, UNIL
14h30 à Yverdon

L'agriculture au XXI^e siècle: un défi.

Yves Pellaux, pdt Prométerre, VD
14h30 au Sentier

11 DÉCEMBRE 2013

*Comment fonder une éthique
pour un monde sans Dieu?*

Jacques de Coulon, philosophe.
14h30 à Payerne

13 DÉCEMBRE 2013

*Léonard de Vinci, peintre et
humaniste.* Ernest Gfelleranc,
maître
de gymnase.

14h30 à Aigle

16 DÉCEMBRE 2013

*Blaise Cendrars: une vie construite
comme un livre.*

Christine Le Quellec Cottier,
directrice du centre d'études
Blaise Cendrars.

14h30 à La Tour-de-Peilz

Autour du métier de comédien.

Frédéric Plazy, directeur
de la Manufacture (HETSR).

14h30 à Lausanne

PETITES ANNONCES

APPARTEMENTS

Chambre à louer à Tolochenaz

Jolie chambre sur deux étages, dans quartier résidentiel. Proche des transports publics. Lieux en commun: cuisine, salle de bain, buanderie. Il y a aussi le wifi et une place de parc à disposition, à louer du lundi au vendredi, possibilité de discuter pour le week-end. Pour une personne non fumeuse et calme.

Prix: 600 fr./mois charges incluses

Disponibilité: dès le 1.12.2013

Surface habitable: 10 m²

Adresse: chemin des Peupliers

Chambre à louer à Lausanne

Très belle chambre à louer pour étudiant-e non fumeur-euse uniquement. Chambre spacieuse et lumineuse plein sud, très belle vue sur le lac, proche du M1, de la gare, de la ville et du lac, parc, verdure, trajets faisables à vélo, wifi, accès cuisine, salle de bain attenante, toutes commodités. Avec contrat. Visites sur rendez-vous.

Prix: 880 fr./mois charges incluses

Disponibilité: à discuter

Adresse: avenue de Montoie

Colocation à Prilly

Au dernier étage d'un petit immeuble de trois étages dans un quartier calme, chambre spacieuse de 10 m² environ dans un appartement avec deux autres étudiants de première année de l'EPFL. Liaison avec l'EPFL possible en 30 minutes.

Prix: 650 fr./mois; 50 fr./mois de charges

Disponibilité: du 20.12.2013 au 31.08.2014

Adresse: avenue de la Rapille.

> WWW.UNIL.CH/LOGEMENT

EMPLOIS

Cherchons cinq hôtesse

Cherchons cinq hôtesse parlant couramment le chinois pour le Salon international de la haute horlogerie (SIHH) qui se tiendra à Palexpo du 20 au 24 janvier 2014.

Qualification requise: avoir de l'expérience en tant qu'hôtesse ou dans le service. Parler le français, l'anglais et le chinois couramment. Il faut avoir entre 21 et 30 ans. Il faut être disponible pour toute la durée du salon et loger à Genève ou environs.

Tarif: 23 fr./heure, net

Travail: du 20.01.2014 au 24.01.2014

Garde d'enfants

Famille cherche une maman de jour parlant allemand ou suisse allemand pour s'occuper de trois enfants (5, 7 et 9 ans) à notre domicile deux jours par semaine, idéalement mardi et mercredi.

Horaire: 7h30-18h30

Principales activités: garde des enfants: jeux, lecture, suivi des devoirs, préparation des repas et accompagnement à des activités. Permis de conduire indispensable.

Qualification requise: expérience avec des enfants allemands ou suisses allemands.

Tarif: 1350 fr./mois

Travail: date d'engagement à discuter (début janvier possible)

Hôtes (hommes)

KTNM Concepts cherche des hôtes d'accueil (hommes entre 21 et 28 ans) pour l'accueil dans une boutique de luxe à Genève (tenue fournie par le client). Il faut pouvoir travailler 1, 2 ou 3 jours par semaine.

Qualification requise: il faut avoir une bonne présentation (min. 1m78), parler le français et l'anglais couramment, avoir de l'expérience dans l'accueil ou dans le service.

Tarif: 23 fr./heure

Travail: jusqu'au 31.01.2014

Chauffeur

Transport de personnes en situation de handicap mental pour les amener à des cours. Le transport se fait avec des minibus de neuf places un soir par semaine (jeudi) sauf vacances scolaires. Horaire: 16h-21h.

Qualification requise: voiture obligatoire. Etre à l'aise dans la conduite de minibus et la circulation en ville. Ponctualité et patience requises.

Tarif: 23.10 fr./heure, net

Travail: du 20.01.2014 au 24.01.2014

> WWW.UNIL.CH/EMPLOI

Le les rendez-vous de l'uniscope mémento du campus

DU CÔTÉ DES ÉTUDIANTS



UN SEMESTRE RICHE EN ÉVÉNEMENTS

Le second semestre de cette année académique s'annonce des plus mouvementés pour *L'auditoire*. Au programme : un dossier volumineux sur le thème de l'usage des technologies à l'université, un débat à ce sujet, une conférence en collaboration avec Darius Rochebin et bien d'autres événements.

La rédaction n'est pas peu fière de vous faire également part de la création de son nouveau site web. L'adresse internet reste quant à elle inchangée : www.auditoire.ch. Il n'est en outre pas inutile de rappeler que *L'auditoire* accueille à longueur d'années rédacteurs, photographes ou dessinateurs. Alors n'hésitez pas à venir nous rencontrer lors de nos séances hebdomadaires qui auront lieu dès la reprise le mercredi à 12h15 au bureau 1190 de l'Anthropole.



3, 2, 1... RIEZ!

Après le succès des spectacles de Jérémie Ferrari, de Florent Peyre et d'Arnaud Cosson, Frequence Banane a décidé de mettre en place un véritable festival d'humour pour fêter comme il se doit son vingtième anniversaire sur le campus.

Le Banane Comedy Festival, de son petit nom, aura lieu du 8 au 12 avril dans le désormais traditionnel forum du Rolex Learning

Center, ainsi que dans la grande salle du Motty d'Ecublens. Au programme, des humoristes renommés, de nouvelles découvertes et une soirée d'improvisation inédite sur le campus. Pour vous permettre d'assister à tous ces incroyables spectacles, Frequence Banane organisera plusieurs ventes de billets sur le campus dès le mois de février. Retrouvez toutes les dates et lieux de ces ventes sur www.frequencebanane.ch ou sur www.ptdr.ch.



À VOS AGENDAS

MARDI 4 FÉVRIER

AUTRE 8H30

Journée CEDIDAC 2014 de droit de l'entreprise. Colloque. Internef, 263

ÉCONOMIE ET MANAGEMENT SANTÉ (IEMS), MÉDECINE SOCIALE ET PRÉVENTIVE (IUMSP) 11H

Ageing and health. Colloque, Dr Somnath Chatterji, Department of Health Statistics and Informatics, WHO, Geneva. Delachaux, Biopôle 2, Corniche 10, 1010 Lausanne

JEUDI 6 FÉVRIER

GÉOSCIENCES ET ENVIRONNEMENT 9H

Vertical geology conference 2014. Colloque. UNIL

INSTITUT UNIVERSITAIRE ROMAND DE SANTÉ AU TRAVAIL 9H15

La prise en charge de la travailleuse enceinte dans le cadre de l'OProma. Dr Denise Grolimund Berset. Salle de colloque IST

INSTITUT UNIVERSITAIRE ROMAND DE SANTÉ AU TRAVAIL 10H10

La prise en charge de la travailleuse enceinte dans le cadre de l'OProma. Dr Denise Grolimund Berset. Salle de colloque IST

EPFL 12H

Prof. Wilhelm Krek – Title to be advised. Institute of Cell Biology, Swiss Federal Institute of Technology Zurich (ETHZ), Switzerland. Biochimie, Epalinges, televised room B301– EPFL room SV 1717A

BIOLOGIE ET MÉDECINE 12H15

Dr Anton Sirota Center for Integrative Neuroscience, University of Tübingen. «Network dynamics and exploratory behavior of the rat: towards mechanism of learning». Séminaire. DNF, rue du Bugnon 9, Lausanne, petit auditoire

BIOLOGIE ET MÉDECINE 17H

Sciences infirmières. Laurence Séchaud, soutenance de thèse. Auditoire Alexandre Yersin, niveau 08, CHUV, Lausanne

VENDREDI 7 FÉVRIER

SCIENCES SOCIALES ET POLITIQUES 11H

«Analyse de l'effet interférent du but de performance-approche sur la performance: une approche expérimentale». Séminaire, Mme Marie-Crouzevialle, SSP / IP / Uni-LaPS. Géopolis, 5799

BIOCHIMIE 12H15

Title to be advised. Séminaire. Prof. Raif Geha, Boston Children's Hospital, Harvard Medical School. Biochimie, B301

DMF 12H15

DMF seminar, C. Terrettaz. Biophore

LUNDI 10 FÉVRIER

ZIEGLER 8H

Excursion to EU institutions. Séminaire.

MARDI 11 FÉVRIER

MÉDECINE SOCIALE ET PRÉVENTIVE (IUMSP) 11H

Ostéoporose. Colloque, Olivier Lamy. Delachaux, Biopôle 2, Corniche 10, 1010 Lausanne

MERCREDI 12 FÉVRIER

LLM PROGRAMME 20H

Soirée bruxelloise.

JEUDI 13 FÉVRIER

LETTRES 9H30



Diderot et le temps. Colloque. Fondation du Musée de l'Hermitage – UNIL. Anthropole, 4030. Voir article page 4

VENDREDI 14 FÉVRIER

SCIENCES SOCIALES ET POLITIQUES 8H30

Les bifurcations du récit interactif: continuité ou rupture? Colloque.
Anthropole, 2055

IRENE BECCI (UNIL-FTSR- ISSRC), CHRISTOPHE MONNOT (UNIL-ISSRC ET GSRL (CNRS/EPHE), OLIVIER VOIROL (UNIL, ISS-LABSO) 9H15

*Reconnaissance et diversité
religieuse.* Colloque.
Anthropole, 2064

DMF 12H15

DMF Seminar, N. Wenner.
Biophore

LUNDI 17 FÉVRIER

PROF. CHRISTIAN WIDMANN, DÉPARTEMENT DE PHYSIOLOGIE 12H15

*DLC tumor suppressor proteins -
Three members, three functions?*
Séminaire, Prof. Monilola Olayioye,
PhD, University of Stuttgart.
Département de physiologie,
rue du Bugnon 7, 1005 Lausanne,
salle de séminaires, niveau 6

MARDI 18 FÉVRIER

ACCUEIL SANTÉ 12H

Yoga du rire. Gratuit. Ateliers.
Anthropole, salle 1018

ACCUEIL SANTÉ 13H30

Massages assis gratuits. Ateliers.
Géopolis, 2^e étage, couloir



©Fotolia.com

SCIENCES SOCIALES ET POLITIQUES 14H

Soutenance de la thèse de
Mme Vania Widmer, IP.
Géopolis, 2137

SCIENCES SOCIALES ET POLITIQUES 16H

Soutenance de la thèse de
Mme Sandra Penic, ISS.
Géopolis, 2137

JEUDI 20 FÉVRIER

SSH - INTERFACE SOCIÉTÉS - CDH - ISS - FN 9H

*Swiss STS Meeting: Collecting,
organizing, trading big data.*
Colloque.
voir page 10
Amphimax, Anthropos Café

LLM PROGRAMME 17H30

Ambassador Jonathan T. Fried
(permanent representative of
Canada to the WTO). Title to be
confirmed (9th Otto-Riese-
Memorial lecture). Conférence.
Internef, 272

CENTRE D'ÉTUDES MÉDIÉVALES ET POSTMÉDIÉVALES 18H

*«En ce jour de Saint-Valentin...»:
émergence d'une tradition
poétique.* Conférence,
Dr Nathalie Koble, ENS Paris.
Palais de Rumine, salle du Sénat

VENDREDI 21 FÉVRIER

LLM PROGRAMME 9H

*Legal and economic aspects
of trans-Atlantic trade and
investment negotiations: The
experience of the Comprehensive
Economic and Trade Agreement
(CETA) negotiations between
the EU and Canada.* Symposium.
Internef, Dorigny

EPFL - DMF 9H

E. Yashiro, séminaire.
Biophore

MERCREDI 26 FÉVRIER

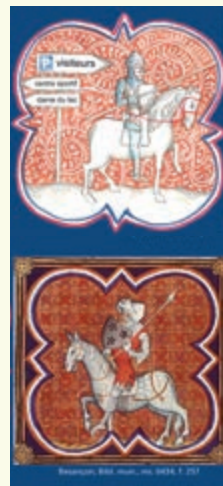
OVPR 12H30

*Que signifie la vie politique régio-
nale et comment peut-on l'appré-
hender?* Conférence, M. Oscar
Mazzoleni, IEPI/OVPR. Discutant:
M. Philippe Gottraux (Crapul).
Géopolis, 4799

JEUDI 27 FÉVRIER

CENTRE D'ÉTUDES MÉDIÉVALES ET POSTMÉDIÉVALES 18H

*Imageries médiévales et mise
en scène du Moyen Age dans
quelques châteaux suisses
romands.* Conférence,
Mme Anthe van Mark.
Palais de Rumine, salle du Sénat



VENDREDI 28 FÉVRIER

DMF 12H15

L. Merlini, séminaire.
Biophore

BIOCHIMIE 12H15

*The mitochondria-associated
membrane in melanoma: Redox
meets Rabs.* Séminaire, Prof.
Thomas Simmen, University of
Alberta, Department of Cell Bio-
logy Medical Sciences, Canada.
Biochimie, Epalings, B30

INFOS POUR TOUS

CONNAISSANCES 3

7 FÉVRIER 2014

Pergame et Ephèse, deux cités d'Asie mineure. Michel Fuchs, prof. archéologie, UNIL.
A 14h30 à Nyon

10 FÉVRIER 2014

La fin du monde a déjà eu lieu, récit de catastrophes dans la Bible hébraïque.

Thomas Römer, prof. Bible hébraïque, UNIL et Collège de France
A 14h30 à Lausanne



Félix Imhof ©Unil.ch

BCU LAUSANNE

RAPHAËL AUBERT. UNE ÉCRITURE DU MONDE.
8 FÉVRIER 2014, 11H-12H

Visite guidée de l'exposition «*Ecrire, c'est toujours répondre au monde, répondre du monde*».

Raphaël Aubert, journaliste et écrivain, a parcouru de nombreuses contrées, de la Provence à l'Asie, de l'Europe de l'Est au Proche-Orient, s'arrêtant également en Amérique du Nord. Ces voyages, ainsi que l'étude de l'histoire de l'art, ont nourri sa pensée et donné naissance à une quête.

Le monde, dans sa dimension à la fois matérielle et symbolique, est vécu comme une énigme, un mystère que l'auteur ne cesse d'interroger au fil de ses écrits aussi bien dans ses essais sur André Malraux, Salman Rushdie ou Balthus, que dans son journal *Chronique des treize lunes* ou

dans ses romans, notamment *La Terrasse des éléphants*. L'exposition, conçue à partir du fonds complet de l'écrivain déposé à la BCU Lausanne, présente ces thématiques qui lui sont chères.

Raphaël Aubert est né en 1953 à Lausanne. Il a passé une partie de son enfance dans le Jura vaudois. Après des études de lettres et de théologie, il travaille dans la presse écrite puis à la radio. Il est actuellement producteur au sein du département de l'actualité radio de la RTS.

Exposition jusqu'au 28 février 2014, BCUL Riponne-Palais de Rumine

Ouverture selon les horaires de la bibliothèque.

TEDX LAUSANNE

TEDX LAUSANNE 2014,
10 FÉVRIER, 13H-19H,
AMPHIMAX

«[R]évolution perpétuelle» sera le thème de l'événement. Des orateurs sélectionnés sur le volet vous emmèneront dans un périple dont vous ressortirez inspirés, stimulés et prêts à tirer parti de la prochaine opportunité de [r]évolution.

Les intervenants: **Guido Palazzo**, professeur HEC, le réalisateur suisse Markus Imhoof, Thomas Rippel, jeune agriculteur biologique, fondateur d'une start-up, Laura Schwengber, spécialiste du langage des signes, entre autres.



Félix Imhof ©Unil.ch

tedxlausanne.org/fr

INFOS POUR TOUS

ENSEIGNEMENT ET FORMATION

CONFÉRENCE INTERNATIONALE ORPHEUS 2014

Formation doctorale et carrières en sciences de la vie: c'est sur cette thématique que la neuvième conférence internationale ORPHEUS souhaite ouvrir le débat. Cet événement est organisé par l'Ecole doctorale de la Faculté de biologie et de médecine de l'UNIL et aura lieu **au CHUV du 3 au 5 avril 2014.**

Des experts et représentants du monde académique, du secteur public ou privé, ainsi que les doctorant-e-s sont invités à prendre la parole et à présenter leurs attentes sur la formation doctorale et les buts qu'elle doit poursuivre.

Des séances plénières, des workshops et des sessions posters sont prévus pour maximiser les interactions entre tous les participants.

Délai d'inscription:
24 février 2014

COMPRENDRE LES MALADIES RÉNALES GÉNÉTIQUES

15 FÉVRIER ET 1^{ER} MARS 2014

Défis de la recherche, aspects cliniques et diagnostiques. Journées pour les patients et leur famille.

Les patients deviennent des acteurs incontournables de l'amélioration du diagnostic, du traitement et des recherches portant sur les maladies rares. Les maladies rares sont des pathologies qui touchent moins d'une personne sur 2000, et 80% d'entre elles sont d'origine génétique.

L'Eprouvette, le laboratoire public de l'Université de Lausanne, en collaboration avec le Centre hospitalier universitaire vaudois (CHUV) et l'association AIRG (Association pour l'information et la recherche sur les maladies rénales génétiques) Suisse, propose aux patients concernés par ces maladies et à leurs familles des journées de formation sur le thème des maladies génétiques rares.

A travers des ateliers pratiques et des rencontres avec des chercheurs et des cliniciens, les participants découvrent les défis de la recherche, ainsi que les aspects cliniques et diagnostiques de ces maladies.

SAMEDI 15 FÉVRIER

A la découverte de l'ADN – première partie.
Atelier pratique en laboratoire, Delphine Ducoulombier et Séverine Trouilloud (biologistes UNIL – L'Eprouvette).

Dîner

A la découverte de l'ADN – deuxième partie.
Atelier pratique en laboratoire, Delphine Ducoulombier et Séverine Trouilloud (biologistes UNIL – L'Eprouvette).

SAMEDI 1^{ER} MARS

De la mutation génétique à la maladie. Atelier pratique en laboratoire, Delphine Ducoulombier et Séverine Trouilloud (biologistes UNIL – L'Eprouvette).

Conférence tout public à 14h à l'Amphipôle.



INFOS POUR TOUS

CENTRE DE LANGUES UNIL

ALLEMAND – ANGLAIS – CHINOIS MANDARIN – ESPAGNOL – ITALIEN – RUSSE – SUISSE ALLEMAND

Au semestre de printemps 2014, le Centre de langues de l'UNIL propose des formations en langue (2 à 4 périodes hebdomadaires):

- Modules toutes compétences de niveau débutant à avancé
- Modules axés sur des compétences spécifiques (rédaction, expression orale, prononciation, etc.)
- Modules toutes compétences axés sur la préparation de divers examens: Institut Goethe, Université de Cambridge, TOEFL, IELTS, Ministère espagnol de l'éducation et de la culture, Université de Perugia (CELI), etc.
- Apprentissage individuel accompagné à l'espace multimédia.

INSCRIPTIONS

Date limite d'inscription: mercredi 19 février (inscription en ligne possible)

Pour toute question, la réception du Centre de langues sera ouverte du mercredi 12 au vendredi 14 février (9h-13h) et du lundi 17 au mercredi 19 février (9h-16h); des enseignants seront présents pour répondre à vos questions.

Inscrivez-vous en ligne depuis notre site:

www.unil.ch/cdl
ou contactez-nous:
Centre de langues UNIL
Anthropole (salle 1065)
021 692 29 20
CentreDeLangues@unil.ch

Cette formation est réservée à la communauté universitaire.



© Jérôme Rommé - Fotolia.com

FONDATION THÉODORE LAGONICO

Cette fondation offre chaque année une bourse d'études à des étudiants de troisième cycle, soit un étudiant de nationalité grecque désireux de poursuivre des études supérieures à l'UNIL ou un étudiant de nationalité suisse, immatriculé à l'UNIL, désireux de se spécialiser dans l'étude de l'Antiquité grecque; avec priorité aux candidats étudiant à titre principal la littérature ou la philologie grecque.

Ces bourses peuvent être renouvelées, sous certaines conditions, pour trois ans au maximum. Les demandes de bourse doivent parvenir à la fondation **avant le 31 mars pour l'année académique suivante.**

Les candidatures doivent être présentées sur un formulaire ad hoc, disponible sur notre site internet: **www.unil.ch/lagonico**

Secrétariat de la fondation: Fondation Théodore Lagonico, Unicentre, 1015 Lausanne, 021 692 20 60 ou Elisabeth.Fournier@unil.ch

FONDATION SOPHIE AFENDULI

La fondation a essentiellement pour but l'attribution d'une ou de plusieurs bourses pour la prise en charge totale ou partielle des frais d'études supérieures (université, écoles polytechniques ou autres écoles équivalentes) ou de formation à la recherche d'étudiants ou chercheurs grecs en Suisse ou d'étudiants ou chercheurs suisses dans un domaine intéressant la Grèce.

Les candidatures doivent être présentées **avant le 31 mars de chaque année** sur le formulaire ad hoc, disponible sur le site de la fondation: **www.unil.ch/Afenduli**

Secrétariat de la fondation: Fondation Sophie Afenduli, Unicentre, 1015 Lausanne, 021 692 20 60 ou Elisabeth.Fournier@unil.ch

THÉÂTRE LA GRANGE DE DORIGNY

YVONNE, PRINCESSE DE BOURGOGNE

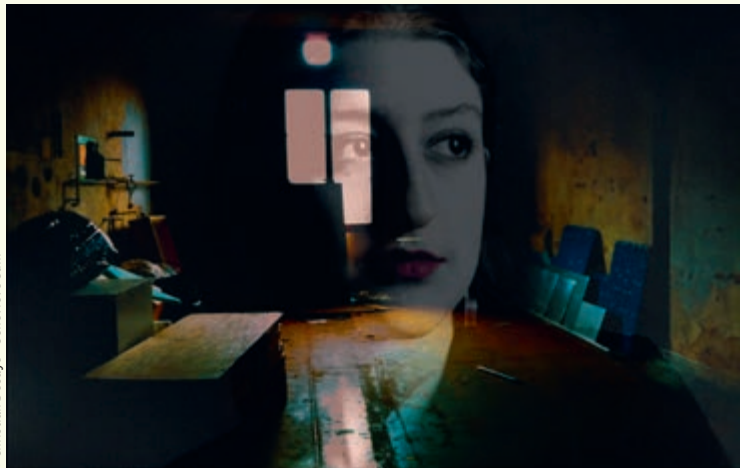
du 27 février au 8 mars

ma-je-sa 19h / me-ve 20h30 / di 17h

par l'ascenseur à poissons cie
texte Witold Gombrowicz
conception et mise en scène
Geneviève Guhl
traduction Constantin Jelenski,
Geneviève Serreau
texte augmenté *Retombée* de
Fabien Maret
collaboration à la dramaturgie
Magali Fouchault
scénographie Eliane Beytrison
son David Scrufari
lumières Danielle Milovic
costumes Anna Van Brée
musiciens, compositions originales
Christian Pralong (guitare,
chant), Géraldine Schenkel (piano,
accordéon, bandonéon, héliçon)

Jeu Elidan Arzoni, Julia Batinova,
Pierandré Boo, Geneviève Guhl,
Ilil Land-Boss, José Lillo, Frédéric
Lugon, Olivia Seigne

Farce grotesque, *Yvonne, princesse de Bourgogne* est une sorte de parodie shakespearienne. Héritier du trône, le prince



© Christian Debaye - Geneviève Guhl

Philippe projette d'épouser, par défi des conventions, Yvonne, une fille dépourvue de charme, insouffrante et ennuyeuse. L'arrivée de cette princesse « hors normes » va bouleverser les codes et les valeurs de la cour. Par sa seule présence, elle éveille au sein du royaume agressivité et haine en mettant à nu les failles et les vices de tout un chacun. Même l'élite tremble, personne n'est plus à l'abri de « l'effet » Yvonne...
Ecrit en 1938, *Yvonne, princesse*

de Bourgogne est la première pièce de Gombrowicz. Comme un geste de rébellion, joyeux et vivifiant, qui revendique son immaturité et sa jeunesse, elle se joue des formes, flirte avec plusieurs styles, le clown, l'absurde, la comédie de mœurs, la tragédie.

Coproduction: l'ascenseur à poissons cie & Théâtre Dedal, Théâtre La Grange de Dorigny - UNIL, La Comédie de Genève, Théâtre de Valère - Sion, La Belle Usine - Fully

ESPACE CHUV



© Patrick Dutoit

PATRICK DUTOIT

« RÉSONANCES », PHOTOGRAPHIES

Exposition jusqu'au 27 mars 2014

Dans le cadre des Rencontres arts et sciences sur le thème « Objectif/subjectif: interprétations »

MERCREDI 19 FÉVRIER 2014 À 19H

Auditoire César Roux _ Entrée libre

Réservation recommandée: espacechuv@chuv.ch

Conférence musicale

Objectivité et subjectivité de l'interprétation musicale: l'exemple de la *Fantaisie en do mineur KV 457 pour piano* de Mozart.

Adriano Giardina, Approche musicologique, professeur invité, HEMU.

Avec la participation d'étudiants de la Haute école de musique de Lausanne. Dans le cadre des Rencontres arts et sciences sur le thème « Objectif/subjectif: interprétation ».

PETITES ANNONCES

APPARTEMENTS

Chambres à louer à Crissier

Deux chambres dépendantes meublées sont à louer dans un duplex avec salle de bain à l'étage. La cuisine est à disposition. L'appartement est situé à côté du bus 32. Il est très silencieux, bien meublé et non-fumeur.

Loyers: 750 et 800 fr./mois sans les charges

Adresse: rue de Cossonay

Chambre à louer à Ecublens

Une grande chambre en colocation est à louer pour étudiante dans un appartement rénové en 2010, avec vue sur Lausanne, trois chambres, cuisine très bien équipée avec lave-vaisselle, salon, balcon. Salle de bain avec WC, WC séparés, machine à laver et sèche-linge gratuit disponibles dans l'immeuble. Très bien situé.

Loyer: 810 fr./mois sans les charges.

Disponible: du 1^{er} mars au 31 août 2014

Adresse: chemin de la Cocarde

Studio à louer à Cheseaux-sur-Lausanne

Studio entièrement meublé à louer pour une ou deux personnes. Arrêt de bus à trois minutes. Endroit très calme, possibilité d'avoir une place de parc. Ce studio comporte deux petites chambres avec lit double.

Loyer: 1000 fr./mois charges incluses

Adresse: chemin de Martheray

Disponible: dès le 9 février 2014

> WWW.UNIL.CH/LOGEMENT

EMPLOIS

Technical supporter à 20-30%

Digicom est en Suisse romande le premier prestataire de formations IT et Management avec des centres de formation (proches des gares) situés à Lausanne et Genève. Afin de renforcer notre équipe de support informatique de Genève et Lausanne, nous recherchons un(e) étudiant(e) en qualité de Technical supporter. Taux d'occupation: 20 à 30%. Votre mission comprend, entre autres, l'installation de software et l'entretien des salles de cours.

Qualification requise

Etudiant en cours de formation (section informatique, un atout), expérience sur les réseaux, aisance dans l'installation de logiciels et de matériel informatique, entre autres.

Tarif: 25 fr./heure

Dès le 1^{er} avril 2014

Hôtes et hôtesse d'accueil

Recherchons trente hôtes et hôtesse (minimum 1 m 65) disponibles dix heures par jour durant toute la durée du Salon automobile de Genève Palexpo 2014.

Qualifications requises

De bonne présentation, responsable, motivé(e). Français, anglais et bonnes connaissances d'allemand ou de suisse allemand. Expérience en tant qu'hôte/hôtesse ou dans le service.

Tarif: 25 fr./heure

Dates: du 4 au 16 mars 2014

Baby-sitting, gardes diverses, animaux, promenades

Cherchons une personne de confiance pour garder notre fille de 7 ans à notre domicile à Chailly, la ramener de l'école, l'emmener à ses activités extrascolaires et préparer le goûter deux à trois jours par semaine (lundi 16h-19h, jeudi 14h45-19h). La connaissance de l'anglais de base est nécessaire.

Tarif: 15 fr./heure

Dès le 3 mars 2014

> WWW.UNIL.CH/EMPLOI

Le les rendez-vous de l'uniscope mémémento du campus

DU CÔTÉ DES ÉTUDIANTS

L'auditoire

REVUE DES ÉTUDIANTS DE L'UNIVERSITÉ DE LAUSANNE

ENGAGÉ



«En tant que journal étudiant, *L'auditoire* s'est senti fortement concerné par la décision de Bruxelles de geler les négociations concernant les programmes Erasmus+ et Horizon 2020. La rédaction a donc planché sur le sujet et a livré plusieurs articles web faisant le point ou réagissant sur la question. Ils sont toujours visibles sur notre site internet: www.auditoire.ch.

D'autre part, *L'auditoire* sera présent lors de la journée sans viande sur le campus, soit le 20 mars. Nous redistribuerons à cette occasion le dossier du n°213 consacré à l'industrie de la viande.

Mais nous n'avons pas pour autant délaissé notre n°219, que vous retrouverez dès le 13 mars en cassettes!»

DU RIRE POUR CONTRER LES GIBOULÉES DE MARS!

Pour la troisième année consécutive, Fréquence Banane organise un tremplin d'humour, le Banane Comedy Club. Au programme: seize jeunes humoristes s'affronteront lors de deux demi-finales, la première à Satellite le 19 mars et la seconde à Zélig le 26 mars. A l'issue de ces féroces combats, seuls six candidats seront retenus pour la finale, qui aura lieu le 2 avril à la Grange de Dorigny. Ce tremplin d'humour se finira mi-avril avec le Banane Comedy Festival. A ne manquer sous aucun prétexte, ce concept tout nouveau nous promet bien des éclats de rire!
Fréquence Banane sur 100.5 FM!
Dès le 14 mars, vous pourrez éga-

lement entendre les douces voix de vos animateurs préférés sur les ondes FM.
Plus d'infos sur www.frequence-banane.ch ou www.ptdr.ch.



À VOS AGENDAS

LUNDI 3 MARS

BIOCHIMIE 12H15

Dr. Nicolas Collin. *Title to be advised. Séminaire.*
Biochimie, Epalinges, B301

SECTION D'ITALIEN 15H15

Tra giornalismo e letteratura.
Conférence, M. Paolo Di Stefano.
Anthropole, 4078

FONDATION JEAN MONNET POUR L'EUROPE 17H15

La construction européenne: du 9 mai 1950 à la réunification des peuples de l'Ancien Continent.
Conférence.
Internef, 125

DROIT ET SCIENCES CRIMINELLES 17H15

Les obligations positives dans la jurisprudence de la Cour européenne des droits de l'homme. Théorie générale, incidences législatives et mise en œuvre en droit suisse. Soutenance de thèse.
Internef, 126

IEPI-CRAPUL 17H15

Autour du livre «*Encaisser! Enquête en immersion dans la grande distribution*». Conférence, Mme Marlène Benquet, IRISSO, CNRS.Géopolis, 2235

SCIENCES SOCIALES ET POLITIQUES 17H15

Décolonisations ambiguës. La formation des élites anticoloniales. Conférence, Prof. Jean Batou, IHES.
Géopolis, 2227

AUMÔNERIE UNIL-EPFL 18H15

Improbable. Théâtre, M. Alain Ghiringhelli, M. Guillaume Favrod.
Grange de Dorigny, aumônerie

MARDI 4 MARS

ACCUEIL SANTÉ 12H

Yoga du rire. Gratuit. Ateliers.
Anthropole, 1018



© GordonGrand - Fotolia.com

ACCUEIL SANTÉ 13H30

Massages assis gratuits. Ateliers.
Anthropole, devant auditoire 1031

MERCREDI 5 MARS

LETTRES 15H15

«Tibère, lèche-moi» et autres graffitis gallo-romains. Conférence, M. Laurent Flutsch.
Anthropole, 4088

JEUDI 6 MARS

CENTRE D'ÉTUDES MÉDIÉVALES ET POSTMÉDIÉVALES 18H

La croisade des enfants entre mythe et mémoire. Conférence, M. Olivier Wicky, UNIL, section de français.
Palais de Rumine, salle du Sénat

LETTRES 10H15

«Le système judiciaire à Athènes au V^e siècle». Conférence, M. Pierre Sanchez.
Anthropole, 4030



© DR

FORMATION CONTINUE UNIL-EPFL, HEP VAUD 18H30

L'homme augmenté? Corps et technique. Conférence.
HEP Vaud, av. de Cour 33

VENDREDI 7 MARS

CENTRE DE TRADUCTION LITTÉRAIRE 8H45

Traduction, intertextualité, interprétation. Journée d'étude avec Lawrence Venuti. Colloque.
Uni Mail, Genève

SCIENCES SOCIALES ET POLITIQUES 11H

Représentations du passé colonial et expressions du préjugé: asymétrie dominant-dominé. Séminaire, Dr Joaquim Pires Valentim, Universidade de Coimbra.
Géopolis, 5799

DMF 12H15

Sigal Ben-Yehuda. Séminaire.
Biophore

LUNDI 10 MARS

PROF. LLUIS FAJAS COLL, DÉPARTEMENT DE PHYSIOLOGIE 12H15

LRH-1 signaling and control of intermediary metabolism in the liver. Séminaire, Prof. Kristina Schoonjans, Metabolic signaling laboratory, EPFL.

Département de physiologie, rue du Bugnon 7, 1005 Lausanne, salle de séminaires, niveau 6

BIOCHIMIE 12H15

Title to be advised. Séminaire, Prof. Fabio Martinon, Department of Biochemistry of UNIL. Biochimie, B301

GÉOSCIENCES ET ENVIRONNEMENT 17H15

Evolution of vein systems in a high pressure cell in carbonates. Séminaire, Prof. Janos Urai, RWTH Aachen University (Germany). Géopolis, 1620

MARDI 11 MARS

CENTRE WALRAS PARETO 9H15

Histoire des idées et philosophies économiques. Séminaire, Hervé Defalvard, Université de Marne-la-Vallée. Géopolis, 4799

ACCUEIL SANTÉ 12H

Yoga du rire. Gratuit. Ateliers. Anthropole, 1018

AUMÔNERIE UNIL-EPFL, INGÉNIEURS DU MONDE 12H15



© Jiffide-Fotolia.com

Le vrai prix d'un jean. Conférence, Mme Shatil Ara, Fair Wear Foundation. EPFL, CM 1 221

MERCREDI 12 MARS

AUMÔNERIE UNIL-EPFL 17H30

Visite de la communauté juive, Lausanne. Autre.

JEUDI 13 MARS

SCIENCES SOCIALES ET POLITIQUES 12H

The role of the neutrals and non-aligned in the global Cold War 1949-1989. Conférence. Amphimax, 414

LETTRES, SECTION DE FRANÇAIS 15H

La guerre littéraire (I). Conférence d'Antoine Compagnon, Collège de France. Anthropole, 1129 (Voir article page 16)

IDYST 16H15

Séminaire, Niels Hovius (GFZ). Géopolis, 1620

COMMUNICATION FBM 17H15

Santé! Vingt ans d'alcoologie au CHUV. Leçon inaugurale. CHUV, auditoire César Roux

LLM PROGRAMME 17H30

Current issues in international commercial arbitration. Conférence. Internef

CENTRE D'ÉTUDES MÉDIÉVALES ET POSTMÉDIÉVALES 18H



©DR

Les Brumes d'Avalon de Marion Zimmer Bradley Séminaire: la fée

Morgane revisitée. Conférence. Mme Valérie Cangemi. Palais de Rumine, auditoire XIX du Musée de zoologie

AUMÔNERIE UNIL-EPFL 18H15

Peut-on encore parler de Dieu? Prof. Fabrice Hadjadj. EPFL, auditoire CO 1

VENDREDI 14 MARS

DM 12H15

DMF seminar, S. Beggah Möller. Biophore

SCIENCES SOCIALES ET POLITIQUES 13H15

La question des ressources en santé mentale. Colloque. Géopolis, 1612

LETTRES 13H15

Le climat baudelairien de La Recherche du temps perdu. Conférence, Dr Matthieu Vernet, Université Paris 8 / CNRS. Anthropole, 3120

BIOLOGIE ET MÉDECINE 18H30

Cérémonie de remise des diplômes fédéraux de médecin 2013. Amphimax, 350 et 351

LUNDI 17 MARS

CHUV 12H15

Title to be advised. Séminaire, Prof. Mike Bevan, John Innes Centre Norwich Research, UK. Biochimie, B301

SCIENCES SOCIALES ET POLITIQUES 16H

Soutenance de thèse de Mme Isabel Valarino, ISS. Amphimax, 414

AGENDA

GÉOSCIENCES ET ENVIRONNEMENT 17H15

Séquence de raccourcissement et exhumation dans la zone externe des Alpes de l'Ouest. Séminaire, Dr Nicolas Bellahsen, Université Pierre et Marie Curie (Paris, France).

Géopolis, 1620

MARDI 18 MARS

CENTRE WALRAS PARETO 9H15

Histoire des idées et philosophies économiques. Séminaire, Raphaël Fèvre, CWP UNIL & CES Paris 1.

Géopolis, 5408

ACCUEIL SANTÉ 12H

Yoga du rire gratuit. Ateliers. Anthropole, 1018

BIOCHIMIE 12H15

MALT1 autoproteolysis is essential for NF- κ B-dependent gene transcription in activated lymphocytes. Séminaire, Prof. Thijs Baens, VIB Center for the Biology of Disease, KU Leuven, Belgium.

Biochimie, B301

AUMÔNERIE UNIL-EPFL 17H15

AUM'ART: atelier d'expression créative. Ateliers.

Grange de Dorigny, aumônerie



© boules301 - Fotolia.com

MERCREDI 19 MARS

CENTRE LINES ET PRN LIVES 11H

Colloque de recherche. Mme Cinzia Meraviglia, Università del Piemonte orientale, Alessandria.

Géopolis, 5799

BIOLOGIE ET MÉDECINE 12H15

Mimicry supergenes in butterflies and the evolution of coadapted gene complexes. Séminaire, Dr Mathieu Joron, Muséum national d'histoire naturelle, Paris.

Biophore, amphithéâtre 4

JEUDI 20 MARS

ANGLAIS 10H

Guest lecture by Angela McRobbie. *What is at stake in the feminist politics of affect?*

Anthropole

LICR 12H

Title to be advised. Lecture, Prof. David Lane, Ludwig Institute Scientific Director, USA.

Biochimie, Epalinges, room B301 and televised at CHUV, Lipari room, and EPFL, SV 3715 room

BIOLOGIE ET MÉDECINE 12H15

Ado et adopté, et après? Colloque, Dr L. Holzer, SUPEA.

Lausanne, av. de Beaumont 48, UMSA, salle de colloque, 1^{er} étage

SECTION DE FRANÇAIS 15H

La guerre littéraire (II). Conférence, Prof. Antoine Compagnon, Collège de France.

Anthropole, 1129
Voir article page 16



©Patrick Imbert, Collège de France

FONDATION JEAN MONNET POUR L'EUROPE 17H30

11^e Dialogue européen «L'Europe et les médias». Ce Dialogue sera présidé par M. Gil-Robles, président de la fondation et ancien président du Parlement européen, et animé par M. Alain Jeannot, rédacteur en chef de *l'Hebdo*. Interviendront durant le dialogue: Mme Sylvie Goulard, membre du Parlement européen, M. Roger de Weck, directeur général de la Société suisse de radiodiffusion et télévision (SRG SSR), professeur invité au Collège d'Europe, M. Thomas Klau, directeur du bureau du European Council on Foreign Relations à Paris.

Amphimax, auditoire 350

CENTRE D'ÉTUDES MÉDIÉVALES ET POSTMÉDIÉVALES 18H

Les combats singuliers en armure à la fin du Moyen Age d'après l'étude de la littérature technique. Conférence, Dr Daniel Jaquet, Unige, section d'histoire.

Palais de Rumine, salle du Sénat



© 2005 David Morniaux

VENDREDI 21 MARS

GÉOSCIENCES ET ENVIRONNEMENT 8H30

Gestion intégrée de l'eau par bassin et fragmentation institutionnelle. Colloque.

Géopolis, 1612-1628

AGENDA

CENTRE D'ÉTUDES MÉDIÉVALES ET POSTMÉDIÉVALES 9H30

Avatars de la courtoisie. Ateliers.
Château de Dorigny, 106

LETTRES 10H

Guest lecture by Rosalind Gill,
*Postfeminism, power and
intimacy.*
Anthropole

SCIENCES SOCIALES ET POLITIQUES 11H

*Critical role of motivation
in learning: A multimethod
approach.* Séminaire, Dr Kou
Murayama,
University of Reading.
Géopolis, 5799

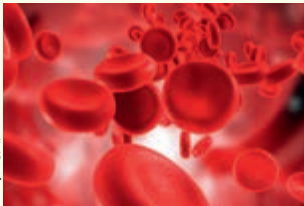
DMF 12H15

DMF seminar, Brice Felden.
Biophore

LUNDI 24 MARS

BIOCHIMIE 12H15

Title to be advised. Séminaire,
Dr Eric Giannoni, CHUV, Service
des maladies infectieuses.
Biochimie, Epalinges, B301



GÉOSCIENCES ET ENVIRONNEMENT 17H15

Ophiolites du Petit Caucase.
Séminaire, Prof. Marc Sosson,
Université de Nice (France).
Géopolis, 1620

MARDI 25 MARS

ACCUEIL SANTÉ 12H

Yoga du rire gratuit. Ateliers.
Anthropole, 1018

CHUV 12H15

*Venous malformations: from
pathogenesis to an animal model
for therapeutic trials.* Séminaire,
Prof. Miikka Vikkula, Human
Genetics Institute of Duve and
Université catholique de Louvain
Brussels, Belgium.
Biochimie, B301

MERCREDI 26 MARS

MICHELE TOMASI (UNIL), ELISABETH ANTOINE-KÖNIG (MUSÉE DU LOUVRE) 14H

*Orfèvrerie gothique en Europe:
production et réception.* Colloque.
Amphimax, 414

SECTION D'ITALIEN 15H15

Il romanzo e il presente.
Conférence, M. Walter Siti.
Anthropole, 2013

IEPI-CRAPUL 17H15

*Les usages contemporains de la
désobéissance civile: renouveau
et diffusion.* Conférence, Mme
Sylvie Ollitrault, CRAPE, Rennes.
Géopolis, 2235

JEUDI 27 MARS

IEPI-CRAPUL 8H15

*Trajectoires, réseaux, organisa-
tions. Reconstruire des espaces
militants dans une perspective
comparée.* Conférence, Prof. Oli-
vier Fillieule, IEPI-CRAPUL, Mme
Isabelle Sommier, Paris 1 - CESSP,
Mme Laure Fleury, ENS Lyon, Mme
Mathilde Pette, Clersé, Lille 1,
Mme Séverine Misset, CENS Uni-
versité de Nantes, Mme Annie Col-
lovald, CENS Université de Nantes,
M. Bernard Pudal, IRESCO, Paris 10
Nanterre.
Géopolis, 2144

LICR 12H

*Resistance to signaling inhibitors
in human brain tumors or tumor
heterogeneity: An active process.*
Lecture, Prof. Webster Cavenee,
Ludwig Institute, USA.
Biochimie, Epalinges, B301 and
televised at CHUV, Lipari room,
and EPFL, SV 3715 room



CENTRE D'ÉTUDES MÉDIÉVALES ET POSTMÉDIÉVALES 18H

*Le Moyen Age sur la scène de
l'opéra aujourd'hui: relectures
et actualisations.* Conférence,
Dr Gabriele Bucchi, UNIL,
section d'italien.
Palais de Rumine, salle du Sénat

VENDREDI 28 MARS

SCIENCES SOCIALES ET POLITIQUES 11H

*Le titre sera communiqué plus
tard.* Séminaire, Prof. Johannes
Ullrich. Universität Zürich.
Géopolis, 5799

DMF 12H15

DMF seminar. P. Kupferschmied.
Biophore

INFOS POUR TOUS

CONCOURS POUR LA BOURSE SAV-FÉLIX BONJOUR

La Société académique vaudoise allouera au printemps 2014 une bourse d'un montant de 20'000 fr.

Cette bourse est destinée à permettre à son bénéficiaire de compléter ses connaissances scientifiques en Suisse ou à l'étranger.

En principe, seuls peuvent être mis au bénéfice de cette bourse les diplômés et gradués de l'UNIL, les citoyens suisses et les membres du corps enseignant de l'UNIL.

Les candidatures sont à adresser jusqu'au 31 mars 2014 à:
Société académique vaudoise
1, avenue de Montbenon
Case postale 7490
1002 Lausanne

Secrétariat de la SAV: 021 312 83 31



JOURNÉE SANS VIANDE JEUDI 20 MARS 2014

Pour l'environnement, la santé, les animaux: ose la pause!

Organisé par Unipoly avec l'aide de l'UNIL et l'EPFL.

Dans toutes les cantines et cafétérias du campus.

(voir article page 12)

CULTURE

LE CABANON

EN SUSPENS

Une exposition d'Anouchka Pérez, proposée par Sophie Rogivue du 6 mars au 30 mai 2014.

«En suspens» est la première exposition monographique de la jeune artiste suisse Anouchka Pérez, récemment diplômée de l'Ecole cantonale d'art du Valais. Son travail s'articule autour de la polysémie et du sens des mots, qu'elle superpose, fragmente et déconstruit. Chaque mot, selon sa complexité et sa définition, est riche d'une certaine puissance visuelle aux yeux de l'artiste. Ainsi, elle renouvelle perpétuellement le potentiel de création de la lettre et du signe, instaurant dans ses œuvres une tension palpable entre art conceptuel, philosophie et poésie.



L'exposition réunit peinture, sculpture et installation, offrant à la fois des œuvres monumentales et colorées, et des créations plus sobres et minimales. La scénographie est structurée autour de la série de colonnes qui traverse l'espace du Cabanon pour créer des jeux de symétrie et de perspective. Ainsi, Anouchka Pérez offre un environnement aux

dimensions sculpturales qui invite le spectateur à découvrir des énigmes, initiant une réflexion sur les possibilités du langage et sur notre habilité à communiquer. L'artiste ouvre en quelque sorte un nouvel espace de création dédié au signe, le réinvestissant de toute sa puissance significative et graphique.

THÉÂTRE LA GRANGE DE DORIGNY

COUVRE-FEUX

Didier-Georges Gabily

du 13 au 16 mars

je-sa 19h / ve 20h30 / di 17h

PAR la Cie Jeanne Föhn, TEXTE Didier-Georges Gabily, MISE EN SCÈNE Ludovic Chazaud, COLLABORATION ARTISTIQUE Camille Mermet, SCÉNOGRAPHIE Elissa Bier, CRÉATION LUMIÈRE Guillaume Gex, CRÉATION SON Cédric Simon, CRÉATION VIDÉO ET IMAGES Carmen Jaquier, CRÉATION COSTUMES Julien Choffat, CONSTRUCTION DES DÉCORS André Simon-Vermot, RÉGIE GÉNÉRALE Didier Henry, ENTRETIEN DES COSTUMES Ursula Wälti, ADMINISTRATION Maria Da Silva.

JEU Baptiste Gilliéron, Aline Papin

Un homme revient dans sa campagne d'origine pour l'enterrement de sa grand-mère. Il vient avec sa fille. De ce retour aux terres originelles se mêlent les envies du temps présent, les frayeurs d'antan.

C'est un voyage dans les temps que nous propose Didier-Georges Gabily, dans une langue formidablement belle. Une histoire d'amour et de désirs d'un père pour sa grand-mère décédée et sa fille bien vivante, un trouble entre fantasma et réalité, une fuite en avant vers le souvenir. Le texte est construit comme si la tête ne pouvait penser qu'à une seule chose à la fois, en la figeant unanimement. C'est un regard distancié au présent sur une aventure passée... On y trouve tout ce qui fait trace dans l'oreille d'un enfant, tout ce qui fait trace dans l'œil d'un père, tout ce qui fait trace dans le cœur d'un être qui quitte et abandonne.

AUTOUR DU SPECTACLE

Jedi 13 mars 2014 à l'issue de la représentation: discussion informelle autour de « la narration au théâtre » à partir du texte de Didier-Georges Gabily en collaboration avec la section de français de l'UNIL.

COPRODUCTION: Cie Jeanne Föhn, Arc en Scènes (La Chaux-de-Fonds), Théâtre du Loup (Genève), Théâtre La Grange de Dorigny (UNIL)



PETITES ANNONCES

APPARTEMENTS

CHAMBRE À LOUER À ECHANDENS

Jolie chambre meublée, avec lit, armoire, bureau, tv + Wi-Fi, salle de bain à partager avec une autre étudiante, cuisine entièrement aménagée avec tout à disposition. Un ménage est fait une fois par semaine avec changement des draps et des serviettes de bain. Le bus pour l'UNIL-EPFL est à deux minutes. Pour quelqu'un de calme et respectueux.

Loyer: 800 fr./mois

Libre: du 1.3.2014 au 31.8.2014

Adresse: ch. des Platanes
.....

STUDIO À LOUER À ECUBLENS

Studio rénové dans une villa à Ecublens, à cinq minutes de l'UNIL et de l'EPFL, 25 m², entièrement meublé, cuisine équipée, salle de bain, WC douche, exposition plein sud, vue sur lac et montagnes, grand jardin, quartier très tranquille.

Loyer: 1150 fr./mois + 50 fr./mois de charges

Adresse: ch. de la Cocarde

Libre: dès le 1^{er} mars 2014
.....

APPARTEMENT MEUBLÉ À RENENS

Appartement de 2,5 pièces à sous-louer, cause départ à l'étranger pendant quatre mois à Renens (Malley), balcon, vue sur le lac, internet.

Loyer: 1500 fr./mois

Libre: du 1.4.2014 au 31.7.2014

Adresse: ch. des Clos
.....

> WWW.UNIL.CH/LOGEMENT
.....

EMPLOIS

HÔTES/HÔTESSES D'ACCUEIL

Recherchons hôtesse, minimum 1,63m, 21 ans révolus, disponibles pour toute la durée du Salon de l'automobile 2014, dix heures par jour à Genève-Palexpo.

Qualifications requises: de bonne présentation, responsable, motivée. Il faut parler le français, l'anglais (allemand: conversation de base). Il faut avoir de l'expérience en tant qu'hôtesse ou hôte ou dans le service.

Tarif: 15 fr./heure

Durée du travail: du 4 mars au 16 mars 2014

Postes à repouvoir: 10
.....

ENVIE D'UNE EXPÉRIENCE DANS LE DOMAINE DE L'ÉDITION?

Editeur dans le domaine du tourisme et du terroir en Suisse romande cherche des personnes intéressées à travailler sur des projets de guides existants ou à créer selon vos envies. Une occasion unique de travailler sur votre propre projet et d'avoir une expérience dans le domaine de l'édition ou tout simplement par plaisir.

Qualifications nécessaires: aisance rédactionnelle, sens de l'organisation.

Tarif: à discuter selon projet

Postes à repouvoir: 5
.....

COLLABORATEUR À MI-TEMPS

Cherche personne parlant le roumain, disponible tout de suite, pour travailler à mi-temps dans une galerie d'art à Lausanne.

TARIF: 2300 fr./mois
.....

HÔTES/HÔTESSES

Virtuose du coffret cadeaux, nous recherchons des hôtesse pour plusieurs actions promotionnelles dans toute la Suisse romande. Rejoignez notre team jeune et dynamique et bénéficiez d'exceller dans ce domaine. Bonne rémunération. Travail quelques samedis (à votre convenance). Définissez vous-même les samedis où vous voulez être disponible et où vous voulez travailler. Si désiré, possibilité de choisir de travailler quelques jeudis et vendredis de 16h à 19h. Vous êtes étudiante, vous avez quelques heures de libre ou vous êtes à la recherche d'un travail à temps partiel et vous avez entre 20 et 30 ans? Alors ce job est fait pour vous!

Tarif: 22,50 fr./heure

Postes à repouvoir: 10
.....

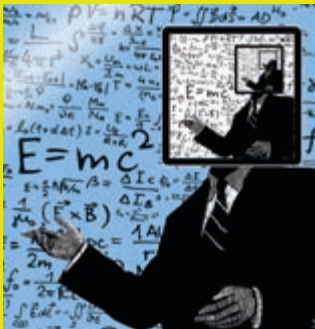
> WWW.UNIL.CH/EMPLOI
.....

Le les rendez-vous de l'uniscope mémémento du campus

DU CÔTÉ DES ÉTUDIANTS



DÉBAT SUR LA PIXELLISATION DU SAVOIR



A la suite de son dossier sur l'usage des technologies à l'université, *L'auditoire* organise un débat sur cette même thématique le 14 avril en fin de journée. Seront présents lors de cet événement: Alexis Roussel, président du Parti pirate suisse, Daniela Cerqui, MER en anthropologie à l'UNIL, Olivier Rossi, coprésident de la Fédération des associations d'étudiant-e-s, ainsi qu'un membre de la Direction de l'UNIL.

Quel rapport l'étudiant a-t-il aujourd'hui à la technologie? Quels en sont les avantages et les inconvénients? Existe-t-il des risques de dérive? Vers quelle université nous dirigeons-nous? Autant de questions auxquelles vous êtes invités à répondre à cette occasion.

Vous trouverez plus d'informations sur notre site Internet www.auditoire.ch.

VINGT ANNÉES DE RADIO, ÇA SE FÊTE!

Pour fêter avec éclat ses 20 ans et finir en beauté son mois FM, Fréquence Banane organise un véritable festival d'humour. Mêlant spectacles individuels et collectifs, le Banane Comedy Festival saura combler tout un chacun. Impossible en effet de ne pas trouver son bonheur entre l'humour incisif de Kheiron (le 8 avril au

forum du RLC), le comique absurde de Vérino (le 9 avril au forum du RLC), l'autodérision de Sacha Judaszko (le 12 avril à la grande salle du Motty d'Ecublens), le chœur des humoristes suisses dirigés d'une main de maître par Thomas Wiesel (le 11 avril au forum du RLC) ou encore le Banane Impro Lab qui verra s'affronter entre autres Arnaud Cosson, Vérino et Waly Dia (le 10 avril au forum du RLC). Vous n'avez pas encore vos billets? Pas de panique! Vous pouvez les acheter sur notre site (ptdr.ch) ou en vous rendant directement sur place.



À VOS AGENDAS

LUNDI 31 MARS

BIOCHIMIE 12H15

Title to be advised. Séminaire, Prof. Nathalie Busso, CHUV, Service de rhumatologie.

Biochimie, B301

LETTRES, SECTION D'HISTOIRE MODERNE, PROF. DANIELLE TOSATTO-RIGO, PROF. BÉLA KOPOSSY, ASS. MAÏLA KOCHER GIRINSHUTI 17H

La fête des fous, fille des Satornales? Comparer les coutumes avant le folklore et la science de la religion (XVI^e-XIX^e siècle).

Conférence, M. Yann Dahhaoui, Université de Münster.

Anthropole, 5157

LETTRES, SECTION D'HISTOIRE CONTEMPORAINE, PROF. FRANÇOIS VALLOTTON 17H

Charles Hahn: pharmacien genevois et inventeur du Pétrole Hahn. Conférence, M. Adrien Ischer, UNIL.

Anthropole, 4165

GÉOSCIENCES ET ENVIRONNEMENT 17H15

Microcartographie P-T-t-d dans les roches métamorphiques.

Séminaire, Dr Pierre Lanari, Université de Berne.

Géopolis, 1620

LETTRES 17H15

1^o Café cine-literario. Café scientifique, M. Salvador Girbés, espagnol, Mme Rachel Borner, espagnol.

Anthropole, 4093

MARDI 1^{ER} AVRIL

CENTRE WALRAS PARETO 9H15

Histoire des idées et philosophies économiques. Michele Bee, séminaire. CWP UNIL & Università del Salento.

Géopolis, 5408

ACCUEIL SANTÉ 12H

Yoga du rire. Ateliers. Anthropole, salle 1018

MERCREDI 2 AVRIL

LETTRES 10H15

Les circonstances de la rencontre entre Biruni et l'Inde. Conférence, Mme Noémie Verdon.

Anthropole, 5060

ANGLAIS 13H15

Talk by Philip Lindholm.

Conférence.

Anthropole, 5136

SCIENCES SOCIALES ET POLITIQUES 15H

Soutenance de thèse de Mme Laetitia Pralong, IP.

Anthropole, 2013

CENTRE DE DROIT PUBLIC 15H15

Research seminars in law and economics. Séminaire, Prof. Paolo Pinotti, Bocconi University.

Internef, 233

CENTRE WALRAS PARETO 17H15

Cycle de conférences Liberté.

Conférence, Jean-Numa Ducange, Université de Rouen, GRHS.

Géopolis, 2207

COMMUNICATION FBM 17H15

De utilitate et formatione paediatricae universalis, aujourd'hui. Leçon inaugurale.

CHUV, auditorio César Roux

COMMUNICATION FBM 17H15

De l'enfant au gène... et retour. Leçon inaugurale.

CHUV, auditorio César Roux



JEUDI 3 AVRIL

MÉDECINE INTENSIVE ADULTE (SMIA) 7H25

Hémofiltration dans le choc septique. Colloque, Anna Bauer Doerries.

Séminaire 4

EPFL 12H

Title to be advised. Lecture, Prof. Stefano Piccolo, Department of Medical Biotechnologies, University of Padua, Italy.

EPFL, room SV 1717A, also be televised at CHUV, Lipari Room and CLE, Epalinges, room B301

SECTION D'HISTOIRE DE L'ART 12H

La seconde tragédie de la sépulture. La tombe de Paul III à Saint-Pierre (1546-1575). Conférence, M. Grégoire Extermann, Université de Genève.

Anthropole, 2055

BIOLOGIE ET MÉDECINE 12H15

Prévention et prise en charge des allergies professionnelles. Colloque, Dr O. Oligiati-Des Gouttes, allergologue, Delémont.

Lausanne, av. de Beaumont 48, UMSA, salle de colloque, 1^{er} étage

LETTRES 15H

La chambre de la vérité.

Conférence, Prof. Stéphane Lojkine, Université d'Aix-Marseille.

Anthropole, 3068

HISTOIRE DE LA MÉDECINE (IUHMSP) 15H15

Le Canon de la médecine d'Avicenne. Séminaire, Sylvie Ayari, IUHMSP, CHUV-UNIL, Floréal Sanagustin, Université de Lyon 2. Salle de séminaires de l'IUHMSP, Provence 82, 1007 Lausanne

IDYST 16H15

Séminaire, Dr Karim Benzerara, UPMC Paris.

Géopolis, 1620

LETTRES 17H15

Dire, montrer et le contenu indicier des messages. Conférence, Prof. Hugues de Chanay, Université de Lyon 2.
Anthropole, 3128

CENTRE D'ÉTUDES MÉDIÉVALES ET POSTMÉDIÉVALES 18H

Le Moyen Age au cinéma: un modèle wagnérien? Conférence, Prof. Laurent Guido, UNIL, section d'histoire et esthétique du cinéma.
Palais de Rumine, auditoire XIX du Musée de zoologie

VENDREDI 4 AVRIL

CERPSA 9H

Communautés et santé: comment intervenir sur le terrain? Conférence.
IDHEAP, aula

SCIENCES SOCIALES ET POLITIQUES 11H

Intergroup contact effects for highly biased people: A dual process model perspective. Séminaire, Dr Frank Asbrock-Philipps, Universität Marburg.
Géopolis, 5799

DMF 12H15

DMF seminar. D. Gallo.
Biophore

CHUV 12H15

Title to be advised. Séminaire, Dr Mathias Hauri, University of Zurich.
Biochimie, Epalinges, B305

GÉOSCIENCES ET ENVIRONNEMENT 14H

Colloque en l'honneur du Prof. Giuseppe Pini et leçon d'adieu.
Géopolis, 1628

DIMANCHE 6 AVRIL

CENTRE DE TRADUCTION LITTÉRAIRE 11H15

Volo in ombra / Schattenflug. Lecture.
Müllerhaus für Literatur und Sprache, Bleicherain 7, Lenzburg

LUNDI 7 AVRIL

BIOCHIMIE 12H15

ROS and inflammatory signaling. Séminaire, Prof. Alexander So, Service de rhumatologie, CHUV.
Biochimie, B301

LETTRES, SECTION D'HISTOIRE MÉDIÉVALE, PROF. MARTINE OSTORERO, MER EVA PIBIRI 17H

Ces gens d'armes qui viennent de France. Une première enquête sur les espions, informateurs et «démocrates de nouvelles» au service des catalanes (1438 – 1445). Conférence, M. Stéphan Pequignot, Ecole pratique des hautes études, Paris.
Anthropole, 5081

LETTRES, SECTION D'HISTOIRE CONTEMPORAINE, M. JEAN BATOU 17H

L'impérialisme U.S. Le coup d'Etat iranien de 1953. Conférence, M. Sébastien Kreiner, UNIL.
Anthropole, 4165

FONDATION JEAN MONNET POUR L'EUROPE 17H15

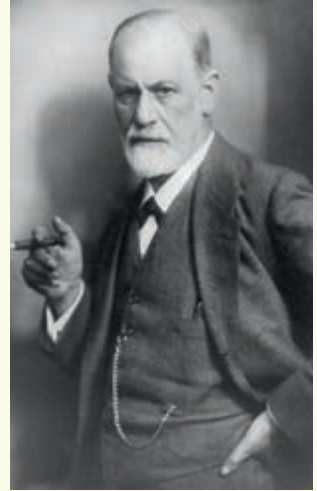
L'Europe: future puissance mondiale? Conférence, M. Pascal Fontaine, directeur honoraire au Parlement européen, suivie d'une discussion.
Internef, 125

GÉOSCIENCES ET ENVIRONNEMENT 17H15

Structural evolution of the Rawil depression. Séminaire, Dr Luca Cardello, Université d'Orléans (France).
Géopolis, 1620

MARDI 8 AVRIL

CENTRE DE TRADUCTION LITTÉRAIRE 10H15



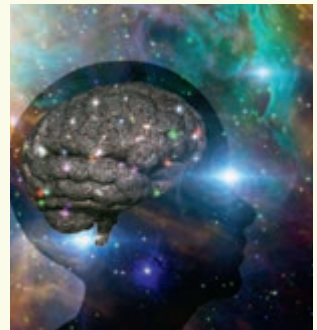
Sigmund Freud et Jean-Pierre Lefebvre. Séminaire.
Anthropole, 3077

CPEO 12H15

Shaping the lymphoid stromal microenvironment in development and cancer. Séminaire, Dr Andrea Brendolan, Division of Molecular Oncology, San Raffaele Scientific Institute.
Biochimie, B301

COMMUNICATION FBM 17H15

Neurosciences et psychiatrie: le développement du cerveau, toutes les chances et tous les risques. Leçon inaugurale.
CHUV, auditoire César Roux



A VOS AGENDAS

CENTRE WALRAS PARETO 17H15

Cycle de conférences *Liberté*.
Gilles Saint-Paul, Ecole d'économie
de Paris.
Géopolis, 2207

MERCREDI 9 AVRIL

CENTRE LINES ET PRN LIVES 11H

*Parcours de vie et inégalités / Life
course and inequality*.
Colloque, Mme Signe Hald
Andersen, Rockwool Foundation,
Copenhague.
Géopolis, 5799

IEPI/OVPR 12H30

*L'action des partis politiques
au prisme de l'échelle régionale:
le cas des élections fédérales
suisses*. Conférence, Carolina
Rossini, IEPI/OVPR. Discutante:
Anne-Vaïa Fouradoulas, OSPS.
Géopolis, 2208

LETTRES 13H15

*La mort de Vatel (1671): une cause
célèbre?* Conférence, Dr Laure
Depretto, Université Paris 8.
Anthropole, 3120

CENTRE DE DROIT PUBLIC 15H15

Séminaire, Prof. Christian Welzel,
University Lüneburg.
Internef, 233

CENTRE DE TRADUCTION LITTÉRAIRE 19H

*Der Goalie bin ig / Faut quitter
Schummertal!* Lecture.
BCU, palais de Rumine,
salle du Sénat, Lausanne

JEUDI 10 AVRIL

MÉDECINE INTENSIVE ADULTE (SMIA) 7H25

*Antalgie pour le patient critique:
mise au point*. Colloque, Ludovic
Aymon.
Séminaire 4

IDHEAP 8H30

International conference. *Asses-
sing the social investment stra-
tegy*.
IDHEAP

SECTION D'ITALIEN, SOCIETÀ DANTE ALIGHIERI, LAUSANNE 10H15

*Una scrittura anfibia: tra poesia
e prosa*. Conférence, Valerio
Magrelli.
Anthropole, 4021

ANGLAIS 15H

Guest lecture by Sumanyu
Satpathy. *Portrait of the Artist
as a Young Lesbian*. Conférence.
Anthropole, 3128

CENTRE DE TRADUCTION LITTÉRAIRE 15H15

Paul Celan et Jean-Pierre Lefebvre.
Séminaire.
Anthropole, 5196

IDYST 16H15

Séminaire, Dr Samuel Jaccard.
University of Bern.
Géopolis, 1620

COMMUNICATION FBM 17H15

*Cancers de la femme: vers une
chirurgie du troisième millénaire*.
Leçon inaugurale.
CHUV, auditoire César Roux



© sudoka - Fotolia.com

CENTRE D'ÉTUDES MÉDIÉVALES ET POSTMÉDIÉVALES 18H

*Notre-Dame de Paris et ses adap-
tations: quand la culture savante
aide la culture populaire à s'épa-
nouir*. Conférence, Dr Caroline

Cazanave, Université de Franche-
Comté, Besançon.
Palais de Rumine, salle du Sénat

VENDREDI 11 AVRIL

SERVICE D'ORIENTATION ET CONSEIL 8H30

Réussir l'entretien d'embauche.
Ateliers.
Amphipôle, Anthropos

SCIENCES SOCIALES ET POLITIQUES 11H

*Legibility bias in performance
assessments: a social-cognitive
perspective on the bias' cause and
cure*. Séminaire, Prof. Rainer Grei-
feneder, Universität Basel.
Géopolis, 5799

DMF 12H15

DMF seminar: V. Sentchilo.
Biophore

LUNDI 14 AVRIL

LETTRES, SECTION D'HISTOIRE CONTEMPORAINE, MER MALIK MAZBOURI 17H

*Pratique et discours des Suisses
de l'Algérie coloniale: aperçu de
la situation avant le début de la
guerre d'indépendance (1930-
1953)*. Conférence, M. Raphaël
Guex, UNIL.
Anthropole, 4165

LETTRES, SECTION D'HISTOIRE MODERNE, PROF. DANIELLE TOSATO- RIGO, PROF. BÉLA KAPOSSY, ASS. MAÏLA KOCHER GIRINSHUTI 17H

*Entre lumières et nationalisme:
le concept de neutralité de Charles
Pictet de Rochemont*. Conférence,
M. Peter Lehmann, UNIL.
Anthropole, 5157

GÉOSCIENCES ET ENVIRONNEMENT 17H

Plateforme société - nature. Ate-
liers.
Géopolis, 2137

FONDATION JEAN MONNET POUR L'EUROPE 17H15

La Suisse et l'Union européenne.
Conférence, M. Philippe Nell,
ministre diplomatique au Secré-
tariat d'Etat à l'économie de la
Confédération suisse, enseignant
aux universités de Fribourg
et de Bâle.

Internef, 125
voir article page 16

GÉOSCIENCES ET ENVIRONNEMENT 17H15

*Apport des déséquilibres radio
actifs à la datation des sols et des
profils d'altération.* Séminaire,
Prof. François Chabaux, EOST,
Université de Strasbourg, France.
Géopolis, 1620

MARDI 15 AVRIL

CENTRE WALRAS PARETO 9H15

*Histoire des idées et philosophies
économiques.* Séminaire, Thomas
M. Müller, CWP UNIL.
Géopolis, 5408

AUMÔNERIE UNIL-EPFL 18H15

Culte de Pâques.
Grange de Dorigny, aumônerie

MERCREDI 16 AVRIL

SERVICE D'ORIENTATION ET CONSEIL 8H30

Réussir l'entretien d'embauche.
Ateliers.
Amphipôle UNIL-Sorge, Anthropos

CENTRE LINES ET PRN LIVES 11H

*Parcours de vie et inégalités / Life
course and inequality.* Colloque,
Mme Janine Dahinden, Université
de Neuchâtel.
Géopolis, 5799

ANGLAIS 13H15

Talk by Anita Auer. Conférence.
Anthropole, 5136

JEUDI 17 AVRIL

SERVICE D'ORIENTATION ET CONSEIL 10H15

*Expérimenter un test de recrute-
ment.* Ateliers.
Amphipôle UNIL-Sorge, Anthropos

MÉDECINE INTENSIVE ADULTE (SMIA) 7H25

*Troubles du sommeil aux soins
intensifs.* Colloque, Mohamed
Nawfel Ben Hamouda.
Séminaire 4



MERCREDI 23 AVRIL

CUSO-PDRS, PROGRAMME DOCTORAL ROMAND EN SOCIOLOGIE 9H

*Les méthodes d'analyse des pra-
tiques sociales en ligne:
enjeux transversaux.*
Séminaire, M. Sami Coll, UNIGE,
M. Dominik Gerber, UNIGE,
Prof. Olivier Glassey, UNIL.
Château de Bossey

JEUDI 24 AVRIL

MÉDECINE INTENSIVE ADULTE (SMIA) 7H25

Plonger: à ses risques et périls.
Colloque, Olivier Pantet.
Séminaire 4



LICR 12H

*Regnase-1, a ribonuclease involved
in the immune regulation.* Lecture,
Prof. Shizuo Akira, IFReC Research
Osaka University, Osaka, Japan.
Biochimie UNIL, Epalinges, B301,
and televised at CHUV Lipari room
and EPFL, SV 3715 room

VENDREDI 25 AVRIL

DMF 12H15

DMF seminar: D. Aymoz, sémi-
naire.
Biophore

SAMEDI 26 AVRIL

LETTRES, SECTION D'HISTOIRE CONTEMPORAINE, MER MALIK MAZBOURI 17H

*Le scandale environnemental
d'Alusuisse.* Conférence,
M. Jacques Héritier, UNIL.
Anthropole, 4165

© mr.markin - Fotolia.com

© kentoh - Fotolia.com

INFOS POUR TOUS

LE COURS DE VACANCES DE L'UNIL VOUS INVITE À VIVRE AU RYTHME DU FRANÇAIS AU CŒUR DE L'ÉTÉ!

Nous vous proposons des cours de français intensifs de trois et six semaines du **30 juin au 29 août 2014**.

Ces cours sont ouverts à tous les non-francophones dès le niveau «complet débutant» (âge minimum: 17 ans).

Inscription en ligne dès le 17 mars, délai d'inscription et de paiement: 3 juin 2014

Pour une information complète, veuillez consulter notre site internet: www.unil.ch/cvac

N'hésitez pas à transmettre cette information à toute personne désirant perfectionner ses connaissances de la langue française!



L'équipe du Cours de vacances est à votre disposition: du lundi au vendredi de 9h30 à 11h30
Téléphone: +41 21 692 30 90
Fax: +41 21 692 30 85
Courriel: coursdevacances@unil.ch

CULTURE



ESPACE CHUV HALL PRINCIPAL

Hall principal

VERNISSAGE LE 2 AVRIL À 18H30

DANIEL FRANK

Œuvres récentes

A 19h concert de l'HEMU, Quatuor Belenos

Dans le cadre des Rencontres arts et sciences sur le thème «Objectif/subjectif: interprétations»
Exposition du 3 avril au 26 juin 2014

MERCREDI 9 AVRIL 2014 À 19H

Auditoire César Roux. Entrée libre

Réservation recommandée: espacechuv@chuv.ch

Lecture

Pierre-Alain Tâche

Lieux. *Une approche de l'auteur par la poésie*

Conversation

Objectivité et subjectivité de l'interprétation artistique
Daniel Frank, artiste, Eugène, écrivain, Jacques Poget, modérateur.

Dans le cadre des Rencontres arts et sciences sur le thème «Objectif/subjectif: interprétations»

CULTURE

THÉÂTRE LA GRANGE DE DORIGNY

FÉCULE

du 27 avril au 11 mai

La saison culturelle du Théâtre La Grange de Dorigny se termine en fanfare avec **deux semaines de festival étudiantin**. Organisée par les Affaires culturelles de l'UNIL et plusieurs associations culturelles d'étudiants lausannois, cette plateforme d'échanges permet chaque année à quelque 200 étudiants et collaborateurs de présenter leurs projets artistiques dans le foyer et la salle de spectacle du théâtre, ainsi que dans divers autres lieux du campus selon les éditions... Les participants sont issus de l'UNIL et de l'EPFL, mais également d'autres universités helvétiques et étrangères.

Un petit avant-goût? L'aboutissement d'un séminaire atypique lettres et SSP autour de la dramaturgie et du monde du travail, apprêté par l'artiste en résidence à la Grange de Dorigny Matthias Urban. Les projets mijotés lors des banquets des Maîtres de la Caverne autour de la thématique «Colère et désir». Du théâtre en français, en anglais, en italien et en allemand. La traditionnelle soirée Haut & court du Ciné-club UNIL-EPFL en collaboration avec le PRN LIVES. De l'impro polyglotte, un spectacle dans la forêt et un chœur qui chante du Queen, et peut-être même des étudiants de Dakar ou de Saratov...

Ne manquez pas ce gratin printanier et féculairement bon marché:
entrée au prix unique de 5 fr.
et abonnement à 15 fr. !
Abonnés «Grande faim»: gratuit.

Le programme complet sur
www.fecule.ch
dès le mois de mars.

Et pour en savoir plus sur
le concours de courts-métrages,
merci de consulter le site
www.hautetcourt.ch.

> Dépôt de vos chefs-d'œuvre
jusqu'au 18 avril.



PETITES ANNONCES

APPARTEMENTS

COLOCATION À LAUSANNE

Chambre en colocation dans un grand appartement au bord du lac. Etudiant à l'EPFL cherche colocataire du 15 avril à fin 2014. Une courte période de temps est aussi possible. L'appartement est situé à la Maladière, proche des transports publics.

Surface habitable: 80 m²

Loyer: 800 fr./mois sans les charges

Disponible: du 15.04 au 31.12.2014

Lieu: av. de Montoie

COLOCATION À LAUSANNE

Un de nos colocs part en juillet, nous en cherchons donc un-e nouveau-elle. Auparavant, il y avait un système de rotation des chambres car certaines sont moins bien que d'autres. A voir avec le nouvel arrivant si on garde ce système. L'appartement est proche de l'EPFL et de l'UNIL, des transports publics et de toutes commodités.

Loyer: 660 fr./mois charges comprises

Disponible: dès le 15.07.2014

Lieu: chemin de Malley

CHAMBRE À LOUER À LAUSANNE

Chambre dépendante à louer dans un grand appartement, cuisine à discuter. Salle de bain partagée. Près du métro.

Loyer: 700 fr./mois sans les charges

Lieu: Valmont

Disponible: de suite

STUDIO À LOUER À EPALINGES

Studio de 30 m² à louer. Avec une grande chambre avec salon, salle de bain, cuisine agencée, place de parc extérieure comprise dans le loyer. Proche de toutes commodités.

Loyer: 980 fr./mois charges comprises

Disponible: dès le 15 juin et jusqu'au 31.10.2014

> WWW.UNIL.CH/LOGEMENT

EMPLOIS

GARDIENNAGE

Surveillance d'une exposition, s'assurer que les visiteurs ont payé leur billet et ne touchent à rien. Possibilité de travailler avec son ordinateur, wifi disponible quand il n'y a pas de visiteurs.

Durée de l'exposition: du 11 au 19 avril 2014

Qualifications requises: souriant et accueillant

Tarif: 15 fr./heure

Postes à repourvoir: 4

HÔTES/HÔTESSES

Ouverture du SPA de 5h45 à 8h15. Travaux de maintenance, de réception et de secrétariat.

Qualifications requises: rigueur, disponibilité, ponctualité, flexibilité, engagement sur le long terme. Français et anglais indispensables.

Dates: du 23.03.2014 au 23.03.2015

Tarif: 21 fr./heure

SURVEILLANT/ES D'INTERNAT POUR CENTRES DE COURS

ESL-Language Schools est une école de langues qui organise des séjours linguistiques en Suisse, en France et en Allemagne. ESL propose à des étudiants quatre écoles pour adultes et dix centres de cours pour enfants et adolescents dans lesquels sont organisés des cours de français, d'allemand, d'italien et d'anglais. Pour nos centres de cours, nous recherchons plusieurs surveillant-e-s d'internat qui seront chargés de: - assurer, de 22h30 à 6h30, la surveillance d'étudiants âgés de 8 à 14 ans ou de 13 à 17 ans, issus du monde entier; - assurer, de 22h30 à 6h30, la sécurité de la résidence et des biens personnels des résidents.

Qualifications requises: expérience professionnelle dans des centres de vacances ou d'autres structures similaires. Intérêt pour le domaine de l'adolescence et le travail en équipe. Bonnes connaissances de l'anglais obligatoires. La connaissance d'autres langues serait un atout. Grand sens des responsabilités et excellente gestion du stress. Brevet de secourisme, diplôme de pompier volontaire ou autres nous intéressent.

Tarif: 21 fr./heure

Travail du 23.03.2014 au 23.03.2015

> WWW.UNIL.CH/EMPLOI

Le les rendez-vous de l'uniscope mémemento du campus

DU CÔTÉ DES ÉTUDIANTS



L'AUDITOIRE SE PENCHE SUR LA DÉCROISSANCE



Après s'être penché sur l'usage des technologies à l'université, sujet qui a fait d'ailleurs l'objet d'un débat le 14 avril dernier, *L'auditoire* a questionné l'idée de décroissance dans son numéro d'avril-mai 2014.

Au programme: qu'est-ce que l'idée de décroissance? Quels sont les arguments de objecteurs de croissance? Que deviennent les denrées alimentaires invendues dans les supermarchés? A quoi

ressemble le mode de vie dit de la simplicité volontaire? Vous trouverez en outre un dossier web à ce sujet sur notre site internet www.auditoire.ch.

Enfin, au début du mois de mai, le journal des étudiants de l'Université de Lausanne aura l'honneur de recevoir Darius Rochebin et Fabio Lo Verso pour une conférence à deux voix sur le journalisme et les nouvelles technologies.

FRÉQUENCE BANANE À L'HEURE DU BILAN!

L'année n'est pas tout à fait terminée, mais le joli mois de mai est synonyme de repos bien mérité à Fréquence Banane.

Après un an d'émissions riches et variées, après un mois FM 2014 rempli d'émotions, de spectacles, d'humour, d'émissions en studio, en live ou depuis un bus bleu, après un an de formation des nouveaux, c'est avec une pointe de mélancholie – pour ne pas dire le cœur gros – que les bananiens s'apprentent à rendre l'antenne. Le mois de mai rime aussi avec changement de comité. Il y a ceux qui restent, il y a ceux qui terminent leurs études et qui cèdent leur place aux nouveaux, fin prêts à assumer les tâches les

plus ardues qui les attendent au coin du studio.

En attendant l'été et ses festivals, vous pouvez revivre les émissions et (re)lire les articles de la rédac' sur notre site www.frequencebanane.ch. Sans oublier les nombreuses pages Facebook, où continue à vivre la plupart des émissions diffusées sur la radio des étudiants.



À VOS AGENDAS

LUNDI 28 AVRIL

LETTRES, SECTION D'HISTOIRE CONTEMPORAINE L. TISSOT 17H

Hôtellerie et tourisme: les loisirs «hôtelières» et leurs évolutions entre 1910 et 1933-34. Etudes sur la région de Neuchâtel et du Jura bernois. Conférence, Mme Malika Trachsel, UNIL.
Anthropole, 4165-Schardt

FONDATION JEAN MONNET POUR L'EUROPE 17H15

Le marché unique européen, ses libertés fondamentales et ses politiques d'accompagnement. Conférence, M. Alfonso Mattera, conseiller spécial à la Commission européenne, directeur scientifique et professeur au Collège européen de Parme, professeur à l'Université LUISS de Rome et au Collège d'Europe de Bruges.
Internef, 125

CENTRE DE TRADUCTION LITTÉRAIRE 19H

Le parole che so / Les mots que je sais. Lecture.
Café-théâtre de la Voirie, rue du Centre 10, 1009 Pully

MARDI 29 AVRIL

SERVICE D'ORIENTATION ET CONSEIL 9H15

Illustrer ses compétences. Ateliers.
Amphipôle, Anthropos

ACCUEIL SANTÉ 13H30

Massages assis gratuits. Ateliers.
Géopolis, 2^e étage

MERCREDI 30 AVRIL

IEPI/OVPR 12H30

Profil et histoire des élites politiques locales: le cas de Lausanne (1949-2011). Conférence, Andrea Pilotti, IEPI/OVPR. Discutant: André Mach, Lagare.
Géopolis, 4799

ISSUL 13H30

Research in sports management. Conférence, Prof. Tracy Taylor, University of Technology, Sydney.
Géopolis, 5899

SERVICE D'ORIENTATION ET CONSEIL 15H15

Gérer son temps. Ateliers.
Amphipôle, Anthropos

CENTRE DE DROIT PUBLIC 15H15

Research seminars in law and economics. Séminaire, Prof. Lorenz Goette, UNIL.
Internef, 233

UNITÉ DE LINGUISTIQUE FRANÇAISE 17H15

Victor Hugo et le discours indirect libre. Conférence, Prof. Eric Bordas, ENS Lyon.
Anthropole, salle 3017

AUTREMENT DIT - LES COURS PUBLICS DE L'UNIL 18H30

Super-héros, que nous disent-ils?
Table ronde
Amphimax, 350



JEUDI 1^{ER} MAI

BIOLOGIE ET MÉDECINE 12H15

Histoires de parents: dispositif de soutien à l'action éducative parentale. Colloque, C. Vahrmeyer & P.-A.

Lüthi, fondation Jeunesse et famille.

Lausanne, av. de Beaumont 48, UMSA, salle de colloque, 1^{er} étage

HISTOIRE DE LA MÉDECINE (IUHMSP) 13H15

La psychothérapie comme profession: les apports d'une histoire comparée (1930-2000). Séminaire, Catherine Fussinger, IUHMSP.
Salle de séminaire de l'IUHMSP, Provence 82, 1007 Lausanne

SERVICE D'ORIENTATION ET CONSEIL 15H15

Préparer ses examens. Ateliers.
Amphipôle, Anthropos

ÉCOLE DES SCIENCES CRIMINELLES 16H

Faut-il appliquer une approche Harm Reduction au dopage sportif? Conférence, M. Bertrand Fincœur, Leuven Institute of Criminology (Belgique).
Géopode, auditoire C

SECTION D'HISTOIRE DE L'ART 17H

Burckhardt et Wölfflin - leur relation et leur rapport à l'art. Conférence, Prof. Martina Sitt, Kunsthochschule, Kassel.
Anthropole, 3021

VENDREDI 2 MAI

LETTRES 9H

Les langues agglutinantes: linguistique idéologie - mythe. Conférence, M. Jean-Baptiste Blanc, SLI.
Anthropole, 4129

SERVICE D'ORIENTATION ET CONSEIL 9H15

S'approprier ses études. Ateliers.
Amphipôle, Anthropos

CENTRE D'ÉTUDES MÉDIÉVALES ET POSTMÉDIÉVALES 9H30

Le postmédiéval. Ateliers, Prof. Philippe Kaenel.
Château de Dorigny, 106

SCIENCES SOCIALES ET POLITIQUES 11H

Just call me American! Ethnonyms in the age of diversity. Séminaire, Prof. Gina Philogène, Sarah Lawrence College. Géopolis, salle 5799

BIOLOGIE ET MÉDECINE 12H15

Séminaire, Prof. Carsten Wagner, Prof. Edith Hummler, DPT. Pathologie, auditoire G. Spengler

FONDS D'INNOVATION PÉDAGOGIQUE 12H15

MiDi-FIP. Unicentre, Herbetette

DMF 12H15

Host Vogel, séminaire. Biophore

LUNDI 5 MAI

PROF. LUC TAPPY, DÉPARTEMENT DE PHYSIOLOGIE 12H15

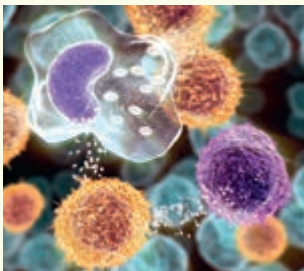
Cerebral metabolism and the role of lactate after acute brain injury in humans. Séminaire, Dr Mauro Oddo, MD, Neuroscience Critical Care Research Group, Service de médecine intensive adulte, CHUV-UNIL, Lausanne.

Département de physiologie, rue du Bugnon 7, 1005 Lausanne, salle de séminaire, niveau 6

CHUV 12H15

Sugar, fat and T cells. Séminaire, Prof. Axel Kallies, Walter and Eliza Hall Institute of Medical Research, Australia.

Biochimie, B301



© F. Hoffmann-La Roche Ltd.

ANGLAIS 13H15

Guest lecture by Alfred Hornung. *Arab Americans and the Post-9/11 era.* Conférence. Anthropole, 5125

LETTRES, SECTION D'HISTOIRE MODERNE 17H

Conférence, Prof. Danièle Tosato-Rigo, Prof. Béla Kapossy, ass. Maïla Kocher Girinshuti, M. Giovanni Levi, Università Ca' Foscari de Venise.

Anthropole, 5196

LETTRES, SECTION D'HISTOIRE CONTEMPORAINE, M. JEAN BATOU 17H

L'émergence de l'écologie politique en France dans les années 70. Conférence, M. Christophe Gilliland, UNIL.

Anthropole, 4165-Schardt

LETTRES, SECTION D'HISTOIRE MÉDIÉVALE, PROF. MARTINE OSTORERO, MER EVA PIBIRI 17H

Les Visconti et Milan au XIV^e siècle: problèmes méthodologiques liés aux sources historiographiques.

Conférence, M. Piero Maiocchi, Projet Sinergia, Université de Pavie-UNIL.

Anthropole, 5081

DROIT ET SCIENCES CRIMINELLES 17H30

L'exploitation de la renommée de la marque d'autrui: du risque de confusion au risque d'association. Soutenance de thèse.

Internef, 126

MARDI 6 MAI

DROIT ET SCIENCES CRIMINELLES 9H

Ateliers de négociation, 3^e cycle. Tribunal cantonal, Lausanne

CENTRE WALRAS PARETO 9H15

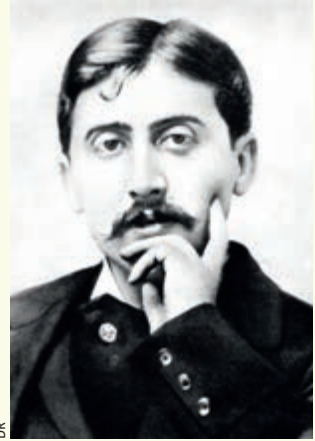
Histoire des idées et philosophies économiques. Thierry Bornand, CWP, UNIL.

Géopolis, 4799

SECTION DE FRANÇAIS 10H15

Proust et le rythme. Conférence, Prof. Lucie Bourassa, Université de Montréal.

Anthropole, 5136



DR

ACCUEIL SANTÉ 12H

Yoga du rire. Gratuit. Ateliers. Anthropole, 1018

ACCUEIL SANTÉ 13H30

Massages assis gratuits. Ateliers. Internef, devant entrée

MERCREDI 7 MAI

SERVICE D'ORIENTATION ET CONSEIL 9H15

Vivre un *assessment center*. Ateliers. Château de Dorigny, 106

IEPI/OVPR 12H30

Explaining intra-cantonal decentralization in Switzerland. Conférence, Sean Müller, Université de Berne.

Discutant: Philipp Trein, Lagape. Géopolis, 4799

CENTRE DE DROIT PUBLIC 15H15

Research seminars in law and economics. Prof. Giuliano Bonoli, UNIL.

Internef, 233

A VOS AGENDAS

SECTION DE FRANÇAIS (LINGUISTIQUE) 15H15

Qui cache son fou meurt sans voix: Henri Michaux. Conférence, Prof. Jérôme Roger, Université de Bordeaux 3.

Anthropole, 3088

MÉDECINE SOCIALE ET PRÉVENTIVE (IUMSP), HISTOIRE DE LA MÉDECINE (IUHMSP) 17H

Islam et révolutions médicales: le labyrinthe du corps. Séminaire, Anne-Marie Moulin, CNRS, laboratoire SPHERE, UMR 7219, Paris.

Salle de séminaires de l'IUHMS, Provence 82, 1007 Lausanne

CENTRE WALRAS PARETO, 17H15

Cycle de conférences *Liberté*. Richard Tuck, Harvard University. Géopolis, 2207

JEUDI 8 MAI



© Frank - Fotolia.com

IMMUNOLOGIE ET ALLERGIE, HÔPITAL CANTONAL DE GENÈVE 8H30

29^e Journée romande d'allergologie.

World Trade Center, Lausanne

ÉCOLE DE FRANÇAIS LANGUE ÉTRANGÈRE 9H15

Dialogues autour de la notion d'investissement dans l'appropriation langagière. Colloque.

Amphimax, 413

UNIL-EPFL-HEP VAUD 9H30

Ritualités autour de la mort: formation continue.

UNIL-EPFL

EPFL 12H

Title to be advised. Lecture, Prof. William Hahn, Center for Cancer Genome Discovery, Dana Farber Cancer Institute, Harvard Medical School, Boston, MA.

EPFL, room SV 1717A, also be televised at CHUV Lipari room and CLE, Epalinges, room B301

SERVICE D'ORIENTATION ET CONSEIL 12H15

Mémoriser. Ateliers. Amphipôle, Anthropole

LETTRES 13H30

Le fabuleux destin des biens culturels. Ordre et désordres de la réception. Colloque.

Extranef, 110

INSTITUT DES SCIENCES SOCIALES, LABORATOIRE DE SOCIOLOGIE 14H

Neurogenderings III. Colloque. IDHEAP, aula

IDYST 16H15

Jean Braun, University of Grenoble. Séminaire. Géopolis 1620

LETTRES 17H15

Sur la piste sémiotique de la trace pertinente en science forensique.

Conférence, Dr ĐurĐica Hazard, Institut de police scientifique. Anthropole, 3128

AUMÔNERIE UNIL-EPFL 18H15

Soirée de dialogue interreligieux. Grange, aumônerie

VENDREDI 9 MAI

DNF 8H

First DNF Symposium on May 9, 2014.

Bugnon, DNF

IMUL-DMF 9H

IMUL-DMF seminar: O. Dudin. Biophore UNIL, Sorge.

BIOCHIMIE 12H15

Antibody and the regulation of directional evolution in germinal centres. Séminaire, Prof. Kai-Michael Toellner, University of Birmingham (UK).

Biochimie, Epalinges, B301

SCIENCES SOCIALES ET POLITIQUES 14H

Soutenance de la thèse de M. Jean-Marie Chenou, IEPI.

Géopolis, 1628

LUNDI 12 MAI

INSTITUT UNIVERSITAIRE ROMAND DE SANTÉ AU TRAVAIL 9H

DAS Module C3: Determinants of occupational diseases and work related health problems.

Prof. Brigitta Danuser. IST Biopôle 1 Epalinges, salle Ramazzini

SECTION DE FRANÇAIS 12H15

Paysage et poésie. Conférence, Prof. Michel Collot, Université Sorbonne-Nouvelle.

Anthropole, 129



© PEGGY - Fotolia.com

LETTRES, SECTION D'HISTOIRE CONTEMPORAINE, PROF. FRANÇOIS VALLOTTON 17H

Le regard de l'audiovisuel sur James Schwarzenbach et ses initiatives contre la surpopulation étrangère. Conférence,

Mme Pauline Jordan, UNIL. Anthropole, 4165-Schardt

**LETTRES, SECTION
D'HISTOIRE MÉDIÉVALE,
PROF. MARTINE OSTORERO,
MER EVA PIBIRI 17H**

Conflicts entre Philippe le Bel et la papauté. Conférence, M. Julien Thery, Université de Montpellier 3 - Paul Valéry.
Anthropole, 5081

MARDI 13 MAI

**MÉDECINE SOCIALE
ET PRÉVENTIVE (IUMSP) 11H**

Quality indicators in community healthcare. Colloque, Prof. Orly Manor, Braun School of Public Health Hebrew University, Hadassah.
Delachaux, Biopôle 2, Corniche 10, 1010 Lausanne

ACCUEIL SANTÉ 12H

Yoga du rire. Gratuit. Ateliers.
Anthropole, salle 1018

**CENTRE DE TRADUCTION
LITTÉRAIRE 18H30**

Onna Maria Tamera ou les ancêtres. Lecture.
Bibliothèque cantonale et universitaire de Fribourg.
Les soirées de la Rotonde, rue Joseph-Piller 2, 1701 Fribourg

**AUMÔNERIE UNIL-EPFL
19H30**

Conférence de Guy Corneau:
Revivre.
EPFL, auditoire SG1

MERCREDI 14 MAI

**SECTION DE FRANÇAIS
13H15**

L'obscénité des Cent Nouvelles Nouvelles. Conférence, Dr Nelly Labère, Université Bordeaux Montaigne, Institut universitaire de France.
Anthropole, 4056

ANGLAIS 13H15

Guest lecture by Penelope Gardner-Chloros, Birkbeck College, University of London. Conférence.
Anthropole, 5136

**CENTRE DE DROIT PUBLIC
15H15**

Research seminars in law and economics. Séminaire, Prof. Eduardo Engel, University of Chile & Yale University.
Internef, 233

**CENTRE WALRAS PARETO
17H15**

Cycle de conférences *Liberté.*
Conférence, Sylvie Martin, ENS Lyon, UMR 5206 Triangle.
Géopolis, 2207

JEUDI 15 MAI

LICR 12H

Title to be advised. Lecture, Prof. Irving Weissman, Stanford University School of Medicine, Stanford, USA.
Biochimie, Epalinges, room B301, and televised at CHUV, Lipari room, and EPFL, SV 3715 room

**BIOLOGIE ET MÉDECINE
12H15**

L'orientation sexuelle et son intégration comme déterminant de la santé adolescente. Colloque, M. F. Jouinot, Vogay.
Lausanne, av. de Beaumont 48, UMSA, salle de colloque, 1^{er} étage (voir article page 10)

**ÉCOLE DES SCIENCES
CRIMINELLES 16H**

The joys and pitfalls of smartphone forensics. Conférence, Dr Eoghan Casey, expert dans le domaine de la criminalité informatique.
Génopode, auditoire C



© fotomek - Fotolia.com

VENDREDI 16 MAI

DH UNIL-EPFL 10H15

Les vendredis DH UNIL-EPFL.
Ateliers.
Anthropole, 2102

LETTRES 10H15

Islanded: Britain, Sri Lanka and the bounds of an Indian ocean colony. Conférence, Dr Sujit Sivasundaram, Cambridge.
Anthropole, 4088

LETTRES 10H30

From Switzerland to India (Africa) and the way back. Missions and other kinds of encounters. Colloque.
Anthropole

**SCIENCES SOCIALES
ET POLITIQUES 11H**

Le titre sera communiqué plus tard. Séminaire, Prof. Nyla Branscombe, University of Kansas.
Cubotron, 407

DMF 12H15

C. Roggo, séminaire.
Biophore

LUNDI 19 MAI

**LETTRES, SECTION
D'HISTOIRE MÉDIÉVALE,
PROF. MARTINE OSTORERO,
MER EVA PIBIRI 17H**

Classer ses archives, penser l'institution? L'organisation des archives de la Chambre apostolique à Avignon au XIV^e siècle. Conférence, Mme Valérie Theis, Université Paris-Est Marne-la-Vallée.
Anthropole, 5081

**LETTRES, SECTION
D'HISTOIRE
CONTEMPORAINE,
M. JEAN BATOU 17H**

Coup d'Etat au Guatemala de 1954: stratégies de désinformation. Conférence, M. Sébastien Froidevaux, UNIL.
Anthropole, 4165-Schardt

A VOS AGENDAS

LETTRES, SECTION D'HISTOIRE MODERNE, PROF. DANIELÈ TOSATO-RIGO, PROF. BÉLA KAPOSSY, ASS. MAÏLA KOCHER GIRINSHUTI 17H

Acteurs, réseaux, lieux et thèmes de la recherche naturaliste à l'âge moderne (XVII^e siècle-1830 ca.). Un projet de recherche. Conférence, Mme Simona Boscani-Leoni, Université de Berne. Anthropole, 5157

SERVICE D'ORIENTATION ET CONSEIL 17H15

Gérer le stress. Ateliers. Amphipôle, Anthropos



MERCREDI 21 MAI

THÉOLOGIE ET SCIENCES DES RELIGIONS, ISSRC 9H

La spiritualité et la religion dans les modèles de rétablissement pratiqués en institution : quel accompagnement et quelle régulation dans la diversité? Colloque, Mme Irene Becci, FTSR/ISSRC. Anthropole

CENTRE LINES ET PRN LIVES 11H

Parcours de vie et inégalités / Life course and inequality. Colloque, Mme Clotilde Lemarchant, Université de Caen. Géopolis, 5799

ANGLAIS 13H15

Talk by Marco Nievergelt. Conférence. Anthropole, 5136

CENTRE DE DROIT PUBLIC 15H15

Research seminars in law and economics. Prof. Stefan Bühler, University of Sankt Gallen. Internef, 233

JEUDI 22 MAI

BIOLOGIE ET MÉDECINE 12H15

Séminaire Prof. Franziska Theilig, Prof. Edith Hummler, DPT. Bugnon 27, salle de séminaire 107

ÉCOLE DES SCIENCES CRIMINELLES 16H

Conférence, M. David Giauque, Brigade de la sécurité routière de la gendarmerie genevoise, *Groupe technique de recherche de véhicules (GTRV).* Génopode, auditoire C

IDYST 16H15

Séminaire, Dr Simon Mudd, University of Edinburgh. Géopolis, 1620

BUREAU DU CONSEIL DE L'UNIL 16H15

Prochaine séance: 22 mai 2014, Conférence. Amphemax, 410

MARDI 20 MAI

CENTRE WALRAS PARETO 9H15

Histoire des idées et philosophies économiques. Séminaire, Maxime Desmarais-Tremblay, CWP UNIL et CES Paris 1. Géopolis, 5408

ACCUEIL SANTÉ 12H

Yoga du rire. Gratuit. Ateliers. Anthropole, salle 1018

DROIT ET SCIENCES CRIMINELLES 13H

Propriété intellectuelle: demi-journée de formation continue. Colloque. Internef, 126

Accueil santé

atelier
yoga du rire

MARDI 20 MAI 2014
12h00 à 13h00 | Anthropole, salle 1018

Unil
HEG Université de Lausanne
Accueil santé

www.unil.ch/accueilssante

INFOS POUR TOUS

CENTRE DE LANGUES

PROGRAMME D'ÉTÉ

Pourquoi ne pas profiter de l'intersemestre d'été pour suivre un module intensif au Centre de langues de l'UNIL?

Date limite d'inscription :
23 mai 2014

Inscription en ligne depuis notre site www.unil.ch/cdl

*** SPÉCIAL ÉTÉ 2014 ***

PORTUGAIS débutant
30 juin-11 juillet
(4 périodes/jour, le matin)

Horaire : 2 semaines,
4 périodes/jour (le matin)

ALLEMAND 10-20 juin

ANGLAIS 10-20 juin
4-15 août

CHINOIS 14-25 juillet

ESPAGNOL 23 juin-4 juillet
4-15 août

ITALIEN 4-15 août

RUSSE 28 juillet-8 août

SUISSE ALLEMAND
10-20 juin
(après-midi)

Horaire spécial
CALLIGRAPHIE CHINOISE
14-25 juillet (après-midi)

Conference and seminar
SKILLS IN ENGLISH
jeudi 5 et vendredi 13 juin
(9h-16h)

Préparation au TEST OF ENGLISH
AS A FOREIGN LANGUAGE (TOEFL)
14-18 juillet (9h-12h30)

Important : dès le 15 août 2013,
il sera possible de s'inscrire
pour les modules du semestre
d'automne.

Centre de langues UNIL
Anthropole, salle 1065
021 692 29 20
CentreDeLangues@unil.ch

Ces cours sont réservés aux
membres de la communauté uni-
versitaire.



© Sylvie RIVIERE - Fotolia.com

CULTURE

LE CABANON

jusqu'au 30 mai

EN SUSPENS

Une exposition d'Anouchka Pérez, proposée par Sophie Rogivue.

«En suspens» est la première exposition monographique de la jeune artiste suisse Anouchka Pérez, récemment diplômée de l'Ecole cantonale d'art du Valais. Son travail s'articule autour de la polysémie et du sens des mots, qu'elle superpose, fragmente et déconstruit. Chaque mot, selon sa complexité et sa définition, est riche d'une certaine puissance visuelle aux yeux de l'artiste. Ainsi, elle renouvelle perpétuellement le potentiel de création de la lettre et du signe, instaurant dans ses œuvres une tension palpable



© DR

entre art conceptuel, philosophie et poésie.

L'exposition réunit peinture, sculpture et installation, offrant à la fois des œuvres monumentales et colorées, et des créations plus sobres et minimales. La scénographie est structurée autour de la série de colonnes qui traverse l'espace du Cabanon pour créer des jeux de symétrie et de perspective. Ainsi, Anouchka Pérez

offre un environnement aux dimensions sculpturales qui invite le spectateur à découvrir des énigmes, initiant une réflexion sur les possibilités du langage et sur notre habilité à communiquer. L'artiste ouvre en quelque sorte un nouvel espace de création dédié au signe, le réinvestissant de toute sa puissance significative et graphique.

PETITES ANNONCES

APPARTEMENTS

APPARTEMENT MEUBLÉ À LAUSANNE

Appartement/studio, une pièce, chambre de 30m² à sous-louer pendant l'été. Cuisine et salle de bain séparées de la pièce centrale (comportant un lit double, un bureau, des étagères et une table à manger). Proximité du métro et d'une ligne de bus. Centre commercial également proche (cinq minutes à pied). L'accès à internet est compris dans les charges.

Loyer: 750 fr./mois charges incluses

Disponible: du 5.07 au 5.09.2014
Adresse: rue Saint-Roch

STUDIO À LOUER AU MONT-SUR-LAUSANNE

Grand 1,5 pièce agencé, entièrement rénové, dans villa au Mont-sur-Lausanne. Pour une personne non-fumeuse, soigneuse et respectueuse des lieux. Cuisine agencée, lave-linge, WC, lavabo, cabine douche. Téléphone, télé-réseau et place de parc compris dans le prix.

Loyer: 1000 fr./mois charges comprises

Disponible: dès le 1^{er} mai ou à convenir

COLOCATION À LAUSANNE

La chambre (16 m²), dans un appartement de 2,5 pièces, est lumineuse avec une fenêtre côté sud. Je suis allemand, travaille à l'EPFL. Je parle allemand, anglais et un peu le français. J'aime bien vivre dans un environnement paisible, non-fumeur. Je recherche un colocataire respectueux, idéalement âgé entre 24 et 30 ans, ouvert et sociable.

Loyer: 800 fr./mois charges incluses

Adresse: chemin du Mont-Tendre

> WWW.UNIL.CH/LOGEMENT

EMPLOIS

AGENT(E) DE SÉCURITÉ AUXILIAIRE

Travailler en équipe et intégrer des groupes de spécialistes du service d'ordre. Vigilance, serviabilité, sens de l'observation, entretient. Assurer la sécurité sur diverses manifestations de types concerts, bals, expositions, etc. Service de manifestations (contrôle d'accès et fouille). Service de circulation, tours de surveillance, de contrôle. Contrôles d'accès au sein d'établissements publics. Pas de minimum garanti d'heures mensuelles (selon nos disponibilités et nos services à couvrir).

Qualification requise: nationalité suisse, permis B, C, ou membre CE/AELE, domicilié en Suisse. Moralité et intégrité irréprochables (casier judiciaire vierge). Situation financière saine (pas de poursuite, d'acte de défaut de biens, de faillite). Agé de 20 ans révolus. Sport de combat: un plus. Permis de conduire et résistance au stress. Expérience dans la sécurité: un atout.

Rémunération: 23 fr. 80/heure

COURS DE BIOCHIMIE

Cherche étudiant en biochimie pour donner des cours à un étudiant en médecine.

Qualification requise: universitaire, spécialité biochimie.

Rémunération: 35 fr./heure

Durée: du 22.04.2014 au 09.04.2015

VENTE - COMMERCE - MARKETING

Nous cherchons de jeunes personnes dynamiques et communicatives, aimant aborder d'autres personnes pour le recrutement de membres au nom de la Croix-Rouge suisse. Depuis plus de trente ans, nous offrons aux jeunes comme toi un salaire horaire attractif, des primes, un plus pour ta carrière dans le CV et des engagements flexibles tout au long de l'année.

Qualification requise: plus de 18 ans et moins de 26 ans, nationalité suisse ou permis C, communicatif, capable de travailler en équipe, confiance en soi, capable de se motiver, travailler par semaine du lundi au vendredi.

Rémunération: 3500 fr.

> WWW.UNIL.CH/EMPLOI

Le rendez-vous de l'uniscope mémemento du campus

DU CÔTÉ DES ÉTUDIANTS

L'auditoire

L'AUDITOIRE CÔTOIE L'ABSURDE



Dans son dernier numéro de l'année académique, *L'auditoire* vous propose de revisiter l'absurde au travers de différents papiers décalés. Vous aurez ainsi le loisir de lire le témoignage exclusif de Chouquette, fourchette officielle de l'Anthropole notre interview du mois. Dans le reste de notre dossier, vous découvrirez également un cadavre exquis réalisé par la rédaction, l'histoire d'un

personnage maudit par les distributeurs, le quotidien de l'absurde (ou l'absurde au quotidien) ainsi qu'un article écrit intégralement en écriture automatique. Sans oublier un florilège de mots absurdes, des légendes urbaines argumentées par l'absurde, le récit d'un personnage happé par une télévision, un bestiaire dessiné et une page de jeux... absurdes. Un numéro poilant!

UNE BANANE ET ÇA REPART!



Les examens approchent, mais pour Fréquence Banane ce n'est pas une raison suffisante pour s'arrêter! Alors que le nouveau comité, élu le 19 mai dernier, s'installe dans ses nouvelles pantoufles, la radio des étudiants redouble d'endurance et vous prépare de beaux moments à vivre tout l'été. Au mois de juin, les étudiants en échange qui étudient à l'UNIL ou à l'EPFL réaliseront une émission spéciale sur nos ondes. Ils ont choisi de présenter leurs pays d'origine, et ça avec une pointe d'humour! Côté musique, la rédaction sera présente au Festi'neuch, du 12 au 15 juin prochains. Ne manquez pas les critiques de concerts et

les interviews d'artistes que vous pourrez découvrir directement sur notre site internet. Une fois le mois de juin passé, il n'y aura plus qu'à se réjouir des deux événements phares de l'été: le Montreux Jazz Festival et le Paléo Festival Nyon. Pour marquer le coup, toute une équipe de Fréquence Banane sera sur place. Vous pourrez évidemment lire leurs articles et écouter leurs interviews sur notre site internet. Mais vous pourrez également les écouter en direct, puisqu'ils feront des émissions live depuis la plaine de l'Asse et depuis le bord du lac à Montreux! Tous les détails sur www.frequencebanane.ch



À VOS AGENDAS

LUNDI 26 MAI

LETTRES 9H

Prospettive e nuovi strumenti didattici per l'insegnamento della letteratura italiana. Soutenance de thèse.

Anthropole, 2106

BIOLOGIE ET MÉDECINE 12H15

Conférence de l'IUFRS. Prof. Philippe Voyer, professeur titulaire, responsable de la formation continue, Faculté des sciences infirmières, Université de Laval, Québec, Canada.

Auditoire Charlotte-Olivier

MARDI 27 MAI

ACCUEIL SANTÉ 12H

Yoga du rire, gratuit. Ateliers.

Anthropole, 1018



© Julien Eichinger - Fotolia.com

LICR 12H15

Living on the edge between life and death: How stochastic events shape T cell tolerance. Séminaire, Dr Ed Palmer, Departments of Nephrology and Biomedicine ZLF, Basel.

Biochimie, Epalinges, B301

LETTRES 17H15

Poétique des écrits bruts. Conférence, Dr Vincent Capt, UNIL, section des sciences du langage et de l'information.

Anthropole, 3032

AUMÔNERIE UNIL-EPFL 18H15

Grillades d'été.
Grange, foyer du Théâtre

MERCREDI 28 MAI

CENTRE DE DROIT PUBLIC 15H15

Research seminars in law and economics. Séminaire, Prof. Marcelo F. Aebi, UNIL.

Internef, 233

UNITÉ DE LINGUISTIQUE FRANÇAISE 16H

Poétique du récit bref. Conférence, Karine Abiven (Paris IV), Laetitia Gonon (Grenoble).

Anthropole, 3017

CRAPUL, IEPI 17H15

Fouiller, militer, se subjectiver. Ce que disent les carrières d'archéologues médico-légaux sur la construction de la cause des « disparus » en Espagne.

Conférence, Prof. Selim Smaoui, Sciences po / CERI.

Géopolis, 2235

LETTRES 17H15

Assemblée générale de la section.

Anthropole, 4030

JEUDI 29 MAI

SCIENCES SOCIALES ET POLITIQUES, CENTRE WALRAS PARETO 8H

ESHET annual conference.

Géopolis

CENTRE WALRAS PARETO & ESHET 12H

ESHET conference.

Internef

LUNDI 2 JUIN

LLM PROGRAMME 9H

International Lausanne summer law academy 2014. Séminaire.

Internef

MARDI 3 JUIN

EFUF 8H

European forum on urban forestry (EFUF). Colloque.

Géopolis

Voir article page 6

LETTRES, SECTION DE PHILOSOPHIE 14H

Spinoza politique - Penser la puissance de la multitude. 3^e cycle, M. Frédéric Lordon, CNRS/philosophie, directeur de recherche.

Anthropole 3021

Voir article page 4

LETTRES 18H

Les années 1964 : 50 ans après l'Expo. Colloque.

Internef, 275

MERCREDI 4 JUIN

EPFL 10H

Gene expression, signal transduction & disease evolution in Ras-driven cancer. Séminaire, Madhu Kumar, Signal Transduction Laboratory, Cancer Research Institute, London, UK.

EPFL, SV 1717A and televised to CLE-Epalinges, room B301, and CHUV, Lipari room

SCIENCES SOCIALES ET POLITIQUES 16H

Soutenance de la thèse de Mme Nouratou Danko, ISS.

Géopolis, 2238

MÉDECINE SOCIALE ET PRÉVENTIVE (IUMSP), HISTOIRE DE LA MÉDECINE (IUHMSP) 17H

Demons. Our changing attitudes to alcohol, tobacco and drugs. Séminaire, Virginia Berridge, London School of Hygiene and Tropical Medicine.

Salle de séminaires, IUHMSP, Provence 82, 1007

JEUDI 5 JUIN

SCIENCES SOCIALES ET POLITIQUES 8H30

Qui n'est pas connecté? Internet dans la vie des jeunes. Symposium, Dr Joan-Carles Suris, Dr Jocelyn Lachance, Dr Serge Tisseron. Anthropole, 1031



© Julien Eichinger - Fotolia.com

CRAPUL, CEG LIEGE, GT07 DE L'AISLF, SCIENCES SOCIALES ET POLITIQUES 9H

Causes sexuelles. Sexualité et mobilisations collectives. Conférence. Anthropole, 2064

BIOLOGIE ET MÉDECINE 12H15

Présentation de l'organisme OPTI du canton de Vaud. Colloque, MM. J. Cuenot & R. Bugnon, DFJC, DGEF. Lausanne, av. de Beaumont 48, UMSA, salle de colloque, 1^{er} étage

HISTOIRE DE LA MÉDECINE (IUHMSP) 15H

Les pratiques médicales chinoises et leur réception en Suisse. Séminaire, Lucia Candelise, Marylène Lieber, Matthias Sohr, Faculté des sciences de la société, UNIGE. Salle de séminaire de l'IUHMSP, Provence 82, 1007



© Marilyn Barbonte - Fotolia.com

AUTRE 17H

7^e colloque du RRENAB. Montréal

LETTRES 17H15

L'inscription du sujet chez Benveniste: indice ou réflexivité? Conférence, M. Rudolf Mahrer, lettres / français. Anthropole, 3128

COMMUNICATION FBM 17H15

L'ophtalmologie sans gènes? Leçon inaugurale. Auditoire de l'Hôpital ophtalmique Jules-Gonin

VENDREDI 6 JUIN

PROGRAMME DOCTORAL EN LITTÉRATURE FRANÇAISE (CUSO) 9H

Penser la diversité des littératures de langue française. 3^e cycle, Prof. Jean-Marc Moura, Université de Paris Ouest Nanterre La Défense. Université de Berne

SOCIÉTÉ SUISSE D'HISTOIRE ÉCONOMIQUE ET SOCIALE 9H

Journée annuelle de la Société suisse d'histoire économique et sociale. Conférence. Université de Berne, Unitobler, Lerchenweg 36, Hörsaal F-021

DMF 12H15

DMF seminar: Claire Prigent-Combarret. Biophore

MARDI 10 JUIN

CENTRE WALRAS PARETO 9H15

Histoire des idées et philosophies économiques. Séminaire, François Allisson, CWP UNIL. Géopolis, 5408

ACCUEIL SANTÉ 13H30

Massages assis, gratuits. Ateliers. BCU



© JPC-PROD - Fotolia.com

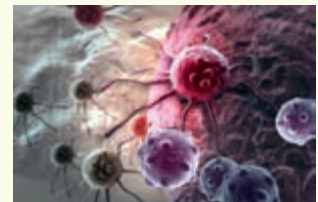
MERCREDI 11 JUIN

CENTRE LINES ET PRN LIVES 11H

Parcours de vie et inégalités / Life course and inequality. Colloque, M. Etienne Piguët, UNIL. Géopolis, 5799

LICR 12H

Location, location, location: Ankyrin repeats signaling in infection and cancer. Lecture, Prof. Xin Lu, Ludwig Institute for Cancer Research, University of Oxford, United Kingdom. CHUV, room Jequier-Dodge and televised at Epalinges Biopôle 3, meeting room, and EPFL, SV 3715 room



© vitanovski - Fotolia.com

À VOS AGENDAS

ÉCOLE DES SCIENCES CRIMINELLES 14H

Perspectives for forensic intelligence in anti-doping and the emergence of smokeless tobacco consumption in sport. Soutenance de thèse, M. François Marclay, Laboratoire suisse d'analyse du dopage, Institut de police scientifique.

Géopode, auditoire C

FONDATION JEAN MONNET POUR L'EUROPE 17H15

L'avenir de la zone euro: vers une confédération unique et budgétaire par exception! Conférence, M. Jean-Claude Trichet.

Anthropole, 1031

JEUDI 12 JUIN

BIOLOGIE ET MÉDECINE 9H

Symposium 2014.

Géopode

EPFL 12H

Title to be advised. Lecture, Prof. Todd Golub, Broad Institute Cambridge, MA, USA.

EPFL, room SV 1717A and be televised at CHUV, Lipari room, and CLE, Epalinges, room B301

BIOLOGIE ET MÉDECINE 12H15

Prise en charge des adolescent-e-s au Centre d'accueil MalleyPrairie. Colloque, Mmes B. Zimmer & V. Weber, Centre d'accueil Malley-Prairie.

Lausanne, av. de Beaumont 48, UMSA, salle de colloque

VENDREDI 13 JUIN

LETTRES 16H

Television before TV: A transnational history of an experimental medium on display, 1928-1939.

Soutenance de thèse.

Anthropole, 2064

LUNDI 16 JUIN

AUTRE 8H30

18th European congress of the International Association for Adolescent Health: Adolescent well-being.

3^e cycle.

Autre

SCIENCES SOCIALES ET POLITIQUES 14H

Soutenance de la thèse de Mme Anne-Sophie Hayek, ISS.

Extranef, 110

MARDI 17 JUIN

ACCUEIL SANTÉ 13H30

Massages assis gratuits. Ateliers. Couloir Amphimax-Amphipôle

COMMUNICATION FBM 16H

Symposium en l'honneur du Prof. Fitting.

CHUV, auditoire Charlotte Olivier

MERCREDI 18 JUIN

IRENE MAFFI, UNIVERSITÉ DE LAUSANNE, SILVIA NAEF, UNIVERSITÉ DE GENÈVE, WENDY SHAW, UNIVERSITÉ DE BERNE 9H

International workshop. Tunis, 18, 19 et 20 juin 2014, colloque.

Hotel Belvédère, Tunis

JEUDI 19 JUIN

EPFL 12H

Title to be advised. Lecture, Prof. Lynda Chin, Department of Genomic Medicine, The University of Texas, MD Anderson Cancer Center Houston, TX, USA.

EPFL, room SV 1717A, also be televised at CHUV, Lipari room, and CLE, Epalinges, room B301

BIOLOGIE ET MÉDECINE 12H15

Séminaire, Dr. Thomas Grutter, Dr Stephan Kellenberger.

Pathologie, Bugnon 25, auditoire G. Spengler

VENDREDI 20 JUIN

UNIL, CERPSA, IST, HE-ARC, UNIFR, UZH 8H30

6^e Congrès suisse Santé dans le monde du travail.

CHUV, auditoire César Roux

PROGRAMME DOCTORAL EN LITTÉRATURE FRANÇAISE (CUSO) 9H

Exposer les archives: entre histoire littéraire et expérience esthétique.

3^e cycle.

Université de Neuchâtel

SCIENCES SOCIALES ET POLITIQUES 11H

Global thinking: comment pensons-nous quand nous pensons globalement pour agir localement? Séminaire, Prof. Olivier Desrichard, Université de Genève.

Géopolis, 5799

DMF 12H15

DMF seminar: N. Imperiali.

Biophore

COMMUNICATION FBM 13H15

Voyage en zigzag au pays de l'adolescence. Symposium.

CHUV, auditoire César Roux





© ktsdesign - Fotolia.com

L'ACTUALITÉ DES SCÈNES ROMANDES SOUS LA PLUME DES ÉTUDIANTS

**Ils vont au théâtre, rédigent une critique et la mettent en ligne.
Découvrez les points de vue d'étudiants passionnés!**

Le site «Atelier critique» propose au public intéressé des critiques de spectacle signées d'étudiants de l'UNIL et des universités de Fribourg, Genève et Neuchâtel. Les étudiants inscrits s'engagent à aller voir le spectacle dans l'un des quinze théâtres partenaires et à produire avant le lendemain 18h une critique, relue par l'une des responsables du programme, Lise Michel et Danielle Chaperon, professeures à la section de français de la Faculté des lettres.

Liberté de ton et de parole

L'article mis en ligne est alors à disposition de tous. Les théâtres partenaires affichent d'ailleurs volontiers les points de vue de ces jeunes rédacteurs.

«Les étudiants rédacteurs se sont pris au jeu, constate Lise Michel, et se constituent une excellente culture théâtrale au fil des représentations.»

L'Atelier critique fait partie de la formation dispensée dans le cadre du programme (niveau master) «Dramaturgie et histoire du théâtre», commun aux universités de Fribourg, Genève, Lausanne et Neuchâtel. Il est également ouvert à d'autres étudiants sous certaines conditions. Il est soutenu par le Fonds d'innovation pédagogique de l'Université de Lausanne et par le réseau de coopération Azur+ (universités de Fribourg, Genève, Lausanne et Neuchâtel).

Adresse du site: unil.ch/ateliercritique

INFOS POUR TOUS

UN NOUVEAU CENTRE D'ÉTUDES CINÉMATOGRAPHIQUES S'OUVRE À L'UNIL

Le CEC entend sensibiliser les étudiant·e·s aux différentes facettes des professions du cinéma et créer des échanges inédits entre théorie et pratique dans un contexte plurilingue. Il est également soucieux de promouvoir en Suisse romande la réflexion sur les médias audiovisuels par le biais d'activités de médiation culturelle et pédagogique (formation continue, ateliers dans les gymnases, expositions, etc.) situées à la frontière entre le milieu académique et la cité.

Approches contemporaines

Le centre vise en priorité à gérer et promouvoir la Maîtrise ès lettres avec spécialisation «Théories et pratiques du cinéma». Tous les enseignements spécifiquement offerts aux étudiant·e·s inscrit·e·s dans ce cursus monodisciplinaire en études cinématographiques de niveau master, soit les options du Réseau cinéma CH (archives, réalisation et économie du cinéma), les enseignements dispensés à l'Université de Zurich (Seminar für Filmwissenschaft) et les ateliers d'écriture (critique et scénario), sont supervisés par le CEC. Par ailleurs, les activités (colloques, publications, médiation scientifique, etc.) relevant des principaux axes de recherche associés aux enseignements dispensés dans le cadre de cette maîtrise, telles que l'histoire du scénario et de la critique, la diffusion du cinéma ou l'épistémologie des dispositifs de vision et d'audition, sont placées sous l'égide du CEC.

Un intérêt tout particulier est accordé à des questions d'intermédialité – le cinéma y est pensé en lien avec la photographie, la télévision, la bande dessinée, les jeux vidéo, etc. – et à des approches contemporaines, notamment de type *gender* et *cultural studies*.



RECYCLING LILY, de Pierre Monnard, Suisse, Novembre 2013, sortie 7 mai 2014

© www.recyclinglily.ch





www.unil.ch/laboutique

PETITES ANNONCES

APPARTEMENTS

APPARTEMENT À LOUER À PRÉFÉRENCES

Appartement meublé de 4 pièces à louer au 2^e étage d'un immeuble. Ce bien dispose d'un balcon orienté sud avec un beau dégagement. Idéalement situé près des commodités (bus, EPFL, école, commerces avec accès par zone piétonne).

Loyer: 2680 fr./mois

Adresse: rue de Lausanne
.....

STUDIO NON-FUMEUR AU MONT-SUR-LAUSANNE

Studio lumineux, non-fumeur, 1 pièce non meublée de 28 m², à louer au Mont-sur-Lausanne, libre dès le 1^{er} juillet 2014. Coin cuisine, WC-douche, terrasse et place de parc gratuite.

Loyer: 780 fr./mois + 120 fr. de charges

Adresse: chemin de la Croix
.....

CHAMBRE MEUBLÉE À LAUSANNE

Une chambre meublée à louer à l'usage d'une personne, avec jouissance de la salle de bains, de la cuisine, du hall, du salon et du balcon. L'UNIL et l'EPFL sont facilement accessibles soit à vélo, soit avec les transports publics (m1).

Loyer: 700 fr./mois + 40 fr. de charges

Libre: dès le 1^{er} juillet 2014

Adresse: chemin de Renens
.....

> WWW.UNIL.CH/LOGEMENT

EMPLOIS

AIDE STAFF POUR LA CONFÉRENCE UNICA 2014 (WWW.UNIL.CH/UNICA2014)

Travail en équipe et selon tranches horaires journalières du 8 au 11 octobre. Accueil et orientation des participants à la conférence en ville de Lausanne et sur le campus de l'UNIL pendant la conférence. Mise en place des salles et du matériel de conférence avant, pendant et après les journées de conférences selon le planning défini. Passage des micros pendant les sessions plénières. Présence selon horaires pour aide au bon déroulement des soirées officiellement organisées pendant les heures de la conférence (voir programme sur le site internet).

Mise en place et débarras des pauses café pendant la conférence. Réponses aux demandes et besoins des participants à la conférence. Aide à la réalisation d'interviews des participants à la conférence. Aide aux organisateurs de la conférence si demandée (impressions, déplacement de mobilier, demandes de dernière minute, etc.).

Qualification nécessaire: bilingue français/anglais (niv. B2 minimum), multiculturalisme, ouverture d'esprit, flexibilité, amabilité et serviabilité, intérêt pour rencontrer des étudiants étrangers, bonne connaissance de Lausanne et de son réseau de transports, bonne humeur et motivation.

Rémunération: 200 fr. (pour la période). Repas offerts et invitations à toutes les soirées organisées officiellement dans le cadre de la conférence.

Durée: du 8 au 11.10.2014
.....

ANIMATEUR/TRICE

Ainmateur/trice pour centres aérés avec enfants ou adolescents handicapés mentaux et/ou atteints d'autisme.

Qualification nécessaire: pouvoir conduire un minibus de huit places est un avantage, savoir nager, sens des responsabilités, dynamisme, patience, aimer le contact et jouer avec les enfants.

Rémunération: 160 fr./jour

Durée: du 11 au 22.8.2014
.....

> WWW.UNIL.CH/EMPLOI

Le rendez-vous de l'uniscope mémento du campus

DU CÔTÉ DES ÉTUDIANTS



UNE ANNÉE DE PLUS... ET QUELLE ANNÉE!



A peine a-t-on le temps de boucler les premiers numéros de l'année et de les choyer qu'il faut noircir une nouvelle page. Pour la rédaction de *L'auditoire*, il est temps de se retourner avec beaucoup de fierté et un brin d'esprit critique sur le travail accompli ces derniers mois. De cette année, l'équipe retiendra six publications solides, mais aussi une belle édition du prix littéraire de la Sorge, un débat sur son dossier «les nouvelles technologies à l'université», une conférence avec Darius

Rochebin et Fabio Lo Verso ainsi qu'une table ronde sur le thème «savoirs scientifiques et théâtre» en présence de Vincent Baudriller. La cerise sur le gâteau étant à coup sûr son nouveau site web (www.auditoire.ch). Cela étant, le travail n'est pas terminé pour autant. *L'auditoire* a donc besoin de rédacteurs, photographes et dessinateurs pour réaliser d'autres projets dès l'année prochaine.

contact: auditoire@gmail.com



FREQUENCE
BANANE

BANANE ON THE ROAD

Cet été, votre radio préférée Fréquence Banane sera sur la route des festivals! Juillet sonne le glas des examens et vous invite au farniente mais n'oubliez pas de suivre notre programme de l'été sur votre poste radio DAB! Què-saco? Mais oui! la radio des étudiants a pris de l'envergure depuis le 1^{er} mai et vous pouvez dès à présent nous suivre sur le web ET sur n'importe quel poste compatible DAB, la radio numérique! L'occasion d'écouter Fréquence Banane depuis son hamac pour vous tenir au courant des festivals de cet

été! Nous serons en direct sur les bords du Léman et la plaine de l'Asse pour vous proposer des reportages et des interviews exclusifs du Montreux Jazz et du Paléo. Sans oublier les festivals de la Cité et Rock Oz' Arènes en août. La rédaction de Banane fera aussi un bilan de l'été à chaque fin de mois et vous offrira son calendrier de la rentrée. Dès septembre, ne manquez pas nos émissions en direct de BD FIL et Electrozanne!

www.frequencebanane.ch



À VOS AGENDAS

LUNDI 23 JUIN

CRAPUL, IEPI 17H15

La fabrique des militants aborigènes. Itinéraires singuliers entre assimilation et ségrégation. Conférence, Prof. Bastien Bosa, Universidad del Rosario, Bogotá. Géopolis, 2219

MARDI 24 JUIN

LETTRES 14H

L'autre du même: emprunts et répétitions dans le Roman de Perceforest. Soutenance de thèse. Anthropole, 2106

JEUDI 26 JUIN

ÉCOLE DES SCIENCES CRIMINELLES 9H

Séminaire international du GERN. Dr Manon Jendly, Institut de criminologie et de droit pénal. Amphimax, 410

LICR 12H

Title to be advised. Lecture, Prof. Philip Greenberg, Greenberg Laboratory, Fred Hutchinson Cancer Research Center, Seattle, USA. Biochimie UNIL, Epalinges, B301, and televised at CHUV, Lipari room, and EPFL, SV 3715 room

LETTRES 15H

Lire l'oral. Pour une typologie linguistique des représentations écrites de l'oralité. Le cas du français. Soutenance de thèse. Anthropole, 2024

VENDREDI 27 JUIN

SCIENCES SOCIALES ET POLITIQUES 10H

Soutenance de thèse de Mme Olivia Lempen, IP. Géopolis, 2129

SCIENCES SOCIALES ET POLITIQUES 11H

Automatic processes in the political domain. Séminaire, Dr Luciana Carraro, Università di Padova. Géopolis, 5799

LICR 12H15

Can autoantibodies causing melanoma-associated retinopathy provide insight into cutaneous malignant melanoma metastasis? Séminaire, Prof. Robert M. Duvoisin, Oregon Health & Science University School of Medicine. Portland, OR, USA. Biochimie, B301

DMF 12H15

DMF seminar, A. Reimer. Biophore

LUNDI 30 JUIN

TRANSDISCIPLINARITY NETWORK & INSTITUT UNIVERSITAIRE KURT BÖSCH 9H15

Inter- et transdisciplinarité, ITD 14. Conférence. Institut universitaire Kurt Bösch (IUKB), Bramois, VS

MERCREDI 2 JUILLET

DROIT ET SCIENCES CRIMINELLES 16H

Les manifestations et sanctions de l'abus de position dominante dans les technologies de l'information. Etude de droit comparé des pratiques commerciales liées aux

logiciels d'application et à leurs supports. Soutenance de thèse. Internef, 233

LETTRES 18H

Séance Tandem 2 juillet et 13 août. Séance d'information, Mme Myriam Moraz, EFLE, M. Thomas Breymann. Anthropole, 2055



JEUDI 3 JUILLET

GÉOSCIENCES ET ENVIRONNEMENT 10H30

L'urgence et le droit de n'être pas matérialiste. Colloque. Amphipôle, Anthropros Café voir article page 4.

LICR 12H

Hide and seek: An unanticipated role for extrachromosomal DNA in targeted therapy resistance. Lecture, Prof. Paul Mischel, Ludwig Institute for Cancer Research, University of California, San Diego, USA. Biochimie UNIL, Epalinges, B301, and televised at CHUV, Lipari room, and EPFL, SV 3715 room

VENDREDI 4 JUILLET

FSU 8H45

11^e Rencontre franco-suisse des urbanistes. Colloque. Divonne-les-Bains, Esplanade du lac



À VOS AGENDAS

CENTRE DE TRADUCTION LITTÉRAIRE 9H

Leukerbad / Loèche-les-Bains.
Colloque de traduction et lectures bilingues.
Loèche-les-Bains

DMF 12H15

DMF seminar, S. McCallin.
Biophore

LUNDI 7 JUILLET

SOUS L'ÉGIDE D'ADHO (ADHO.ORG), MELISSA TERRAS (UCL, LONDON), CLAIRE CLIVAZ (UNIL) ET FRÉDÉRIC KAPLAN (EPFL) SONT LES PRINCIPAUX ORGANISATEURS DE CE COLLOQUE 9H

Digital Humanities 2014,
«*Digital cultural empowerment*».
Colloque.
EPFL et UNIL

MARDI 8 JUILLET

LICR 12H

Title to be advised. Lecture,
Prof. Benoît J. Van den Eynde.
Biochimie UNIL, Epalinges, B301,
and televised at CHUV, Lipari
room, and EPFL, SV 3715 room

MERCREDI 9 JUILLET

EPFL 10H

Prof. Jeff Rathmell. *Lymphocyte metabolism in inflammation & leukemia*, séminaire.
EPFL, SV 1717A, televised to CLE-
Epalinges, room B301, and CHUV,
Lipari room

VENDREDI 11 JUILLET

DMF 12H15

DMF seminar, F. Delavat.
Biophore

LUNDI 14 JUILLET

THÉOLOGIE ET SCIENCES DES RELIGIONS 9H

Ecole d'été «Langues de l'Orient ancien et moderne». Séminaire.
Amphimax
Frais d'inscription (étudiants):
275 fr. Repas de midi offert

MARDI 15 JUILLET

SCIENCES SOCIALES ET POLITIQUES, INSTITUT DE PSYCHOLOGIE, PROF. JÉRÔME ROSSIER 9H

17^e Conférence sur la personnalité (ECP17). Congrès.
UNIL

MERCREDI 16 JUILLET

ANGLAIS 8H15

New narratives of the Cold War.
Conférence.
Anthropole

JEUDI 21 AOÛT

BIOCHIMIE 16H30

Fibroblast subsets in chronic inflammation, myth or reality.
Séminaire, Prof. Christopher Buckley, Arthritis Research UK, professor of rheumatology, University of Birmingham, England.
Biochimie, Epalinges, B301

MARDI 26 AOÛT

INSTITUT UNIVERSITAIRE ROMAND DE SANTÉ AU TRAVAIL, EPFZ 9H15

Risques psychosociaux.
Prof. Brigitta Danuser.
Salle de colloque IST

INSTITUT UNIVERSITAIRE ROMAND DE SANTÉ AU TRAVAIL, EPFZ 13H15

Risques psychosociaux.
Prof. Brigitta Danuser.
Salle de colloque IST

MERCREDI 27 AOÛT

COMMISSION AUDIOVISUELLE DE LA SSE 9H

Summer school: «La caméra comme outil de recherche: focus sur les utopies». Ateliers, M. Gilles Abravanel, M. Balz Alter, M. Silke Andris, M. Grégoire Mayor, M. Francis Mobio.
Musée d'ethnologie de Neuchâtel



© vkara-Fotolia.com

INSTITUT UNIVERSITAIRE ROMAND DE SANTÉ AU TRAVAIL, EPFZ 9H15

Risques psychosociaux.
Prof. Brigitta Danuser.
Salle de colloque IST

JEUDI 28 AOÛT

LICR 12H

Cell autonomous and host immune responses mediate tumor responses to ionizing radiation.
Séminaire,
Prof. Ralph Weichselbaum.
Biochimie, B301

VENDREDI 29 AOÛT

BIOCHIMIE 12H15

Pathophysiological roles of atypical chemokine receptors.
Séminaire, Prof. Antal Rot,
University of York, UK.
Biochimie, Epalinges, B301



www.unil.ch/laboutique

INFOS POUR TOUS

NAPOLEOME

LE PROJET DE SÉQUENÇAGE DU CHÊNE DE NAPOLÉON, EMBLÈME VIVANT DU CAMPUS DE L'UNIL.

La possibilité de séquencer, c'est-à-dire de « lire » l'ensemble du matériel génétique d'un organisme – ou génome – a révolutionné la biologie et la médecine. Le projet Napoleome est unique: il vise à séquencer le génome complet du chêne, encore inconnu à ce jour!



E. Pittecloud ©UNIL

Le projet Napoleome ambitionne d'étudier la diversité génétique au sein d'un même individu. Les chercheurs de l'UNIL et du SIB (Institut suisse de bioinformatique) souhaitent partager avec vous les résultats de leurs recherches pour permettre à chacun de découvrir ces technologies et de se former une opinion sur les enjeux de l'analyse des génomes

Depuis plus de deux cent ans, un chêne majestueux se dresse au centre du campus de Dorigny. Devenu l'emblème de l'UNIL, on raconte qu'il a été planté par la famille d'Etienne de Loys, alors propriétaire des lieux, pour honorer le passage des troupes de Napoléon lors de sa conquête de l'Italie en mai 1800. Ce chêne pédonculé a vu des générations d'étudiants et de membres de la communauté universitaire déambuler, se rencontrer, se prélasser ou travailler sous son abondante frondaison. Il a survécu aux ravages du temps, perdu quelques branches et constitue un exemple spectaculaire de longévité d'un organisme vivant. Mais qu'en est-il de son génome?

Plusieurs rencontres publiques seront organisées sur différentes thématiques, comme le rapport entre plantes et insectes, la sexualité des organismes ou le rapport entre gènes et environnement. A chaque rencontre, un chercheur spécialisé dans un domaine précis vous présentera l'état des lieux du séquençage du génome du chêne et orientera le débat sur un sujet donné. A cette occasion vous pourrez participer à une démonstration d'extraction d'ADN. L'ADN sera visible après quelques manipulations simples utilisant des ingrédients présents dans votre cuisine. Sans oublier qu'un apéritif sera servi afin de découvrir la génomique dans une ambiance conviviale et décontractée!

CONFÉRENCES

« La notion d'individu: chimères, jumeaux and Co », Alexandre Reymond, lundi 30 juin 2014, à 18h sous le vieux chêne de l'UNIL à Dorigny.

« Gènes et environnement: les deux sont importants dans notre développement et comportement », Laurent Keller, lundi 1^{er} septembre 2014, à 18h sous le vieux chêne de l'UNIL à Dorigny.

« Du séquençage à l'étude du génome: l'utilisation et le développement de la bioinformatique », Ioannis Xenarios, lundi 8 septembre 2014, à 18h sous le vieux chêne de l'UNIL à Dorigny.

PROGRAMME

www.napoleome.ch/programme

> www.napoleome.ch

CULTURE

MUSÉE DE LA MAIN

ANATOMIES. DE VÉSACLE AU VIRTUEL JUSQU'AU 17 AOÛT 2014

Interactive, contemplative et immersive, l'exposition «Anatomies» propose un voyage au cœur des conceptions et des représentations du corps humain.

Vous y découvrirez un florilège d'images, d'objets et de témoignages entre passé et présent, entre art et science, entre médecine et société.

Une place particulière est faite au médecin André Vésale (1514-1564), l'un des fondateurs de l'anatomie moderne, dont nous fêtons le 500^e anniversaire.

Des ouvrages anciens aux technologies d'imagerie les plus récentes, des préparations anatomiques aux installations virtuelles, «Anatomies» vous invite à traverser les multiples miroirs de nos corps intérieurs.

www.museedelamain.ch

MONTREUX JAZZ FESTIVAL

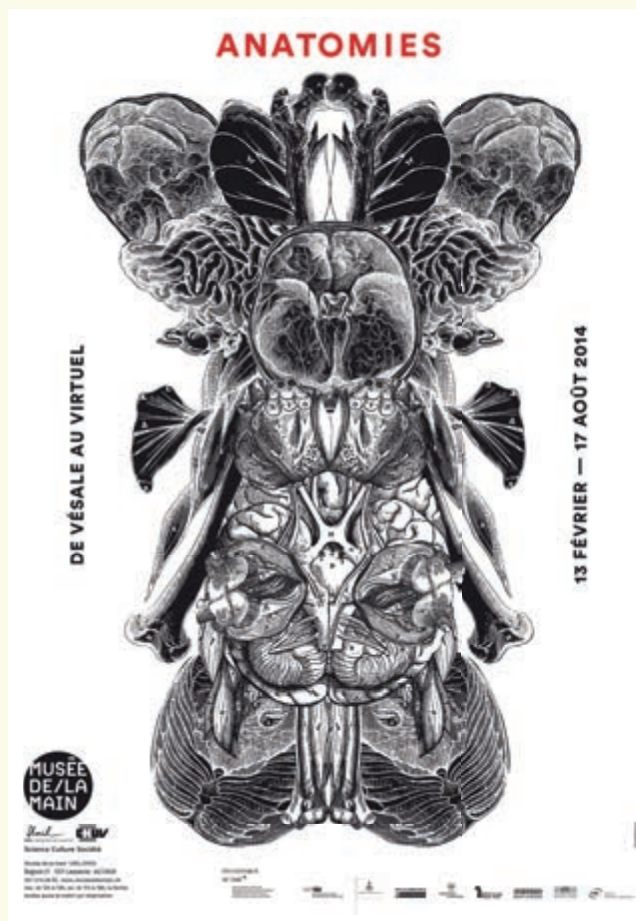
FONDATION 2 DIDACTICA: ART & SCIENCE ON STAGE

JEUDI 17 JUILLET 2014 À 15H

Corps et son. Poésie sonore.
Vincent Barras, performance et conversation

Modérateur: Jacques Poget

PETIT PALAIS



ESPACE CHUV

RENCONTRES ARTS ET SCIENCES OBJECTIF/SUBJECTIF: INTERPRÉTATIONS

EXPOSITION DU MUSÉE CANTONAL DE GÉOLOGIE

«Ecritures minérales»

DU 3 JUILLET AU 28 AOÛT 2014

Vernissage de l'exposition
MERCREDI 2 JUILLET 2014 DÈS 18H

Espace CHUV, hall principal

MAISON D'AILLEURS

SUPERMAN, BATMAN & CO... MICS!

JUSQU'AU 21.09.2014

L'univers des superhéros nous est aujourd'hui familier, du moins dans sa veine cinématographique: Superman, Spider-Man, Batman, Iron Man, Hulk et autres Avengers se disputent, saison après saison, la première place au box-office. Or, la «culture comics», apparue au milieu des années 1930 (Superman est né en 1938), est quant à elle relativement méconnue du grand public, alors même qu'elle infuse massivement l'imaginaire occidental.

En sa qualité de lieu patrimonial, la Maison d'Ailleurs a décidé de rendre hommage à ces superhéros – figures mythiques de l'humanité – mais en préconisant un angle original et décalé, celui de l'art contemporain.

En effet, on ne compte plus les artistes, les photographes ou les sculpteurs qui s'emparent de l'esthétique comics pour, au final, l'amener à parler de notre condition (post)moderne. Une exposition qui nous rappelle que les superhéros, quelque part, c'est nous.



Polystyrène, résine et or / Polystyrene, resin and gold 190 x 40 x H 175 cm
Collection privée / Private collection
2005 © Adrian Tranquilli

PETITES ANNONCES

APPARTEMENTS

APPARTEMENT DE 2 PIÈCES

Joli appartement, idéal pour étudiants, situé au 3^e étage d'un immeuble, avec une chambre, un salon, une cuisine, une salle de bains-WC et une cave. A deux minutes de la station de métro Malley et à cinq minutes à pied de la gare Prilly-Malley. Colocation possible. Possibilité de le louer meublé.

Disponible: dès le 1.8.2014

Prix: 1450 fr./mois charges comprises

Lieu: chemin du Martinet

APPARTEMENT DE 2,5 PIÈCES

Joli appartement mansardé (2^e), non meublé, à louer jusqu'au 31 décembre 2014 puis de mois en mois. Le petit immeuble sera ensuite détruit à une date qui reste à déterminer. Pour une ou deux personnes maximum. Deux belles pièces au sud, une très belle pièce à l'ouest, cuisine équipée, salle de bain, magnifique vue sud-ouest sur le lac, calme, jardin, proche des transports publics.

Prix: 1400 fr./mois + 130 fr. de charges

Lieu: rue de Cossonay, Renens

BELLE CHAMBRE MEUBLÉE

Dès le 1^{er} août, belle grande chambre meublée dans un agréable appartement proche du centre-ville, à louer pour jeune fille rentrant le week-end.

Prix: 650 fr./mois sans les charges

Libre: du 1.8.2014 au 31.7.2015

Lieu: av. d'Echallens

> WWW.UNIL.CH/LOGEMENT

EMPLOIS

ENSEIGNEMENT

The gymnastics coach will supervise, prepare and train teams of primary and secondary students for tournaments.

Qualification nécessaire: coach experience in a gymnastic club, good experience at a competition level. Diploma in youth and sport in gymnastics and in kids is an asset. Experience in organizing tournaments. Dynamic, serious and motivated. English mother tongue with a working knowledge of French.

Rémunération: 80 fr./heure

Durée du travail: du 1.09.2014 au 31.08.2015

ENQUÊTE DISTRIBUTION QUESTIONNAIRE-SONDAGE

Nous cherchons des auxiliaires (hommes) pour le recrutement de participants pour une étude du FNS sur les habitudes de sorties des jeunes adultes à Lausanne pendant le week-end. Le recrutement des participants se déroulera les vendredis et samedis soir (entre 21h et 24h) durant trois week-ends consécutifs en septembre aux points de passage habituels des noctambules lausannois. La tâche des auxiliaires consiste à interpellier les passants entre 16 et 25 ans, leur expliquer le principe des études et noter les coordonnées des personnes intéressées afin qu'elle puissent s'enregistrer durant la semaine suivante.

Qualification nécessaire: être à l'aise pour aborder des passants dans la rue, intérêt pour la vie nocturne lausannoise, posséder un smartphone Android.

Rémunération: 30 fr./heure

Durée du travail: du 5.09.2014 au 27.09.2014

VENTE COMMERCE MARKETING

Nous cherchons de jeunes personnes dynamiques et communicatives, aimant aborder d'autres personnes pour le recrutement de membres au nom de la Croix-Rouge Suisse.

Qualification requise: entre 18 et 26 ans, nationalité suisse ou permis C, communicatif, capable de travailler en équipe, confiance en soi, capable de se motiver, travailler par semaine du lundi au vendredi.

Rémunération: 3500 fr.

Durée: jusqu'au 30.09.2014

> WWW.UNIL.CH/EMPLOI