

le rendez-vous de l'uniscope mémento du campus

DU CÔTÉ DES ÉTUDIANTS



fréquence banane

FRÉQUENCE BANANE

Cet été, les Bananiens de Fréquence Banane n'ont pas chômé. Heureux et fiers de pouvoir montrer le fruit de leur travail, c'est avec le sourire qu'ils ouvrent les portes de la seule radio estudiantine du campus lausannois à tous du 20 au 30 septembre.

Non seulement le comité est tout beau tout neuf, mais les murs et les studios tout entiers ont subi



© Fréquence Banane

un réaménagement, un renouveau, une renaissance. Les journées d'accueil et d'inscription sont les 21, 22, 28, 29 et 30 septembre, de 13h30 à 18h30, au sous-sol du bâtiment CE de l'EPFL, porte n°0335. Tu découvriras alors l'antre de l'association et radio créée et gérée

par des étudiants motivés, créatifs et souriants. Pour toujours plus d'informations (sur la radio, et sur ton campus):
> www.frequencebanane.ch



L'AUDITOIRE

L'auditoire se lance dans les élections fédérales

Pour la première fois sur le canton de Vaud, les partis historiques sont tous représentés par des listes jeunes. Le parti socialiste, le parti démocrate-chrétien, le parti libéral-radical, l'union démocratique du centre et les verts ont autorisé ou poussé leurs plus

jeunes membres à lancer une liste apparentée. Une stratégie qui sera payante? Un coup de neuf bienvenu pour l'image de ces partis? Toujours est-il que sur les 18 places vaudoises au Conseil National, 334 personnes sont en lice... La bataille s'annonce rude, surtout pour les nouvelles listes juniors. Parmi eux, bon nombre d'universitaires, d'étudiant-e-s de l'EPFL ou des autres écoles lausannoises. *L'auditoire* entend suivre avec attention leur évolution et interroger ces politiciens en devenir dont certains se voient peut-être déjà dans les fauteuils en cuir du Palais fédéral. Débats, interview, reportages sur le terrain: suivez la campagne dans nos pages.



© DR

E.LB.

A VOS AGENDAS

MARDI 13 SEPTEMBRE

BIOLOGIE ET MÉDECINE 8H15

Cours de base de nutrition clinique sous l'égide de la SSNC.
CHUV, auditoire Charlotte Olivier



D. Pépiniérofolia.com

MERCREDI 14 SEPTEMBRE

SCIENCES SOCIALES ET POLITIQUES 9H

La 21^e conférence annuelle EECERA est organisée par un consortium composé des Universités de Lausanne (SSP) et Genève (FPSE), de deux hautes écoles ainsi que les autorités des villes de Genève et Lausanne. Thème: *éducation de la naissance: la recherche, pratiques et politiques éducatives*.
Anthropole, auditoire 1031
www.eecera2011.org

SCIENCES SOCIALES ET POLITIQUES 17H

Mme Nadia Lamamra soutient sa thèse intitulée: *Ce que l'arrêt prématuré de l'apprentissage révèle de la fabrique du genre*.
Le cas vaudois.
Anthropole, 2106

> lire article en page 7
de *l'uniscope*

BCU 19H

Ces voisins inconnus: à travers tous les miroirs d'Ursula Priess.
Lecture bilingue par l'auteur et sa traductrice, Laure Abplanalp Lüscher. Une rencontre modérée par Marie Fleury.
Palais de Rumine, salle du Sénat

JEUDI 15 SEPTEMBRE

BIOLOGIE ET MÉDECINE 7H25

Pronostic neurologique après ACR et hypothermie: nouvelles données. Colloque de spécialité de médecine intensive avec notamment le prof. Mauro Oddo.
CHUV, salle séminaire 4

SRH 8H15

Accueil des assistants et docteurs.
Château de Dorigny
021 692 45 00
tania.antoniazza@unil.ch

CHUV, GRAND COLLOQUE, 9H

Le psoriasis, nouveautés et dogmes. Organisation: Profs C. Conrad et M. Gillet, service de dermatologie et vénéréologie du CHUV.
Hôpital de Beaumont, av. de Beaumont 29

LETTRES 14H

Pierre Viret (1511-1571) et la diffusion de la Réforme: pensée, action, contextes religieux. Colloque international.
Amphimax, 414

BIOLOGIE ET MÉDECINE 17H15

Une clinique dans la ville: leçon inaugurale de Jacques Cornuz, professeur ordinaire à la FBM et directeur de la PMU (Policlinique médicale universitaire).
CHUV, auditoire César Roux



©Silvano Prada

VENDREDI 16 SEPTEMBRE

EESP ET FNS 8H45

Syndicats et assurance chômage: un siècle de relations ambiguës. Les organisations syndicales ont été à l'origine des premières caisses d'assurance chômage.
Auditoire A321
formation.continue@eesp.ch
100 fr. Etudiant·es: 50 fr.

SCIENCES SOCIALES ET POLITIQUES 9H

Governing mobility through «sending states». The topic of this workshop is what we call the «EU mobility dispositif» namely a coherent institutional, physical and administrative mechanisms and knowledge structures that enhance and maintain the exercise of power, and the ways in which «migrant sending states» have become incorporated into this dispositif.
Anthropole, 4129
Rahel.Kunz@unil.ch

CENTRE DE TRADUCTION LITTÉRAIRE 11H

Symposium des traducteurs littéraires de Suisse. Avec, notamment, Theresia Prammer et Werner Stauffacher.
Castelgrande, Bellinzona

BIOLOGIE ET MÉDECINE 12H15

Combating skin cancer: the use of hypericin-mediated photodynamic therapy as an effective tool. Dr Lester Davids, Department of Human Biology, UCT Medical School, Cape Town, South Africa. Bugnon 7, salle de séminaires, niveau 6
021 692 5123 / 021 692 5505
Cristian.Widmann@unil.ch

BIOLOGIE ET MÉDECINE 16H30

Soutenance de thèse, Madame Laurène Lachat. *Etude de la régulation de l'activité antifongique chez la bactérie bénéfique Pseudomonas fluorescens.*
Biophore

BIOLOGIE ET MÉDECINE 17H

Cell cycle control - BIG seminars 2011-2012 Séminaire. Dr Paul Nurse, Medical Research and Innovation Center, UK.
Biophore, auditorium

DIMANCHE 18 SEPTEMBRE

CENTRE DE TRADUCTION LITTÉRAIRE 14H

Elias Sanbar.
Teatro Sociale Bellinzona

MARDI 20 SEPTEMBRE

GÉOSCIENCES ET ENVIRONNEMENT 11H15

Rivières des années 2080: peut-on prévoir à quoi elles vont ressembler? Ouverture des cours de l'année académique 2011-2012. Conférence du Prof. Stuart Lane, IGUL.
Amphipôle, auditoire B

THÉOLOGIE ET SCIENCES DES RELIGIONS 17H15

Leçon inaugurale du Prof. Christophe Nihan intitulée *Le second temple de Jérusalem et les origines du canon juif. Plaidoyer pour une histoire sociale et institution-*

nelle de l'Israël ancien et de sa littérature.
Anthropole, 1129

FACULTÉ DE DROIT ET DES SCIENCES CRIMINELLES 17H15

L'Organisation des Nations Unies: Human Rights Remedies, Progressive Evolution or Silent Revolution?



F. Imhof@UNIL

Barbara Wilson, professeure associée à l'UNIL, ancien membre du Comité des droits économiques, sociaux et culturels des Nations Unies et vice-présidente du Comité consultatif de la Convention-cadre du Conseil de l'Europe pour la protection des minorités nationales, au titre de la Suisse.
Internef, auditoire Juste Olivier, 273

MERCREDI 21 SEPTEMBRE

FACULTÉ DES LETTRES 17H15

Ouverture des cours. *De la direction d'orchestre à celle d'une haute école.* Hervé Klopfenstein, Directeur de la Haute école de musique et du Conservatoire de Lausanne.
Anthropole, 1129

FACULTÉ DES HAUTES ÉTUDES COMMERCIALES 17H30

Responsible Marketing: Lessons Learned from the Greatest Brands in the World. Jim Stengel, président de la Jim Stengel Company.
Internef, auditoire 263

JEUDI 22 SEPTEMBRE

BIOLOGIE ET MÉDECINE 7H25

Mise au point sur la mort cérébrale et le don d'organes. Colloque de Jean-Pierre Revelly, spécialité de médecine intensive.
CHUV, salle séminaire 4

SCIENCES SOCIALES ET POLITIQUES 13H30

Journée d'étude: *La comparaison des politiques publiques infranationales: défis et enjeux.* Colloque avec notamment, Prof. Claire Dupuy, Université d'Oxford, M. Stéphane Boisseaux, IEPI, Mme Sabine Menu, Audentia Nantes Ecole de Management, M. Martino Maggetti, IEPI.
Amphimax, 414

BIOLOGIE ET MÉDECINE 17H15

Cérémonie d'ouverture des cours de la FBM. *Maladies infectieuses: un défi constant dans un monde globalisé.* Conférence du Prof. Robert Steffen de l'Institut de médecine sociale et préventive de l'Université de Zurich.
CHUV Auditoire César Roux.



annaefotolia.com

SCIENCES SOCIALES ET POLITIQUES 17H15

Ouverture des cours. *Lost in translation?* Un historien au royaume des sciences sociales et politiques. Conférence du Prof. Thomas David.
Anthropole, auditoire 1129

DROIT 17H15

LLM Program. 4th Otto-Riese Memorial Lecture: Marie Gabrielle Ineichen-Fleisch (Secretary of State, Director of the State Secretariat for Economic Affairs, Berne, Switzerland) will speak (exact title to be announced) in the framework of the Diploma and Welcoming Ceremony of the LLM Programme in International and European Economic and Commercial Law at the Faculty of Law and Criminal Sciences of University of Lausanne.

Internef

VENDREDI 23 SEPTEMBRE

BIOLOGIE ET MÉDECINE 9H45

Lemanic Neuroscience Annual Meeting, September 23-24th, 2011. The 8th edition of the Lemanic Neuroscience Annual Meeting (LNA'11) will take place on Friday and Saturday, September 23-24th, followed by a hike and a football competition, allowing you to meet other Lemanic young scientists and faculty.

Maison des congrès,
Les Diablerets



A. Danti@fotoia.com

DROIT ET SCIENCES CRIMINELLES 16H45

La législation vaudoise en matière de droit des poursuites (1803-1891). Soutenance de thèse de doctorat de M. Cédric Ballenegger.

Internef, auditorio 125

PROJECTION

RÉFLEXIONS SUR LE LANGAGE

Le lundi 26 septembre 2011, la Chaire d'Histoire des Juifs et du judaïsme et le Centre de traduction littéraire de l'Université de Lausanne présentent le nouveau film de Nurith Aviv. Intitulée *Traduire*, cette production clôt un volet de documentaires issus des réflexions de la réalisatrice autour de la langue. La projection est suivie d'un débat dans lequel interviendront Nurith Aviv elle-même, Jacques Ehrenfreund, professeur à la Faculté de théologie et de sciences des religions, et la professeure Irène Weber Henking du Centre de traduction littéraire.



Passionnée par les langues, Nurith Aviv a réalisé ces dernières années une trilogie autour de l'hébreu. Dans *Traduire*, le dernier volet, la réalisatrice invite des traducteurs de différents pays à parler de leur expérience de passeurs de la littérature hébraïque écrite à travers les siècles : le Midrash, la poésie hébraïque médiévale, la littérature moderne et contemporaine. Les traducteurs parlent avec passion de la confrontation avec une langue qui les amène parfois à transgresser les règles de leur propre langue.

Lundi 26 septembre à 20h
Projection du film documentaire *Traduire* de Nurith Aviv
et table ronde en présence de la réalisatrice.

Salle Paderewski, Casino de Montbenon

LUNDI 26 SEPTEMBRE

BIOLOGIE ET MÉDECINE 12H15

Prof. Dietmar Zehn, Swiss Vaccine Research Institute - Context-specific affinity thresholds for CD8 T cell activation.

Biochimie UNIL - Epalinges, B301

THÉOLOGIE ET SCIENCES DES RELIGIONS 20H

La Chaire d'histoire des Juifs et du judaïsme et le Centre de traduction littéraire présentent *Traduire*, le dernier volet de la trilogie documentaire de Nurith Aviv. La projection sera suivie d'un débat avec la réalisatrice et les professeurs Jacques Ehrenfreund et Irene Weber Henking.

Entrée libre.

Casino de Montbenon,
Paderewski

0 21 692 27 18

valentine.clemence@unil.ch

> voir encadré ci-contre

JEUDI 29 SEPTEMBRE

BIOLOGIE ET MÉDECINE 7H25

Pneumonie communautaire aux soins intensifs. Colloque de spécialité de médecine intensive.

CHUV, salle séminaire 4



S. Kaulitzky@fotolia.com

BIOLOGIE ET MÉDECINE 9H30

Journée lausannoise de nutrition clinique, cours spécialisé. Thème: *Assistance nutritionnelle et diabète*, par Pauline Coti Bertrand CHUV, auditorio Mathias Mayor



aurema@fotolia.com

SCIENCES SOCIALES ET POLITIQUES 9H30

Genre, orientation scolaire et professionnelle: questions de méthodes. Colloque international du 29 au 30 septembre 2011.

Participants: Prof. Nicole Mosconi, Université Paris Ouest Nanterre La Défense, Mme Annick Durand-Delvigne.

Grange de Dorigny
anne-sophie.chappuis@unil.ch
> lire article en pages 6-7
de *l'uniscope*

LETTRES 12H

Programme de spécialisation
2011-12. Séance d'information.

Anthropole, 5071
eva.pibiri@unil.ch; marco.
nievergelt@unil.ch

BIOLOGIE ET MÉDECINE 12H15

Dr. Silvio Rizzoli, European Neuroscience Institute, STED Microscopy of Synaptic Function, Göttingen: Super-resolution investigation of synaptic vesicle function. Lausanne Neurobiology Seminar.

DBCM, Rue du Bugnon 9,
Lausanne, petit auditorio
andreas.mayer@unil.ch

VENDREDI 30 SEPTEMBRE

BIOLOGIE ET MÉDECINE 8H30

3^e Colloque de l'AFRC. *Remédiation cognitive et réinsertion*

professionnelle des personnes souffrant de schizophrénie.

Discussion: traitement, réinsertion, réhabilitation. Avec Pierre Bovet et Philippe Conus.

Salle Christian Müller, site de Cery,
1008 Prilly

BIOLOGIE ET MÉDECINE 10H

Cédric Asensio, Department of Neurology, UCSF, University of California, San Francisco, USA: *Biogenesis of the regulated secretory pathway - DBCM seminar*. DBCM, rue du Bugnon 9, petit auditorio
corrado.cali@unil.ch

LUNDI 3 OCTOBRE

CONNAISSANCE 3 14H30

Menaces sur le sport. Conférence de François Carrard, avocat, ancien directeur général du CIO. Le conférencier passera en revue les principales menaces qui pèsent sur le sport. Cinéma Capitole, avenue du Théâtre, Lausanne



D. Luzzy@fotolia.com

BIOLOGIE ET MÉDECINE 17H

Using metagenomics to understand viral photosynthesis. BIG seminars 2011-2012. Séminaire, Dr Oded Beja, Technion-Israel Institute of Technology, Israël. Biophore, auditorium

MERCREDI 5 OCTOBRE

SCIENCES SOCIALES ET POLITIQUES 9H

Rencontre avec Howard S. Becker, figure majeure de la sociologie contemporaine.

41 21 692 37 62
marc.perrenoud@unil.ch
> voir encadré ci-contre

BCU 19H

Le Sari vert, d'Ananda Devi. Lecture par la Cie Marielle Pinsard et rencontre avec l'auteur modérée par Louis-Philippe Ruffy. Palais de Rumine, atelier du 6°

JEUDI 6 OCTOBRE

ALCHIMIE DU VERBE 18H

Ecriture/science-fiction. Atelier d'écriture pour inventer des mondes, faire délirer les technologies, construire des utopies et dystopies, s'offrir des voyages extraordinaires, etc.

Tous les jeudis soir jusqu'à 20 h,
021 729 32 52
info@alchimieduverbe.ch



C. Harvey © fotolia.com

SOCIOLOGIE CONTEMPORAINE

COMMENT PARLER D'HOWARD S. BECKER ?

Sociologue américain né en 1928 à Chicago, auteur d'ouvrages incontournables comme *Outsiders* (sur le rôle des interactions sociales dans la définition des individus et en particulier de la déviance),



©Dianne Hageman

Howard Saul Becker donnera une conférence à l'invitation du Collège des humanités (EPFL, mardi 4 octobre à 17h30). Il abordera ainsi la question de « l'utilité » de la sociologie, qu'il place dans *Comment parler de la société?* aux côtés du cinéma documentaire, du roman réaliste ou de la photographie.

Egalement pianiste de jazz, Howard Saul Becker s'est beaucoup intéressé aux musiciens et plus généralement aux mondes professionnels et artistiques les plus divers. Au centre de sa démarche sociologique, il place ce « doing things together » à l'œuvre dans la définition des identités et dans les interactions entre les professionnels et avec le public.

MERCREDI 5 ET JEUDI 6 OCTOBRE 2011, cet héritage interactionniste réunira lors d'un colloque international organisé par l'UNIL de nombreux sociologues du travail pour quatre tables rondes thématiques.

Autour notamment de Nicky Le Feuvre, Fabien Ohl et Marc Perrenoud (UNIL), des spécialistes européens apporteront leur éclairage et viendront dialoguer avec Howard S. Becker.

Conférence de Howard S. Becker
« Making Sociology Relevant to Society? »
Mardi 4 octobre 2011 à 17h30, EPFL, bâtiment CM

COLLOQUE INTERNATIONAL ORGANISÉ PAR L'UNIL
« L'HÉRITAGE INTERACTIONNISTE EN SOCIOLOGIE DU TRAVAIL »

- Ouverture du colloque à 9h30 : Marc Perrenoud (UNIL)
- Table ronde entre 10h et 13 h sur le thème « traduire, adapter, importer les mots et les concepts de la sociologie du travail ».
- Table ronde entre 14h30 et 17h30 sur le thème « arts and crafts : entre l'art et le métier ».

Mercredi 5 octobre 2011, bâtiment de l'Institut suisse de droit comparé

- Table ronde entre 9h30 et 12h30 sur le thème « the social drama of work: répertoires, rôles et scripts ».

Jeudi 6 octobre 2011, bâtiment de l'Institut suisse de droit comparé

- Table ronde entre 14h et 17h sur le thème « ethnographier le travail ».

Jeudi 6 octobre 2011, bâtiment Anthropole

Dès 17h30 – Clôture du colloque avec Howard S. Becker.

VENDREDI 7 OCTOBRE

CENTRE DE TRADUCTION LITTÉRAIRE 10H

Till Eulenspiegel, ou comment traduire l'original.

Unithèque, salle 511

CONNAISSANCE 3 14H

Les robots, science-fiction ou réalité? Séminaire à l'EPFL donné par Francesco Mondada, directeur du Groupe de robotique miniature mobile, Laboratoire de systèmes robotiques, EPFL. La robotique mobile est un domaine à la fois fascinant pour le grand public et riche pour le scientifique. Sa richesse dérive de la multidisciplinarité des technologies utilisées et dans le vaste spectre d'utilisations possibles.

25 fr. Gratuit pour les membres de la communauté universitaire



DROIT 14H

4th Swiss-Chilean International Economic Law Day - For the fourth time LLM students from the University of Lausanne and our partner the Universidad Adolfo Ibanez in Santiago de Chile meet to discuss current issues of international economic law with experts in the field. The programme of the visit to Lausanne by Professors Rodrigo Rojas Palma and Felipe Ernst as well as their MBL Students will be announced in due course.

Internef



FONDATION JEAN MONNET 17H

Remise de la Médaille d'or de la Fondation Jean Monnet pour l'Europe.

Anthropole, auditoire 1031

> voir encadré ci-dessous

SAMEDI 8 OCTOBRE

ALCHIMIE DU VERBE EN COLLABORATION AVEC LE SASC 14H

Ecriture / Structure et imaginaire / Nouveaux exercices! Dans cet atelier d'écriture, vous développez votre imaginaire et vous apprenez à structurer une histoire. Vous découvrez comment aller à l'essentiel et comment choisir un point de vue. Débutants et avancés.

Un samedi sur deux jusqu'à 17h.

Internef: un samedi sur deux jusqu'à 17h,

021 729 32 52

info@alchimieduverbe.ch

MÉDAILLE D'OR

FONDATION JEAN MONNET

Remise de la Médaille d'or de la Fondation Jean Monnet pour l'Europe à MM. Emilio Colombo (ancien président du Parlement) et **Javier Solana** (ancien haut représentant de l'Union européenne pour la politique étrangère et de sécurité commune, ancien ministre des Affaires étrangères d'Espagne).



D'autres personnalités participeront à la manifestation: M. José Manuel Barroso, Mme Micheline Calmy-Rey, M. Pascal Broulis, Mme Anne-Catherine Lyon, M. Daniel Brélat, M. Dominique Arlettaz.

La cérémonie de remise des médailles sera conduite par M. José Maria Gil-Robles, président de la Fondation Jean Monnet

Vendredi 7 octobre à 17h

Anthropole, auditoire 1031

GRANGE DE DORIGNY

www.grangededorigny.ch
culture@unil.ch
021 692 21 12

Saison 2011-12: pour recevoir le programme chez vous: 021 692 21 12 ou culture@unil.ch pour vous inscrire à notre newsletter: culture@unil

QU'EST-CE QUE LA GUERRE?

Mis sur pied par La Grange de Dorigny, le théâtre de l'Université de Lausanne, *Qu'est-ce que la guerre?* est une expérience artistique et scientifique innovante: un échange inédit entre un artiste de théâtre et des chercheurs, enseignants et étudiants autour du thème de la guerre.

Lundi 3 octobre, premier atelier intitulé *Guerre: humanité, inhumanité*, de 8h30 à 12h30, Anthropos Café.

ESPACE ARLAUD

CATHERINE BOLLE LES ATELIERS CONTIGUS

Exposition créée à l'occasion du livre consacré aux œuvres de Catherine Bolle, artiste plasticienne au rayonnement international. Une nouvelle publication, exigeante, ample et originale, éditée par Benteli Verlags AG et imprimée sur les presses de l'entreprise d'arts graphiques Jean Genoud SA. Commissaire de l'exposition: Francesco Panese.

Jusqu'au 24 septembre



© Benteli et les auteurs



ATELIER DE THÉÂTRE POUR ITALOPHONES

Atelier teatrale in lingua italiana alla scoperta delle proprie possibilità comunicative artistiche. L'atelier prevede esercizi e giochi di concentrazione, movimento ed energia, lavoro sulla propria immaginazione alla ricerca della spontaneità, lavoro con il corpo e la voce, tecniche di base dell'improvvisazione teatrale e presenza scenica, costruzione di storie e di personaggi.

Condotto da Edy Ceppi, ex-regista del gruppo i Sognattori di Friburgo.

Tutti i mercoledì, dalle 18h alle 20h a partire dal 12 octobre 2011 à l'UNIL.

Iscrizione obbligatoria. Per informazioni e iscrizione: magodio75@hotmail.com

RENCONTRE ARTS ET SCIENCES

Cœur et sons / Paysages sonores. Musique concrète et contemporaine, Steffen Schmidt, Swiss artists-in-labs (ZHDK Zurich). Artiste en résidence au Service de chirurgie cardio-vasculaire du CHUV.

Poésie sonore: Vincent Barras et Jacques Demierre, Introduction du Prof. Laurent Nicod, pneumologue, présentation de Philippe Albèra, musicologue.

Mercredi 5 octobre 2011 de 18h30 à 20h

Auditoire César-Roux, entrée libre



© eec

INTERFACES SCIENCES ET SOCIÉTÉ

La Fédération suisse des consommateurs et l'Interface sciences-société de l'UNIL s'associent pour promouvoir le débat sur les nanotechnologies, en mettant sur pied une exposition itinérante. Une dizaine de villes de Suisse accueilleront tour à tour l'exposition. L'organisation d'apéritifs scientifiques fournira l'occasion de discuter de différents thèmes entre nanotechnologies et société. Ils réuniront des spécialistes des nanos de divers horizons, des citoyens et consommateurs. Cette initiative s'inscrit dans l'agenda de l'Alliance des organisations de consommateurs 2001.

Expo et débats autour des nanotechnologies.
Lausanne, place Saint-François, du 10 au 29 octobre.

Vernissage avec apéritif scientifique, 12 octobre à 18h,
place Saint-François.



© DR

INFOS POUR TOUS

BOURSES, SUBSIDES

CONCOURS 2012 BOURSE SAV

La Société académique vaudoise allouera au printemps 2012 une bourse de 20'000 fr. destinée à permettre à son bénéficiaire de compléter ses connaissances scientifiques en Suisse ou à l'étranger.

Délais de candidature:
31 janvier 2012.

Infos et inscriptions:
www.s-a-v.org

FONDS DE PUBLICATIONS DU BICENTENAIRE 2003, MISES AU CONCOURS DE SUBSIDES

Le Fonds des publications du Bicentenaire 2003 a pour but de soutenir financièrement des publications scientifiques inédites dans le domaine de l'histoire vaudoise, plus spécialement celle des XVIII^e, XIX^e et XX^e siècle, en particulier les travaux des jeunes chercheurs.

Les candidats doivent envoyer un dossier comprenant un résumé de l'ouvrage, un CV et un budget de publication à M. Claude Ruey, président du Fonds, chemin des Plantaz 8, 1260 Nyon.

Délai au 15 septembre 2011.

PRIX DE VIGIER 2012 POUR JEUNES ENTREPRENEURS

La Fondation W.A. de Vigier encourage chaque année des idées novatrices et porteuses d'avenir en leur octroyant un prix d'encouragement de 100'000 fr. pour la création d'entreprise.

Le délai pour le dépôt de candidature est fixé à fin septembre 2011.

infos et inscriptions:
www.devigier.ch



©Black Jack - Fotolia.com

INFOS POUR TOUS

JOURNÉE D'ACCUEIL

JOURNÉE D'ACCUEIL DES NOUVELLES ET DES NOUVEAUX ÉTUDIANTS-E-S

Pour marquer votre entrée à l'Université de Lausanne, la Direction et les facultés sont heureuses de vous inviter à la journée d'accueil le:

Vendredi 16 septembre 2011
10h – Amphimax

AU PROGRAMME

10h: Amphimax, auditoire E. Hamburger

Accueil des nouveaux étudiants. Mot de bienvenue par un membre de la Direction et un représentant de la Fédération des associations d'étudiant-e-s (FAE). Projection d'un film sur l'Université de Lausanne.

11h: Amphipôle, hall
Présentation des services de l'UNIL, des associations d'étudiants et de l'ensemble des activités liées à la vie universitaire.

Dès 13h: séances d'information des facultés et écoles:

· **Faculté de théologie et de sciences des religions, 14h, Anthropole, salle 5021**

· **Faculté de droit et des sciences criminelles, 13h, Internef, auditoire 263**

· **Ecole des sciences criminelles, 14h, Amphipôle, auditoire A**

· **Faculté des lettres (y c. Ecole de français langue étrangère), 14h, Anthropole, auditoire 1031**

· **Faculté des sciences sociales et politiques, 13h, Anthropole, auditoire 1031**

· **Faculté des hautes études commerciales, 14h30, Amphimax, auditoire 350 (auditoire E. Hamburger)**

· **Faculté des géosciences et de l'environnement, 14h, Amphipôle, auditoire D**

· **Faculté de biologie et de médecine (y c. Pharmacie), 13h Amphimax, auditoire E. Hamburger)**

> www.unil.ch/soc

Toute personne qui s'inscrit à l'UNIL est invitée personnellement à participer à cette manifestation. Si vous n'avez rien reçu à la fin du mois d'août, contactez le secrétariat du SOC. Si vous avez besoin d'une assistance particulière durant cette journée d'accueil (difficulté de mobilité, sensorielle ou autre), annoncez-vous au secrétariat du SOC.

A VOS MARQUES

COURS D'INTRODUCTION AUX ÉTUDES UNIVERSITAIRES

Pendant la semaine précédant la rentrée, le Service d'orientation et conseil (Soc) s'associe à ses collègues d'autres services pour offrir une introduction et des conseils pour bien démarrer vos études.

Mardi 13 septembre, 9h – 13h

- Comment apprend-on? (avec le Centre de soutien à l'enseignement).
- Lecture rapide, etc.

Mercredi 14 septembre, 9h – 13h

- Gestion du temps et du stress
- Préparation aux examens

> www.unil.ch/soc

CENTRE DE LANGUES

ALLEMAND - ANGLAIS-CHINOIS (MANDARIN) - ESPAGNOL - ITALIEN - RUSSE - SUISSE ALLEMAND

Inscrivez-vous au Centre de langues pour une formation en langues.

Délai: 21 septembre

Le Centre de langues de l'UNIL propose des formations en langue (2 à 4 périodes hebdomadaires).

Inscriptions directement sur le site du centre de langues www.unil.ch/cdl

Pour tout renseignement complémentaire:
Centre de langues UNIL
Anthropole
Salle 2118 (couloir central, niveau rez-de-chaussée)
021 692 29 20
Centredelangues@unil.ch

seantboggisistockphoto



TANDEM

PROGRAMME TANDEM, AUTOMNE 2011, LA REPRISE!

Le programme TANDEM invite l'UNIL à profiter de son offre linguistique; pour celles et ceux qui ne le sauraient pas encore, TANDEM est un programme qui vous donne la possibilité de former des partenariats linguistiques avec des personnes venues de tous les horizons, vous permettant de pratiquer la ou les langues étrangères de votre choix dans un climat convivial.

Séances d'information et formation des tandems, à 18h à l'Anthropole, auditoire 1031
le mercredi 5 octobre
français-allemand (y compris suisse-allemand) français-anglais

et le mercredi **12 octobre**
pour toutes les autres langues
et combinaisons de langues

Venez aussi nous rendre visite sur notre site; le serveur vous offre déjà la possibilité de former des partenariats linguistiques «face à face» ou «à distance».

www.unil.ch/tandem
tandem@unil.ch



seanfoggis@istockphoto

PRIX DE LA SORGE

Le concours littéraire de *L'auditoire*, journal des étudiants de l'UNIL, est ouvert. Le Prix de la Sorge s'adresse à tous les étudiants de l'UNIL et de l'EPFL, immatriculés au semestre de printemps 2011. Chaque étudiant ne peut envoyer qu'un seul texte, écrit en français. Le jury qui départagera les textes sera composé de personnalités issues du monde journalistique, artistique et littéraire. Les créations seront aussi publiées dans *Archipel*, revue littéraire des étudiants de l'UNIL, et dans *L'auditoire*. Enfin, les trois candidats primés se partageront

1500 francs. Chaque texte doit être envoyé en cinq exemplaires papier et une version électronique.

Délai 25 septembre 2011.

Les deux adresses d'envoi:

L'auditoire, Bureau 149
Prix de la Sorge
Bâtiment Internef - Unil,
Quartier Dorigny
1015 Lausanne
ou
auditoire@unil.ch



©mattilda.fotolia.com

PETITES ANNONCES

APPARTEMENTS

Chambre meublée à louer dans un appartement de 3 pièces en colocation au centre-ville.

Disponible du 22 août ou 1^{er} septembre au 30 novembre (3 mois)

Place du Tunnel 14, 1005 Lausanne.

MEUBLÉ : oui

PARTICULARITÉS : au 4^e étage, sans ascenseur, en colocation avec une jeune photographe de 24 ans.

Loyer : 800 fr./mois charges comprises (avec internet).

Studios pour 1 personne - 20 m²

Chablais 44

1020 Renens

A partir du 1.10.2011

MEUBLÉ : oui

Loyer : 1180 fr./mois, charges comprises.

Chambre à louer en colocation, dans un appartement moderne et luxueux

Sablons 13, 1110 Morges

libre dès le 15 août

SURFACE TOTALE HABITABLE :

135 m²

PARTICULARITÉS : à deux minutes à pied de la gare et des boutiques, à 5 minutes à pied de l'arrêt EPFL et du lac, cuisine agencée, grand living (cablecom, wi-fi), grand balcon, cave.

Loyer : 1000 fr./mois, charges comprises.

JOBS

Vous cherchez un job ?

La Croix-Rouge suisse recherche 10 personnes pour faire des relations publiques dans toute la Suisse romande, du 15 août au 31 décembre 2011.

Profil : permis L exigé, 18 ans, étudiant, Suisse ou permis C, communicatif, confiance en soi, capable de motiver, endurance.

Salaire horaire attractif plus primes, variables.

Horaire : engagements fixes pendant toute l'année.

Renseignements et inscriptions :

www.unil.ch/emploi

Cherchons trois personnes pour travailler en qualité de **Contact client (opérateur marketing)**, à 50% ou 100 % du 1.09.2011 au 30.06.2012.

Profil : vous êtes d'un naturel communicatif, à l'aise au téléphone. Vous êtes persévérant(e) et déterminé(e) à bien gagner votre vie. Vous avez une bonne élocution en français, anglais et/ou allemand. Vous aimez les challenges.

Salaire intéressant avec des commissions attractives.

Horaire de travail flexible : matin (8h -12h) ou après-midi, (13h - 17h). Min. 10 heures/semaine, du lundi au vendredi.

Si vous souhaitez rejoindre une société en plein développement et évoluer dans un cadre agréable parallèlement à vos études, et êtes prêt(e) à vous investir, alors déposez votre candidature.

Renseignements et inscriptions :

www.unil.ch/emploi

Mandatés par Nikon (Suisse) SA, nous recherchons 10 conseillers et conseillères de vente pour animer des promotions en Suisse romande, cela dans la perspective d'un engagement à long terme.

Lieu : Suisse romande

Qualifications requises : intérêt pour le domaine de l'imaging, compétences pour la vente, sens du contact, présentation soignée, fiabilité.

Rémunération : 30 fr./heure

Horaire : principalement les vendredis et samedis.

Si vous êtes intéressé(e)s par une activité variée et bien rémunérée, n'hésitez pas à adresser votre curriculum vitae accompagnée d'une photo à **promo@inlink.ch**. Nous nous réjouissons de votre prochaine prise de contact.

Renseignements et inscriptions :

www.unil.ch/emploi



Onclde.Sam@fotolia.com

le rendez-vous de l'uniscope mémento du campus

DU CÔTÉ DES ÉTUDIANTS



fréquence banane



AU CŒUR DES DÉBATS

Durant ce mois d'octobre, Fréquence Banane sera au cœur des événements politiques de la région. En effet, ta radio sera présente et modèrera le débat organisé par la FAE le 20 octobre, dans le hall de l'internef de 12h à 13h et sera diffusé sur notre antenne en direct. Il s'agit là de faire se confronter les potentiels nouveaux délégué-e-s des listes politisées de l'assemblée des délégué-e-s de la FAE et de t'aider à voter.

Que pouvez-vous faire pour améliorer le quotidien des étudiant-e-s? Tel sera le sujet d'argumentation. Tu n'y comprends rien? Pourquoi voter? Rendez-vous au stand d'aide au vote de la FAE le 18 octobre à l'Amphimax. À l'occasion des élections législatives du 23 octobre, ta radio organisera également des débats sur antenne.

Plus d'informations sur frequencebanane.ch

C.B.

« VU SUR LE CAMPUS » : DEVIENS UN REPORTER DE CHOC!

« Le campus universitaire fourmille de petits événements, de détails amusants, de faits hors normes qui passent le plus souvent inaperçus. Aujourd'hui avec les téléphones, tout le monde pourrait immortaliser la scène et la mettre sur internet. » Le constat de Céline Brichet, cheffe du service photo de L'auditoire est sans appel. Si un mouton s'échappe de son enclos, si le M1 déraïlle ou si la Sorge déborde soudainement, le monde devrait immédiatement en être informé.

L'auditoire lance donc « Vu sur le campus ». Chaque étudiant, lecteur ou témoin d'une actualité

quelconque n'a plus qu'à sortir son androïde ou autre Iphone et envoyer une photo avec un petit texte à auditoire@gmail.com. Le résultat s'affiche dans les plus brefs délais sur www.auditoire.ch et dans notre édition papier. Il n'y a désormais plus aucune raison pour que tes *scoops* et autres exploits de reporter ne soient pas connus de tous.



L'AUDI
TOIRE

Unil

UNIL | Université de Lausanne

A VOS AGENDAS

MARDI 11 OCTOBRE

DROIT ET SCIENCES CRIMINELLES 8H

Le centre du droit de l'entreprise (CEDIDAC) propose une demi-journée de formation intitulée *Protection des données: questions pratiques pour les entreprises et la rédaction des contrats*.
Internef, auditoire 272

SCIENCES SOCIALES ET POLITIQUES 8H30

Les temps de la naissance, entre cadences institutionnelles, médicalisation et résistance. Journée d'étude interdisciplinaire.
Auditoire de la HECV-Santé
irene.maffi@unil.ch

MÉDECINE SOCIALE ET PRÉVENTIVE (IUMSP) 11H

Troubles du comportement alimentaire. *How much is too much?* Implications from being overweight as an adolescent.
Biopôle 1, Corniche 2, 2^e.
Epalinges

GÉOSCIENCES ET ENVIRONNEMENT 12H15

Séance d'information sur la mobilité pour les étudiants inscrits en FGSE.
Amphipôle, auditoire D

ALCHIMIE DU VERBE EN COLLABORATION AVEC LE SASC 18H

Ecriture / Ecrire une nouvelle. Niveau avancé ou débutant ambitieux.
Un mardi sur deux jusqu'à 21h
021 729 32 52
info@alchimieduverbe.ch

MERCREDI 12 OCTOBRE

BIOLOGIE ET MÉDECINE 12H15

Séminaire du Dr Grazia Tamma. *Signal transduction pathways regulating AQP2 trafficking: novel perspectives in renal osmoregulation*.
Bugnon.

LETTRES 18H

Séance TANDEM. Pour toutes les langues et combinaisons de langues.
Anthropole, auditoire 1031
Myriam.Moraz@unil.ch

JEUDI 13 OCTOBRE

THÉOLOGIE ET SCIENCES DES RELIGIONS 9H

Colloque, *Religions as Brands*.
Anthropole
021 692 27 02
issrc@unil.ch
voir article page 9

BIOLOGIE ET MÉDECINE 13H

Syndrome des ovaires polykystiques. Symposium d'endocrinologie et de la reproduction. Avec Nelly Pitteloud, François Pralong, Jardena Puder.
CHUV, BH08, auditoire Charlotte Olivier

ASSOCIATION DES ÉTUDIANTS EN SCIENCES CRIMINELLES 16H

La sécurité et la santé sur un campus - Une perspective pour un spécialiste forensique. Conférence du Dr Eric Du Pasquier, EPFL.
Génopode, auditoire C

BIOLOGIE ET MÉDECINE 17H15

Le sommeil dans tous ses états. Leçon inaugurale de Mehdi Tafti, professeur ordinaire au Centre intégratif de génomique de l'UNIL et codirecteur du Centre d'investigation de recherche sur le sommeil du CHUV.
CHUV, auditoire César Roux



© Valua Vitaly - Fotolia.com

FAE 17H30

Conférence témoignage de **Pierre-Yves Maillard** intitulée: *De la FAE au Conseil fédéral?*
Internef, 273
0793506743
leonore.porchet@unil.ch



© Stramatakis

BCU 19H

Grande faim de lecture pour l'été? Le groupe de lecture *Lettre frontière* décernera ses coups de cœur.
Palais de Rumine

VENDREDI 14 OCTOBRE

BIOLOGIE ET MÉDECINE 13 H

L'utilisation des modèles à effets mixtes pour l'analyse de données de type questionnaire. Application à la mesure de la satisfaction au travail. Séminaire, Mme Katia Iglesias, Centre d'épidémiologie clinique.
BH 08, auditoire Charlotte Olivier
021 314 72 86
nathalie.rouge@chuv.ch

SCIENCES SOCIALES ET POLITIQUES 15H

Soutenance de la thèse de Mme Maria del Rio Carral, intitulée *L'insertion sociale plurielle des femmes cadres supérieurs en Suisse. Contribution à l'étude du bien-être subjectif au quotidien*. Approche intégrative qualitative.
Internef, 143

LUNDI 17 OCTOBRE

CONNAISSANCE 3 14H30

Art et argent : relations en clair-obscur. Une conférence de Lorette Coen, journaliste et commissaire d'exposition.

Casino de Montbenon, Paderewski



© Ijupco Smokovski - Fotolia

GÉOSCIENCES ET ENVIRONNEMENT 17H15

Arguments pour une fragmentation du Gondwana dès la fin du Dévonien. Séminaire. Prof. Dominique Frizon de Lamotte, Université Cergy Pontoise.

Anthropole UNIL - Dorigny, 2106

THÉOLOGIE ET SCIENCES DES RELIGIONS 17 H 15

David Dunn. *The Necessity of Double Description: The Role of an Artist in Scientific Research.*

Anthropole 5033
christian.indermuhle@unil.ch

MERCREDI 19 OCTOBRE

HISTOIRE DE LA MÉDECINE 17 H

Ethique et philosophie de la médecine. Comment étudier ceux qui nous étudient? Quelques réflexions à partir d'expériences de terrain en biomédical. Séminaire, Lazare Benaroyo.

IUHMS, bibliothèque, Falaises 1, 1005 Lausanne

JEUDI 20 OCTOBRE

RÉSEAU CINÉMA CH 10H

Symposium sur la formation cinématographique en Suisse.

Centre Paul Klee,
Alain.Boillat@unil.ch

HISTOIRE DE LA MÉDECINE (IUHMSP) 15H

Histoire et études sociales de la médecine, de la santé et des sciences du vivant. Emergence et institutionnalisation de la physiothérapie en Suisse romande, fin XIX^e-XX^e siècle (Véronique Hasler, HECV Santé Lausanne).

IUHMS, bibliothèque, Falaises 1, 1005 Lausanne

ECOLE DES SCIENCES CRIMINELLES 16H

Empreintes digitales et génétiques : faut-il vraiment choisir? Conférence, M. Robert Vankan, Police judiciaire fédérale belge.

Génopode, auditoire C

VENDREDI 21 OCTOBRE

DROIT ET SCIENCES CRIMINELLES 16H

Attorney-at-law Dr. Axel Kallmayer, Kapellmann & Partner - speaks about the current situation regarding State Aid within Europe.

Internef

DIMANCHE 23 OCTOBRE

BIOLOGIE ET MÉDECINE 13H30

Chemodynamics and biointerfases : bioavailability and biological effects of chemicals in the environment.

021 21 692 5630

janroelof.vandermeer@unil.ch

LUNDI 24 OCTOBRE

BIOLOGIE ET MÉDECINE 12H15

CIG seminars fall 2011 program. Dr Botond Roska, Friedrich Miescher Institute, Basel, Switzerland.

Génopode, Auditorium B

CONNAISSANCE 3 14H30

Le musée entre hier et demain. De Bernard Fibicher, directeur du Musée cantonal des beaux-arts. ?

Casino de Montbenon

Paderewski

voir ci-dessous

CONNAISSANCE 3

LE MUSÉE ENTRE HIER ET DEMAIN

Une conférence pour **comprendre l'histoire du Musée cantonal des beaux-arts** et la nécessité de pouvoir ouvrir ce musée à tous les publics, avec des activités de médiation, des salles de conférence, un restaurant, ce qui est impossible au Palais de Rumine. Sensible à la question de l'accès des personnes âgées et à mobilité réduite, Bernard Fibicher connaît la difficulté pour elles de « conquérir ce palais » avec ses marches impressionnantes, son immensité peu engageante. Il s'agit de proposer un musée ouvert, bien visible et non caché dans un sombre complexe. Ce nouvel écrivain prévu dans le quartier de la gare, à Lausanne, permettra bien sûr « de montrer nos trésors invisibles ».

Lundi 24 octobre, 14 h 30

Casino de Montbenon, Salle Paderewski

A VOS AGENDAS

MARDI 25 OCTOBRE

SCIENCES SOCIALES ET POLITIQUES 9H

Soutenance de la thèse de M. Francesco Giudici intitulée *Devenir parent : divergences et convergences interindividuelles dans une transition de vie*.

Extranef, salle 110

SSP FORS 12H30

Rencontres Méthodes et Recherche - Underrepresentation of Minorities in Swiss Surveys. Evidence to motivate a new Research Initiative. Séminaire, Dr Francesco Laganà.

Vidy, 531

Andre.Berchtold@unil.ch

MERCREDI 26 OCTOBRE

BIOLOGIE ET MÉDECINE 12H15

Evolution of sexes and mating types: why different sexes? why (almost) always only two?

Séminaire, Dr Tatiana Giraud, Université Paris-Sud XI.

Biophore, amphithéâtre

Nicolas.Perrin@unil.ch

CINÉS-CLUBS DE L'UNIL-EPFL

LES CINÉS-CLUBS S'INVITENT À LA CINÉMATHÈQUE

En plus de leurs projections habituelles, les cinés-clubs de l'UNIL et de l'EPFL organisent cet automne un cycle à la Cinémathèque suisse. Intitulé *Vivre et mourir à Hollywood*, ce projet vise à faire connaître le monde du cinéma universitaire au-delà du campus. Il a pour fil rouge la représentation du « film dans le film ». *Kiss kiss bang bang*, du réalisateur américain Shane Black, clôt ce cycle.

Harry Lockhart (Robert Downey Jr), voleur et protagoniste maldroit, est entraîné malgré lui dans l'univers hollywoodien. Il vient d'y décrocher un rôle suite à un malentendu. Ce film nous plonge dans un Los Angeles obscur, dénonçant les dessous d'Hollywood, univers vicieux et inhospitalier. Il critique aussi la rigidité des codes cinématographiques.

26 octobre à 18h30
Cinémathèque suisse
cineclub@unil.ch

MÉDECINE SOCIALE ET PRÉVENTIVE (IUMSP) 17H

Histoire, sociologie et épistémologie de la santé publique. Une *histoire à reprendre: les tribulations de l'assurance maladie en Suisse au XX^e siècle* (Mathieu Leimgruger).

IUHMS, bibliothèque, Falaises 1, 1005 Lausanne



JEUDI 27 OCTOBRE

SCIENCES SOCIALES ET POLITIQUES 14H

Soutenance de la thèse de Mme Thérèse Cattel intitulée *Face à l'insoutenable. Vivre et se construire avec des souvenirs d'abus sexuels*.

Extranef, 110



DROIT 18H15

Yvonne Wong (UNSW, Sydney) will talk about the odious debt theory in international law - In the framework of Professor Andreas R. Ziegler's course *Public International Law*.

Internef, 263

BCU LAUSANNE 14H

Une Mémoire suisse romande.

Présentation de la base de données des films *Plans-Fixes*.

Palais de Rumine, BCU Lausanne, salle de presse

VENDREDI 28 OCTOBRE

DROIT 11H

Prof Tarcisio Gazzini speaks on current issues in IEL - Professor Tarcisio Gazzini (Free University of Amsterdam) speaks on current issues in IEL during the course *International Economic Law*.

Internef

GÉOSCIENCES ET ENVIRONNEMENT 16H

Soils in global earth system modeling: The value of comprehensive datasets and universally-applicable pedotransfer functions. Conférence, Mme Pamela Collins, EPFL.

Amphipôle, Poldina 189.1

DROIT ET SCIENCES CRIMINELLES 17H30

María José Martínez Iglesias, Committee on Legal Affairs, Head of Unit - speaks about current issues within the EU Committee on Legal Affairs.

Internef

SAMEDI 29 OCTOBRE

FONDATION AGALMA 8H30

Actualités de l'inconscient freudien: entre neurosciences et psychanalyse - The Freudian unconscious: between Neuroscience and Psychoanalysis.

EPFL, Lausanne.



©Nilschop.fotolia.com

LUNDI 31 OCTOBRE

BIOLOGIE ET MÉDECINE 12H15

Dynamics of Dpp signaling and proliferation control - CIG SEMINARS FALL 2011 PROGRAM Séminaire, Dr Marcos Gonzales, University of Geneva, Switzerland. Génopode, Auditorium B

CONNAISSANCE 3 14H30

L'approvisionnement électrique de la Suisse. Dr Massimiliano Capezali, de l'Energy Center, EPFL.

Casino de Montbenon, Paderewski

MERCREDI 2 NOVEMBRE

LETTRES 13H15

Guest Lecture, Prof. Ardis Butterfield, University College, London. Anthropole, 5071



© Subbotina Anna - Fotolia.com

JEUDI 3 NOVEMBRE

LETTRES ET SSP 15H

Colloque VISAGE. *Le visage: expressions de l'identité.*

La Ferme et Théâtre de la Grange de Dorigny

**Voir article
l'uniscope pages 4 et 5**

COMMUNICATION FBM 17H15

Psychiatrie et psychothérapie: un couple ordinaire? Bilan et perspectives après 50 ans de vie commune.

Leçon inaugurale de Jean-Nicolas Despland, professeur ordinaire à la FBM et directeur de l'Institut universitaire de psychothérapie du Département de psychiatrie du CHUV.

CHUV, auditoire César Roux

VENDREDI 4 NOVEMBRE

ÉCOLE DES SCIENCES CRIMINELLES 15H

Cérémonie de remise des diplômes. Le laboratoire de prévention de la criminalité. Conférence, Dr Manon Jendly, Institut de criminologie et de droit pénal. Aula du collège de l'Elysée

LETTRES ET SSP 17H

Figures du pouvoir II - Vernissage de l'exposition *Figures du pouvoir* et conférence du photographe Olivier Roller, dans le cadre du colloque *Visage*.

Théâtre La Grange de Dorigny
Voir article l'uniscope page 5

MERCREDI 9 NOVEMBRE

CHAIRE DE DROIT INTERNATIONAL PUBLIC 17 H15

Au service de la communauté internationale. L'ancien conseiller fédéral Joseph Deiss vient de terminer son année présidentielle au sein de l'Assemblée générale des Nations Unies. Il a accepté de parler de cet organe et de son rôle ainsi que de celui de la Suisse au sein de l'ONU.

Agé de 65 ans, Joseph Deiss connaît bien les Nations unies. Il a mené la campagne en faveur de l'entrée de la Suisse dans l'ONU en 2002. Il avait assisté, au côté du président de la Confédération Kaspar Villiger, à l'entrée de la Confédération dans le « club » en septembre de la même année. Internef, 263



© Dodo van Den Bergen

THÉÂTRE LA GRANGE DE DORIGNY

QUI A PEUR DE VIRGINIA WOOLF?

Ouverture de la 20^e saison du Théâtre La Grange de Dorigny

Judi 27 octobre 2011, 19h
Et jusq'au samedi 5 novembre 2011.

De Edward Albe, par l'Helvetic Shakespeare Company. Sur une mise en scène de Valentin Rossier, assisté de Monica Buddé.
Son: Bruno Burel

Avec Marie Druc, Anne-Shlomit Deonna, Matthias Urban et Valentin Rossier.
Durée: deux heures

L'histoire? Un couple de quadragénaires se déchire sous les yeux d'un jeune couple lors d'une soirée bien arrosée.

Classique du répertoire théâtral américain, ce huis-clos dramatique et noir, comique et amer met



©Siegenthaler

le spectateur face aux désillusions de la vie de couple, les espoirs déçus, les carrières ratées...

AUTOUR DU SPECTACLE

Le mercredi 2 novembre de 15h à 17h, les Affaires culturelles de l'UNIL vous proposent une rencontre sur la scène de la Grange

avec les comédiens et la section d'anglais de l'Université de Lausanne.

Modération: Prof. B. Vejdovsky, spécialiste de la littérature nord-américaine, UNIL.

Réservations: 021 692 21 24 ou culture@unil.ch

EXPO AU LA GRANGE DE DORIGNY

FIGURES DU POUVOIR / OLIVIER ROLLER

29 octobre 2011 – 29 janvier 2012
conférence du photographe le 4 novembre 2011 à 17h
vernissage dès 17h30

voir article l'uniscope page 5



© Olivier Roller, portrait de Bernard-Henry Levy, 2010



©Olivier Roller

VERNISSAGE ET CONCERT

DAVID DUNN

Extractions des espaces sauvages. Cybernétique de l'écoute, écologie sonore. Textes 1981-2011.

Mercredi 19 octobre, 22 h
Casino de Montbenon, Lausanne, salle des fêtes
thibault.walter@unil.ch



©David Dunn

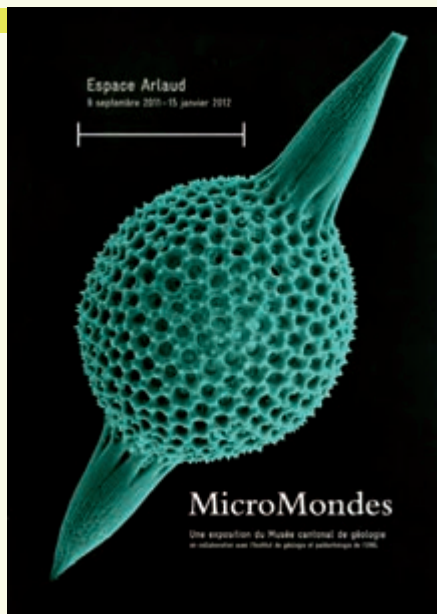
ESPACE ARLAUD

MICROMONDES

Une exposition du Musée cantonal de géologie conçue en collaboration avec entre autres Pierre Vonlanthen de l'Institut de géologie et paléontologie de l'UNIL.

Cette exposition présente une sélection unique de photographies de l'univers microscopique des cristaux et fossiles. Devenues images, ces visions de «micro-nautas» sur le règne minéral sont de plus en plus étonnantes. Au-delà de l'enseignement scientifique qu'elles transmettent, ces images sont l'expression même de l'étrangeté et de la beauté du monde naturel.

Une exposition à découvrir jusqu'au 15 janvier 2012.



INFOS POUR TOUS

ACCUEIL SANTÉ 12H OUTILS DE GESTION DU STRESS

Si tu es souvent stressé ou si la perspective des examens t'angoisse, le cours *Outils de gestion du stress est pour toi*. Accueil Santé organise un atelier de trois séances de deux heures chacune dans lesquelles tu pourras expérimenter quelques moyens pour faire face au stress.

Mardi 1^{er} novembre

Inscription sur le site www.unil.ch/accueilsante

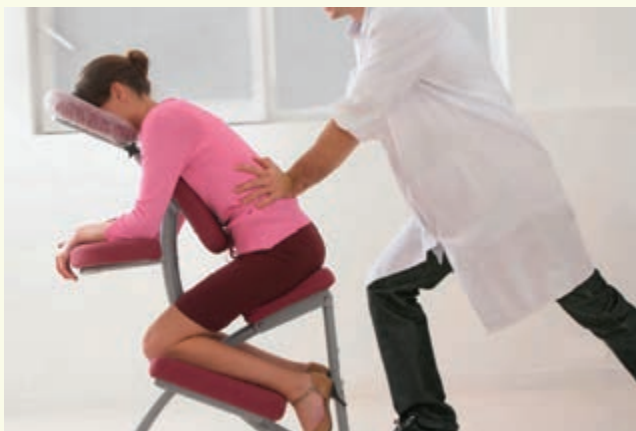
021 692 25 77
veronique.blancaudergon@unil.ch

MASSAGE ASSIS GRATUIT POUR TOUS 13H30-17H

Dans le corridor entre Amphipole et Amphimax

Mardi 1^{er} novembre

021 692 25 77
veronique.blancaudergon@unil.ch



PETITES ANNONCES

VOUS CHERCHEZ UN JOB?

Cherche étudiant (h) pour aider jeune personne handicapée au quotidien (aide au lever, douche, habillage, accompagnement occasionnel en train ou en voiture, aide à la mobilisation, physiothérapie), préparation de repas, petits services.
Du 1.10.2011 au 1.10.2012

Lieu: Pully

Profil: Permis L exigé, très grande motivation, très bonne condition physique, permis de conduire

Salaire: 22 fr 50/heure

Renseignements et inscriptions
www.unil.ch/emploi

Institut spécialisé dans le soutien et le coaching scolaires recherche répétiteur en anglais pour encadrer des élèves en anglais jusqu'à un niveau avancé (professeur bilingue), pendant toute l'année scolaire.

Envoi de CV sur info@abcours.ch

Lieu: Lausanne

Profil: expérience dans l'éducation et dans les appuis scolaires, flexibilité, patience, possibilité de se déplacer hors de Lausanne. Permis C ou Suisse. Personne bilingue de préférence

Salaire: 24/30 fr./heure + déplacements couverts en dehors de Lausanne.

Renseignements et inscriptions
www.unil.ch/emploi

Tourisme, guide, montagne, Villars-sur-Ollon cherche 15 moniteurs/trices de ski.

Profil: avoir un bon niveau de ski et 18 ans révolus.

Quand?
du 15.12.2011 au 15.04. 2012, durant les périodes de vacances, selon affluence.

Salaire: min 20 fr./heure

Renseignements et inscriptions
www.unil.ch/emploi

VOUS CHERCHEZ UN APPARTEMENT?

A louer chambre indépendante, meublée, accès à la cuisine, accès internet haut débit, buanderie commune, transports publics, calme, cadre verdoyant.

Lieu: Ch. en Cormistaux 9, Echallens

Surface habitable: 13 m²

Prix: 450 fr. par mois, charges incluses

Libre dès le 1.10.2011

A louer studio de 1,5 pièces, chemin des Glycines 12, Chavannes-près-Renens.

Prix: 1000 fr. par mois

Libre dès le 9.10. 2011

Chambre meublée en colocation à louer au centre de Vevey, à 5 minutes de la Gare, accès à la cuisine, située au centre ville, possibilité d'avoir internet et le téléphone.

Lieu: Rue du conseil, Vevey

Prix: 500 fr. par mois

Disponible de suite

Renseignements et inscriptions:
www.unil.ch/logement

Echanges en ligne

Mon bail arrive à échéance et je cherche à donner ma table de balcon et les quatre chaises. La seule condition est de venir la chercher je ne demande rien en retour (j'habite Lausanne) Bonne journée.

Retrouvez d'autres annonces de ce type sur
<https://unil.uniswap.org/fr>

le rendez-vous de l'uniscope

mémento

du campus

DU CÔTÉ DES ÉTUDIANTS



fréquence banane



UNE NOUVELLE RADIO

Le froid se fait sentir, les gens se réchauffent plus volontiers encore autour d'un café. Et Fréquence Banane alors, qu'est-ce qu'elle fait pour vous préparer aux longues nuits d'hiver? Elle se réchauffe aux micros et travaille dur: une nouvelle programmation musicale, de nouvelles et nombreuses émissions complètent aujourd'hui la grille d'antenne et pour les plus gourmands... Et un calendrier de l'avent!

La rentrée? Lundi 28 novembre! Les matinales reprennent: Café Kawa tous les matins de 7h à 8h et ne manquez pas Micropolis tous les soirs de 18h à 19h; plus de dix-huit émissions thématiques riches pour plaire à chacun et chacune d'entre vous. Pour les cadeaux, soyez à l'écoute de 18h à 19h, du lundi au vendredi.

Plus d'infos sur les émissions sur www.frequencebanane.ch



L'AUDITOIRE DÉCRYPTE LA TÉLÉ

Desperate Housewives, Dr House, Grey's Anatomy, Six Feet Under mais aussi les plus courtes, *The Big Bang Theory, How I Met Your Mother, Mon Oncle Charlie*... Les séries télé ont envahi nos écrans. Vrai phénomène de mode, pas un jour ne passe sans qu'un épisode d'une quelconque série ne soit diffusé. Pour son dernier numéro avant la fin de l'année, L'auditoire a décidé de s'immiscer dans votre salon et de décrypter ce que vous, étudiant-e-s, regardez. Plus que de simples émissions, ce sont des projections de notre société, réelles ou désirées. Critiques, idéa-

listes, juste divertissantes, tout le monde y trouve son compte. Et surtout, la dernière édition sortira la semaine du 27 décembre, pile-poil pour vos révisions d'examens!



A VOS AGENDAS

MARDI 6 DÉCEMBRE

BIOLOGIE ET MÉDECINE 12H

Brain cortical networks for speech-in-noise comprehension, functional plasticity in dyslexia.

By Michel Hoen, Centre de recherche en neurosciences, INSERM U1028 - CNRS UMR529, Lyon.

HUG, Genève, bibliothèque de neurologie

GÉOSCIENCES ET ENVIRONNEMENT 16H15

Neogene tectonics of the Mont Blanc area. Séminaire, M. Daniel Egli, EPFZ, Zurich.

Anthropole, 4173

THÉOLOGIE ET SCIENCES DES RELIGIONS 17H15

Why Megachurches? Dans le cadre du colloque de recherche de l'ISSRC intitulé *Religions et générations*, conférence du Prof. Mark Chaves, Duke University.

Anthropole, 5021
021 692 27 02
issrc@unil.ch

AGEE 17H45

Visite de TRIDEL, usine d'incinération des déchets.

M3 La Sarraz
michael.berthoud@unil.ch

MERCREDI 7 DÉCEMBRE

THÉOLOGIE ET SCIENCES DES RELIGIONS 9 H

Contributing to knowledge in the sociology of religion. In this workshop Prof. Mark Chaves explores how, in practice, do theoretical, methodological, and substantive concerns intersect. How are significant contributions achieved?

Centre administratif de Vidy, 531
021 692 27 02
issrc@unil.ch

BIOLOGIE ET MÉDECINE 12H15

Cleaning mutualism: from function towards mechanisms. Séminaire, Prof. Redouan Bshary,

Université de Neuchâtel, Laboratoire d'éco-éthologie.

Biophore, amphithéâtre
Claus.Wedekind@unil.ch

BIOLOGIE ET MÉDECINE 12H15

Conseil de l'École de médecine. CHUV, salon du 20^e étage

HISTOIRE DE LA MÉDECINE 16H

Ethique et philosophie de la médecine. *La fin de vie en EMS: entre politique de responsabilité et enjeu de santé publique.*

Anthropole, 5146

SCIENCES SOCIALES ET POLITIQUES 16H

Cycle de conférences: *Ethique de la recherche, sciences sociales et méthodes qualitatives.* M. François Kaech.

Anthropole, 5146
Fabiana.CarrerJoliat@unil.ch

CHUV 17H

Molecular basis and treatment strategies for muscular dystrophies, by Michael Sinnreich, Neuromuscular Center, Neurology, Univ. Hosp. Basel.

CHUV, auditoire Tissot

CINÉ-CLUB UNIL-EPFL 18H30

Projection du film *New Nightmare* de Wes Craven. Cinquième projection du cycle *Vivre et mourir à Hollywood*.

Cinémathèque suisse,
cineclub@unil.ch



©New Line Cinema

BIOLOGIE ET MÉDECINE 12H15

La politique d'insertion sociale du Département de la santé et de l'action sociale (DSAS). Santé des adolescents. Colloque, M. A. Spagnolo, SPAS.

Lausanne, Av. de Beaumont 48, UMSA, salle de colloque, 1^{er} étage
021 314 37 60
umsa@chuv.ch

ÉCOLE DES SCIENCES CRIMINELLES 16H

Stress et traumatisme psychique chez les victimes et intervenants d'un évènement critique. Conférence de Mme Amanda Bernabeu, Cellule AGPsy, Police (Genève). Génopode, auditoire C

CENTRE DE TRADUCTION LITTÉRAIRE 16H

Jean-Louis Besson et Jean-Louis Hourdin.

Manufacture, Haute école de théâtre de Suisse romande, Lausanne
voir article page 9

DROIT ET SCIENCES CRIMINELLES 16H15

Les Ancillary Orders des juridictions anglaises dans les cas de divorces internes et internationaux. Conférence présentée par Sir Matthew Thorpe-Lord, Justice of the Court of Appeal, London, Head of the International Family Justice for England and Wales.

Internef, 271
andrea.bonomi@unil.ch

BIOLOGIE ET MÉDECINE 17H

Leçons inaugurales du LICR@UNIL.ch.

CHUV, auditoire César Roux
voir article page 19

SECTION D'ITALIEN 17H15

Commentare «Le occasioni» di Montale. Conferenza della Prof. Tiziana De Rogatis (Università per Stranieri di Siena).

Anthropole, 3059

SAMEDI 10 DÉCEMBRE

LETTRES 14H30

In memoria di Marco Praloran. La Section d'italien et la Faculté de Lettres vous invitent à un moment de recueillement et de rencontre en mémoire du Prof. Marco Praloran.
Eglise de Saint-Sulpice

LUNDI 12 DÉCEMBRE

CONNAISSANCE 3 14H30

Quel avenir pour la Cinémathèque suisse? Conférence de Frédéric Maire.
Casino de Montbenon, Paderewski

LETTRES 17H15

Autour du roi Harald à la belle chevelure, quelques discours de la magie en Islande (XIII^e siècle). Conférence de Nicolas Meylan (Université de Genève) dans le cadre du séminaire de recherche en histoire médiévale.
Anthropole, 5081

GÉOSCIENCES ET ENVIRONNEMENT 17H15

Peatland-forest mire in northwest Russia. Séminaire, Dr Benjamin Runkle, University of Hamburg.
Anthropole, 2106

MARDI 13 DÉCEMBRE

SCIENCES SOCIALES ET POLITIQUES 9H

M. Aurélien Buffat soutiendra sa thèse intitulée *Pouvoir discrétionnaire et redevabilité de la bureaucratie de guichet. Les taxateurs d'une caisse de chômage comme acteurs de mise en œuvre.*
Biophore, amphithéâtre

MÉDECINE SOCIALE ET PRÉVENTIVE (IUMSP) 11H

Troubles du comportement alimentaire Famiglia, Attività, Nutrizione (FAN): Using new technologies for diet and physical activity

behavior promotion.
IUMSP, Biopôle 1, rte Corniche 2, 2^e, étage, Epalinges

BRAIN 12H

Glutamate and GABA in Mood and Anxiety Disorders, by Gregor Hasler, Psychiatric University Hospital, University of Bern.
HUG, Genève, bibliothèque de neurologie



ÉCOLE DES SCIENCES CRIMINELLES 12H

Les carrousels de TVA. Délinquance financière. Conférence du Prof. Gilles Duteil, Université d'Aix-en-Provence.
Génopode, auditoire C

GÉOSCIENCES ET ENVIRONNEMENT 16H15

TBA. Séminaire, M. Jan Pleuger, EPFZ.
Anthropole, 4173

SECTION D'ITALIEN 17H15

Nel cantiere degli antichi commenti alla «Commedia». Conferenza del Prof. Andrea Mazzucchi, Università di Napoli, Federico II.
Anthropole, 3059

AEGE 18H

Solutions locales pour un désordre global. Diffusion du film de Coline Serreau.
Amphimax, 413
michael.berthoud@unil.ch

MERCREDI 14 DÉCEMBRE

CENTRE LINES ET PRN LIVES - ISS/SSP 11H

Colloque de recherche. *Parcours de vie et inégalités.* M. Andreas Wimmer, University of California, Los Angeles.
Bâtiment Vidy, 531 (4^e étage)

BIOLOGIE ET MÉDECINE 12H15

Multi-host parasites, bumblebees and conservation. Dr Mark J.F. Brown, Royal Holloway, University of London.
Biophore, amphithéâtre
Michel.Chapuisat@unil.ch

CHUV CLINICAL NEUROSCIENCE SEMINARS 17H

Malformations spinales épidurales: méconnues mais pas si rares. Par Philippe Gailloud, John Hopkins, Baltimore.
CHUV, auditoire Tissot

JEUDI 15 DÉCEMBRE

BIOLOGIE ET MÉDECINE 12H15

Conséquences métaboliques de l'obésité sévère chez l'adolescent. Colloque, Dr J. Ruiz, EDM CHUV, et Dr M. Hauschild, HEL.
Lausanne, av. de Beaumont 48, UMSA, salle de colloque, 1^{er} étage
021 314 37 60
umsa@chuv.ch



A VOS AGENDAS

DROIT ET SCIENCES CRIMINELLES 16H15

Le pluralisme législatif dans les pays musulmans: le cas de l'Égypte. Conférence en droit comparé présentée par le Prof. Sami Aldeeb Abu-Sahlieh, du Centre de droit arabe et musulman, Prof. invité aux Universités d'Aix-en-Provence et de Palerme.

Internef, 271

Rens: andrea.bonomi@unil.ch

VENDREDI 16 DÉCEMBRE

ENDOCRINOLOGIE, DIABÉTOLOGIE ET MÉTABOLISME 9H30

Journée lausannoise de nutrition clinique, cours spécialisé. Thème: *Assistance nutritionnelle et diabète.*

CHUV, auditorio Beaumont, pauline.coti@chuv.ch



© margouillat photo - Fotolia.com

LUNDI 19 DÉCEMBRE

BIOLOGIE ET MÉDECINE 12H15

Chemicogenetics and the DNA damage pathway. Séminaire. Dr Susan Gasser, Friedrich Miescher Institute, Basel, Switzerland.

Génopode, auditorio B

ÉTUDIANTS MMED3 13H45

M-Day: journée des travaux de masters en médecine.



© Alexander Rath - Fotolia.com

Les étudiants de 6^e année de médecine présenteront leurs travaux sous forme de poster. Plusieurs conférences consacrées à la recherche et aux possibilités de doctorat après l'acquisition du diplôme fédéral de médecin seront organisées.

CHUV, auditorio César Roux

SÉMINAIRE DE RECHERCHE EN HISTOIRE MÉDIÉVALE 17H15

Autour du projet EMMA, recherches sur les émotions au Moyen Age. Conférence de Piroška Nagy (Université du Québec, Montréal).

Anthropole, 5081

LETTRES 17H15

Ecrire le corps: allers et retours entre sources et représentations de soi (XVIII^e siècle, France et Suisse). Conférence de Nahema Hanafi (Université de Toulouse II).

Anthropole, 2056

MARDI 20 DÉCEMBRE

BRAIN 12H

Spatiotemporal interactions of ongoing and evoked activity in the human brain, by Robert Becker, Bernstein Center for Computational Neuroscience, Berlin & Functional Brain Mapping Laboratory, University Medical School Geneva.

HUG, Genève, bibliothèque de neurologie, salles 744-745

SCIENCES SOCIALES ET POLITIQUES 13H15

Conférence de Madame Pascale Giron. *ONG et santé internationale: présentation de Médecins du Monde.*

Anthropole, 2024

021 692 31 97

Silvia.Pongelli@unil.ch

GÉOSCIENCES ET ENVIRONNEMENT 16H15

The Adulla nappe.

Séminaire de M. Mattia Cavargna.

Anthropole, 4173

MERCREDI 21 DÉCEMBRE

BIOLOGIE ET MÉDECINE 12H15

Are bigger brains better? Séminaire, Dr Lars Chittka, University of London.

Biophore, amphithéâtre
Laurent.Keller@unil.ch

BCU 15H

Contes de l'hiver japonais et cérémonie du thé japonaise. Par la Troupe Kami-fûsen et Hiromi Straub-Yamada, maître de l'école Ura-Senke.

Réservation obligatoire
Espace Arlaud, place de la Riponne 2



© tashfoto - Fotolia.com

SECTION D'ITALIEN 17H15

Meraviglioso diletto. La traduzione poetica del Cinquecento. Présentation du volume di Gabriele Bucchi

Anthropole, 3059

DROIT ET SCIENCES CRIMINELLES 17H30

Die Beteiligung an einer Fussballkapitalgesellschaft vor dem Hintergrund der wirtschaftlichen Betätigung von Idealvereinen.

Soutenance de thèse de doctorat de M. Gabriel Burghadt.

Internef, auditorio 121

CINÉ-CLUB UNIL-EPFL 18H30

Projection du film *Looney Tunes: Back in Action*. Pour cette sixième et dernière projection du cycle *Vivre et mourir à Hollywood*, l'ambiance est à la rigolade cartoonnesque. Et ça tombe bien, puisque le film de Joe Dante, mêlant prises de vue réelles et images de syn-

thèse, vous fera voyager autour du globe en compagnie des personnages les plus emblématiques des studios de Warner Bros.

Cinémathèque suisse,
cineclub@unil.ch

LUNDI 9 JANVIER

CONNAISSANCE 3 14H30

La figure de l'étranger dans la Bible, d'Adrian Schenker, dominicain et professeur émérite



© Flavijus Piliponis - Fotolia.com

d'Ancien Testament, UniFR. La Bible montre une grande expérience de la rencontre entre l'habitant du pays et l'étranger. Cette conférence explorera les diverses facettes de cette rencontre dans la Bible pour mieux comprendre notre propre existence. Celle-ci est double: l'étranger chez moi, et moi à l'étranger.

Casino de Montbenon, salle Paderewski
021 311 46 87
info@connaissance3.ch

BIOLOGIE ET MÉDECINE 17H

Environmental reservoirs of microbial pathogens: Implications for human and animal.

Séminaire, Dr Elizabeth Wellington, University of Warwick, UK.

Biophore, Auditorium

LUNDI 16 JANVIER

CONNAISSANCE 3 14H30

Notre monde vient d'en trouver un autre: Montaigne et l'altérité.
De Claude Reichler, professeur de littérature française.

Casino de Montbenon,
Paderewski
021 311 46 87
info@connaissance3.ch

LUNDI 23 JANVIER

CONNAISSANCE 3 14H30

J'ai besoin de l'autre pour être moi-même: un regard psychologique.

De Nicolas Duruz, professeur honoraire de psychologie clinique.

Casino de Montbenon, salle Paderewski

Voir encadré ci-dessous

VENREDI 27 JANVIER

DROIT ET SCIENCES CRIMINELLES 8H40

Nouvelle procédure civile et espace judiciaire européen.

Journée d'étude organisée par le Centre de droit comparé européen et international et le Centre de droit privé de l'UNIL.

Anthropole, auditoire 1129

LUNDI 30 JANVIER

CONNAISSANCE 14H30

Peur de l'autre et nationalisme.

De Pierre de Senarclens, professeur honoraire de relations internationales, UNIL.

Casino de Montbenon,
salle Paderewski

MERCREDI 1^{ER} FÉVRIER

ÉCOLE DE FRANÇAIS LANGUE ÉTRANGÈRE 9H

Colloque de la VALS-ASLA,
jusqu'au 3 février.

Amphimax

CONNAISSANCE 3

COMMENT L'ENFANT TRAITE SA PROPRE IMAGE

Nicolas Duruz, professeur honoraire de psychologie clinique de l'UNIL, donnera cette conférence qui s'annonce passionnante.

Aussi bien la psychologie génétique que la psychanalyse ont mis en évidence que le petit de l'homme s'appuie sur autrui pour construire une continuité et une cohérence de soi. D'un point de vue développemental, cette conférence montrera comment le petit enfant traite d'abord sa propre image reflétée comme celle d'un autre, pour parvenir progressivement à la reconnaître comme sienne.



© Lena S. - Fotolia.com

Dans la construction de son identité affective, il est porté et façonné par le désir de l'autre à son égard, dont il va se détacher en faisant un montage fantasmatique intérieur. Comment être soi en étant divisé, c'est tout le paradoxe de la posture narcissique: être un et unique en se reconnaissant marqué du sceau de l'autre, d'un étranger qui n'est pas lui, et en acceptant d'y retourner. Les lois psychologiques présidant à la formation du « moi » rendent bien compte de l'aphorisme: « Je est un autre », que le jeune Rimbaud formulait pour rendre compte de la création artistique.

J'ai besoin de l'autre pour être moi-même: un regard psychologique,
Connaissance 3, lundi 23 janvier, 14h30, Casino de Montbenon, salle Paderewski

THÉÂTRE LA GRANGE DE DORIGNY

SOUS LA GLACE

De Falk Richter

Par le Théâtre populaire romand
Mise en scène: Andrea Novicov
Scénographie: Elissa Bier

Avec: Ludovic Chazaud, Baptiste Coustenoble, Roberto Molo, un enfant.

Une fantaisie poétique et humoristique sur le monde de l'entreprise et sur l'assujettissement de l'employé aux diktats du marché.

Du 15 au 18 décembre
Jeudi 15 décembre à 20h
ve 20h30 / sa 19h / di 17h
Réservations: 021 692 21 24
www.grangededorigny.ch



© G. Perret

AU CHUV

RENCONTRES ARTS ET SCIENCES

*Rythme, souffle, mouvement:
écritures du temps.*

Mercredi 11 janvier 2012 dès 18h30
Hall principal

Vernissage de l'exposition
*Le Prix de Lausanne en 40 ans
d'affiches*

19h Concert de la Haute école
de musique de Lausanne.
Solistes des classes de chant
Préparation: Gary Magby

Exposition du 12 janvier
au 1^{er} mars 2012



Gregory Batardon © Prix de Lausanne

Yuko Horisawa, Japon, Prix de Lausanne 2011

ESPACE ERGASIA

SITES DE CERY ET MERCERIE

Exposition du Collectif de l'atelier
Césure intitulée *Peintures, poteries et artisanat*. Du 9 décembre
2011 au 7 janvier 2012, vernissage
le jeudi 8 décembre.

Exposition *Bobo en bulles* (bandes
dessinées - thème médical).
Du 13 janvier au 3 mars 2012,
vernissage le jeudi 12 janvier.

Exposition des activités com-
munautaires (D.P., Psychiatrie
communautaire, Unité de réha-
bilitation), collage, peinture et
sculptures.

Du 9 mars au 14 avril 2012,
vernissage le jeudi 8 mars

Site de Cery, 1008 Prilly (suivre les
panneaux "Exposition") et à la rue
de la Mercerie 22 - 1003 Lausanne
Heures d'ouverture sur les deux
sites:

Mercredi, jeudi et vendredi
de 14h à 18h30

Samedi de 11h à 15h

**Ouvertures exceptionnelles les
dimanches 11 et 18 décembre.**

INFOS POUR TOUS

ACCUEIL SANTÉ

**MARDI 6 ET MERCREDI
7 DÉCEMBRE 10H**



© Richard Villalón - Fotolia.com

Don du sang
Anthropole,
021 692 25 77
accueilsante@unil.ch

JEUDI 8 DÉCEMBRE 10H
Don du sang
Amphipôle

**Massage assis gratuit pour
tous à 13h30**
Internef,
veronique.blancaudergon@unil.ch

MARDI 13 DÉCEMBRE 10H

Journée de relaxation
Inscription:
www.unil.ch/accueilsante
Château, 107,
021 692 25 77
veronique.blancaudergon@unil.ch

MIDIS CAMPUS PLUS

MARDI 13 DÉCEMBRE 12H15

Le bois pour construire et assainir thermiquement.
Intervenant: Markus Mooser, directeur de Cedotec-Lignum. Rendez-vous sous le grand chêne devant l'Unithèque.
021 692 20 73
aurelie.despont@unil.ch

FONDATION JEAN MONNET

VENDREDI 16 DÉCEMBRE 17H

Monsieur José María Gil-Robles, président de la Fondation Jean Monnet pour l'Europe, ancien président du Parlement européen et du Mouvement européen international, donnera une conférence intitulée *Plaidoyer pour l'Europe- L'heure de vérité*. Cette conférence sera suivie d'une série de questions-réponses avec le public et d'un apéritif offert par l'UNIL. Internef, auditoire 263



© Fondation Jean Monnet

CENTRE DE LANGUES

Allemand – Anglais – Chinois mandarin – Espagnol – Italien – Russe. Inscrivez-vous à un module de langue pendant l'intersemestre d'hiver 2012.
Inscriptions: jusqu'au 16 décembre 2011
Inscription: www.unil.ch/cdl



© Redho - Fotolia.com

Modules spéciaux
Calligraphie chinoise
16 - 20 janvier 2012

Conference and Seminar
Skills in English
Mardi 17 et vendredi 20 février 2012 (9h00-16h00)

Modules intensifs
Durée: 1 semaine, 6 périodes/jour

| | |
|---------------|------------------------|
| Allemand | 6 - 10 février |
| Anglais | 9 - 13 janvier |
| Chinois | 9 - 13 janvier |
| Espagnol | 6 - 10 janvier |
| Italien | 23 - 27 janvier |
| Russe | 6 - 10 février |
| Suisse allem. | 30 janvier - 4 février |

Important: dès le 15 janvier 2012, il sera possible de s'inscrire pour les modules du semestre de printemps.
Centre de langues UNIL
Anthropole (salle 2118)
021/692 29 20
CentreDeLangues@unil.ch
Cette formation est réservée à la communauté universitaire.

FRANÇAIS À DISTANCE

COURS 2012

L'École de français langue étrangère organise, comme chaque année, une formation continue à distance en français langue étrangère. Cette formation s'adresse à toute personne non francophone: collaborateurs, étudiants, assistants ou à toute personne intéressée qui n'a pas la possibilité ou l'envie de rejoindre une salle de cours.

Niveau requis: A2 du CECR
Début du cours: 21 janvier 2012
Inscription: jusqu'au 15 janvier 2012
Prix: 520 fr.
Formation certifiée de 5 crédits ECTS
forcad@unil.ch
www.unil.ch/for

PETITES ANNONCES

APPARTEMENTS

Appartement meublé, avec terrasse, à Lausanne

Appartement de 1 pièce et demi meublé, d'une surface de 50m², qui dispose d'une terrasse de 30m². Avec une connexion internet sans fil et le téléviseur. L'appartement est situé côté sud, il est donc très ensoleillé. Il se trouve à proximité du centre-ville (10 minutes à pied), d'un très joli parc (3 minutes à pied), d'une piscine couverte (5 minutes à pied) et d'un arrêt de bus (2 minutes à pied).

Surface : 50 m²

Loyer : 1100 fr./mois, charges incluses

Disponibilité : du 1.12.2011 au 28.02.2012

Adresse : avenue de l'Avant-Poste

Appartement meublé à Ecublens

Appartement de 2 pièces et demi à sous-louer pendant dix mois (à négocié), pour cause de départ à l'étranger. Meublé, 73m². Proche de l'EPFL (20 minutes à pied) et de toutes commodités, grand balcon, lumineux, calme et place de parc (60 fr./mois).

Surface : 73 m²

Loyer : 1450 fr./mois, charges incluses

Disponibilité : du 1^{er} janvier au 15 octobre 2012

Adresse : chemin du Stand

Chambre meublée à Cheseaux-sur-Lausanne

A louer à Cheseaux-sur-Lausanne dans un appartement de 4 pièces, jolie chambre meublée très lumineuse. Salle de bain et cuisine en commun, jouissance salon et balcon. Accès internet haut débit. Situé dans quartier tranquille, à deux minutes à pied du centre du village et de la gare LEB (15 minutes du centre de Lausanne, 20-25 minutes de l'UNIL/EPFL). Pour une femme ou étudiante non-fumeuse, de préférence rentrant chez elle les week-ends.

Surface : 14 m²

Loyer : 600 fr./mois, charges et internet inclus

Disponibilité : dès le 1.12.2011

Adresse : Derrière-La-Ville

Pour toutes les annonces :
Renseignements et inscription :
www.unil.ch/logement

VOUS CHERCHEZ UN JOB ?

Recherchons **cinq répétiteurs** (trices) dans dans différentes branches scolaires, ayant la possibilité de se déplacer dans la région (Renens, Crissier, Morges, Cheseaux, Le Mont, Belmont, Prilly, Vevey, Montreux, etc.)

Catégorie : Cours privés (primaire, pré-gymnase, gymnase, autres)

Qualifications requises : expérience dans l'éducation et dans les appuis scolaires, flexibilité, patience, sérieux, Suisse ou permis C.

Salaire : 24 à 33fr./heure, déplacements couverts en dehors de Lausanne.

Horaires : selon vos disponibilités, personnes flexibles.

Recherchons une personne pour un **cours de coréen** niveau débutant.

Catégorie : Cours privés (primaire, pré-gymnase, gymnase, autres)

Salaire : 30fr./heure

Horaires : de suite (2 x 2 heures par semaine).

Recherchons **deux téléphonistes auxiliaires pour les Matinales** d'Espace 2 pour répondre aux appels des auditeurs/trices entre 7 h et 8h 30, du lundi au samedi, à raison de deux jours par semaine, en tournus, sur 52 semaines (y compris les jours fériés).

Lieu : Lausanne, La Sallaz

Quand ? Dès le 1^{er} janvier 2012

Salaire : 24,65 fr./heure

Qualifications requises : Intérêt pour les programmes d'Espace 2. Connaissances des outils informatiques (internet, Excel). Sens des priorités et rapidité de réaction. Disponibilité pour des remplacements éventuels. Engagement d'une année au moins souhaitée.

Renseignements et inscriptions :
www.unil.ch/emploi

Le rendez-vous de l'uniscope mémorandum du campus

DU CÔTÉ DES ÉTUDIANTS



fréquence banane

DONNE-NOUS LA BANANE !

Dans le cadre de son mois de diffusion sur la bande FM, Fréquence



Banane s'associe au Swiss Comedy Club pour organiser le premier tremplin universitaire de l'humour en Suisse romande. A cette occasion, les deux associations ouvrent un casting d'humoristes dans toute la région sous le nom de Banane Comedy Club (BCC). Les meilleurs seront coachés gratuitement par le Swiss Comedy Club et monteront sur scène en première d'un humoriste reconnu! Donne-nous la banane sur www.bananeclub.ch



L'AUDITOIRE FÊTE SES TRENTE ANS

Le numéro Un de L'auditoire est daté d'octobre 1982. Il est imprimé au Mont-sur-Lausanne par la plupart des associations d'étudiants de l'UNIL et du Poly. Le tirage est de 12'000 exemplaires et est dirigé par un « rédacteur responsable ». La Une est consacrée à la surpopulation des étudiants dans le BFSH I, l'actuel Internef, à l'heure où le BFSH II est en cours de planification. De quoi inquiéter la rédaction d'alors qui se lance dans une interview poignante du recteur, Claude Bridel. Quelques pages suivent avec l'actualité culturelle et associative du campus. Trente ans plus tard, seule la mise en page a finalement changé et le

contenu des articles reste rythmé entre scène artistique, sociale ou politique romande, avec une prédilection pour les histoires de cafétérias (on parlait en 1982 de « brasserie ») ou de bibliothèque pleine. Alors pas question de ne pas fêter 30 ans d'articles et de scoop divers. Dès la rentrée, pagination spéciale anniversaire et un dossier de rêve. A bientôt dans nos pages!



Unil

UNIL | Université de Lausanne

A VOS AGENDAS

LUNDI 6 FÉVRIER

BIOLOGIE ET MÉDECINE 12H15

Dr. Alena Donda, Ludwig Institute for Cancer Research, UNIL. *How to manipulate iNKT lymphocytes to promote antitumor immunity.* Séminaire.

Biochimie, salle B301

CONNAISSANCE 3 14H30

L'histoire du jazz. Conférence de M. Ivor Malherbe.

Casino de Montbenon, Paderewski, 10 fr. Gratuit sur abonnement et pour les membres de la communauté universitaire. Sans réservation.

BIOLOGIE ET MÉDECINE 17H

Genes and social behavior. Lessons from honey bees. Séminaire. Dr Gene Robinson, Illinois University, USA.

Biophore, auditoire

LETTRES 17H15

La memoria tra pulsioni autobiografiche e rielaborazione narrativa. Forme e trasformazioni del tempo nella narrativa di Giovanna Zangrandi. Soutenance de thèse.

Anthropole, 2024

CHUV 17H30

Chirurgie thoracique et vasculaire. Journal Club. Colloque, Sébastien Déglise, François Saucy.

CHUV, BH10.282



© Monkey Business | Fotolia.com

MARDI 7 FÉVRIER

DRIT ET SCIENCES CRIMINELLES 9H

Droit de l'entreprise. Congrès. Internef, auditoire 263

MÉDECINE SOCIALE ET PRÉVENTIVE DIRECTION 11H

Conflict of interest. Colloque.

Biopôle 1, rte Corniche 2, 1066 Epalinges

BRAIN 12H

The neural basis of face recognition, by Andrews Tim, Department of Psychology, University of York, UK. Colloque.

HUG, Genève, bibliothèque de neurologie, bâtiment d'appui, aile Jura, 2^e étage, salles 744-745



© JPC Prod- Fotolia.com

ACCUEIL SANTÉ 13H30

Massage assis. Biophore

LETTRES 17H

L'interdisciplinarité: nouveau style de pensée à l'heure des Humanités 2.0. Conférence, Dr Gloria Origgi, CNRS, ENS, EHESS Paris. Anthropole, 3032



© IKO-Fotolia.com

BIOLOGIE ET MÉDECINE 17H30

Redonner la vue, une lueur d'espoir. Leçon inaugurale.

Hôpital ophtalmique Jules-Gonin

MERCREDI 8 FÉVRIER

SCIENCES SOCIALES ET POLITIQUES 10H

Soutenance de thèse par Mme Michela Canevascini.

Amphimax, 414

CHUV 17H

Immunopathogenesis of multiple sclerosis, by Roland Martin, University of Zurich. Colloque.

CHUV, Lausanne, auditoire Tissot

BCU LAUSANNE 19H

Marie-Jeanne Urech, *Les Valets de nuit*, lecture.

Palais de Rumine, atelier du 6^e

JEUDI 9 FÉVRIER

DROIT ET SCIENCES CRIMINELLES 8H15

Les matinées du patrimoine.
Colloque.
Internef, auditoire 263

BIOLOGIE ET MÉDECINE 16H

Dr Emmanuel Donnadiou, Institut Cochin, INSERM, Paris. *Imaging T-cells in human tumor.* Séminaire.
Epalinges, salle B305

BIOLOGIE ET MÉDECINE 17H15

La dermatologie au XXI^e siècle: une discipline en plein essor.
Leçon inaugurale.
CHUV, auditoire César Roux

VENDREDI 10 FÉVRIER

SCIENCES SOCIALES ET POLITIQUES 10H

L'espace de pensée dans l'interaction, 3^e cycle. Mme Anne-Nelly Perret-Clermont, Université de Neuchâtel.
Centre administratif de Vidy, 531

LETTRES 15H15

Utopie de la littérature. La question de la littérature dans l'œuvre de Theodor W. Adorno. Soutenance de thèse.
Anthropole, salle 2024

LUNDI 13 FÉVRIER

LLM 8H

Excursion to EU institutions.
Séminaire.

MÉDECINE SOCIALE ET PRÉVENTIVE DIRECTION 11H

Influenza vaccine. Colloque.
Salle colloques, Biopôle 1,
Corniche 2, Epalinges

CONNAISSANCE 3 14H30

Le printemps arabe: entre rêve et réalité. Conférence, Dr Hasni Abidi, directeur du Centre d'études et de recherches sur le monde arabe et méditerranéen (Cermam), Genève.
Casino de Montbenon,
Paderewski

CHUV 17 H 30

Chirurgie thoracique et vasculaire. Morbidité, mortalité. Colloque.
Michel Gonzalez, Thorsten Krueger.
CHUV, BH10.282

SCIENCES SOCIALES ET POLITIQUES 17H

Conférence de M. Charles Suaud, professeur émérite à l'Université de Nantes.
Anthropole, 2013

JEUDI 16 FÉVRIER

BIOLOGIE ET MÉDECINE 12H

Douglas Hanahan. *Inflammatory cytokines and autocrine tumour-promoting networks.* Séminaire,
Prof. Frances Balkwill, Queen Mary University of London.
EPFL, SV1717A

BIOLOGIE ET MÉDECINE 12H15

Prof. Frank Kirchhoff, University Saarland, Germany, *The role of ionotropic glutamate receptors in neuroglia.* Séminaire.
DBCm, rue du Bugnon 9, petit auditoire

SCIENCES SOCIALES ET POLITIQUES 14H

Soutenance de thèse par Mme Rose-Anna Foley.
Anthropole, 2106

VENDREDI 17 FÉVRIER

SCIENCES SOCIALES ET POLITIQUES 10H

Comment optimiser l'évaluation d'un travail coopératif? 3^e cycle,
Mme Anne-Sophie Hayek, ISS - UNILaPS.
Centre administratif de Vidy, 531

LUNDI 20 FÉVRIER

CONNAISSANCE 3 14H30

D'autres terres dans l'univers?
Conférence, Prof. Michel Mayor, professeur honoraire d'astrophysique, UNIGE.
Casino de Montbenon,
Paderewski



A VOS AGENDAS

MARDI 21 FÉVRIER

BRAIN 12H

The cognitive neuroscience of antidepressant drug action, by Catherine Harmer, University Department of Psychiatry, Warneford Hospital, Oxford, UK. Colloque.

HUG, Genève, bibliothèque de neurologie, bâtiment d'appui, aile Jura, 2^e étage, salles 744-745

CHUV 17H30

Chirurgie thoracique et vasculaire. Technique chirurgicale: les voies d'abord thoraciques. Colloque, Michel Gonzalez.

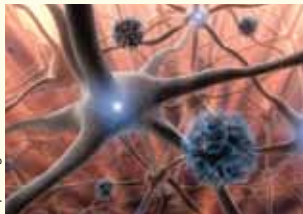
CHUV - BH10.282

MERCREDI 22 FÉVRIER

LETTRÉS, ENGLISH DEPARTMENT 13H15

Guest lecture by Sumanyu Satpathy (University of Delhi). Conférence.

Anthropole, 5071



© psdesigm - Fotolia.com

CHUV 17H

Intégration synaptique des nouveaux neurones dans l'hippocampe adulte, par Nicolas Toni, UNIL. Colloque.

CHUV, Lausanne, Auditoire Tissot



© irochka - Fotolia.com

JEUDI 23 FÉVRIER

COMMUNICATION FBM 17H15

Traquer les microbes: une affaire de culture. Leçon inaugurale.

CHUV, auditoire César Roux

DROIT ET SCIENCES CRIMINELLES 17H30

La protection de l'investisseur sur le marché financier. Analyse critique du droit suisse dans une perspective de droit européen. Soutenance de thèse.

Internef, auditoire 123

LETTRÉS, CENTRE D'ÉTUDES MÉDIÉVALES ET POSTMÉDIÉVALES 18H

Les pèlerinages à la cathédrale Notre-Dame de Lausanne. Conférence de Mme Martine Ostorero. Palais de Rumine, salle du Sénat

voir encadré page 5

INTERFACE SCIENCES-SOCIÉTÉ 20H30

Apocalypse no! Contre le désastre écologique, une nouvelle humanité solidaire.

Anthropole, 1129

voir encadré ci-contre

VENDREDI 24 FÉVRIER

SCIENCES SOCIALES ET POLITIQUES 10H

Les dimensions morales et légales de la responsabilité chez une population d'étudiants en droit et psychologie. 3^e cycle, Mme Mina Rauschenbach, Université de Genève.

Centre administratif de Vidy, 531, 4^e étage

ENVIRONNEMENT

APOCALYPSE NO!

L'Interface sciences-société de l'UNIL et la Fondation pour la formation continue UNIL-EPFL organisent une conférence intitulée «Contre le désastre écologique, une nouvelle humanité solidaire».

L'événement réunira deux experts des questions environnementales globales: l'économiste de l'environnement Alain Grandjean, cofondateur de la société Carbone 4, un cabinet de conseil pour la prise en compte de la

«contrainte carbone» par les entreprises, et Dominique Bourg, philosophe et professeur à la Faculté des géosciences et de l'environnement de l'UNIL. Après un constat alarmant sur l'impact des activités humaines sur la planète, les deux intervenants se pencheront sur les possibles solutions pour éviter l'apocalypse. Cet événement s'inscrit dans le cadre d'une formation continue dédiée à la peur de la fin du monde.



© Carlos Castilla - Fotolia.com

Apocalypse no! «Contre le désastre écologique, une nouvelle humanité solidaire»

Jeu 23 février 2012, 20h30

Bâtiment Anthropole, auditoire 1129 (Métro M1 UNIL-Dorigny)

Entrée libre sans inscription

LUNDI 27 FÉVRIER

CONNAISSANCE 3 14H30

L'entreprise, un moteur de l'économie. Conférence, M. Pierre-Olivier Chave, directeur de PX Précinox SA.
Casino de Montbenon, Paderewski
10fr. Gratuit sur abonnement et pour les membres de la communauté universitaire.
Sans réservation

AUMÔNERIE UNIL-EPFL 18H15

Raclette d'accueil.
Grange de Dorigny

LETTRES 17H

Ouverture du semestre de printemps, conférence, Mme Loreto Nunez, CLE.
Anthropole, 3028

GÉOSCIENCES ET ENVIRONNEMENT 17H15

Le changement climatique: science ou pseudo-science?
Séminaire.
Amphimax, 410

MARDI 28 FÉVRIER

BRAIN 12H

Body unawareness in stroke: From experiments to restoration.
by Fotopoulou A, Institute of Psychiatry, King's College, London, UK; Institute of Cognitive Neuroscience, University College, London, UK. Colloque.
HUG, Genève, bibliothèque de neurologie, bâtiment d'appui, aile Jura, 2^e étage, salles 744-745

FORS 12H30

Rencontres, méthodes et recherche. Séminaire, Prof. John Antonakis, HEC.
VIDY, 531



F. Imhof ©UNIL

JEUDI 1^{ER} MARS

SCIENCES SOCIALES ET POLITIQUES IEPI - CRII 12H

The (hidden) politics partnership: Governing international migration at a distance. Conférence.
Anthropole, 3021

LETTRES, CENTRE D'ÉTUDES MÉDIÉVALES ET POSTMÉDIÉVALES 18H

Le roi Arthur contre le chat du lac de Lausanne. Conférence de Mme Barbara Wahlen, section de français, filière médiévale.
Palais de Rumine, salle du Sénat

CONFÉRENCES PUBLIQUES

VOYAGER AU MOYEN AGE

Le Centre d'études médiévales et postmédiévales de l'UNIL invite le public à venir assister à une série de conférences publiques tous les jeudis du 23 février au 29 mars 2012 de 18h à 19h à la salle du Sénat du palais de Rumine.



© Bibliothèque de Genève - Manuscrits du Pèlerinage de vie Humaine de Degulleville

Le cycle s'ouvre avec une présentation de Martine Ostorero sur les pèlerinages à la cathédrale Notre-Dame de Lausanne. Le chef-lieu vaudois était en effet un haut lieu de passage pour les pèlerins sur le chemin de Rome ou de Saint-Jacques-de-Compostelle.

Le programme complet des conférences sur:
www.unil.ch/cem (voir cours public)

Les jeudis du 23 février au 29 mars 2012,
salle du Sénat du Palais Rumine

THÉÂTRE LA GRANGE DE DORIGNY

LE CHANT DU CRABE (THÉÂTRE-OPÉRETTE)

Du 16 au 25 février 2012

Texte et mise en scène: Benjamin Knobil. Par la Cie 93

Avec: Catherine Bussières, Didier Chiffelle, Patricia de Anna, Pierre-Antoine Dubey

Le Chant du crabe nous entraîne sur le **chemin de la maladie et de la mort**, dans un hôpital plein de médecins et d'infirmières... légèrement transformés par les rêves et les imaginations du capitaine Achab et du marin Malloy.

Ma-je-sa 19h / me-ve 20h30 / di 17h
Réservations: 021 692 21 24



© G. Perret

EXPO À LA GRANGE

LA GUERRE FAIT SON CINÉMA POUR FÊTER LES VINGT ANS DE LA GRANGE!

Cinémathèque suisse, Lausanne
Février-mars 2012



© Pénélope-Henriod

Dans le cadre des vingt ans du Théâtre La Grange de Dorigny et en collaboration avec Gianni Haver, professeur associé de l'UNIL, et avec la Cinémathèque suisse, les affaires culturelles de l'UNIL vous proposent un cycle de films pour découvrir comment quelques grands réalisateurs se sont emparés de cette thématique universelle.

Programme complet sur le site de la cinémathèque:
www.cinema.ch

Cette collaboration a lieu dans le cadre de «**Objectif Mars**».

Un abonnement à 50 fr. (étudiant: 30 fr.) permettra de voir tous les spectacles, concerts, événements à la Grange, à la Tour vagabonde et à la Cinémathèque (cycle «Guerre») et de circuler en métro entre ces lieux.

INFOS POUR TOUS

BOURSES

FONDATION THÉODORE LAGONICO

Cette fondation offre chaque année une **bourse d'études de 218'000 fr.** à des étudiants de 3^e cycle, soit un étudiant de nationalité grecque désireux de poursuivre des études supérieures à l'UNIL, soit un étudiant de nationalité suisse, immatriculés à l'UNIL, désireux de se spécialiser dans l'étude de l'Antiquité grecque. Piorité aux candidats étudiant à titre principal la littérature ou la philologie grecque.

Les demandes de bourse doivent parvenir à la fondation avant le 31 mars pour l'année académique suivante.

Plus d'infos :
www.unil.ch/lagonico
021 692 20 60 ou
Elisabeth.Fournier@unil.ch



© wikikommun_Dimboukas

FONDATION ZERILLI-MARIMÒ

Cette fondation offre chaque année une ou plusieurs bourses d'une année à des étudiants ou jeunes chercheurs de l'UNIL pour des projets concernant le domaine de la langue et de la civilisation italiennes au sens large, des origines à nos jours. Ces bourses sont renouvelables à titre exceptionnel une seule fois.

Les demandes de bourse doivent parvenir à la Fondation **avant le 31 mars pour l'année académique suivante.**

Plus d'infos sur
www.unil.ch/zerilli
021 692 20 10 ou
Anna.Regazzoni@unil.ch

FONDATION IRÈNE NADA ANDRÉE CHUARD SCHMID

Cette fondation a pour but de subventionner des professeurs et MER qui **effectueraient des travaux spéciaux**, notamment des travaux de recherche, y compris lors d'une année sabbatique, ou de participer financièrement à la publication de tels travaux.

Les demandes de subsides doivent **parvenir à la fondation avant le 31 mars de chaque année.**

Plus d'infos : 021 692 20 10 ou
Anna.Regazzoni@unil.ch

FONDATION SOPHIE AFENDULI

La fondation a essentiellement pour but l'attribution d'une ou de plusieurs bourses pour la prise en **charge totale ou partielle des frais d'études supérieures** (université, écoles polytechniques ou autres écoles équivalentes) ou de formation à la recherche d'étudiants ou chercheurs grecs en Suisse ou d'étudiants ou chercheurs suisses dans un domaine intéressant la Grèce.

Les candidatures doivent être présentées avant le 31 mars de chaque année.

Plus d'infos sur www.afenduli.ch
021 692 20 60 ou
Elisabeth.Fournier@unil.ch

FONDATION JEAN MONNET

La Fondation Jean Monnet met au concours sa bourse Henri Rieben pour doctorants avancés. La bourse encourage la **consultation et l'exploitation des archives conservées à la Fondation** et soutient des projets de recherche dans les différentes disciplines scientifiques, permettant une meilleure connaissance, notamment de la pensée, de la méthode et de l'action de Jean Monnet ou d'autres protagonistes de la construction européenne.

La bourse représente une allocation de recherche couvrant les frais de voyage et de séjour à Lausanne (allocation forfaitaire de 3000 francs suisses par mois pour les frais de séjour). Le dossier devra être soumis par voie électronique jusqu'au 29 février 2012 au plus tard au secrétariat de la fondation (secr@fjme.unil.ch).

Plus infos sur
www.jean-monnet.ch

DIVERS

Festival international du film promotionnel sur le don d'organes

« La Suisse est mauvaise élève : serait-ce un problème de communication? Que proposent la Suisse et les autres pays en matière de films promotionnels sur le don d'organes? »

L'association hop-infogreffe vous invite à sélectionner et voter pour le film qui vous paraît le plus pertinent. La sélection réunit 34 films de 15 pays.

Plus d'infos sur :
www.hop-infogreffe.ch



©Campagne MACIF

PETITES ANNONCES

APPARTEMENTS

Chambre dépendante à Lausanne

A louer chambre dépendante dans un très joli appartement de 3,5 pièces au **centre de Lausanne**. La chambre est meublée mais sans lit.

Préférence sera donnée à une personne qui est aux études et qui rentre chez ses parents pendant le week-end.

Loyer: 650 fr./mois charges incluses.

Disponible: depuis le 1^{er} février

Adresse: avenue d'Echallens 6

Jolie chambre meublée à Assens

A louer, à jeune étudiante sérieuse, chambre dans un grand appartement **tranquille et lumineux** dans une famille suisse possédant deux chats. A vingt minutes de Lausanne, près de la gare. Place de parking gratuite à disposition.

Loyer: 550 fr./mois sans les charges

Disponible: depuis le 1^{er} février

Adresse: Saint-Germain 7

Appartement meublé à sous-louer à Bussigny-près-Lausanne

A sous-louer pour une durée de douze mois appartement de 2,5 pièces au rez, **accès jardin plein sud**. Cuisine entièrement équipée, lave-vaisselle, lave-linge, etc. A 10 min du centre de Lausanne, 1 min à pied d'un arrêt de bus et d'un magasin ouvert le dimanche.

Appartement idéal pour une personne seule ou en couple.

Loyer: 1800 fr./mois, charges et une place de parking en sous-sol sans cave comprises.

Particularité: terrasse ensoleillée toute la journée.

Renseignements ou inscriptions, unil.ch/logement

////////////////////////////////////

VOUS CHERCHEZ UN JOB ?

KTNM Concepts recherche des **hôtesses d'accueil** parlant couramment le français, l'anglais et l'allemand (suisse allemand) pour le Salon de l'automobile 2012.

Lieu: Genève

Quand? Du 6 au 18 mars 2012, dix heures par jour

Salaire: 25 fr./heure

Qualifications requises: expérience en tant qu'hôtesse dans l'administratif et le service. Et ne pas avoir peur d'avoir mal aux pieds!

Recherche des personnes pour donner des **cours d'appui individuels** à de jeunes adultes en formation duale (type CFC ou AFP). Branches: maths, physique et ou/économie, comptabilité.

Lieu: région lausannoise,
Quand? Du 11.01.2012
au 10.07.2012

Salaire: 25 fr./heure

Horaire: selon besoins et nombre d'élèves. Max 1 fois par semaine (1h 30). Autres qualifications requises: pédagogie et régularité.

Remarque: travail en réseau avec l'apprenti et son intervenant socioprofessionnel.

Renseignements ou inscriptions: unil.ch/emploi

Le les rendez-vous de l'uniscope mémemento du campus

DU CÔTÉ DES ÉTUDIANTS



fréquence banane

JÉRÉMY FERRARI À L'EPFL

Le Banane Comedy Club (BCC), organisé par Fréquence Banane et le Swiss Comedy Club, a recruté les meilleurs humoristes en herbe de la région. Formés et coachés, ils sont désormais prêts à monter sur scène pour enflammer le public. Trois rendez-vous exceptionnels sont au programme: le 15 mars la demi-finale au bar Satellite de l'EPFL, le 22 mars la finale dans le lieu mythique du Bourg à Lausanne et «last but not least», la soirée de gala! Au cours de cette dernière qui aura lieu au Rolex Learning Center, le vainqueur se produira en première de l'humoriste français Jérémy Ferrari qui

nous vient tout droit du plateau de Laurent Ruquier. Toutes les informations sur www.bananecomedyclub.ch



L'AUDITOIRE PASSE LE CAMPUS À LA LOUPE

Le journal des étudiants de Lausanne paraît depuis 30 ans, et fête cette année 207 numéros passés à décrypter l'actualité mondiale, romande, lausannoise... et universitaire. L'occasion pour le dossier à paraître en mars de faire un retour aux sources et de retracer les grandes lignes du campus de Dorigny. Qu'est-ce qui se trouvait là avant l'Alma Mater ? Est-ce que les étudiants ont réellement été éloignés après mai 68 ? Sent-on des fantômes d'étudiants à l'ombre des bâtiments ? Les

étudiants étrangers trouvent-ils notre campus à leur goût ? Tant de questions auxquelles la rédaction de L'auditoire tente de trouver les réponses. Avec toujours le même souci d'objectivité historique et sociologique. Pour nos lecteurs, des experts vont étudier l'architecture du campus, son histoire et ses multiples facettes urbanistiques. En rappelant que Lausanne reste la seule université romande à avoir quitté son centre historique pour s'installer sur un nouveau site. *E.L.B.*

Unil

UNIL | Université de Lausanne

A VOS AGENDAS

MARDI 6 MARS

LETTRES 17H15

Le Christ au miroir de la photographie contemporaine (1981-2011).

Soutenance de thèse.

Anthropole, 2024

MERCREDI 7 MARS

BIOLOGIE ET MÉDECINE 12H15

Conseil de l'École de médecine.

CHUV, salon du XX^e étage

CHUV 17H

Clinical neuroscience seminars.

Spine surgery, by Adrian Casey, Queen Square, London, UK. Colloque.

CHUV, auditoire Tissot

JEUDI 8 MARS

MÉDECINE INTENSIVE ADULTE (SMIA) 7H05

Colloque *Morbidité - Mortalité*.

CHUV, auditoire Charlotte Olivier

BIOLOGIE ET MÉDECINE 17H15

Mémoire: des ans irrécupérable outrage. Leçon inaugurale.

CHUV, auditoire César Roux

CENTRE D'ÉTUDES MÉDIÉVALES ET POSTMÉDIÉVALES 18H

Pèlerins à Saint-Maurice d'Agaune au Moyen Age. Conférence, Prof. Bernard Andenmatten, section d'histoire.

Palais de Rumine, salle du Sénat

VENDREDI 9 MARS

GÉOSCIENCES ET ENVIRONNEMENT 9H

Journée des métiers GSE.

Amphimax

SECTION D'HISTOIRE ÉCONOMIQUE ET SOCIALE 9H

The international gold market from the late 19th century until today: actors, networks and issues.

Colloque.

Unithèque, 511

CENTRE DE RECHERCHE EN PSYCHOLOGIE DE LA SANTÉ 13H



F.imhof@UNIL

Ambivalence de la médicalisation.

Conférence du Prof. Francesco Panese, UNIL.

Anthropole, 5081

LETTRES 14H

Atelier de doctorants.

Château, 106

SCIENCES SOCIALES ET POLITIQUES 15H15

Soutenance de la thèse de M. Jorge Alejandro Peña Suarez.

Extranef, 110

PRIX LÉMANIQUE DE LA TRADUCTION 18H

Andrea Spingler et Jacques Legrand.

Hôtel des Trois Couronnes, rue d'Italie 49, Vevey

LUNDI 12 MARS

CONNAISSANCE 3 14H30

Qu'apportent les neurosciences à la psychiatrie? Conférence du Prof. Jacques Gasser, FBM.

Casino de Montbenon,

Paderewski

(SCIENCES) AU CARRÉ 17H15

La science sous l'angle de l'interprétation. Table ronde, Prof. Jean-Michel Adam, linguistique.

Dr Martina Avanza, sciences politiques, Dr Boris Wernli, FORS.

Amphimax, 412



©Keystone

GÉOSCIENCES ET ENVIRONNEMENT 17H15

Tectonic discontinuities within the Greater Himalayan Sequence (Nepal). Séminaire, Prof. Rodolfo Carosi, Université de Turin.

Anthropole, Lugeon 2106



AstoriaeFotolia.com

CHUV 17H30

Chirurgie thoracique et vasculaire. Journal Club, colloque, Michel Gonzalez, Thorsten Krueger. CHUV, BH 10.282

MERCREDI 14 MARS

SCIENCES SOCIALES ET POLITIQUES / IEPI 12H15

Julie Jarty. *Enjeux de définition autour de la catégorie «féministe(s)»: réflexions à partir d'une enquête sur les militantes de la seconde vague en France.* Séminaire, Mme Camille Masclat, IEPI. Anthropole

CHUV 17H

Is Tissue type Plasminogen Activator (tPA) a gliotransmitter? by Denis Vivien, INSERM U919 / Université de Caen, France. Colloque. CHUV, auditorio Tissot

CHAIRE DE DIP 17H15

La Suisse et le DIP: quelle incidence aura la conclusion d'un traité sur le commerce des armes (TCA)? Conférence. Internef

IRCM 17H15

Séminaire de recherche, 3^e cycle. M. Marc Kolakowski, UNIL/IRCM. Anthropole

BCU LAUSANNE 19H

Chessex sur la toile: un Juif pour l'exemple. Conférence de Jacob Berger. Palais de Rumine, salle du Sénat (voir ci-contre)

JEUDI 15 MARS

MÉDECINE INTENSIVE ADULTE (SMIA) 7H25

Approches diagnostiques microbiologiques des infections sévères. Colloque, Gilbert Greub. CHUV, séminaire 4

BIOLOGIE ET MÉDECINE 12H15

Consultation psychiatrique et psychothérapeutique: quelle offre pour les jeunes adultes? Colloque, Dr S. Berney, DP, CHUV (Cons. Recordon). Lausanne, av. de Beaumont 48, UMSA, salle de colloque, 1^{er} étage

CENTRE D'ÉTUDES MÉDIÉVALES ET POSTMÉDIÉVALES 18H

Un Broyard à la cour d'Angleterre: Othon III de Grandson. Conférence, Prof. Denis Renevey, section d'anglais. Palais de Rumine, salle du Sénat

VENDREDI 16 MARS

DROIT ET SCIENCES CRIMINELLES 8H45

24^e Journée DIP. Colloque. Institut suisse de droit comparé, 1^{er} étage

SCIENCES SOCIALES ET POLITIQUES 10H

Minority groups in high status contexts, 3^e cycle, Mme Clara Kulich, Université de Genève. Centre administratif de Vidy, 209, 1^{er} étage

LETTRES 17H15

Le thème de la liberté chez Agyeya. L'apport de la fiction hindie à l'histoire intellectuelle de l'Inde moderne. Soutenance de thèse. Anthropole, salle 2024

BCU LAUSANNE

CHESSEX SUR LA TOILE : UN JUIF POUR L'EXEMPLE

Rencontre avec Jacob Berger

Dès la publication d'*Un Juif pour l'exemple*, Jacques Chessex avait désiré voir son roman adapté au cinéma. D'abord confié au cinéaste Lionel Baier par l'écrivain lui-même, l'adaptation cinématographique de ce drame a été reprise par Jacob Berger, réalisateur prolifique de cinéma et de télévision.

Après la lecture du roman de Chessex relatant le meurtre odieux d'Arthur Bloch, assassiné en plein jour à Payerne en 1942 par un groupe de partisans d'Hitler, le public pourra interroger le cinéaste: quel parti pris adopter pour porter à l'écran cette page sinistre de l'histoire et de la mémoire collective sans trahir l'œuvre romanesque?

BCU LAUSANNE mercredi 14 mars à 19h
Palais de Rumine, salle du Sénat



©Jacob Berger

A VOS AGENDAS

LUNDI 19 MARS

CONNAISSANCE 3 14H30

Les neurosciences, c'est quoi? Conférence, Prof. Pierre Magistretti, Brain Mind Institute, EPFL, FBM.
Casino de Montbenon, Paderewski

CHIRURGIE THORACIQUE ET VASCULAIRE 17H30

Morbidité - Mortalité. Colloque, Sébastien Déglise, François Saucy.
CHUV, BH 10.282,

MARDI 20 MARS

BRAIN 12H

Embodied action, perception & cognition: evidence from tool use studies, by Michiel van Elk, Laboratory of Cognitive Neuroscience, Brain Mind Institute, EPFL, Lausanne. Colloque.
HUG, Genève, bibliothèque de neurologie, bâtiment d'appui, aile Jura, 2^e étage, salles 744-745.

MERCREDI 21 MARS

SCIENCES SOCIALES ET POLITIQUES 8H45

Regards croisés sur l'imagerie médicale. Ateliers.
Château, 101

CHUV 17 H

Manifestations neurologiques des maladies infectieuses tropicales, by Francois Chappuis, HUG, Genève. Colloque.
CHUV, auditoire Yersin

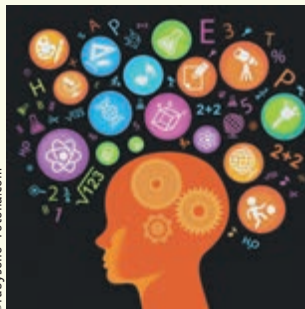
AUTREMENT DIT, COURS PUBLIC

Les 10 ans du rapport Bergier. Conférence.
Amphimax, salle 351
(voir article page 6 de *l'uniscope*)

JEUDI 22 MARS

CENTRE DE RECHERCHE EN PSYCHOLOGIE DE LA SANTÉ (CERPSA) 12H30

Dire et faire dire: l'entretien. Conférence, Prof. Alain Blanchet, Université Paris VIII - Psychologie clinique.
Amphimax, 410



©rubbysho - Fotolia.com

ECOLE DES SCIENCES CRIMINELLES 16 H

Un siècle plus tard. Conférence, Dr Frank Crispino, Gendarmerie nationale française.
Génope, auditoire C

CENTRE D'ÉTUDES MÉDIÉVALES ET POSTMÉDIÉVALES 18H

Les aventures et observations des voyageurs germanophones dans la Romandie médiévale. Conférence, Mme Barbara Fleith, section d'allemand, Universités de Genève et Lausanne.
Palais de Rumine, salle du Sénat



©Yuri Arcus - Fotolia.com

VENDREDI 23 MARS

CENTRE D'ÉTUDES MÉDIÉVALES ET POSTMÉDIÉVALES 9H30



©Bibliothèque de Genève

Workshop III:
Quête/Croisade, ateliers.
Château, salle 106

UNILAPS / ISS 10H

Idéologies, diversité et attitudes envers les immigré(es), 3^e cycle, Mme Nicole Fasel, Université de Lausanne.
Centre administratif de Vidy, salle 53, 4^e étage

CENTRE DE RECHERCHE EN PSYCHOLOGIE DE LA SANTÉ 10H15

Les psychothérapies sont-elles rationnelles? Conférence, Prof. Alain Blanchet, Université Paris VIII - Psychologie clinique.
Anthropole, 2120

SCIENCES SOCIALES ET POLITIQUES 13H

Soutenance de la thèse de M. Loïc Gaillard.
Amphimax, 414

LUNDI 26 MARS

CONNAISSANCE 3 14H30

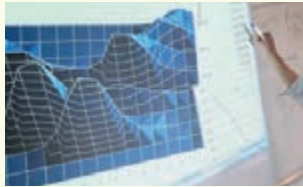
Qu'est-ce que la Haute école de musique de Lausanne? Conférence, M. Hervé Klopfenstein, chef d'orchestre et directeur de la Haute école de musique de Lausanne.
Casino de Montbenon, Paderewski
(voir ci-contre)

(SCIENCES) AU CARRÉ 17H15

La science sous l'angle de la modélisation. Table-ronde, Prof. John Antonakis, Management, Prof. Stuart Lane, Géographie, Dr Séverine Vuilleumier, Biologie. Amphimax, 412

GÉOSCIENCES ET ENVIRONNEMENT 17H15

Li isotopes in archean zircons. Séminaire, Dr Anne-Sophie Bouvier, IMG. Anthropole, Lugeon 2106



© ECE_Paris

CHUV 17H30

Technique de base en chirurgie endovasculaire. Colloque, François Saucy. CHUV, BH 10.282

MARDI 27 MARS

BRAIN 12H

The virtual brain, a way of thinking of large-scale brain dynamics, by Viktor Jirsa, Theoretical Neuroscience Group, UMR6233, Institut Science du mouvement, University of the Mediterranean, Marseille, France. Colloque.



Alperium © Fotolia.com

HUG, Genève, bibliothèque de neurologie, bâtiment d'appui, aile Jura, 2^e étage, salles 744-745

SSP/FORS 12H30

Rencontres Méthodes et Recherche. Séminaire, Prof. Beat Hülliger, Hochschule für Wirtschaft (FHNW). Vidy, 209

LETTRES 17H15

Entre philosophie et sciences du langage: enjeux du débat autour des subjektlose Sätze. Conférence, Claudio Majolino, Univ. de Lille. Anthropole, 5093

CONFÉRENCES PUBLIQUES

LA MUSIQUE DANS LE PAYSAGE ACADÉMIQUE

Hervé Klopfenstein a dirigé l'orchestre symphonique universitaire de Lausanne et l'orchestre symphonique de Genève, et ponctuellement d'autres ensembles, comme les solistes de Prague.



© DR

Le 1^{er} février 2010, il est devenu directeur général de la Haute Ecole de Musique de Lausanne (HEMU), tout en gardant quelques activités de chef d'orchestre.

Lors de sa conférence du 26 mars, il mettra en perspective la HEMU dans le cadre du nouveau paysage académique européen.

CONNAISSANCE 3 **lundi 26 mars à 14h30**

Conférence, M. Hervé Klopfenstein, chef d'orchestre et directeur de la Haute école de musique de Lausanne

A VOS AGENDAS

MERCREDI 28 MARS

CHUV CLINICAL NEUROSCIENCE SEMINARS 17H

Génétique des malformations cérébrales, par Jamel Chelly, Institut Cochin, Paris. Colloque. CHUV, auditoire Tissot

BCU LAUSANNE 19H

Douna Loup, *L'Embrasure*, lecture. Palais de Rumine, atelier du 6^e (voir ci-dessous)

JEUDI 29 MARS

MÉDECINE INTENSIVE ADULTE (SMIA) 7H25

Intérêt de l'ultrasonographie diaphragmatique aux soins intensifs. Colloque. CHUV, séminaire 4

CENTRE DE RECHERCHE EN PSYCHOLOGIE DE LA SANTÉ 12H30

Liminal dimensions of the affective turn within anglophone social science and humanities.

Conférence, Prof. Paul Stenner, Université de Brighton (UK). Anthropole, 5021

CENTRE D'ÉTUDES MÉDIÉVALES ET POSTMÉDIÉVALES 18H

Le retour du Moyen Age dans les illustrations des voyages alpins au XIX^e siècle. Conférence, Prof. Claude Reichler, section de français. Palais de Rumine, salle du Sénat

VENDREDI 30 MARS

ENGLISH DEPARTMENT 9H30

Research day in medieval English studies. Conférence. Château de Dorigny, 104

SCIENCES SOCIALES ET POLITIQUES, ISS, SSP - SCIENCES SOCIALES ET POLITIQUES 10H

A truly social perspective on the social psychology of achievement goals. 3^e cycle, Mme Marijn Poortvliet, Wageningen University. Centre administratif de Vidy, salle 531, 4^e étage

CENTRE DE RECHERCHE EN PSYCHOLOGIE DE LA SANTÉ (CERPSA) 10H15

The classification and nomenclature of medically unexplained symptoms: what role for social scientists? Conférence, Dr Monica Greco, Université Goldsmiths (Londres). Anthropole, 2120

BCU LAUSANNE: LECTURE ET RENCONTRE

DOUNA LOUP, L'EMBRASURE

Lecture par la Cie La Bocca della Luna et rencontre avec l'auteur modérée par Isabelle Rüt

Le premier roman de Douna Loup, *L'Embrasure*, paru en 2010 chez Mercure de France, dégage un élan, une grâce et une poésie singulière. C'est toute l'atmosphère profonde, vivifiante et sensuelle de la forêt que l'on retrouvera dans la lecture du roman de la Suisse. Douna Loup, née en 1982 à Genève, dresse le portrait rugueux d'un jeune homme à travers sa passion de la chasse. Celui-ci mène une existence paisible jusqu'au jour où son existence se trouve ébranlée par la découverte d'un homme venu mourir dans sa forêt et qui porte sur lui un carnet de notes au message sybillin.



© DR



Roman d'initiation moderne, *L'Embrasure* est nourri par une écriture sensible et pleine d'émotions.

BCU LAUSANNE mercredi 28 mars à 19h
Palais de Rumine, atelier du 6^e

INFOS POUR TOUS / CULTURE

MARDI 6 MARS

ACCUEIL SANTÉ 10H

Quel menu, aujourd'hui?
Anthropole

ACCUEIL SANTÉ 13H30

Massage assis, ateliers.
Amphimax-Amphipôle

JEUDI 8 MARS

ACCUEIL SANTÉ 10H

Quel menu, aujourd'hui?
Amphipôle

FONDATION CLAUDE VERDAN - MARDI 13 MARS



FONDATION CLAUDE VERDAN, MUSÉE DE LA MAIN, 18H30

La peau comme surface d'inscription.

Conférence,
Prof. Michel Thévoz,
Dr Valérie Rolle, HEAD.
Fondation Claude Verdand,
Musée de la main, Bugnon 21
Entrée libre

«Homme tatoué. Japon»,
Atelier de Kusakabe Kimbei, vers 1880-1890.
© Città di Lugano, Museo delle Culture.

BCU - LAUSANNE / RIPONNE - PALAIS DE RUMINE



photo © BCU Lausanne / œuvre photographiée © Catherine Bolle, profiteras

LIVRES GRAVÉS

Si l'exposition «**Catherine Bolle. Poétique de l'espace entre art et science**» à l'Espace Arlaud est une invitation à éprouver avec bonheur que l'expérience de l'œuvre d'art modifie, parfois, la conscience que nous avons du monde, l'exposition parallèle de la BCU Lausanne propose de poursuivre cette aventure en se plongeant dans les nombreux livres d'artistes de Catherine Bolle.

Livres gravés, peints, rehaussés, produits à quelques unités ou en exemplaires uniques qui nous permettront de mieux comprendre pourquoi l'artiste vaudoise n'a de cesse d'interroger, avec poésie et originalité, ce support particulier qui accompagne l'aventure humaine depuis plusieurs millénaires en piégeant ses pensées et ses fantasmagories.

Ouverture selon horaires de la bibliothèque

Jusqu'au 3 juin.
BCU-Lausanne / Riponne - Palais de Rumine

PETITES ANNONCES



APPARTEMENTS

Chambre à louer à Ecublens

Chambre meublée pour étudiante suisse non fumeuse, dans un grand appartement de 4,5 pièces, 100m², située à 30 m du métro m1, à 100m de la gare de Renens et à 4 minutes de l'EPFL, avec WIFI, TV.

Prix: 650 fr./mois

Adresse: 38, av. du Tir-Fédéral



Studio à louer à Denges

Studio indépendant dans maison villageoise proche de l'EPFL. Equipement: deux pièces en enfilade, cuisine entièrement équipée, salle d'eau avec douche, lavabo et WC. Chambre avec un lit, possibilité d'un raccordement pour TV/ tél.

Prix: 1150 fr./mois



Chambres en colocation à Yverdon-les-Bains

Une chambre à louer de mars à juillet 2012 et une autre chambre pour une durée indéterminée dans un appartement de 6,5 pièces comprenant quatre chambres, deux salons communs, une cuisine équipée, deux salles de bain communes, un balcon commun et des cloacs.

Adresse: avenue des Jordils 35

Renseignements et inscriptions

> www.unil.ch/logement



VOUS CHERCHEZ UN JOB ?

La Fondation Coup d'pouce cherche monitrices/teurs pour la Suisse, lieux de vacances.

Quand? Du 6 au 14 avril

Salaire: environ 80 fr./jour (si premier camp)

Horaire: tous les jours du 6 au 14 avril.

Autres qualifications requises: expérience souhaitée en handicap mental et accompagnement de personnes.

Remarque: envoyez CV et formulaire (se trouvant sur www.coupdepouce.ch) à info@coupdepouce.ch ou par courrier postal à Fondation Coup d'pouce.



Cherche **moniteur de tennis** pour enfants (8-10 ans en moyenne) débutants ou niveau moyen

Lieu: Prilly

Quand? Du 28 mars au 4 juillet

Horaire: de 14h à 18h, tous les mercredis après-midi. Possibilité également de donner des cours de fin août jusqu'au 10 octobre.

Autres qualifications requises: expérience et si possible brevet J&S ou équivalent.

Salaire: 30 fr./h (40 fr./h avec brevet J&S)



Travail idéal pour étudiant.

Prenez part aux importantes manifestations de la région lausannoise, avec possibilité de vous spécialiser en service d'ordre et possibilité de varier vos activités et de fonctionner également pour de la surveillance.

Lieu: Lausanne et région

Quand? Dès le 1^{er} mars 2012

Autres qualifications requises: casier judiciaire vierge, pas de poursuite ni d'actes de défaut de biens, bonnes disponibilités, permis de conduire et véhicule à disposition. Nationalité suisse, permis B ou C, membre CE/AELEO, permis B, étudiant, max. 15 heures par semaine. Plein temps pendant les vacances.

Salaire: 24,23 fr./h

Horaire: en fonction de vos disponibilités. Entre 20 et 140 heures par mois.

Renseignements et inscriptions

> www.unil.ch/emploi



Le les rendez-vous de l'uniscope mémémento du campus

DU CÔTÉ DES ÉTUDIANTS



fréquence banane

VOTRE RADIO N'ARRÊTE PAS!

30 jours de Mois FM? Plus de 50 émissions live? Le premier tremplin universitaire de l'humour avec trois soirées à guichets fermés? Nous l'avons fait, et l'aventure continue! Votre Fréquence Banane reste en ligne 24/24, 7/7



toute l'année sur le câble lausannois 94.55 Mhz et sur www.frequencebanane.ch

L'auditoire

SUR FACEBOOK, L'AUDITOIRE SE MET À LA PAGE



La vue d'un amphi côté professeur donne l'impression d'une accumulation studieuse de Mac et de PC, formant autant d'étudiants occupés à noter scrupuleusement chaque remarque hautement pertinente de l'enseignant. Côté étudiant, la vue du même auditoire donne plutôt l'impression d'une multitude de pages et de

profils Facebook. L'auditoire ne pouvait pas rester en marge d'un tel phénomène de société, et tient à accompagner ses lecteurs. Même sur les réseaux sociaux, qui sont en passe de devenir des lieux d'information de premier plan. L'auditoire se met donc à la page. Et s'emploie à alimenter sa fenêtre facebook de contenus exclusifs et actuels. Reportages photos et vidéos dans la bergerie, galerie de concerts, concours et articles savoureux, les événements de la rédaction et les commentaires de notre équipe... Nous on aime. Et vous?

E.L.B.

www.facebook.com/pages/Lauditoire/205292712817301

A VOS AGENDAS

MARDI 3 AVRIL

GÉOSCIENCES ET ENVIRONNEMENT 8H

Auditions publiques pour le poste professionnel en économie de l'environnement. Leçon d'épreuve. Extranef, 110

ACCUEIL SANTÉ 10H

Don du sang.
Anthropole, hall devant le 1031



© Gina Sanders - Fotolia.com

ACCUEIL SANTÉ 13H30

Massage assis, ateliers.
Anthropole

BIOLOGIE ET MÉDECINE 10H15

Dr. François-Xavier Ogi, NanoTemper Technologies, Munich. *Some like it hot - Biomolecular interaction studies using microscale thermophoresis*. Séminaire.
Biochimie, salle B305

BIOLOGIE ET MÉDECINE 17H15

Session de bienvenue pour les nouveaux doctorants PhD.
Biophore, salle 2107

MERCREDI 4 AVRIL

ACCUEIL SANTÉ 10H

Don du sang, autre.
Anthropole, hall devant le 1031

SCIENCES SOCIALES ET POLITIQUES 11H

Colloque de recherche. Mme Shelley Pacholok, University of British Columbia.
Centre administratif de Vidy, salle 531, 4^e étage

ENGLISH DEPARTMENT 13H15

Guest lecture by Prof. Vincent Gillespie, Oxford University.
Anthropole, 5071

BCU LAUSANNE 19H

Jérôme Meizoz, *Séismes* (inédits), Lecture.
Palais de Rumine, salle du Sénat

© Félix Imhof



GRAAP 20H

Le cap de l'adolescence: comment comprendre l'adolescence, ses remous, ses tourments et bien négocier le virage? Conférence.
Cery, salle des spectacles

JEUDI 5 AVRIL

MÉDECINE INTENSIVE ADULTE (SMIA) 7H25

Thrombopénie induite par l'héparine: le point. Colloque, Anne Angelillo.
CHUV, séminaire 4

JEUDI 12 AVRIL

MÉDECINE INTENSIVE ADULTE (SMIA) 7H25

La transplantation pulmonaire en 2012. Colloque de John Aubert.
CHUV, séminaire 4

DIMANCHE 15 AVRIL

CENTRE DE TRADUCTION LITTÉRAIRE 11H15

Arno Camenisch et Camille Luscher, lecture.
Müllerhaus für Literatur und Sprache.
Bleicherain 7, Lenzburg

LUNDI 16 AVRIL

GÉOSCIENCES ET ENVIRONNEMENT 17H15

Oceanic lower crustal processes recorded in ophiolites. Séminaire. Dr Jean Bédard, Geological Survey of Canada.
Anthropole, Dorigny, Lugeon 2106



© Irina Belouisa - Fotolia.com

SECTION D'HISTOIRE 17H15

Le premier registre de notaire lausannois (1360-1366). Présentation d'un mémoire en cours, Conférence.
Anthropole, 5081

MARDI 17 AVRIL

DPT 12H15

Dr. Soline Bourgeois, séminaire, Prof. Olivier Bonny, DPT.
Auditoire G., Spengler

SERVICE D'ORIENTATION ET CONSEIL 17H15

Secteurs public et culturel. Conférence.
Anthropole, 2106

ISSRC 17H15

Multiple belonging and the challenges to biographical navigation. Conférence, prof. Joanna Pfaff-Czarnecka, Université de Bielefeld.
Anthropole, 5021

MERCREDI 18 AVRIL

LETTRES 13H15

L'art antique et sa postérité: le témoignage de Pline l'Ancien. Conférence, Mme Valérie Naas. Université Paris-Sorbonne. Anthropole, 4021

MÉDECINE SOCIALE ET PRÉVENTIVE (IUMSP), HISTOIRE DE LA MÉDECINE (IUHMSP) 17H

Histoire, sociologie et épistémologie de la santé publique. Séminaire. Bibliothèque de l'IUHMS, Falaises 1, Lausanne

JEUDI 19 AVRIL

MÉDECINE INTENSIVE ADULTE (SMIA) 7H25

Réanimation cardiopulmonaire: nouveautés et perspectives. Colloque. CHUV, séminaire 4

HISTOIRE DE LA MÉDECINE (IUHMSP) 16h

Histoire des sciences psychiques. Conférence. Bibliothèque de l'IUHMS, Falaises 1, Lausanne

VENDREDI 20 AVRIL

LETTRES 8H

Irish Studies Symposium. Anthropole, Dorigny.

CENTRE DE RECHERCHE EN PSYCHOLOGIE DE LA SANTÉ 13H

Ethnographie de la recherche en génomique: biosocialités et citoyenneté biologique émergente. Conférence, M. Alain Kaufmann, Interface Sciences-Société. Anthropole, 5081

LETTRES 13H15

Guest lecture by Prof. William Dow (American University of Paris). Conférence. Anthropole

ENGLISH DEPARTMENT 13H15

Spring semester block course by Judith Buchanan: Mythic tales and mythic figures in film, art and literature. 3^e cycle. Anthropole, 3017

LUNDI 23 AVRIL

DPT 12H15

Séminaire, Dr Luciano Pirola, séminaire, Prof. Vladimir Katanaev, DPT. Bugnon 27, salle 105

GSE

GÉOSCIENCES ET ENVIRONNEMENT 17H15

Les dinosaures ont-ils laissé des traces en Valais? Séminaire, Dr Lionel Cavin, Muséum de Genève.

Les dinosaures ont-ils laissé des traces en Valais ou étaient-ce plutôt leurs ancêtres? Tel sera le fil conducteur de la présentation de Lionel Cavin, conservateur au Muséum d'histoire naturelle de la Ville de Genève. Le débat scientifique autour du site d'Emosson a commencé lorsque les premières empreintes attribuées à des dinosaures ont été trouvées, en 1976. Elles dataient de plus de deux cent millions d'années. En 2008, une nouvelle découverte remet en question la filiation et la datation de ces empreintes. Les reptiles à l'origine de ces traces seraient plus vieux que les dinosaures et ressembleraient à des crocodiles d'environ deux mètres de long. Une interprétation que tendent à corroborer de récentes études qui seront évoquées par Lionel Cavin.

Anthropole, Lugeon 210
Lundi 23 avril 12h15



© DM7-Fotolia.com

A VOS AGENDAS

SECTION D'HISTOIRE 17H15

Politique et dramaturgie: représenter le régicide sur la scène française au XVII^e siècle. Conférence. Anthropole, 2056

CHIRURGIE THORACIQUE ET VASCULAIRE 17H30

Morbidité/Mortalité. Colloque, Michel Gonzalez, Thorsten Krueger. CHUV, BH10.282

BCU LAUSANNE 19H

La bibliothèque idéale de Germano Zullo & Albertine. Conférence. Palais de Rumine, aula

MARDI 24 AVRIL

SSP/FORS 12H30

Rencontres méthodes et recherche. Séminaire. Dr Claudia Vorheyer, Université de Zurich. Vidy, 531

SERVICE D'ORIENTATION ET CONSEIL 17H15

Syndicat et organisation internationale. Conférence. Anthropole, 2106

ISSRC 17H15

Trends in young people's religiosity and cohort religiosity trends. Conférence, Dr Marion Burkimsher, UNIL/ISSRC. Anthropole, 5021

HUMANITÉS DIGITALES@UNIL 17H15

Twitter et son archivage. Conférence, M. Jean-Marc Francony et Mme Françoise Papa, Université de Grenoble. Anthropole, 2055
voir encadré ci-contre

TWITTER ET SON ARCHIVAGE

HUMANITÉS DIGITALES@UNIL

Conférences publiques
Mardi 24 avril, 17h15, Anthropole, 5033

Twitter et son archivage, conférence de Françoise Papa et Jean-Marc Francony (Université de Grenoble)

Pour les chercheurs en sciences de l'information et en sciences humaines et sociales, le flux des messages Twitter apparaît comme une opportunité de saisir l'instantané d'une opinion en train de se faire. Apparu en 2006, ce média aux caractéristiques minimalistes (140 caractères) a trouvé progressivement une place de média d'information collant au plus près de l'actualité, accompagnant ou contournant les dispositifs médiatiques institutionnels. Deux spécialistes de l'information et de la communication, Françoise Papa et Jean-Marc Francony, engageront la réflexion sur les questions de son archivage et de la constitution de corpus des traces numériques des interactions sociales.

Plus d'informations: www.unil.ch/digitalera2011



MERCREDI 25 AVRIL

CHUV CLINICAL NEUROSCIENCE SEMINARS 17H

Neuromodulation et douleur.
Colloque, Serge Blond, CHRU,
Lilles, France.

CHUV, auditoire Tissot
SECTION D'ITALIEN 17H15

*Gli «ultimi» poeti: Giovanni Giudici
e Andrea Zanzotto.* Conférence,
Prof. Giulio Ferroni, Università di
Roma La Sapienza.
Anthropole, 3059

SECTION DE CINÉMA 18H30

Les nouveaux films de J.-M. Straub.
Cinémathèque suisse



© Mammut Vision - Fotolia.com

JEUDI 26 AVRIL

MÉDECINE INTENSIVE ADULTE (SMIA) 7H25

*Les staphylocoques des villes et
les staphylocoques des champs.*
Colloque.

CHUV, séminaire 4

HISTOIRE DE LA MÉDECINE (IUHMSP) 10H30

*Clinique, neurosciences, sciences
humaines et sociales.* Séminaire,
Jacques Besson.

Bibliothèque de l'IUHMSP,
Falaises 1, Lausanne

HISTOIRE DE LA MÉDECINE (IUHMSP) 15H

*Ethique et philosophie de la méde-
cine.* Séminaire, Manuel-Antonio
Pascual.

Bibliothèque de l'IUHMSP, Falaises
1, Lausanne

ACCUEIL SANTÉ 10H

Journée relaxation, ateliers.
Internef, 252



© Konstantin Sutyagin - Fotolia.com

VENDREDI 27 AVRIL

CENTRE D'ÉTUDES MÉDIÉVALES ET POSTMÉDIÉVALES 9H30

*Workshop IV: Voyage comme
rencontre et échange culturel.*
Ateliers.

Château de Dorigny, salle 106

HISTOIRE DE LA MÉDECINE (IUHMSP) 10H

Rencontres-recherches.
Conférence.

Bibliothèque de l'IUHMSP,
Falaises 1, Lausanne.

UNILAPS – ISS 10H

Political solidarity model.

3^e cycle, Mme Tiina Likki,
Université de Lausanne.

Centre administratif de Vidy,
salle 531, 4^e étage

CENTRE DE RECHERCHE EN PSYCHOLOGIE DE LA SANTÉ (CERPSA) 10H15

*Psychosomatique: peut-on en
faire bon usage?* Conférence, Prof.
Pascal-Henri Keller, Université de
Poitiers/Psychologie clinique.

Amphimax, 415

SAMEDI 28 AVRIL

BCU LAUSANNE 9H30

*Un quotidien extraordinaire avec
Eugène.* Ateliers.

Palais de Rumine, Ruminoscope.
voir encadré ci-dessous

BCU

UN QUOTIDIEN EXTRAORDINAIRE AVEC EUGÈNE

La BCU Lausanne vous convie à un atelier d'écriture animé par l'écrivain romand Eugène. L'atelier se tiendra sur un week-end et une soirée: samedi 28 avril (9h30-12h et 13h30-16h30), dimanche 29 avril (11h-13h et 14h-16h30) et jeudi 10 mai (18h-22h).

Eugène, roumain d'origine, se consacre à l'écriture depuis une quinzaine d'années. Il enseigne à l'Institut littéraire suisse à Bienne depuis 2006. Il a reçu le Prix des auditeurs de la RSR en 2008 ainsi que le Coup de cœur Lettres frontière pour son roman autobiographique *La Vallée de la Jeunesse* (Ed. La Joie de Lire). Chroniqueur à *L'Hebdo* et pour la revue *Tracés*, il pose son regard décalé sur le quotidien.

Taxe d'inscription pour les trois sessions: 120 fr.

Inscription en donnant vos coordonnées complètes et votre adresse électronique à manifestations@bcu.unil.ch ou au 021 316 78 44 75

AU MUSÉE DE L'ELYSÉE

DERRIÈRE LE RIDEAU - L'ESTHÉTIQUE PHOTOMATON JUSQU'AU 20 MAI 2012

En réunissant plus de 600 œuvres réalisées sur différents médias (photographies, huiles sur toile, lithographies et vidéos) par une soixantaine d'artistes internationaux, l'exposition révèle l'influence du photomaton au sein du milieu artistique depuis sa création jusqu'à nos jours.

N'oubliez pas de vous faire tirer le portrait en quatre poses grâce à la cabine photomaton vintage installée dans le Café Elise. Et si vous souhaitez donner votre image pour rejoindre les collections du musée, vous serez peut-être sélectionnés pour la projection de la Nuit des images le 22 juin...

Une deuxième cabine est installée au Théâtre de Vidy-Lausanne qui propose un jeu-concours pour les visiteurs.



Jan Wenzel, Vorhang [Rideau] de la série Instant History [Histoire instantanée],
2009, montage de quatre bandes photomaton, épreuves chromogènes
41,7 x 31,7 cm © Jan Wenzel/Kleinschmidt Fine Photographs

À L'ESPACE CHUV

LUC AUBERT
MOTIF
JUSQU'AU 26 AVRIL

Né en 1971 à La Chaux-de-Fonds, diplômé de l'École cantonale d'art de Lausanne (ECAL), membre fondateur de l'association d'art contemporain *Circuit*, Luc Aubert vit et travaille à Lausanne. Toiles sans châssis et souvent avec franges, sculptures, objets faits de matériaux de récupération intitulés «Choses», les œuvres récentes de Luc Aubert, qu'elles soient monumentales ou de petits formats, se situent au croisement des définitions. Découpée, effilée, la toile n'est plus uniquement support de la peinture abstraite, et l'exubérance qui s'en échappe contraste avec la rigueur du motif géométrique. Par le jeu des matières, des techniques, des références, Luc Aubert laisse libre cours à des œuvres qui transgressent tout cloisonnement et se répandent en un dialogue animé.

Heureux hasard de calendrier car programmée depuis 2010, l'exposition à l'Espace CHUV se tient en parallèle à l'exposition «9=10 Dix ans d'accrochage» (Vaud) au Musée cantonal des beaux-arts de Lausanne, laquelle réserve une place importante à Luc Aubert en tant que lauréat de l'édition 2011.



Coupon.1.14, 2011

Acrylique et crayon sur lin brut effilé, 11x13,5 cm

PETITES ANNONCES

APPARTEMENTS

Appartement de 2,5 pièces à Lausanne

A sous-louer, du 7 juillet au 17 septembre 2012, appartement avec deux grandes chambres, une cuisine aménagée (cuisinière, frigo, micro-ondes, etc.), une salle de bain, un grand hall et un balcon. Accès à la buanderie.

Places pour dormir: deux lits simples, un canapé-lit (double) et deux matelas.

Prix: 1100 fr./mois

Particularité: bien situé, à cinq minutes à pied du centre-ville et du métro.

Chambre dépendante à louer à Prilly

A louer chambre dépendante, libre de suite.

Prix: 570 fr./mois, charges incluses.

Adresse: Métiers 4

Chambre dépendante à louer à Lausanne

A louer chambre dépendante du 15 mars 2012 au 30 juin 2013.

Prix. 650 fr./mois charges incluses.

Adresse: Chablière 39

Renseignements et inscriptions

> www.unil.ch/logement

VOUS CHERCHEZ UN JOB ?

Cherchons responsables de centre de cours de vacances

Pour la saison d'été 2012, ESL recherche plusieurs responsables de centre de cours qui seront chargés de diriger une équipe d'enseignants et d'animateurs ainsi que contrôler la qualité des prestations dispensées à Leysin, Zoug, Montreux et Valbonnes/C.

Qualifications requises: capacité à diriger une équipe d'enseignants et autres d'animateurs/moniteurs, expériences professionnelles dans qualification des centres de vacances ou d'autres structures similaires.

Horaire: du 30 juin au 19 août.

Rémunération: selon profil

Logement: organisé par nos soins

Pour ses centres de cours, ESL recherche plusieurs moniteurs/trices

Elles/ils seront chargés de l'enseignement du FLE (français langue étrangère) à de jeunes étudiants non francophones de 8 à 14 ans ou de 13 à 17 ans. Encadrement d'activités et excursion.

Profil: expérience dans des centres de vacances ou d'autres structures similaires, expériences ou formations dans le domaine de l'enseignement FLE (français langue étrangère) requises souhaitées. Intérêt prononcé pour la pratique du sport. Brevets de secourisme.

Rémunération: selon profil

Durée minimale d'engagement: une semaine

Administration secrétariat en anglais (bilingue)

Recherche personne de langue maternelle anglaise pour secrétariat en anglais. Le samedi ou le dimanche, 4 à 8 heures par semaine pour environ 3 mois.

Lieu: Denges, Saint-Sulpice, Ecublens, UNIL.

Rémunération: entre 25 et 30 fr./heure

Le **les rendez-vous de l'uniscope** mémemento du campus

DU CÔTÉ DES ÉTUDIANTS



fréquence banane

EN AVANT LA MUSIQUE!

La fin du semestre approche et Fréquence Banane branche ses platines. En plus de vos émissions quotidiennes habituelles, ne manquez pas le **11 mai prochain** le DJ set en direct depuis le festival Balélec. Votre radio animera le sous-sol de la Coupole dès 22h30 et jusqu'à la fin de la nuit, avec les DJ Séb, Trop bonne pour Claude et Metronome. Ne manquez pas, dès 1h30, La Mine Express, révélation électro minimale du moment.

L'occasion aussi de retrouver vos animateurs préférés derrière le

bar Fréquence Banane. La période estivale sera, quant à elle, ponctuée par plusieurs festivals, à retrouver sur notre site internet www.frequencebanane.ch. Plus d'infos suivront bientôt.



©DR

L'auditoire



©DR

L'AUDITOIRE SE PREND UNE CUITE

Le prochain numéro de L'auditoire va définitivement entériner notre réputation de journal d'étudiant-e-s. Eh oui, nous avons décidé de traiter de la bière, ce délicieux breuvage qui nous accompagne tout au long de nos études, et parfois même les corrompt, lors des doux après-midi sur l'herbe de Zelig. A celles et ceux qui nous diront que le sujet manque de profondeur, nous répondrons ceci: à travers l'analyse du monopole d'Heineken et la création d'une marque de bière en réponse au départ de Cardinal de Fribourg,

nous traiterons d'un enjeu économique et de la question de la production locale. A travers la mise en lumière de processus genrés dans la consommation et l'analyse des habitudes culturelles, nous soulèverons une problématique sociologique. Et puis, pour celles et ceux désireux-euses de s'y essayer, L'auditoire a interrogé un artisan en herbe qui fabrique sa propre bière chez lui. Santé!

Unil

UNIL | Université de Lausanne

A VOS AGENDAS

MARDI 1 MAI

SERVICE D'ORIENTATION ET CONSEIL 9H15

S'approprier ses études (atelier réservé aux étudiants en fin de bachelor).

Anthropole, 3139

BIOLOGIE ET MÉDECINE 12H15

Séance d'information sur les cours option BMed3 et MMed1.

Bugnon 9, grand auditorio

CENTRE DE TRADUCTION LITTÉRAIRE 17H15

Il Rinoceronte *di Ionesco. Peut-on traduire une culture?* Conférence. Anthropole, 3059

SERVICE D'ORIENTATION ET CONSEIL 17H15

Coopération et développement. Conférence.

Anthropole, 2106

MERCREDI 2 MAI

ENGLISH DEPARTMENT 13H15

Guest lecture by Judith Buchanan. *Judith's vampish virtue in film, art and literature.* Conférence.

Anthropole, 5071

RADIODIAGNOSTIC ET RADIOLOGIE INTERVENTIONNELLE 14H

Filtre en place et anticoagulants. CHUV, radiologie BH 07, salle Démo 3

CENTRE WALRAS-PARETO 15H15

Research seminar in law and economics. Alois Stutzer (Université de Bâle). Séminaire. Internef

CHUV CLINICAL NEUROSCIENCE SEMINARS 17H

Prien propagation and its wider relevance, by John Colling.

UCL / Queen Square, London, UK. Colloque. CHUV, auditorio Tissot

SECTION D'ITALIEN 17H15

Lettura di Purgatorio VIII. Conférence, Prof. Luca Serianni. Anthropole, 2064

CENTRE DE TRADUCTION LITTÉRAIRE 19H

Peter Bichsel et Ursula Gaillard, *La couleur isabelle.* Table ronde. Musée historique de Lausanne, pl. de la Cathédrale 4, Lausanne

JEUDI 3 MAI

MÉDECINE INTENSIVE ADULTE (SMIA) 7H25

Sédation en soins intensifs: aspects pratiques et perspectives. Colloque.

CHUV, séminaire 4

BIOLOGIE ET MÉDECINE 9H

Hépatite C et VIH: thérapeutique, génétique et TOC!

CHUV, auditorio Auguste Tissot

BEC 12H15

Lunch Egalité. *La politique égalité des chances du Fonds national suisse FNS.* Conférence, Mme Maya Widmer, responsable égalité des chances et encouragement de la recherche du FNS. Amphipôle, Anthropos Café

PMU - DIRECTION 14H

Femmes dans la tourmente. Colloque, Saira-Christine Renteria. Auditorio de la Maternité du CHUV

BIOLOGIE ET MÉDECINE 17H15

L'étrange histoire du vieillissement. Leçon inaugurale. CHUV, auditorio César Roux



© DR

VENDREDI 4 MAI

UNILAPS - ISS 10H

Conceptions de l'ordre social, 3^e cycle. Thomas Tüscher, UNIL. Centre administratif de Vidy, salle 531, 4^e étage

CENTRE DE RECHERCHE EN PSYCHOLOGIE DE LA SANTÉ - CERPSA 3H

Community Health Psychology. Conférence, Prof. Michael Murray, Université de Keele (UK). Psychologie sociale et psychologie de la santé. Amphimax, 415

GÉOSCIENCES ET ENVIRONNEMENT 16H

Attenuation at low frequencies in partially saturated rocks. Conférence, M. Nicola Tisato, ETHZ. Amphipôle, Poldini 189.2



© Bill Perry - Fotolia.com

SAMEDI 5 MAI

INSTITUT UNIVERSITAIRE DE PSYCHOTHÉRAPIE 8H45

Penser par cas: dialogue entre clinique et recherche. Congrès, Joëlle Darwiche, Jean-Nicolas Despland, Alessandra Duc Marwood, France Frascarolo, Luc Michel, Dominique Page, Christel Vaudan, Yves Von Roten. Anthropole, auditorio 1129

INSTITUT UNIVERSITAIRE DE PSYCHOTHÉRAPIE DU DP-CHUV, COLLABORATION AVEC LARPSYDIS ET LABDCI, 8H45

Penser par cas: dialogue entre clinique et recherche. Conférence. Anthropole, auditorio 1129

LUNDI 7 MAI

SERVICE D'ORIENTATION ET CONSEIL 9H30

Valoriser son doctorat (atelier réservé aux doctorants de l'UNIL). Amphipôle, Anthropos

DÉPARTEMENT DE PHYSIOLOGIE 12H15

Does accelerated aging of the neurovascular unit promote cognitive decline after juvenile brain injury?
Séminaire, Dr Jérôme Badaut, Loma Linda University, CA, USA.
Bugnon 7, salle de séminaire, niveau 6

BIOLOGIE ET MÉDECINE 17H

Small RNAs in genome defense.
Séminaire, Dr Greg Hannon, Cold Spring Harbor Laboratory, USA.
Biophore, auditorium

SECTION D'HISTOIRE 17H15

Le portail peint de la cathédrale de Lausanne et sa réception à l'époque moderne et contemporaine. Conférence.
Cathédrale de Lausanne



©Lausanne.ch

MARDI 8 MAI

ACCUEIL SANTÉ 13H30

Massage assis, ateliers.
Internef

LETTRES 17H15

The poetry of region in a history of Empire: New perspectives on Mughal India. Conférence, Dr Allison Busch, Columbia University.
Anthropole, 4088

MERCREDI 9 MAI

SCIENCES SOCIALES ET POLITIQUES 9H

La police, source des médias.
Conférence.
Institut suisse de droit comparé (voir ci-dessous)

ATELIERS ET TABLE RONDE

LA POLICE, SOURCE DES MÉDIAS. NOUVELLE COMMUNICATION POLICIÈRE, SOURCES OFFICIELLES ET ÉCRITURE JOURNALISTIQUE. CONFÉRENCES - ATELIERS - TABLE RONDE

Les policiers et leur travail ont acquis une haute visibilité médiatique, ainsi qu'une puissance narrative et imaginaire inégalée durant le XX^e siècle. Présents aujourd'hui sur presque tous les médias, les corps de police déploient d'importants efforts pour s'offrir en représentation au public et aux journalistes. Des médias sociaux aux spots télévisés, les outils de la nouvelle communication policière débordent le rôle initial de sources officielles d'information. Ils assurent une gestion proactive de l'image publique de l'institution policière.

Organisée par le Laboratoire de sociologie (Labso) de l'Université de Lausanne, cette journée d'étude souhaite initier une réflexion sur les relations de tension, mais aussi de dépendance mutuelle, entre les sphères policières et médiatiques en Suisse romande.

Ateliers (sur inscription 9h-18h)

Table ronde publique: 18h-19h, avec Ariane Dayer, rédactrice en cheffe du *Matin Dimanche*, Marc Comina, spécialiste en communication, Jacques Antenen, chef de la Police cantonale vaudoise, et Pierre Margot, directeur de l'École des sciences criminelles (programme sujet à modification, infos sur unil.ch/police).

Mercredi 9 mai 2012 (9h-18h)
Institut suisse de droit comparé, Dorigny
Michaël Meyer: 021 692 36 40
michael.meyer@unil.ch



NOUVELLE COMMUNICATION POLICIÈRE, SOURCES OFFICIELLES ET ÉCRITURE JOURNALISTIQUE

CONFÉRENCES
ATELIERS
TABLE RONDE

ORGANISÉES PAR
WWW.UNIL.CH/POLICE
©2012 UNIL
MICHAEL.MEYER@UNIL.CH

9 MAI 2012 UNIVERSITÉ DE LAUSANNE 09H30 JOURNÉE D'ÉTUDE SUR LES RELATIONS POLICE-MÉDIAS EN SUISSE ROMANDE

A VOS AGENDAS

SERVICE D'ORIENTATION ET CONSEIL 9H15

*Vivre un assessment center,
ateliers.*

Château, salle 106

ANDREAS R. ZIEGLER 13H15

*The Basel Convention and Rio plus
20. Symposium.*

Géopode

RADIODIAGNOSTIC ET RADIOLOGIE INTERVENTIONNELLE 14H

*Les différents types de filtres
(FVCI).*

CHUV, radiologie BH 07
Salle démo 3



© Marco Dessouleurs - Fotolia.com

CLINICAL NEUROSCIENCE SEMINARS 17H

Conférence de Patrick Aebischer,
EPFL, Lausanne.

CHUV, auditoire Tissot



F. Imhof © UNIL

CHAIRE DE DIP 17H15

*Basel Convention on hazardous
wastes: Paving the way for
practical outcomes of Rio plus 20?*
Conférence.

Internef, 263

JEUDI 10 MAI

MÉDECINE INTENSIVE ADULTE (SMIA) 7H25

*Particularités de la prise en charge
du sepsis chez le patient brûlé.*

Colloque, Yok ai Que.

CHUV, séminaire 4



© Wikimedia_Verber31

CENTRE DE TRADUCTION LITTÉRAIRE 10H15

*Jean-Louis Besson, Léonce et Léna
de Georg Büchner. Séminaire.*

Anthropole, 5060

SCIENCES SOCIALES ET POLITIQUES 13H

*Collaboration enseignant-psycho-
logue: un travail de co-construc-
tion. Conférence, Mme Céline
Panza, CAPES et CERFASY.*

Internef, 233

BIOLOGIE ET MÉDECINE 17H15



© DR

*Mens sana in natura sana: les
bactéries au service d'un environ-
nement propre. Leçon inaugurale,
Prof. Jan Roelof van der Meer.*
Biophore, amphithéâtre

LLM PROGRAMME 17H15

*WTO accessions: fundamentals,
domestic reforms and rule-
making. Conférence.*

Internef

CHŒUR UNIVERSITAIRE DE LAUSANNE 20H30

*Beethoven, Missa Solemnis.
Cathédrale de Lausanne.
(voir article en page 22)*

VENDREDI 11 MAI

SCIENCES SOCIALES ET POLITIQUES 10H

*Lady Diana a-t-
elle réellement
posé le pied sur
la Lune? 3^e cycle,
M. Pascal
Wagner-Egger,
Université de Fri-
bourg.*

Centre
administratif
de Vidy,
salle 531, 4^e étage



© Wikimedia_NickPafrionov

DROIT ET SCIENCES CRIMINELLES 17H15

*Le statut de l'esclave et sa capacité
à agir dans le domaine contrac-
tuel. Etude de droit romain de
l'époque classique. Soutenance
de thèse.*

Internef, auditoire 126

LUNDI 14 MAI

SERVICE D'ORIENTATION ET CONSEIL 13H30

*Réussir l'entretien d'embauche.
Ateliers.*

Amphipôle, Anthropos

MARDI 15 MAI

CENTRE WALRAS-PARETO 10H30

*Histoire des idées et philosophie
économiques. Séminaire, Thomas
Müller.*

Internef

SCIENCES SOCIALES ET POLITIQUES 12H30

*Séminaire de l'Institut de psycho-
logie. Conférence, Mme Nathalie
Dumet, Université Lumière Lyon
2, France.*

Anthropole, 3068

SCIENCES SOCIALES ET POLITIQUES 13H

Le Front national: à la conquête du pouvoir? Conférence, Prof. Alexandre Dézé, Université de Montpellier 1.

Anthropole, 4165
(voir encadré ci-dessous)

Séminaire de l'Institut de psychologie. Conférence, Mme Nathalie Dumet, Université Lumière Lyon 2, France.

Anthropole, 3068

SECTION D'HISTOIRE 17H15

Ethnographic knowledge and the origins of enlightened universalism. Conférence.

Anthropole, 2056

SECTION D'HISTOIRE 17H15

Les résidences de Guichard Tavel au XV^e siècle. Présentation d'un mémoire en cours. Conférence.

Anthropole, 5081

ISSRC 17H15

Ecrivains, identité nationale et politiques: quelques «affaires» récentes en France. Conférence, Prof. Anne-Marie Thiesse, CNRS-ENS.

Anthropole, 5021

SCIENCES SOCIALES ET POLITIQUES 17H30

Soutenance de la thèse de M. Vincent Ebenegger.
Anthropole, 2024

MERCREDI 16 MAI

ISSRC (UNIL), INSTITUT DE PSYCHOLOGIE (UNIL), HUG, DIHSR, FNS 8H30

Conference of psychology of religion 2012. Conférence.

Amphimax, 414

GÉOSCIENCES ET ENVIRONNEMENT 9H

Relational urban studies - A triangulation of computational, semantic, and social network analyses, coupled with spatialization methods. Conférence, Marco Salvini, assistant doctorant, Université de Zurich.

Anthropole, 4088

SCIENCES SOCIALES ET POLITIQUES 9H

Journée d'étude. *Les luttes au travail: étudier et comprendre le recours à la grève.* Congrès.

Extranef 110 (matin), Gépocode A (après-midi)

(voir article en page 11)

GÉOSCIENCES ET ENVIRONNEMENT 9H30

La gestion de l'eau en montagne et le cas de l'enneigement artificiel. Séminaire.

Morzine (Haute-Savoie, France)

ISSRC 10H15

Le modèle européen de construction des identités nationales. Ateliers, Prof. Anne-Marie Thiesse, CNRS-ENS.

Anthropole, 5033

VENDREDI 18 MAI

SCIENCES SOCIALES ET POLITIQUES 10H

Stigma of incompetence, 3^e cycle. Mme Chiara Storari, Université de Lausanne et Stanford.

Centre administratif de Vidy, 531-4

GÉOSCIENCES ET ENVIRONNEMENT 16H

Stepping on frozen ocean: How applied geophysics contribute to our understanding of Arctic sea ice. Conférence, M. Lasse Rabenstein, ETHZ.

Amphipôle, Poldini 189.1

SCIENCE POLITIQUE

LE FRONT NATIONAL ET LE POUVOIR

Maître de conférence à l'Université Montpellier 1, Alexandre Dézé présentera son ouvrage « Le Front national: à la conquête du pouvoir? », qui vient de paraître aux éditions Armand Colin.

Elue à la présidence du FN en janvier 2011, Marine Le Pen s'est immédiatement lancée à la conquête du pouvoir. Sa stratégie: dédramatiser le parti, lui donner un visage « acceptable ». Le FN s'est-il vraiment transformé?

Sa logique de fonctionnement, qui oscille entre adaptation au système politique et fidélité militante, lui permet-elle de changer? Voici quelques-unes des questions qui seront abordées lors de la conférence.

Le Front national: à la conquête du pouvoir?

Mardi 15 mai 2012, 13h

Anthropole 4165



© DR

A VOS AGENDAS

LUNDI 21 MAI

SSP - SCIENCES SOCIALES ET POLITIQUES 14H

Soutenance de la thèse de Mme Stéphanie Ginalski. Internef, 123

SECTION D'HISTOIRE 17H15

Les princesses de la Maison de Savoie (XIV^e - première moitié du XV^e siècle): pouvoir et sociabilité au féminin dans une cour princière. Premiers résultats d'une thèse en cours. Conférence. Anthropole, 5081

MERCREDI 23 MAI

SCIENCES SOCIALES ET POLITIQUES 11H

Colloque de recherche/Research seminar. M. Jörg Rössel, Université de Zurich. Centre administratif de Vidy, salle 531, 4^e étage

SCIENCES SOCIALES ET POLITIQUE 12H15

Amel Mahfoudh: projets migratoires et parcours de vie de jeunes Tunisien-ne-s au Québec. Séminaire, Mme Amel Mahfoudh, CEG Liège. Anthropole, 2098

CENTRE WALRAS-PARETO 15H15

Research seminar in law and economics - Sofia Amaral-Garcia (ETHZ). Internef, 233

MÉDECINE SOCIALE ET PRÉVENTIVE (IUMSP), HISTOIRE DE LA MÉDECINE (IUHMSP) 17H

Histoire, sociologie et épistémologie de la santé publique. Séminaire. Bibliothèque de l'IUHMSP, Falaises 1, Lausanne

CLINICAL NEUROSCIENCE SEMINARS 17H

Conférence de Michel Le Moal, Bordeaux, France. CHUV, auditorio Tissot

INSTITUT D'HISTOIRE CONTEMPORAINE, INSTITUT D'HISTOIRE ÉCONOMIQUE ET SOCIALE, INSTITUT RELIGIONS, CULTURES, MODERNITÉ 17H15

Walter Benjamin, le capitalisme comme religion (1921). Conférence, Prof. Michael Löwy, CNRS. Anthropole, 5033

BCU LAUSANNE 19H

Composer-performer. Musique. Palais de Rumine, salle du Sénat.



© veselovfoto - Fotolia.com

JEUDI 24 MAI

MÉDECINE INTENSIVE ADULTE (SMIA) 7H25

Critical incident reporting émanant de la base: une bonne expérience. Colloque. CHUV, Séminaire 4

SCIENCES SOCIALES ET POLITIQUES 9H

L'invention de la race. Colloque. Amphipôle (voir article en pages 14-15)

RADIODIAGNOSTIC ET RADIOLOGIE INTERVENTIONNELLE 13H

US cérébral: indications, potentiels et limites. CHUV, Radiologie BH 07, salle démo 3

DPT 16H

Séminaire, Prof. Gunnar Schulte, Prof. Vladimir Katanaev. Bugnon 27, salle 105

VENDREDI 25 MAI



© karrika - Fotolia.com

SCIENCES SOCIALES ET POLITIQUES 10 H

Groups, violence and bystander behaviour, 3^e cycle. M. Mark Levine, Université de Lancaster. Centre administratif de Vidy, 531, 4^e étage

CENTRE DE TRADUCTION LITTÉRAIRE 14H15

Mikhaïl Chichkine et Nicolas Véron, Deux heures moins dix. Lecture. Anthropole, salle 3128

BIOLOGIE ET MÉDECINE 17H

Cérémonie des diplômes fédéraux de médecin. Prof. Patrick Francioli, FBM. Amphimax, auditorios 350 et 3516++6

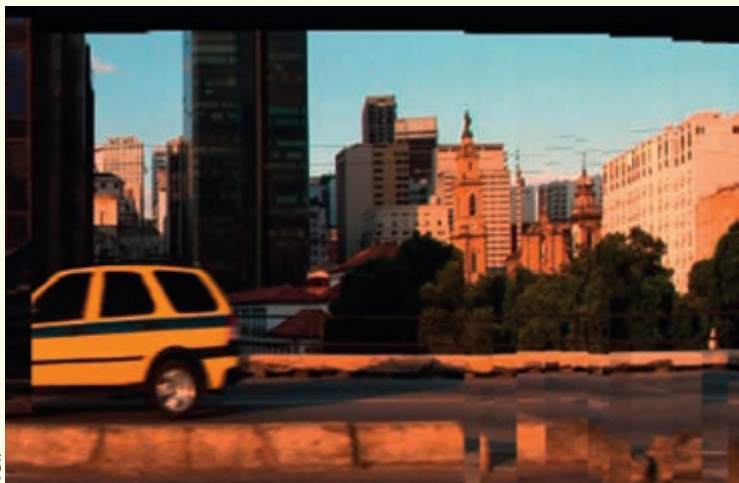
INFOS POUR TOUS / CULTURE

ESPACE CHUV

EXPOSITION « TRAVELLING » JUSQU'AU 28 JUIN 2012

Lili range le chat (Caroline Bernard
- Damien Guichard)
Michiko Tsuda

Dans le cadre des Rencontres arts
et sciences sur le thème « Rythme,
souffle, mouvement : écritures du
temps ».



© DR

CENTRE DE LANGUES

Pourquoi ne pas profiter de l'intersemestre d'été pour suivre un module intensif au Centre de langues de l'Université de Lausanne?

**Date limite
d'inscription :**
25 mai 2012

Inscription en ligne
depuis notre site www.unil.ch/cdl



S. Prada © UNIL

Spécial été 2012

Portugais débutant
3-14 septembre
(4 périodes/jour, le matin)

Horaire : 2 semaines,
4 périodes/jour (le matin)

| | |
|-----------------|--------------------|
| Allemand | 11-22 juin |
| Anglais | 18-29 juin |
| | 6-17 août |
| Chinois | 16-27 juillet |
| Espagnol | 25 juin-06 juillet |
| | 6-17 août |
| Italien | 6-17 août |
| Russe | 9-20 juillet |
| Suisse allemand | 30 juillet-10 août |

Horaire spécial

Calligraphie chinoise 16-27 juillet
(après-midi)

**Conference and seminar
skills in English.**
lundi 4 et jeudi 7 juin
(9h-16h)

**Préparation au Test of English
as a Foreign Language (TOEFL)**
9-13 juillet (9h-12h30)

Important: dès le 15 août 2012, il
sera possible de s'inscrire pour les
modules du semestre d'automne.

Centre de langues UNIL
Anthropole (salle 2118)
Tél. 021/692 29 20
Email: CentreDeLangues@unil.ch

Ces cours sont réservés aux
membres de la communauté
universitaire.

FONDATION JEAN MONNET

10^e Dialogue européen

Jeudi 10 mai 2012 à 17h
Internef, auditorio 263
Université de Lausanne, Dorigny

Enjeux planétaires et outil spatial:
quel partenariat euro-russe?

Allocution introductive par
Mauro Dell'Ambrogio,
secrétaire d'Etat à l'Education et à
la recherche, Confédération suisse



© SBF

avec **Jean-Jacques Dordain**,
directeur général de l'Agence
spatiale européenne (ESA), Paris,
Vladimir Popovkin, directeur
général de l'Agence spatiale russe
(ROSCOSMOS), Moscou, et **José
Maria Gil-Robles**, président de
la Fondation Jean Monnet pour
l'Europe,
ancien président du Parlement
européen qui animera le débat

PETITES ANNONCES

APPARTEMENTS

Trois pièces à sous-louer à Echallens

A sous-louer du 6 août 2012 au 21 juillet 2013, pour cause de voyage, au rez, grand séjour, deux chambres et terrasse, cuisine équipée, salle de bain. Possibilité de louer une place de parc intérieure (80 fr./mois). A Echallens, à trois minutes à pied de la gare du LEB et à 27 minutes du Flon.

Prix: 1600 fr./mois

Adresse: 38, av. du Tir-Fédéral

Particularité: à louer seul ou en colocation

Chambre en colocation à louer à Péverenges

A louer chambre meublée de 15 m² environ, WC, salle de douche et cuisine partagée. Wifi, machine à laver, place de parc et jardin à disposition. Transport public, à 15 min de l'EPFL.

Prix: 650 fr./mois

Adresse: chemin de Huttins 19

Chambre en colocation à louer à Lausanne

A louer du 1^{er} avril au 18 mai 2012, à personne calme, sérieuse, propre, non fumeuse, non allergique aux chats, chambre meublée, proche du centre-ville et de toute commodité. Wifi, cuisine, salle de bain, toilette, local à vélo fermé, chambre à lessive.

Prix: 880 fr./mois

Adresse: av. d'Echallens

Renseignements et inscriptions

> www.unil.ch/logement

VOUS CHERCHEZ UN JOB ?

Le CHUV cherche volontaires sains de 18 à 45 ans pour participer à l'étude d'un vaccin contre la malaria.

L'étude se déroulera en deux phases de mai à septembre 2012. La première consiste en l'administration du vaccin et son évaluation. La deuxième teste l'efficacité de ce dernier par une inoculation expérimentale contrôlée (23 visites et 10 jours de visites biquotidiennes).

Toutes les données récoltées seront traitées de manière confidentielle. Une compensation financière est prévue pour votre participation à l'étude. Aucun bénéfice direct de l'étude n'est à attendre. Pour toute question de santé sans relation avec l'étude, votre médecin traitant reste votre référent médical.

Des séances d'information seront organisées pour les volontaires intéressés.

Si vous êtes intéressé ou désirez de plus amples informations, veuillez prendre contact avec Rachel.Voumard@chuv.ch ou au 079 556 20 29

LE WWF RECHERCHE MONITEURS DE CAMP

Tu as plus de 18 ans? Tu as de l'expérience avec les enfants? Tu aimes la vie en collectivité et en pleine nature? Tu souhaites partager ta passion pour l'environnement?

Alors rejoins notre équipe et encadre un camp de vacances en été 2012.

Informations et formulaire de candidature: wwf.ch/camps
Contact: camps@www.ch

CHERCHONS 40 ÉTUDIANTS

Votre principale mission sera d'occuper des postes de signalisation et d'information permettant de sécuriser les parcours dans les secteurs de Lausanne et Vevey, pour la manifestation du Cyclo-tour du Léman du 27 mai.

Horaire: 4 à 5 heures de travail le 27 mai

Lieu: Lausanne - Vevey

Tarif: 15 fr./heure, travail considéré comme du bénévolat

Renseignements et inscriptions

> www.unil.ch/emplois

Le **mémemento** du campus

les rendez-vous de l'uniscope

DU CÔTÉ DES ÉTUDIANTS



fréquence banane



©DR

PLACES À GAGNER !

Le soleil ne se cache plus, vous sentez déjà quelques gouttes vous couler sur la tempe en attendant le Tsol. L'été est là et la fin de l'année académique sonne pour tous!

Fréquence Banane te remercie d'avoir été à l'écoute toute cette année encore et t'offre des places à gagner pour le concert du

groupe Québécois *Misteur Valaire* au Festival Pully-Québec, **le mercredi 6 juin 2012** ainsi que des billets gratuits pour *la Bohème* de Puccini dans les Arènes d'Avenches **du 7 au 17 juillet 2012!** Plus d'infos sur frequencebanane.ch avec les rendez-vous de cet été sur le blog *Summer On Stage...* Et à l'année prochaine!



L'ÉTÉ, L'AUDITOIRE SE LA JOUE FESTIVALIER

Passé le dernier numéro de l'année, la rédaction ne fait pas ses examens ou ne part pas en vacances. Elle parcourt les meilleurs festivals de Suisse romande et ne compte pas un manquer un seul. Caribana, Montreux Jazz, La Cité, Festi'Neuch, Paléo, Chant du Groz, Rock'oz Arènes... La rubrique culture lâche ses meilleurs limiers sur le terrain et couvre de son mieux l'actualité de ces grands rendez-vous de la population estudiantine. Ils ont pour missions de rendre l'ambiance des festivals, de leur mieux et au plus près de leur conscience professionnelle. Que ce soit grâce à des interviews exclusives, des analyses, reportages, études de la nourriture proposées aux

festivaliers: L'auditoire va y donner de sa personne.

Pas question non plus de manquer les grand-messes du cinéma. Nous serons à Locarno et au Festival du film fantastique de Neuchâtel. Vous n'avez pas pu y aller? Le condensé du meilleur de l'été est sur www.auditoire.ch et facebook.com/auditoire149.



© Céline Brichet

A VOS AGENDAS

MARDI 29 MAI

BRAIN AND COGNITION SEMINAR HUG 12H

Sucortico-cortical mechanisms of auditory deviance detec, by Carles Escera, Institute for Brain, Cognition, and Behavior (IR3C), and Cognitive Neuroscience Research Group, Department of Psychiatry and Clinical Psychobiology, University of Barcelona. Colloque. Bibliothèque de neurologie, Hôpital universitaire de Genève, 3^e étage, bâtiment d'appui, aile Jura, salles 744-745

SSP-FORS 12H30

Rencontres méthodes et recherche. Séminaire, Prof. Rolf Becker, Université de Berne. Vidy, 531

ENDOCRINOLOGIE ET MÉTABOLISME 17H

L'obésité: comportement, environnement et maladie du tissu adipeux. Colloque. PMU, auditoire Jequier-Doge



ISSRC 17H15

Über die Unterscheidung zwischen selbstreferentieller religiöser Kommunikation und Sakralisierung. Conférence. Prof. Volkhard Krech, Ruhr-Universität Bochum. Anthropole, 5021

CRAPUL 17H15

Les racines administratives des discours politiques contemporains sur l'immigration (France 1966-1976). Conférence, M. Sylvain Laurens, Université de Limoges. Anthropole, 4030

MERCREDI 30 MAI

BIOLOGIE ET MÉDECINE 9H

Leçon inaugurale, Philippe Reymond. Biophore, 2917

ISSRC 10H15

How to compare religions? Ateliers, Prof. Volkhard Krech, Ruhr-Universität Bochum. Anthropole, 5033

CENTRE WALRAS-PARETO 15H15

Research seminar in law and economics - Kristoffel Grechenig (MPI Bonn). Séminaire, Kristiffel Grechenig, MPI Bonn. Internef, Dorigny, 233

SCIENCES SOCIALES ET POLITIQUES 17H

Conférence de Georges Vigarello, doctorat honoris causa. Internef, 273
> voir article uniscope 573

CHUV CLINICAL NEUROSCIENCE SEMINARS 17H

Evaluation et traitement des lésions du plexus brachial, par Chantal Bonnard. Colloque. CHUV, auditoire Tissot

JEUDI 31 MAI

MÉDECINE INTENSIVE ADULTE (SMIA) 7H25

Projet thérapeutique: obligations et limites quant à l'implication du patient. Colloque, Marie-Denise Schaller. Chuv, séminaire 4

SERVICE DE LA FORMATION CONTINUE UNIFR 9H

Un petit monde dans la tête. Colloque, Prof. Béat Hirsbrunner, Département informatique, Université de Fribourg, Dr Olivier Jorand, SSP - ISS - LabEduc. Université de Fribourg, Centre de formation continue, 490 fr.

HÔPITAL OPHTALMIQUE JULES-GONIN 12H

Maladies externes et chirurgie. Autre, Prof. Tristan Bourcier, Nouvel hôpital civil, Dr Yan Guex-Crosier, Hôpital ophtalmique Jules-Gonin, Dr Mehrad Hamédani, Hôpital ophtalmique Jules-Gonin, Dr François Majo, Hôpital ophtalmique Jules-Gonin, Dr Aurelie Oberic, Hôpital ophtalmique Jules-Gonin, Prof. Jelka Orsoni, Ospedale maggiore, Parme, Dr Jean Vaudaux, Hôpital ophtalmique Jules-Gonin. Fondation Gianadda, Martigny



© Delphimages - Fotolia.com

BIOLOGIE ET MÉDECINE 12H15

Dr. Vincent Compan, Faculty of Life Sciences, The University of Manchester, UK - Monitoring. *NLRP3 inflammasome activation and activity using BRET*, 3^e cycle. Biochimie, salle B305

HISTOIRE DE LA MÉDECINE (IUHMSP) 15H

Histoire et études sociales de la médecine, de la santé et des sciences du vivant. Séminaire. Bibliothèque de l'IUHMSP, Falaises 1, Lausanne

INSTITUT UNIVERSITAIRE DE MÉDECINE SOCIALE ET PRÉVENTIVE (IUMSP) 17H40

Health transition: a 20-year experience. Leçon inaugurale. Auditoire de l'IUMSP, Corniche 10, Lausanne

VENDREDI 1^{ER} JUIN

LABSO-IRCM 9H

Le religieux entre science et cité.
Colloque, Philippe Gonzalez, Christophe Monnot.
Extranef, 11

LLM PROGRAMME 9H

UNIL LLM Summer Programme 2012. Lecture.
Internef, 231

UNILAPS - ISS 10H

On synchrony and social relations.
3^e cycle, Mme Maria-Paola Paladino, Università di Trento.
Centre administratif de Vidy, salle 531, 4^e étage

VENDREDI 1^{ER} JUIN

DPT 12H15

Dr Dawson, Dr Stephan Kellenberger. Séminaire.
Pathologie-CHUV, auditoire G. Spengler

LUNDI 4 JUIN

BIOLOGIE ET MÉDECINE 17H

To be announced. Séminaire, Dr Dolph Schluter, University of British Columbia, Canada.
Biophore, Auditorium

CHUV 17H15

Comment le cerveau construit la perception. Leçon inaugurale.
CHUV, auditoire Auguste Tissot

MARDI 5 JUIN

GÉOSCIENCES ET ENVIRONNEMENT 8H30

Penser et produire la ville au XXI^e siècle: modernisation écologique, qualité urbaine et justice spatiale.
Anthropole
voir article en pages 8 et 9



© oily - Fotolia.com

DROIT ET SCIENCES CRIMINELLES 13H

Propriété intellectuelle: développements récents en matière procédurale.
Internef, auditoire 263

SCIENCES SOCIALES ET POLITIQUES 14H

Soutenance de la thèse de Mme J. de Albuquerque
Amphimax, 414

MERCREDI 6 JUIN

SCIENCES SOCIALES ET POLITIQUES 9H

Lausanne conference on sequence analysis (2012) (LaCOSA).
Amphimax, salle 413

SCIENCES SOCIALES ET POLITIQUES 12H15

Fabrique du genre et arrêt prématuré de l'apprentissage. Séminaire, Mme Nadia Lamamra, Institut fédéral des hautes études en formation professionnelle (IFFP).
Anthropole, 2098

RADIODIAGNOSTIC ET RADIOLOGIE INTERVENTIONNELLE 14H

Protocoles de thrombolyse in situ.
CHUV, radiologie BH 07, salle Démo 3.

CHUV CLINICAL NEUROSCIENCE SEMINARS 17H

Mapping peropératoire des fonctions du langage par stimulation corticale directe, par Jean-Francois Demonet, NLG, CHUV, Lausanne.
Colloque.
CHUV, Lausanne, auditoire Tissot

SERVICE DE CHIRURGIE VISCÉRALE DU CHUV 17H30

De la chirurgie bariatrique à la chirurgie métabolique.
Leçon inaugurale.
CHUV, auditoire Charlotte Olivier

JEUDI 7 JUIN

BIOLOGIE ET MÉDECINE 12H15

Deux enquêtes sur l'utilisation des médecines complémentaires, à l'hôpital et en dehors. Colloque, M. P. Caruzzo, D. Troxler, UNIL.
Lausanne, av. de Beaumont 48, UMSA, salle de colloque



© celeste clochard - Fotolia.com

INSTITUT UNIVERSITAIRE DE FORMATION ET DE RECHERCHE EN SOINS 12H15

Le projet RADAR: la reconnaissance de signes du délirium par le personnel infirmier. Conférence, Prof. Philippe Voyer, professeur responsable de la formation continue, Faculté des sciences infirmières, Université Laval, Québec, Canada.
CHUV, auditoire Auguste Tissot BH 08 2

A VOS AGENDAS

LETTRES 17H15

Le «je» ovidien et le traducteur: la traduction contemporaine des Tristes et des Pontiques en France, Soutenance de thèse.
Anthropole, salle 2024

LUNDI 11 JUIN

DÉPARTEMENT DE PHYSIOLOGIE 12H15

Hypoxie, hypertension et angiogenèse. Séminaire, Prof. Bernard I. Levy, Centre de recherche cardiovasculaire Inserm (U689), Service de physiologie et explorations fonctionnelles multidisciplinaires, Hôpital Lariboisière, Paris.
Département de physiologie, rue du Bugnon 7, 1005 Lausanne, salle de séminaires, niveau 6



© Beboy - Fotolia.com

SCIENCES SOCIALES ET POLITIQUES 17H

Soutenance de la thèse de M. Frédéric Meyer.
Amphimax, 414

MARDI 12 JUIN

GÉOSCIENCES ET ENVIRONNEMENT 16H

Can water change Earth's moments of inertia and length-of-day? Conférence, M. Santiago Solazzi, Université de La Plata, Argentine.
Amphipôle, Poldini 189.1

MERCREDI 13 JUIN

SCIENCES SOCIALES ET POLITIQUES 11H

Colloque de recherche/Research seminar. Colloque, M. Fabrizio Bernardi, European University Institute.
Centre administratif de Vidy, salle 531, 4^e étage

SCIENCES SOCIALES ET POLITIQUES 16H

Soutenance de la thèse de M. Olivier Revaz.
Anthropole, 2106

CHUV CLINICAL NEUROSCIENCE SEMINARS 17H

Déclin cognitif préalable à un AVC: déterminants et influence pronostique, par Didier Leys, Lille, France. Colloque.
CHUV, auditoire Tissot

JEUDI 14 JUIN

BIOLOGIE ET MÉDECINE 9H

Transcription, from development to nutrigenomics. Symposium.
Génopode, auditoire C

LETTRES 9H

Déontologie de la pierre: stratégies d'intervention pour la cathédrale.

SCIENCES SOCIALES ET POLITIQUES 9H15

Soutenance de la thèse de Mme Daniela Herzig.
Anthropole, 2106

HISTOIRE DE LA MÉDECINE (IUHMSP) 10H30

Clinique, neurosciences, sciences humaines et sociales. Séminaire, Pierre-André Michaud.
Bibliothèque de l'IUHMSP, Falaises 1, Lausanne

BIOLOGIE ET MÉDECINE, 12H15

Troubles du spectre autistique à l'adolescence: identification, investigation, traitement. Colloque, Dr M. Barker, SUPEA, Lausanne.
Lausanne, av. de Beaumont 48, UMSA, salle de colloque



© - Fotolia.com

VENDREDI 15 JUIN

GÉOSCIENCES ET ENVIRONNEMENT 9H

Mode de vie. Colloque.
Amphimax

ÉCOLE DES SCIENCES CRIMINELLES 14H

A critical analysis and study of the ACE-V process. Soutenance de thèse, M. Glen Langenburg, Minnesota, Bureau of Criminal Apprehension, Forensic Science Laboratory, Latent Print Section.
Génopode, auditoire B

SCIENCES SOCIALES ET POLITIQUES 14H

Soutenance de la thèse de Mme Nelly Courvoisier.
Amphimax, 414

LUNDI 18 JUIN

SCIENCES SOCIALES ET POLITIQUES 17H

Soutenance de la thèse de M. Vincent Pidoux.
Amphimax, 414

MARDI 19 JUIN

BCU LAUSANNE 12H

Coups de cœur Lettres frontières.
Ateliers.

BCU Riponne, Palais de Rumine,
atelier du 6^e

SCIENCES SOCIALES ET POLITIQUES 16H30

Soutenance de la thèse de Mme
Florence Choquard.

Amphimax, 414

LETTRES 17H15

*The philosophical foundations
of classical RDzogs chen in Tibet.*
Soutenance de thèse.

Anthropole, salle 2106

MERCREDI 20 JUIN

CHUV 14H

*Choix du site de ponction
d'une FAV.*

CHUV, radiologie BH 07,
salle Démo 3

SCIENCES SOCIALES ET POLITIQUES 9H

Mme Dimitrova soutiendra sa
thèse, intitulée *Développement
de la communication intention-
nelle gestuelle à partir des usages
culturels des objets dans l'inter-
action triadique enfant – objet
– adulte.*

Anthropole 2106



© Sergej Khackimullin - Fotolia.com.jpg

CHUV 17H

*Nouvelles perspectives dans la
prise en charge des épilepsies,*
par Jan Novy, UCL, London, UK.
Colloque.

CHUV, Lausanne, auditoire Tissot

JEUDI 21 JUIN

HÔPITAL OPHTALMIQUE JULES-GONIN 14H

Jeudi de Jules Gonin. *Sclérose en
plaques: tout ce que vous avez tou-
jours voulu savoir sans jamais oser
le demander.* Renaud Dupasquier,
Philippe Maeder, Myriam Schlupe,
Dr François-Xavier Borruat, Hôpi-
tal ophtalmique Jules-Gonin,
Dr Jérôme De Sèze, Prof. Eric

Eggenberger, Dr Aki Kawasaki.
Auditoire de l'Hôpital
ophtalmique Jules-Gonin

BCU LAUSANNE 20H

Sound Palace. Musique.

Palais de Rumine, corps central
voir ci-dessous

VENDREDI 22 JUIN

GÉOSCIENCES ET ENVIRONNEMENT 16H

*3D to 2D data transformation in
seismic waveform modeling and
inversion.* Conférence, M. Ludwig
Auer, EPFZ.

Amphipôle, Poldini 189.1

CONCERT SOUND PALACE

LE PALAIS DE RUMINE COMME SOURCE D'INSPIRATION ET D'EXPÉRIMENTATIONS MUSICALES

Concert carte blanche à l'HEMU,
Haute école de musique de Lausanne.

Dans le cadre de la classe Composition & Expérimentation de
l'HEMU, des étudiants compositeurs de bachelor et de master
proposent des créations musicales personnelles ou collectives
sous la conduite du compo-
siteur genevois de renom
Jacques Demierre. Jouant en
interaction étroite avec l'es-
pace majestueux du Palais
de Rumine, l'expérience promet d'être surprenante!

BCU LAUSANNE 20h
Jeudi 21 juin

Sound Palace. Musique.
Palais de Rumine, corps
central



© Elnur - Fotolia.com

INFOS POUR TOUS



© Robbie Cooper

AUTREMENT DIT, LES COURS PUBLICS DE L'UNIL

JEUX VIDÉO : CULTURE OU ABRUTISSEMENT ?

LE MARDI 5 JUIN DÈS 18H

Table ronde avec :

Marc Atallah, chercheur UNIL,
directeur de la Maison d'Ailleurs

Marc Da Cunha Lopes, artiste

Christian Indermühle, chercheur
UNIL, spécialiste des cultures
alternatives

Matthieu Pellet, chercheur UNIL,
spécialiste des jeux vidéo

Nicolas Nova, spécialiste du
design et des technologies digi-
tales, Haute école d'art et de
design, Genève

Alexis Blanchet, spécialiste des
jeux vidéo, Paris III Sorbonne
Nouvelle
*Moderation: Yves Gerber, journa-
liste RTS-nouvo*
www.unil.ch/courspublic

Bâtiment Amphimax,
auditoire 351

ATELIERS MICROPOLUANTS

Les substances chimiques sont omniprésentes dans notre milieu de vie et peuvent engendrer des effets à court et long terme sur notre environnement et sur nous-mêmes.

Le but des ateliers proposés est de réunir autour d'une table les acteurs intervenant dans la mise sur le marché, l'utilisation ou l'élimination de certains groupes spécifiques de substances chimiques.

L'objectif de ces discussions est de contribuer à l'élaboration d'actions concrètes pour une gestion plus « durable » des substances chimiques : dans le domaine politique, au niveau du cadre législatif, des pratiques industrielles et de commercialisation et enfin des comportements du consommateur.

Trois ateliers d'une journée chacun vous sont proposés :

• Les résidus médicamenteux dans les eaux
vendredi 29 juin 2012

• Les cosmétiques dans les eaux
septembre 2012 (date exacte à confirmer)

• Les substances chimiques utilisées dans le bâtiment et leurs conséquences sur l'environnement
novembre 2012 (date exacte à confirmer)

Contact et inscriptions:
Tali Nyffeler-Sadras,
tali.nyffeler-sadras@unil.ch

La conférence du 29 juin sera suivie d'une table ronde modérée par Isabelle Moncada, journaliste RTS, avec :

Isabelle Chevalley, conseillère nationale ; Olivier Français, conseiller national, conseiller municipal et directeur des travaux de la Ville de Lausanne ; Sébastien Lehmann, Office fédéral de l'environnement ; Prof. Jaques Diézi, Faculté de pharmacologie et toxicologie, UNIL ; Prof. Thierry Buclin, médecin-chef de pharmacologie clinique, CHUV.

vendredi 29 juin 2012
Université de Lausanne

RECHERCHES
UNIL

Atelier sur les Micropolluants

Les résidus
médicamenteux
dans les eaux

Unil
UNIL Université de Lausanne
Faculté des géosciences
et de l'environnement

ESPACE CHUV



Exposition

«TRAVELLING»
LILI RANGE LE CHAT (CAROLINE BERNARD -
DAMIEN GUICHARD)
MICHIKO TSUDA

Actifs sous le nom de «Lili range le chat», Caroline Bernard, née en 1978 à Avignon, et Damien Guichard, né en 1975 à Annemasse, diplômés de la Haute école d'art et de design de Genève (HEAD), vivent et travaillent entre la France et la Suisse. Caroline Bernard enseigne par ailleurs à l'Ecole de photographie de Vevey.

L'exposition «Travelling» s'inscrit dans le cadre des Rencontres arts et sciences sur le thème «Rythme, souffle, mouvement: écritures du temps» et présente une sélection d'œuvres photographiques et vidéo. L'enregistrement systématique de la réalité en une cartographie du temps et de l'espace, documenté par les nouvelles technologies, est ici au cœur de la démarche artistique.

MUSÉE DE L'ELYSEE

Du 8 juin au 2 septembre 2012

«**Pieter Hugo - This Must Be The Place**» est la première rétrospective consacrée au jeune photographe sud-africain Pieter Hugo. Elle rassemble des séries telles «The Hyena & Other Men», «Nollywood» ou «Permanent Error», réalisées entre 2003 et 2011.

«**Roger Ballen - Asylum**» regroupe un ensemble d'images récentes et inédites du photographe américain, qui situe son travail entre surréalisme et art brut.

La collection présente une sélection d'acquisitions récentes du musée composées aussi bien d'images historiques que de propositions contemporaines.



PETITES ANNONCES

APPARTEMENTS

Chambre dépendante à louer à Prévèrenge

A louer une grande chambre dépendante, en villa au bord du lac, de 20 m², du 1^{er} mai au 30 septembre, avec grand jardin, parking, soleil, en colocation avec la propriétaire. Grand salon, deux salles de bain.

Pour étudiante ou étudiant sympa

Loyer: 750 fr./mois

Chambre dépendante à louer à Lausanne

A louer du 1^{er} juillet au 15 septembre 2012, chambre dépendante de 25 m² dans un colocation à deux pas du Flon, dans un sympathique appartement de 4 pièces. La chambre est lumineuse, agréablement meublée et dispose d'un balcon. Cuisine équipée et salle de bain accessibles.

Loyer: 600 fr./mois, charges et internet compris

Appartement meublé à Lausanne

A louer pour l'été 2012, appartement meublé de 22 m², calme, située à 10 minutes de bus de Saint-François, à 12 minutes à pied du lac et à 7 minutes en bus de la gare CFF.

Lieu: av de Mont-d'Or 69

Loyer: 800 fr./charges non comprises

UNIL.CH/LOGEMENT

VOUS CHERCHEZ UN JOB ?

Securitas recrute des agent(e)s de sécurité à plein temps ou à temps partiel.

Avec la meilleure formation sur le marché, Securitas offre la possibilité d'évoluer dans un milieu passionnant et en pleine expansion.

Domaines de la sécurité: manifestation, surveillance, services armés, opérateurs/central d'alarmes, intervention, protection d'objets ou de personnes.

Profil: 20 ans révolus, une moralité irréprochable, casier judiciaire vierge, permis de conduire et véhicule à disposition, nationalité suisse ou permis B depuis plus de deux ans.

Plus d'infos: securijob.ch

Genève Palexpo cherche 30 personnes: hôtesse et hôtes d'accueil pour salons, congrès, conférences.

Qualifications requises: avoir de l'expérience en tant qu'hôtesse (hôte) dans l'admisitratif ou le service, parler le français, l'anglais et une autre langue (allemand, italien, espagnol, portugais, chinois, russe, japonais, etc.) couramment. Avoir entre 20 et 40 ans.

Tarif: 20 fr./heure

Horaire: selon les mandats de jour et en semaine

Infos sur info@ktnm.com

Assistant informatique au personnel et aux étudiants de l'UNIL (help desk)

Date: du 5 juillet 2012 au 30 septembre 2013

Qualifications requises: sens du service, esprit d'équipe, compétences informatiques (si possible MAC/PC), flexibilité, sens des responsabilités.

Tarif: 26,79 fr./heure

Horaire: 10-40%, à définir selon disponibilités

Envoyer un dossier complet à patrice.fumasoli@unil.ch

> www.unil.ch/emplois

Le les rendez-vous de l'uniscope mémento du campus

DU CÔTÉ DES ÉTUDIANTS



LE PRIX DE LA SORGE 2012, C'EST PARTI!



Le légendaire concours littéraire du campus lance sa nouvelle édition. Tu as toujours rêvé de te lancer dans la prose? Tu es déjà un auteur accompli et cherches à tout prix la gloire et la reconnaissance? Dans ces cas ou dans d'autres, le **Prix de la Sorge** est fait pour toi. Organisé depuis 1995 par *L'auditoire* et la revue *Archipel*, le concours est réservé aux étudiants de l'UNIL et de l'EPFL.

Aucun sujet n'est imposé et chaque texte sera soumis à un jury de professionnels, issus du monde littéraire et journalistique romand. 1500 fr. seront distribués entre les gagnants.

Délai de remise des textes: **mi-septembre.**

Le règlement sur: www.auditoire.ch

L'ÉTÉ DES FESTIVALS

En plein été, les jours sont longs et les soirées aux bibliothèques aussi. C'est la période des examens et les membres de Fréquence Banane n'y échappent pas. Toutefois, ils gardent l'œil vif du prédateur d'événements rivé sur... les festivals à venir! Car en été les nombreux et divers festivals (de musique, de films, etc.) sont les priorités de Fréquence Banane, qui mettra tout en œuvre pour les faire vivre aux auditeurs encore mieux que s'ils y étaient. Prochain sur la liste: le Montreux Jazz Festival, du 29 juin au 14 juillet. Claude Nobs propose cette année une affiche assez variée avec notamment Bob Dylan, Bastian Baker,

Amy McDonald, Lana Del Rey, Hugh Laurie, Jane Birkin, Katie Melua et Alanis Morissette, etc. Fréquence Banane vous offrira chaque jour interviews d'artistes et comptes rendus des concerts. www.frequencebanane.ch



Montreux Jazz Festival Foundation
© Artwork Greg Gorman



fréquence banane



UNIL | Université de Lausanne

A VOS AGENDAS

LUNDI 25 JUIN

LETTRES, SECTION D'ESPAGNOL 9H30

Coloquio. *Alimentación, gastronomía y textos hispánicos.* Colloque.

Extranef 110



© frenta - Fotolia.com

DÉPARTEMENT DE PHYSIOLOGIE 12H15

Dicarboxylic fatty acid accumulation in L-pbe -/- mice fed medium chain fatty acids causes acute liver failure. Séminaire, Dr Jun Ding, Centre intégratif de génomique. Département de physiologie, rue du Bugnon 7, 1005 Lausanne, salle de séminaires, niveau 6

ISSRC 14H

Qualité de l'attachement dans la psychose et figures spirituelles. Soutenance de thèse, Mme Isabelle Rieben.

Anthropole, 2024

MARDI 26 JUIN

INSTITUT SUISSE DE DROIT 12H

Rencontre informelle ISDC. Conférence, M. Vaidas Jurkevicius, Université de Genève. Institut suisse de droit comparé, 1^{er} étage



© Coggarashi - Fotolia.com

GÉOSCIENCES ET ENVIRONNEMENT 14H

L'agriculture de proximité dans l'espace urbain. Mémoire, Aurélie Diaz.

Amphipôle, 210

MERCREDI 27 JUIN

LETTRES 9H

Literature, science and medicine in the medieval and early modern English periods. Colloque.

Anthropole, 1129

J. MOREAU 9H

Colloque *religion et rationalité.*

Paris, France, salle D 223, Maison de la recherche (28 rue Serpente, 75006 Paris)

BIOLOGIE ET MÉDECINE 12H15



© Roque441 - Fotolia.com

Large-scale evolution and local adaptation in freshwater insects. Séminaire, Dr Michael T. Monaghan, Leibniz Institute of Freshwater Ecology and Inland Fisheries, DE.

Biophore, amphithéâtre

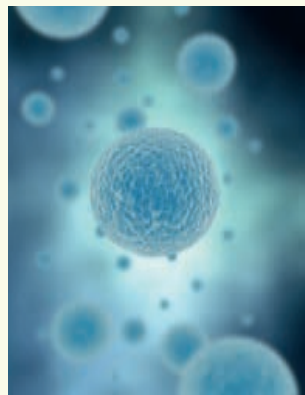
DROIT ET SCIENCES CRIMINELLES 15H30

Public participation and the legitimacy of intergovernmental decision making: a focus on the world trade organization. Soutenance de thèse.

Internef, auditoire 125

JEUDI 28 JUIN

MALADIES INFECTIEUSES, DIRECTION 9H



© Jezper - Fotolia.com

Germes résistants et germes sensibles: that is the question! Olivier Clerc, Laurence Senn.

Auditoire Auguste Tissot, CHUV

DOUG HANAHAN 12H

Control of tumor inflammation by PI3Kinase gamma. Séminaire, Prof. Judy Varner, Moores Cancer Center, UCSD, San Diego.

EPFL, SV 1717A

BIOLOGIE ET MÉDECINE 12H15

Jeunes latino-américain-e-s sans autorisation de séjour: trajectoires de vie et devenir adulte.

Colloque, Prof. M. Carbajal, HES-SO, Fribourg. Av. de Beaumont 48, UMSA, salle de colloque

BIOLOGIE ET MÉDECINE 12H15

Prof. Ed Palmer, University Hospital Basel and University of Basel. *How TCR/co-receptor collisions determine signaling thresholds, tolerance and autoimmunity, 3^e cycle.*

Biochimie, salle B305

ENDOCRINOLOGIE ET MÉTABOLISME, DIRECTION 12H45

Mesure du métabolisme basal.
Colloque, Pauline Coti Bertrand,
Doris Favre, Esther Guex.
CHUV, auditoire Charlotte-Olivier



© alphaspirt - Fotolia.com

GÉOSCIENCES ET ENVIRONNEMENT 18H

*Les résidus médicamenteux dans
les eaux.* Conférence, Prof. Yves
Levi, Université Paris Sud, Faculté
de pharmacie.
Anthropole, 1031
> **Voir encadré ci-dessous**

SAMEDI 30 JUIN

DPT DE PSYCHIATRIE (DP) 9H

Identités et passages. Symposium
en l'honneur du Dr Luc Michel.
Conférence, Sylvie Berney, Pierre
Bovet, Jean-Nicolas Despland,

Corinne Devaud Cornaz, Florence
Faucherre, Luc Michel, Yves Von
Roten, Dr Alain Braconnier. Service
de la consultation pour adoles-
cents du Centre Philippe Pau-
melle, Prof. Claudio Neri, Faculté
de psychologie de l'université La
Sapienza.
Salle Christian Müller, site de Cery,
Prilly

DIMANCHE 1^{ER} JUILLET

LETTRES 9H

LEA! Lire en Europe aujourd'hui.
Ateliers.

GÉOSCIENCES ET ENVIRONNEMENT 14H

*La marche, génératrice de l'espace
public suburbain.* Mémoire,
Veronica Sarjanovic.
Amphipôle, 210

POLICLINIQUE MÉDICALE UNIVERSITAIRE 17H

*Précarité au cabinet: les résultats
de l'étude PAC.* Colloque.
Auditoire Jequier-Doge, PMU

VENDREDI 29 JUIN

BIOLOGIE ET MÉDECINE 12H15

Prof. Trang Hoang, Faculté de
médecine, Université de Montréal,
Canada. *Mechanisms underlying
the transformation of thymocyte
progenitors into leukemic stem
cells.* Séminaire.
Biochimie, Epalinges, salle B305

BRAIN MEETING AT THE CHUV 16H

*Taking fMRI functional connecti-
vity graphs beyond group statis-
tics,* by Jonas Richiardi. Colloque.
CHUV, ANDROS, meeting room

ENVIRONNEMENT

LES RÉSIDUS MÉDICAMENTEUX DANS LES EAUX

Les substances chimiques sont omniprésentes dans notre milieu de
vie et peuvent engendrer des effets à court et long terme sur notre
environnement et sur nous-mêmes.



stramakis © UNIL

La mise sur le marché, l'utilisation ou l'élimination de certains
groupes spécifiques de substances chimiques: tels sont les thèmes
abordés lors de la table ronde. L'objectif des discussions est de
contribuer à l'élaboration d'actions concrètes pour une gestion plus
«durable» des substances chimiques: dans le domaine politique, au
niveau du cadre législatif, des pratiques industrielles et de commer-
cialisation et enfin des comportements du consommateur.

Vendredi 29 juin à 18h

Conférence publique et débat:
Mesurer les risques, prévenir et gérer le problème: démarche du plan
national français sur les résidus de médicaments dans l'eau.
Par le Prof. Yves Levi, coordinateur scientifique. Université Paris Sud 11

A VOS AGENDAS

LUNDI 2 JUILLET

SÉMINAIRE DE NEUROSCIENCES FONDAMENTALES, CMU 11H



Dimdimich© Fotolia.com

Parkinson's disease: the "omics era", by Christian Wider. Service de neurologie, CHUV. Colloque. Université de Genève, CMU, salle 7001

MERCREDI 4 JUILLET

DPT DE PSYCHIATRIE (DP) 10H30

What do we really know that makes difference in ambulatory care? Conférence, Prof. Tom Burns, Social Psychiatry University, Department of Psychiatry. Auditoire de la Nouvelle clinique, site de Cery

JEUDI 5 JUILLET

DPT DE L'APPAREIL LOCOMOTEUR 17H

Colloque commun du DAL. Conférence, Ali Djahangiri, Gérald Gremion. CHUV, auditoire Yersin

VENDREDI 6 JUILLET

CENTRE DE TRADUCTION LITTÉRAIRE 9H

Christoph Simon et ses traducteurs. Table ronde. **Douna Loup** et Peter Burri, lecture. Loèche-les-Bains, Festival de littérature, www.literaturfestival.ch



DR

DIMANCHE 8 JUILLET

EUROPEAN PHYSICAL SOCIETY 16H

UP2012, XVIIIth international conference on ultrafast phenomena. Colloque. Amphimax

LUNDI 9 JUILLET

SÉMINAIRE DE NEUROSCIENCES FONDAMENTALES, CMU 11H

Somatic and dentritic GABA-B receptors regulate cortical neurons excitability via different mechanisms, by Jean-Didier Breton, Greg Stuart Lab, Eccles Institute of Neuroscience, Canberra. Colloque. Université de Genève, CMU, salle 7001

MARDI 10 JUILLET

CENTRE WALRAS-PARETO 10H30

Histoire des idées et philosophies économiques. Maxime Desmairs-Tremblay, Universités de Lausanne et Paris 1). Séminaire. Internef

LUNDI 16 JUILLET

ILOAM : UNIVERSITÉ EUROPÉENNE D'ÉTÉ 8H

Georges Bohas, ENS de Lyon, David Hamidovic, UNIL, Giuliano Lancioni, Università Roma Tre, 8. Ecole normale supérieure de Lyon

JEUDI 9 AOÛT

BIOLOGIE ET MÉDECINE 12H15

Dr. Blanche Schwappach, University of Göttingen, Germany. *Tuning the electrical properties of cardiac chambers by differential trafficking of an ion channel complex.* Séminaire. Biochimie, salle B305

DIMANCHE 26 AOÛT

CUSO 8H

Field course in geomicrobiology. Séminaire, Rizlan Bernier-Latmani, EPFL, Guillaume Cailleau, UNIL, Kurt Hanselmann, ETHZ, Pilar Junier, UNINE, Jasquelin Peña, UNIL. Youth Palace, Davos, Graubünden (registration needed)

LUNDI 27 AOÛT

SCIENCES SOCIALES ET POLITIQUES 9H

Shaping heritage-scapes: processes of patrimonialization in a globalized world. Congrès. Anne-Christine Tremou, laboratoire d'anthropologie culturelle et sociale, Laurence Gillot (Paris Diderot), Irène Maffi, laboratoire d'anthropologie culturelle et sociale. Unithèque, 511



© Alex - Fotolia.com

BOURSES

MERCREDI 29 AOÛT

CENTRE LIEGE 8H

6^e Congrès des recherches féministes francophones.

Voir article dans *l'uniscope* en pages 4 et 5

JEUDI 30 AOÛT

SCIENCES SOCIALES ET POLITIQUES 9H

La caméra comme outil de recherche. Ateliers.

Université de Neuchâtel, Institut d'ethnologie

LUNDI 3 SEPTEMBRE

LETTRES 9H



© Carine Roth_Cinémaéthèque.ch

La théorie du cinéma au service de l'enseignement.

Unithèque, 4215 et Cinémaéthèque suisse

JEUDI 6 SEPTEMBRE

MALADIES INFECTIEUSES, DIRECTION 9H

Gastroentérologie infectiologique en transit au cabinet. Josep Oriol Manuel, Isabelle Pache.

CHUV, auditoire Auguste Tissot

PMU, DIRECTION 14H

Migration, maladies infectieuses et interdisciplinarité: bienvenue les artistes! Colloque.

Auditoire Mayor, CHUV

PRIX DE FRANÇAIS 2012

LA SOCIÉTÉ ACADÉMIQUE VAUDOISE va attribuer pour la septième fois un prix destiné à couronner une thèse de doctorat, un mémoire de maîtrise universitaire ou de diplôme subséquent, se distinguant par la qualité de son écriture et la maîtrise de notre langue.

Le prix est de 5000 fr.

Les textes doivent avoir été soutenus dans l'une des facultés de l'UNIL au cours de l'année académique 2011-2012

Délais: 31 octobre 2012 | Infos sur www.s-a-v.org



F. Imhof © UNIL

Karine Crousaz, Prix de la Société académique vaudoise 2011, et Franco del Pero, président SAV.

BOURSES POLITIQUES

LA FONDATION BOURSES POLITIQUE ET SCIENCE met au concours trois bourses pour 2013. La date limite pour postuler est le 17 août 2012.

La fondation *Bourses politique et science* offre à de jeunes scientifiques l'occasion de travailler pendant une année pour les services du Parlement. Par cette mesure, la fondation entend contribuer à promouvoir le dialogue entre les milieux scientifique et politique.

www.bourses-politiques.ch

INFOS POUR TOUS

APPEL AUX PROPOSITIONS

CENTRO STEFANO FRANSCINI, MONTE VERITÀ

Nous offrons :

- un important soutien financier (contributions de l'EPFZ et du Fonds national suisse pour la recherche scientifique)
- une aide administrative pour la préparation et le déroulement de la conférence
- un centre de congrès moderne dans un cadre magnifique, très intéressant du point de vue historique et culturel, avec un hôtel et un restaurant sur place
- le CSF Award : un prix adressé aux jeunes chercheurs, à attribuer à l'auteur de la meilleure présentation orale

Nous demandons :

- l'organisation d'une conférence d'un haut niveau scientifique de la durée de 3 ou 5 jours
- la participation d'un public international de 50 à 100 participants seniors et juniors, séjournant au Monte Verità pendant toute la durée de la conférence

Le formulaire de candidature ("Application form") se trouve sur notre plateforme en ligne à l'adresse : www.csf.ethz.ch

Délai pour la soumission des candidatures 2014 : 15 janvier 2013

Le Centre Stefano Franscini, centre de congrès de l'École polytechnique fédérale de Zurich, offre la possibilité d'organiser des conférences de recherche au Monte Verità, colline située au-dessus d'Ascona et du lac Majeur. Tous les chercheurs et professeurs universitaires employés en Suisse sont invités à soumettre leur candidature pour l'organisation d'une conférence qui aura lieu en 2014. Les collaborations internationales sont bienvenues. Les propositions seront évaluées par un comité scientifique interdisciplinaire.



© DR

CULTURE

MUDAC-FONDATION CLAUDE VERDAN

TOUCH. LE MONDE AU BOUT DES DOIGTS

MUDAC, 4 JUILLET – 28 OCTOBRE 2012 | MUSÉE DE LA MAIN, 4 JUILLET 2012 – 13 JANVIER 2013

Le mudac et la Fondation Claude Verdan -Musée de la main s'associent pour une exposition singulière sur leurs deux sites: **véritable égo du toucher, elle plonge le visiteur dans les formes multiples de notre rapport sensoriel – et parfois sensuel – au monde.**

Tour à tour agréable, déroutant, dégoûtant, magique, irritant, bénéfique ou douloureux, toujours intime, le toucher se déploie dans tous les instants du quotidien et s'inscrit jusque dans les pratiques les plus virtuelles. Dans une exposition interactive et tactile, le public découvre la virtuosité du «fait main» et l'ingéniosité des outils ergonomiques, expérimente la sensualité du design haptique et prend conscience de l'importance du toucher dans les interfaces technologiques.

L'exposition invite à des expériences sensorielles insolites transgressant fréquemment les limites entre les sens. De vraies plantes réagissent au toucher par des sons dans «Akousmaflore»,



© Scenocosme [Grégory Lasserre et Anais met den Anicx]

le jardin musical du duo français Scenocosme, alors que l'installation «Lonely in the Crowd» de Jan Huggenberg, sensible à la présence des visiteurs, développe un essaim de personnages, de couleurs et de motifs en fonction de leurs interactions.

«Akousmaflore», installation interactive (scénographie végétale interactive sonore)

ESPACE CHUV

La commission culturelle du CHUV, propose cet été et cet automne deux expositions dans le hall de l'hôpital:

Le château de Nyon, Musée historique et des porcelaines - Une présentation par l'image

> Du 5 juillet au 30 août 2012

25 ans de créations - Un regard sur le Béjart Ballet Lausanne

> Du 6 septembre au 4 octobre 2012



Recto, Valérie Belin Porcelaine de Nyon Tirage jet d'encre, 2006 © MHN

PETITES ANNONCES

APPARTEMENTS

Chambre dépendante à louer à Ecublens

Idéal pour des locations de courte durée, voici une chambre avec un lit simple, équipée, convenant à une personne de bon voisinage recherchant un environnement calme à proximité de l'UNIL et de l'EPFL (15-20 minutes à pied).

Transports publics et centre commercial proches.

Prix: 580 fr./mois

Lieu: chemin du Stand 18

Chambre dépendante à louer à Prévèrenge

Belle chambre à louer à une étudiante qui serait d'accord de garder un garçon de 7 ans une soirée par semaine.

Salle de bain privée avec WC et douche, accès à la cuisine, à la terrasse et au jardin. Chambre meublée avec un grand bureau, un lit, une armoire.

Pri: 400 fr./mois

Lieu: chemin Neuf 3

Appartement à sous-louer à Lausanne

Joli appartement de 2,5 pièces à sous-louer. Cuisine agencée. A 10 minutes à pied du CHUV (quartier Béthusy). De préférence pour un non-fumeur. Date d'entrée à convenir.

Prix: 1500 fr./mois

Lieu: av. de Béthusy 13

www.unil.ch/logement

VOUS CHERCHEZ UN JOB ?

Le Montreux Jazz recrute

Du 29 juin au 14 juillet, le Montreux Jazz Festival cherche une personne pour de la traduction audiovisuelle (sous-titres) de l'anglais vers le français.

Rémunération: 10 fr./heure

Remarque: bon repas de 12 fr./jour, badge offert pour la manifestation.

Dix personnes recherchées

Cherchons de jeunes talents en communication pour travail en relations publiques dans toute la Suisse romande jusqu'au 31 décembre.

Qualifications requises: 18 ans, Suisse ou permis C, communicatif, confiant en soi, capable de se motiver, endurant.

Rémunération: salaire horaire attractif, plus primes, variable.

Horaire: pendant toute l'année, des engagements flexibles, en bloc de lundi à vendredi.

infos: www.wesser.ch

Relations publiques pour la Croix-Rouge suisse

La Croix-Rouge recherche 10 personnes pour toute la Suisse romande, du 25 mai au 31 décembre.

Qualifications requises: 18 ans, suisse ou permis C, communicatif, confiant en soi, capable de se motiver, endurant.

Rémunération: salaire horaire attractif, plus primes, variable.

Horaire: pendant toute l'année, des engagements flexibles, en bloc de lundi à vendredi.

infos: www.wesser.ch

> www.unil.ch/emplois